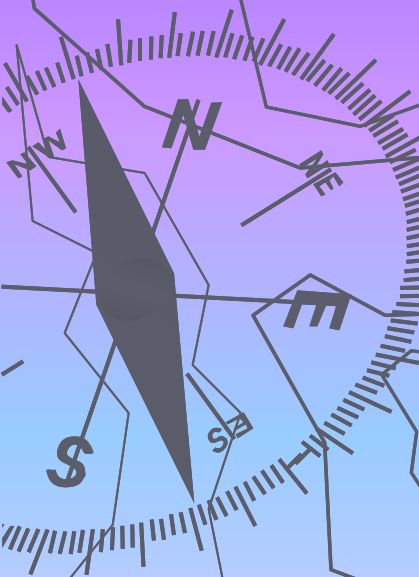


Основы топографии и ориентирования.



Цель занятия:

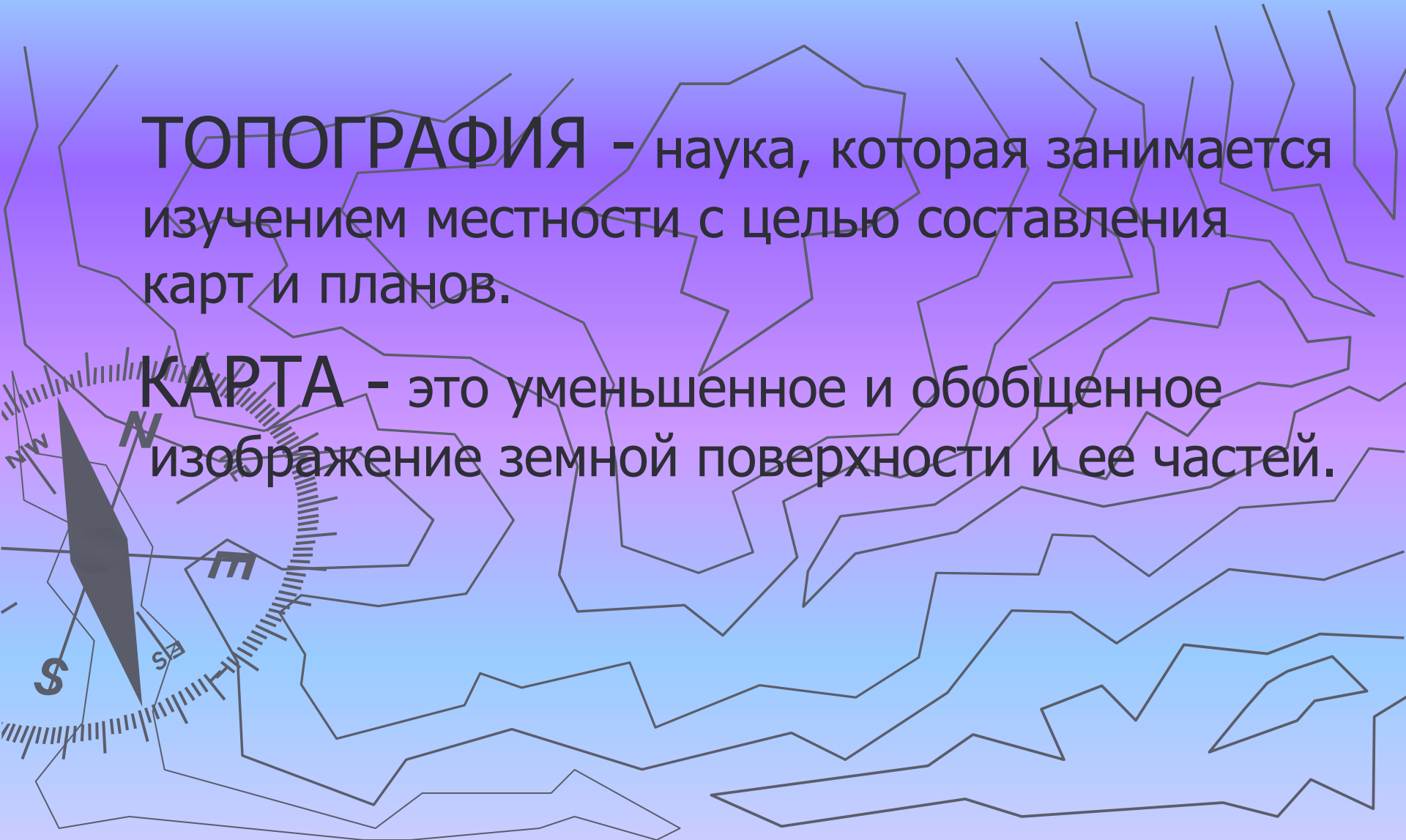
- Узнать основную терминологию топографии.
- Научить читать топографическую карту.
- Дать понятия о способах ориентирования на местности.



Топографические термины

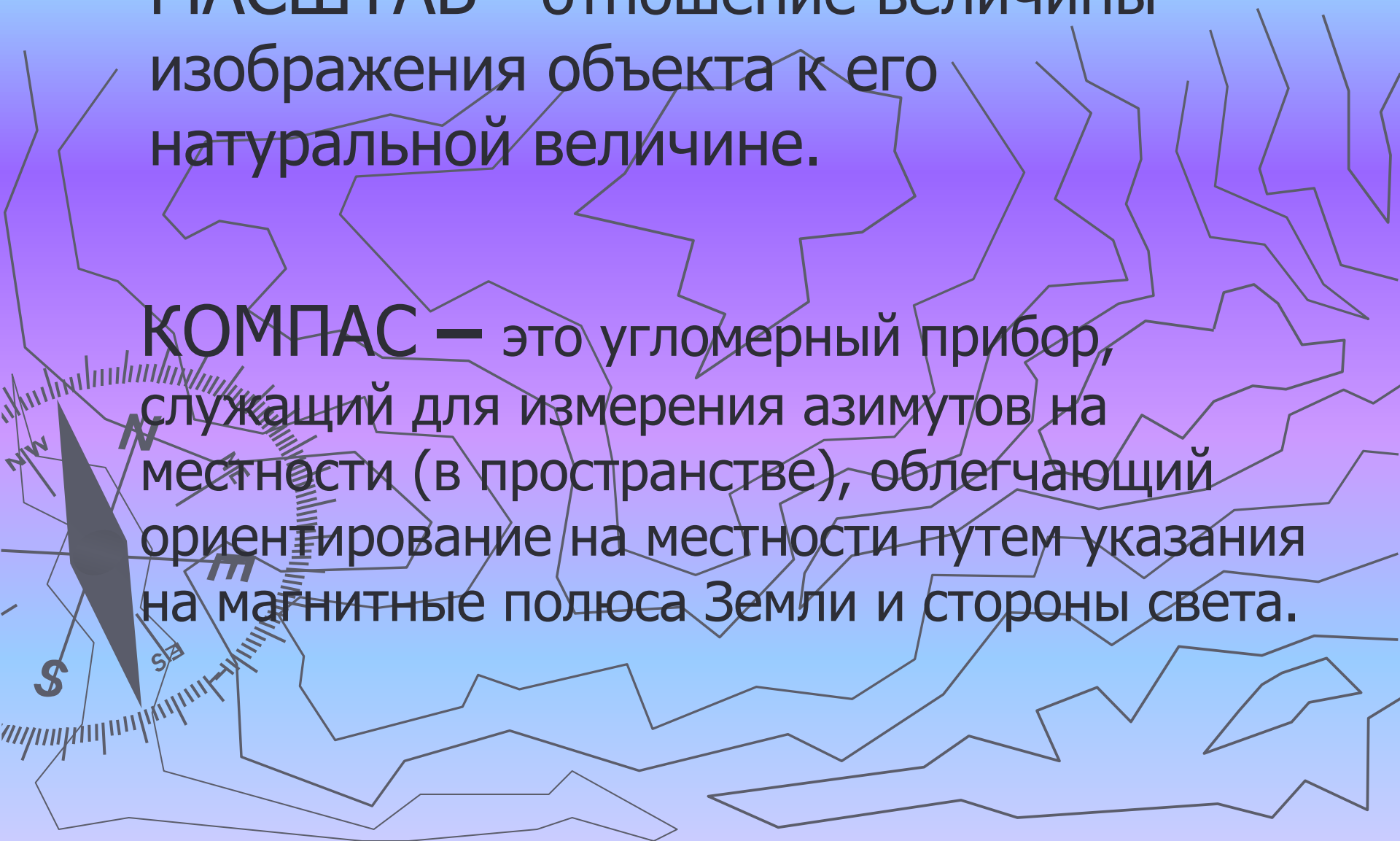
ТОПОГРАФИЯ - наука, которая занимается изучением местности с целью составления карт и планов.

КАРТА - это уменьшенное и обобщенное изображение земной поверхности и ее частей.



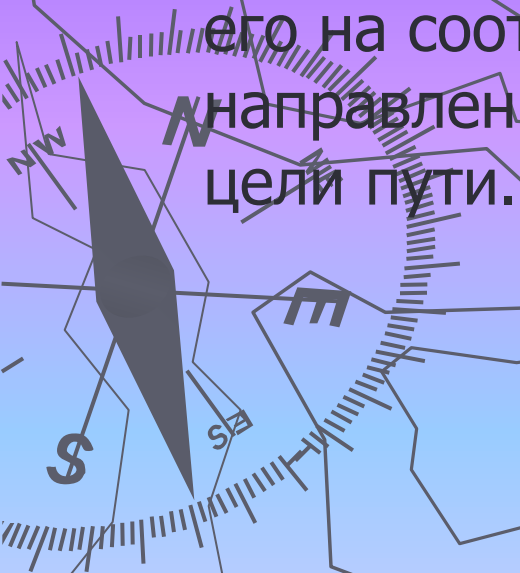
МАСШТАБ - отношение величины изображения объекта к его натуральной величине.

КОМПАС — это угломерный прибор, служащий для измерения азимутов на местности (в пространстве), облегчающий ориентирование на местности путем указания на магнитные полюса Земли и стороны света.

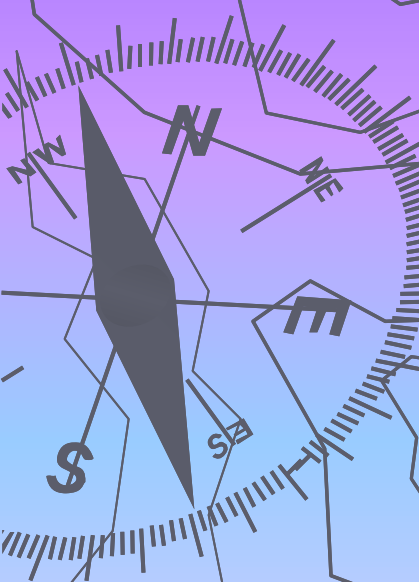


АЗИМУТ - угол между направлением на север и направлением на известный предмет.

ОРИЕНТИРОВАНИЕ - умение четко определять свое место нахождения в пространстве, обозначать его на соответствующей карте и знать, в каком направлении необходимо двигаться, чтобы достичь цели пути.

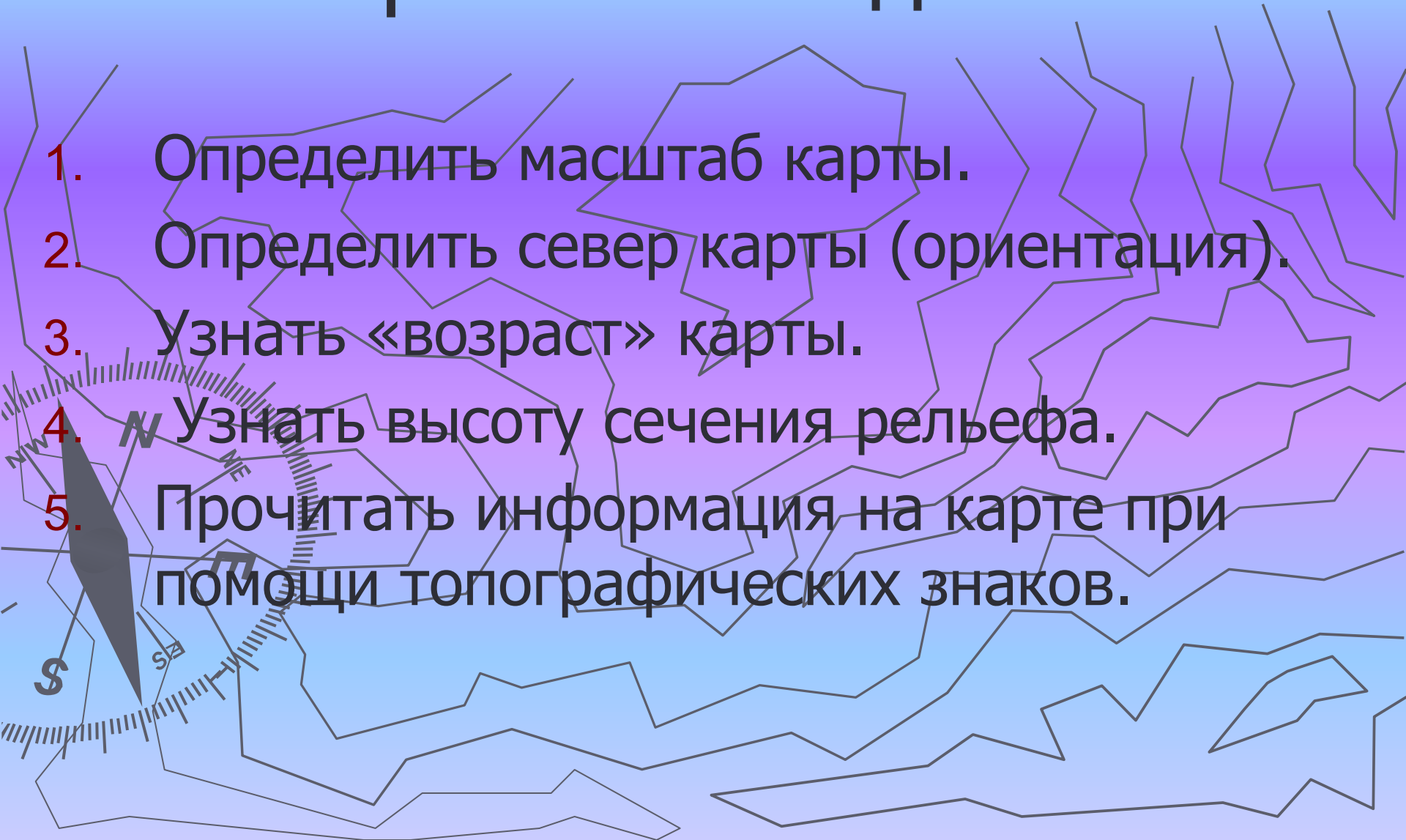


Содержание топографической карты

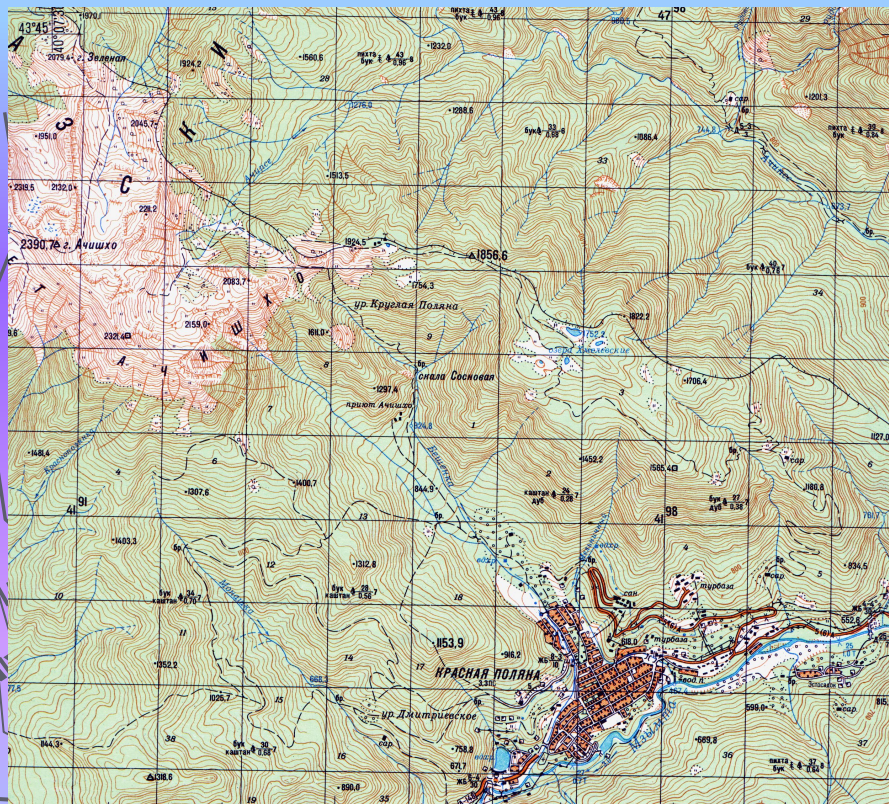


При чтении топографической карты необходимо:

1. Определить масштаб карты.
2. Определить север карты (ориентация).
3. Узнать «возраст» карты.
4. Узнать высоту сечения рельефа.
5. Прочитать информация на карте при помощи топографических знаков.



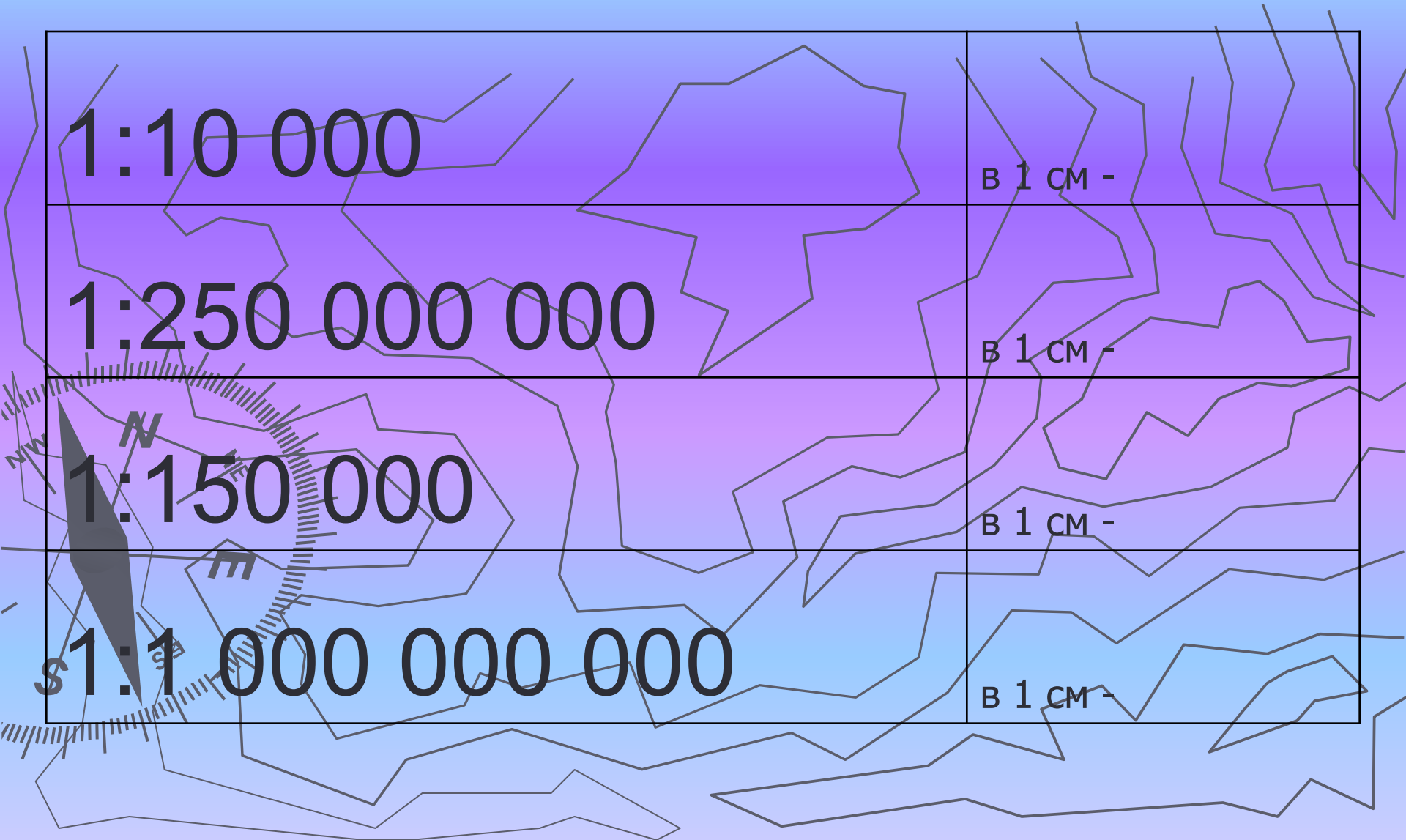
Цвета топографической карты:



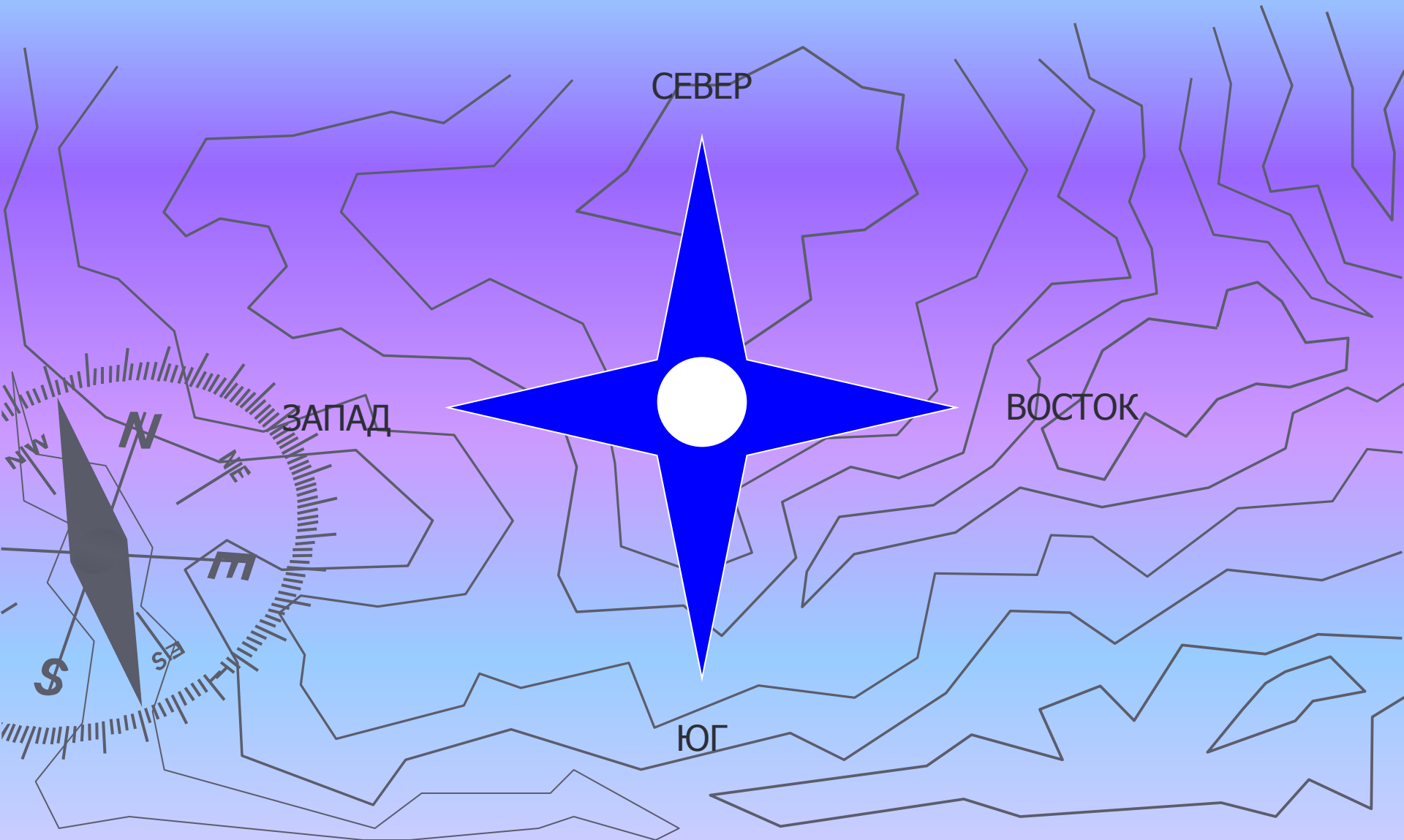
- ▶ Растительность
- ▶ Гидрография
- ▶ Рельеф
- ▶ Искусственные объекты
- ▶ Открытые пространства
- ▶ Объекты государственной значимости



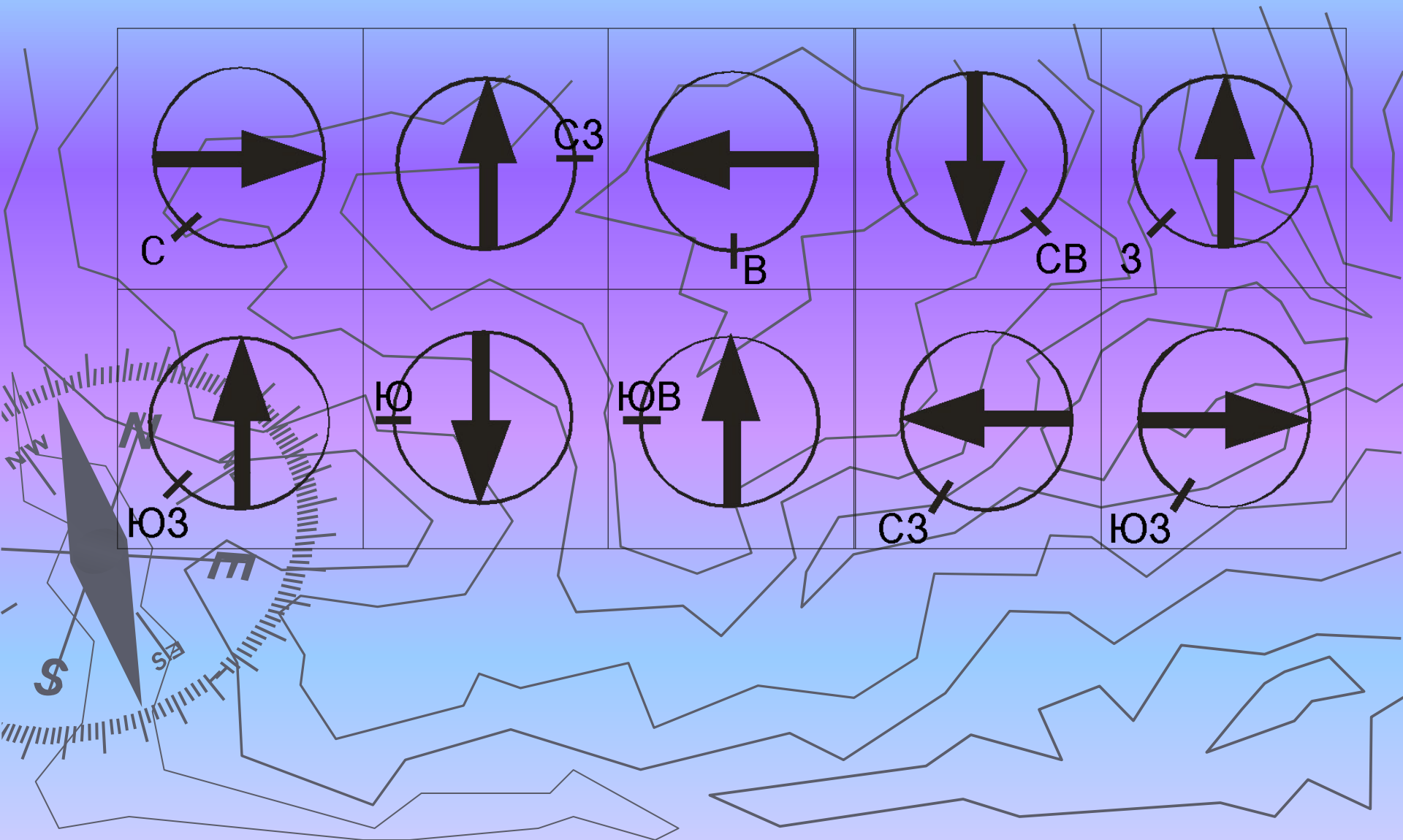
Масштаб карты



Определение сторон света.



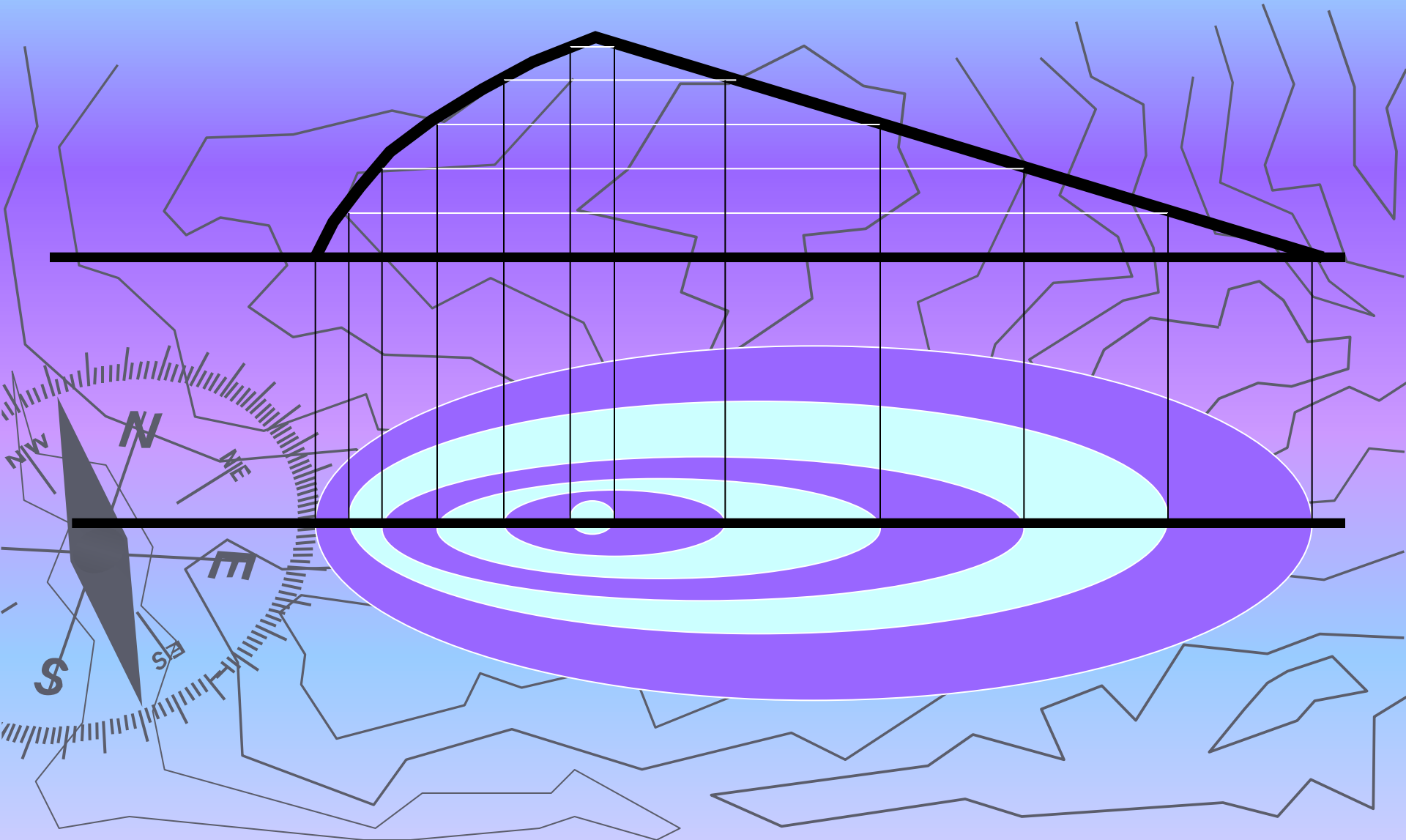
Выполните задание



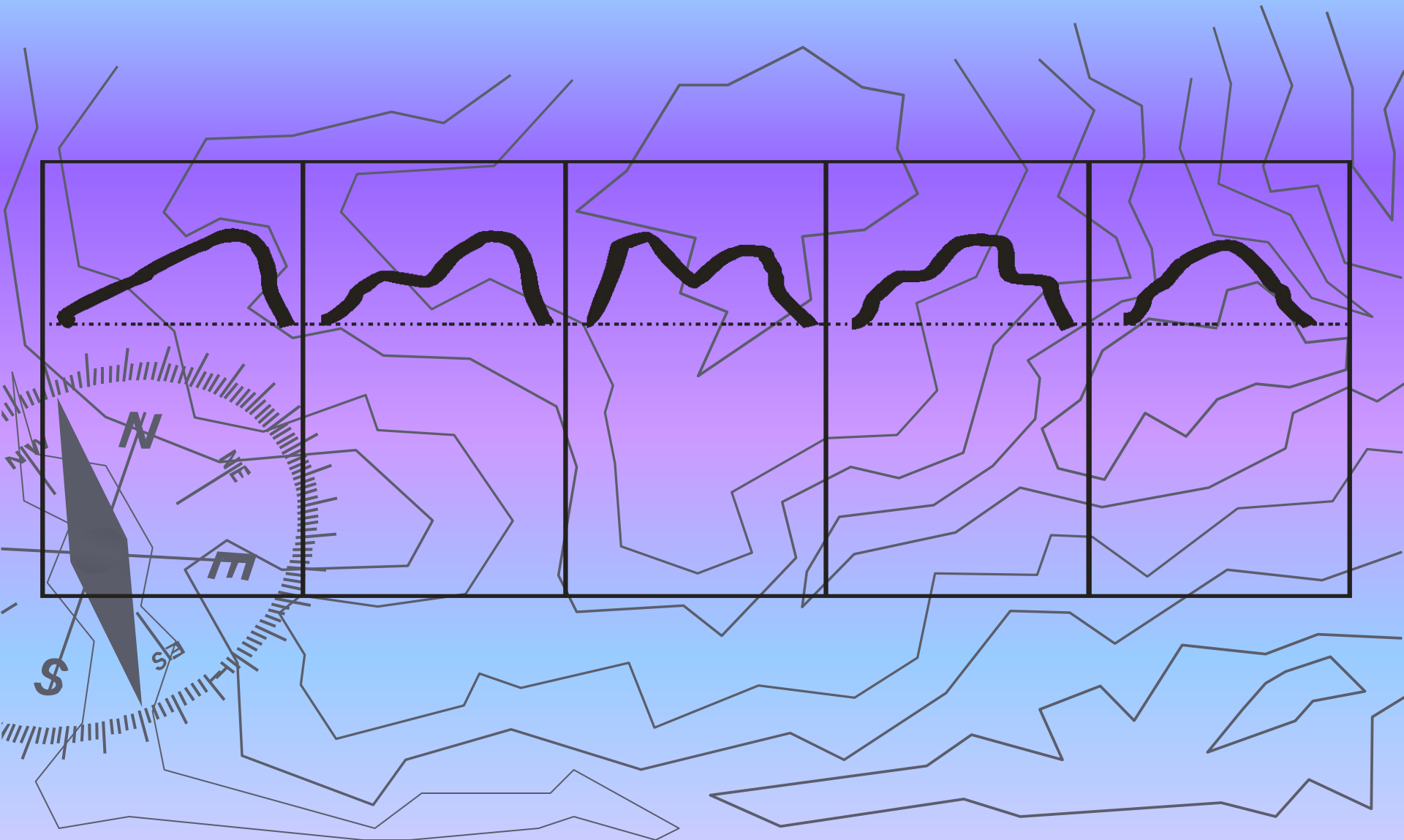
Изображение рельефа на плоскости



Перенос рельефа на плоскость с помощью проекции



Выполните задание



Способы ориентирования на местности.

Для ориентирования необходимо:



расстояния



направление

ориентир

Средства ориентирования на местности

КАРТА

НЕБЕСНЫЕ СВЕТИЛА

ТОПОГРАФИЧЕСКАЯ
СИТУАЦИЯ
МЕСТНОСТИ

ИНСТРУМЕНТЫ

ПРОТОКОЛ
ДВИЖЕНИЯ

СПЕЦИАЛЬНЫЕ
ДЕЙСТВИЯ (ОПРОС,
РАЗВЕДКА, ПРИВЯЗКА)

ПРОСМАТРИВАЕМОСТЬ
ТЕРРИТОРИИ