

Рисунок - основа изобразительного творчества



Леонардо да Винче

Презентация к
уроку
изобразительного
искусства
в 6 классе.

Рисунок - какое-либо изображение, выполненное от руки с помощью графических средств - контурной линии, штриха, пятна.

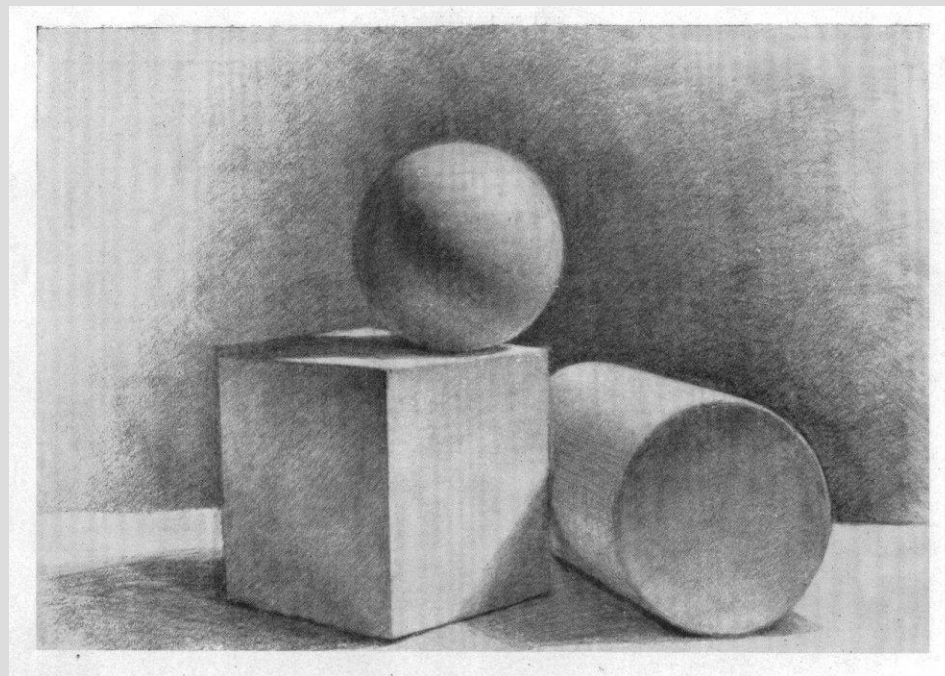
Виды рисунка

- ◆ **Набросок**
(небольшое произведение, созданное художником в быстрой, беглой манере)
- ◆ **Эскиз**
(подготовительный набросок для более крупной работы)
- ◆ **Зарисовка**
(рисунок с натуры, выполненный, как правило, вне мастерской с целью собирания материала для более значительной работы)
- ◆ **Учебный рисунок**
(цель - освоение правил изображения, грамоты изобразительного языка)
- ◆ **Технический рисунок**
(наглядное объемное изображение предмета, выполненное от руки с указанием размеров и материала)

Учебный рисунок



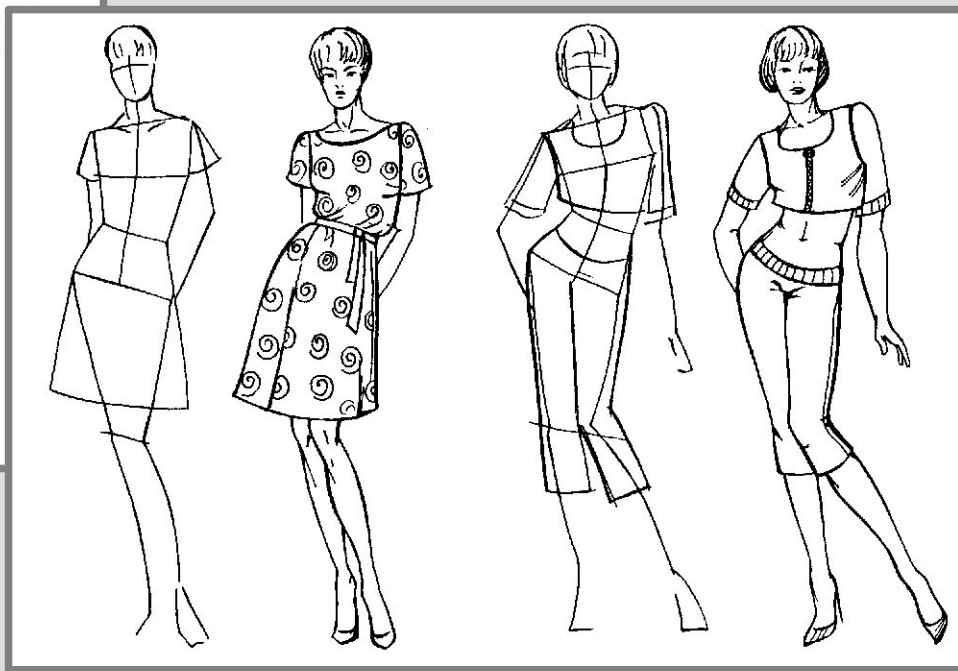
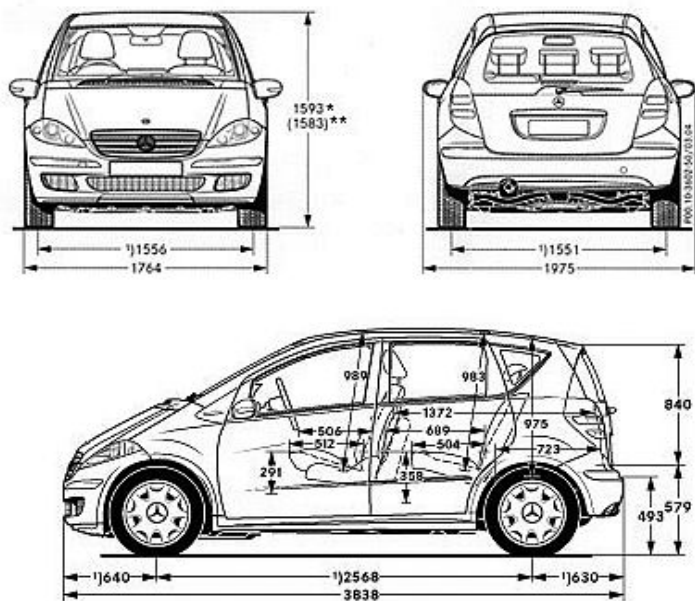
Ил. 25. Конструктивный линейный рисунок натюрморта



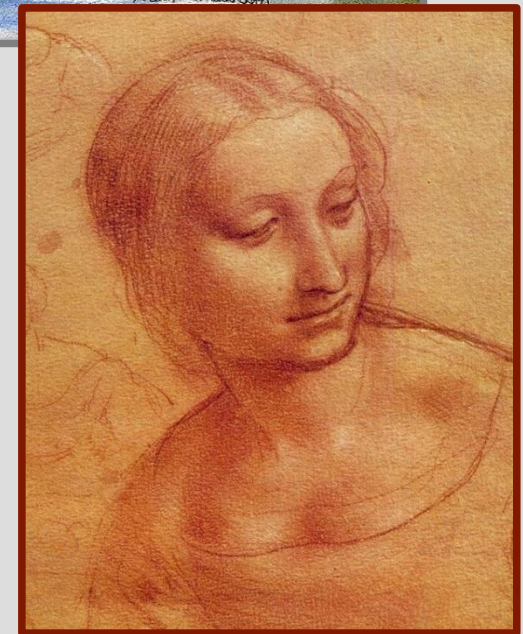
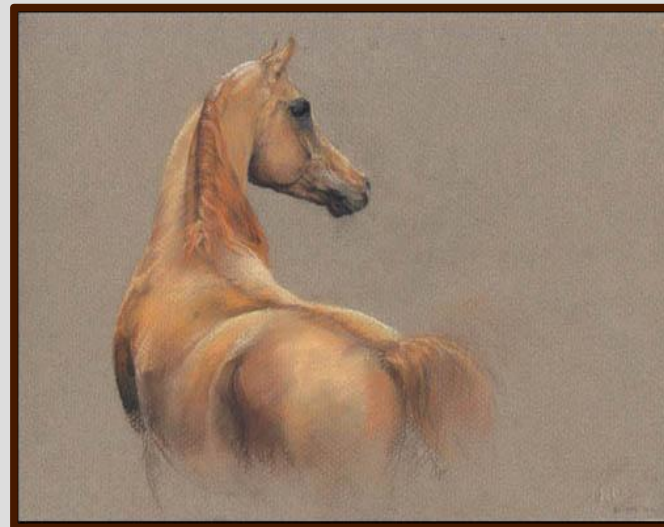
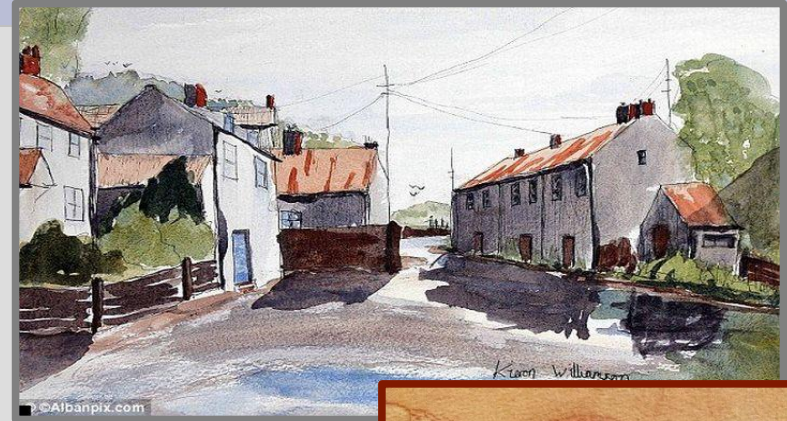
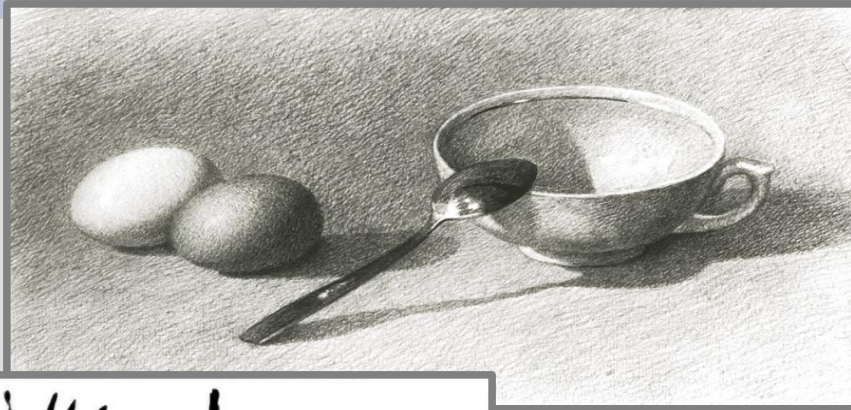
Эскиз



Технический рисунок

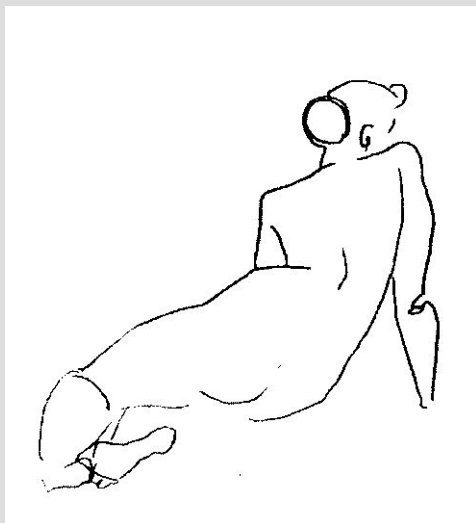


**Рисунки выполняют различными материалами:
«мягкими» (соус, сангина, мел), красками,
наносимыми кистью (тушь, чернила), карандашом,
углем.**



Средства художественной выразительности в рисунке

Линия – это главное выразительное средство рисунка. Ее эмоциональная палитра разнообразна: она может быть тонкой, изысканной и жесткой, колючей, угловатой, может быть решительной, смелой, порывистой и неуверенной, робкой.



В.Янкилевский.
Набросок. Карандаш



В. Косорукое. Набросок танцующей балерины.
Карандаш



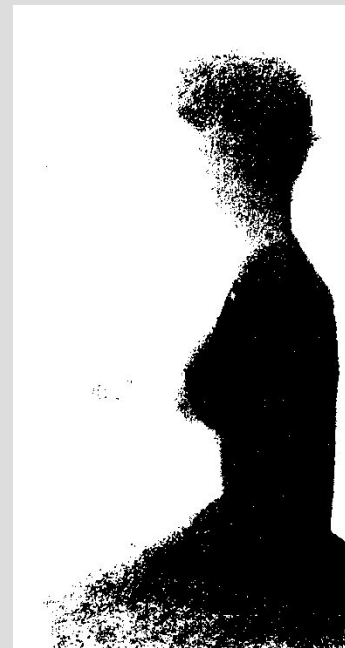
Микеланджело.
Мужской обнаженный торс

Средства художественной выразительности в рисунке

Штрих — это короткий след пера или карандаша, простейший элемент техники рисования. Различными по направлению и характеру штрихами передаются объемно-пластические и пространственные свойства объектов, их фактура. Системой штрихов можно создать выразительные эффекты динамики, света и тени.



В. ван Тог. Скала. Карандаш, перо, кисть, черные чернила



Ж. Сера. Сидящая женщина с зонтиком. Карандаш

Средства художественной выразительности в рисунке

Если контур линейного рисунка залить изнутри ровным цветом, получится **силуэт** – **пятно**. **Силуэт** – плоское цветное пятно на более темном или более светлом фоне. Выразительность силуэта зависит от формы, положения и освещенности фигур и предметов. Пятно при кажущейся непластичности может выявлять бесконечное разнообразие состояний. С его помощью можно выразить не только форму, но и характер модели, сюжетную ситуацию.



В. Стеколыцков. На бульваре.
Набросок



В. Лебедев. Матрос и девушка.
Карандаш, кисть, тушь

Задание:

выполнить зарисовки травянистых растений (цветы, листья, травинки)





