

# МЕСТОРОЖДЕНИЕ «ЛАЗУРНОЕ»

---

Семенов Кэскил РМ-12-2

- Месторождение «Лазурное» расположено в верховьях рек Изюбриная и Соболиная Падь. Вмещающими служат терригенные породы апт-альбского возраста. Они прорваны интрузивными образованиями трех комплексов: предположительно рудным березовско-араратским малых интрузий габбро-монцитов, монцодиоритов и монцогранодиоритов апт- сеноманского возраста, богопольским мелких штоков и даек риолитов, риодацитов и дацитов маастрихт-датского возраста и суворовским палеогеновым комплексом пострудных даек базальтов, андезибазальтов и андезитовых порфиритов. Рудные тела представлены залежами со штокверковым и прожилково-вкрапленным оруденением. Руды массивные, брекчиевые, брекчиевидные, вкрапленные, прожилково-вкрапленные и полосчатые. Прожилково-жильные образования на 80-99% сложены кварцем. Основные рудные минералы – самородное золото, электрум, пирит, арсенопирит, второстепенные – халькопирит, молибденит, халькозин, галенит, сфалерит и ковеллин. Золото-серебряное отношение меняется в рудах от 1:1 до 1:10. Размеры золотин – от 0.01 до 0.62 мм, средняя проба золота – 835‰.

# МОНЦОНИТОИДНЫЙ МАГМАТИЗМ

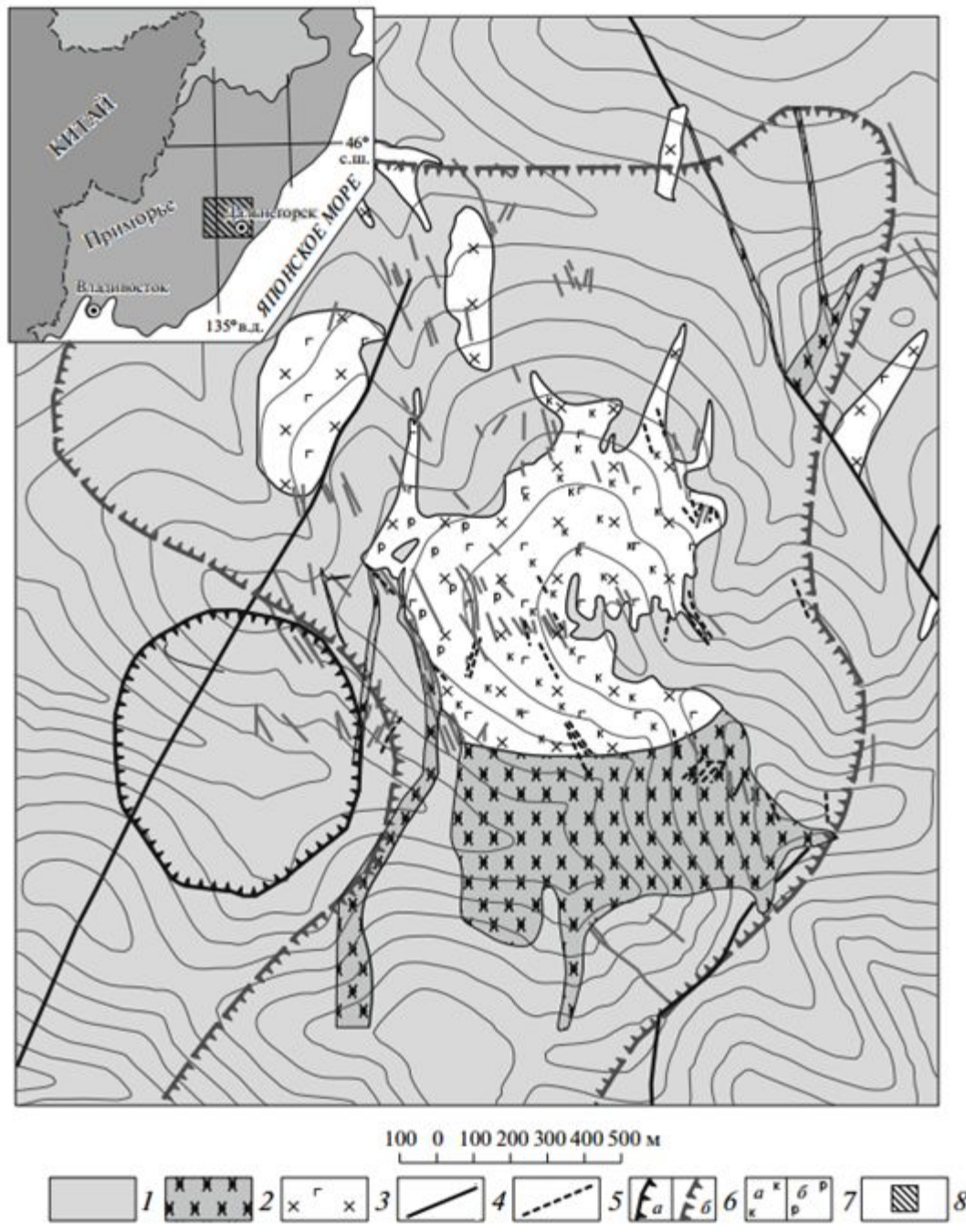
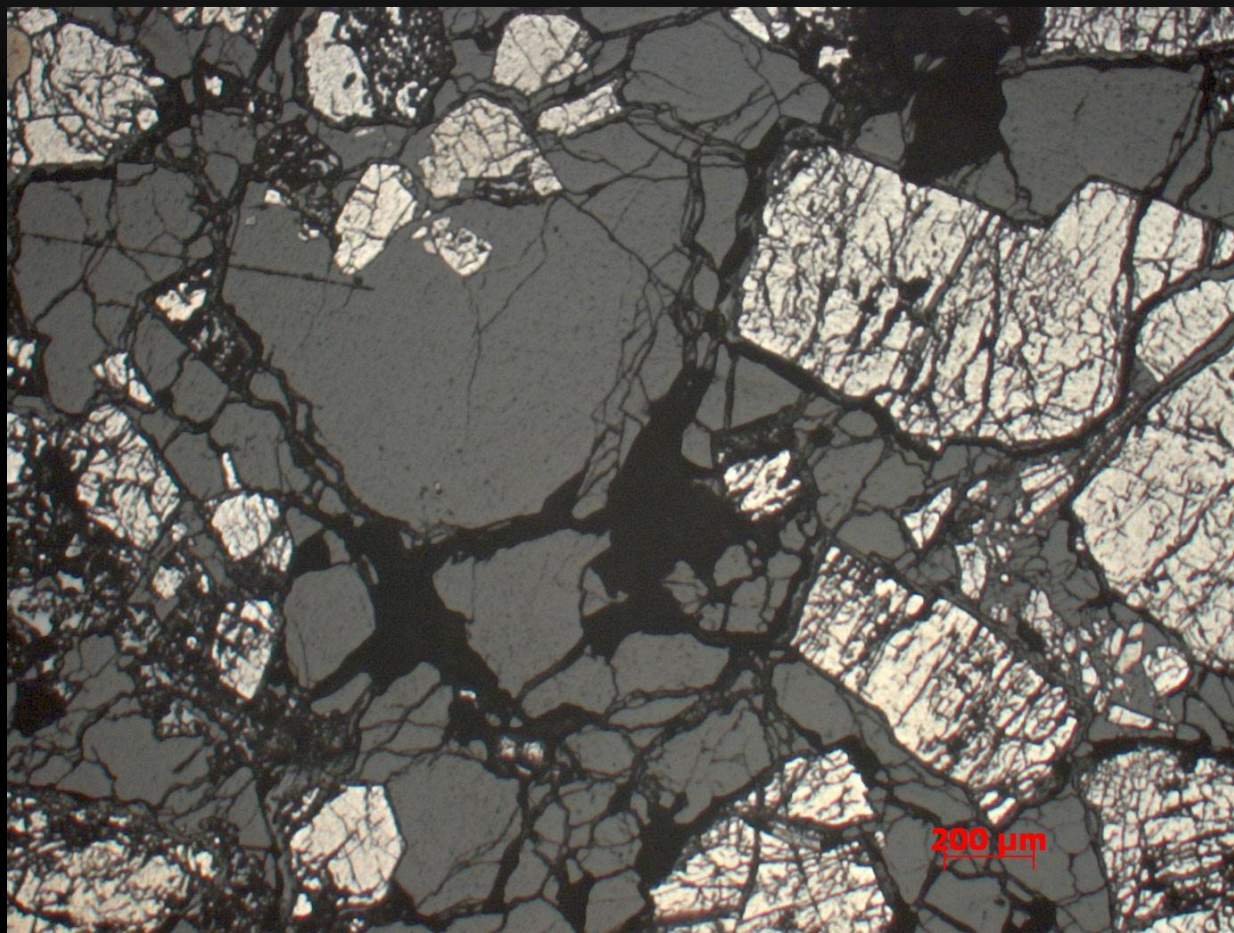
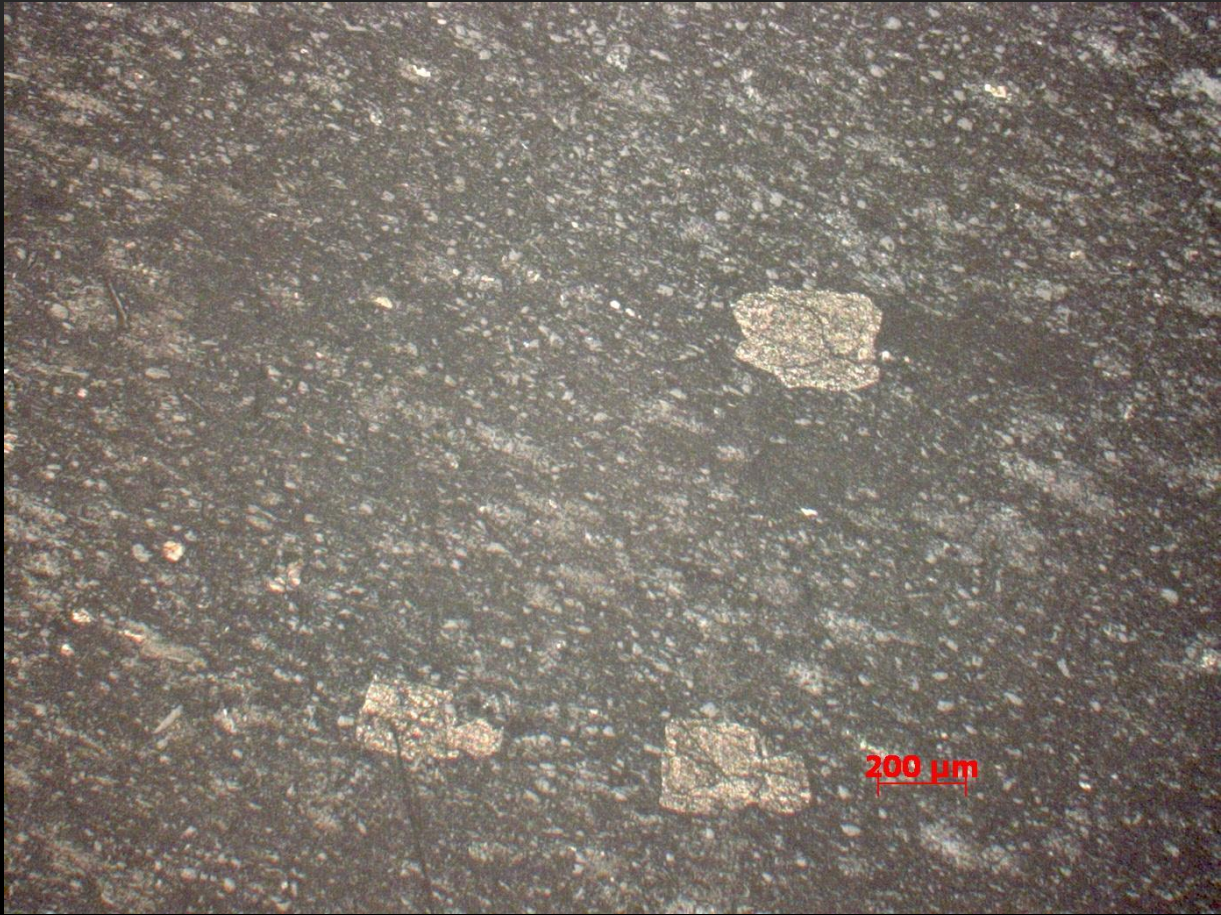


Рис. 1. Геологическая схема месторождения Лазурное, по [14] с изменениями и дополнениями авторов. 1 – осадочные породы раннемелового возраста; 2 – монцодиориты, монцогранодиориты; 3 – габбро-монцодиориты, диориты; 4 – дайки кварцевых монцодиоритов; 5 – кварцсульфидные жилы и зоны сульфидизации; 6 – проекции на плоскость: а – контур скрытого порфирового интрузива на глубине 300–500 м, б – контур развития медно-порфирового типа минерализации; 7: а – калишпатизация (калишпат, биотит, серицит, хлорит, магнетит, сульфиды), б – пропилитизация (кварц, серицит, хлорит, эпидот); 8 – район исследований.

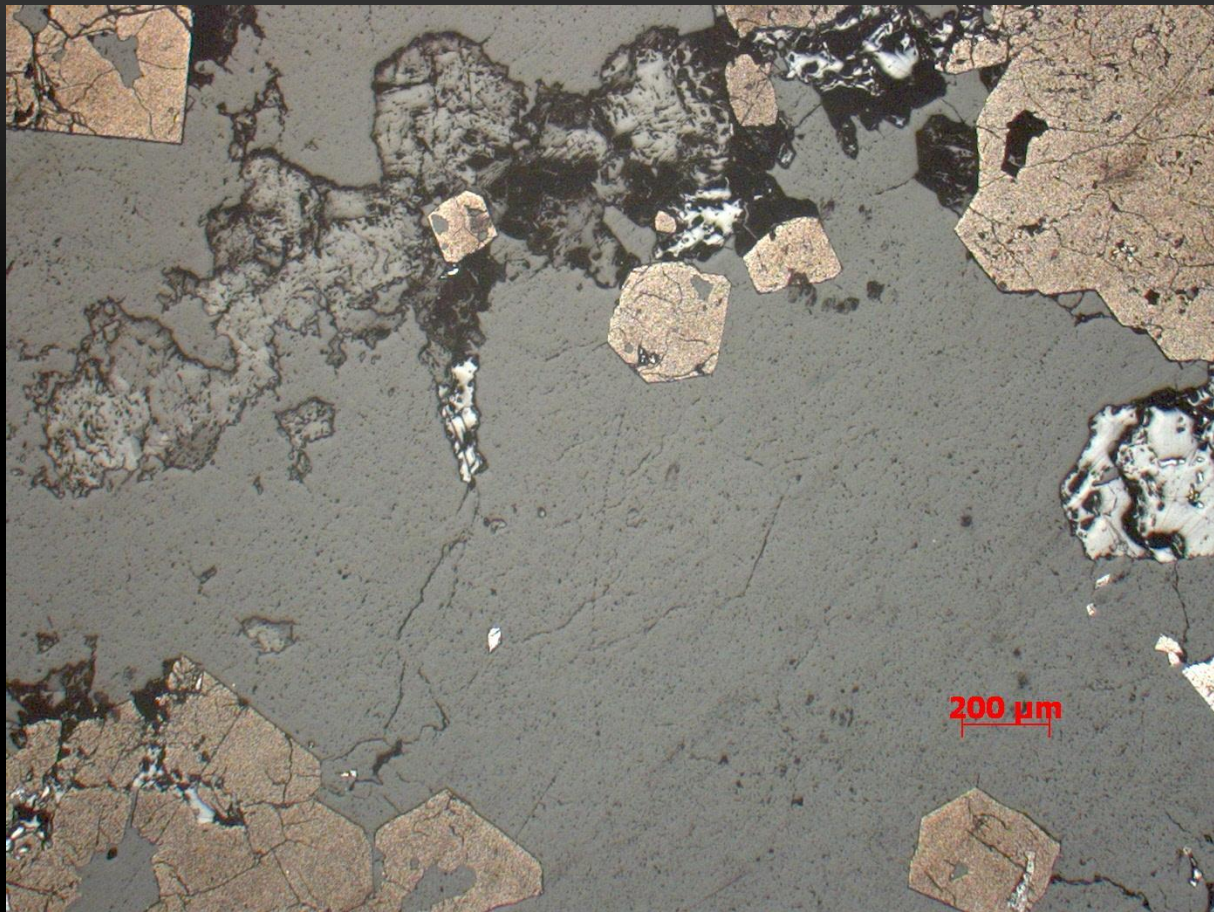
- Месторождение Лазурное располагается в южной части Лужкинской металлогенической зоны в непосредственной близости от Соболинского рудного узла, расположенного в пределах Журавлевского террейна и имеющего золото-полиметаллическую и оловорудную специализацию. Журавлевский террейн представляет собой структуру задугового бассейна, сложенного отложениями флишоидной формации валанжин и готерив-альбского возраста общей мощностью около 5–5.5 км. С запада структура ограничена зонами Центрального, а с востока Фурмановского глубинных разломов, в центре осложнена зоной Березовского (Параллельного) разлома, который контролирует размещение порфировых интрузий, в том числе и шток Лазурный.

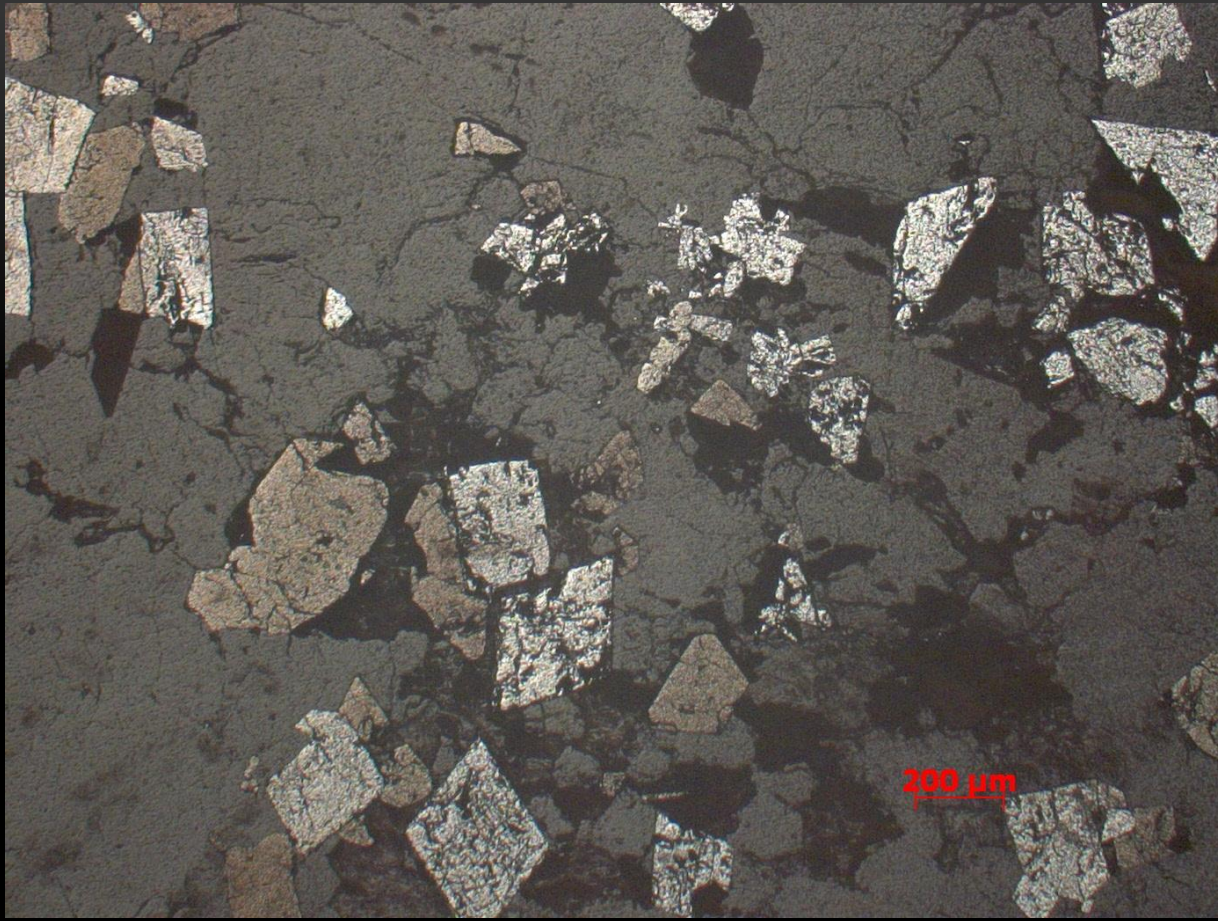
# МИНЕРАЛОГИЧЕСКИЙ СОСТАВ РУД



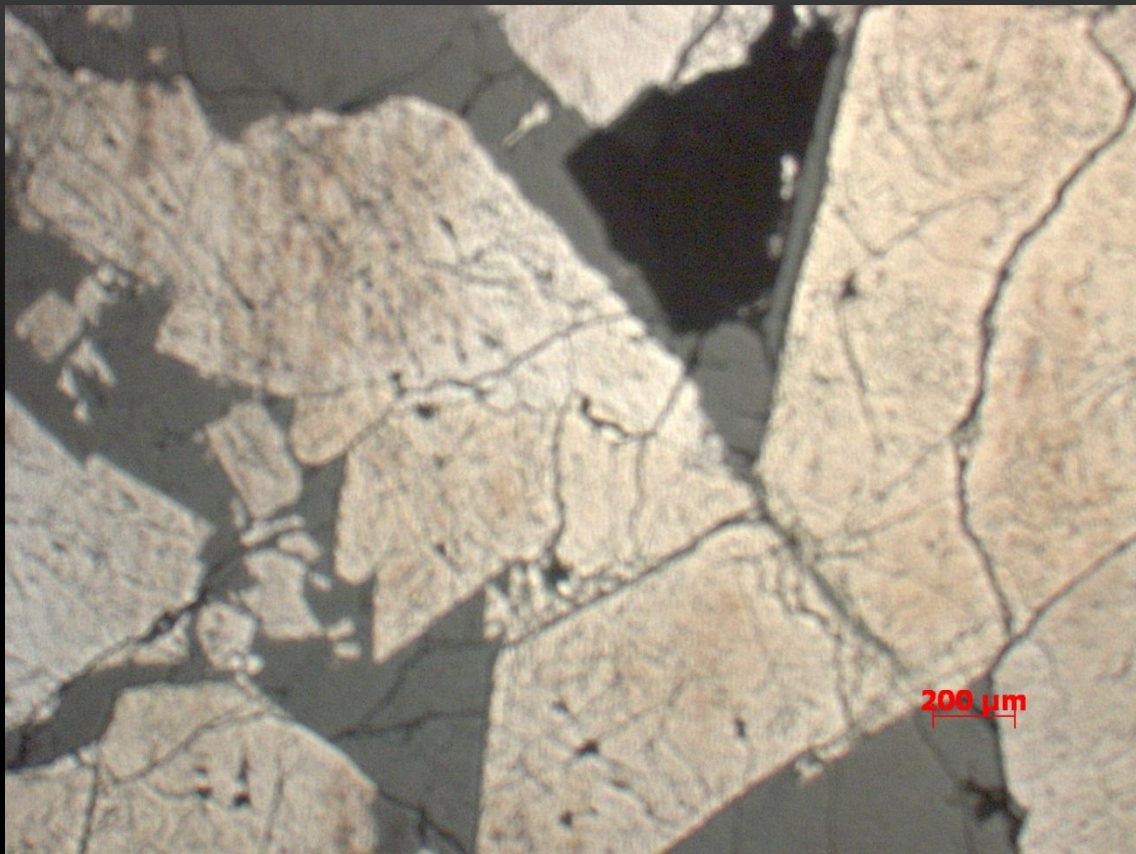


200  $\mu\text{m}$









# ТАБЛИЦА МИНЕРАЛООБРАЗОВАНИЯ

Этапы	Метасоматический	Окварцеванческий	
Стадии	Скарновая	Окварцевание	Калишпатизация
Название минералов:			
Кварц		_____	_____
Пирит		_____	
Арсенопирит			_____
Пирротин			
Халькопирит	_____		_____
Галенит			
Сфалерит			
Структура	Аллотриоморфно-зернистая	Аллотриоморфнозернистая	Ромбические идиоморфные
Текстура	Вкрапленная, слоистая	Прожилково-вкрапленная,	Прожилково-вкрапленная