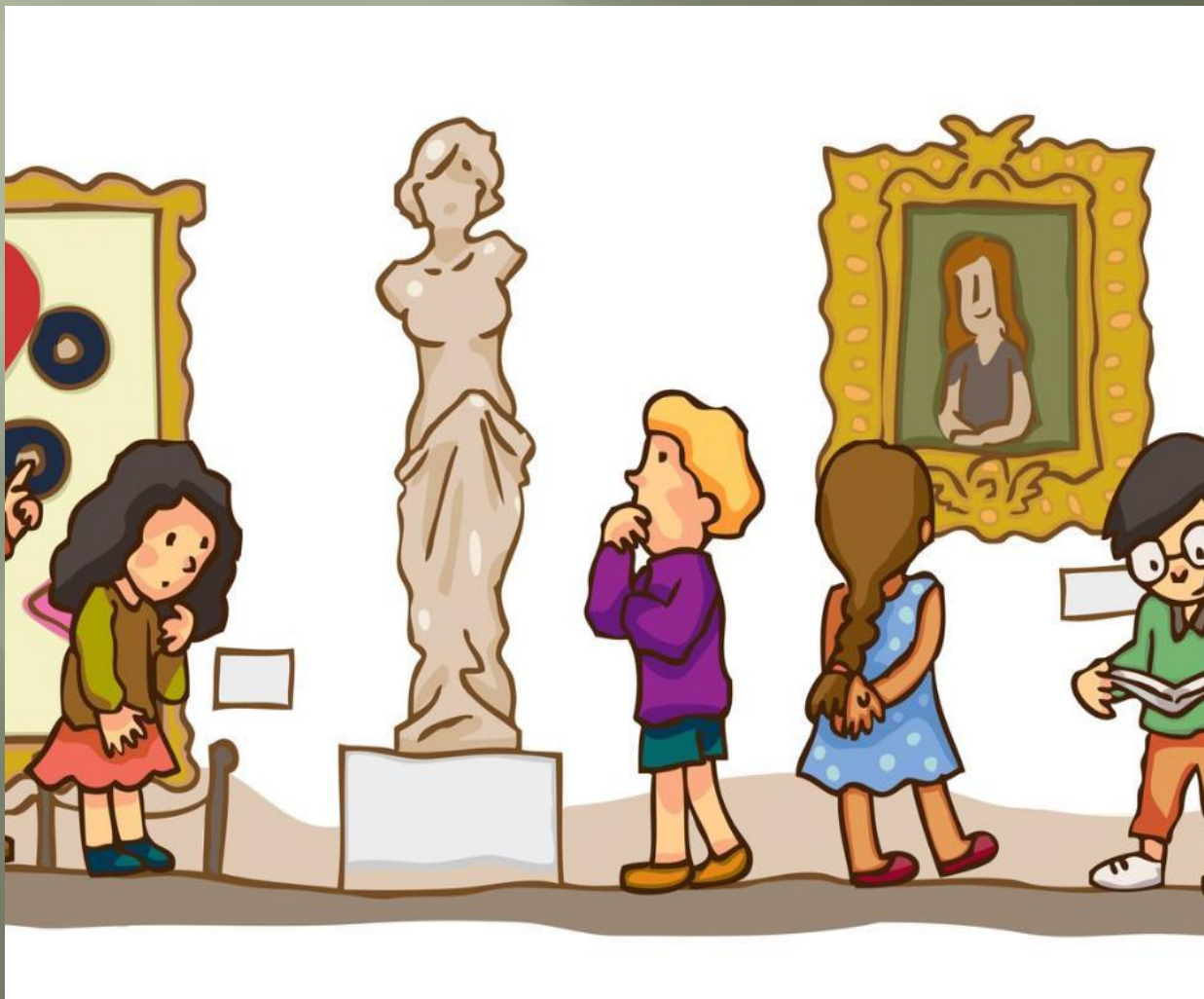


"МУЗЕИ В ЖИЗНИ ГОРОДА"



Подготовила:
учитель
начальных классов
Бронштейн
Светлана
Евгеньевна
ГБОУ Школа №937

СЕГОДНЯ, РЕБЯТА, МЫ ПОГОВОРИМ С ВАМИ ОБ ОЧЕНЬ ИНТЕРЕСНОМ МЕСТЕ – О МУЗЕЕ



Я посетить хочу давно,
Местечко чудное одно.
И посмотреть на
достиженья –
Искусства или увлеченья.
Там и рисунки, и поделки....
И никакой тебе подделки.
Возьму с собой и вас, друзей.
И мы отправимся в **музей**

Давайте заглянем в музей и узнаем о нем побольше



Музей - это то место, где хранятся и изучаются различные предметы. Они могут быть ценными и не очень. Но все эти предметы могут нам о многом «рассказать и поведать»: о своей истории, о происхождении и о том, для чего они нужны и как используются. И такие предметы называются **экспонаты**.

Музейные экспонаты – это не просто предметы, а предметы, дошедшие до нас из другого времени и представляющие собой какую-то ценность

Музеи бывают:

Краеведческие.

В них собраны экспонаты, рассказывающие о природе и культуре одного города или села.



- ▣ **Исторические.** В них представлены экспонаты, рассказывающие нам об истории города, края или даже целой страны.



Музеи бывают:

Технические



▣ Литературные



Музеи
бывают:

▣ *Художественные музеи*



Насладитесь живописью:



в Третьяковской галерее

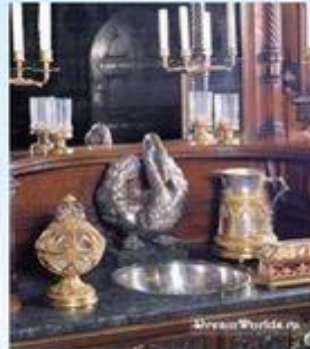


в Русском музее



в музее изобразительных искусств имени А.С. Пушкина

- *Каждый из вас наверняка собирал дома какие-нибудь предметы или игрушки -Сбор таких предметов называют **коллекцией.***



Коллекция- это собрание
каких-либо предметов



*Коллекции разных предметов очень часто
выставляются в различных музеях. И это уже
называется **выставкой**.
Например. **Выставка посуды***



Выставка игрушек



Выставка картин



Интерактивные выставки





ИНТЕРЕСНЫЕ МУЗЕИ РОССИИ



Экспериментаниум

Этот музей придумали, чтобы доказать, что наука – это не скучно. Здесь можно и нужно экспонаты трогать, разбирать, крутить, дергать.



Оружейная палата



Оружейная палата — московский музей-сокровищница, являющийся частью комплекса Большого Кремлёвского дворца. Размещается в здании, построенном в 1851 году архитектором Константином Тоном.

Основу музейного собрания составили веками хранившиеся в царской казне и патриаршей ризнице драгоценные предметы, выполненные в кремлёвских мастерских, а также полученные в дар от посольств иностранных государств. Своим названием музей обязан одному из древнейших кремлёвских казнохранилищ.

Дарвиновский музей

- Крупнейший естественно-научный музей Европы, постоянная экспозиция которого составлена из тематических выставок по многообразию жизни на Земле, происхождению видов, естественному отбору и эволюции.
- На трех этажах находятся витрины с чучелами, скелетами, муляжами, раковинами, множеством интерактивных экспонатов.



Музей «Тульские самовары»



Музей мыши



Рыцарский зал





Сегодня я предлагаю нарисовать вам весенний пейзаж.

Творческое задание:

Ниже представлен

поэтапный рисунок
выполнения пейзажа.

Вы можете нарисовать
свой пейзаж. Техника
выполнения рисунка (
акварель) . Фотографии

рисунков вы можете

присылать мне по почте:

S.Bronshtejn@sch937.ru





Творческих вам успехов!

Жду фотографии на почту: S.Bronshtejn@sch937.ru

