

“Мертвые души” Н.В.Гоголь

Разбор помещика
Степана Плюшкина

Работа выполнена учениками 9 А класса
- Лепехиной Полиной
- Каряном Тиграном

Степан Плюшкин - образ

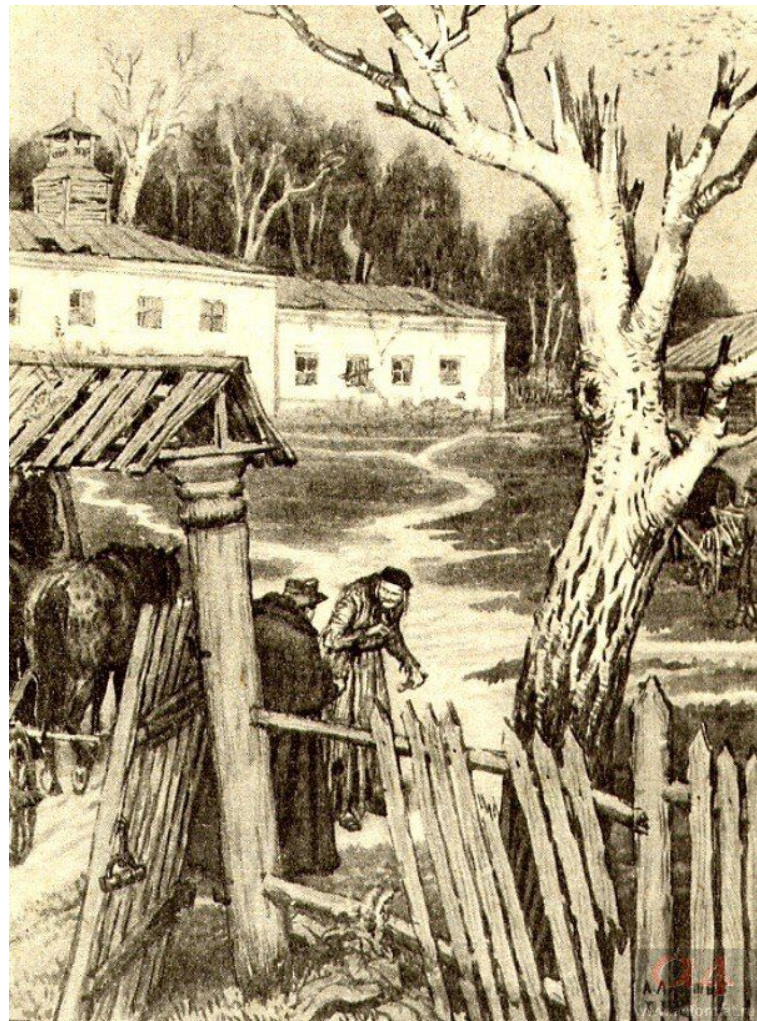
Степан Плюшкин — вымышленный помещик, один из персонажей поэмы Н. В. Гоголя «Мертвые души»; выводится автором в главе шестой первого тома его поэмы. Его фамилия стала нарицательной для обозначения болезненной скупости неряшливости и недоброжелательности.



Скупость Плюшкина граничит с жестокостью. В его амбарах хранятся горы продуктов, которые гниют за ненадобностью. При этом его крестьяне ходят полуголодные и не смеют взять ни крошки.



Плюшкин - состоятельный помещик с 1000 крепостных душ. Но при этом он живет как бедняк, питается сухарями и носит лохмотья. По мнению Чичикова, если встретить Плюшкина возле церкви, то его можно спутать с нищим.



Биография Плюшкина

Был женат и семьянин, у него было две дочери и сын, бережливый хозяин, умен, но не слишком чувствителен, жена умерла, стал заниматься домашними заботами, старшая дочь убежала со штаб-ротмистром, повенчалась с ним, отец послал ей в дорогу проклятье, он стал скупее, отправляет сына на службу, но тот определяется в полк, пишет об этом отцу, прося денег на обмундирование, но отец денег не дает, вторая дочь умирает, сын проигрывается в карты, снова просит денег, опять отец не дает, потом уже его не интересуется судьба сына, становится с каждым годом скупее и жаднее, к нему перестают ездить покупщика, потому что с ним становится невозможно торговаться, приезжает его старшая дочь с двумя детьми он дает им поиграть пуговицу, даже не угощает, денег дочери не дает живет скупой, собирает всякую дрянь - бумажки, веревочки, плохо питается, экономит свечи и т.д.



Wm. H. H. H. H.
1877

Wm. H. H. H.

Внешность

Внешность Плюшкина.

Возраст Плюшкина за 60 лет.

Когда Чичиков впервые увидел Плюшкина, он сначала принял его за женщину, служанку - ключницу. У Плюшкина худое, небритое лицо с маленькими глазами, ещё у него нет зубов.





Хозяйство

Когда-то давно помещик Плюшкин был хорошим хозяином своей усадьбы. После смерти жены он очень изменился. Большое хозяйство Плюшкина зачахло и развалилось.

Поместье

В усадьбе Плюшкина нет традиционной крестьянской суеты, хотя он владеет примерно тысячей крепостных.

Когда-то Плюшкин торговал товарами, которые производили его крестьяне. Но со временем Плюшкин стал очень неуступчив, с ним стало невозможно торговаться. Покупатели перестали приезжать к нему за товарами. Сейчас крестьяне Плюшкина по-прежнему собирают урожай. Но собранное зерно гниет прямо во дворе. Плюшкину некому продавать зерно, так как все покупатели отвернулись от него.



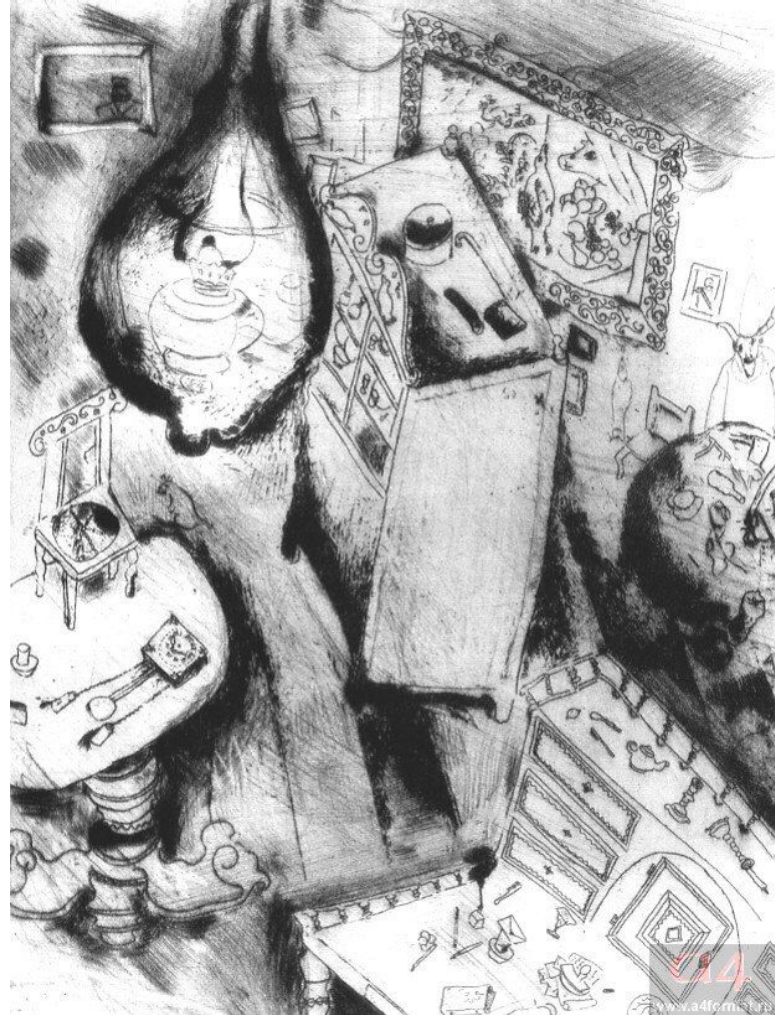
Усадьба Плюшкина забита товарами, которые больше никто не покупает. В результате, все это портится и гниет и не приносит пользы никому:

"... сено и хлеб гнили, клади и стоги обращались в чистый навоз, хоть разводи на них капусту, мука в подвалах превратилась в камень, и нужно было ее рубить, к сукнам, холстам и домашним материям страшно было притронуться: они обращались в пыль. Он уже позабывал сам, сколько у него было чего..."

Несмотря на гниющее зерно в амбарах, Плюшкин по-прежнему требует от крестьян продолжать работать: Дом Плюшкина в поэме «Мертвые души». Господский дом Плюшкина мрачен и дряхл, как и душа героя: "... для оживления сего вымершего места ...", "... домом, который показался теперь еще печальнее ..." Дом Плюшкина похож на странный длинный замок. Также Ворота и ограда в усадьбе обветшали и покрылись плесенью. Плюшкин давно не ремонтировал свой дом: "... Стены дома оцеливали местами нагую штукатурную решетку и, как видно, много потерпели от всяких непогод, дождей, вихрей и осенних перемен..." В доме Плюшкина открыты только два окна. Остальные заколочены или закрыты, поэтому в дом едва попадает дневной свет. Помещения в доме Плюшкина темные и холодные. Свет есть только в комнате Плюшкина.

Комната Плюшкина

Комната Плюшкина совсем не похожа на жилое помещение: "... Никак бы нельзя было сказать, чтобы в комнате сей обитало живое существо, если бы не возвещал его пребывание старый, поношенный колпак, лежавший на столе...". Мебель в комнате-кабинете Плюшкина составлена друг на друга, словно кто-то сейчас моет полы:



"... Казалось, как будто в доме происходило мытье полов и сюда на время нагромодили всю мебель..."
Плюшкин не выбрасывает сломанную мебель. На стенах кабинета висят старые картины. Ещё у него люстра в комнате покрыта слоем пыли и похожа на кокон с червяком. Как известно, Плюшкин одержим собирательством. Он давно ничего не выкидывает. Именно поэтому на полу в углу комнаты находится куча хлама.



Крестьяне Плюшкина

Крестьяне Плюшкина живут в нищете, страдают от голода, холода и т.д. При этом сам Плюшкин считает своих крестьян мошенниками и тунеядцами. Он держит своих дворовых крестьян в "черном теле". У его дворовых слуг имеется только одна пара сапог на все. Также он их постоянно ругает : "... выбравивши всех до последнего за воровство и дурное поведение, возвратился в свою комнату..."



Жадность Плюшкина

"... Плюшкин стал беспокойнее и, как все вдовцы, подозрительнее и скупее. Во владельце стала заметнее обнаруживаться скупость. Наконец последняя дочь умерла, и старик очутился один сторожем, хранителем и владельцем своих богатств..."



Благодарим за внимание!



Источники: google.com, wikipedia.org