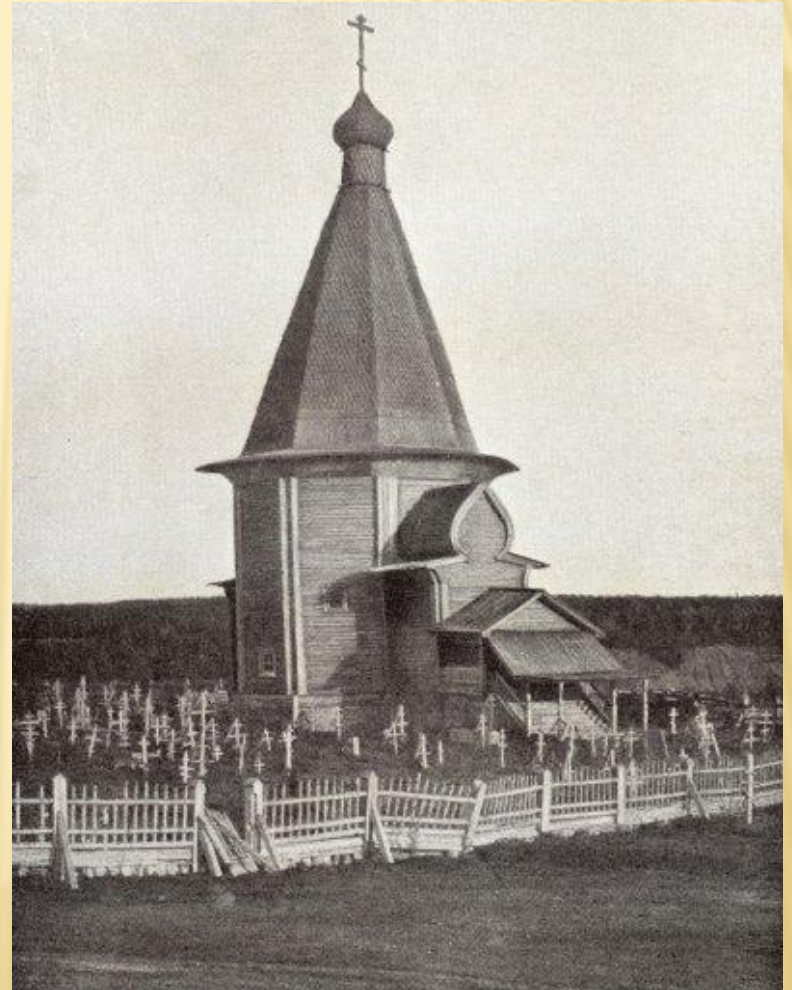


ЦЕРКОВЬ СВЯТОГО ГЕОРГИЯ.

Подготовила
ученица 10 Б класса
Коваленко Юлия.

Церковь была построена в селе Вершины в 1672 году. Средства на строительство храма собирались жителями из всех соседних уездов. Георгиевская церковь выполнена из дерева и входит в число старейших шатровых храмов. Она выгодно отличается на фоне других, похожих церквей: у нее высокий шатер, который полностью покрыт лемехом и не содержит каких-либо украшений. Центральная часть храма выполнена в виде высокого восьмерика, который отделен от шатра широким повалом.



Стены храма практически лишены декора, только оконные проемы украшены резными наличниками. Отдельное внимание следует уделить бочке с пологими полницами и кровлями, которая по обе стороны крыльца перекрывает лестницу. В интерьере Георгиевского храма, сразу бросается в глаза красивый старинный резной иконостас. Его реставрировали сотрудники музея, в который была перенесена церковь.



-
- Георгиевская церковь может служить примером соединения рационализма и красоты, гармонично сочетавшихся в сознании мастеровитого северного крестьянина. В основании церкви — восьмигранный сруб, который окружен крытой галереей и увенчан величественным шатром с главкой на барабане. С восточной стороны в прирубке церкви — алтарь, с западной — трапезная. Алтарь, придел и крыльцо покрыты фигурной кровлей. В помещение храма ведет высокое двусходное крыльцо.

