

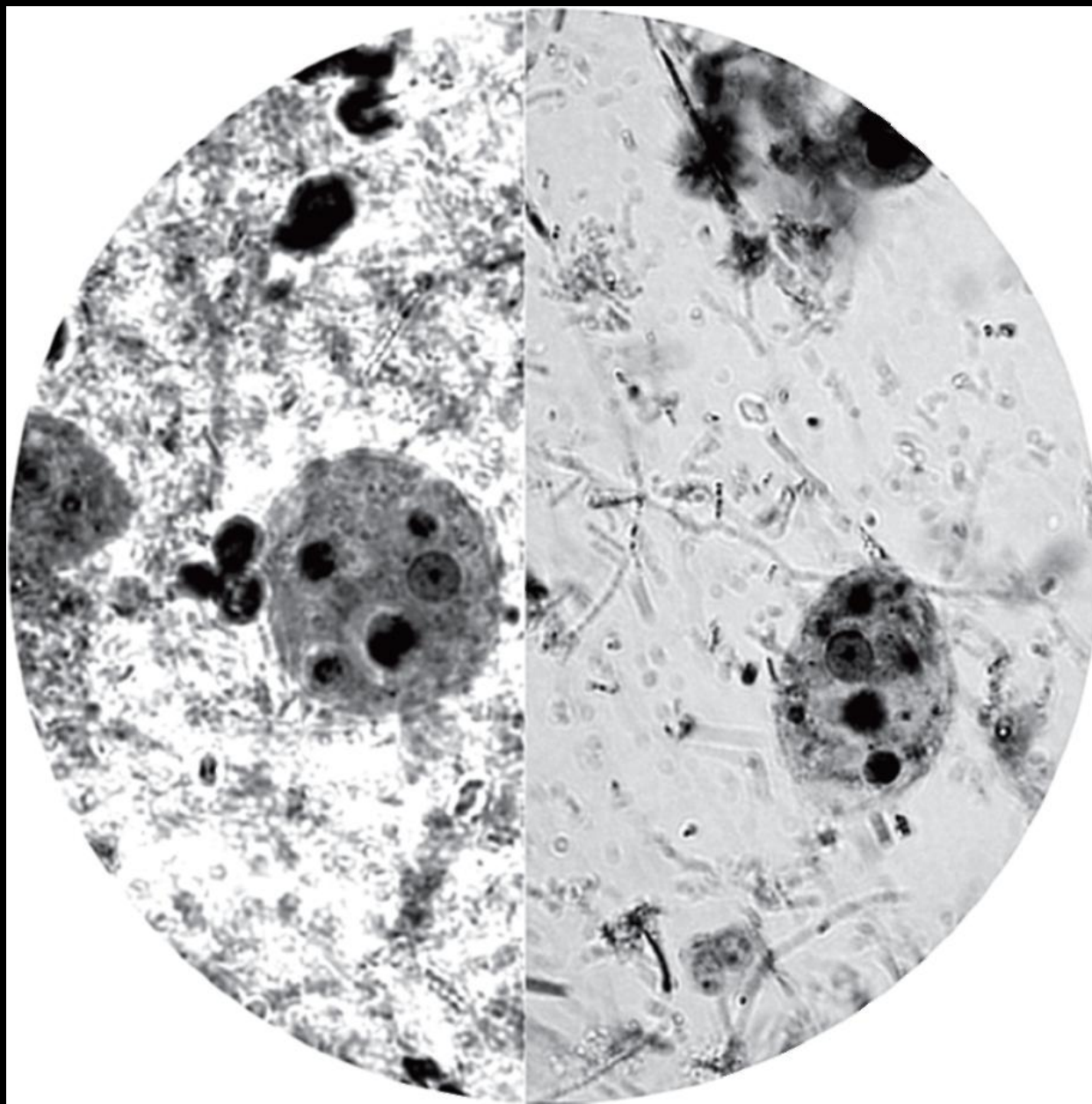
# Занятие № 1. Строение и жизненные циклы «саркодовых».

## Задания:

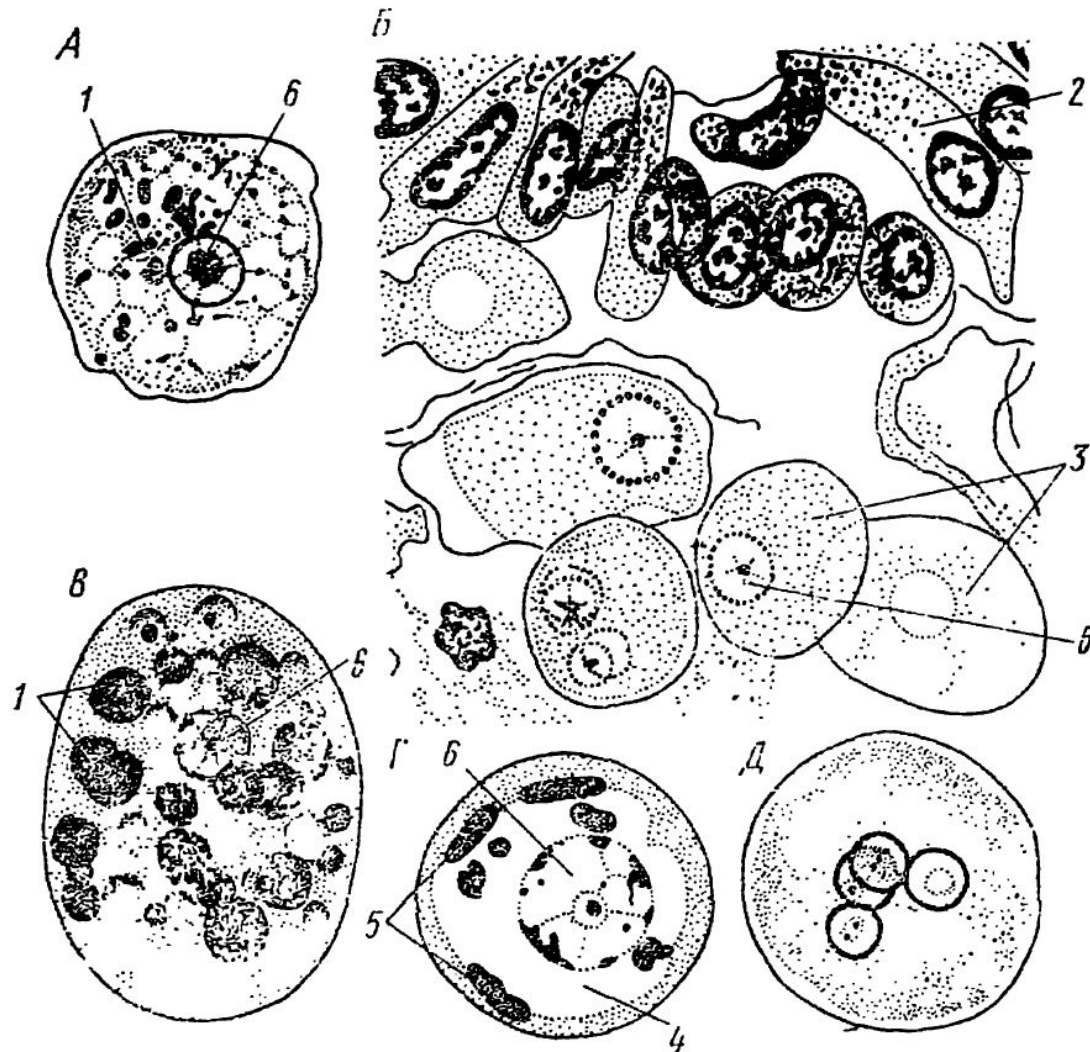
1. Приготовить временный препарат, содержащий ротовую амёбу.
2. Рассмотреть и зарисовать строение основных стадий жизненного цикла дизентерийной амёбы.
3. Записать схему жизненного цикла дизентерийной амёбы.
4. Рассмотреть и зарисовать строение свободноживущих патогенных амёб (*Naegleria fowleri*, *Acanthamoeba astronyxis*); записать схемы жизненных циклов указанных представителей.
5. Записать систематическое положение изучаемых объектов.

- **Superregnum Amoebozoa**
- **Regnum Conosea**
- Phylum Pelomyxophyles
- Classis Mastigamoebiodes
- Ordo Entamoebida
- *Entamoeba histolytica* Schaudinn
- *Entamoeba gingivalis* (Gros)
- Classis Discosea
- Subclassis Longamoebia
- Ordo Centramoebida
- *Acanthamoeba astronyxis* (Ray et Hayes)
- **Superregnum Excavata**
- **Regnum Discoba**
- Phylum Percolozoa
- Classis Heterolobosea
- Ordo Schizopyrenida
- *Naegleria fowleri* Carter

Трофозоит *Entamoeba gingivalis* (Gros)



# Стадии жизненного цикла *Entamoeba histolytica*



Основные стадии цикла развития *Entamoeba histolytica*. А — «просветная» форма — *form* *minuta*; Б — фистула в стенке кишечника с «тканевыми» формами; В — эритрофаг — *form*  *magna*; Г — молодая одноядерная циста; Д — зрелая 4-ядерная циста (по разным авторам): 1 — пищеварительные вакуоли, 2 — клетки эпителия кишечника, 3 — трофозонты, 4 — подофильная вакуоль, 5 — хроматидные тельца, 6 — ядро

# Схема жизненного цикла *E. histolytica*

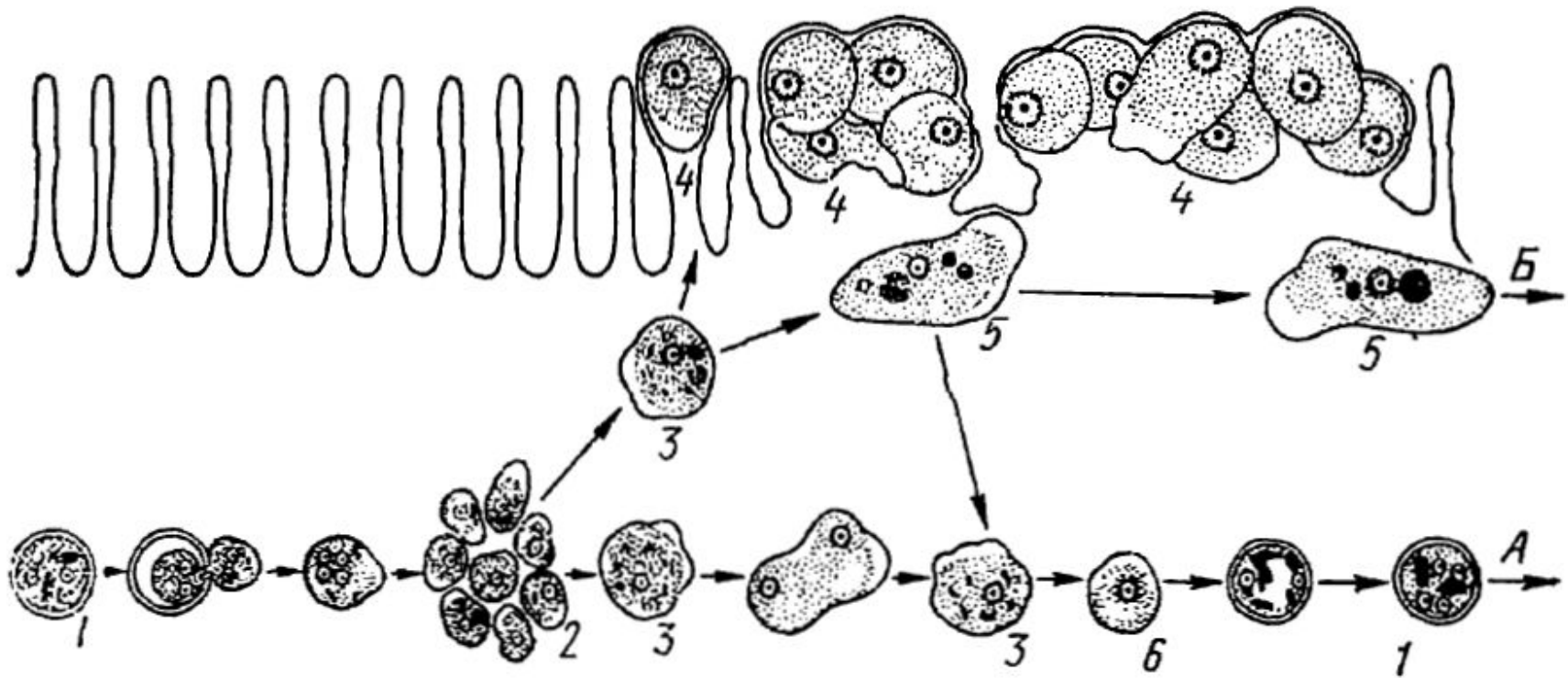
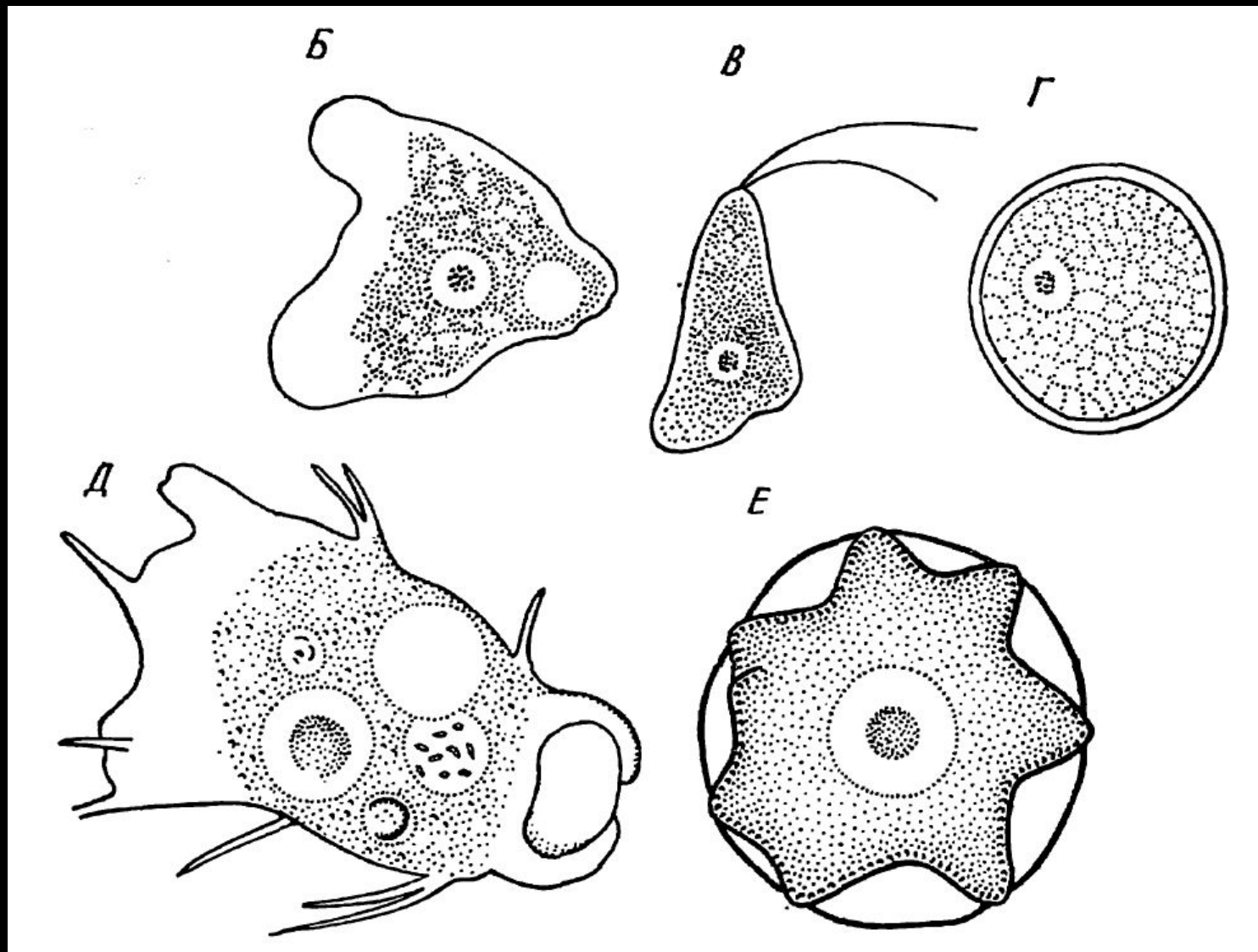


Схема цикла развития *Entamoeba histolytica* (по разным авторам):

1 — циста, 2 — образование трофозонтов, 3 — «просветная» форма, 4 — «тканевая» форма, 5 — эритрофагия, 6 — предцистная стадия



Факультативные паразиты: Б – *Naegleria* sp. – амёбоидная стадия; В – *Naegleria* sp. – жгутиковая стадия; Г – *Naegleria* sp. – циста; Д – *Acanthamoeba astronyxis* – амёбоидная стадия; Е – *Acanthamoeba astronyxis* – циста.