

Начало движения, маневрирование

8.1. Перед началом движения, перестроением, поворотом (разворотом) и остановкой водитель обязан подавать сигналы световыми указателями поворота соответствующего направления, а если они отсутствуют или неисправны – рукой.

При выполнении маневра не должны создаваться опасность для движения, а также помехи другим участникам дорожного движения.

Сигналу левого поворота (разворота) соответствует вытянутая в сторону левая рука либо правая, вытянутая в сторону и согнутая в локте под прямым углом вверх.



Сигналу правого поворота соответствует вытянутая в сторону правая рука либо левая, вытянутая в сторону и согнутая в локте под прямым углом вверх.



Сигнал торможения подается поднятой вверх левой или правой рукой

8.2. Подача сигнала указателями поворота или рукой должна производиться заблаговременно до начала выполнения маневра и прекращаться немедленно после его завершения (подача сигнала рукой может быть закончена непосредственно перед выполнением маневра). При этом сигнал не должен вводить в заблуждение других участников движения.

Подача сигнала не дает водителю преимущества и не освобождает его от принятия мер предосторожности.



Налево

Направо

Торможение

Водитель обязан подавать сигналы световыми указателями поворота (рукой):

1. Во всех перечисленных случаях.
2. Перед поворотом или разворотом.
3. Перед остановкой.
4. Перед началом движения или перестроением.



Вы намерены продолжить движение по главной дороге. Обязаны ли Вы при этом включить указатели правого поворота?

1. Обязаны только при наличии движущегося сзади транспортного средства.
2. Не обязаны.
3. Обязаны.

Обязан ли водитель подавать сигналы указателями поворота при начале движения в жилой зоне, обозначенной соответствующим знаком?

1. Обязан.
2. Обязан только при наличии в непосредственной близости пешеходов.
3. Не обязан.



Обязаны ли Вы в данной ситуации подать сигнал правого поворота?

1. Обязаны.
2. Обязаны только в темное время суток.
3. Не обязаны.

Должны ли водители подавать сигналы указателями поворота при маневрировании на территории автостоянки или АЗС?

1. Не должны.
2. Должны только при наличии в непосредственной близости других транспортных средств.
3. Должны.



Какую ошибку совершает водитель, въезжающий во двор?

1. Совершает обе перечисленные ошибки.
2. Поворачивает, не включив указатели поворота.
3. Поворачивает в зоне действия знака «Движение прямо».

Когда следует включать указатели поворота?

1. Заблаговременно до начала выполнения маневра.
2. По усмотрению водителя.
3. Непосредственно перед поворотом или разворотом

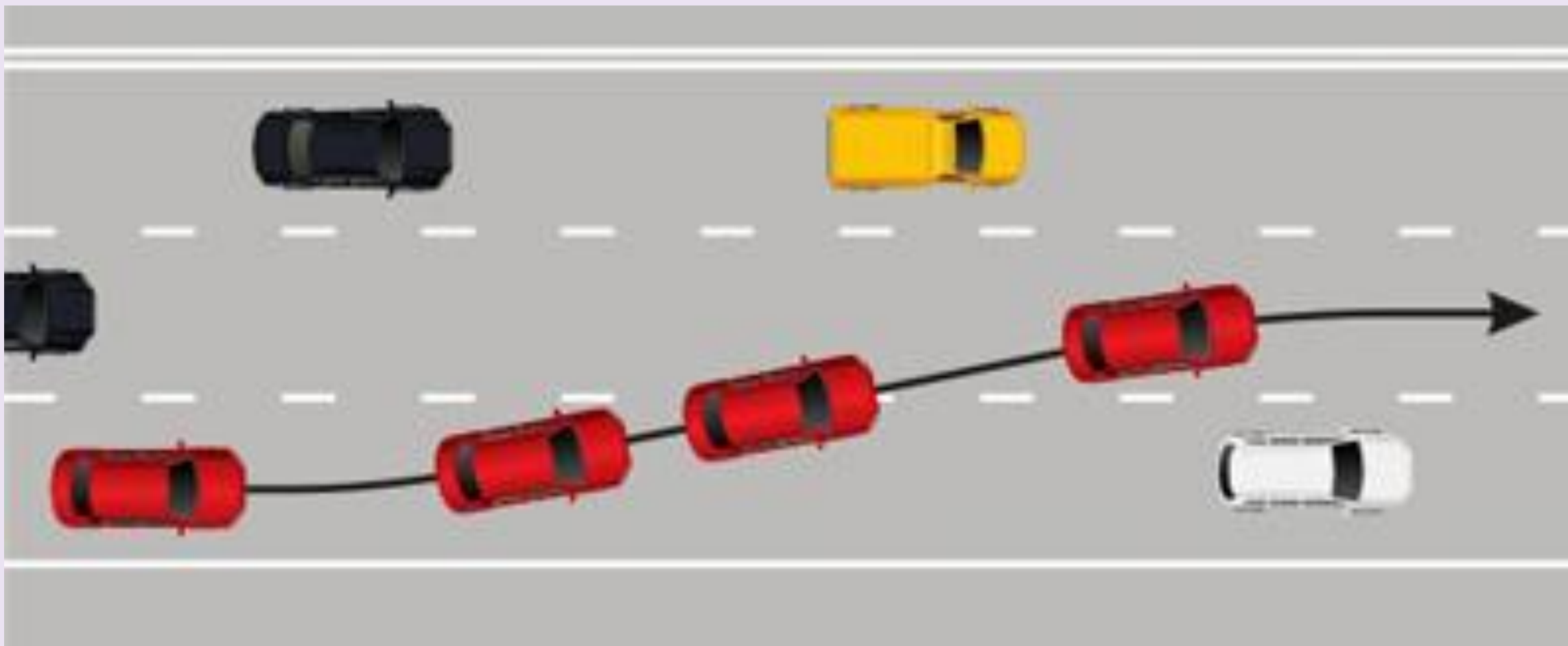
8.3. При выезде на дорогу с прилегающей территории водитель должен уступить дорогу транспортным средствам и пешеходам, движущимся по ней, а при съезде с дороги — пешеходам и велосипедистам, путь движения которых он пересекает.

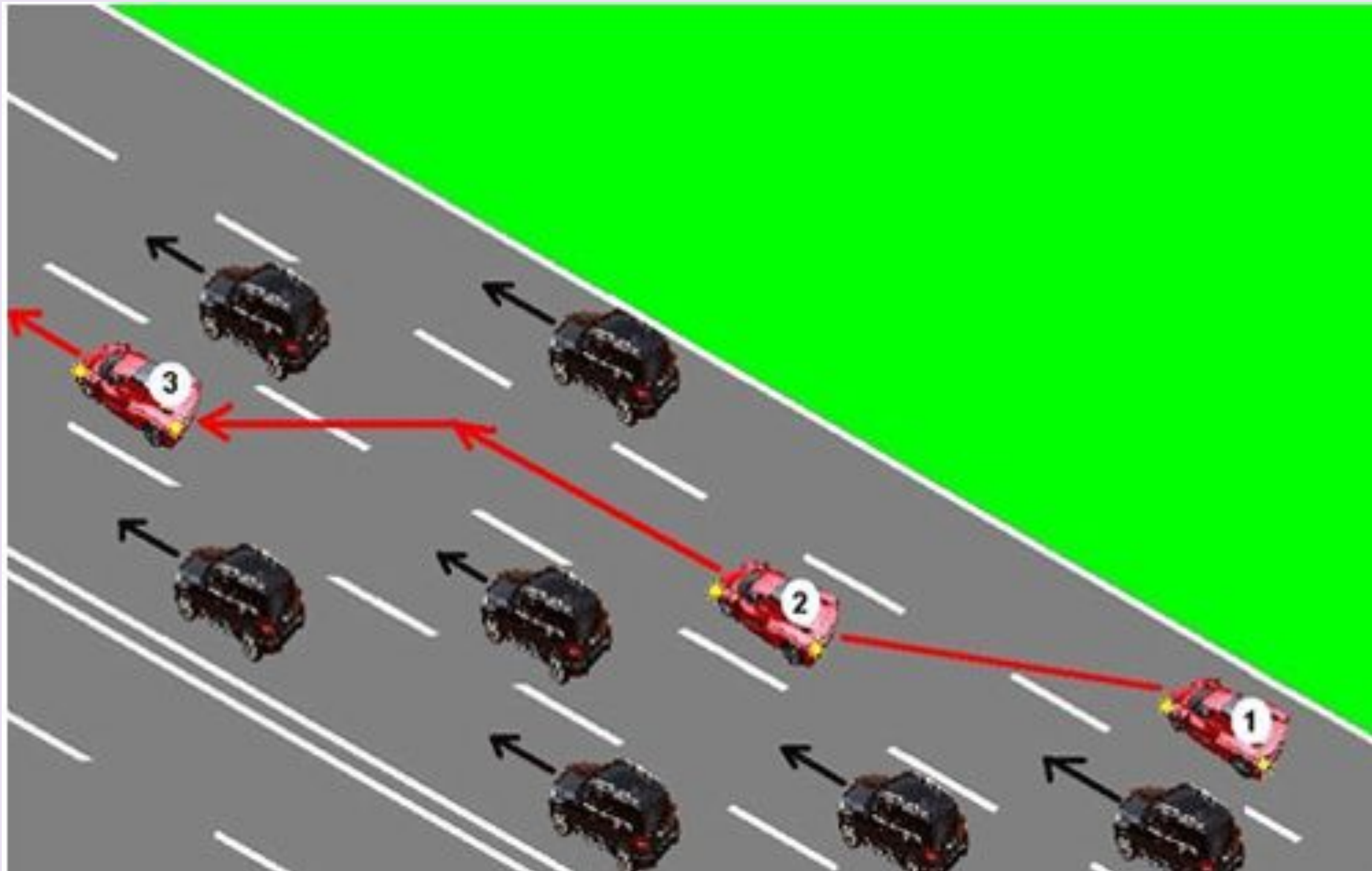


8.4. При перестроении водитель должен уступить дорогу транспортным средствам, движущимся попутно без изменения направления движения. При одновременном перестроении транспортных средств, движущихся попутно, водитель должен уступить дорогу транспортному средству, находящемуся справа.

ПЕРЕСТРОЕНИЕ

Переход ТС из одной полосы движения в другую с сохранением первоначального направления движения

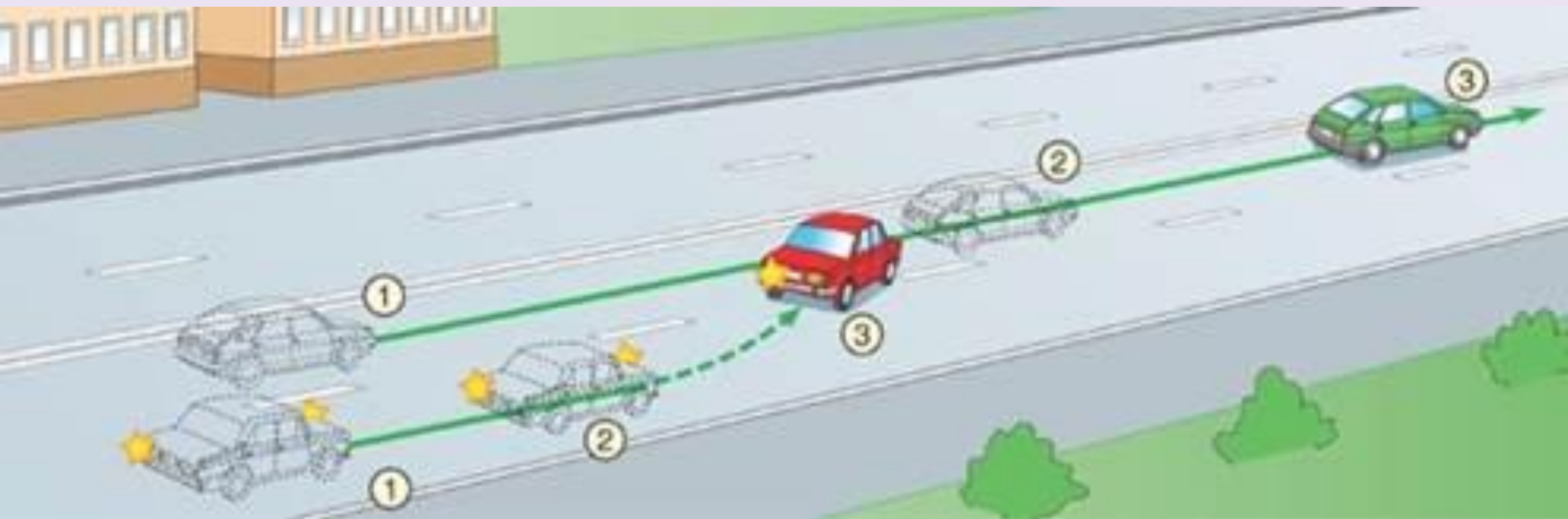




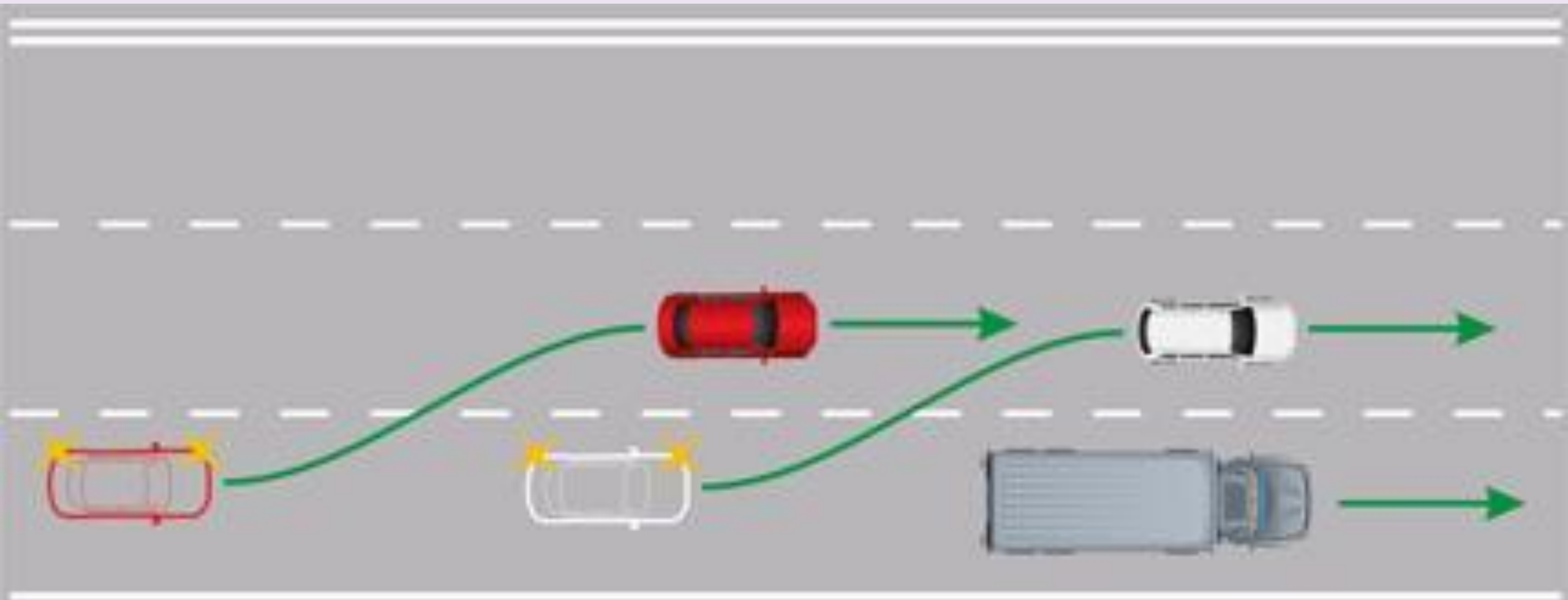
Одновременное перестроение.
Дорогу уступает тот у кого помеха справа



Разность в скоростях



Одновременное перестроение





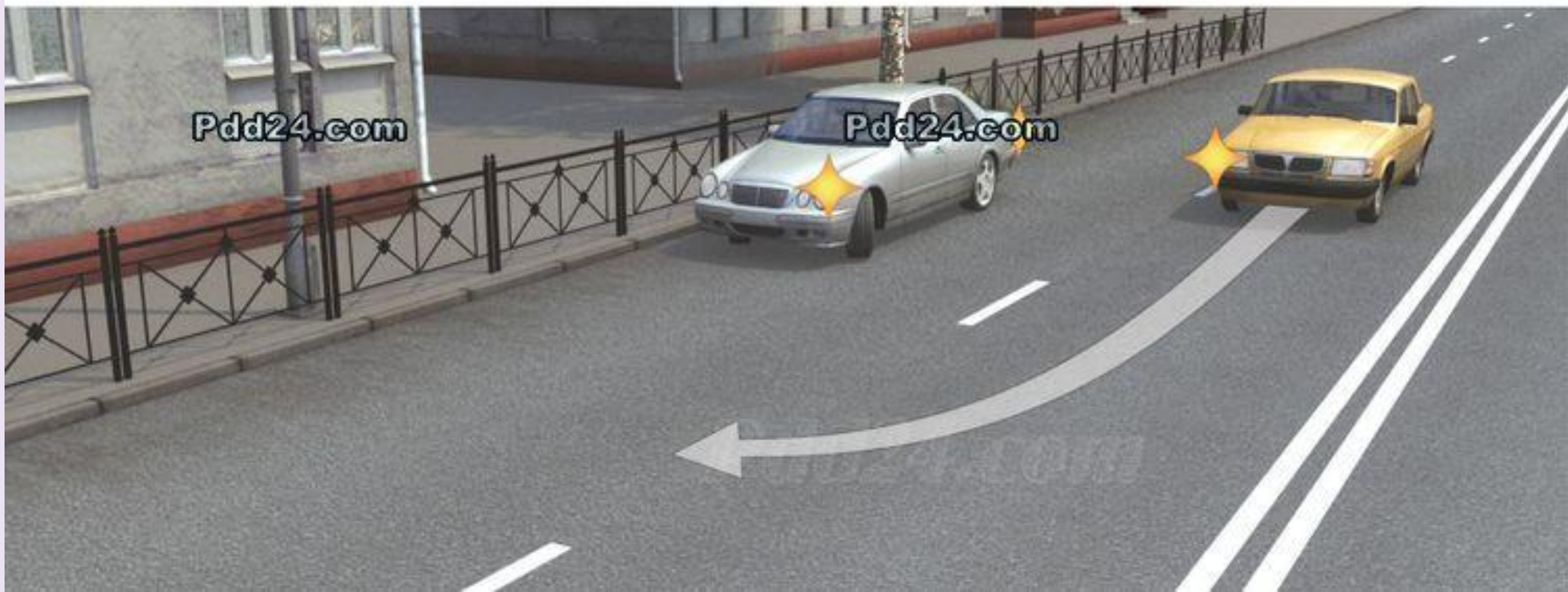
Кто должен уступить дорогу при одновременном перестроении?

1. Водитель мотоцикла.
2. В данной ситуации водителям следует действовать по взаимной договоренности.
3. Водитель легкового автомобиля.



Водитель автомобиля, выполняющий перестроение на правую полосу, в данной ситуации:

1. Имеет преимущество, так как на автомобиле включены указатели правого поворота
2. Не должен создавать помехи двигающемуся по правой полосе автомобилю.
3. Имеет преимущество, поскольку завершает обгон.



Кто должен уступить дорогу?

1. Водитель, намеревающийся начать движение от тротуара.
2. В данной ситуации водителям следует действовать по взаимной договоренности.
3. Водитель, намеревающийся остановиться у тротуара.



Кто должен уступить дорогу при взаимном перестроении?

1. Водителям следует действовать по взаимной договоренности
- .2. Водитель грузового автомобиля
- .3. Водитель легкового автомобиля.



Обязан ли водитель автомобиля, который движется по левой полосе, уступить дорогу в данной ситуации?

1. Обязан.
2. Не обязан.



Обязан ли водитель легкового автомобиля уступить дорогу водителю грузового автомобиля?

1. Обязан, если водитель грузового автомобиля начнет смещаться вправо.
2. Не обязан.
3. Обязан.

8.5. Перед поворотом направо, налево или разворотом водитель обязан заблаговременно занять соответствующее крайнее положение на проезжей части, предназначенной для движения в данном направлении, кроме случаев, когда совершается поворот при въезде на перекресток, где организовано круговое движение.

Крайнее положение на проезжей части – положение транспортного средства на расстоянии от края проезжей части, которое не дает возможности двигаться попутному транспортному средству (в том числе двухколесному) еще ближе к краю проезжей части.





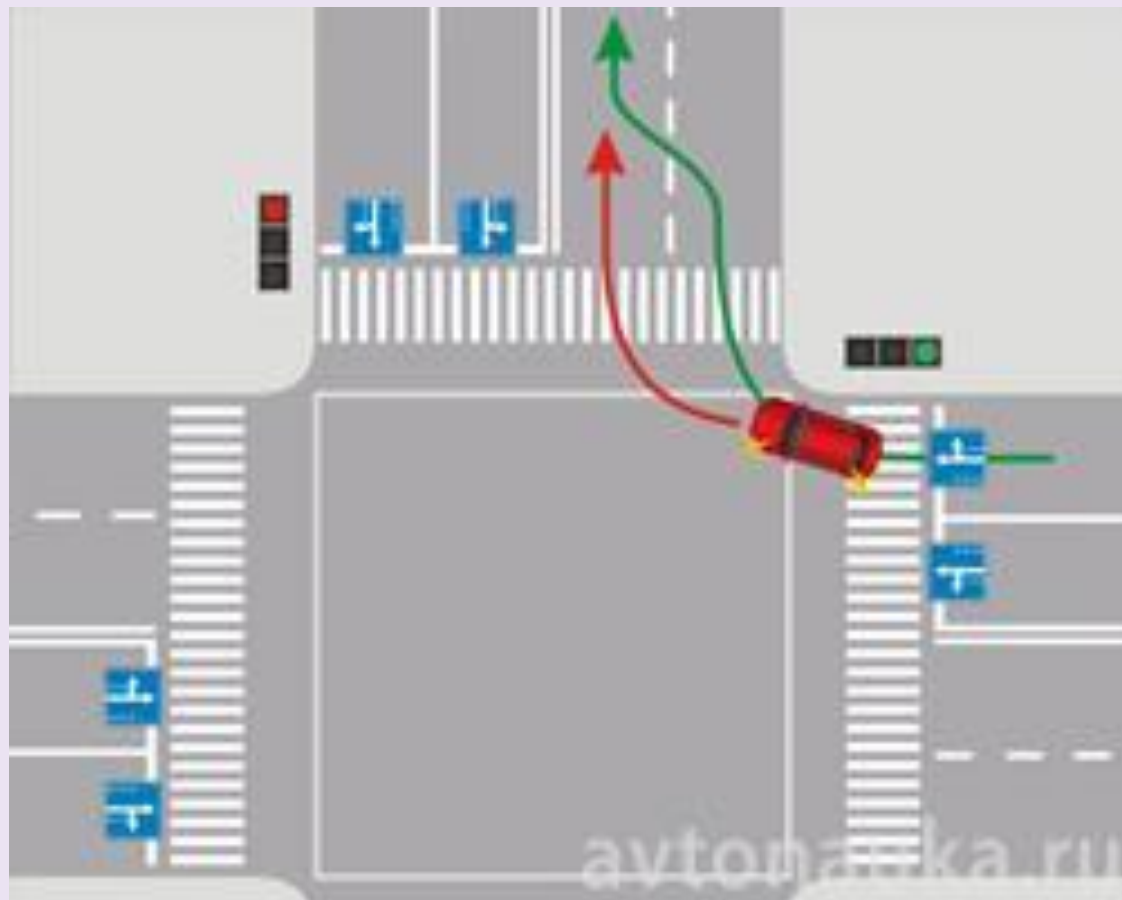
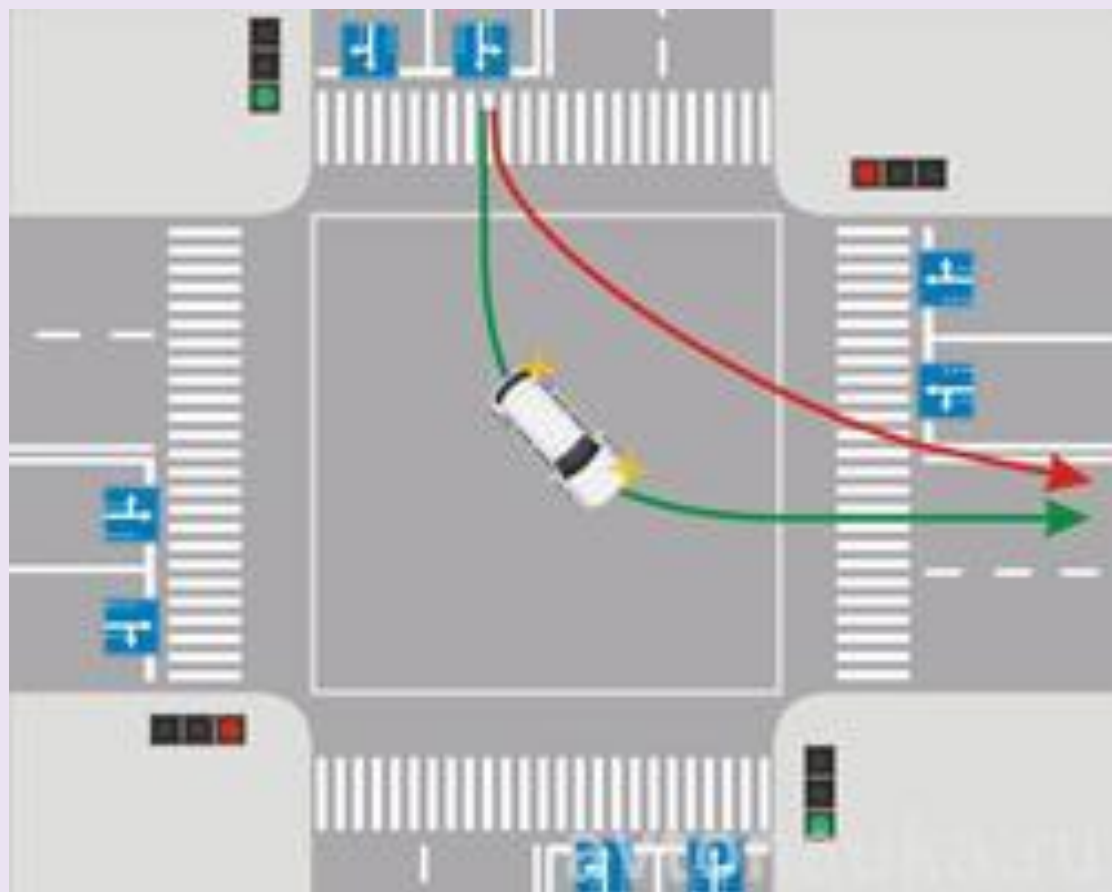
При наличии слева трамвайных путей попутного направления, расположенных на одном уровне с проезжей частью, поворот налево и разворот должны выполняться с них, если знаками 5.15.1 или 5.15.2 либо разметкой 1.18 не предписан иной порядок движения. При этом не должно создаваться помех трамваю.



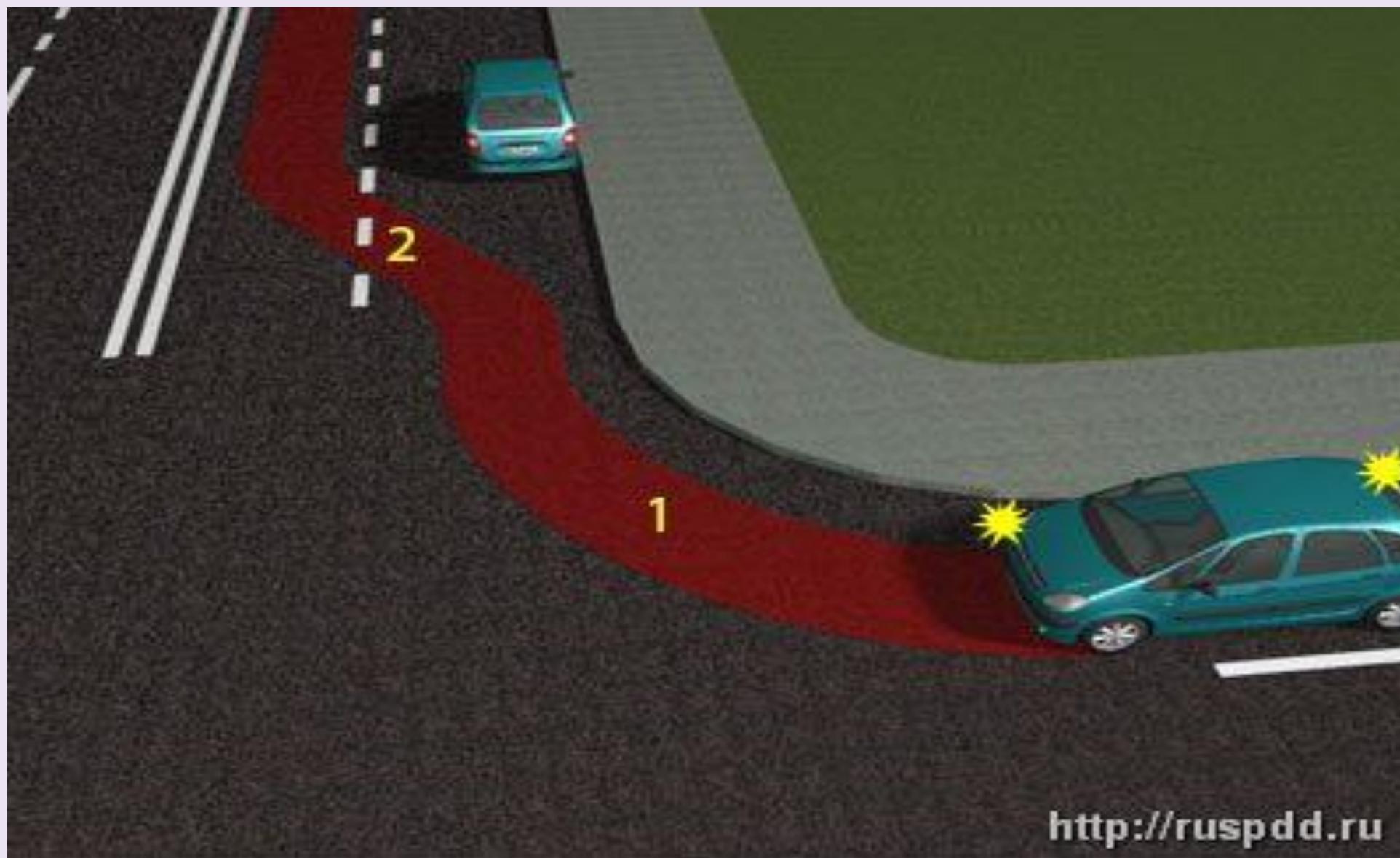


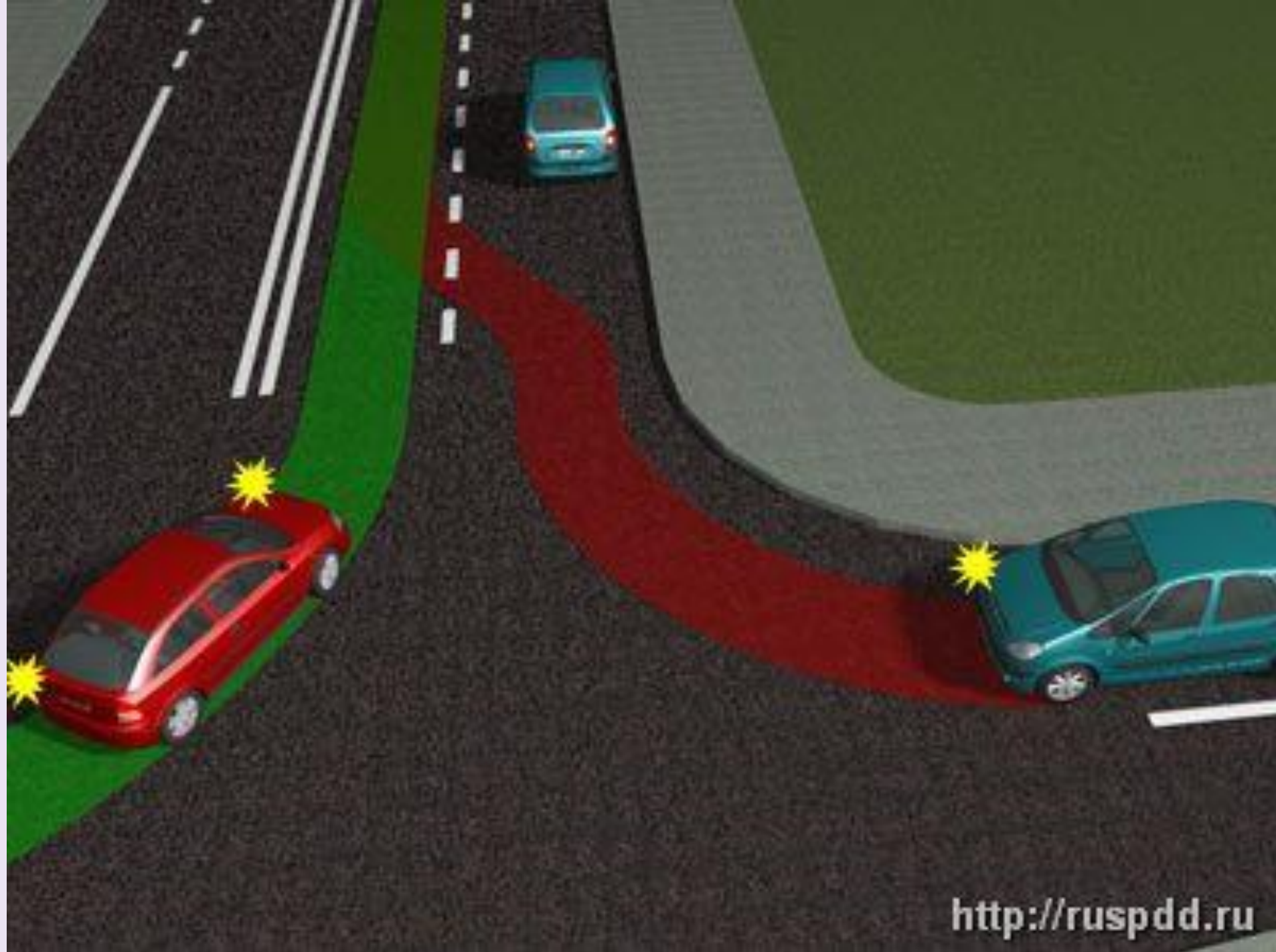
8.6. Поворот должен осуществляться таким образом, чтобы при выезде с пересечения проезжих частей транспортное средство не оказалось на стороне встречного движения.

При повороте направо транспортное средство должно двигаться по возможности ближе к правому краю проезжей части.



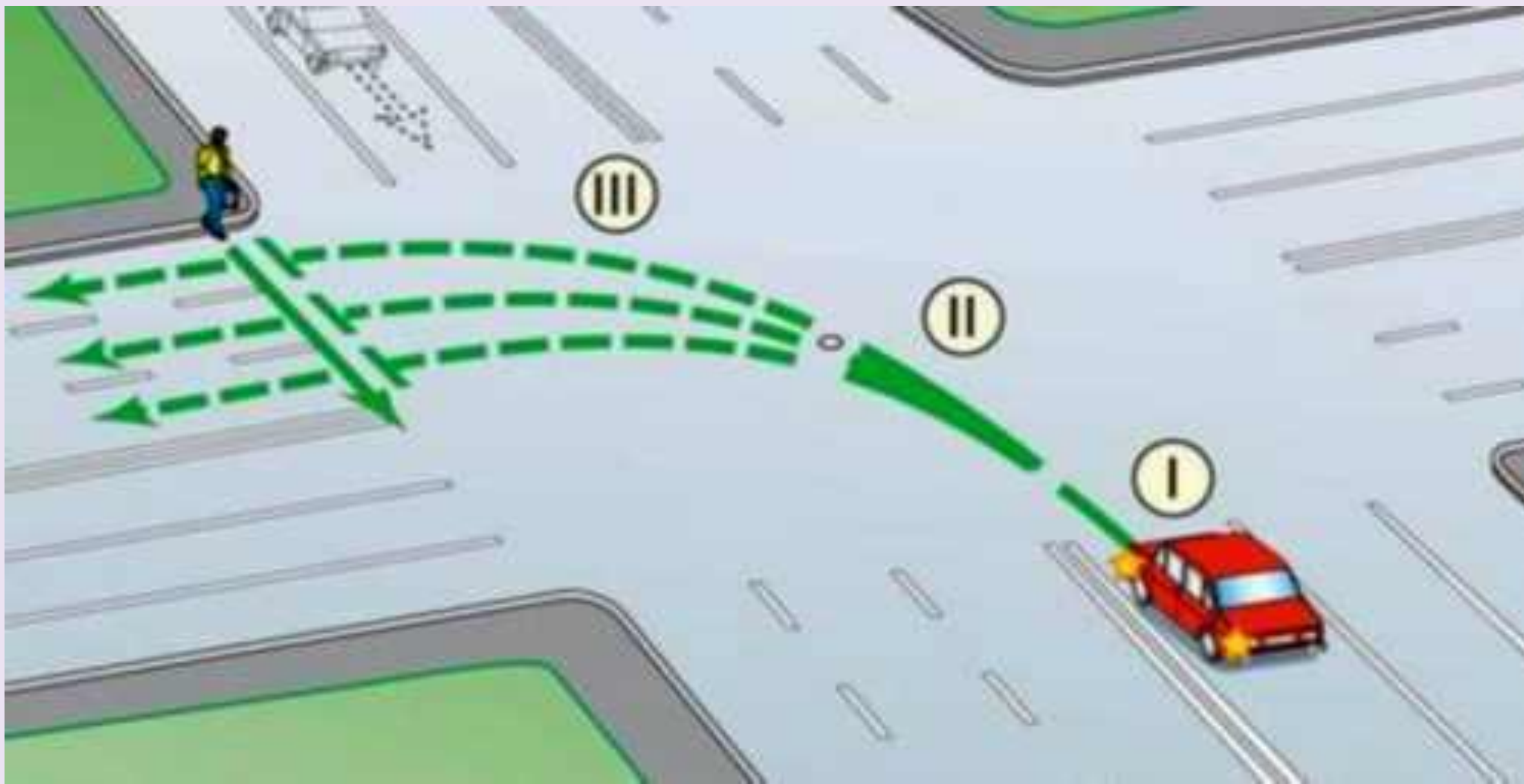
ПОВОРОТ НАПРАВО



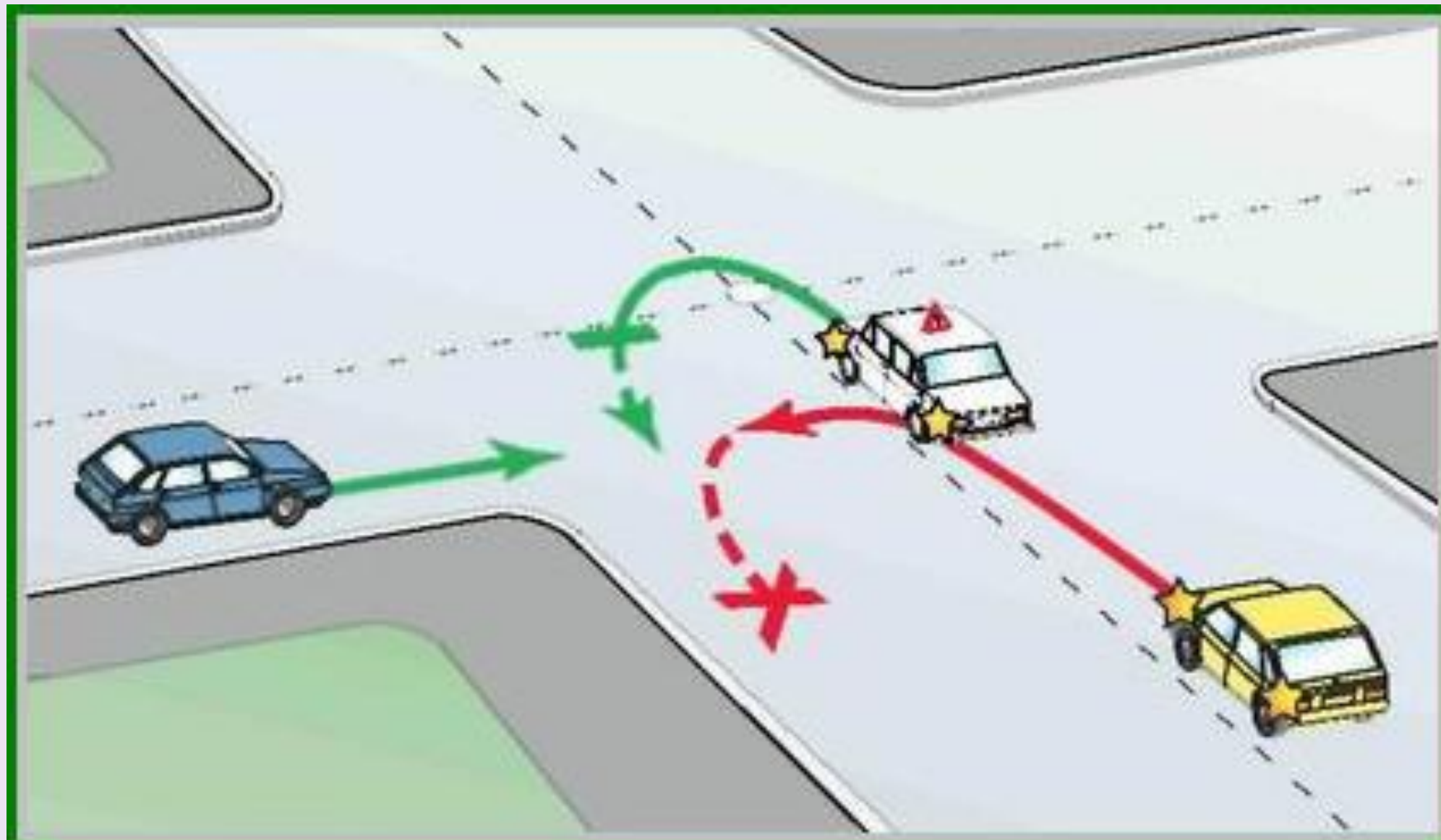


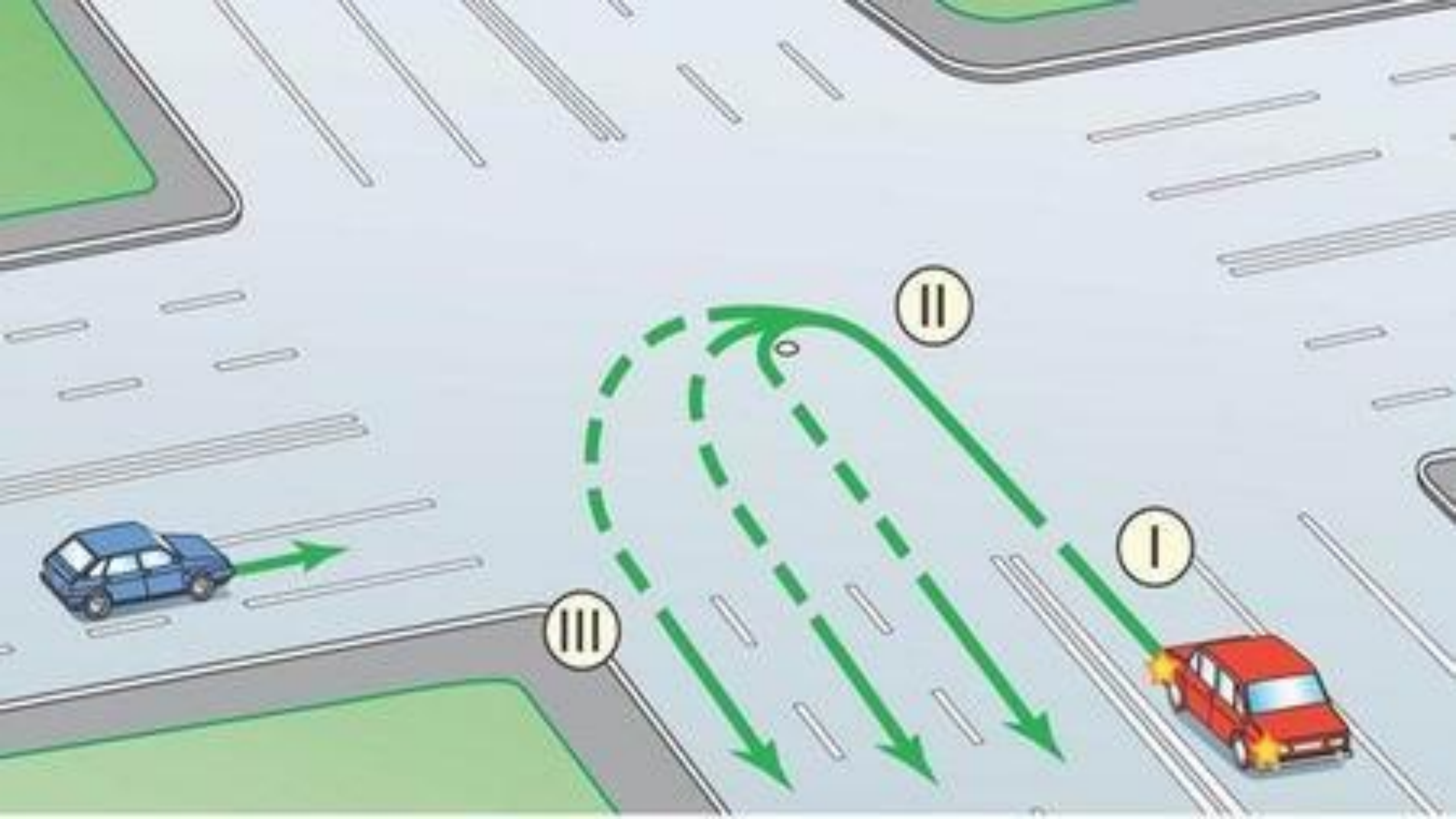
<http://ruspdd.ru>

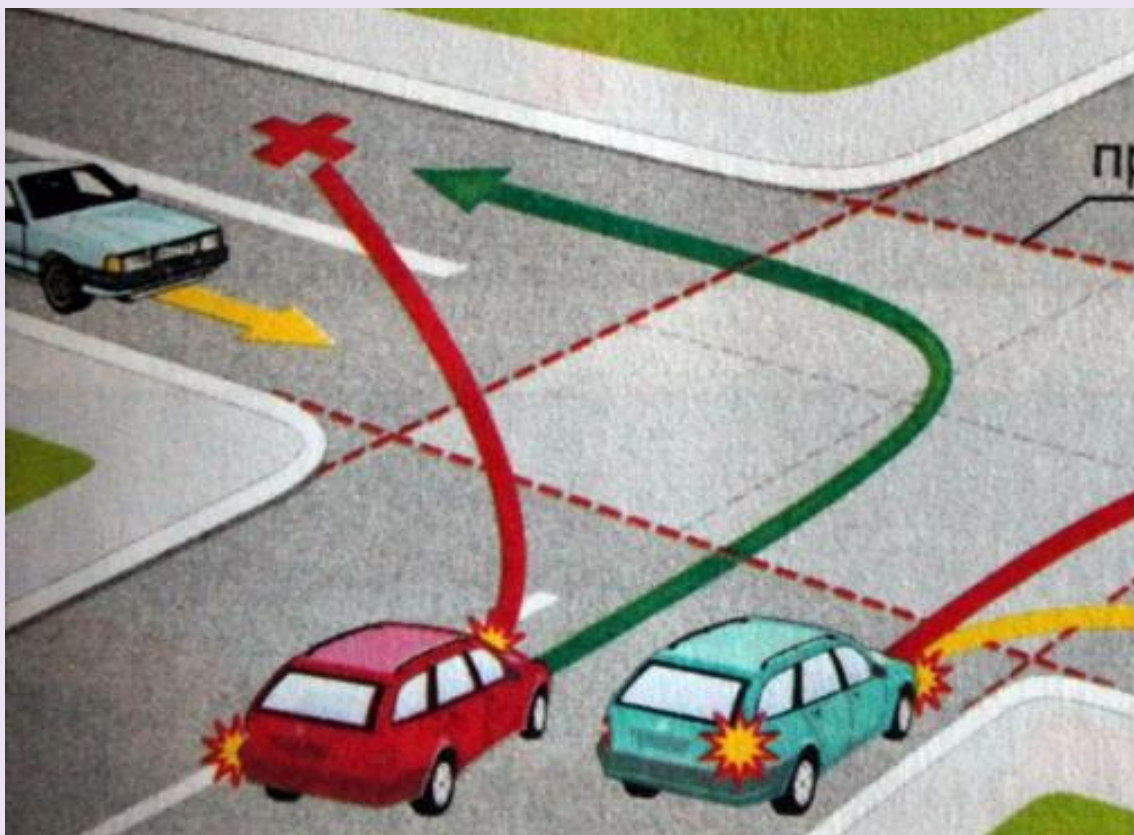
ПОВОРОТ НАЛЕВО



РАЗБОРОТ







**Выезд в нарушение ПДД
на полосу,
предназначенную
для встречного движения,
при повороте налево.**

**Лишение права
управления
транспортными
средствами на срок
от 4 до 6 месяцев
(ч. 4 ст. 12.15 КоАП РФ)*.**

12.15 При объезде препятствия - 1000 - 1500 р

В других случаях - 5000 (в случае фото и видеофиксации)
или лишение права управления от 4 до 6 мес.



Разрешается ли Вам выполнить поворот направо по указанной траектории в данной ситуации?

1. Разрешается.
2. Запрещается.



По какой траектории Вам разрешается выполнить поворот налево?

1. Только по Б.
2. По любой из указанных
3. Только по А.

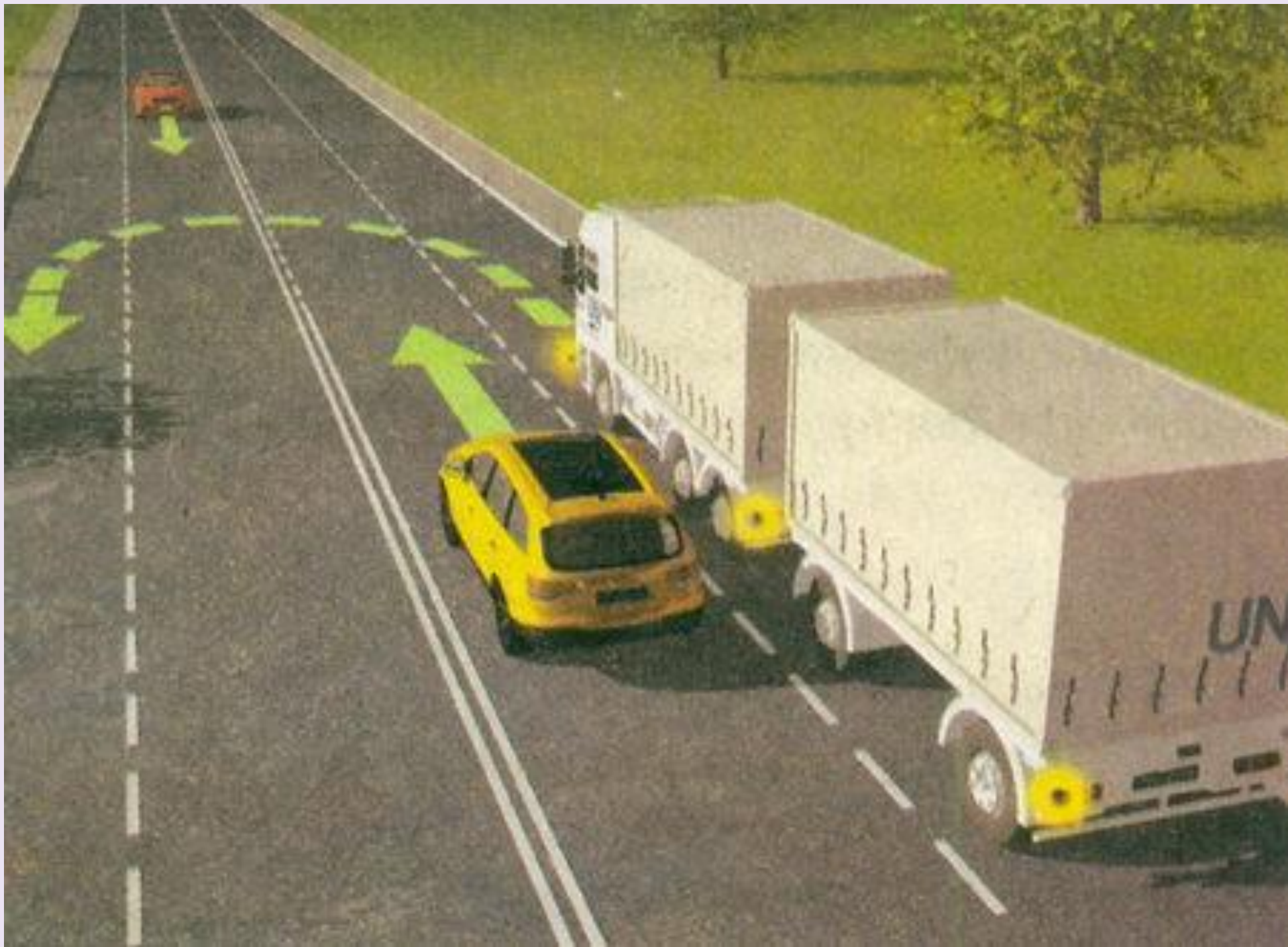


Вам можно продолжить движение при повороте налево:

1. По любой траектории из указанных.
2. Только по траектории В.
3. Только по траектории А.

8.7. Если транспортное средство из-за своих габаритов или по другим причинам не может выполнить поворот с соблюдением требований пункта 8.5 Правил, допускается отступать от них при условии обеспечения безопасности движения и если это не создаст помех другим транспортным средствам.

Крупногабаритный транспорт (особенно длинномерный) при повороте не всегда может вписаться в выделенную полосу движения. Если ваш автомобиль находится рядом с таким ТС, будьте внимательны: его задние колеса смещаются к центру поворота. Вывод: поворачивать одновременно с таким транспортом, находясь с внутренней стороны поворота, опасно.

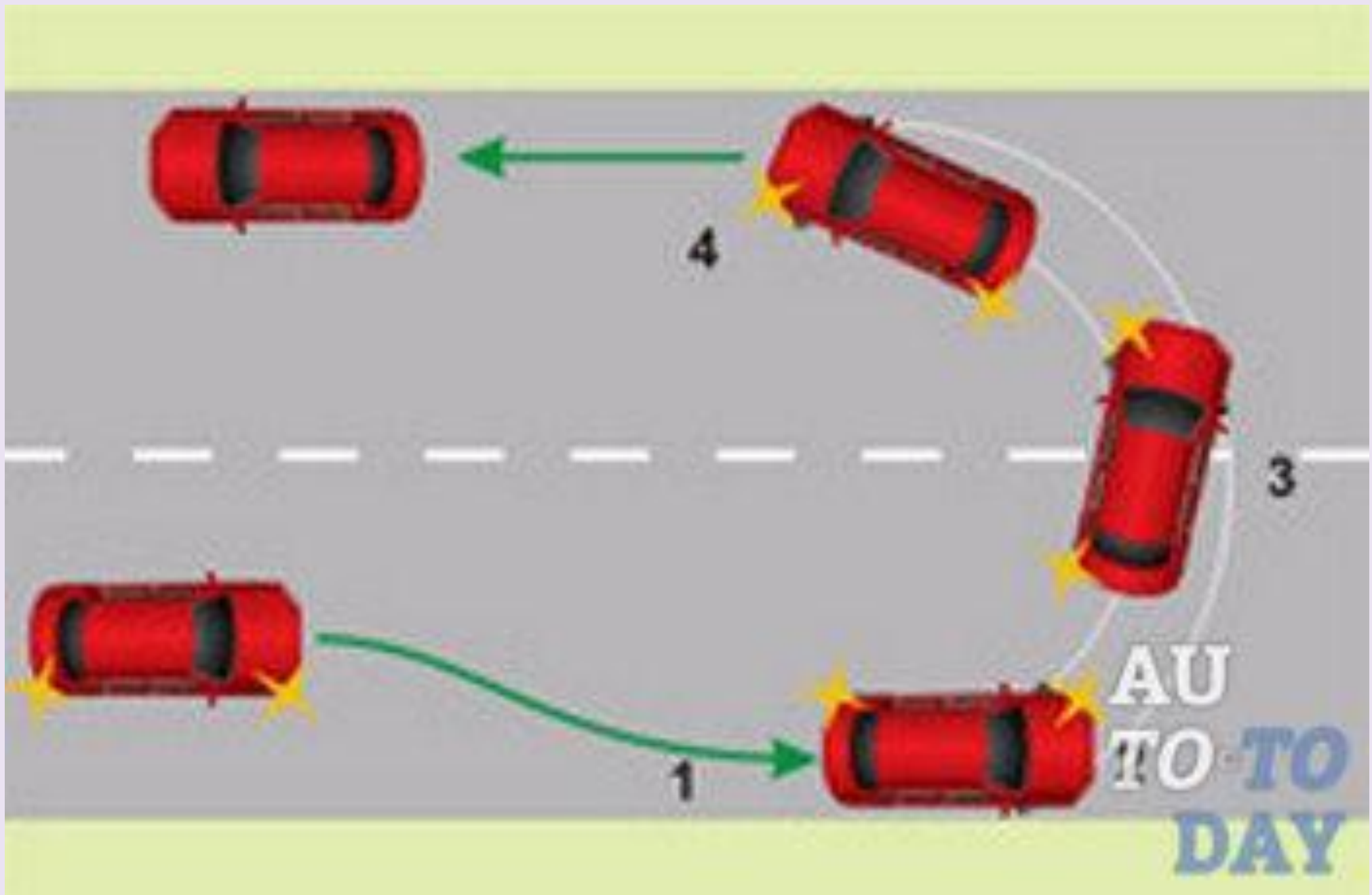


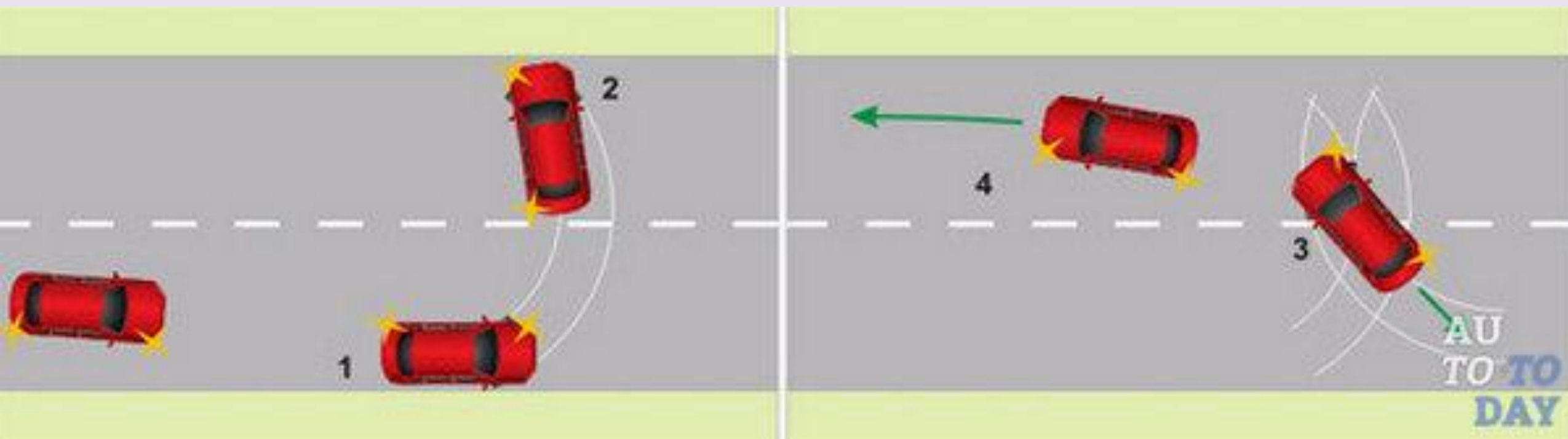


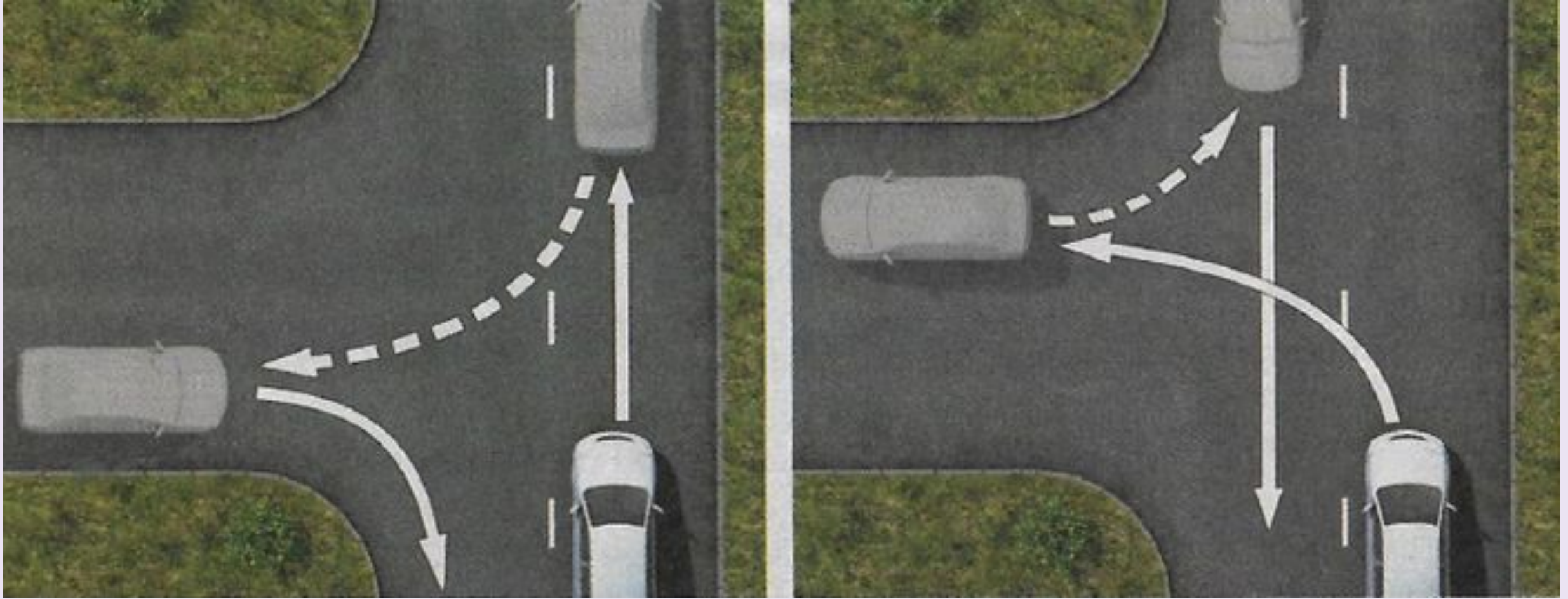
8.8. При повороте налево или развороте вне перекрестка водитель безрельсового транспортного средства обязан уступить дорогу встречным транспортным средствам и трамваю попутного направления.

Если при развороте вне перекрестка ширина проезжей части недостаточна для выполнения маневра из крайнего левого положения, его допускается производить от правого края проезжей части (с правой обочины). При этом водитель должен уступить дорогу попутным и встречным транспортным средствам.











AZPDD

8.9. В случаях, когда траектории движения транспортных средств пересекаются, а очередность проезда не оговорена Правилами, дорогу должен уступить водитель, к которому транспортное средство приближается справа

8.10. При наличии полосы торможения водитель, намеревающийся повернуть, должен своевременно перестроиться на эту полосу и снижать скорость только на ней.

При наличии в месте въезда на дорогу полосы разгона водитель должен двигаться по ней и перестраиваться на соседнюю полосу, уступая дорогу транспортным средствам, движущимся по этой дороге.





Кто должен уступить дорогу?

1. Водитель легкового автомобиля.
2. Водитель грузового автомобиля.

8.11. Разворот запрещается:

- ***на пешеходных переходах;***
- ***в тоннелях;***
- ***на мостах, путепроводах, эстакадах и под ними;***
- ***на железнодорожных переездах;***
- ***в местах с видимостью дороги хотя бы в одном направлении менее 100 м;***
- ***в местах остановок маршрутных транспортных средств.***

8.12. Движение транспортного средства задним ходом разрешается при условии, что этот маневр будет безопасен и не создаст помех другим участникам движения. При необходимости водитель должен прибегнуть к помощи других лиц.

Движение задним ходом запрещается на перекрестках и в местах, где запрещен разворот согласно пункту 8.11 Правил.

На каких участках автомагистрали запрещается движение задним ходом?

1. Только в местах въезда или выезда с нее.
2. На всем протяжении дороги.
3. Только в местах остановок маршрутных транспортных средств.



Разрешается ли Вам выполнить разворот с заездом во двор задним ходом?

1. Запрещается.
2. Разрешается.
3. Разрешается, если при этом не будут созданы помехи другим участникам движения.



Разрешено ли водителю легкового автомобиля движение задним ходом для посадки пассажира в тоннеле?

1. Разрешено, если при этом не будут созданы помехи другим участникам движения.
2. Разрешено.
3. Запрещено.



Разрешено ли водителю легкового автомобиля движение задним ходом для посадки пассажира?

1. Запрещено.
2. Разрешено
3. Разрешено, если при этом не будут созданы помехи маршрутным транспортным средствам.