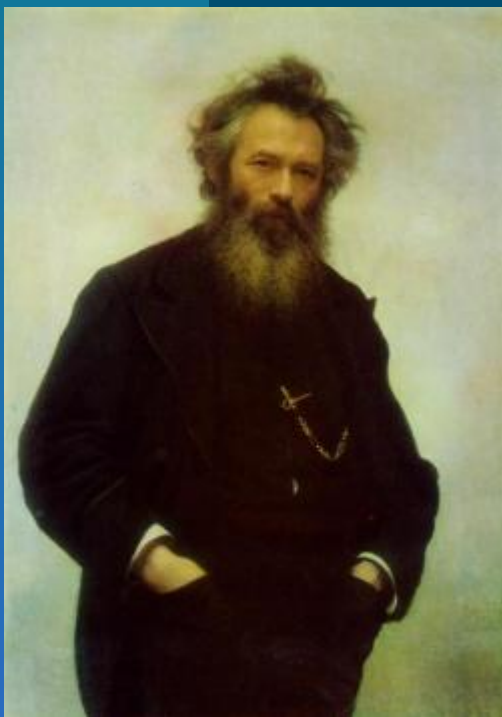


МБУК «Барун-Хемчикская ЦБС»  
Центральная кожуунная библиотека им. С. С. Сурун-оола  
Тифлоинформационный кабинет



*Виртуальная выставка к 190-летию русского  
живописца И. И. Шишкин*

**Величие лесов,  
шир полей**

# Краткая биография

---

Иван Иванович родился в купеческой семье. Отец художника, И. В. Шишкин, был не только предпринимателем, но и инженером, археологом и краеведом, автором "Истории города Елабуги". Закончив Московское училище живописи, ваяния и зодчества в 1856 году, будущий мастер учился в петербургской Академии художеств (1856-60). Как пенсионер Академии жил в 1862-65 в Германии и Швейцарии, посещал мастерскую швейцарского пейзажиста Р. Коллера. Но несравнимо большее воздействие на него оказали эпически величественные пейзажи другого швейцарца, А. Калама. Жил преимущественно в Петербурге. Особое значение для Шишкина имели натурные впечатления, полученные в родных местах (куда он нередко наезжал), а также на о. Валаам и в окрестностях Петербурга и Москвы.

# Раннее творчество

---

Для ранних работ мастера ("Вид на острове Валааме", 1858, Киевский музей русского искусства; "Рубка леса", 1867, Третьяковская галерея) характерна некоторая дробность форм; придерживаясь традиционного для романтизма "кулисного" построения картины, четко размечая планы, он не достигает еще убедительного единства образа. В таких картинах, как "Полдень. В окрестностях Москвы" (1869, там же), это единство предстает уже очевидной реальностью, прежде всего за счет тонкой композиционной и свето-воздушно-колористической координации зон неба и земли, почвы (последнюю Шишкин чувствовал особенно проникновенно, в этом отношении не имея себе равных в русском пейзажном искусстве).

# Зрелость

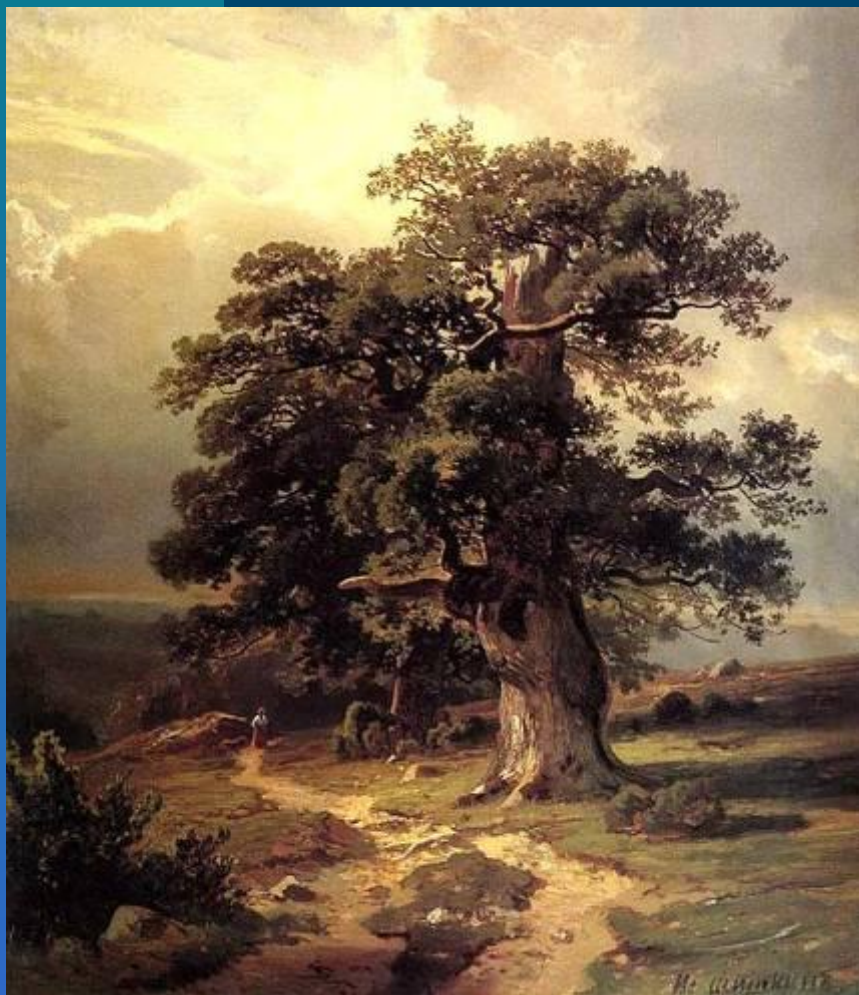
В 1870-е гг. мастер входит в пору безусловной творческой зрелости, о которой свидетельствуют картины «Сосновый бор. Мачтовый лес в Вятской губернии» (1872) и "Рожь" (1878; обе Третьяковская галерея). Обычно избегая зыбких, переходных состояний природы, художник фиксирует ее высший летний расцвет, достигая впечатляющего тонального единства именно за счет яркого, полуденного, летнего света, определяющего всю колористическую шкалу. Монументально-романтический образ Природы с большой буквы неизменно присутствует в картинах.

Новые же, реалистические веяния, проступают в том проникновенном внимании, с которым выписываются приметы конкретного куска земли, уголка леса или поля, конкретного дерева. Шишкин замечательный поэт не только почвы, но и дерева, тонко чувствующий характер каждой породы [в наиболее типических своих записях он обычно поминает не просто "лес", но лес из "осокорея, вязов и частью дубов" (дневник 1861 года) или "лес еловый, сосновый, осина, береза, липа" (из письма И. В. Волковскому, 1888)].

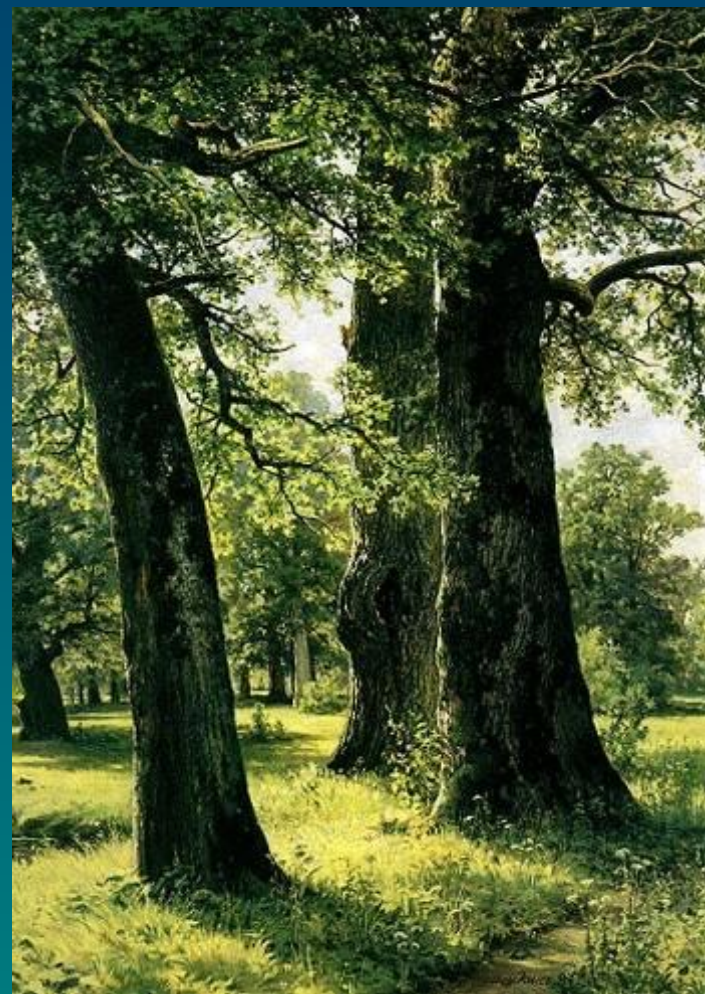


С особой охотой художник пишет породы самые мощные и крепкие типа дубов и сосен в стадии зрелости, старости и, наконец, смерти в буреломе «Среди долины ровныя...»(картина названа по песне А. Ф. Мерзлякова; 1883, Киевский музей русского искусства), "Лесные дали" (1884, Третьяковская галерея) воспринимаются как обобщенные, эпические образы России. Художнику одинаково удаются и далевые виды, и лесные "интерьеры" (Сосны, освещенные солнцем», 1886; «Утро в сосновом лесу», где медведи написаны К. А. Савицким, 1889; обе там же). Самостоятельную ценность имеют его рисунки и этюды, представляющие собой детализованный дневник природной жизни.

# Галерея художника



Дубы. Этюд.



Дубы



Утро в сосновом лесу



Лесное кладбище





## «На севере диком стоит одиноко...»

На севере диком стоит одиноко  
На голой вершине сосна,  
И дремлет, качаясь, и снегом сыпучим  
Одета, как ризой, она.

И снится ей все, что в пустыне далекой,  
В том крае, где солнца восход,  
Одна и грустна на утесе горючем  
Прекрасная пальма растёт.

*по мотиву стихотворения М.Ю.  
Лермонтова*



**Корабельная роща**



Рожь



Дубы



Дубки



Зима

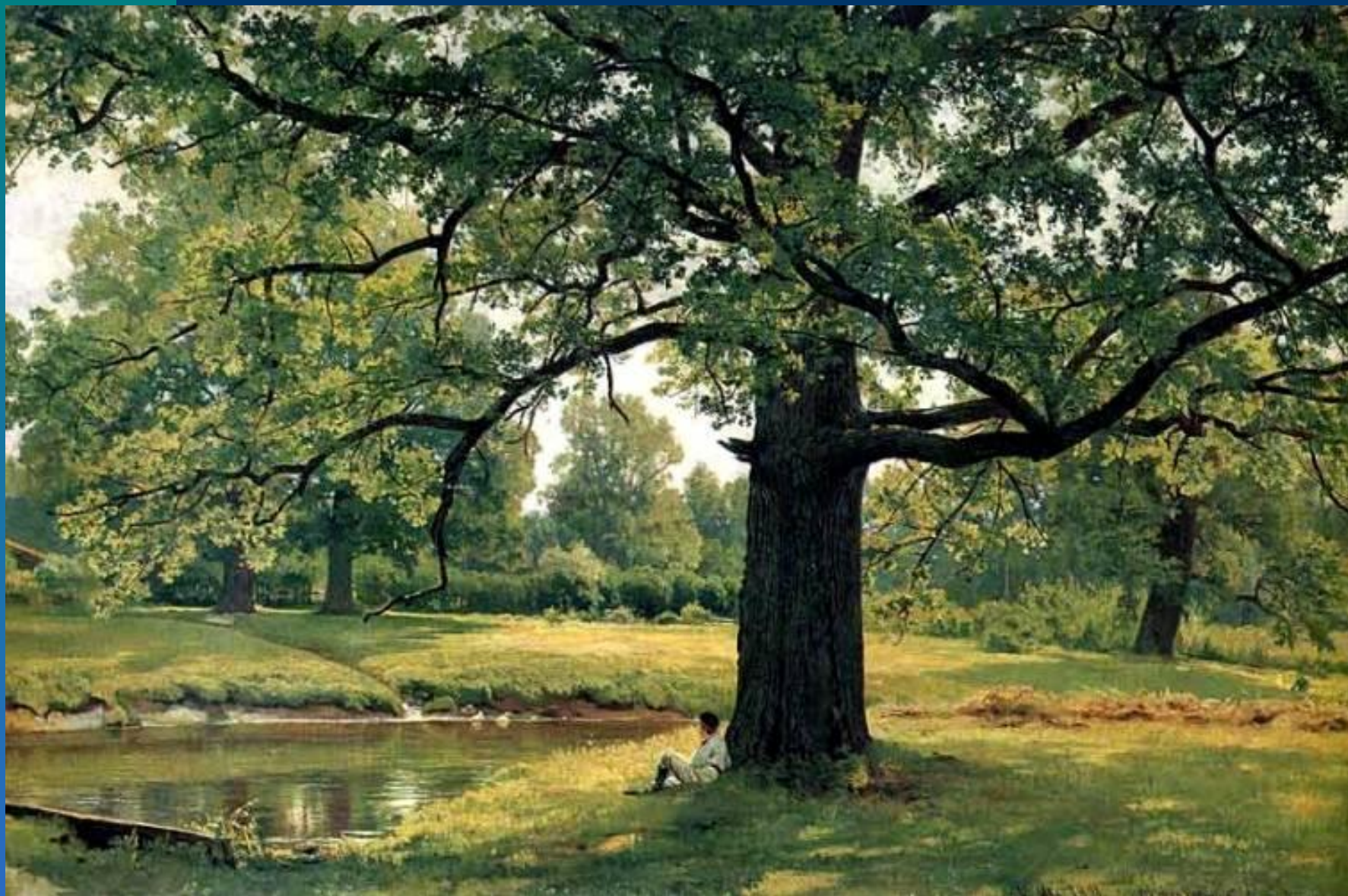


Лес вечером



Лесные дали





**Дубы в старом Петергофе**



**Сосновый бор. Мачтовый лес в вятской губернии**



Дубовая роща

# Спасибо за внимание!

