



Добро пожаловать в РЖД!

Малая Октябрьская Железная дорога

11.10.2016



История Малой Октябрьской Железной Дороги

История Малой Октябрьской железной дороги



Постройка Малой
Октябрьской
Железной Дороги
началась в 1946
году

История Малой Октябрьской железной дороги



Движение поездов по нашей дороге было открыто 27 августа 1948 года

История Малой Октябрьской железной дороги



В 1965 году в связи со строительством города была произведена реконструкция дороги

История Малой Октябрьской железной дороги



В 1991 году
дорога была
вновь
реконструирована

История Малой Октябрьской железной дороги



В конце 1999
дорога была
увеличена до 6
км, на дороге
использовался
трёхниточный
путь

История Малой Октябрьской железной дороги



В настоящее время северный участок Малой Октябрьской Железной дороги имеет протяжённость в 2 км

История Малой Октябрьской железной дороги



В 2007 году
началось
строительство
нового участка
Малой
Октябрьской
Железной Дороги

История Малой Октябрьской железной дороги



12 июня 2011 года состоялось торжественное открытие нового участка Малой Октябрьской Железной Дороги

Первый год обучения

Начало практики



Планёрка на северной трассе



Планёрка на южной трассе

Профессии первого года обучения

- Проводник пассажирского вагона
- Диктор поезда
- Экскурсовод
- Контролёр
- Диктор станции
- Дежурный стрелочного поста

По данным
профессиям Вы
будете проходить
производствен-ную
практику

Проводник, экскурсовод, контролёр, диктор состава



Диктор станции



Дежурный стрелочного поста



Второй год обучения

Профессии второго года обучения

- Начальник поезда
- Бригадир поезда
- Осмотрщик вагонов
- Главный кондуктор
- Составитель поездов
- Путевой обходчик
- Дежурный по дороге

По данным
профессиям Вы
будете проходить
производствен-ную
практику

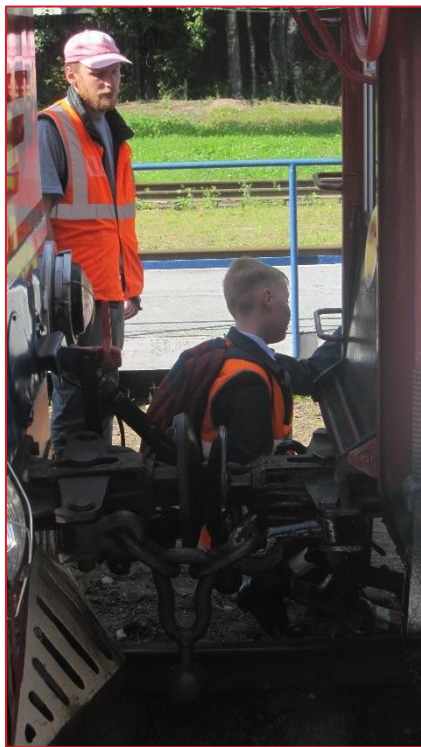
Начальник поезда, бригадир поезда



Осмотрщик вагонов



Главный кондуктор, составитель поездов



Путевой обходчик



Дежурный по дороге



Спасибо за внимание