

БЕРЕЗКА

Мастер-класс по ниткографии

Автор: Манякова Т.В.

БЕРЕЗКА





Для работы понадобится: разноцветные нитки, клей «Мастер», ножницы, влажные салфетки, зубочистки, кусочки картона и сама картинка.



- **Распечатываем рисунок на двух листах.**
- **Приклеиваем рисунок на картонку подходящего размера, края которой заранее обклеили белой бумагой.**



- **Подрисовываем карандашом рисунок до нужного нам итога.**

Приступаем к работе



1. Наливаем немного клея на картонку.
2. Зубочисткой наносим тонким слоем клей на контур выбранного фрагмента рисунка и приклеиваем нужную по цвету нитку на контур.

БЕРЕЗКА



3. Следующие ряды приклеиваем по тому же сценарию: намазывая клей рядом с уже приклеенной ниткой и приклеиваем следующую.

БЕРЕЗКА



4. Так приклеиваем все ниточки стараясь расположить их по форме выбранного фрагмента. Длина ниточек равна форме фрагмента в котором работаем в данный момент.



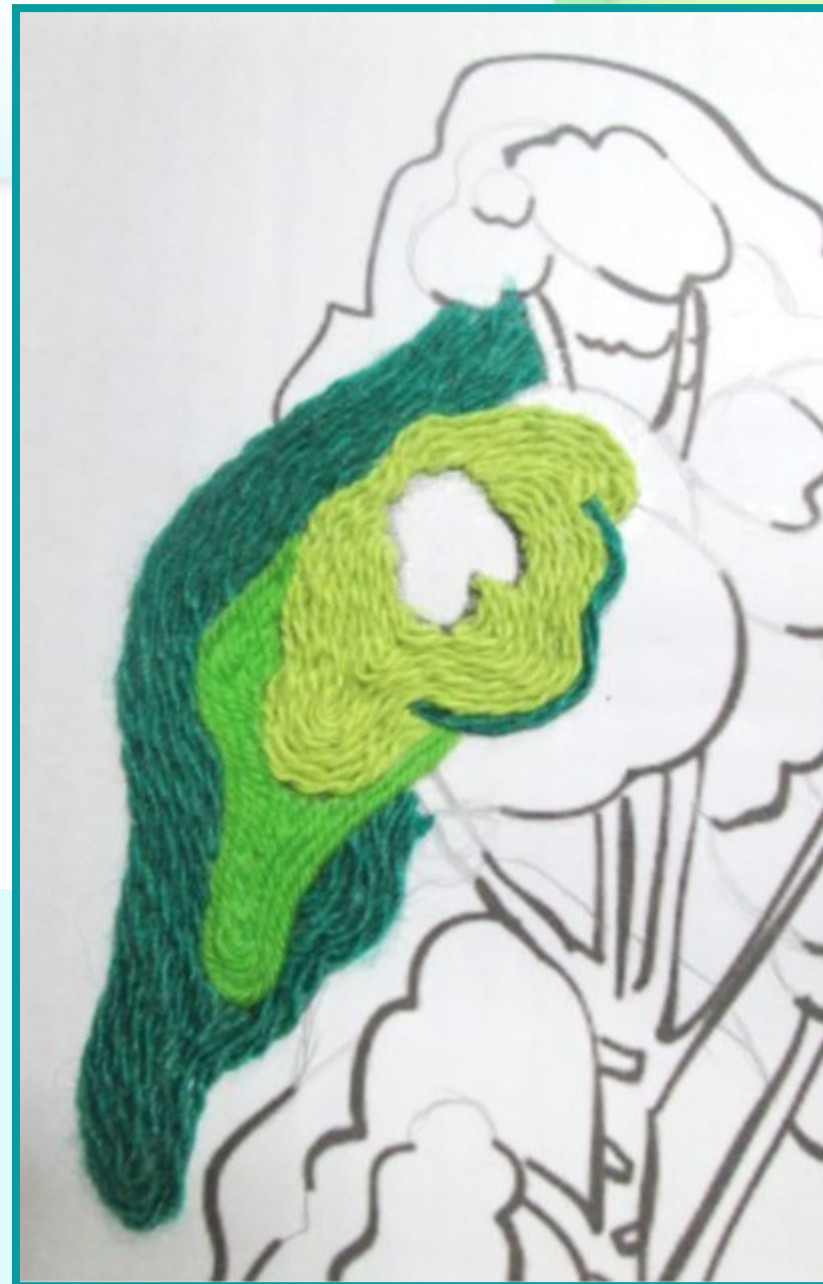
5. Когда закончен один фрагмент рисунка, можно приступать к следующему.

БЕРЕЗКА



6. Выбираем другой цвет (оттенок) ниток и заполняем ими следующий фрагмент рисунка.

БЕРЕЗКА



7. Когда работу делаешь без черных контуров лучше брать цвета контрастные, чтобы фрагменты не сливались и были видны из далека.



8. Чтобы работа была интересней лучше нитки выкладывать по форме фрагмента в котором работаешь.

БЕРЕЗКА



9. Если есть возможность выкладывать нитку по кругу, или полукругом - лучше так и поступить.



БЕРЁЗКА



10. Когда выкладываешь нитки разнообразным рисунком картинка получается интереснее.



12. Таким образом выкладываем остальную часть картины.



БЕРЕЗКА



11. Веточки и ствол березки делаем белые, а края черными чтобы ствол было лучше видно.

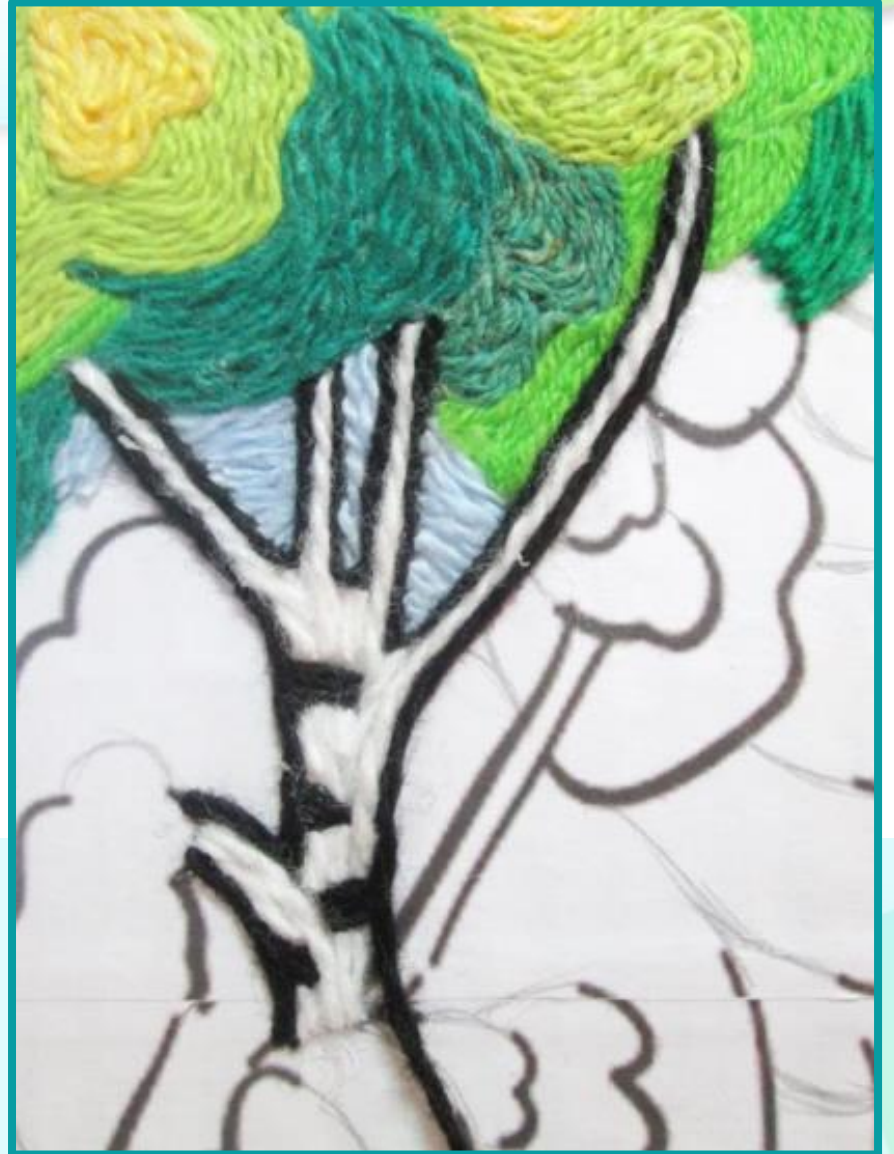
БЕРЕЗКА













13. Наша берёза готова.
Приступаем к фону.



**14. На дальнем плане рисуем контуры кустов и деревьев.
А на переднем холмы.**



15. В верхней части неба рисуем контуры облаков. Сверху крупные, снизу мелкие/тонкие.

БЕРЁЗКА



16. Передний план кустов делаем темными, а деревья светлыми нитками. Белые стволы берез приклеиваем уже на готовые деревья.

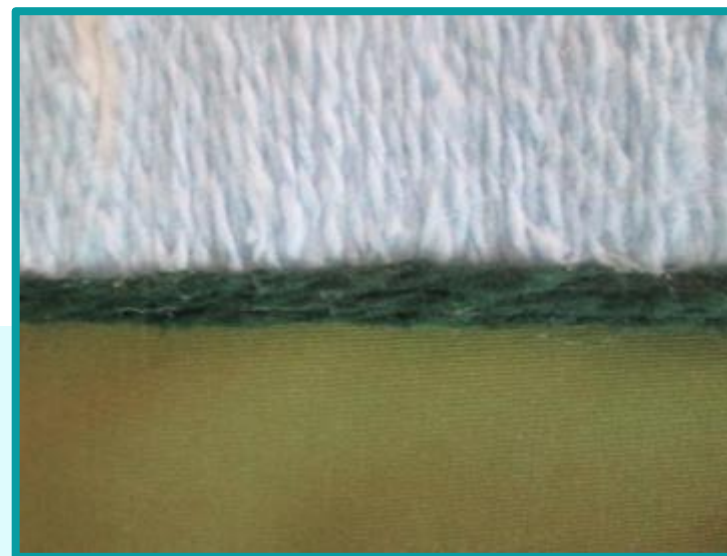
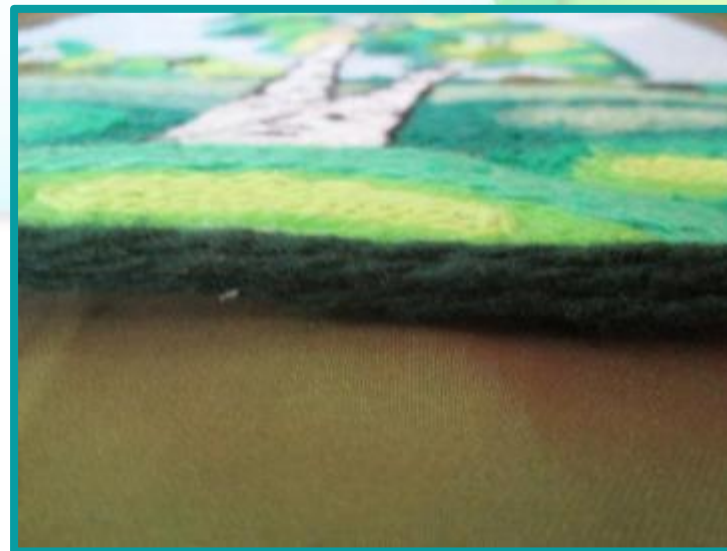
БЕРЁЗКА



17. Холмы выкладываем кругами и полукружьями. Дальний план поля прямыми нитями.



18. Небо выкладываем прямыми нитями, как и нижние/тонкие облака. Верхние/большие облака выкладываем по форме рисунка.



19. Когда картина вся будет готова по краю приклеиваем несколько рядов темной нити в цвет картины.



20. Картина готова.

БЕРЁЗКА



СОВЕТ: Когда на зубочистке скапливается много подсохшего клея и он начинает мешать, очищаем зубочистку влажной салфеткой.

БЕРЁЗКА

СПАСИБО ЗА ВНИМАНИЕ!