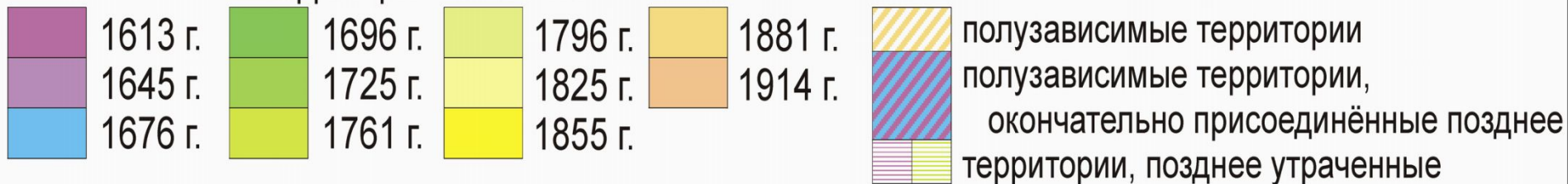
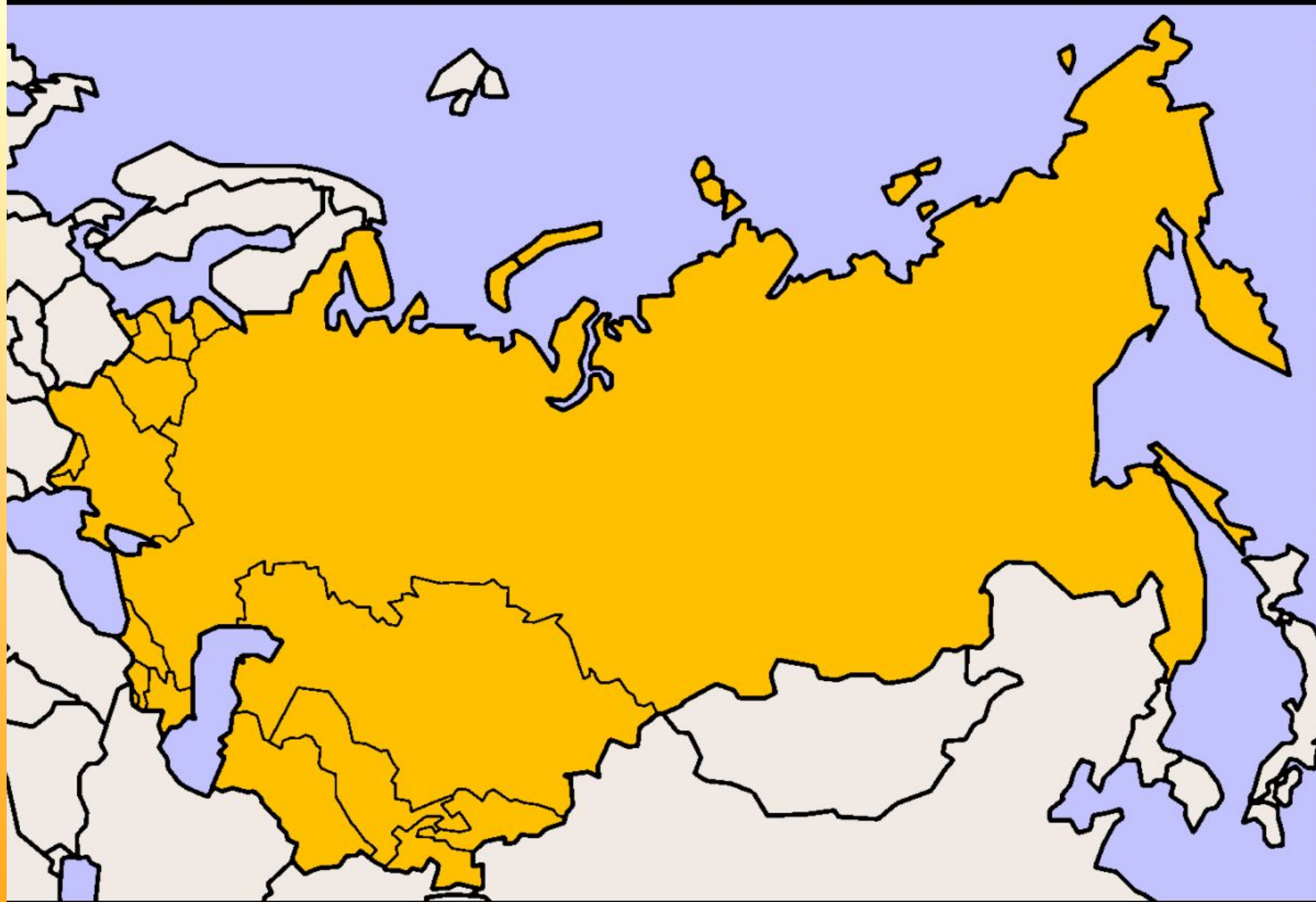


Расширение территории России с 1613 по 1914 гг.



Территория России на:

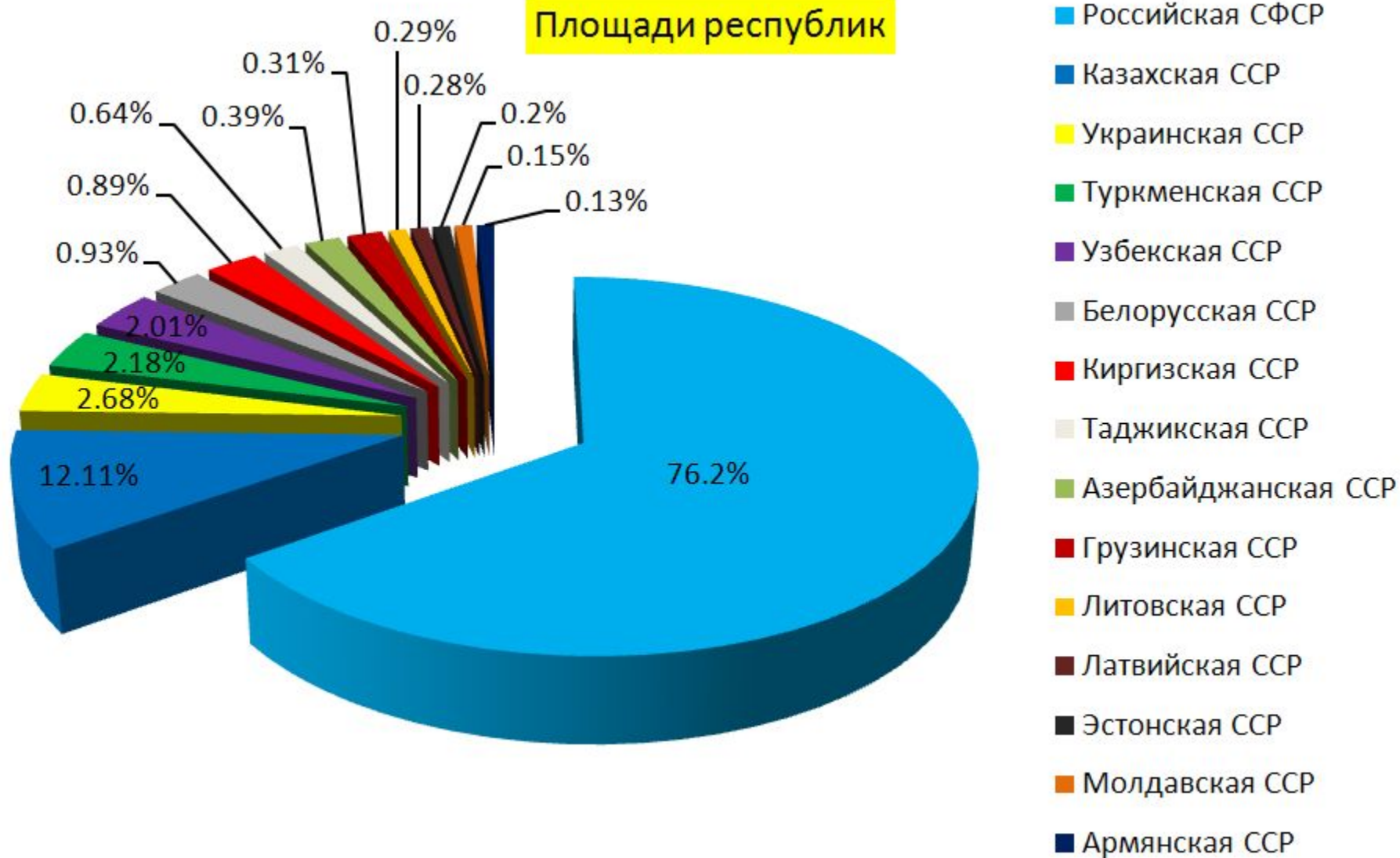




1956 – 1991

В 1956 году Карело-Финская ССР становится автономной республикой в составе РСФСР. Границы советских республик останутся неизменными в течение 35 лет вплоть до распада Советского Союза в 1991 году.

Площади республик



**КОНСТИТУЦИЯ
РОССИЙСКОЙ
ФЕДЕРАЦИИ**



**Принята
всенародным голосованием
12 декабря 1993 года**

**Статья 1
Российская Федерация –
Россия есть**

демократическое

ФЕДЕРАТИВНОЕ

правовое государство

**с республиканской формой
правления.**

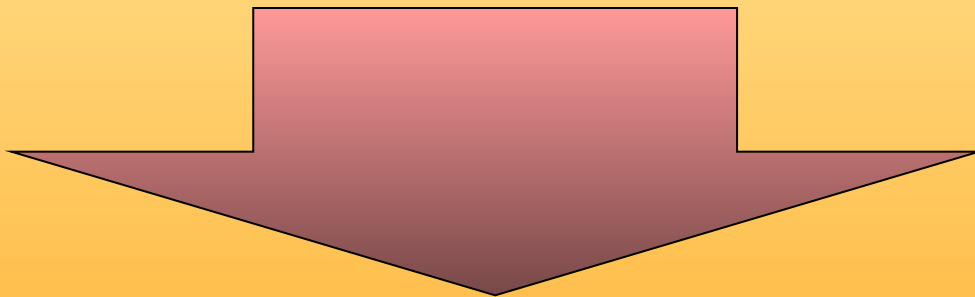


В 1993 году было образовано 89 субъектов Федерации



Российская Федерация, согласно статье 5
Конституции 1993 года, состоит из
равноправных субъектов
Российской Федерации. Во
взаимоотношениях с федеральными
органами государственной власти все
субъекты федерации между собой
равноправны. Субъекты Российской
Федерации не имеют права выхода из
ее состава

2001 год – ФЗ «О порядке принятия в РФ и образования в ее составе нового субъекта Российской Федерации»



2003 год – процесс укрупнения регионов

Вопрос об образовании нового субъекта РФ
подлежит вынесению на референдумы
заинтересованных субъектов РФ



ОДОбРЕН

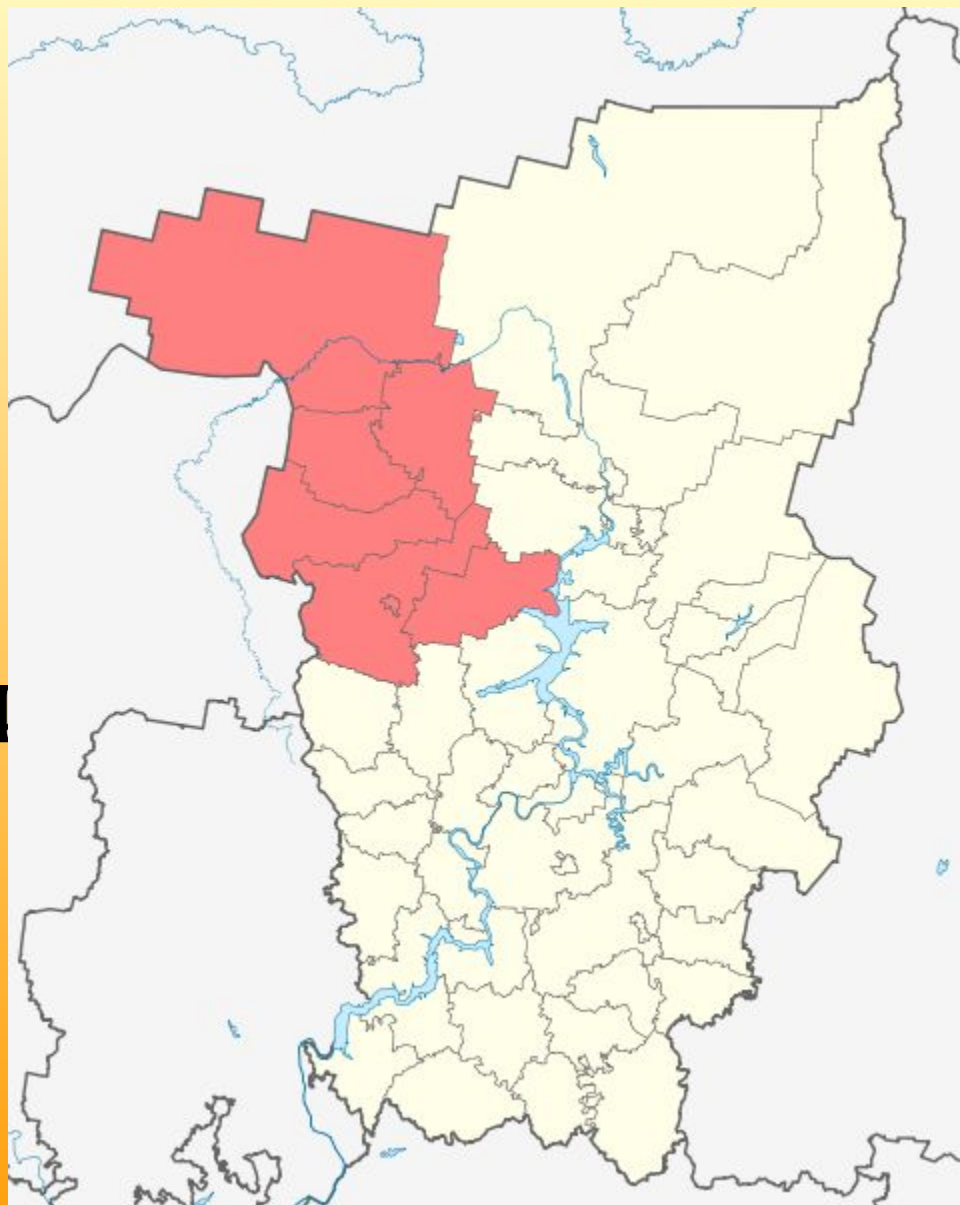
Президент РФ вносит проект
ФКЗ об образовании
нового субъекта РФ
в Государственную Думу



НЕ БЫЛ
ОДОбРЕН

Повторный референдум
может быть проведен не ранее,
чем через год

7 декабря 2003 года
за объединение в
Пермский край
проголосовали
жители
Пермской области
и Коми-
Пермяцкого
округа





17 апреля 2005 года за
объединение с
Красноярским краем
проголосовали жители
Красноярского края,
Таймырского (Долгано-
Ненецкого) и
Эвенкийского округов

23 октября 2005 года –
в результате
объединения
Камчатской области и
Корякского округа был
образован
Камчатский край



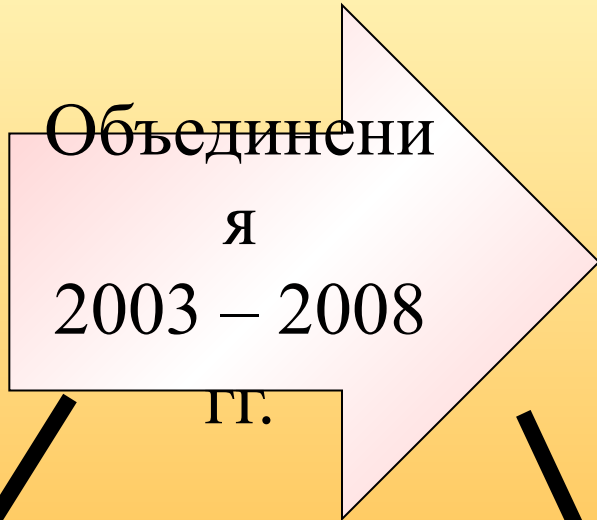
16 апреля 2006 года произошло присоединение к Иркутской области Усть-Ордынского округа



1 марта 2008
года Читинская
область и
Агинский
Бурятский
автономный
округ
объединились в
Забайкальский
край



89



83

Прекратили существование
6 из 10 автономных
округов

3 области сменили
название на края



- области

- | | | |
|-------------------|--------------------|-------------------|
| 1 - Астраханская | 9 - Ленинградская | 17 - Рязанская |
| 2 - Владимирская | 10 - Липецкая | 18 - Самарская |
| 3 - Волгоградская | 11 - Московская | 19 - Свердловская |
| 4 - Воронежская | 12 - Нижегородская | 20 - Тамбовская |
| 5 - Ивановская | 13 - Новгородская | 21 - Тульская |
| 6 - Калужская | 14 - Орловская | 22 - Ульяновская |
| 7 - Кемеровская | 15 - Пензенская | 23 - Челябинская |
| 8 - Костромская | 16 - Ростовская | 24 - Ярославская |

- республики

- | | |
|--------------------------|------------------------------|
| 1 - Адыгея | 8 - Мордовия |
| 2 - Башкортостан | 9 - Северная Осетия - Алания |
| 3 - Ингушетия | 10 - Татарстан |
| 4 - Кабардино-Балкарская | 11 - Удмуртская |
| 5 - Калмыкия | 12 - Хакасия |
| 6 - Карачаево-Черкесская | 13 - Чеченская |
| 7 - Марий Эл | 14 - Чувашская |

- автономные округа

- края**
- 1 - Ставропольский
- города федерального назначения**
- 1 - Москва
- автономная область**

2014г. – 85 субъектов РФ



Обозначения на карте:

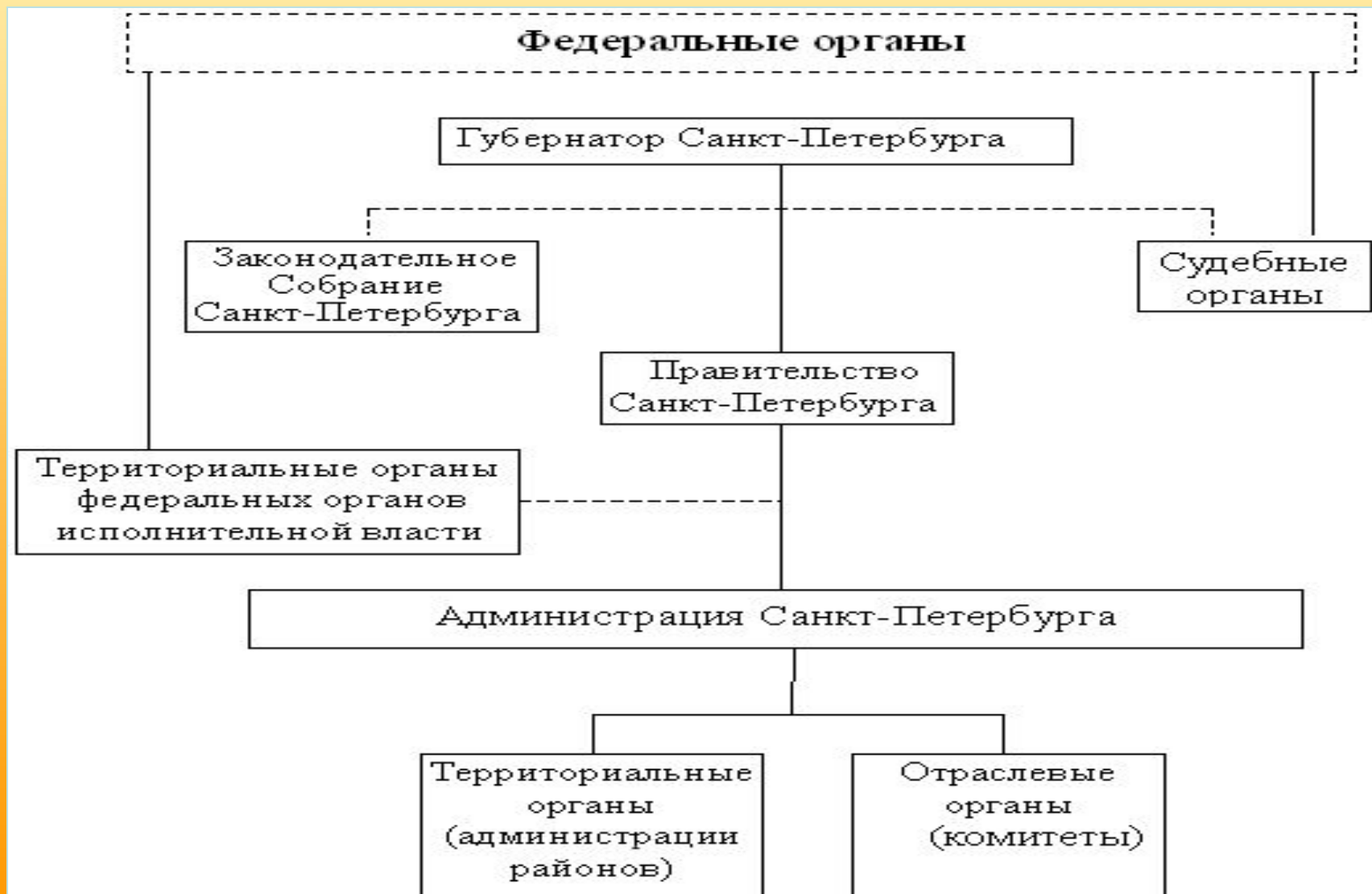
Области			Республики		Автономные округа	
1 - Астраханская	9 - Ленинградская	17 - Рязанская	1 - Адыгея	7 - Марий Эл	Края	
2 - Владимирская	10 - Липецкая	18 - Самарская	2 - Башкортостан	8 - Мордовия		
3 - Волгоградская	11 - Московская	19 - Свердловская	3 - Ингушетия	9 - Северная Осетия - Алания	1 - Краснодарский	2 - Ставропольский
4 - Воронежская	12 - Нижегородская	20 - Тамбовская	4 - Кабардино-Балкарская	10 - Удмуртская	Города федерального значения	
5 - Ивановская	13 - Новгородская	21 - Тульская	5 - Калмыкия	11 - Чеченская		
6 - Калужская	14 - Орловская	22 - Ульяновская	6 - Карачаево-Черкесская	12 - Чувашская	1 - Москва 2 - Севастополь	
7 - Кемеровская	15 - Пензенская	23 - Челябинская	Автономная область			
8 - Костромская	16 - Ростовская	24 - Ярославская				

Система органов государственной власти Санкт-Петербурга



Особенности российского федерализма

- Наличие единой системы органов исполнительной власти
- Судебная власть является исключительной федеральной, в субъектах федерации могут быть созданы лишь конституционные (уставные) суды



Двойная правосубъектность автономных округов



Обозначения на карте:

Области			Республики		Автономные округа	
1 - Астраханская	9 - Ленинградская	17 - Рязанская	1 - Адыгея	7 - Марий Эл	Края	
2 - Владимирская	10 - Липецкая	18 - Самарская	2 - Башкортостан	8 - Мордовия		
3 - Волгоградская	11 - Московская	19 - Свердловская	3 - Ингушетия	9 - Северная Осетия - Алания	1 - Краснодарский	2 - Ставропольский
4 - Воронежская	12 - Нижегородская	20 - Тамбовская	4 - Кабардино-Балкарская	10 - Удмуртская	Города федерального значения	
5 - Ивановская	13 - Новгородская	21 - Тульская	5 - Калмыкия	11 - Чеченская		
6 - Калужская	14 - Орловская	22 - Ульяновская	6 - Карачаево-Черкесская	12 - Чувашская	1 - Москва	2 - Севастополь
7 - Кемеровская	15 - Пензенская	23 - Челябинская	Автономная область			
8 - Костромская	16 - Ростовская	24 - Ярославская				

Регионы, которые не получают дотации на выравнивание бюджетной обеспеченности

- | | | | |
|---|-----------------------|----|----------------------|
| 1 | Москва | 7 | Свердловская область |
| 2 | Санкт-Петербург | 8 | Сахалинская область |
| 3 | Татарстан | 9 | Ненецкий АО |
| 4 | Ленинградская область | 10 | Ханты-Мансийский АО |
| 5 | Московская область | 11 | Ямало-Ненецкий АО |
| 6 | Самарская область | | |

Дотации на выравнивание бюджетной обеспеченности

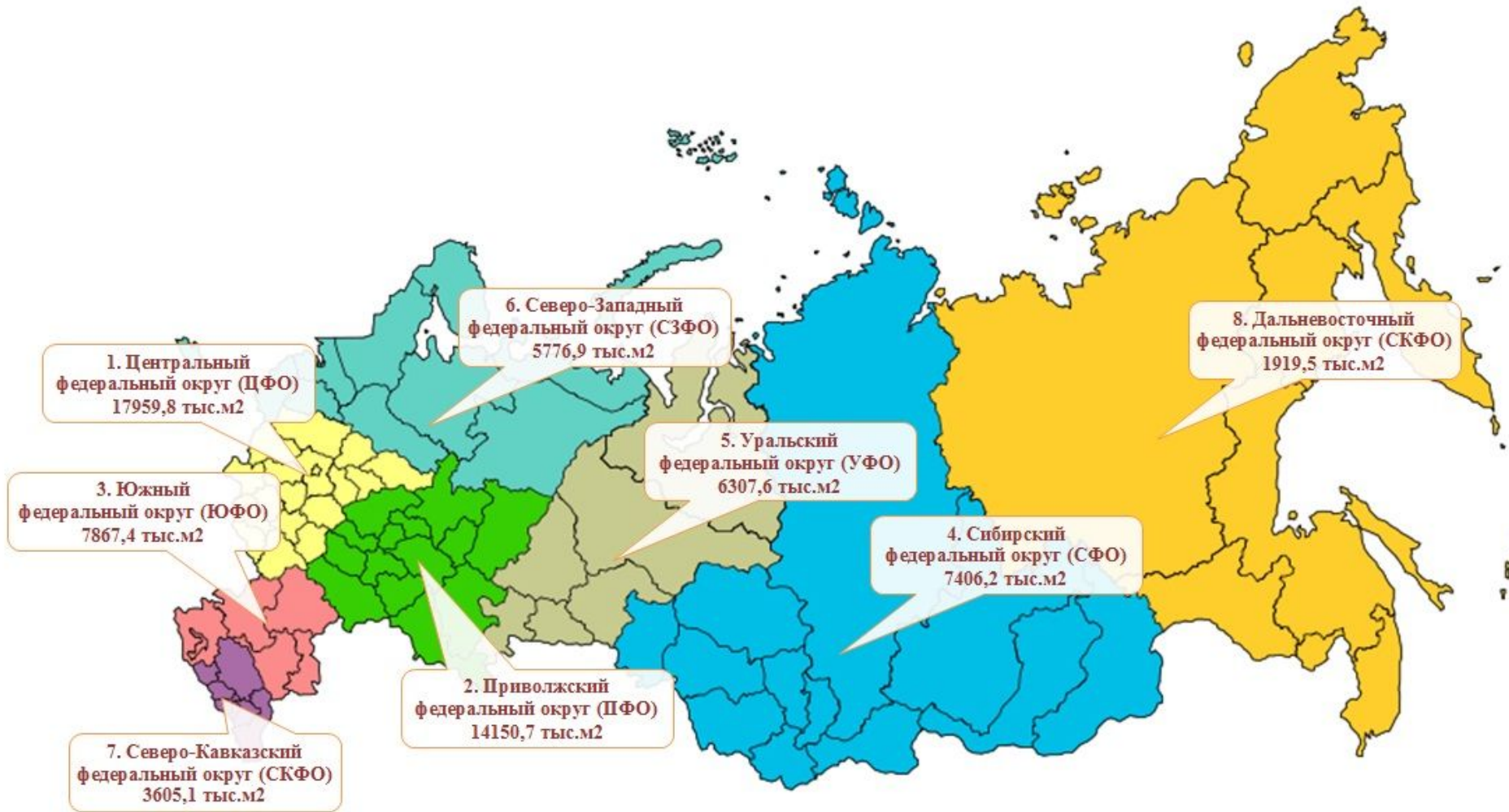
Топ-10 регионов

Размер дотаций в 2018 году и изменение к 2017 году

₽ млрд



ФЕДЕРАЛЬНЫЕ ОКРУГА





БЛАГОДАРЮ ЗА ВНИМАНИЕ !