

Хозяйственные процессы

Тема 5: Хозяйственные процессы

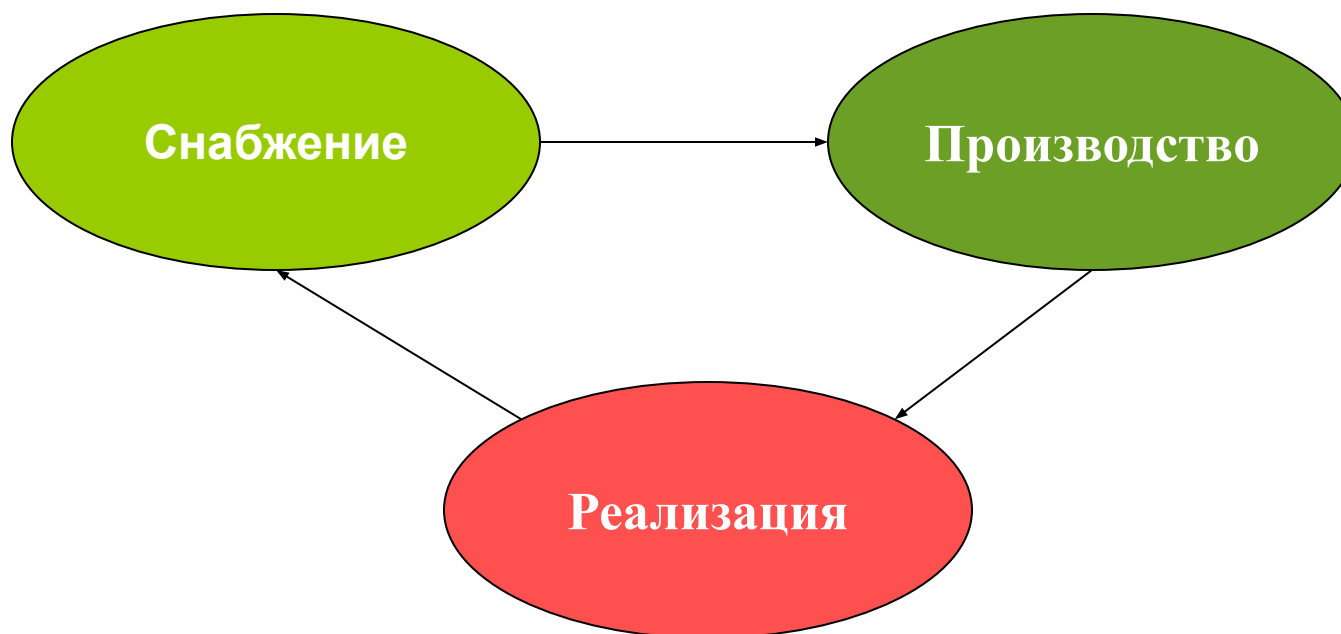
- Процесс снабжения
- Процесс производства
- Процесс продажи

Стоимостное измерение затрат

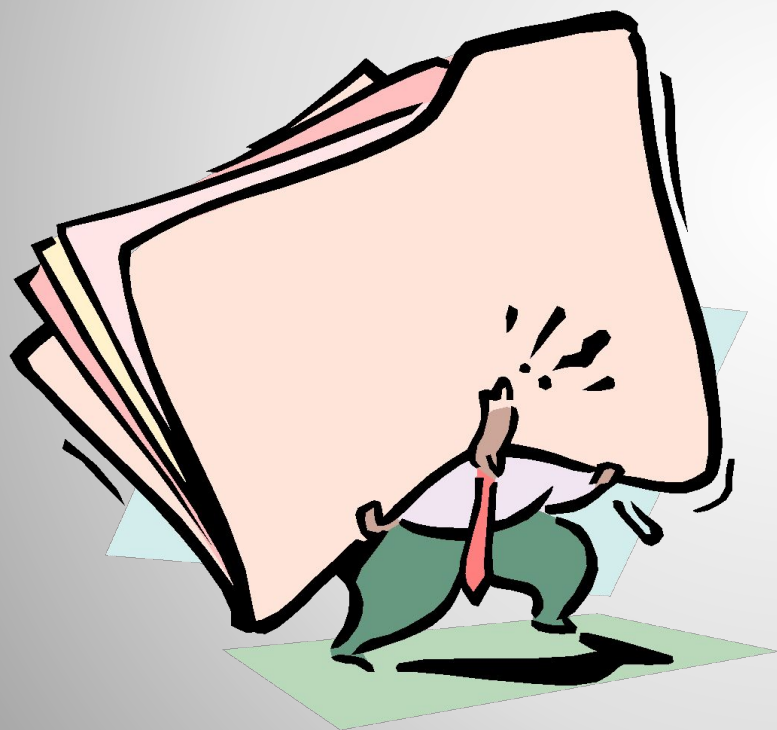
- Оценка
- Калькуляция

Оценка и калькуляция – основа стоимостного отражения затрат

- Кругооборот имущества организации



Процесс снабжения



Учет процесса снабжения (заготовления)

$$\begin{aligned} & \text{Стоимость} \\ & \text{ь} \\ & \text{объекта} = \text{стоимость} \\ & \text{ь} \\ & \text{самого} \\ & \text{объекта} + \text{проценты} \\ & \text{при} \\ & \text{приобретени} \\ & \text{и} \\ & \text{в кредит} + \\ & + \text{затраты на} \\ & \text{транспортировку} \\ & / \\ & \text{хранение и др.} \end{aligned}$$

Составляющие процесса снабжения

- Заготовление внеоборотных активов
- Заготовление производственных запасов

Пример отражения заготовления внеоборотных активов

- Акцептован и оплачен счет поставщика за оборудование на сумму **10 000** руб.
- Счет авиакомпании (оплачен) за доставку объекта **2 000** руб.
- Таможенная пошлина за объект **5000** руб.
- Начислена заработная плата за установку и испытание оборудования **150** руб.

Акцептован счет поставщика за оборудование 10 000 руб.

60 «Расчеты с поставщиками и подрядчиками»

Д

К

10 000

08 «Вложения во внеоборотные активы»

Д

К

10 000

Оплачен счет поставщика за оборудование 10 000 руб.

51 «Расчетные
счета»

Д К

10 000

60 «Расчеты с
поставщиками и
подрядчиками»

Д К

10 000

Акцептован счет авиакомпании за перевозку оборудования 2 000 руб.

60 «Расчеты с поставщиками и подрядчиками»

Д К

2 000

08 «Вложения во внеоборотные активы»

Д К

10 000
2 000

Оплачен счет авиакомпании 2 000 руб.

51 «Расчетные
счета»

Д К

10 000

2 000

60 «Расчеты с
поставщиками и
подрядчиками»

Д К

10 000

2 000

Начислена таможенная пошлина 5 000 руб.

68 «Расчеты по налогам и сборам»	
Д	К
	2 000
	5 000

08 «Вложения во внеоборотные активы»	
Д	К
10 000	
2 000	
5 000	

Оплачена таможенная пошлина 5 000 руб.

51 «Расчетные
счета»

Д К

10 000

2 000

5 000

68 «Расчеты по
налогам и
сборам»

Д К

10 000

2 000

5 000

**Начислена заработная плата за
установку и испытание объекта 150 руб.**

70 «Расчеты с
персоналом по
оплате труда»

Д К

2 000

5 000

150

08 «Вложения во
внеоборотные
активы»

Д К

10 000

2 000

5 000

150

**Произведены отчисления на
социальные нужды
150 x 30,2% = 45 руб.**

69 «Расчеты по
социальному
страхованию»

08 «Вложения во
внеоборотные
активы»

Д

К

Д

К

2

900

000 150

45

10 000

2 000

5 000

150

45

Принято на баланс оборудование

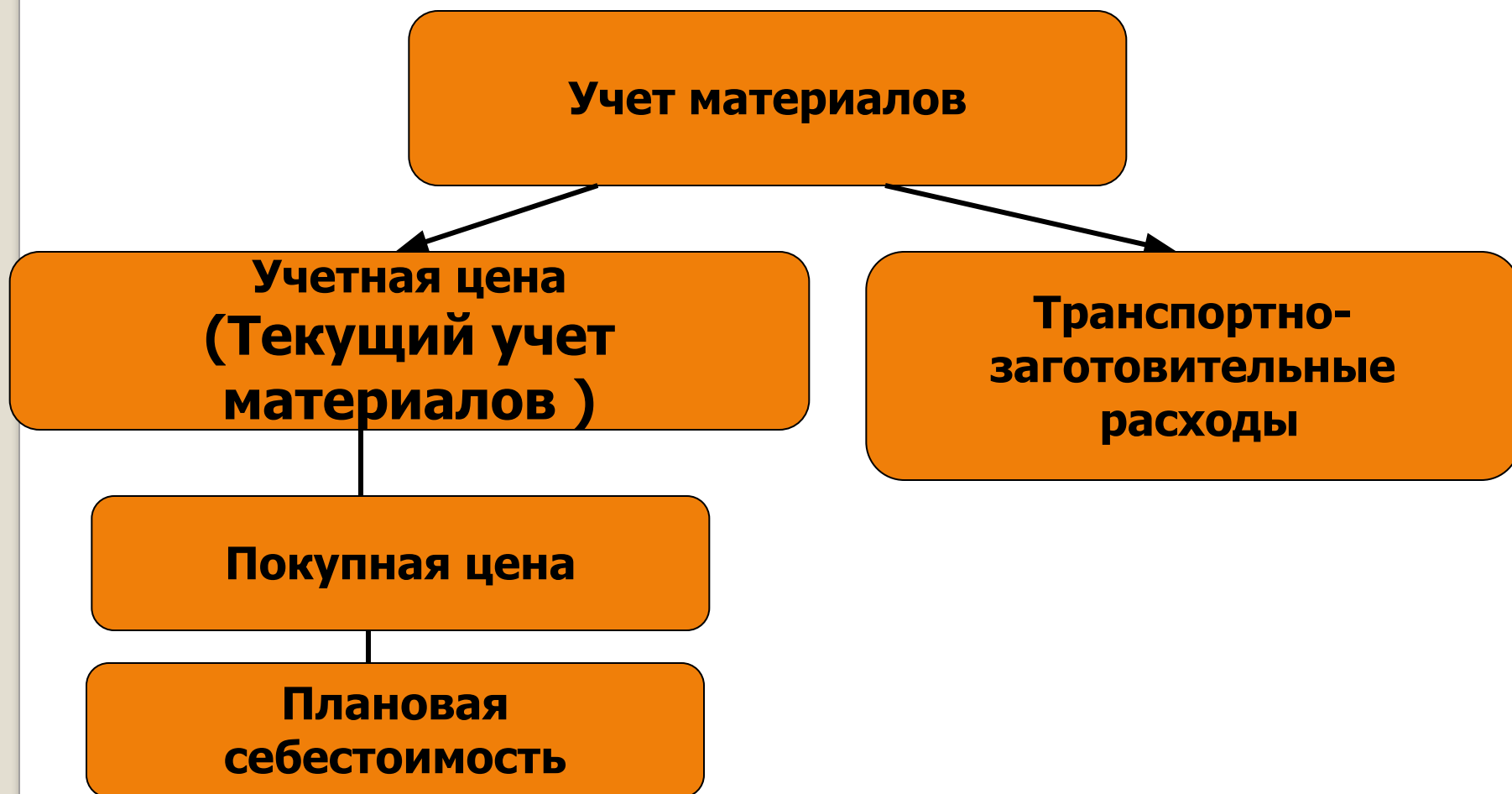
08 «Вложения во
внеоборотные
активы»

Д	К
10 000	17 195
2 000	
5 000	
150	
45	
17 195	17 195

01 «Основные
средства»

Д	К
17 195	

Порядок учета материалов



Оценка производственных запасов

$$\text{ФС} = \text{УС} + \text{ТРЗ}, \text{ где}$$

ФС – фактическая себестоимость

УС – учетная стоимость

ТРЗ – транспортно-заготовительные расходы

Синтетический учет

10 «Материалы»:

10-1 «Материалы по учетным ценам»

10-2 «Транспортно-заготовительные
расходы»

Схема записей на счетах

10-1 «Материалы
по учетным
ценам»

Д	К
$СН_M$	
$П_M$	$Р_M$
ОД	ОК
$СК_M$	

10-2 «ТЗР»

Д	К
$СН_{ТЗР}$	
$П_{ТЗР}$	$Р_{ТЗР}$
ОД	ОК
$СК_{ТЗР}$	

Процент ТЗР

$$Cp \% = (CH_o + П_o) / (CH_M + П_M) \times 100$$

Cp% - средний процент ТЗР

CH_o - остаток ТЗР;

П_o - ТЗР за текущий месяц;

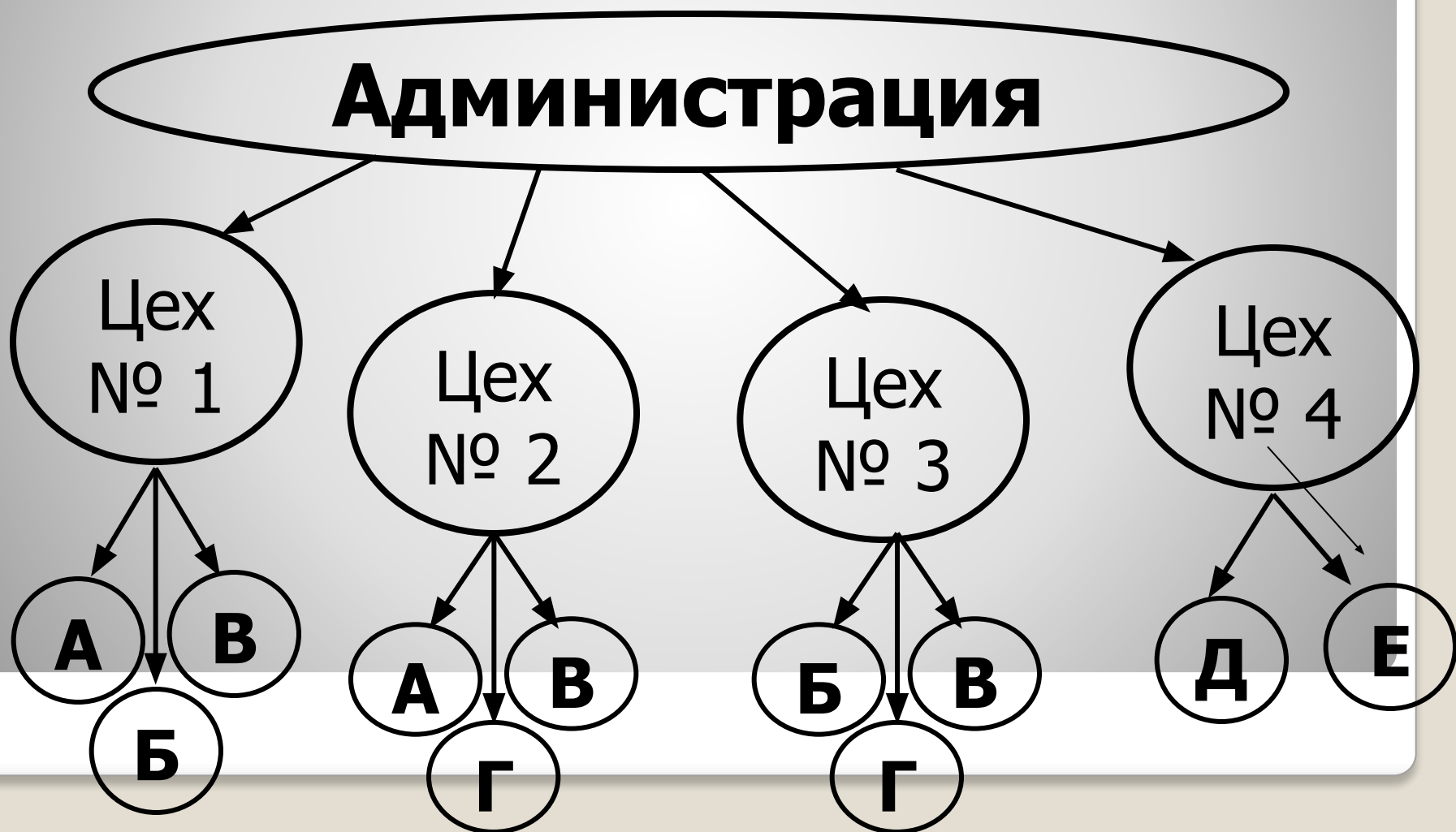
CH_M - остаток материалов по учетным ценам;

П_M - поступление материалов по учетным ценам.

Процесс производства



Организационная структура



Производственные счета

20 «Основное производство»

23 «Вспомогательное производство»

25 «Общепроизводственные расходы»

26 «Общехозяйственные расходы»

Расходы, связанные с производством продукции

- Прямые
- Косвенные

Способы распределения косвенных расходов

- пропорционально заработной плате производственных рабочих;
- пропорционально сумме материальных затрат;
- пропорционально сумме прямых затрат;
- пропорционально объему реализации;
- пропорционально сметным ставкам

Порядок списания общепроизводственных расходов

Дебет 20 «Основное производство»

Кредит 25 «Общепроизводственные
расходы»

Порядок списания общехозяйственных расходов

I Вариант

Дебет 20 «Основное производство»

Кредит 26 «Общехозяйственные расходы»

II Вариант

Дебет 90 «Продажи»

Кредит 26 «Общехозяйственные расходы»

Структура записей по счету 20 «Основное производство»

20 «Основное производство»

Д

К

СН - НЗП _н	Учетная стоимость выпущенной продукции Отклонение
Затраты на производство	
ОД З	ФС ОК
СК - НЗП _к	

Расчет фактической себестоимости продукции

$$СК = СН + ОД - ОК$$

$$ОК = СН + ОД - СК$$

$$ФС = НЗП_{н} + З - НЗП_{к}$$

$$О = ФС - УС, \text{ где}$$

О – отклонение фактической себестоимости от учетной стоимости

УС – учетная стоимость

ФС – фактическая себестоимость

Процесс продажи



Структура записей по счету 90 «Продажи»

Д

90 «Продажи»

К

- 1) Фактическая себестоимость реализованной продукции;
- 2) Расходы на продажу;
- 3) Налоги (акцизы, налог на добавленную стоимость, экспортные пошлины).

- 1) Выручка от реализации (стоимость продукции по отпускным ценам)

Прибыль

Убыток

Субсчета к счету 90 «Продажи»

- 90-1 «Выручка»
- 90-2 «Себестоимость продаж»
- 90-3 «Налог на добавленную стоимость»
- 90-4 «Акцизы»
- 90-5 «Экспортные пошлины»
- 90-9 «Прибыль/убыток от продаж»

Этапы процесса продажи при признании выручки по оплате

Отгрузка продукции
покупателям

Поступление
денежных средств

Отклонение по отгруженной продукции

$$O_o\% = (CH_o + B_o) / (CH_{гп} + B_{гп}) \times 100$$

$$\Sigma O_o = O_{п} \times O\% / 100,$$

$O_o\%$ - процент отклонений по отгруженной продукции;

CH_o – остаток отклонений готовой продукции на начало месяца;

B_o – отклонения по выпущенной из производства продукции;

$CH_{гп}$ – остаток готовой продукции по учетным ценам;

$B_{гп}$ – выпуск готовой продукции по учетным ценам

ΣO_o – сумма отклонений, приходящаяся на отгруженную продукцию;

$O_{п}$ – учетная стоимость отгруженной продукции .

Отклонение по реализованной продукции

$$O_p\% = (CH_o + O_o) / (CH_{то} + O_p) \times 100$$
$$\Sigma O_p = R_p \times O\% / 100,$$

$O_p\%$ - процент отклонений по реализованной продукции;

CH_o – остаток отклонений по товарам отгруженным на начало месяца;

O_o – отклонения по отгруженной в текущем месяце продукции;

$CH_{то}$ – остаток товаров отгруженных по учетным ценам;

O_p – отгрузка продукции по учетным ценам

ΣO_p – сумма отклонений, приходящаяся на реализованную продукцию;

R_p – учетная стоимость реализованной продукции .