

# Аппендицит

## Клиника:

✓ боль (в правой подвздошной области)  
✓ периодически возникающая тошнота;  
✓ однократная рвота;  
✓ сухость во рту;  
✓ потеря аппетита;  
✓ периодический или однократный жидкий стул.  
✓ повышение температуры тела до 38-39° С.

## Симптомы раздражения брюшины

- [симптом Бартомье-Михельсона](#) — болезненность при пальпации слепой кишки усиливается в положении больного на левом боку;
- [симптом Воскресенского](#) — врач левой рукой натягивает рубашку больного за нижний край (для равномерного скольжения). Во время вдоха больного кончиками пальцев с умеренным давлением на живот осуществляют быстрое скользящее движение сверху вниз по направлению к правой подвздошной области. В момент окончания движения больной отмечает резкое усиление болезненности;
- [симптом Кохера](#) — боль первоначально возникает в подложечной области непосредственно под мечевидным отростком, а спустя 1-3 часа перемещается в правую подвздошную область;
- [симптом Мерфи](#) — из-за наличия выпота в правой подвздошной области при перкуссии в этом районе определяется притупление;
- [симптом Михельсона](#) — усиление болей в правой половине живота у беременных в положении на правом боку, когда матка давит на очаг воспаления;
- [симптом Образцова](#) — усиление болезненности при давлении на слепую кишку и одновременном поднимании выпрямленной в коленном суставе правой ноги;
- [симптом Раздольского](#) (Менделя-Раздольского) — при перкуссии брюшной стенки определяется болезненность в правой подвздошной области;
- [симптом Ровзинга](#) — появление или усиление болей в правой подвздошной области при сдавлении сигмовидной кишки и толчкообразном давлении на нисходящий отдел ободочной кишки;
- [симптом Ситковского](#) — возникновение или усиление болей в правой подвздошной области в положении больного на левом боку;



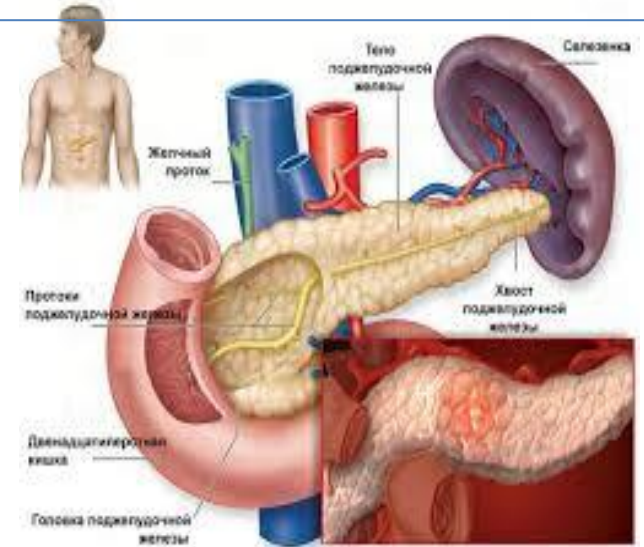
# Панкреатит

- **Клиника**

- ✓ приступы болей, опоясывающего характера.
- ✓ рвота :непрерывная,мучительная.
- ✓ обложенность языка беловатым налетом
- ✓ снижение упругости кожи
- ✓ признаки гиповитаминоза
- ✓ тошнота
- ✓ метеоризм
- ✓ повышение температуры

- **Симптомы:**

- **Симптом Воскресенского**-отсутствие пульсации брюшного отдела аорты над пупком в результате сдавления аорты опухшей поджелудочной железой.
- **Симптом Мейо-Робсона**-болезненность в левом реберно- позвоночном угле.
- **Симптом Керте**-поперечная болезненность и резистентность на 6-7 см выше пупка, соответствующая проекции поджелудочной железы.
- **Симптом Раздольского** возникает при острой форме течения данного заболевания и выражается резкой болью при перкуссии над областью расположения поджелудочной железы.
- **Симптом Кача** проявляется наличием болезненных ощущений во время пальпации области поперечных отростков 8-11 грудных позвонков.
- **Симптом Мондора** проявляется в виде цианотических пятен темно-синего цвета на лице и туловище больного.



# Перитонит

Воспаление париетального и висцерального листков брюшины, которое сопровождается тяжёлым общим состоянием организма.

## Клиника

- ✓ резкая усиливающаяся боль в животе
- ✓ лихорадка
- ✓ тошнота и рвота, не приносящие облегчения
- ✓ напряжение мышц передней брюшной стенки
- ✓ резкая болезненность при надавливании на переднюю брюшную стенку

## Симптомы

симптом Френикус -болезненность при надавливании между ножками грудино-ключично-сосцевидной мышцы в надключичной области, в проекции диафрагмального нерва на шею.

симптом Менделя- усиление боли при поколачивании кончиками по переднебоковой стенке живота.

симптом Воскресенского- усиление боли при касательных движениях ладонью по переднебоковой стенке живота от мечевидного отростка и края реберной дуги книзу.

симптом Щеткина –Блюмберга – усиление боли при быстром снятии руки от переднебоковой стенки живота после ее глубокой пальпации.

**Симптом мнимого благополучия** — после перфорации больной чувствует сильную боль, затем боль стихает, так как рецепторы на брюшине адаптируются, но через 1—2 часа боль появляется с новой силой, так как развивается воспаление брюшины.

Перитонит



# Внематочная беременность

Осложнение беременности, когда прикрепление плодотверенной яйцеклетки происходит вне полости матки

- ✓ Клиника
- ✓ Боль
- ✓ Кровотечение
- ✓ Шок



- **Первая степень:** *Прогрессирующая внематочная беременность* — оплодотворённое яйцо по мере роста внедряется в мышечную стенку трубы и разрушает её. Характеризуется вероятными признаками беременности и незначительными мажущими кровянистыми выделениями из половых путей.
- **Вторая степень:** *Прервавшаяся внематочная беременность*. Протекает по двум типам:
  - по типу *трубного аборта* — полная или частичная отслойка эмбриона от стенки маточной трубы и выход яйцеклетки в брюшную полость. Клиническая картина трубного аборта зависит от интенсивности кровотечения. Боли внизу живота, наличие выделений из половых путей в виде кровянистых сгустков. При исследовании матка увеличена и не соответствует сроку беременности, увеличены придатки, возникает болезненность заднего свода влагалища - Крик Дугласа.
  - по типу *разрыва маточной трубы* — как правило, возникает с 6 по 10 неделю беременности. Характеризуется развитием угрожающего для жизни внутреннего кровотечения в маточно-прямокишечное углубление (Дугласов карман). Резкая кинжальная боль внизу живота слева или справа. При исследовании задний свод влагалища выпирает, матка "плавает" - симптом Банки. Характерен синдром Ваньки-Встаньки.

# Перфорация язвы желудка

## • Клиника

- ✓ кратковременная резкая боль, которая постепенно стихает (в течение нескольких часов),
- ✓ при этом у больного повышается температура тела
- ✓ падает артериальное давление
- ✓ живот напряжен и очень чувствителен к прикосновениям
- ✓ Учащается сердцебиение
- ✓ выступает холодный липкий пот
- ✓ кожные покровы бледнеют
- ✓ конечности холодеют
- ✓ появляются жажда и сухость во рту

## • Симптомы:

- **Симптом Дзеляфуа** – острая «кинжальная» боль в животе.
- **симптом Спизарного** – при перкуссии определяется зона тимпанита между мечевидным отростком и пупком
- **симптом Бейли** – напряжение брюшного пресса: при вдохе втягивается брюшная стенка одновременно с подъемом грудной клетки.
- **Юдина-Якушева симптом** – при пальпации передней брюшной стенки в эпигастральной области ощущается толчок газов, проникающих через отверстие при прободных гастродуоденальных язвах
- **симптом Жобера** – уменьшение печеночной тупости.
- **симптом Бруннера** – при аускультации выявляют шум трения диафрагмы, распространение сердечных тонов до пупка,
- **симптом Кинегсберго** - жесткое дыхание в верхнем отделе живота. Кишечные шумы прослушиваются, но могут быть ослабленными.



# Холецистит



- **Клиника:**
  - ✓ Приступы боли в правой подреберной области, иррадиирующие кверху в правое плечо и лопатку, правую надключичную область.
  - ✓ Тошнота
  - ✓ Рвота
- **Симптомы:**
  - 1) **симптом Грекова-Ортнера** – перкуторная боль, появляющаяся в области желчного пузыря при легком поколачивании ребром ладони по правой реберной дуге;
  - 2) **симптом Мерфи** – усиление боли, возникающее в момент ощупывания желчного пузыря при глубоком вдохе больного. Большой палец левой кисти врач помещает ниже реберной дуги, в месте нахождения желчного пузыря, а остальные пальцы – по краю реберной дуги. Если глубокий вздох больного прерывается, не достигнув высоты, вследствие острой боли в правом подреберье под большим пальцем, то симптом Мерфи положительный;
  - 3) **симптом Курвуазье** – увеличение желчного пузыря определяется при пальпации удлиненной части его дна, которое довольно четко выступает из-под края печени;
  - 4) **симптом Пекарского** – болезненность при надавливании на мечевидный отросток. Он наблюдается при хроническом холецистите, его обострении и связан с раздражением солнечного сплетения при развитии воспалительного процесса в желчном пузыре;
  - 5) **симптом Мюсси-Георгиевского (френикуссимп-том)** – болезненность при пальпации в надключичной области в точке, расположенной между ножками грудино-ключично-сосцевидной мышцы справа;
  - 6) **симптом Боаса** – болезненность при пальпации околопозвоночной зоны на уровне IX–XI грудных позвонков и на 3 см правее позвоночника. Наличие болезненности в этом месте при холецистите связано с зонами гиперестезии Захарьина-Геда.