


# Анализ единого государственного экзамена и общего государственного экзамена по географии

The background features a collage of educational items: a globe on a stand in the upper right, a stack of three books with a red apple on top in the center, a magnifying glass over an open book in the lower right, and a yellow measuring device on the left. The entire scene is set against a grid pattern with a green wavy border at the bottom.

Выполнила учитель географии  
МБОУ лицей г. Янаул  
Байметова Ангелина  
Семеновна

## Характеристика участников по единому государственному экзамену (ЕГЭ) и основному государственному экзамену (ОГЭ).

Общее количество экзаменуемых по Янаульскому району, сдавших единый государственный экзамен (ЕГЭ), 245 человек, основной государственный экзамен (ОГЭ) - 456 человек.

В текущем году по сравнению с 2015 годом, количество участников ГИА-9 по географии увеличилось на 93 человека.

Год	Кол-во участников	% от общего числа
2015	2	
2016	95	21

Количество участников ЕГЭ по сравнению с 2015 годом увеличилось на 11 человек.

Год	Количество участников	% от общего числа
2015	36	
2016	47	19

# Качественная характеристика результатов ОГЭ по географии

- Средний балл среди участников ОГЭ по району составил 14,6 , средняя оценка – 3.

Количество участников ОГЭ	Число участников ОГЭ, не набравших минимального количества баллов	Интервал тестовых баллов/ процент участников ОГЭ, получивших оценки			
		«2»	«3»	«4»	«5»
		0 - 11	12 – 19	20 – 26	27 – 32
95	29	29	41	20	5
	30,5%	30,5%	43%	21,5%	5,3%

# Качественная характеристика результатов ЕГЭ по географии

- Средний балл среди участников ЕГЭ по району составил 57 баллов. Минимальный порог баллов, установленный Рособрнадзором (37 баллов), не смог преодолеть один выпускник. Максимальные баллы ( 80 баллов и более) участники ЕГЭ не получили.



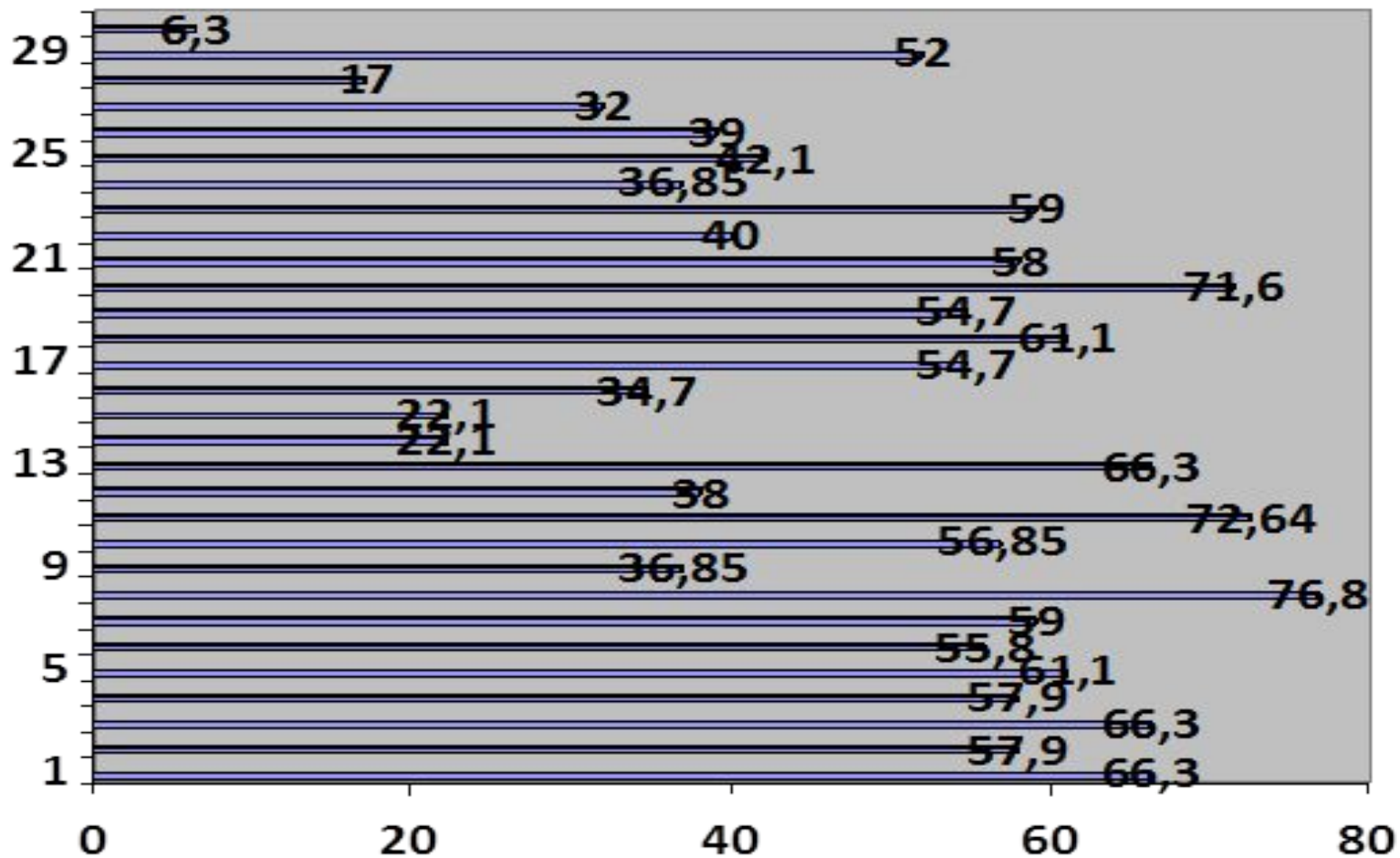
## Анализ КИМ ОГЭ.

- Анализируя спецификацию, кодификатор и демо-версии ОГЭ 2016 г. можно отметить, что структура КИМ и требования к работе не изменились. Задания КИМ поменяли местами, но смысл заданий остался прежним, новые задания не добавились. Проверка проводилась по тем же разделам знаний, что и в 2015 г. Наиболее сложными являются задания 21,28,29.

# Анализ КИМ ЕГЭ.

- • Увеличилось количество заданий по климатологии.
- • Усложнилось задание с диаграммами.
- • В задании 3 с выбором нескольких ответов не указано количество правильных ответов.
- • В заданиях 5 и 6 выпускники могут выбрать на какой вопрос они будут отвечать, но в инструкции нет четких указаний по выполнению такого типа заданий.
- • Задание 6 абсолютно новое.
- • Новое задание 4, где нужно вставить в текст термины, данные из списка.
- • Увеличилось количество астрономических заданий, а данный предмет в школе не проходится и часов на эту тему в курсе географии выделено очень мало.
- • Задание 33, 34 было одно, а теперь разбили на два, это хорошо, стало проще учащимся его выполнять

# Анализ выполнения общего государственного экзамена (ОГЭ).

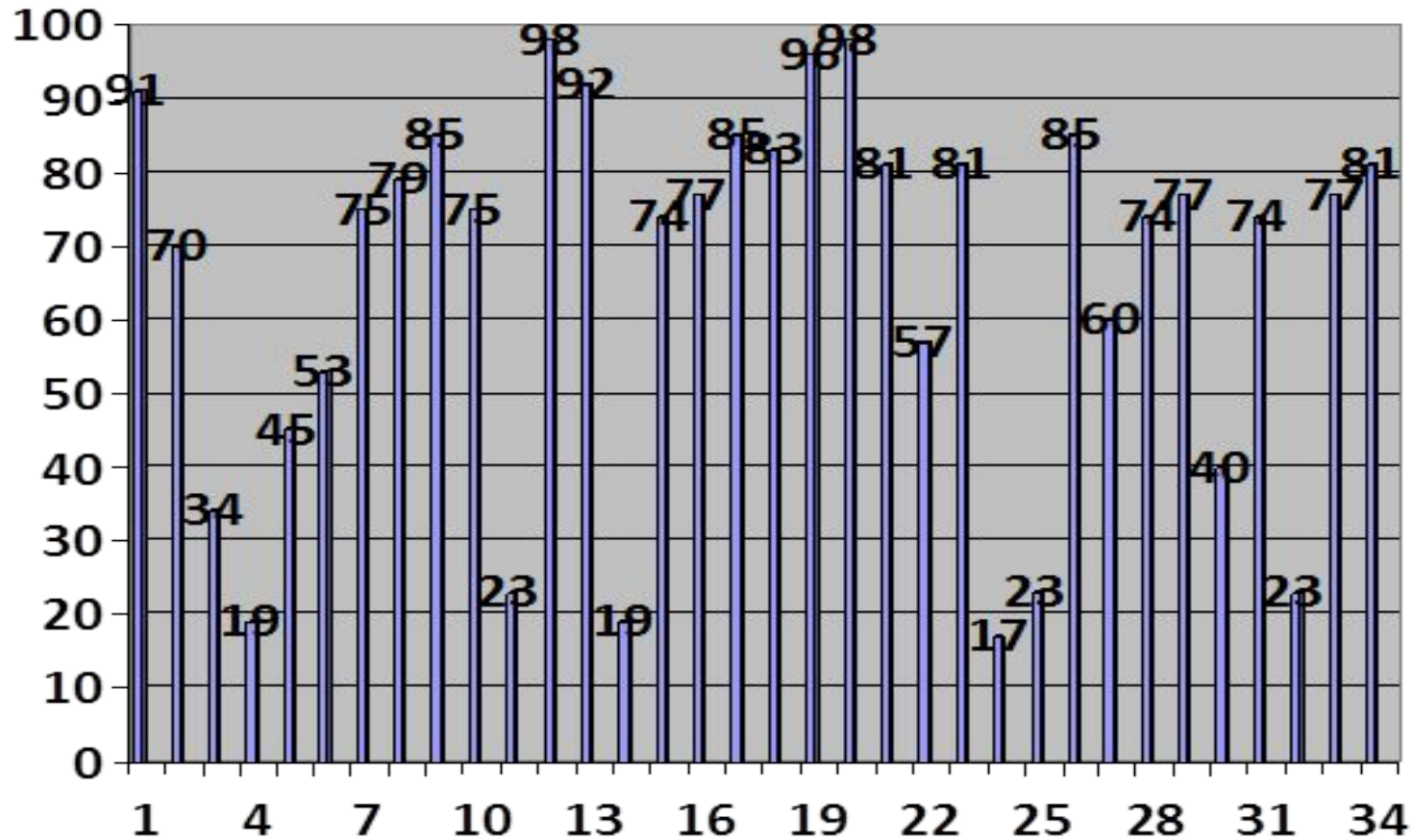


# Темы, вызвавшие затруднения у выпускников 2016 года

- 6 класс.
- 1. Изображение на плане неровностей земной поверхности.
- 2. Земля и ее строение. Движения земной коры.
- 7 класс. .
- 1. Рельеф Земли. Экспозиция склонов.
- 2. Атмосфера. Климатические пояса и области Земли.
- 8 класс.
- 1. Рельеф, геологическое строение и полезные ископаемые РФ.
- 9 класс.
- 1. Факторы размещения машиностроительного, топливно-энергетического, нефте-химического комплексов.
- 2. Экономика и территориальная структура крупных регионов России



# Анализ результатов сдачи единого государственного экзамена по географии





Спасибо за внимание!





# ИСТОЧНИКИ:

- Вы можете использовать данное оформление для создания своих презентаций, но в своей презентации вы должны указать источник шаблона:  
<http://ppt4web.ru>
- При создании шаблона использованы Яндекс картинки: <http://images.yandex.ru>
- Шаблон нельзя использовать в коммерческих целях!
- При использовании шаблона на других сайтах, ссылка на сервис [Ppt4WEB.ru](http://Ppt4WEB.ru) обязательна!