



Томский государственный педагогический университет

Педагогические условия формирования коммуникативной компетенции в вузе

Иванов Сергей Михайлович, студент группы 158 ФИЯ

Научный руководитель: Петрова Г.В., к.ф.н., доцент ФИЯ

АКТУАЛЬНОСТЬ

Актуальность темы заключается в том, что.....

Актуальность темы определяется тем, что....

ЦЕЛЬ И ЗАДАЧИ

Цель работы:

выявить/обосновать/разработать/установить/исследовать/определить/сделать анализ...

Целью работы является:

выявление, обоснование, разработка, установление, исследование, определение, анализ.....

Задачи:

выявить/обосновать/разработать/установить/исследовать/определить/сделать анализ...

МЕТОДЫ ИССЛЕДОВАНИЯ

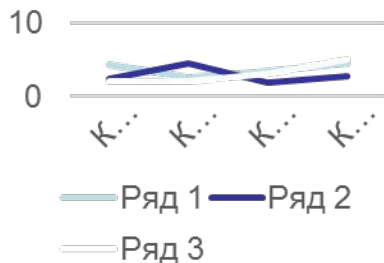
Методами исследования являются/Методы исследования:

сбор и систематизация информации, анализ данных, эксперимент.....

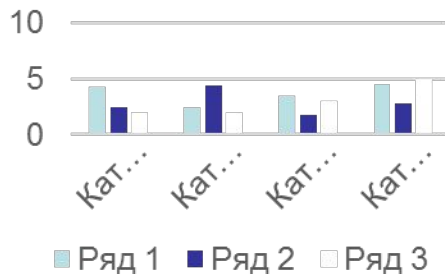
ХОД ИССЛЕДОВАНИЯ

*Результаты эксперимента
отображены в виде графика*

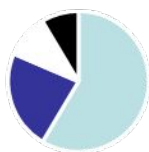
График



Гистограмма



Диаграмма



Кв. 1 Кв. 2 Кв. 3 Кв. 4

РЕЗУЛЬТАТЫ

В результате исследования:

*выявлено, обосновано, рассмотрено, проведен анализ,
разработано, предложено*

ПРАКТИЧЕСКАЯ И ТЕОРЕТИЧЕСКАЯ ЗНАЧИМОСТЬ

Результаты исследования могут быть использованы

БЛАГОДАРЮ ЗА ВНИМАНИЕ!