

Стили костюма 19 века

классицизм,
ампир,
бидермайер,
позитивизм,
модерн



КЛАССИЦИЗМ

Мужчины носили фрак, под ним жилет и рубашку; узкие штаны имели штрипки. Обувь была на низком каблуке. Ансамбль завершала треуголка, позже — двууголка на голове



Рис. VII.5. Мужской костюм

Шмиз стал любимым платьем дам эпохи директории

Шмиз красиво облегал тело, оставляя обнаженными шею, руки, плечи. Днем дамы набрасывали на плечи кружевную косынку



Рис. VII.6

Рис. VII.7

Рис. VII.8

Рис. VII.9

Вышивка(кайма) – ИСКЛЮЧИТЕЛЬНО МОДНЫЙ ЭЛЕМЕНТ ОТДЕЛКИ

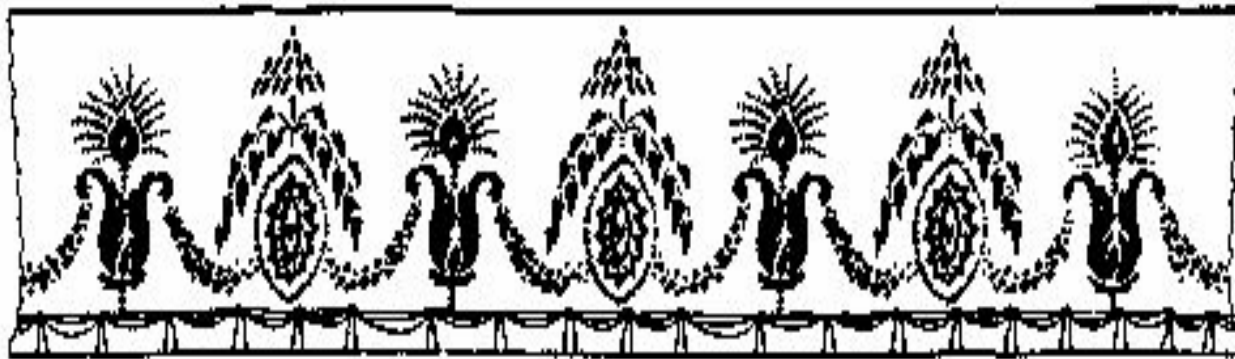


Рис. VII.10. Кайма (бордюр) на шали

Ампир (1804—1820)

Темный фрак с завышенной талией, светлый или пестрый жилет, сюртук, длинные панталоны со штрипками и подтяжками.

Популярными головными уборами были треуголка, двууголка, цилиндр



Рис. VII.17. Мужские костюмы: фрак, жилет, панталоны со штрипками, сюртук, сапоги, цилиндр

Из-за подхвата под грудью по
силуэту женское платье
осталось похожим на шмиз
времен директории

К спинке стали
прикреплять
съемный шлейф,
появились рукава
«фонарик», а к ним
длинные перчатки, в
том числе и с
полупальцами.



Рис. VII.18



Рис. VII.19



Рис. VII.20

Европа XIX в.



Рис. 47



Рис. 48



Рис. 49



Рис. 50



Рис. 51

Рис. 47. Женский костюм раннего ампира. Платье напоминает шмиз, прическа «а-ля Титус». Шаль дополняет ансамбль. Рис. 48. Женский костюм «амазонка» (направление в моде — бидермайер). Рис. 49. Дамская шляпка (направление в моде — бидермайер). Рис. 50. Женский костюм (направление в моде — бидермайер). Рис. 51. Женский костюм стиля модерн

Шали остались МОДНЫМ ЭЛЕМЕНТОМ ансамбля

Длина платья
укоротилась до
щиколотки



Рис. VII.21



Рис. VII.22



Рис. VII.23

Бидермайер (1825—1850 гг.)

Мужчины продолжали носить цилиндр, фрак в талию, который, расширяясь на бедрах, имел подбитую ватой грудь и окорокообразный, пышный у плеча рукав. Периодически менялась лишь ширина рукавов, форма лацканов и выреза. Фрак был длинным, с бархатным воротником

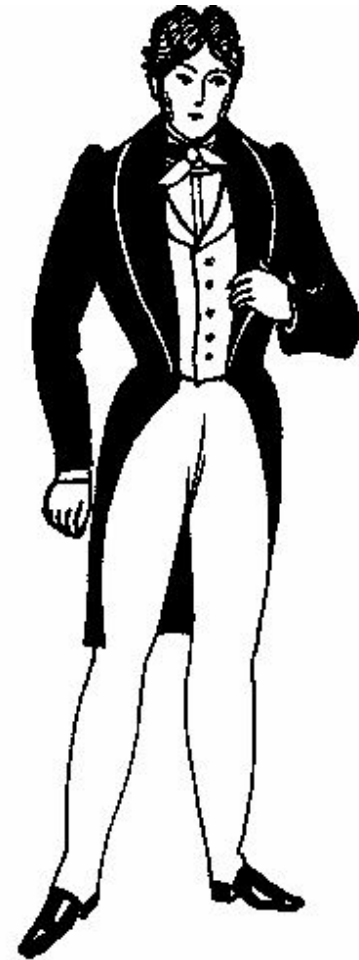


Рис. VII.28. Мужской костюм: фрак, жилет, сорочка, панталоны

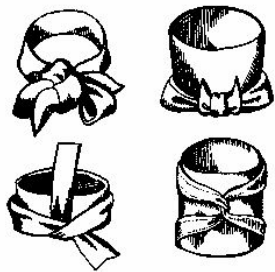


Рис. VII.29



Рис. VII.31



Рис. VII.32



Рис. VII.30



Рис. VII.33



Рис. VII.34



Рис. VII.35

Рис. VII.29. Способы завязывания галстука. Рис. VII.30. Сюртук, надетый поверх фрака. Рис. VII.31. Манто. Рис. VII.32. Женское нарядное платье. Рис. VII.33. Верхняя одежда, повторяющая форму платья, и шляпка «кибитка». Рис. VII.34. Сумочка. Рис. VII.35. Рогонда

Позитивизм (1870—1880 гг.)

В женской одежде четко прослеживался профильный силуэт, лиф, плотно облегающий живот и бедра. Вошел в моду трен — полотнище, задрапированное сзади на турнюре. Турнюр — это подушечка, прикрепленная ниже талии к пояснице.

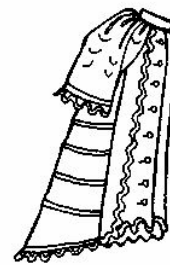


Рис. VII.53



Рис. VII.54



Рис. VII.55



Рис. VII.56



Рис. VII.57

Рис. VII.53. Трен — полотнище на турнюре. Рис. VII.54. Платье с оборками из разнофактурных тканей и с драпировками. Рис. VII.55. Силуэт платья позднего позитивизма. Рис. VII.56. Корсет. Рис. VII.57. Прическа профильного силуэта

Модерн (1890—1913 гг.)

Возник новый тип женской одежды: узкий лиф с воротником-стойкой и треугольной вставкой до талии, с юбкой-клеш и окорокообразными рукавами. Вечернее платье было обычно без длинных рукавов. К такому платью полагался очень узкий корсет



Рис. VII.59



a



б



Рис. VII.61



a



б



в

Рис. VII.62

Рис. VII.59. Платье с окорокообразными рукавами, треугольной вставкой и воротником-стойкой.
Рис. VII.60. Нарядные платья: без рукавов с юбкой-клеш (*a*), с многочисленной рельефной отделкой и драпировками (*б*). Рис. VII.61. Съемные рукава из гипюра. Рис. VII.62. Кружевные аксессуары: косынка (*a*), зонтик (*б*), митенки (*в*)