

АО “Медицинский университет Астана”  
Кафедра внутренних болезней по интернатуре

**Визуальная диагностика дерматитов  
(контактно-аллергический, атопический,  
токсикодермический)**

Выполнила: Естай Ж.Б.

Группа: 785 ВБ

Проверила: Ташмухамедова А.Б.

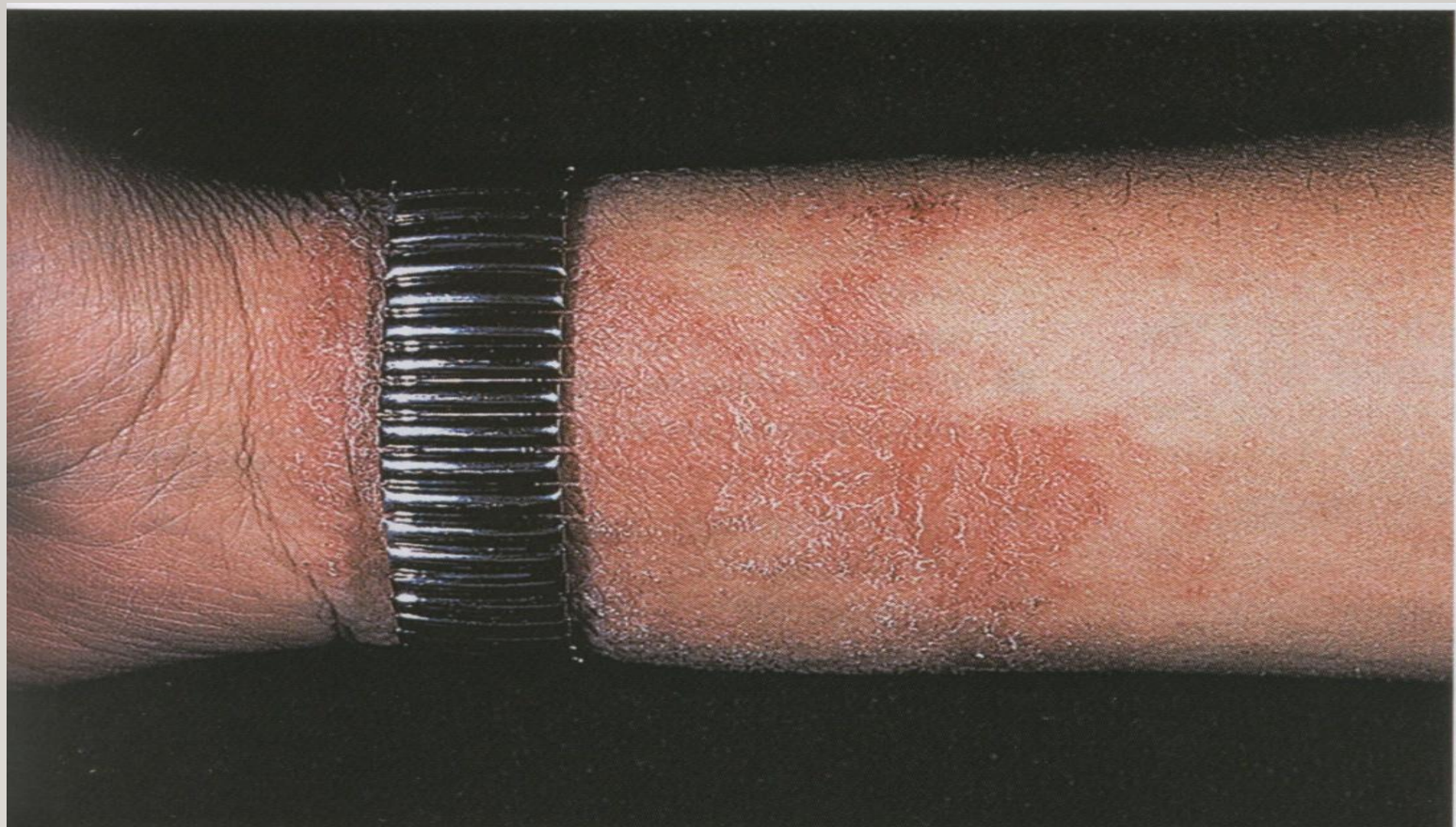
Астана 2018

# Контактно-аллергический дерматит

*Контактный аллергический дерматит* -  
распространенное аллергическое заболевание,  
протекающее с поражением кожных покровов,  
возникающее в результате непосредственного  
контакта кожи с аллергеном



# Контактно-аллергический дерматит





# Контактно-аллергический дерматит





# Контактно-аллергический дерматит



# Контактно-аллергический дерматит





# ТОКСИКОДЕРМИЯ

– токсикоаллергическое островоспалительное поражение кожи и слизистых, возникающее после приема внутрь, введении парентерально или при ингаляции лекарственных средств, некоторых пищевых продуктов и химических летучих соединений у людей с моно или поливалентной сенсibilизацией.

# КЛИНИКА ТОКСИКОДЕРМИЙ

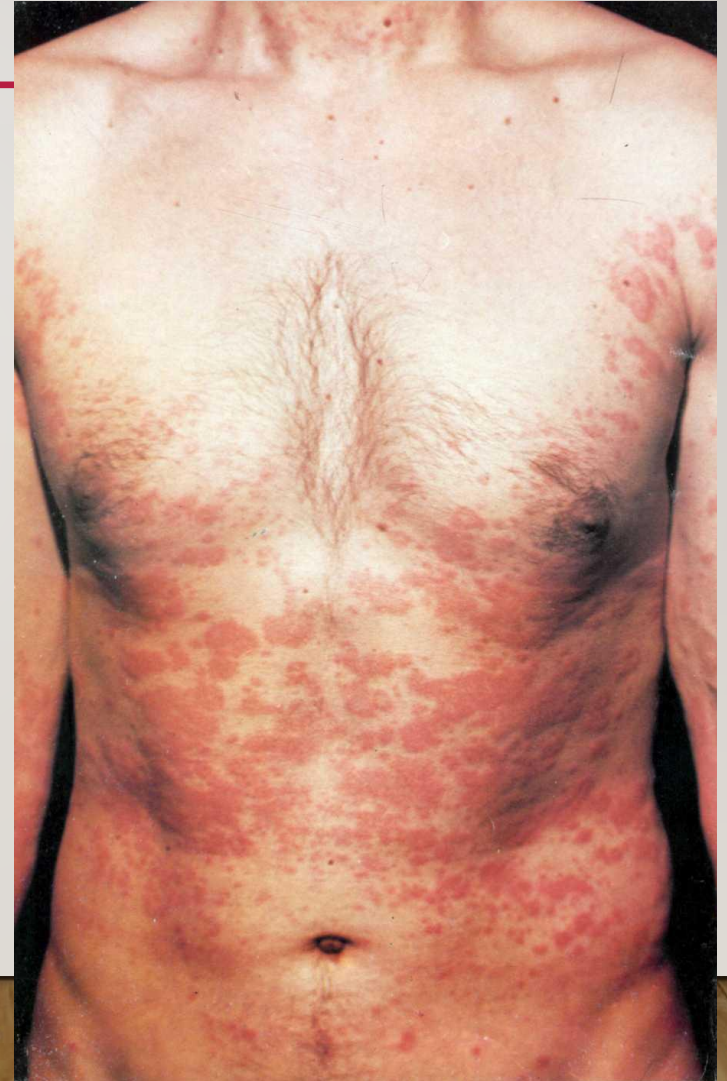
- Бывают **фиксированные и распространенные формы**

---

- I. Фиксированная эритема
- II. Экземоподобные высыпания
- Скарлатиноподобная, коре- и краснухоподобная сыпь
- Крапивница
- Многоформная экссудативная эритема, красный плоский лишай
- Васкулиты вплоть до молниеносной, некротической пурпуры
- Йодисто-бромистые угри, йодо-бромодерма
- Острый эпидермальный некролиз (синдром Лайелла)



# ТОКСИКОДЕРМИИ





Токсидермия у ребенка  
3х лет, спровоцированная  
прививкой



# ТОКСИКОДЕРМИИ







Токсидермия



## Клиническая картина.

Токсидермии характеризуются полиморфными высыпаниями: отечные эритематозные (типа крапивницы, фиксированной эритемы), везикулезные, буллезные, папулезные, геморрагические сыпи.



# АТОПИЧЕСКИЙ ДЕРМАТИТ

генетически обусловленное хроническое рецидивирующее заболевание кожи, клинически проявляющееся первично возникающим, часто мучительным зудом, возрастной эволюцией клинической картины, гиперчувствительностью ко многим иммунным и неиммунным стимулам.





# ОБЯЗАТЕЛЬНЫЕ КРИТЕРИИ АД

- зуд кожных покровов
- ~~типичная морфология и локализация кожных высыпаний~~
- хроническое рецидивирующее течение
- атопия в анамнезе или наследственная предрасположенность к атопии



- **I возрастной период**  
**Младенческая форма (2-3**  
**мес. – 3 года)**





# Особенности I возрастного периода





Локализация сыпи в складках;  
хронический воспалительный характер поражений с более выраженным  
лихеноидным синдромом



# II возрастной период

## Выраженный белый дермографизм



# III ВОЗРАСТНОЙ ПЕРИОД

## Подростковая форма (12-18 лет), взрослые

---

- Блестящие лихеноидные папулы, выраженная лихенификация, множество эксфолиаций и геморрагических корочек.
- Локализация: Лицо (периорбикулярная, периоральная области), шея (декольте), локтевые сгибы, запястья, тыльная поверхность кистей.









Гиперемия периорбитальной области; Складки Денье-Моргана  
Поредение латеральной части бровей





Поражение ногтей при АД

**СПАСИБО  
ЗА  
ВНИМАНИЕ!**