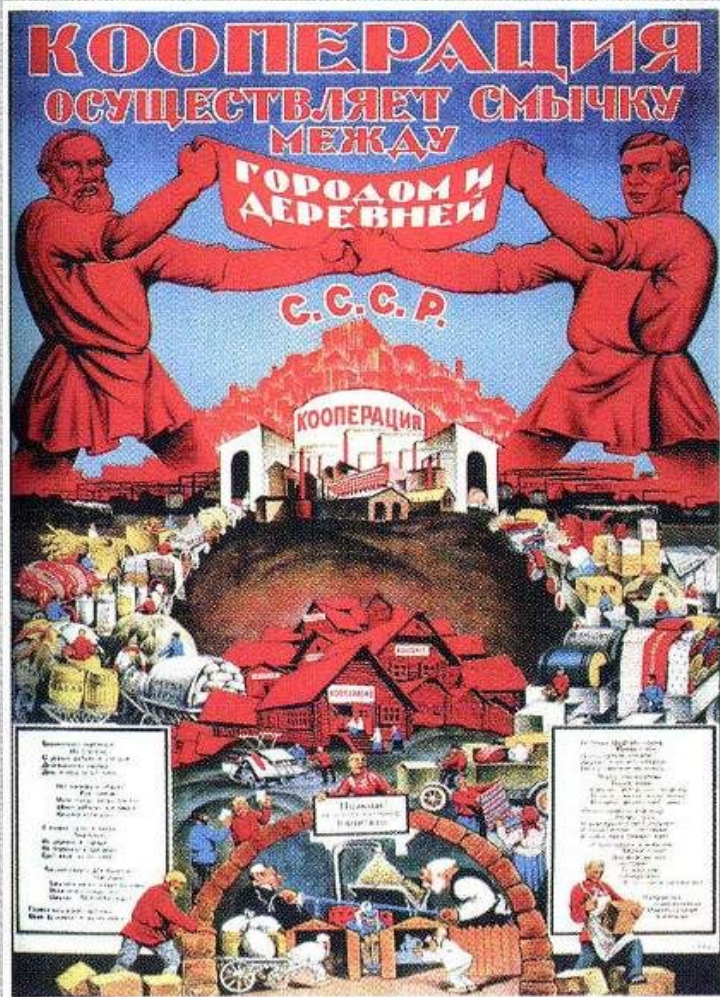


Домашнее задание:
§ 9,
собрать материал
к рубрике «Наш край»

12.11.2015



12.11.2015



БССР В ГОДЫ НОВОЙ ЭКОНОМИЧЕСКО Й ПОЛИТИКИ

*10 класс, история
Беларуси*



Вспомнит

1. Какие события происходили на территории Беларуси с 1915 по 1921гг.?
2. Чем закончилась война для Беларуси?
3. Каковы были условия подписания Рижского мирного договора?

Подумайт

Как вышеперечисленные события отразились на послевоенном положении Беларуси?



Положение Беларуси после Первой мировой войны

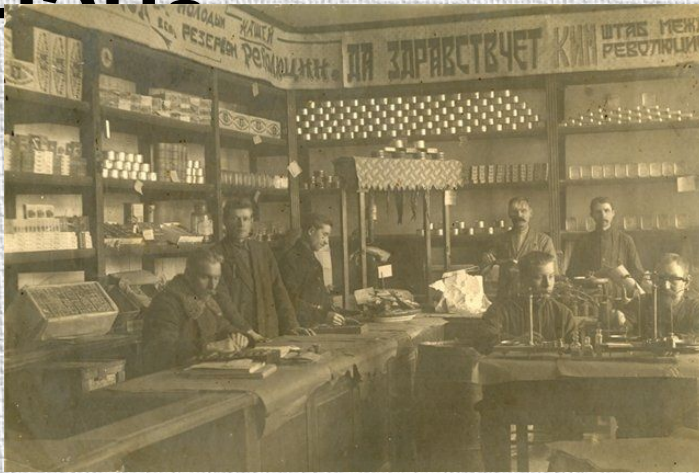
1. Втрое сократилось количество промышленных предприятий;
2. Разрушен железнодорожный транспорт;
3. Продукция сельского хозяйства составляла менее половины от довоенной;
4. Не хватало хлеба, товаров народного потребления;
5. Значительно сократилось население Беларуси;
6. Происходит люмпенизация общества;
7. Рост преступности, несмотря на жесткие меры со стороны органов Чрезвычайной комиссии и милиции;

Экономический и политический кризис



Вспомнит

1. Что такое НЭП? **е!**
2. Когда он был принят?
3. Причины введения НЭПа?
4. Перечислите основные черты НЭПа



Нэп в сельском хозяйстве и деревне

- Замена продразвёрстки продналогом;
- Аренда земли;
- Найм рабочей силы;
- Разные формы кооперации;
- Замена натурального налога денежным;
- Право свободного распоряжения излишками продукции;
- Свобода выбора форм землепользования;
- Переход к хуторизации.

Нэп в промышленности, торговле, городе

- Отмена бесплатных услуг;
- Отмена уравниловки в оплате труда;
- Отмена карточной системы;
- Разные формы собственности;
- Частное предпринимательство и торговля;
- хоз.расчёт;
- Рынок рабочей силы;
- Монополия государства в крупной промышленности, банковской системе, внешней торговле.

Введение нэпа – X съезд РКПБ, март 1921 г.

Цели нэпа

Укрепление
союза
рабочего класса
и
крестьянства

Преодоление
экономического
и
политического
кризиса

Поиск новых
путей
строитель-
ства
социализма



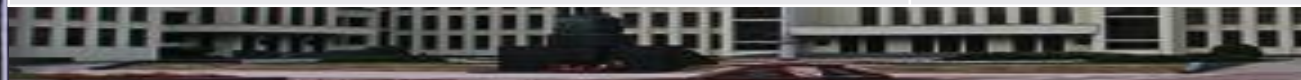
В город на промысел

**Проанализируйте и
запишите в таблицу,
в чём состояло отличие
между НЭПом и
политикой
«военного коммунизма»?**

Стр.51-53.



Военный коммунизм	НЭП
Продразвёрстка	
Административно-командные методы	
Централизация управления экономикой	
Государственная собственность и национализация экономики	
Натуральный обмен между городом и деревней	
Продовольственная диктатура	
Уравнилельный принцип оплаты труда	
Всеобщая трудовая повинность	
Отказ от товарно-денежных отношений	
Монополия на торговлю	



**В чём
заклучались
особенности
введения НЭПа
на территории
Беларуси?**

Стр.51-53.



Особенности нэпа в Беларуси

Свободный выбор форм землепользования

Ликвидация разных денежных единиц в 1922-24 гг. и введение червонца в 1924 г.

ПРИЩЕПОВЩИНА – направление в аграрной политике,
в которой ставка делалась на развитие хуторской системы

В декабре 1920 г. в целях восстановления разрушенного военной хозяйства был разработан государственный план электрификации России (ГОЭЛРО). В БССР был разработан свой план, т.к. её территория долгое время была оккупирована. По этому плану на территории Беларуси к сер. 20-х гг. было построено свыше 20 электростанций, а первой в 1926 г. стала БелГРЭС в Орше, которая

использовала в качестве топлива торф



КАКИМИ БЫЛИ ИТОГИ НЭПА В ПРОМЫШЛЕННОСТ И, СЕЛЬСКОМ ХОЗЯЙСТВЕ БССР?



Итоги социально-экономического развития Беларуси в годы нэпа

Восстановление

Восстановление и
подъём
промышленности

производства
на Минском заводе
“Энергия”,
Льнопрядильной фабрике
“Двина” в Витебске,

Строительство Полочинского
бумажной фабрики в

крахмального завода,
завода по производству
хрусталя “Борисов”,
Гомельской обувной
фабрики,
лесопильного завода в

Восстановление
сельского
хозяйства

Увеличение посевных
площадей на 18 %,
а с/х продукции на 12
%

