

Тема: Аллергия у собак

Подготовила: Лущикова Алина

Цель проекта:

Узнать какие аллергии бывают у собак, как они проявляются и как их лечить;

Гипотеза:

Из этой всей информации, я поняла, как помочь собаке, если у неё выявилась аллергия на тот или иной продукт;

Задачи проекта:

1. Узнать сущность и проявления аллергии в современном мире;
2. Выяснить механизм аллергии и её сущность, как физиологического процесса;
3. Рассмотреть как часто встречающиеся, так и уникальные виды её проявления;
4. Узнать способы лечения и профилактики аллергии как традиционные, так и специфические.

Введение:

Я выбрала эту тему, потому что в последнее время я задалась неоднократным вопросом: Чем, а главное как избежать или вылечить своего четвероногого друга от пищевой аллергии. В своём проекте я раскрываю эту тему достаточно подробно, то есть как и почему у собак случается аллергия, какие причины способствуют этому, что нужно делать что бы не допустить развития аллергии, какие действия нужно предпринять во время удушья у собаки, какие препараты нужно давать собакам в ходе лечения. Так же в моем проекте представлены некоторые статистические данные которые говорят о том что за последний период времени эта болезнь прогрессирует и встречается всё чаще из - за пищи в которых содержатся вещества вызывающие аллергию.

Гипотеза:

Из это всей информации, я поняла, как помочь собаке, если у неё выявилась аллергия на тот или иной продукт

Задачи проекта:

1. Узнать сущность и проявления аллергии в современном мире;
2. Выяснить механизм аллергии и её сущность, как физиологического процесса;
3. Рассмотреть как часто встречающиеся, так и уникальные виды её проявления;
4. Узнать способы лечения и профилактика аллергии как традиционные, так и специфические.

АЛЛЕРГИЮ СОБАК ОТНОСЯТ К РЕАКЦИИ
ГИПЕРЧУВСТВИТЕЛЬНОСТИ
ОРГАНИЗМА, ЧАЩЕ ВСЕГО НА
КОМПОНЕНТЫ РАЦИОНА ПИТАНИЯ,
ОПРЕДЕЛЕННЫЕ ПРОДУКТЫ.



Аутоиммунный КОЖНЫЙ васкулит

Язвы на коже, особенно на ушах, губах, в ротовой полости, на лапах, хвосте и мошонке. На конечностях.

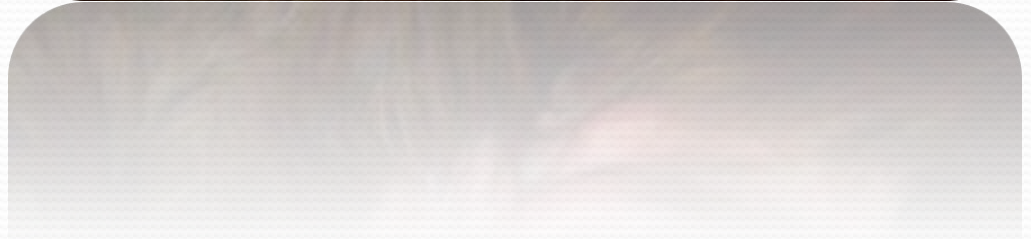
Пятна омертвевшей кожи, особенно хорошо заметные на подушечках лап.

Летаргические, лихорадочные состояния.



Аллергический отит

все признаки воспаления в слуховом проходе: покраснение, отечность, зуд, повышение местной температуры ушных раковин (от классического отита отличается результатами баканализов).



Межпальцовый дерматит

1. покрасневшие кожные покровы между пальцами и на самих пальцах, подушечках лап;
2. поредевшая шерсть в местах поражения;
3. отёчность конечности и зуд, который собака пытается остановить вылизыванием.



Лекарственная аллергия

Два главных
признака –
локализация
покраснений на
морде и ровные
очерченные края
высыпаний.



Пищевая аллергия

К основным признакам пищевой аллергии, помимо кожного зуда, следует отнести:

Изменение оттенка определённых участков кожного покрова.

Появление сыпи.

Выделения из органов зрения.

Появление слизи из носа.

Намокание определённых кожных участков.

Сильный запах «псины».



Отек Квинке при анафилаксии

. В некоторых случаях отёк Квинке возникает одновременно с крапивницей (зуд, рубцы и бляшки папулы), именно поэтому ангионевротический отёк иногда называют «гигантской крапивницей».



Мультиформная эритема

Могут быть вовлечены кожа, слизистокожные соединения и ротовая полость. Токсический эпидермальный некролиз характеризуется болезненными язвами и эпидермальным некрозом. Может одновременно наблюдаться депрессия, анорексия и лихорадка.

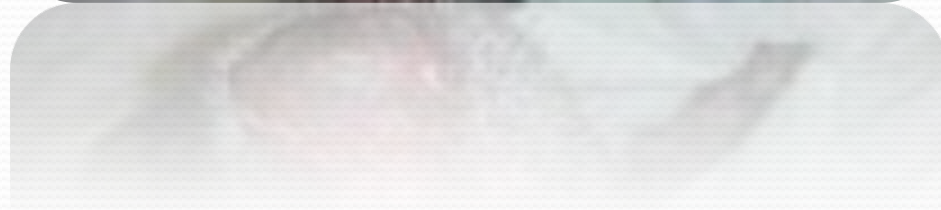


Красная волчанка

Раздутые и/или болезненные суставы - главный признак волчанки у многих собак.

Хромота, неестественное положение ног.

Боль в мышцах, постепенное истощение животного.



Крапивница

Крапивница – это внезапное появление небольших опухолей неровностей на коже. Волоски мехового покрова привстают над этими опухолями.



Булезный пемфигоид

Заболевание требует интенсивного курса лечения на ранней стадии. Если его пустить на самотек, возможен летальный исход.



Вывод:

Чтобы не было аллергии у вашего любимого четвероногого друга, нужно правильно подбирать еду и очень тщательно следить за ним, особенно когда вы гуляете, на улице могут лежать кости с аллергическими добавками, из за которых может произойти летальный исход.

Берегите своих четвероногих! Они единственные кто вас по настоящему любит и не предаст!!!

Спасибо за внимание!

