

СЫКТЫВКАРСКИЙ ЛЕСНОЙ ИНСТИТУТ (ФИЛИАЛ)  
ФЕДЕРАЛЬНОГО ГОСУДАРСТВЕННОГО БЮДЖЕТНОГО ОБРАЗОВАТЕЛЬНОГО  
УЧРЕЖДЕНИЯ ВЫСШЕГО ОБРАЗОВАНИЯ  
«САНКТ-ПЕТЕРБУРГСКИЙ ГОСУДАРСТВЕННЫЙ ЛЕСОТЕХНИЧЕСКИЙ  
УНИВЕРСИТЕТ ИМЕНИ С. М. КИРОВА»



# *Финляндия*

Выполнил: студент 3 курса, заочной ускоренной по инд.  
плану формы обучения, направления «Экономика»  
(ЭПиО), группы АБ 2329, О.В.Степанова

Проверил: Елена Владимировна Морозова, к.э.н., доцент

# Финляндия

Финля́ндская Республика  
- государство на севере Европы.

Столица и крупнейший город — Хельсинки.

Площадь территории — 338 424 км<sup>2</sup>.

Население (оценка 2017 года) — 5 509 717 человек.

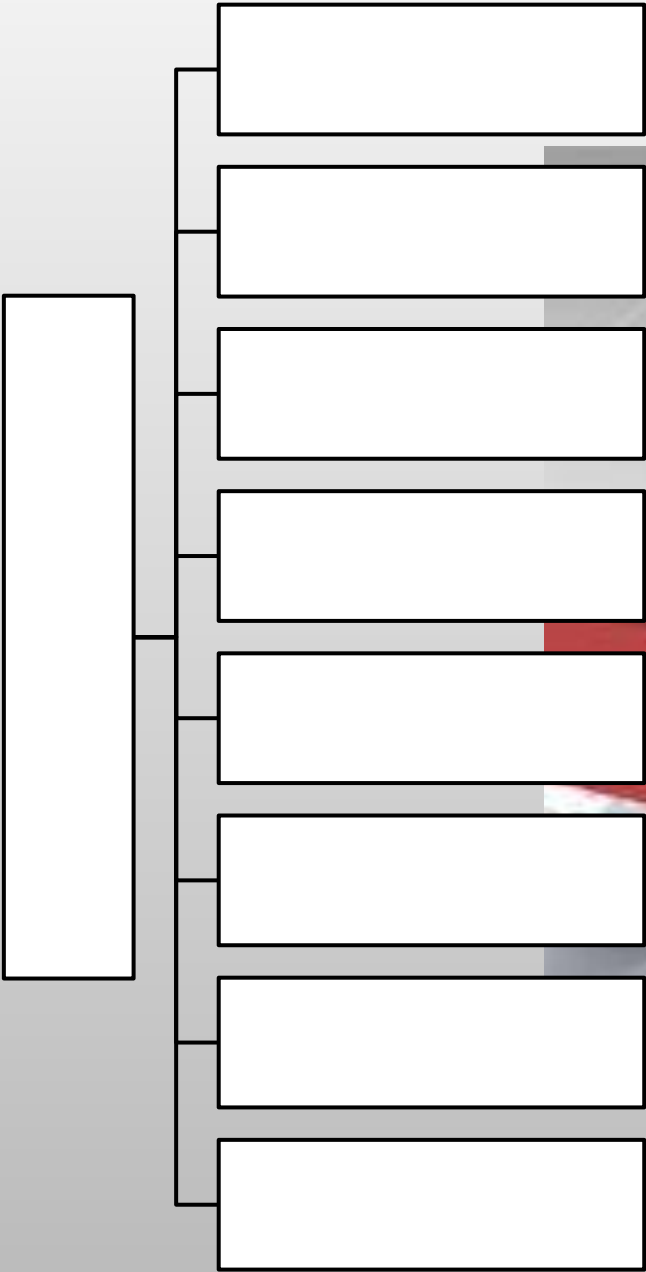
Занимает 114-е место по количеству населения и 64-е по территории в мире.

Плотность населения - 16 человек на км<sup>2</sup>.

Государственные языки — финский и шведский.



# Финляндия





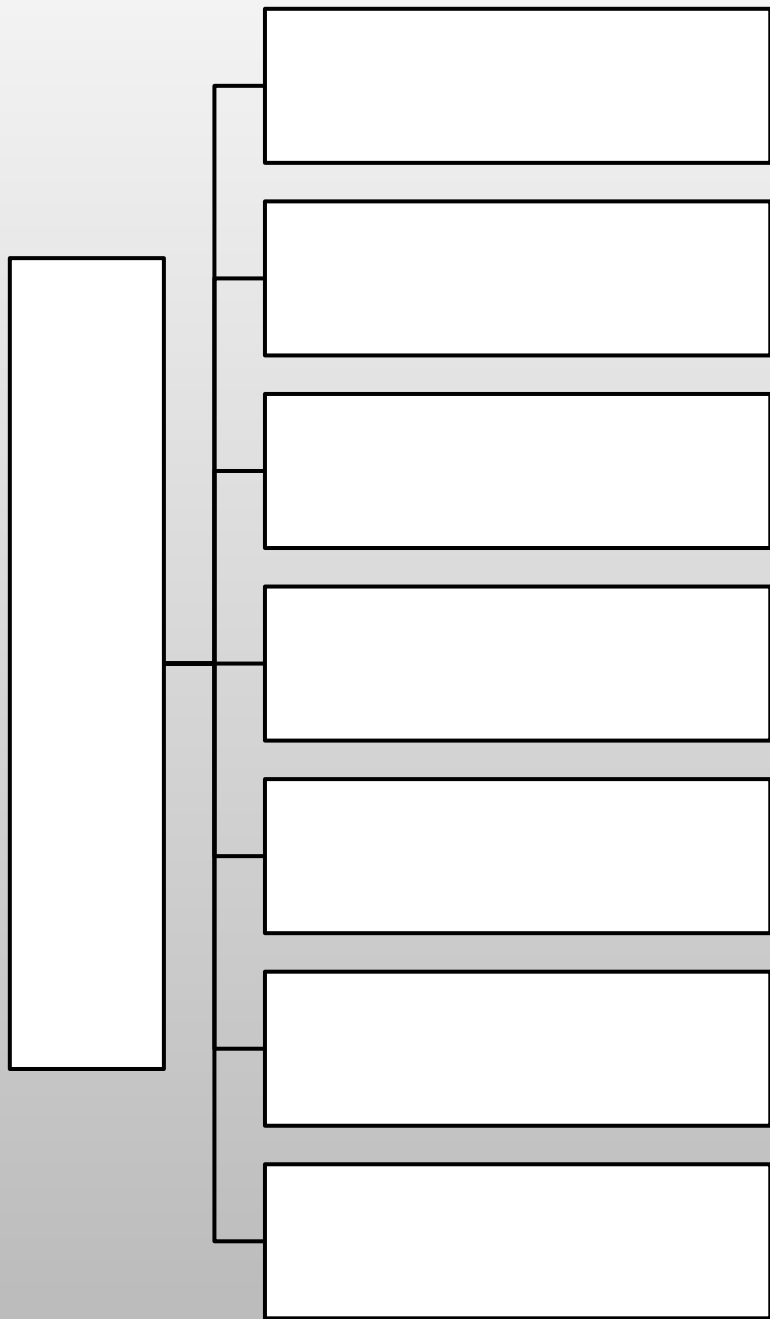
# Финляндия

- Посетив Финляндию, вы останетесь довольны поездкой. Везде вас будут окружать красивая природа, чистый воздух и здоровая экология. Любой гурман сможет найти себе отдых по душе, вам предстанет множество достопримечательностей, архитектурных памятников и культура этой замечательной страны.





# Финляндия



## Динамика основных экономических показателей Финляндии за 2012-2016 годы

Показатель	Годы					Абс. изм. 2016 к 2012	Темп прир. 2016 к 2012, %
	2012	2013	2014	2015	2016		
ВВП	250,5	248,6	247,0	241,1	251,8	1,3	0,52
ВНД	251,8	249,5	249,3	248,9	254,4	2,6	1,03
ВВП на душу населения, долл.	46277	45175	45239	45086	45827	-450	-0,97

## Динамика основных экономических показателей Финляндии за 2012-2016 годы

Показатель	Годы					Абс. изм. 2016 к 2012	Темп прир. 2016 к 2012, %
	2012	2013	2014	2015	2016		
Экспорт	101,4	104,8	101,5	84,8	84	-17,4	-17,2
Экспортная квота, %	40,5	42,1	41,1	34,3	33,3	-7,2	-17,8
Импорт	105,1	107,2	104,0	85,9	87,1	-18	-17,1
Импортная квота, %	42,1	43,1	42,1	34,8	34,6	-7,5	-17,8

## Динамика основных экономических показателей Финляндии за 2012-2016 годы

Показатель	Годы					Абс. изм. 2016 к 2012	Темп прир. 2016 к 2012, %
	2012	2013	2014	2015	2016		
Внешнетор- говый баланс	0,96	0,98	0,97	0,99	0,97	0,01	1,04
Сальдо внешнеторг. баланса	-3,7	-2,4	-2,5	-1,1	-3,1	0,6	-16,2
Внешний долг	586,9	576,8	546,8	547,9	544,7	-42,2	-7,2



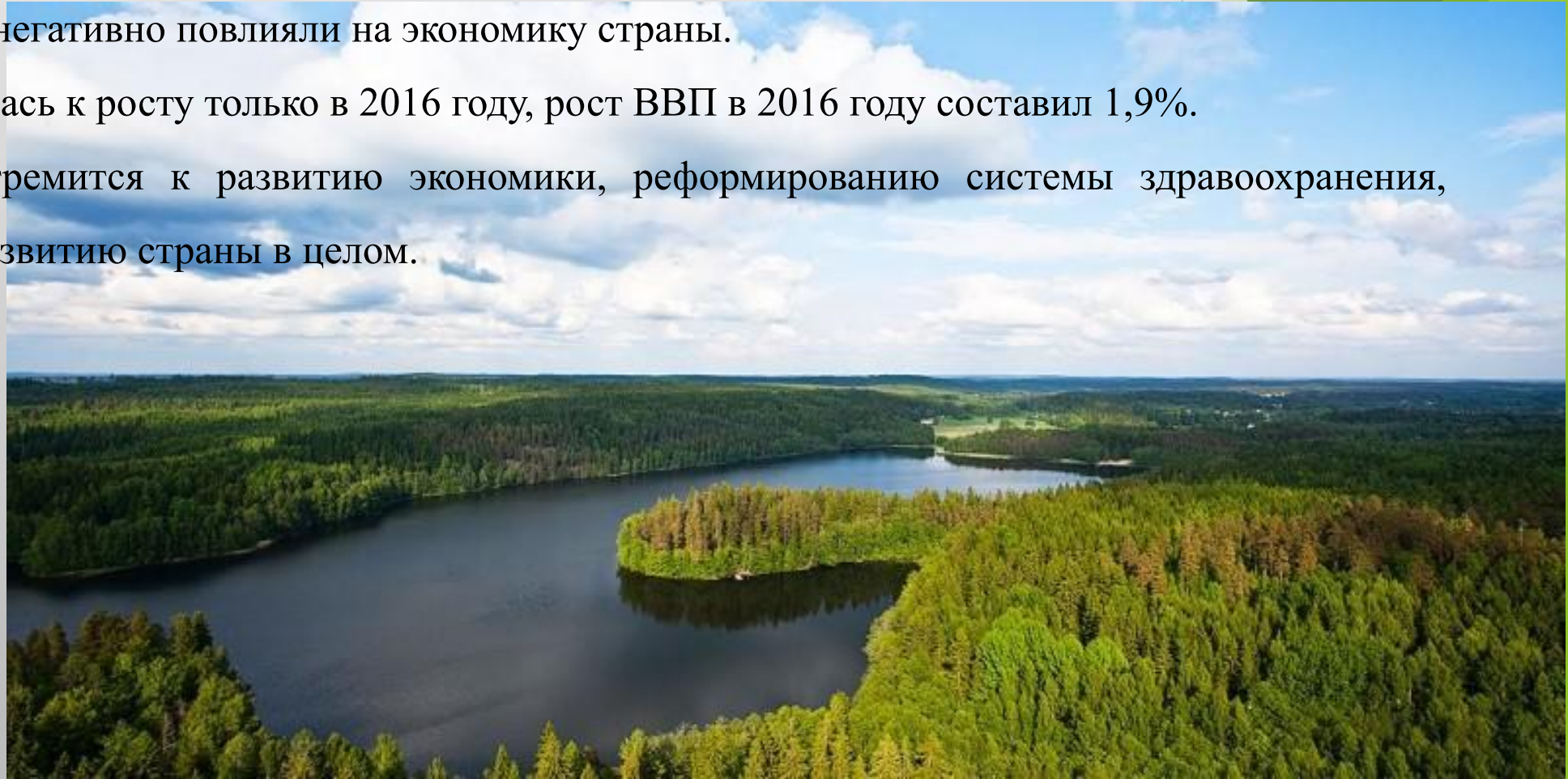
# Финляндия

Финляндия высокоразвитая в промышленном отношении страна, которая богата природными ресурсами.

Торговля имеет важное значение в экономике Финляндии. Замедление мировой тенденции экспорта и внутреннего спроса негативно повлияли на экономику страны.

Экономика вернулась к росту только в 2016 году, рост ВВП в 2016 году составил 1,9%.

Правительство стремится к развитию экономики, реформированию системы здравоохранения, социальных услуг и развитию страны в целом.



**Спасибо за внимание!**

