



# География мирового транспорта

ГЕОГРАФИЯ МИРОВОГО ХОЗЯЙСТВА

# Транспорт и транспортная система

- **Транспорт** (от лат. *transporto* — перемещаю) отрасль производства, обеспечивающая жизненно необходимую потребность общества в перевозке грузов и пассажиров
- **Транспортная система** -совокупность всех видов транспорта, связанных экономическими, технологическими, техническими и нормативно-правовыми взаимоотношениями.

# Элементы транспортной системы

- Инфраструктура (авто и ж/д дороги, трубопроводы, каналы)
- Терминалы (ж/д и авто-станции, аэропорты, морские и речные порты)
- Средства передвижения
- Транспортные компании  
управление транспортным комплексом

# Факторы формирования транспортной системы

- Исторические
- Географические (выход к морю, рельеф)
- Экономические (уровень развития производительных сил, хозяйственная специализация страны, пространственная организация производства)



# Тенденции развития транспортной системы

## 1. быстрый рост мощностей в связи с расширением спроса на перевозку грузов

- Контейнеровозы грузоподъемностью 11 – 14 тыс. контейнеров
- Нефтеналивные супертанкеры до 560 тыс. тонн
- Круизные лайнеры до 11 тыс. пассажиров



# Тенденции развития транспортной системы

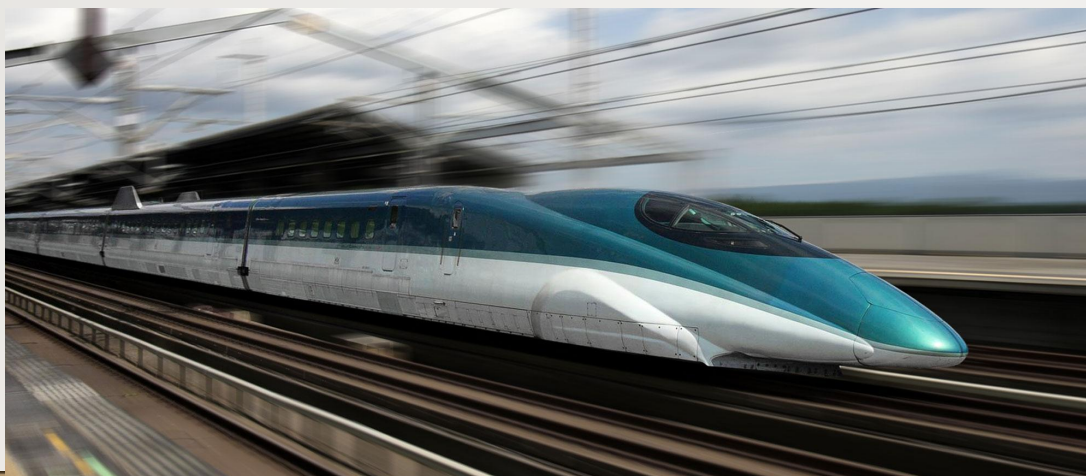
## 2. Изменения в структуре и направлениях перевозок

- Рост доли высокотехнологичных товаров
- Рост доли контейнерных перевозок
- Стабильность доли нефти (около 1/3)
- Рост доли Азиатско-Тихоокеанского региона

# Тенденции развития транспортной системы

3. Усиление значения адресности, безопасности и своевременности (just-in-time) перевозок

- Развитие высокоскоростных магистралей





# Тенденции развития транспортной системы

## 4. Доступ к современным информационным системам на любом отрезке транспортной сети, в любом подразделении транспортной инфраструктуры



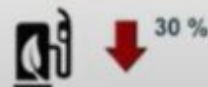
потребление топлива



число ДТП



выбросы углекислого газа



производительность труда





# Тенденции развития транспортной системы

## 5. Дублирование транспортных коммуникаций мирового значения

- «страховка» другими видами транспорта наиболее загруженных маршрутов

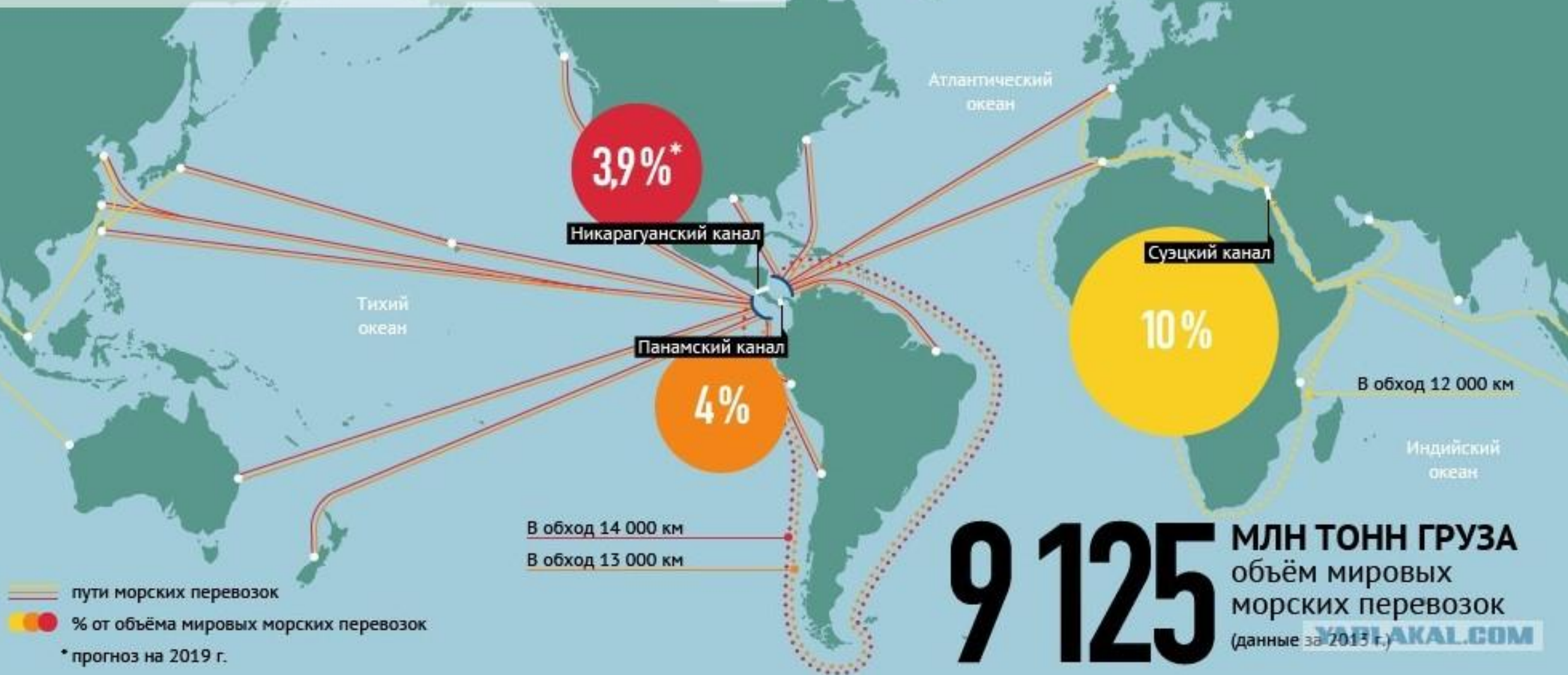
# Тенденции развития транспортной системы

## 6. Формирование системы транспортных коридоров

**Транспортный коридор** – совокупность магистральных транспортных коммуникаций различных видов транспорта, обеспечивающих перевозки пассажиров и грузов между странами по направлениям максимальной концентрации грузо- и пассажиропотоков

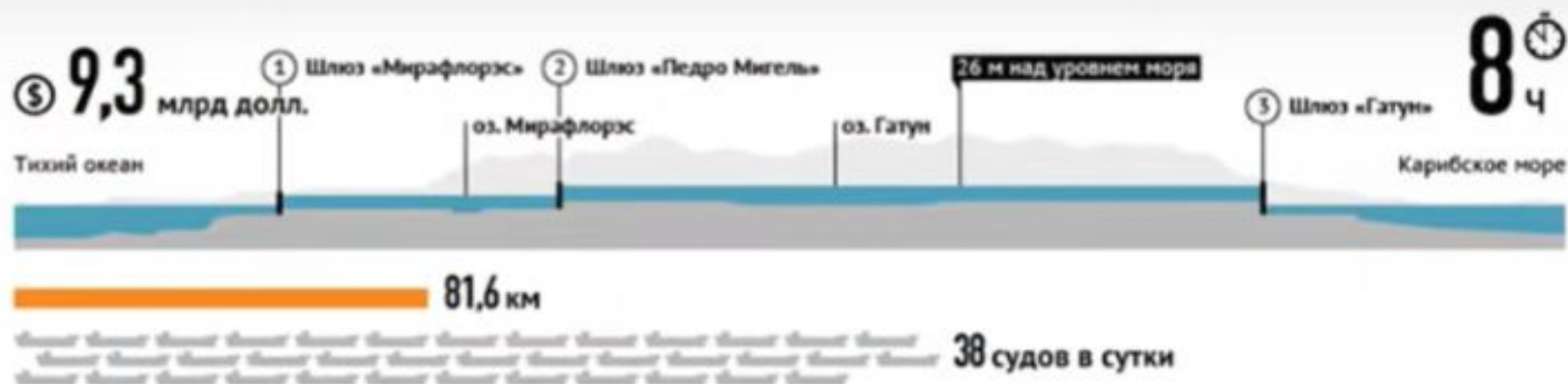


Объёмы морских перевозок ежегодно растут на 3–4%, грузовые суда становятся всё больше, а очереди перед входом в каналы — длиннее. Новый Никарагуанский путь, который станет самым длинным и глубоким из международных транзитных коридоров, должен решить проблему морских «пробок»

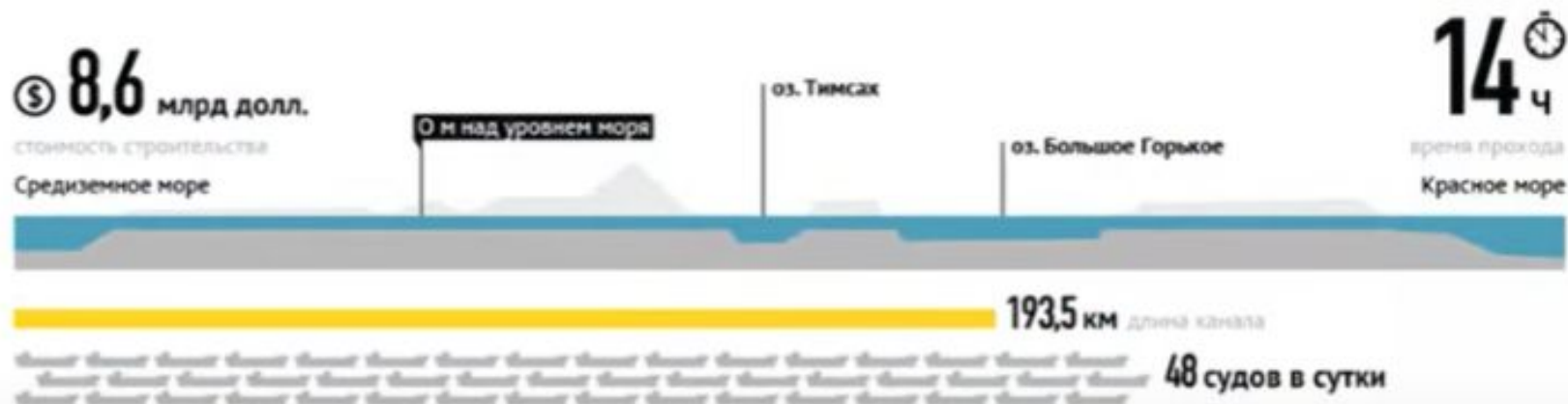




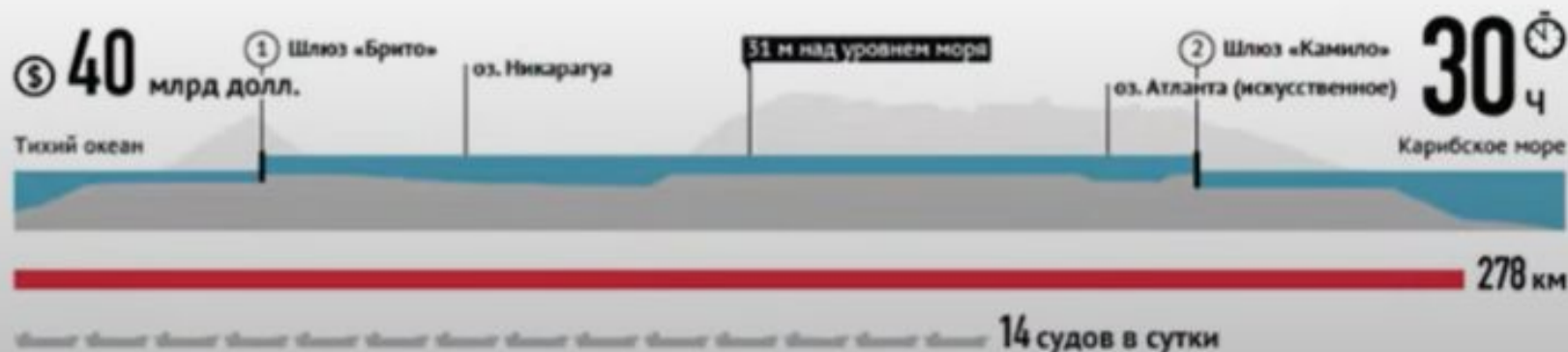
■ **Панамский канал**  
 1904–1914 гг.  
 Панама  
 Франция  
 США



■ **Суэцкий канал**  
 сроки строительства  
 1859–1869 гг.  
 строители и спонсоры  
 Египет  
 Франция



■ **Никарагуанский канал**  
 2014–2019 гг.  
 Никарагуа  
 Китай  
 Россия





# Тенденции развития транспортной системы

## 7. Развитие системы интермодальных перевозок (бесперегрузочные технологии)

- Контрейлерные, роудрейлерные системы (авто и ж/д)
- Ролкерные системы (ж/д и морской) «Ro-Ro»





# Тенденции развития транспортной системы

## 8. Развитие контейнерной системы перевозок

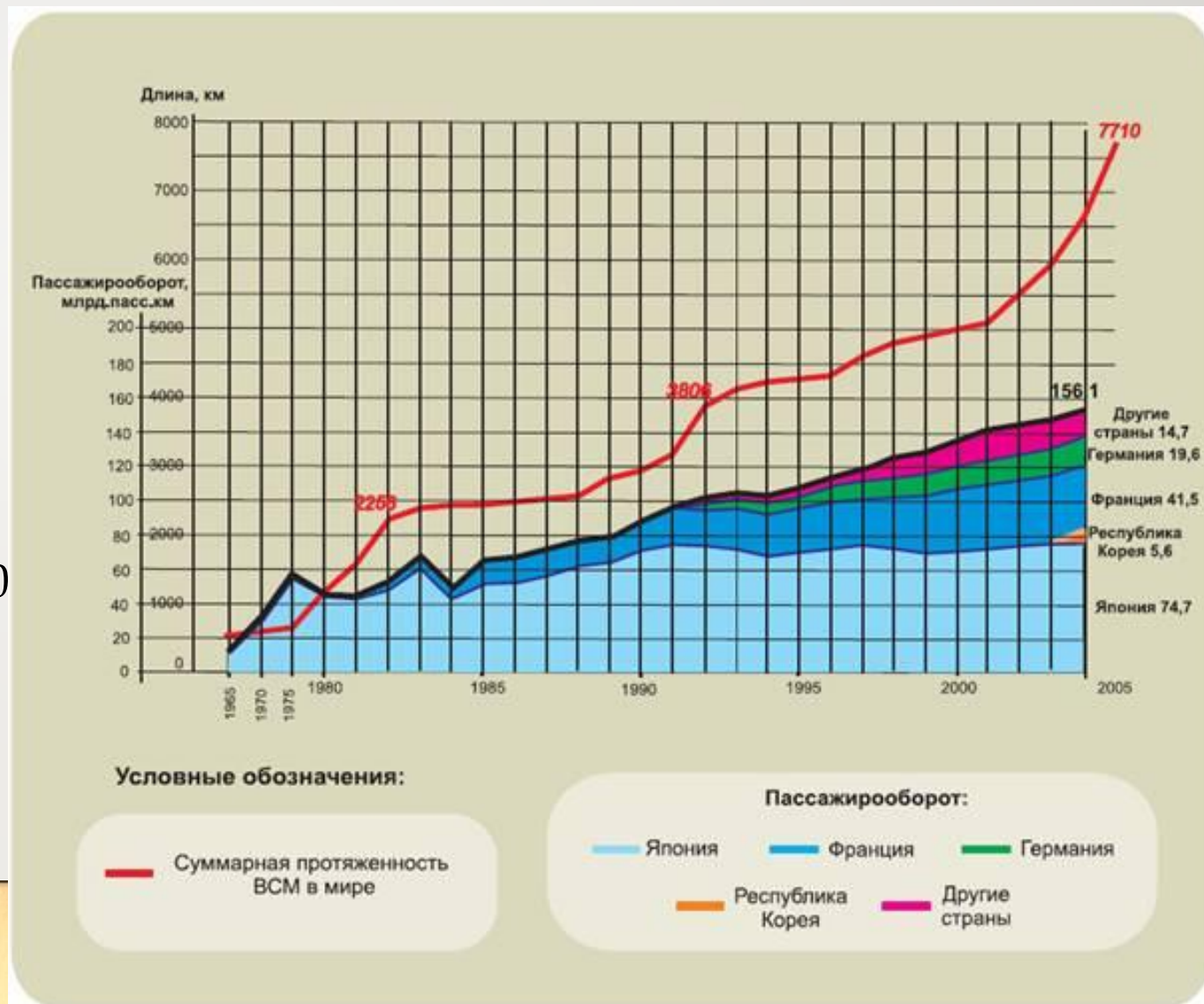


# Виды транспорта

- Сухопутный (ж/д, автомобильный, трубопроводный)
  - Водный (морской, внутренний)
  - Воздушный
- 
- Стр. 28 – 29 Атласа Дрофа

# Железнодорожный транспорт

- Роль в грузообороте снижается
- Максимальная протяжённость путей – США, Россия, Китай
- Максимальная густота – Западная Европа
- Перспективы развития – высокоскоростные ж/д (более 200 км/час)





# ЖЕЛЕЗНЫЕ ДОРОГИ и КРУПНЕЙШИЕ АЭРОПОРТЫ (по грузообороту)

## 5 ПЕРВЫХ АЭРОПОРТОВ (по грузообороту)

- Сянган (Китай)
- Мемфис (США)
- Шанхай (Китай)
- Анкоридж (США)
- Инчхон (Республика Корея)



Железные дороги — один из самых комфортных видов транспорта в Европе



Железнодорожный вокзал Аточа в Мадриде (Испания)

**УСЛОВНЫЕ ОБОЗНАЧЕНИЯ**

Крупнейшие грузовые аэропорты (по грузообороту), 2016 г., млн т

1	1,5	2	3	4

Важнейшие железнодорожные пути

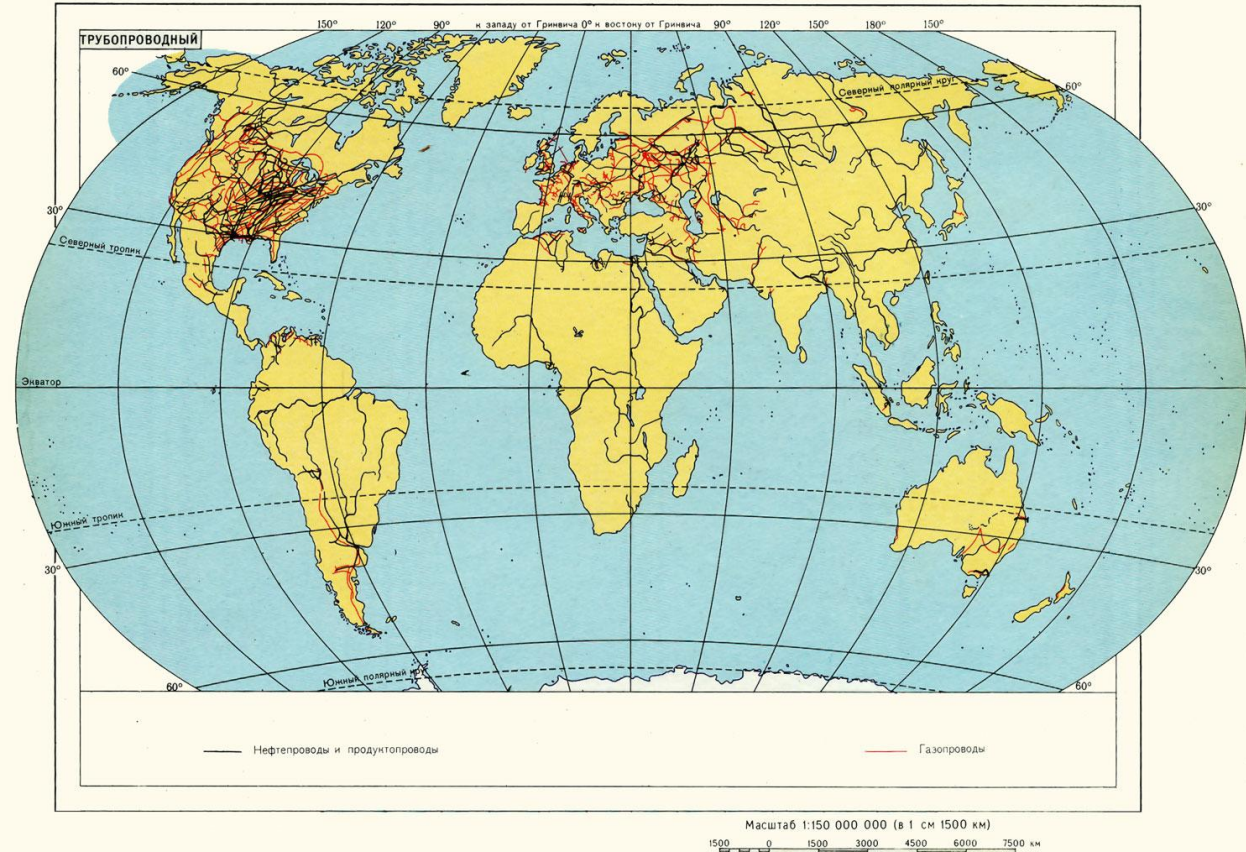


# Автомобильный транспорт

- Более 80% пассажирооборота
- 1,2 млрд автомобилей
- Грузооборот: США, Китай, Япония, Германия
- Количество автомобилей на 1000 человек: Италия, Япония, США, Германия (более 500 штук)
- Перспективы: трансконтинентальные магистрали, высокоскоростные магистрали

# Трубопроводный транспорт

- Самые быстрые темпы роста во второй половине XX века
- США, Канада, Россия, Германия, Франция
- нефтепровод «Дружба» (5,5 тыс. км)
- Тенденции: строительство морских трубопроводов



Из советского атласа 1982 года

# Морской транспорт

- Более 60% мирового грузооборота
- Лидеры по зарегистрированному тоннажу морского флота: Панама, Либерия, Маршалловы острова, Гонконг, Сингапур
- Лидеры по грузообороту: Япония, Китай, УК, Италия, Франция
- Крупнейшие морские порты мира: Шанхай, Сингапур, Роттердам, Новый Орлеан
- 70% морских портов – в Атлантике
- Более 50% грузоперевозок – Тихий океан. Из 15 крупнейших портов мира 12 – на побережье Тихого океана
- <https://www.shipmap.org/>



# ВОДНЫЕ ПУТИ и КРУПНЕЙШИЕ МОРСКИЕ ПОРТЫ (по грузообороту)

**5 ПЕРВЫХ МОРСКИХ ПОРТОВ (по грузообороту)**

- Шанхай (Китай)
- Сингапур (Сингапур)
- Циндао (Китай)
- Гуанчжоу (Китай)
- Роттердам (Нидерланды)



Панамский канал

**УСЛОВНЫЕ ОБОЗНАЧЕНИЯ**

Крупнейшие морские грузовые порты (по грузообороту), 2015 г., млн т

● 100   ● 200   ● 300   ● 400   ● 600

Цифрами на карте обозначены порты:  
 1 – Циндао, 2 – Инчхон, 3 – Кванъян,  
 4 – Ульсан

8800 Основные направления морских перевозок с расстояниями в км

— Судходные участки рек

Главные морские каналы

Ⓛ Кильский (Германия)   Ⓜ Суэцкий (Египет)

Ⓜ Панамский (Панама)



# Внутренний водный транспорт

- Один из старейших, но наименее используемый сегодня
- Лидеры по грузообороту – США, Канада, Германия, Нидерланды



# Воздушный транспорт

- Самый скоростной и дорогостоящий
- Основная функция – пассажирские перевозки
- Крупнейшие аэропорты: США (Атланта, О’Хара в Чикаго), Китай (Пекин), UK (Хитроу в Лондоне), Япония (Нарита в Токио; Кансай в Осаке)
- Тенденции: увеличение дальности, скорости, вместимости
- <https://www.flightradar24.com/55.75,37.62/7>





# КРУПНЕЙШИЕ АЭРОПОРТЫ (по пассажирообороту)

СЕВЕРНЫЙ ЛЕДОВИТЫЙ ОКЕАН



Аэропорт Шарль де Голль в Париже (Франция)

- 5 ПЕРВЫХ АЭРОПОРТОВ**  
(по пассажирообороту)
- Атланта (Хартсфилд) (США)
  - Пекин (Шоуду) (Китай)
  - Дубай (ОАЭ)
  - Лос-Анджелес (США)
  - Токио (Ханеда) (Япония)

**УСЛОВНЫЕ ОБОЗНАЧЕНИЯ**  
Крупнейшие аэропорты мира  
(по пассажирообороту), 2016 г., млн чел.

40	50	60	70	100





**20 Busiest Airports In The World, 2019**

# Практическая работа с картами Атласа

1. Анализ размещения крупнейших транспортных узлов (морских портов, ж/д узлов, аэропортов)
2. Анализ объёмов грузопотоков и пассажиропотоков
3. Анализ направлений перевозки грузов и пассажиров (отражает, в том числе, характер внешнеэкономических связей)