

педагог доп. образования МОУ ДОД  
ДДЮТ,  
педагог доп. образования МОУ СОШ  
№10

г. Люберцы **Социальная**

**адаптация**

**одаренных детей в**

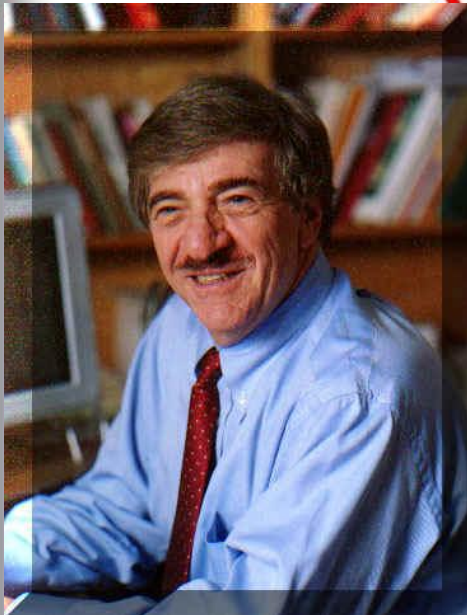
**учреждениях**

**дополнительного**

**образования**

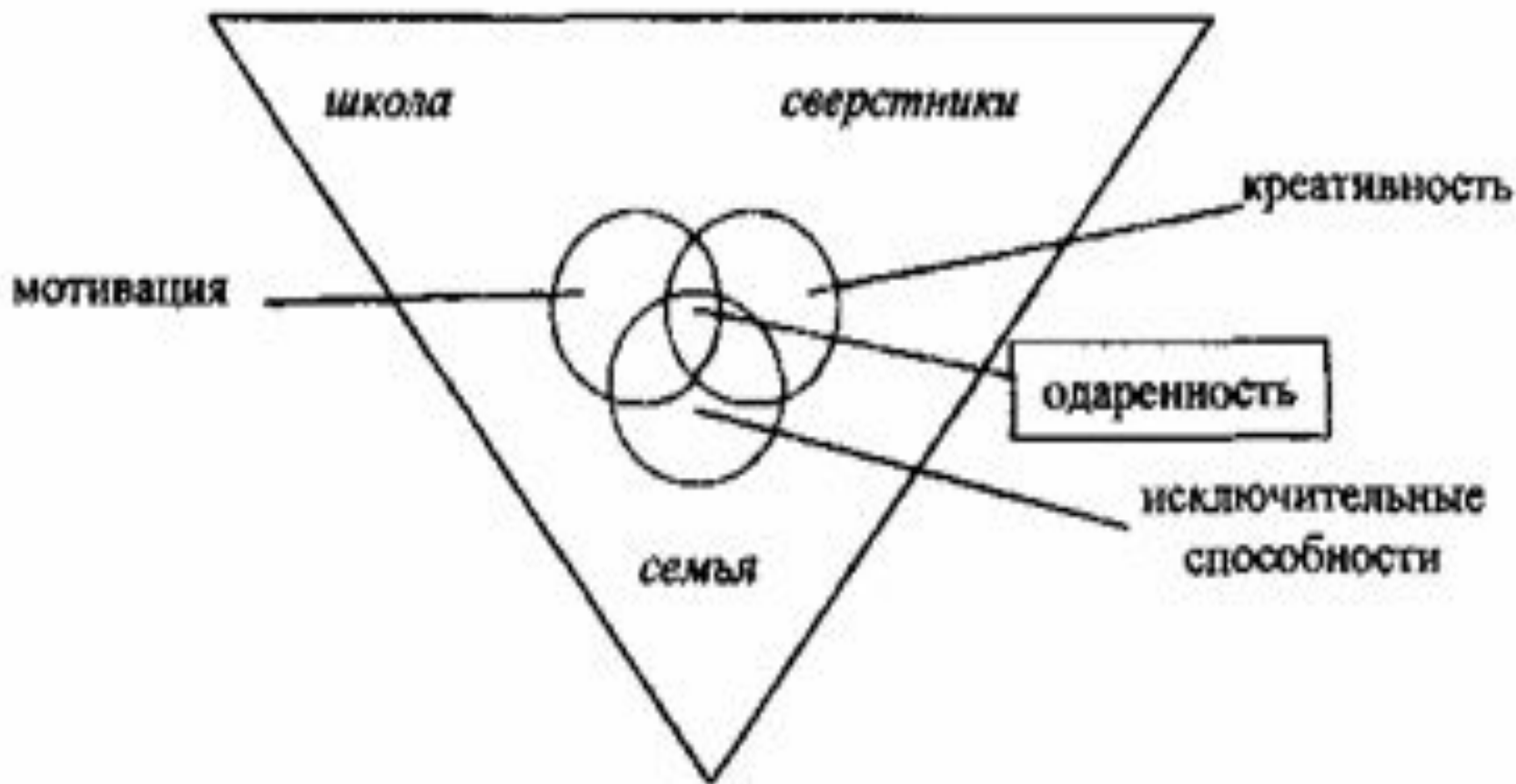


# Модель одаренности Джозефа Рензулли



# Франц Монкс

Мультифакторная модель одаренности.



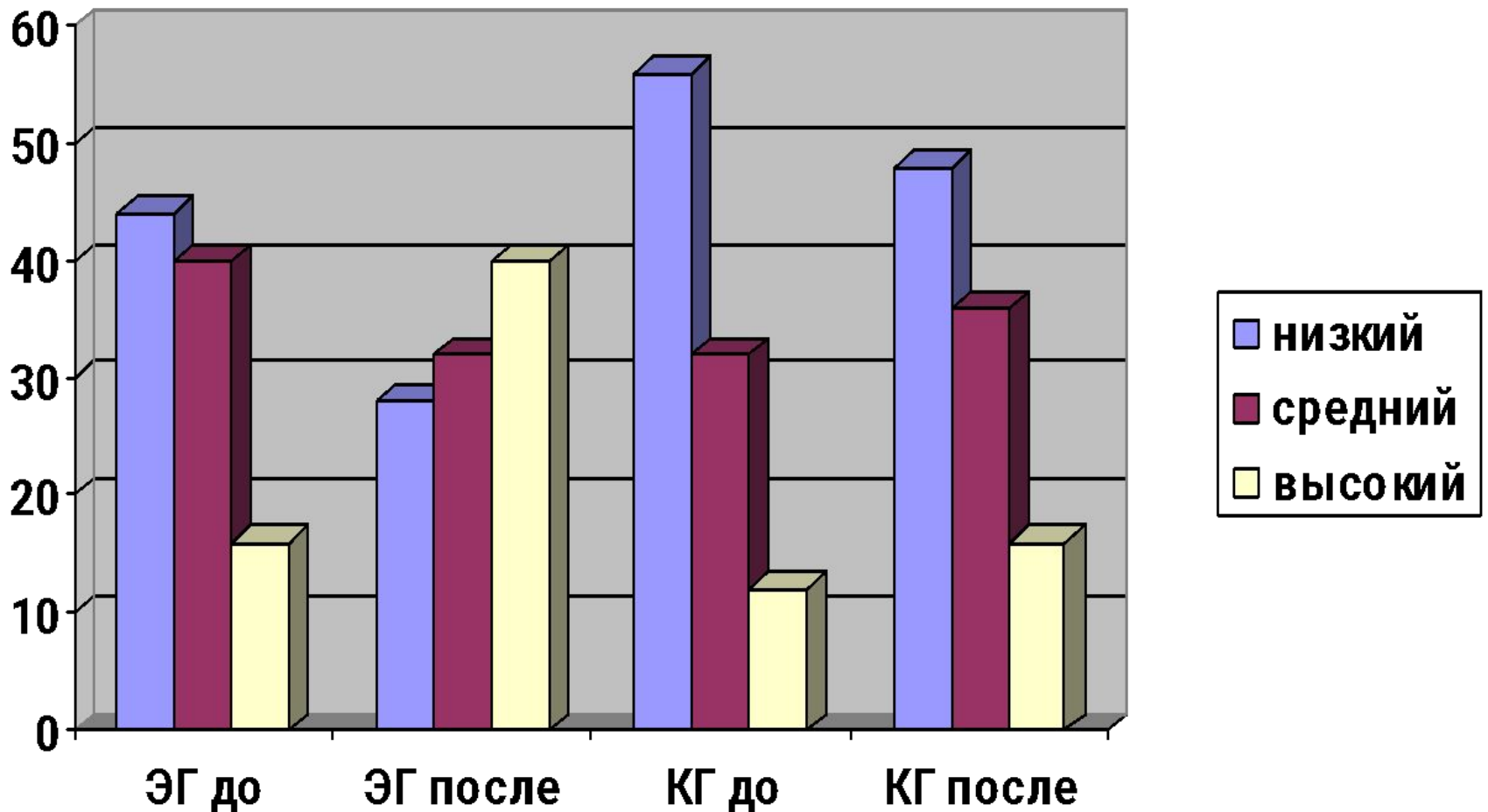
# Социальная адаптация

- **психологическая  
адаптация;**
- **культурная адаптация;**
- **собственно социальная  
адаптация.**

# Специфические особенности дополнительного

- природосообразность;
- мотивированность;
- направленность от действия к знанию;
- комфортные условия для развития личности;
- образование без каникул;
- взрослый и ребенок – партнеры.

# Результаты исследования уровня социальной компетентности



# **Способные и одаренные дети**

**Массовая школа -  
до 45%.**

**Учреждения дополнительного  
образования -  
до 90%.**

# Выводы

Учреждения дополнительного образования, создают уникальные возможности:

- воспитание одаренности,
- интеллектуальное и творческое развитие одаренных детей,
- активное включение в этот процесс семьи.

