



Урок биологии в 6 классе

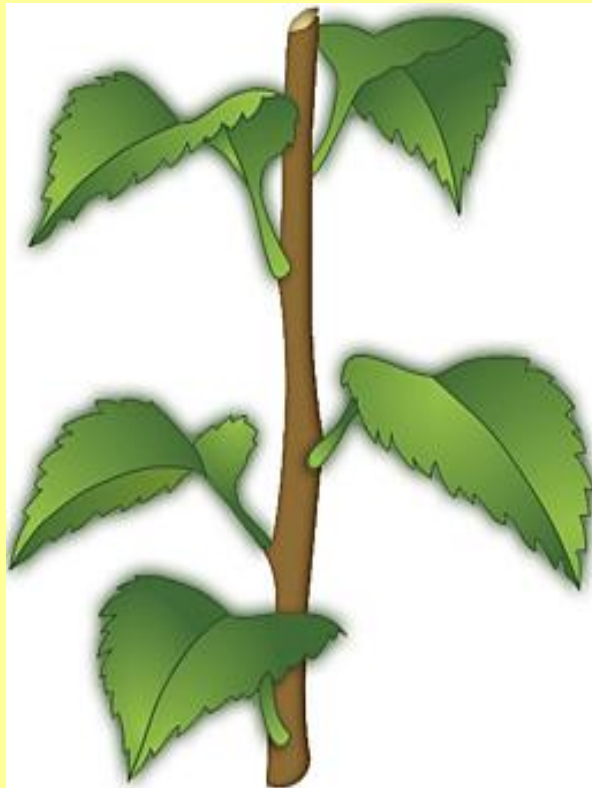
Тема: Побег и почки. Внешнее строение листа.

Цели урока:

- Строение побега
- Особенности листорасположения
- Строение почек
- Строение листовой пластинки

Листорасположение

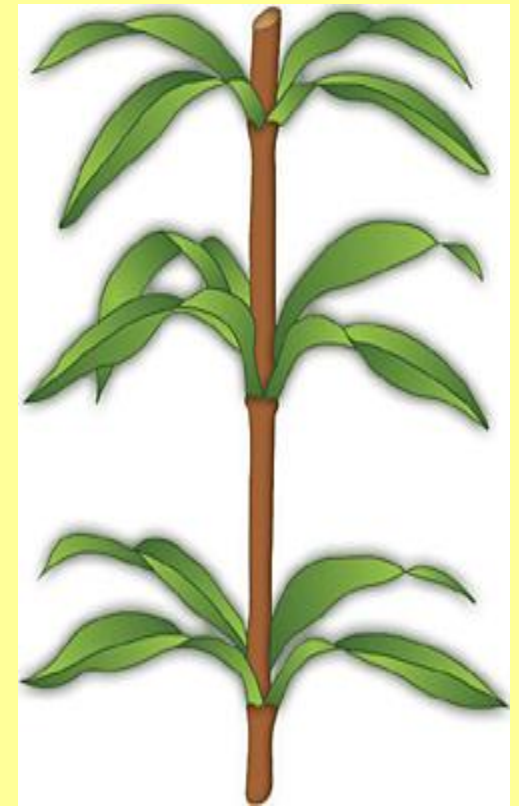
Очередное



Супротивное



Мутовчатое



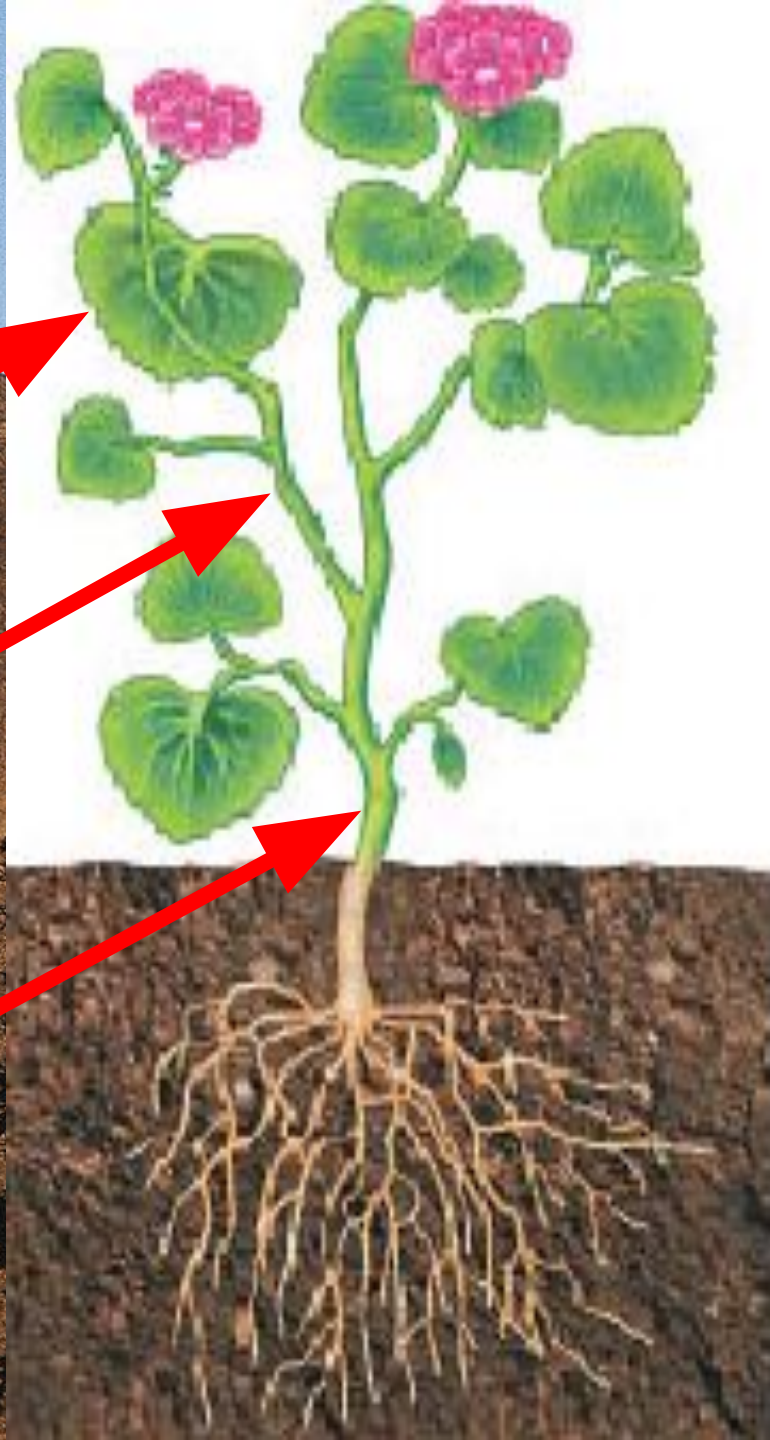
Строение побега

Побег – это один из основных органов высших растений. Побег состоит из оси – стебля – и отходящих от него листьев и почек.

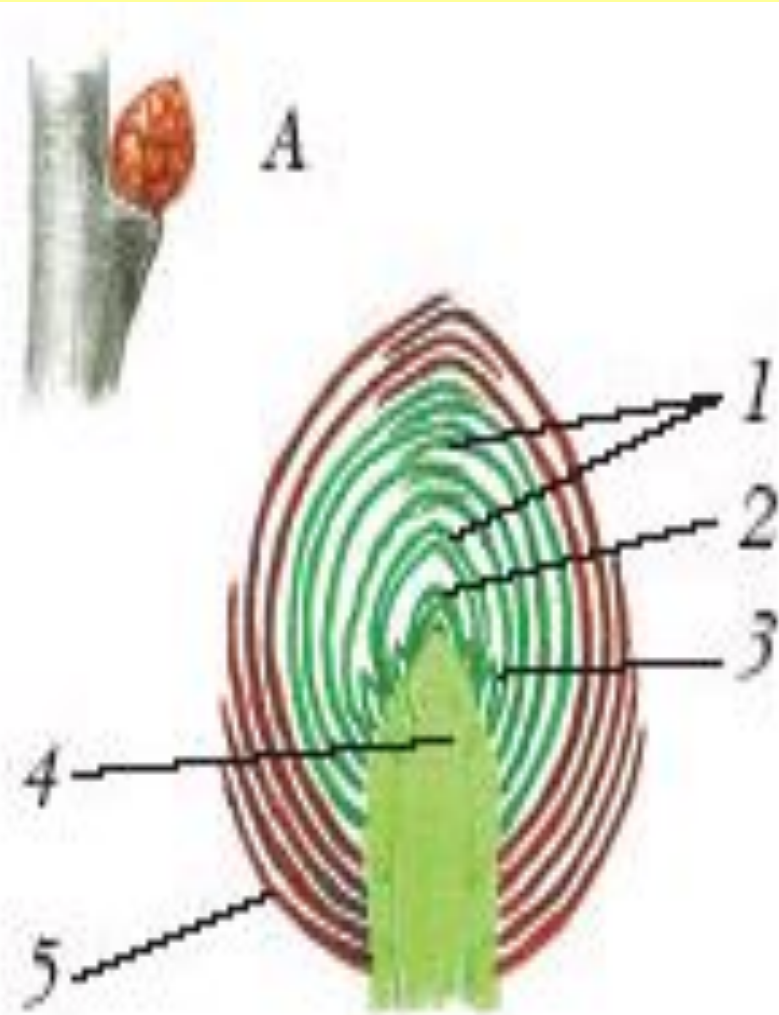
Листья

Почки

Стебель

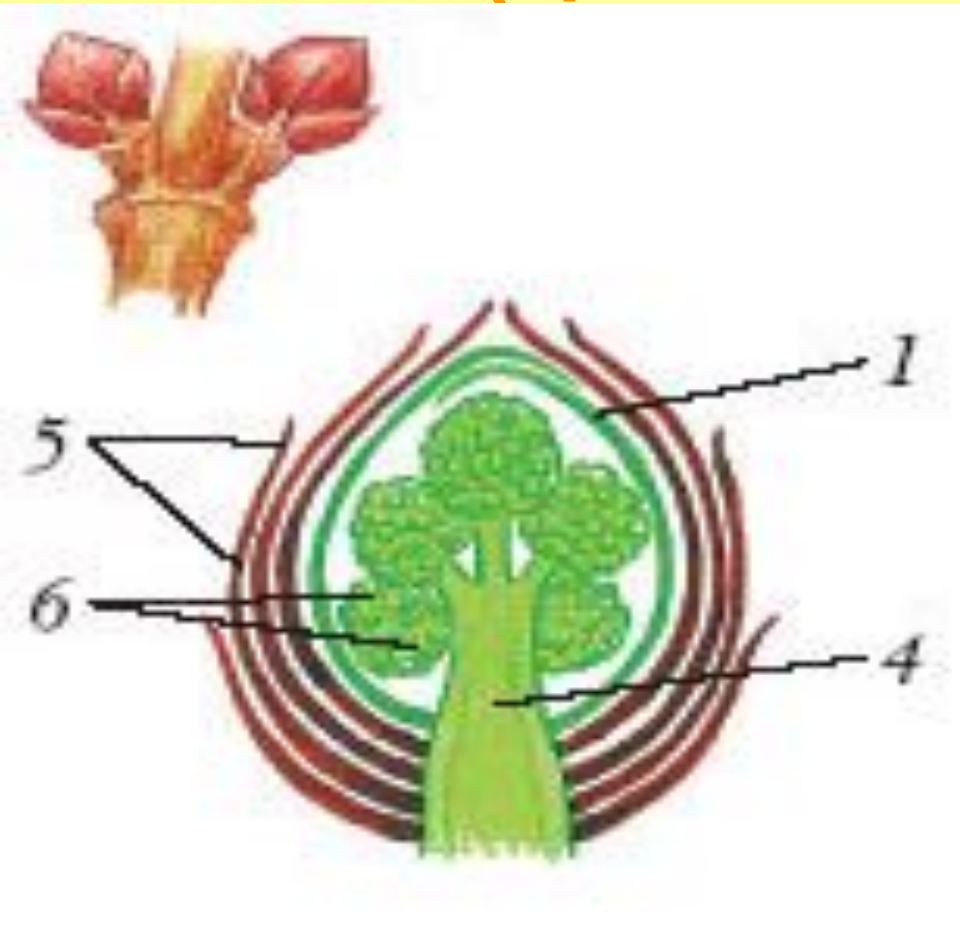


Строение вегетативной почки



- 1- зачаточные листья;
- 2- конус нарастания;
- 3- зачаточные почки;
- 4- зачаточный стебель;
- 5- почечные чешуи.

Строение генеративной (цветочной) почки

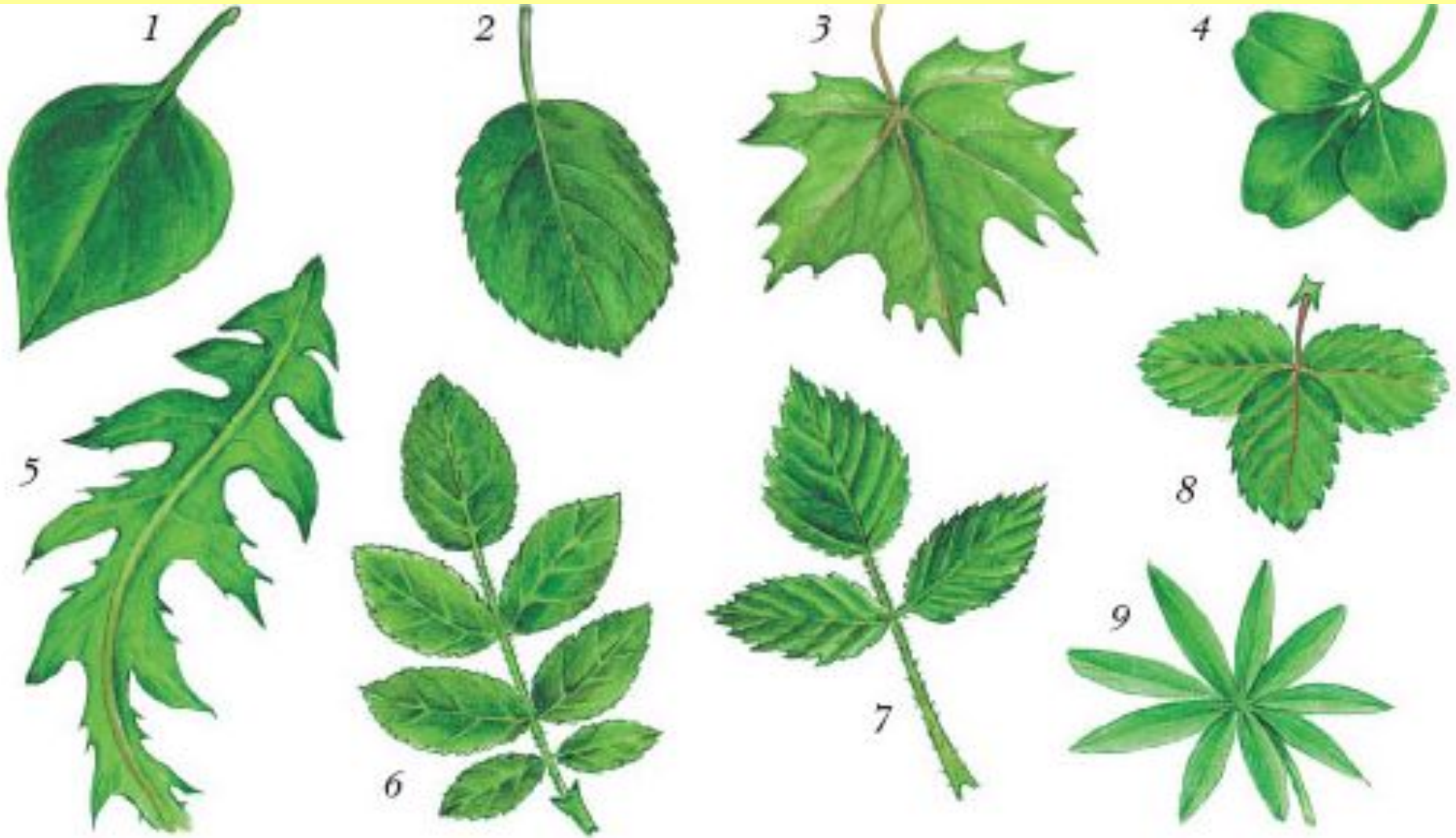


- 1- зачаточные листья;
- 2- конус нарастания;
- 3- зачаточные почки;
- 4- зачаточный стебель;
- 5- почечные чешуи;
- 6- зачаточные цветки.

При удалении верхушечной почки образуется много боковых побегов. Это свойство используется в садоводстве, огородничестве и цветоводстве. Растениеводы прищипкой верхушки побега заставляют сильнее ветвиться.



Простые и сложные листья



1-сирень; 2-яблоня; 3-клен; 4-клевер; 5-одуванчик; 6-шиповник; 7-малина; 8-земляника; 9-люпин.

Жилкование листа



Перистое



Пальчатое



Параллельное

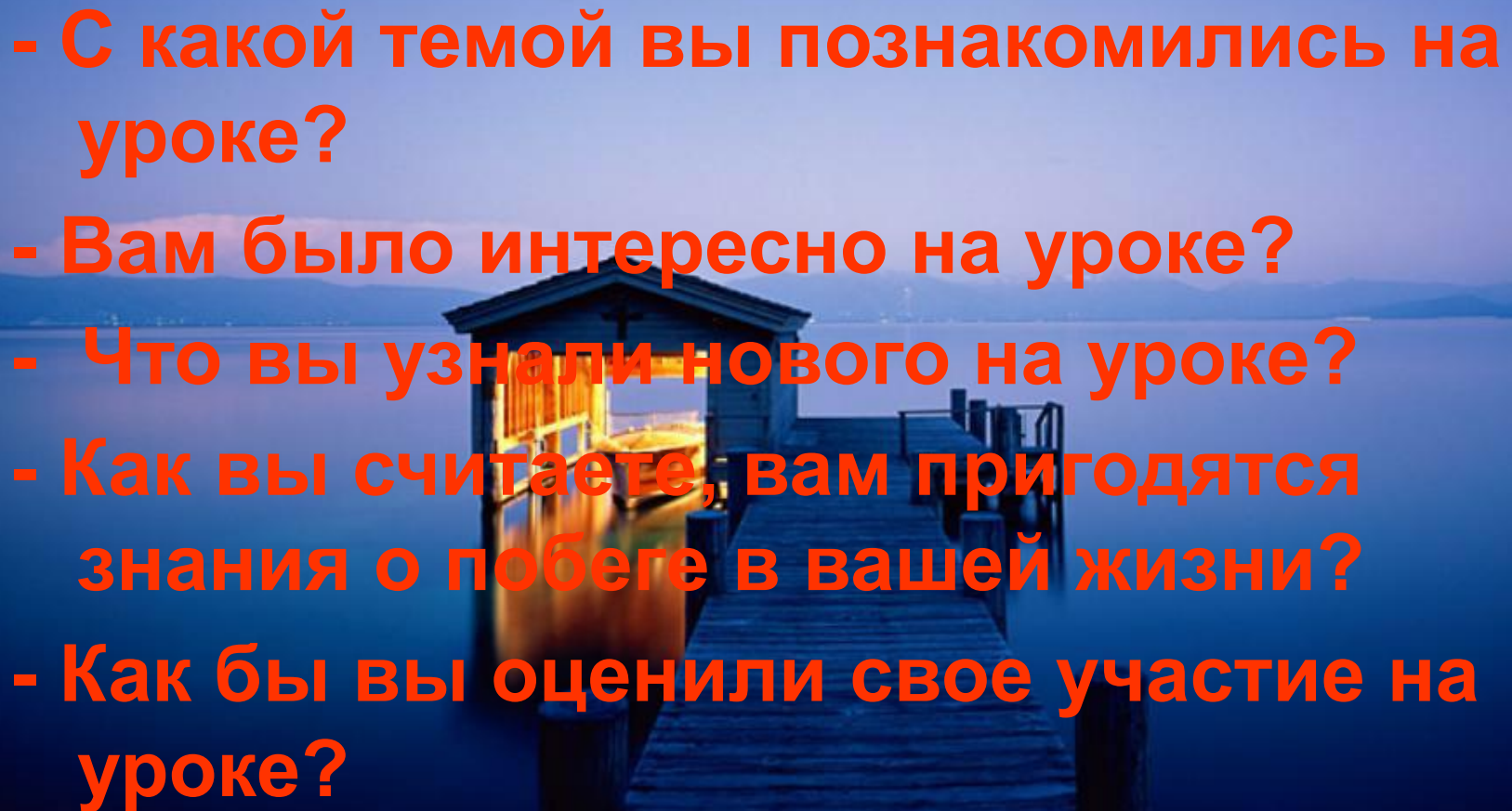


Дуговое

Вопросы для закрепления

1. Что такое побег? Из каких частей он состоит?
2. Какие виды листорасположения вы знаете?
3. Что такое почка?
4. Как различают почки?
5. Как почки располагаются на побегах?
6. Какое строение имеет вегетативная почка?
7. Чем отличаются генеративные почки от вегетативных?
8. Как происходит рост побега в длину?

Ваше мнение об уроке

- С какой темой вы познакомились на уроке?
 - Вам было интересно на уроке?
 - Что вы узнали нового на уроке?
 - Как вы считаете, вам пригодятся знания о побегах в вашей жизни?
 - Как бы вы оценили свое участие на уроке?
- 
- A wooden pier extends from the foreground into a calm lake at dusk. At the end of the pier is a small, dark wooden structure with a gabled roof, which is illuminated from within, casting a warm glow. The sky is a deep blue, and the water reflects the light from the structure and the sky. In the distance, there are faint silhouettes of mountains and trees.

Домашнее задание

На оценку «3» параграф 22
На «4» и «5» параграф 22,
«Использование обрезки
побегов в уходе за садом».