





**Леся Українка**  
(1871—1913)



**Тарас Шевченко**  
(1814—1861)



**Іван Франко**  
(1856—1916)



**Іван Котляревський**  
(1769—1838)



**І.Котляревський  
«Наталка Полтавка». Образ  
Наталки – уособлення  
кращих рис української  
жінки**




# ЗАВДАННЯ:

- продовжити роботу над ідейно-художнім змістом драми;
- охарактеризувати образ Наталки Полтавки в однойменному творі І.П. Котляревського;
- визначити провідні риси її характеру;
- розвивати вміння зв'язно висловлювати свої думки; робити висновки, узагальнення.



# Вправа “Очікування”

 Я хочу дізнатись...

 Я хочу навчитись...

 Я бажаю, щоб...

 Мені буде цікаво...

 Я спробую...



# Образ-персонаж – це...



# Складові, що впливають на характеристику образу



Портретна  
характерис-  
тика

Само-  
характеристи-  
ка

Характеристика  
іншими  
дійовими  
особами

Дії,  
вчинки

Мова  
персонажа



# НАТАЛКА ПОЛТАВКА...

## Яка вона?





# Діалог Наталки з

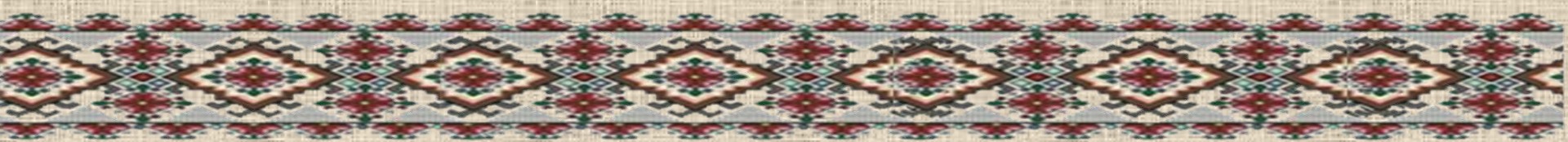




# «Асоціативний

## диктант»

Здатність до сильних почуттів, пиха,  
вірність, покірність, хитрість,  
нерозважливість, працьовитість,  
кмітливість, щирість, слабкість,  
рішучість, розум, любов до розкошів,  
вразливість, сила духу, добросердя,  
любов до матері, песимізм,  
пошана до старших.



**З ким, на вашу думку, Наталка  
була б щасливою: з бідним Петром  
чи багатим возним?**





## Проблемне запитання



- Назвіть три риси характеру, притаманні Наталці Полтавці, яких не вистачає сучасним дівчатам?

- Дівчата, чи могли б ви заради спокою матері погодитись на одруження з нелюбом?



# СЕНКАН



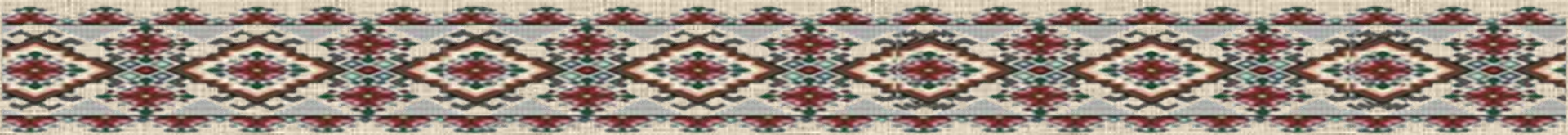
**1. Тема (іменник).**

**2. Опис теми (два прикметники).**

**3. Дія, пов'язана з темою (три дієслова).**

**4. Фраза, що висловлює ставлення до теми,  
почуття з приводу обговорюваного  
(чотири слова).**

**5. Перефразування сутності, синонім до теми.**



# ДОМАШНЄ ЗАВДАННЯ

1. Виписати прислів'я, приказки, фразеологічні звороти з п'єси.
2. Прочитати повість “Маруся” Г.Квітки-Основ'яненка.

