

Санкт-Петербургский политехнический университет
Инженерно-строительный факультет
Кафедра «Строительство уникальных зданий и сооружений»

**Задание по дисциплине
“Инженерная графика”**

«Блокированный дом на 2 семьи»

Руководитель проекта:

ассистент К.Ю.Усанова

Выполнил:

студент группы 13103/5
М.К. Капустин

Санкт-Петербург
2014

Общая характеристика объекта

Адрес: пос. Юрки, Юкковский проспект

Площадь участка: 3411,74 м².

Этажность: 2.

Высота этажей: 3.000м.

Высотность: 11.700м.



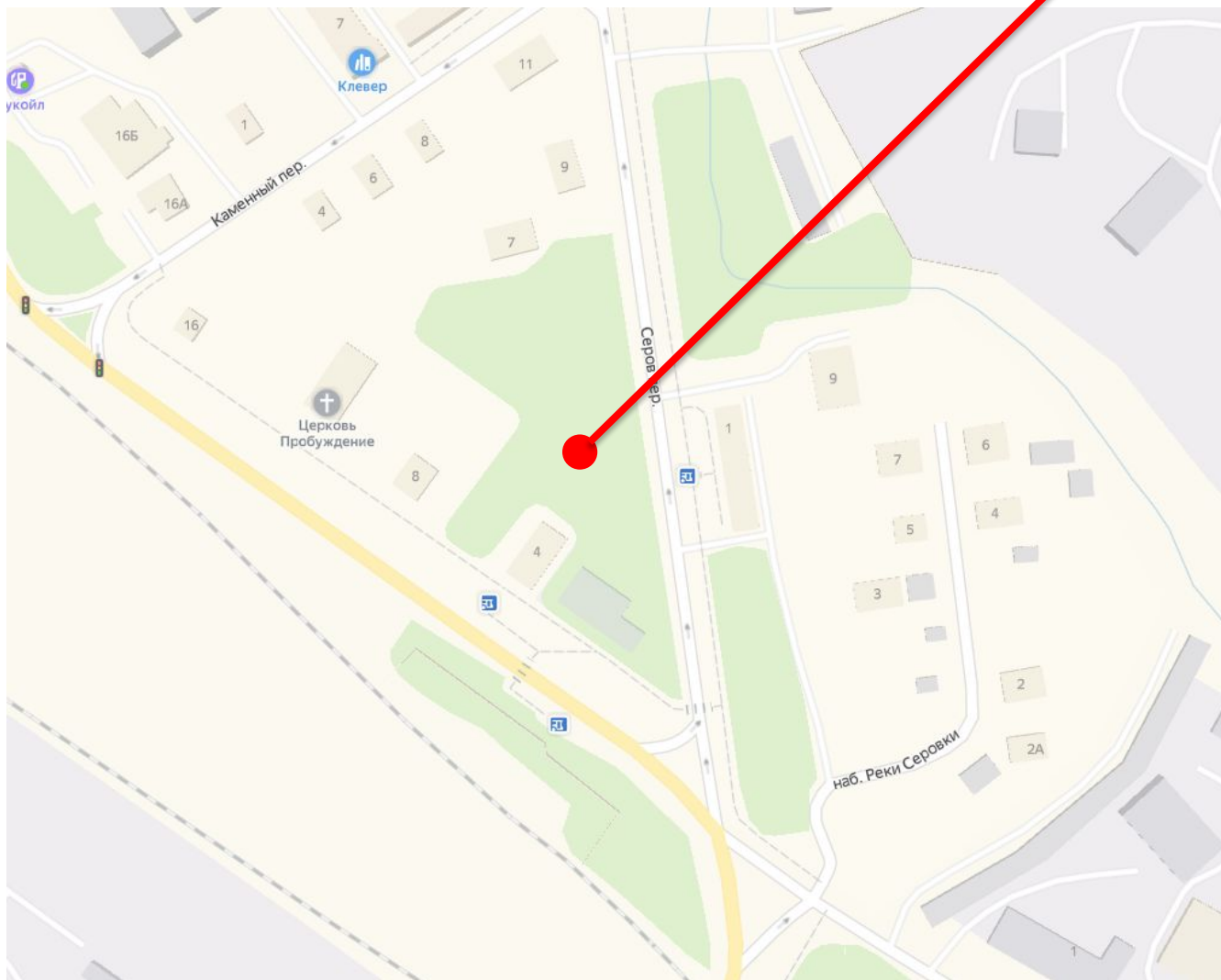
Общий вид



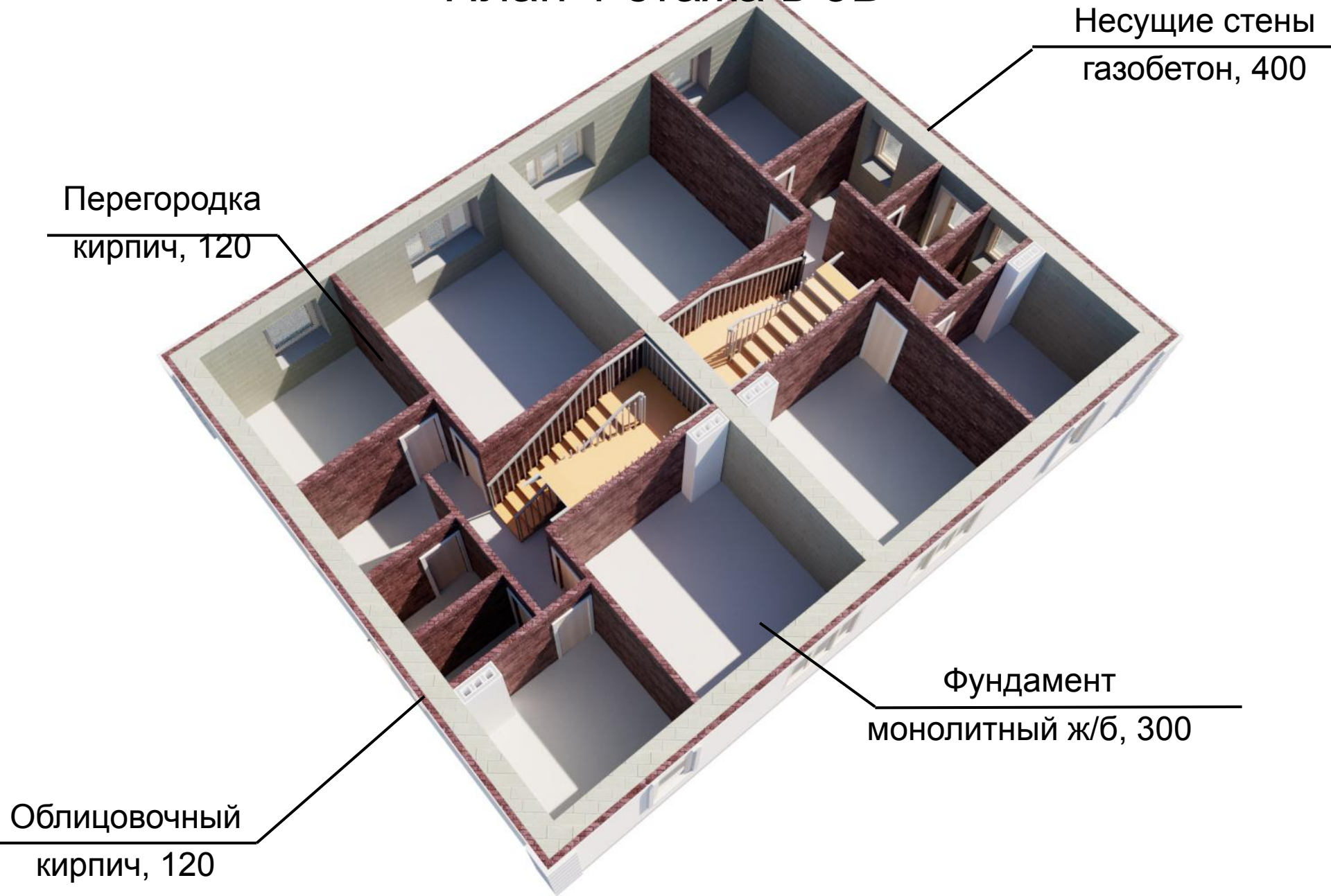
Ситуационный план

Адрес строительства: Серов переулоч ул.,
Череповец, Вологодская область

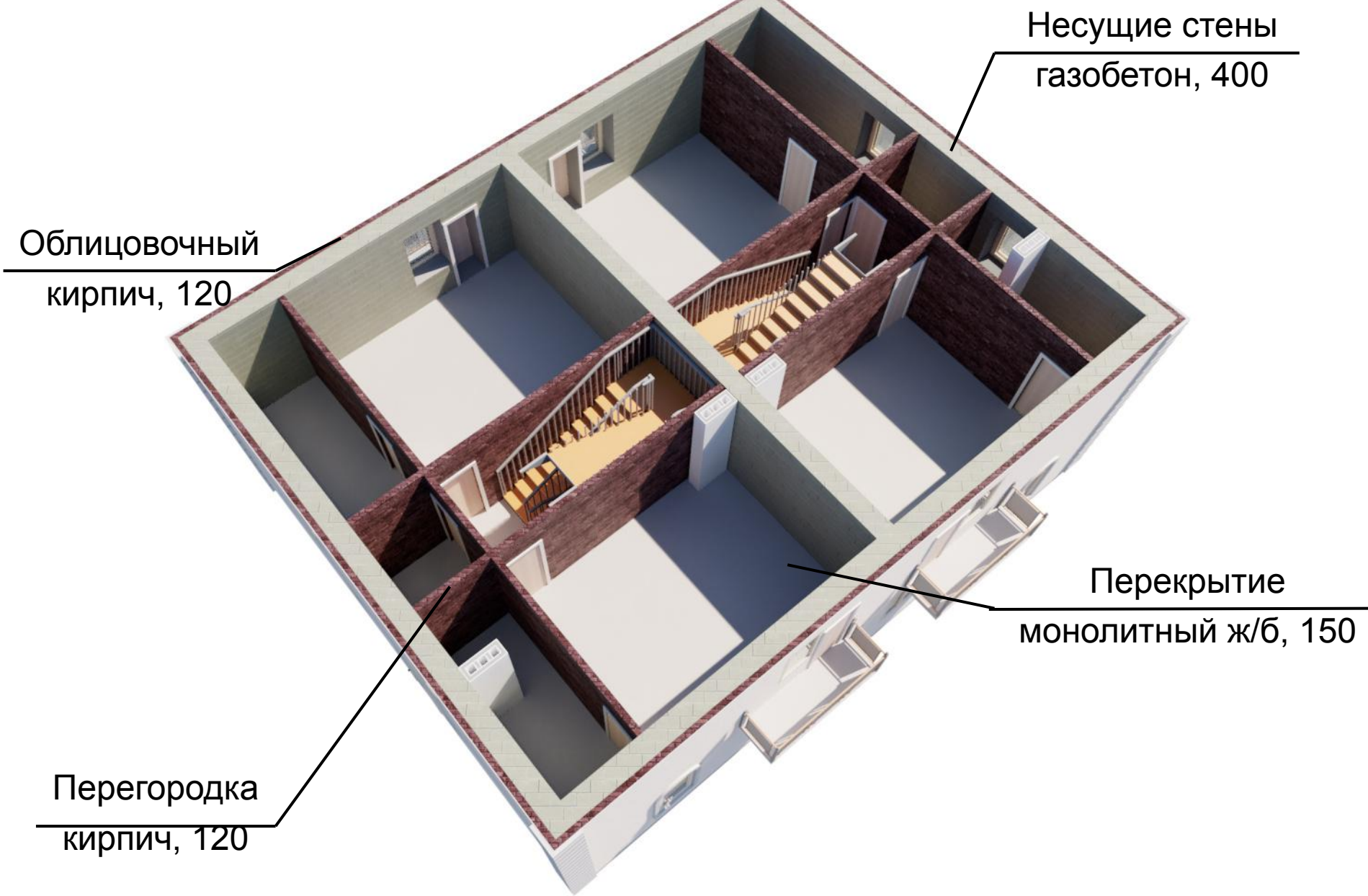
Проектируемое здание



План 1 этажа в 3D



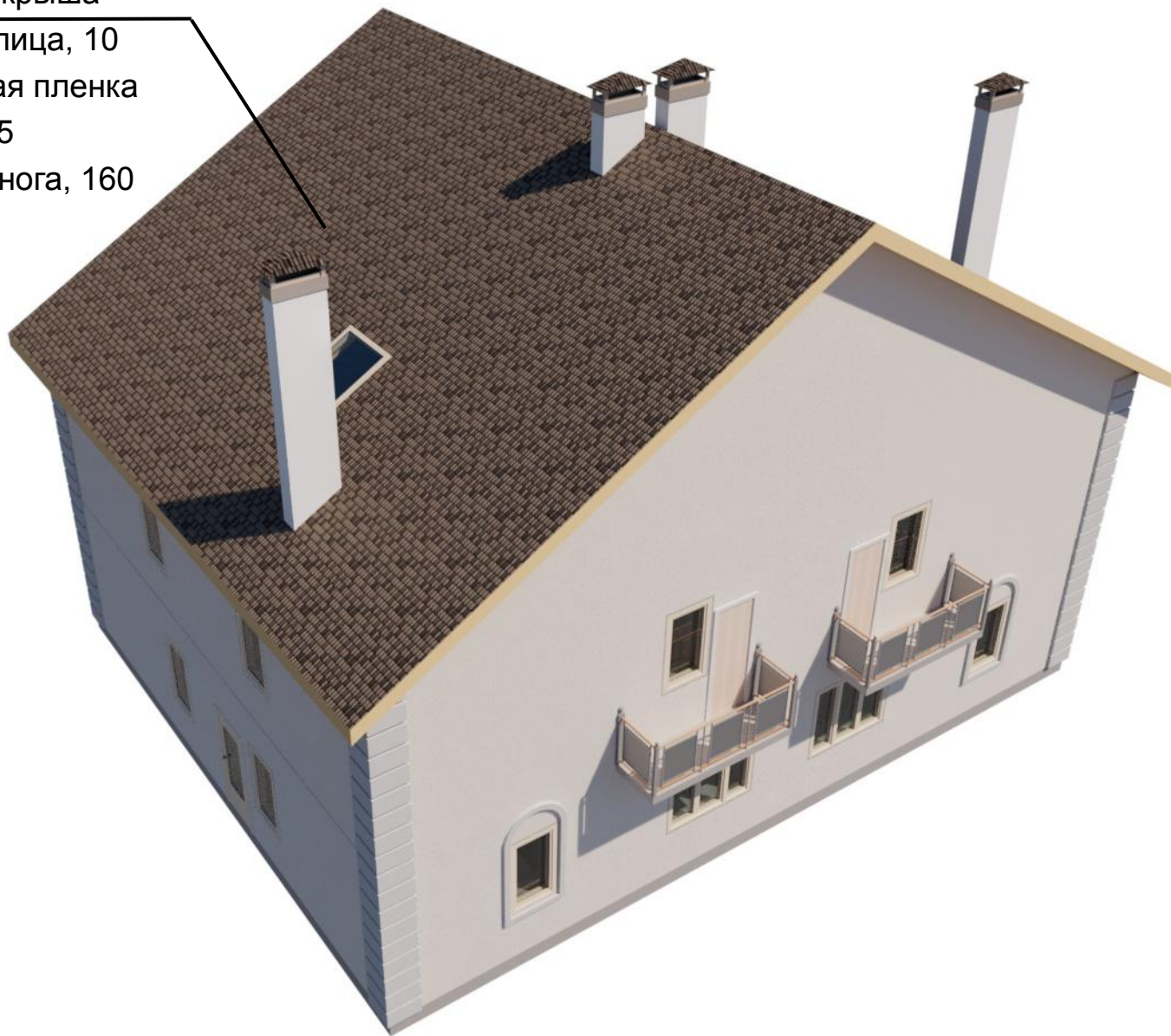
План 2 этажа в 3D



План кровли в 3D

Холодная крыша

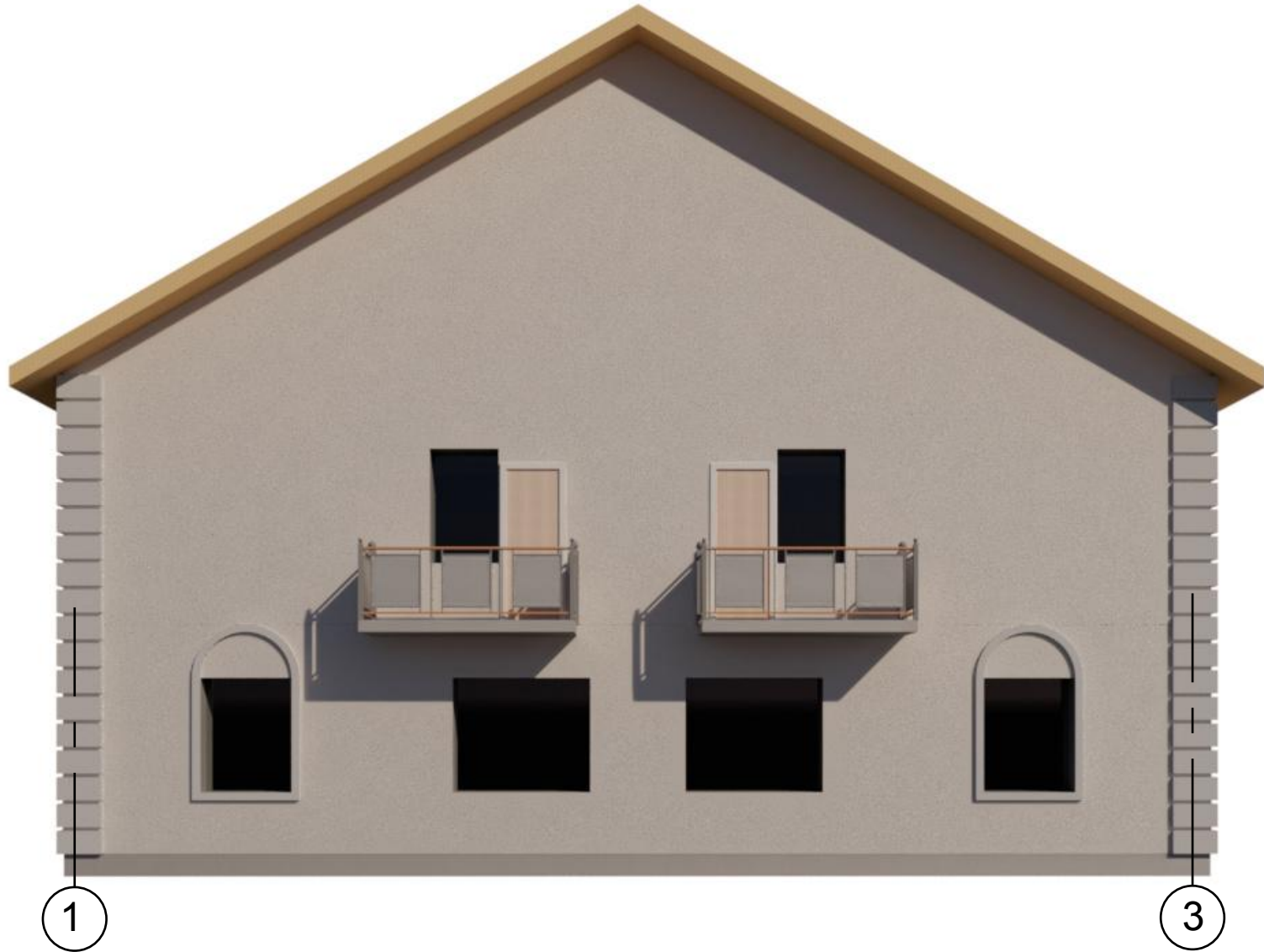
- Металлочерепица, 10
- Ветрозащитная пленка
- Обрешетка, 25
- Стропильная нога, 160



Разрез 1-1



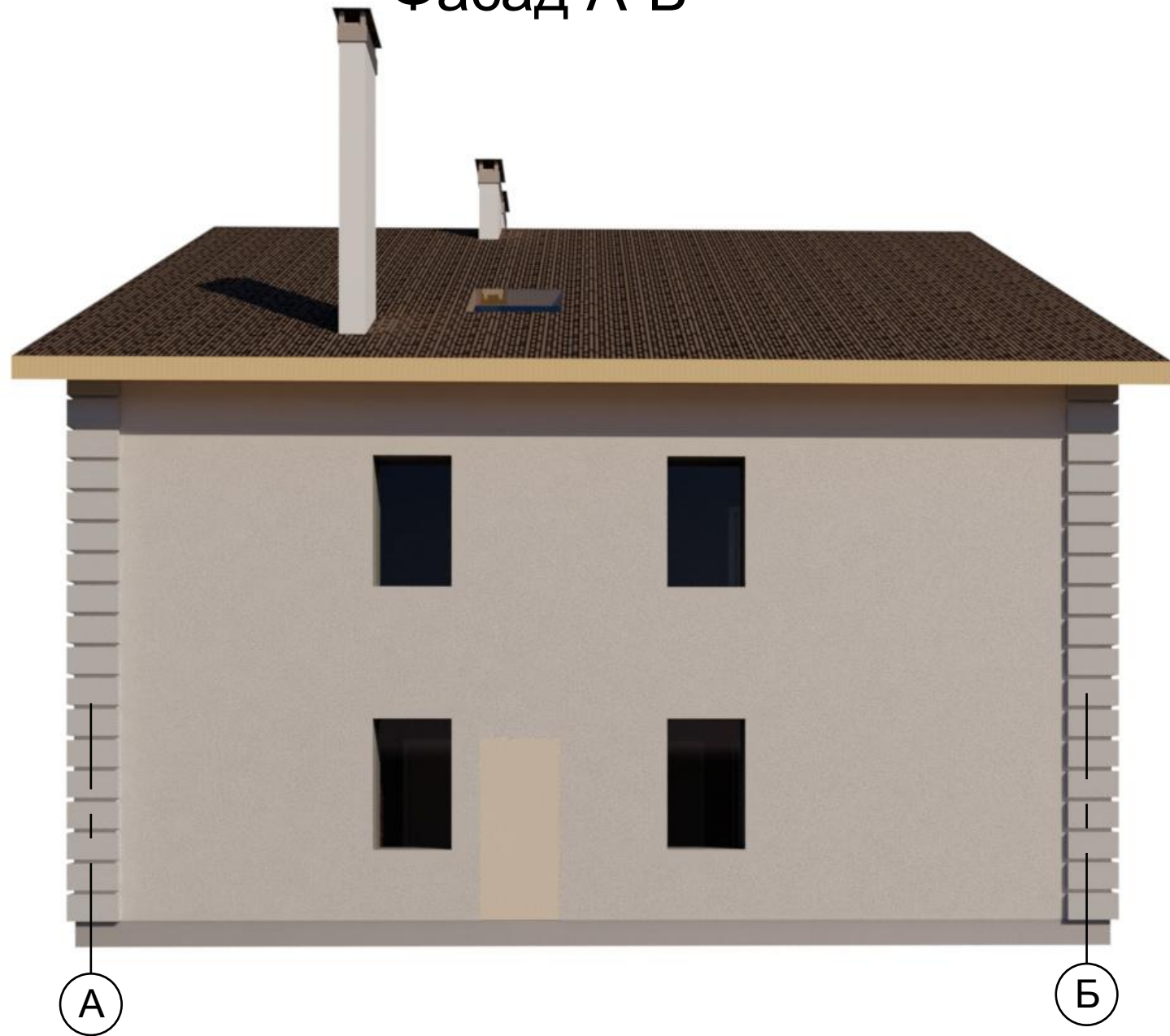
Фасад 1-3



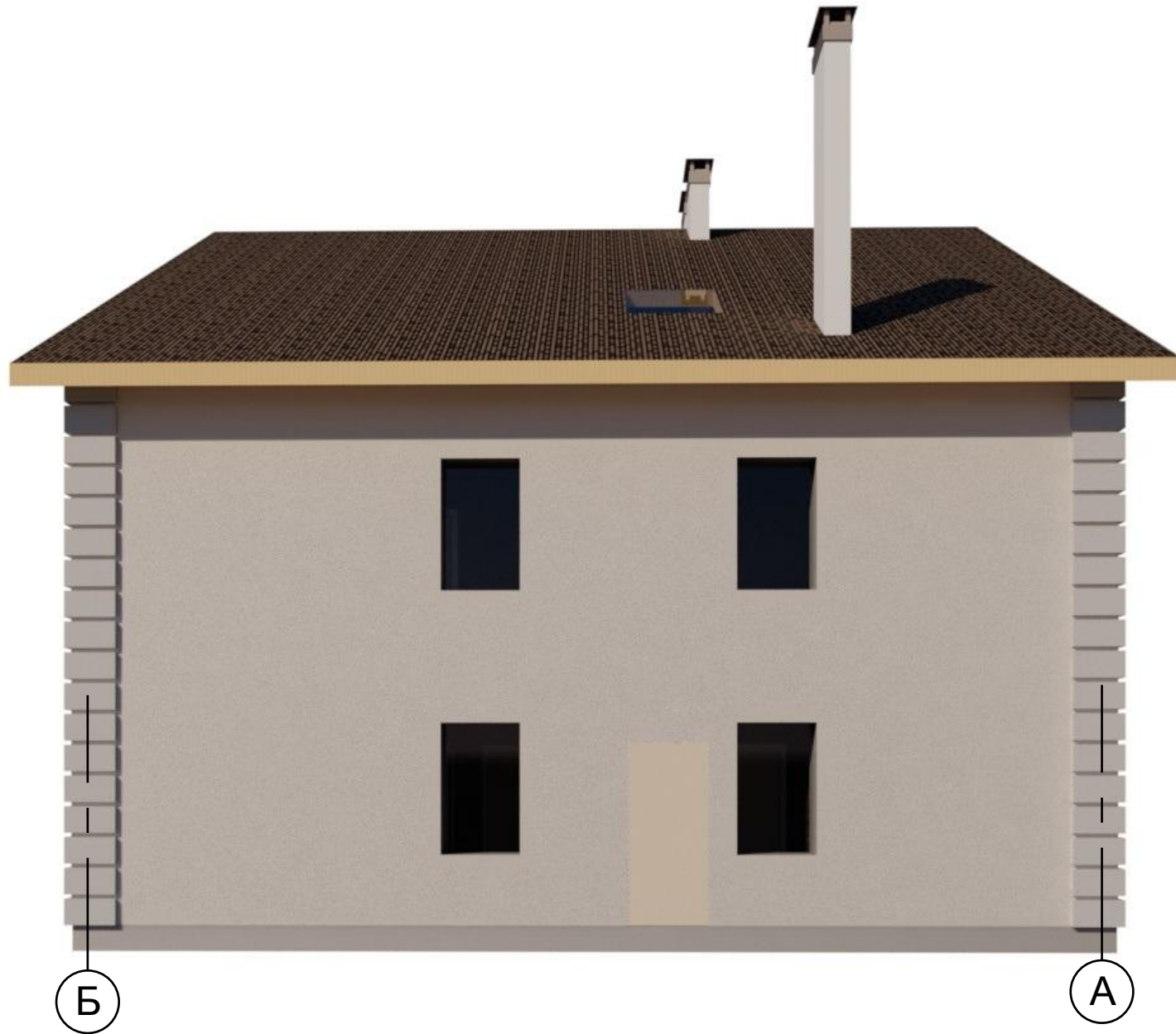
Фасад 3-1



Фасад А-Б



Фасад Б-А



Трёхмерная модель в Autodesk Revit



Трёхмерная модель в Autodesk Revit



Трёхмерная модель в Autodesk Revit



Трёхмерная модель в Autodesk Revit

