

Тема урока

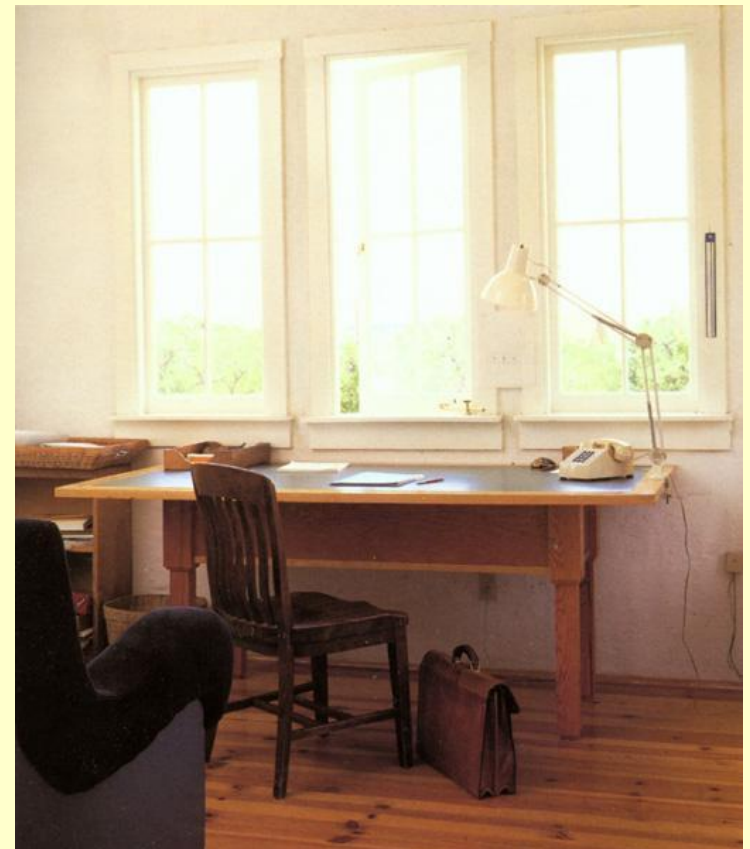
ЭЛЕКТРООСВЕТИТЕЛЬНЫЕ ПРИБОРЫ

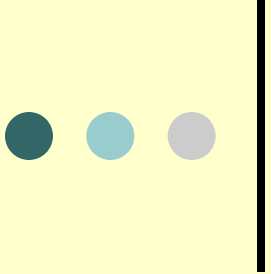


Освещение

искусственное

естественное





общее

местное

**ВИДЫ
ОСВЕЩЕНИЯ**

**Декорати
вное**

**Комбини-
рованное**

**Экспозицион-
ное**

Общее освещение



Равномерно наполняет все пространство светом. Светильники обычно помещают в центре потолка. Это плафон или люстры с одним или несколькими световыми элементами.

Местное освещение



- освещает небольшое пространство – одну функциональную зону или рабочую плоскость. Это торшеры, бра, настольные лампы или лампы подвесные.

Комбинированное освещение



- Сочетание общего и местного освещения отдельных зон.
- Удобно для помещений небольшой площади.

Комбинированное

Общее



Местное

Освещение

Экспозиционное - акцентирующее



- Подчеркивает какой-либо элемент интерьера. Лучом направленного света можно выделить статуэтку, картину или цветы. Используют лампы-светильники, создающие узкий световой поток.

Декоративное освещение



Подчеркивает общий эстетический замысел. Выполнены из цветного стекла и пластмассы, керамики и различных видов рассеивателей, создающих интересные светотеневые эффекты.



СВЕТИЛЬНИК

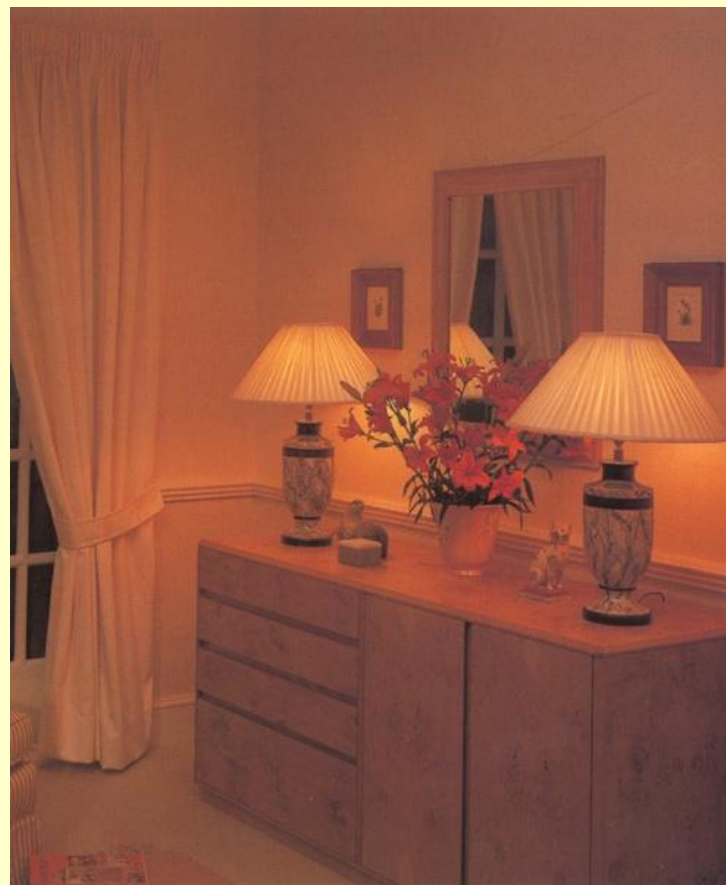
**прибор, предназначенный
для освещения помещений,
отдельных предметов и
открытых пространств
(улиц, парков)**

СВЕТИЛЬНИКИ

Общего освещения



Местного освещения



Светильники для общего освещения

ПОТОЛОЧНЫЕ



НАСТЕННЫЕ



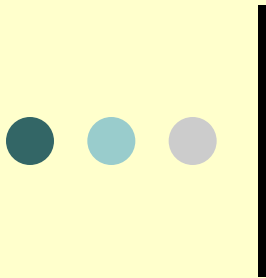
Светильники для местного освещения

настольные

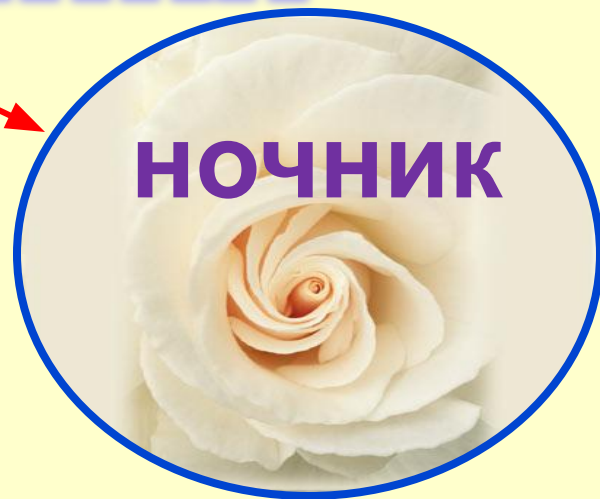


напольные





СВЕТИЛЬНИКИ



Люстра

Прибор общего освещения, не имеет штепсельной вилки, присоединен прямо к осветительной сети, выключатель вмонтирован в стену.



Подвес

Отличается от люстры простотой конструкции. Плафон подвеса (или несколько плафонов) укрепляется на проводе.



Торшер

Напольный светильник, имеет длинную стойку, устанавливаемую на полу. Торшер может иметь несколько стоек и несколько плафонов.



Бра

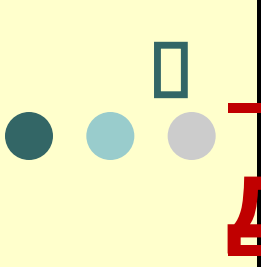
Настенный светильник. Имеет основание на котором укреплены один или два кронштейна с установленными на них плафонами.



Ночник

Дает минимальный уровень освещенности, используется для удобства ориентации в помещении в ночное время.





Рекомендации юному дизайнеру:

- ▣ В прихожей - лучше использовать потолочный светильник и бра на стену.
- ▣ В гостиной - люстру, торшер, бра, настольную лампу.
- ▣ В детской - общее освещение и местное.
- ▣ В кухне – общее или комбинированное освещение.
- ▣ В ванной - подвесы или бра.