



ПАСКАЛЬ

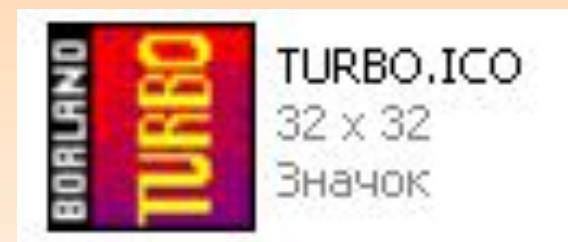


ПАСКАЛЬ

Pascal



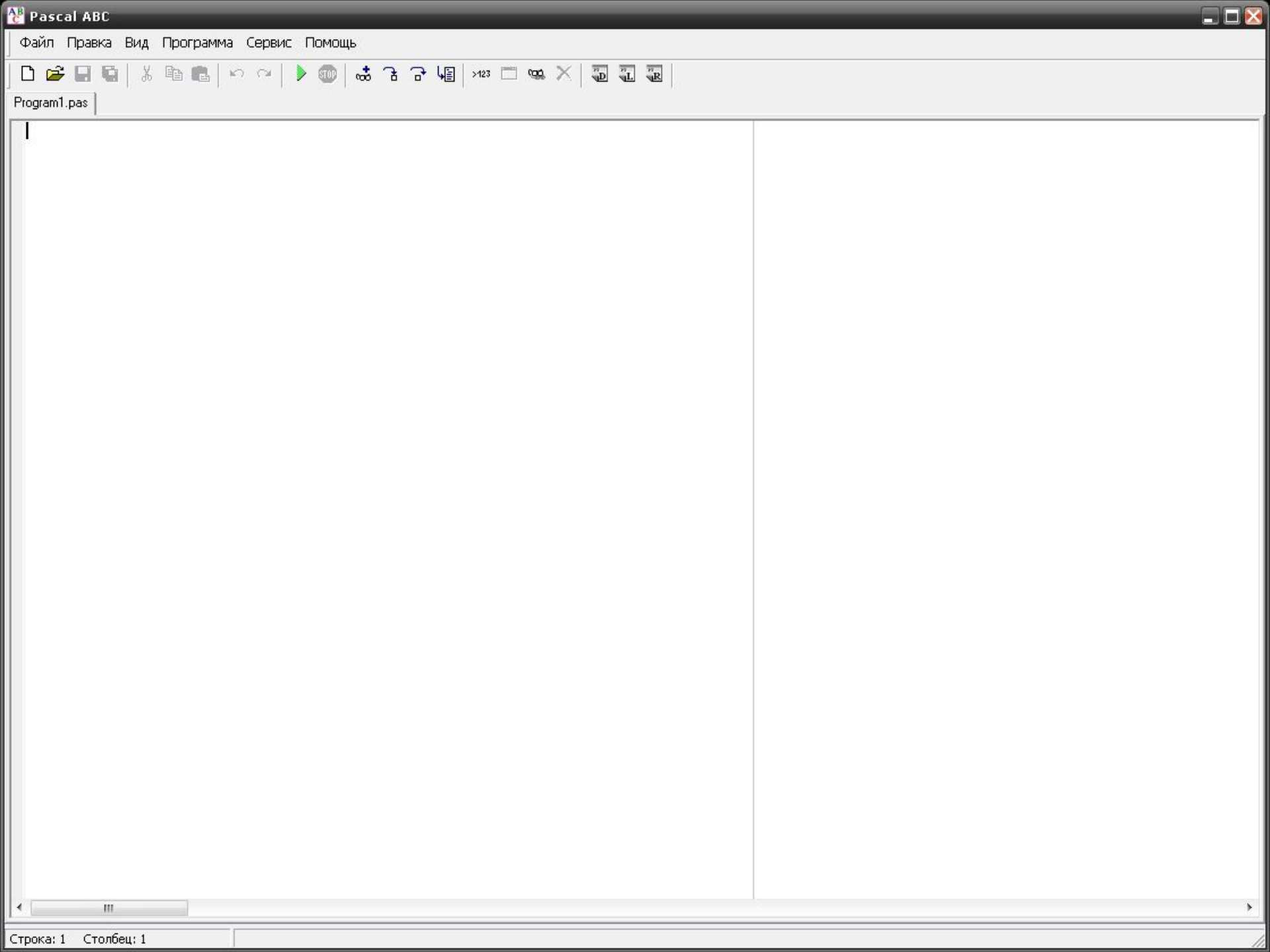
Turbo ABC



Pascal



Pаски



Файл Правка Вид Программа Сервис Помощь



Program1.pas

```
|
```

Строка: 1 Столбец: 1



TURBO.ICO
32 x 32
Значок

Turbo Pascal

TURBO PASCAL 7.1 → BIN → TPX.EXE

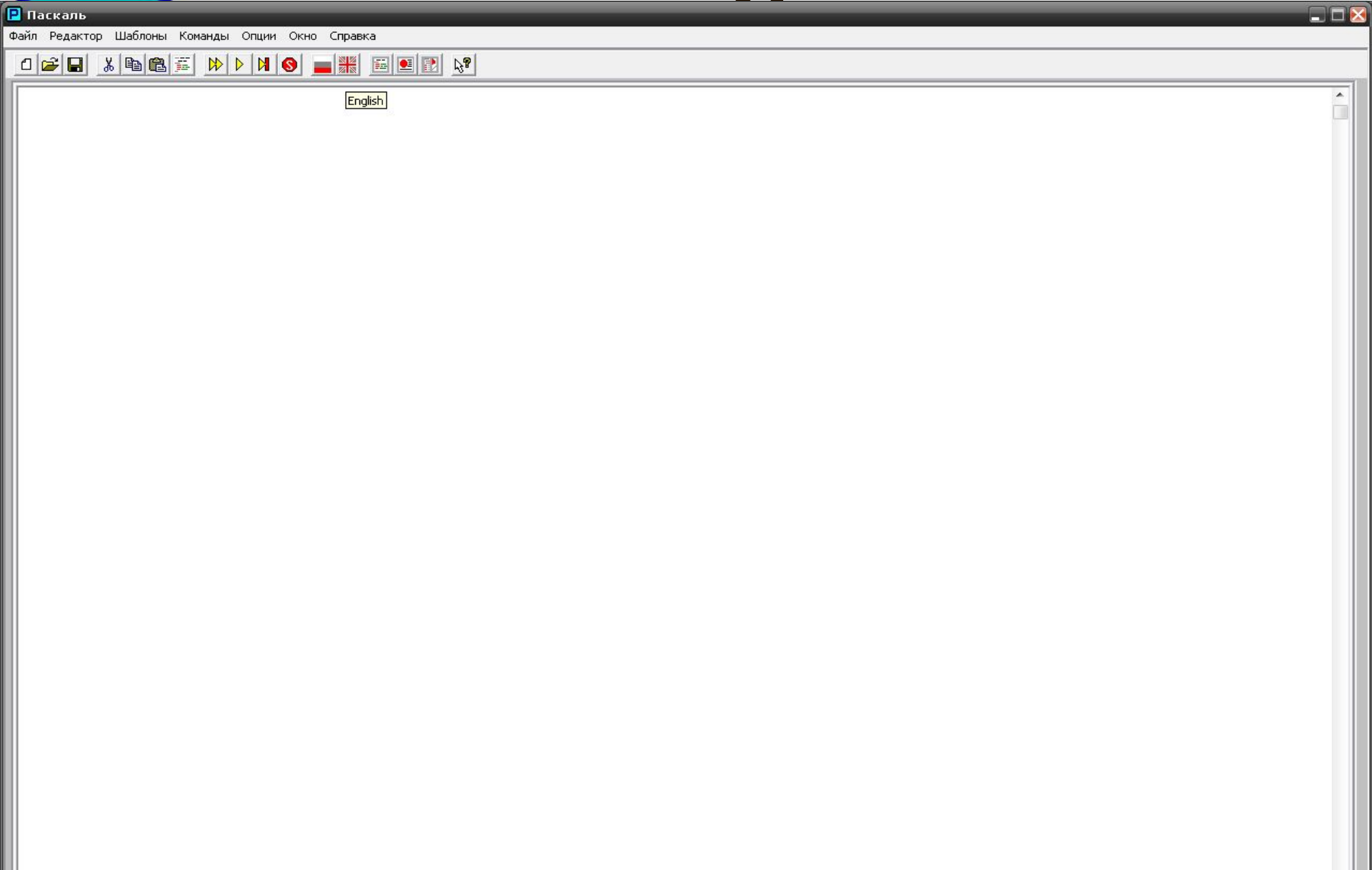


TPX.EXE



pascal.exe

PasRus





Pascal ABC
Ярлык
1 КБ

Pascal ABC

program First; ← ЗАГОЛОВОК ПРОГРАММЫ

ТЕЛО
ПРОГРАММЫ

begin
writeln ('Здравствуй');
write ('друг');
end.

program - программа
begin – начало
writeln - вывести на новой строке



Pascal ABC
Ярлык
1 КБ

Pascal ABC

The screenshot shows the Pascal ABC IDE interface. The title bar reads "Pascal ABC". The menu bar includes "Файл", "Правка", "Вид", "Программа", "Сервис", and "Помощь". The toolbar contains icons for file operations (new, open, save, print), editing (cut, copy, paste), and execution (run, stop). The active file is "Program1.pas". The code editor contains the following Pascal code:

```
program First;  
begin  
  write ('Здравствуй');  
  writeln ('друг');  
end.
```

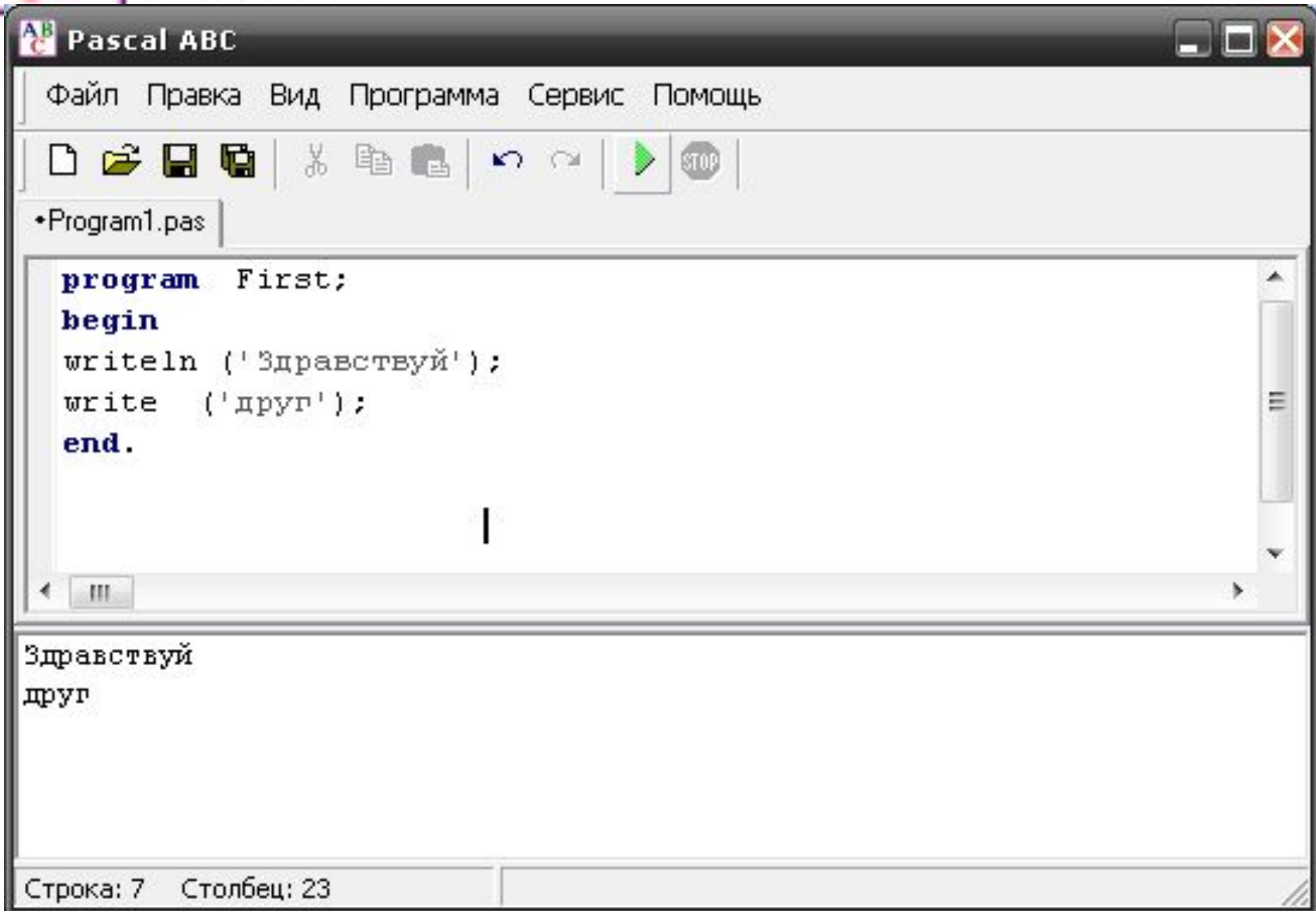
The output window at the bottom displays the text "Здравствуйдруг". A large red 'X' is drawn across the entire IDE window, indicating that the program is not working as intended.

Строка: 6 Столбец: 15



Pascal ABC
Ярлык
1 КБ

Pascal ABC





Очень важно:

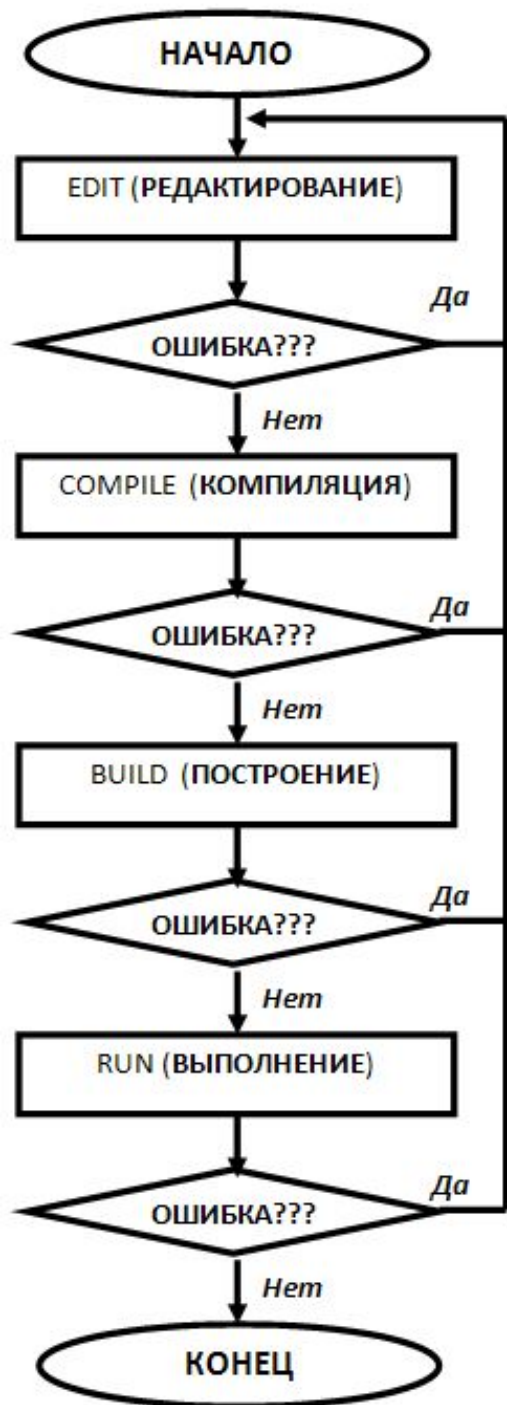
Понимать, когда нужно ставить точку с запятой, а когда нет.

Основное правило

«;» должна ставиться:

- 1) при перечислении инструкций.
- 2) между разделом `program` и разделом тела программы.
- 3) в теле при перечислении операторов.

Этапы работы программы:



1 этап. РЕДАКТИРОВАНИЕ ТЕКСТА ПРОГРАММЫ.
Пользователь набирает свою программу.
При обнаружении ошибок происходит возврат к 1 этапу.

2 этап. КОМПИЛЯЦИЯ ПРОГРАММЫ.
Программа пользователя переводится из символов языка программирования в двоичный код компьютера.
При обнаружении ошибок происходит возврат к 1 этапу.

3 этап. ПОСТРОЕНИЕ ПРОГРАММЫ.
Подключаются библиотечные модули и программа в двоичном коде сохраняется на диске.
При обнаружении ошибок происходит возврат к 1 этапу.

4 этап. ВЫПОЛНЕНИЕ ПРОГРАММЫ.
Запуск программы на выполнение.
При обнаружении ошибок происходит возврат к 1 этапу.

Библиотечные модули – это слова, которые заложены в программу, такие как *program*, *begin*, *writeln* и пр.

Очень важно:

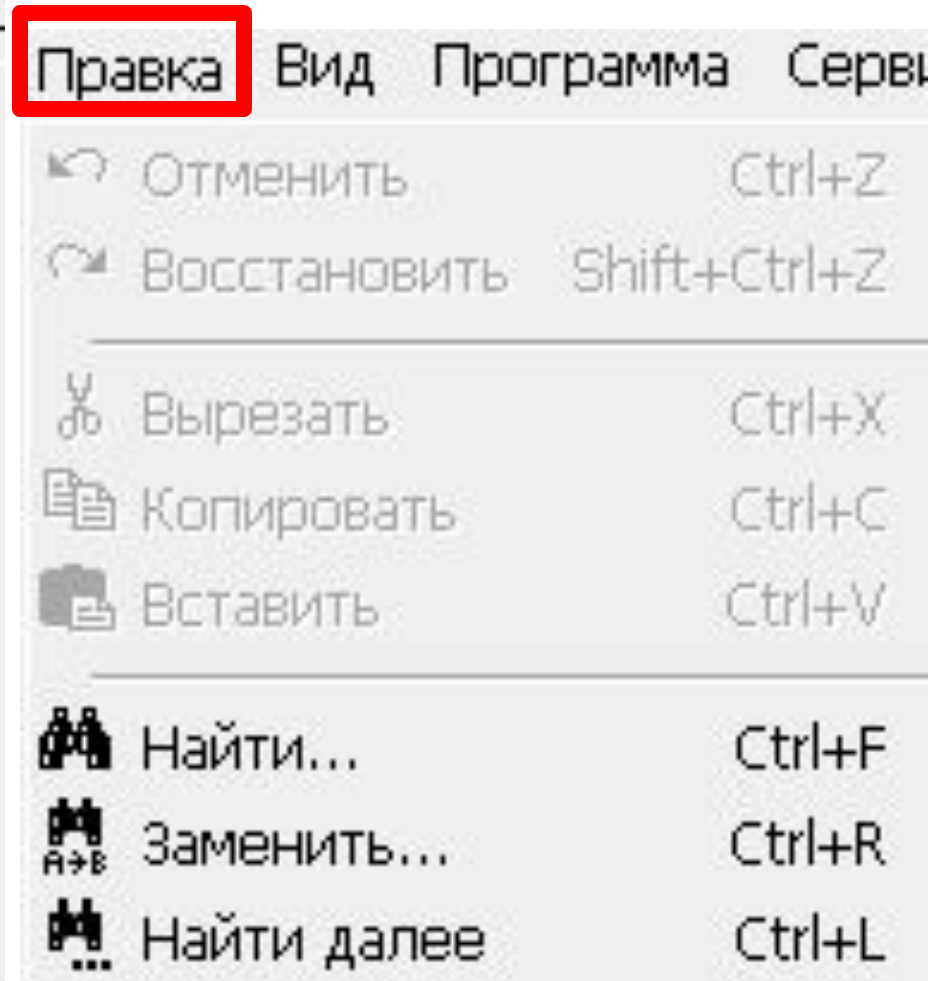
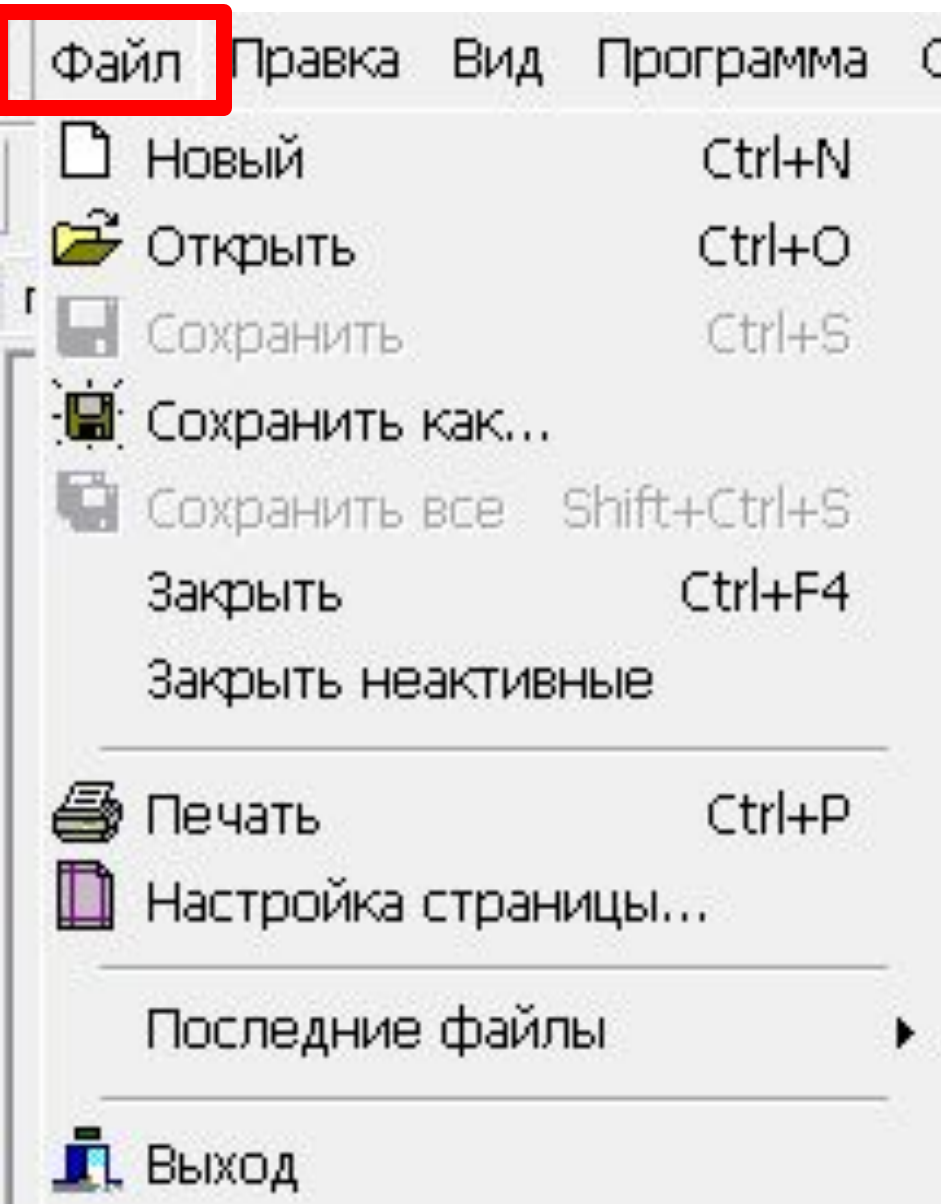
Почти любая компьютерная программа состоит из блоков (модулей), каждый из которых выполняет какое-то одно действие. Программу составляют из этих блоков, как из кирпичиков.

Однако даже в самых простых случаях приходится выполнять действия, без которых не обходится почти ни одна программа – например, выводить информацию на экран или вводить что-то с клавиатуры. Поэтому в каждую программу были введены определённые слова, которые называются библиотечными модулями. Их машинные коды хранятся в специальных файлах (библиотеках) и подсоединяются к программе на этапе построения.

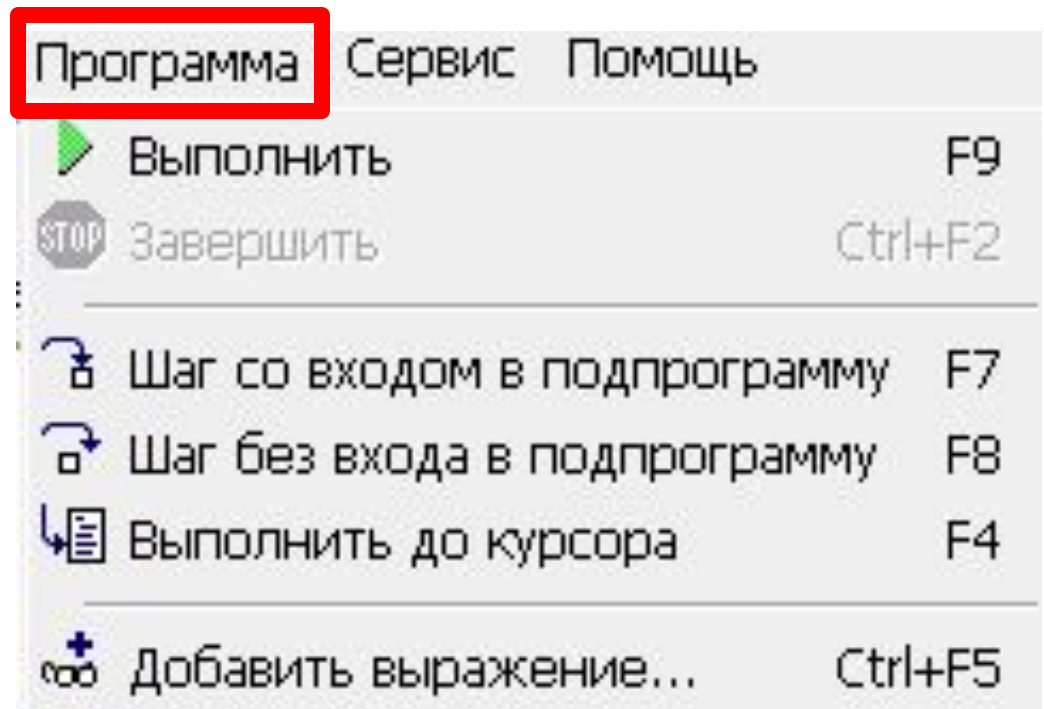
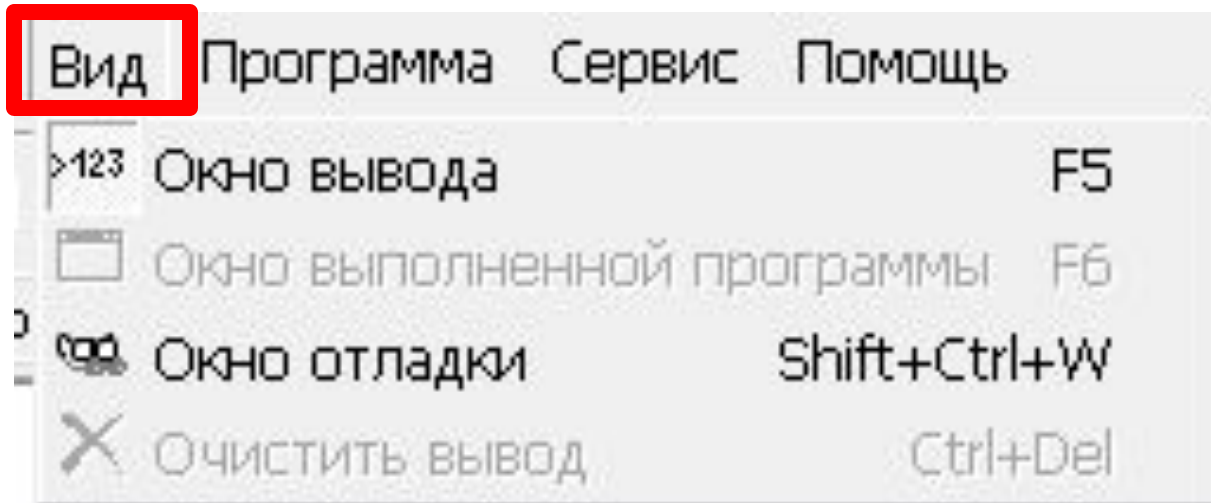
Очень важно:

- 1.** Компилятору языка Паскаль безразлично, какие буквы вы используете при наборе программы: строчные или заглавные.
- 2.** При написании текста программы вы можете свободно вставлять пробелы и перевод строки между независимыми операторами. Но при этом нужно, чтобы ваша программа была легко читаема!

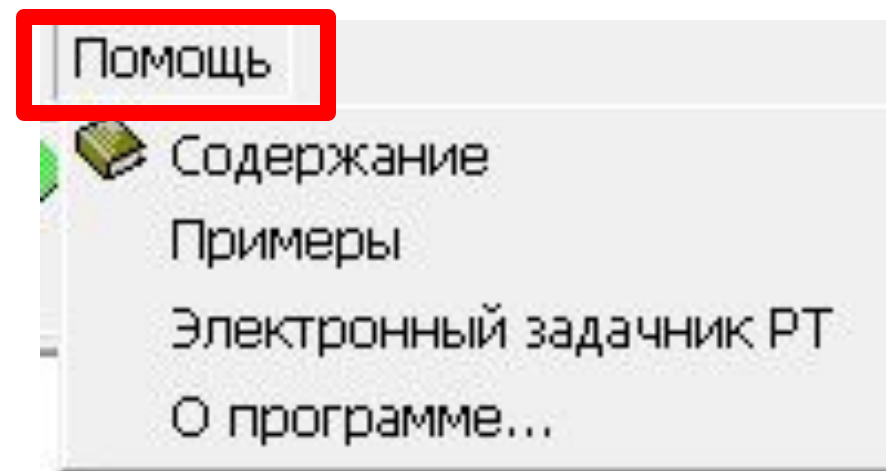
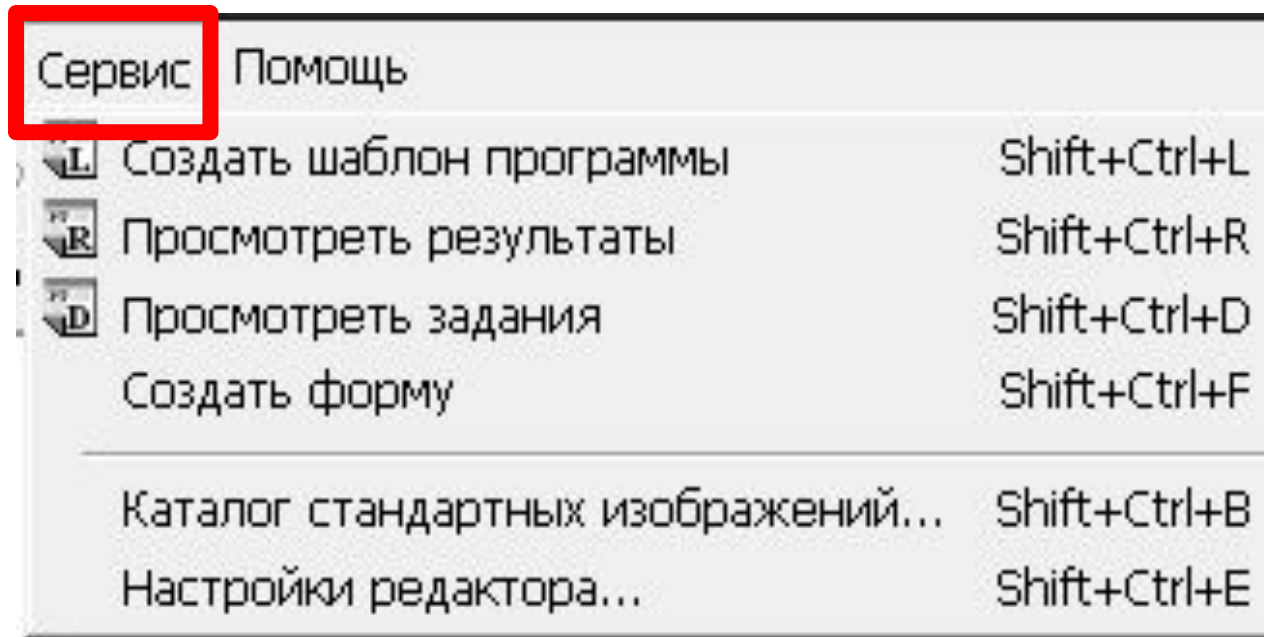
Вкладки программы:



Вкладки программы:

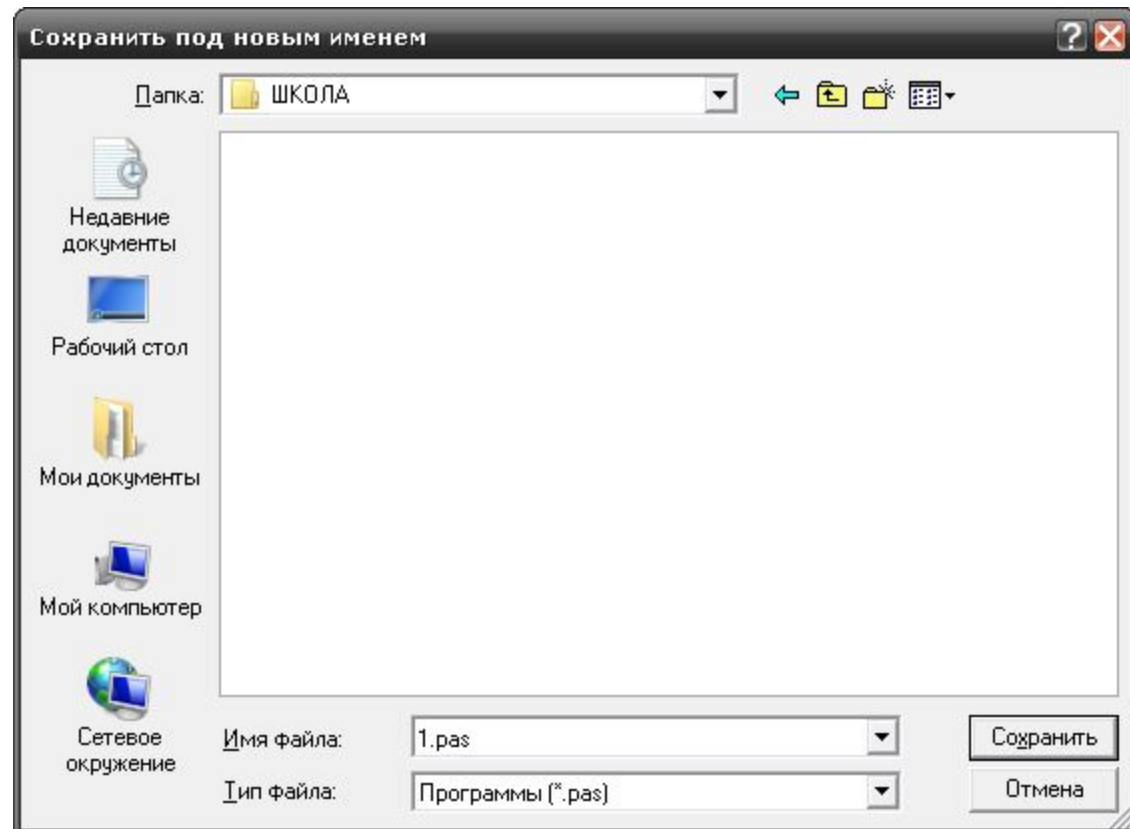
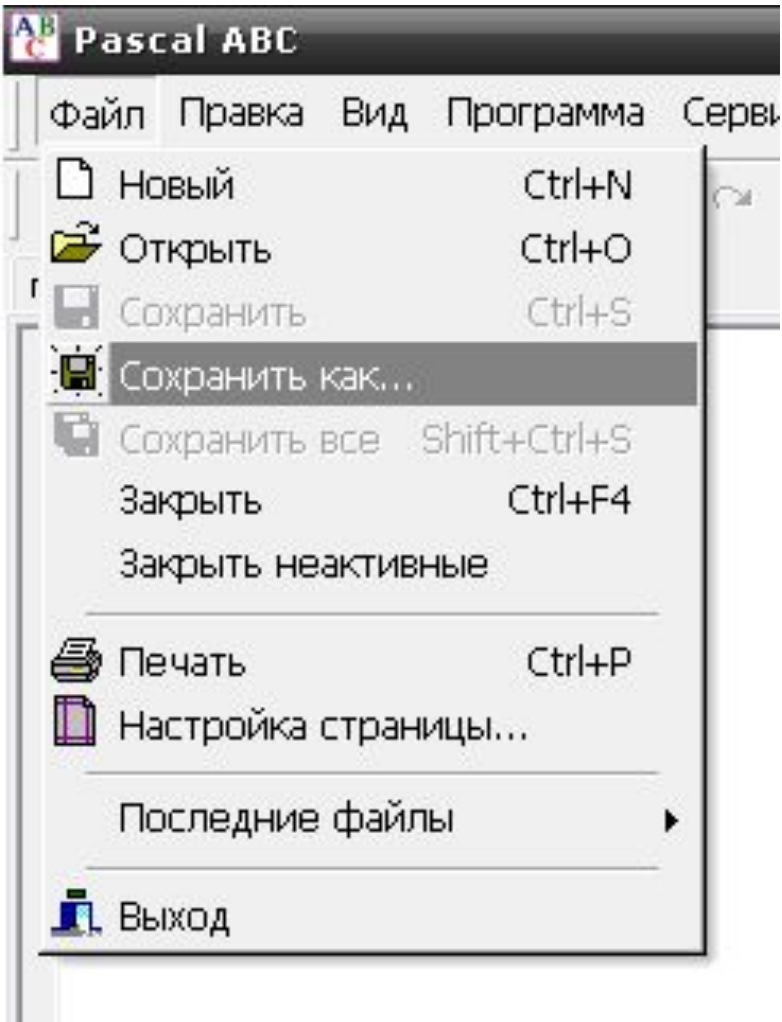


Вкладки программы:



Сохранение программы:

Сохранение происходит с расширением **.PAS**



ЗАДАНИЕ:

1) Создайте программу, которая бы выводила на экран текст:

**« Здравствуй друг!
Это вторая строка »**

3) Напиши программу, которая выводит на экран текст:

**« Важно
не путать Write
и WriteLn! »**