

ДИАГРАММА

ЧИСЛО

ДИАПАЗОН

ССЫЛКА

ЯЧЕЙКА

РАБОЧАЯ КНИГА

ФУНКЦИЯ

MICROSOFT

ФОРМУЛА

EXCEL

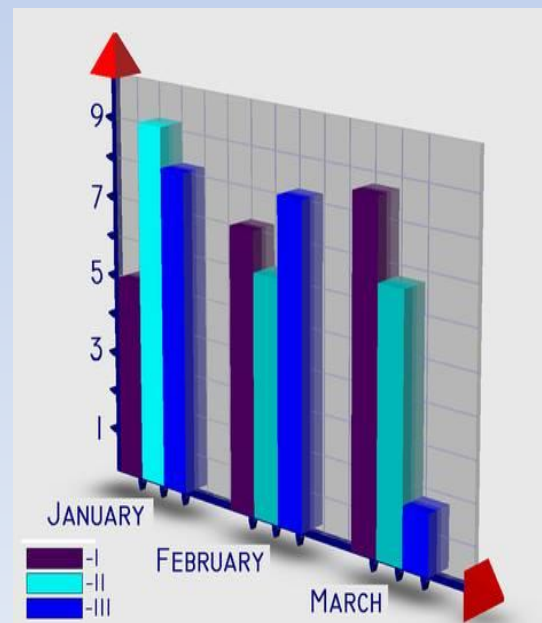
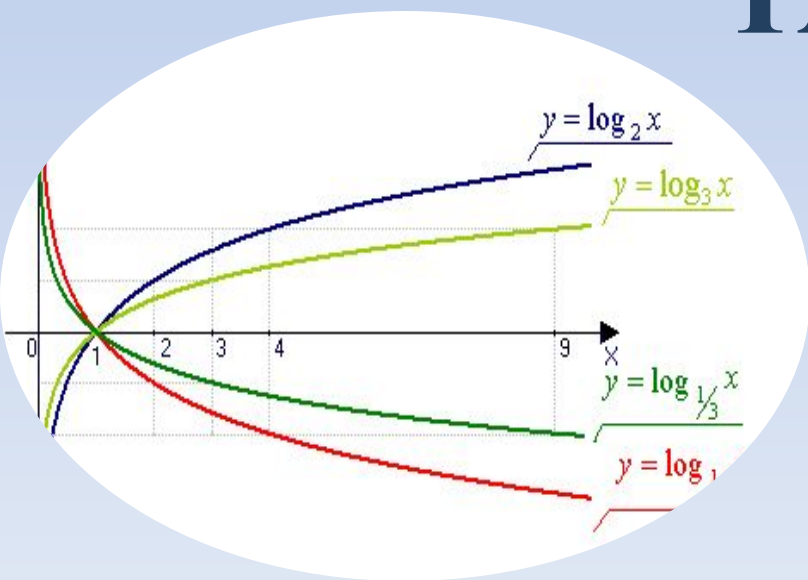
АДРЕС

ЭЛЕКТРОННАЯ

РАВНО

ТАБЛИЦА

ПОСТРОЕНИЕ ДИАГРАММ И ГРАФИКОВ В ЭЛЕКТРОННЫХ ТАБЛИЦ





Человек в течение всей жизни постоянно находится под воздействием электромагнитных полей, разных по характеру и интенсивности. Ученые разных стран установили, что влияние мобильного телефона на здоровье человека зависит от фирмы производителя. Выяснили, что сотовые телефоны следующих фирм: превышают допустимую норму излучения на 18% - Nokia, 20% - Motorola, 16% - Siemens, SonyEricsson – 14%, Samsung – 22%, Alcatel – 10%;

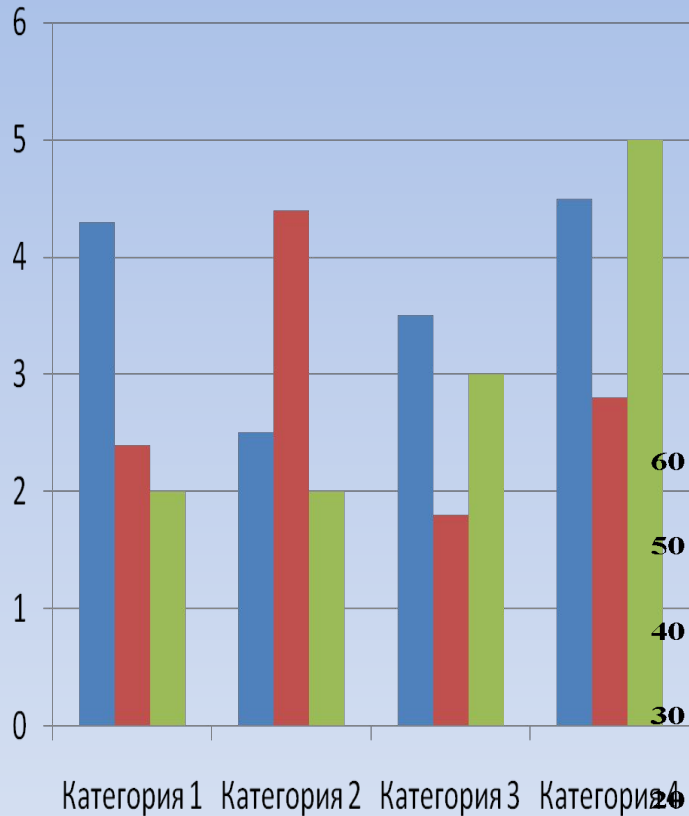
влияют на зрение 10% - Nokia, 13% - Motorola, 7% - Siemens, SonyEricsson – 11%, Samsung – 15%, Alcatel – 5%;

способствуют нарушению фаз сна 12% - Nokia, 8% - Motorola, 10% - Siemens, SonyEricsson – 5%, Samsung – 18%, Alcatel – 2%.

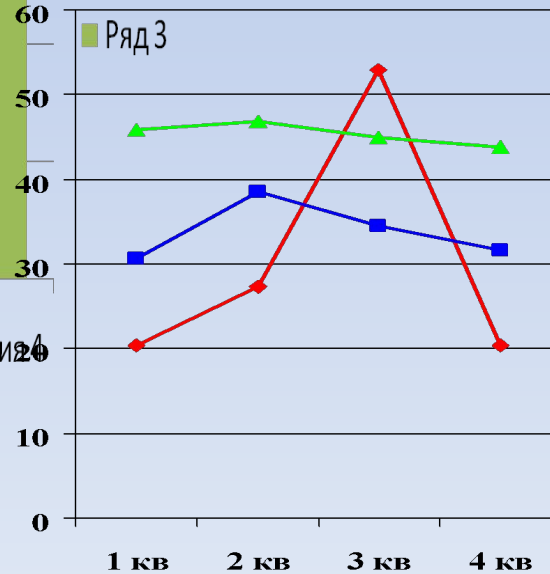
Диагра́мма (греч. *Διάγραμμα* (diagramma) — изображение, рисунок, чертёж) — графическое представление числовых данных, позволяющее быстро оценить соотношение нескольких величин.

Представляет собой геометрическое символическое изображение информации с применением различных приёмов техники визуализации.

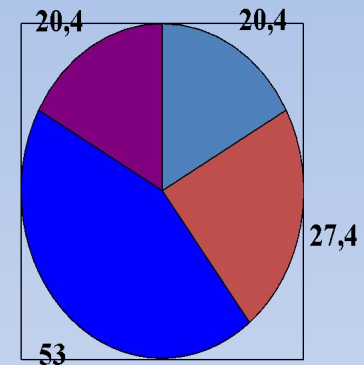
Основные типы диаграмм



Ряд 1
Ряд 2
Ряд 3



Восток
Запад
Север



1 кв
2 кв
3 кв
4 кв

АЛГОРИТМ ПОСТРОЕНИЯ ДИАГРАММ

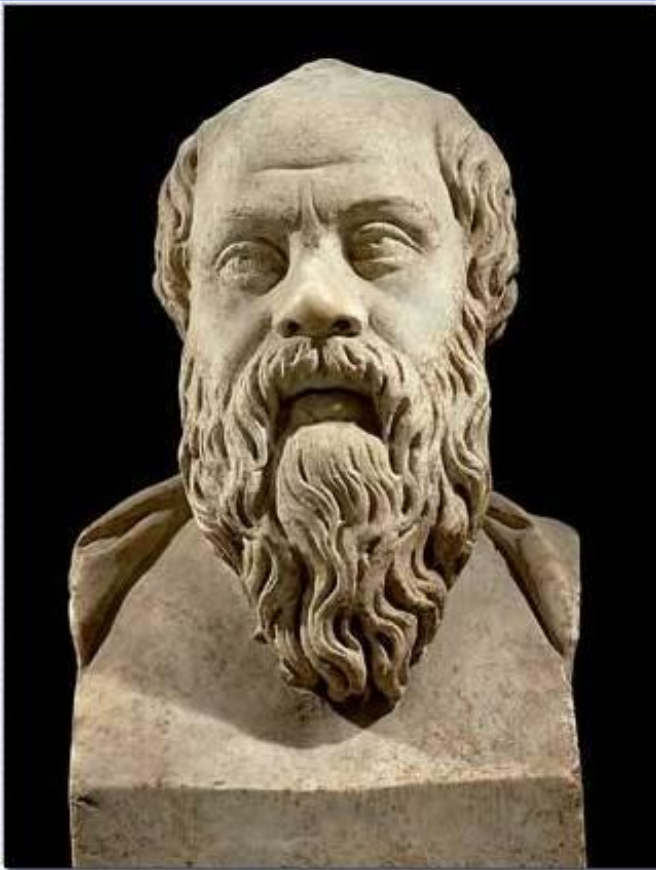
1. Создание таблицы с числовыми данными.
2. Выделение необходимого диапазона данных
3. Запуск Мастера диаграмм
4. Выбор типа диаграммы
5. Форматирование и редактирование областей диаграммы

ДОМАШНЕЕ ЗАДАНИЕ

- 1) § 3.3
- 2) *Дополнительно:* на сайте [Википедия — свободная энциклопедия](http://ru.wikipedia.org/) ru.wikipedia.org/ познакомиться с материалом “Ботанические диаграммы. Анимированные диаграммы”

Сократ

(469–399 до н.э.)



«Если человек сам следит за своим здоровьем, то трудно найти врача, который знал бы лучше полезное для его здоровья, чем он сам».