

**Тема урока:
движение вод в мировом
океане.**

Для учеников 6 класса.

Что такое волна?

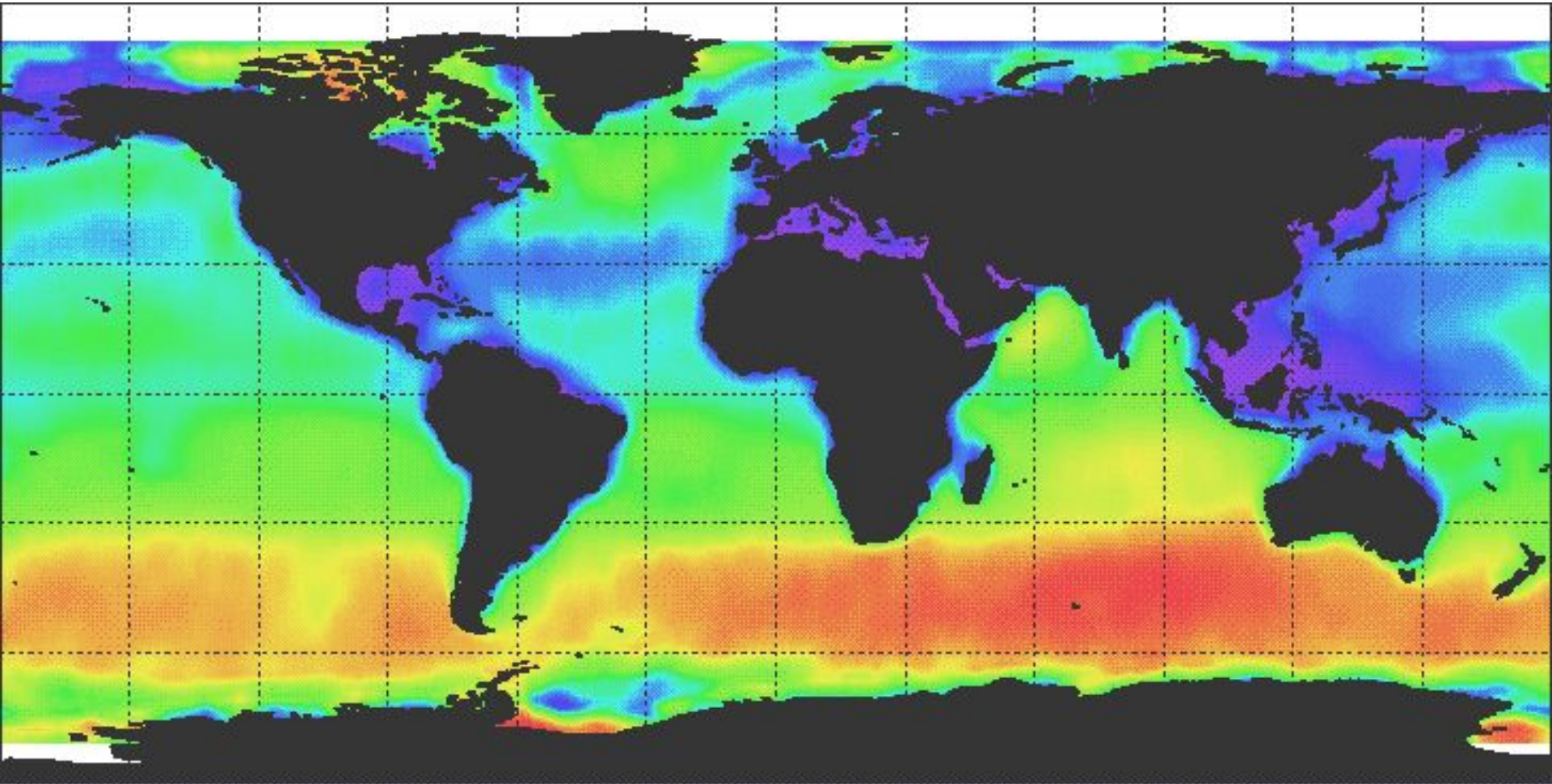
- **Волна представляет собой движение частичек воды по**



Ветровые волны



Ветровые волны



Высота волн (м)

Цунами

ЦУНАМИ

Гравитационная волна большой длины



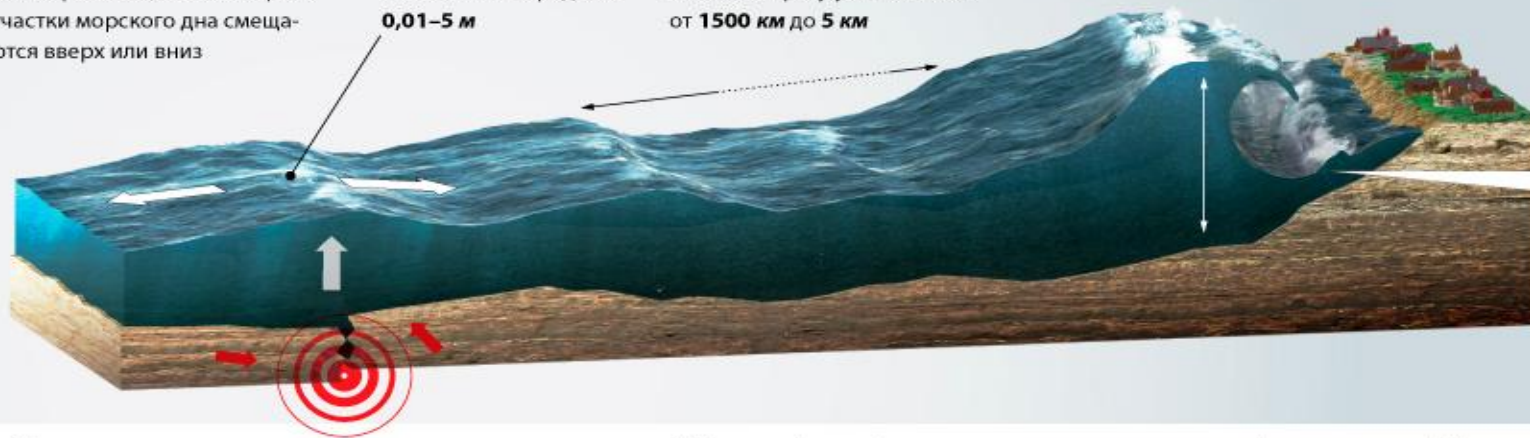
80% цунами возникают на периферии Тихого океана, включая западный склон Курило-Камчатского желоба

Чаще всего цунами возникают в результате подводных землетрясений, из-за которых участки морского дна смещаются вверх или вниз

Высота волн в области их возникновения колеблется в пределах **0,01–5 м**

Расстояние между соседними гребнями волн по мере приближения к берегу уменьшается от **1500 км до 5 км**

У побережья высота волн может достигать **10 м**, а в участках со сложным рельефом (клинообразных бухтах, долинах рек и т.д.) — **свыше 50 м**



Во время цунами в движение приходит вся толща воды. «Упираясь» в прибрежное дно, обладающая большой кинетической энергией волна закручивается и высоко поднимается

Самые разрушительные цунами за последние 50 лет

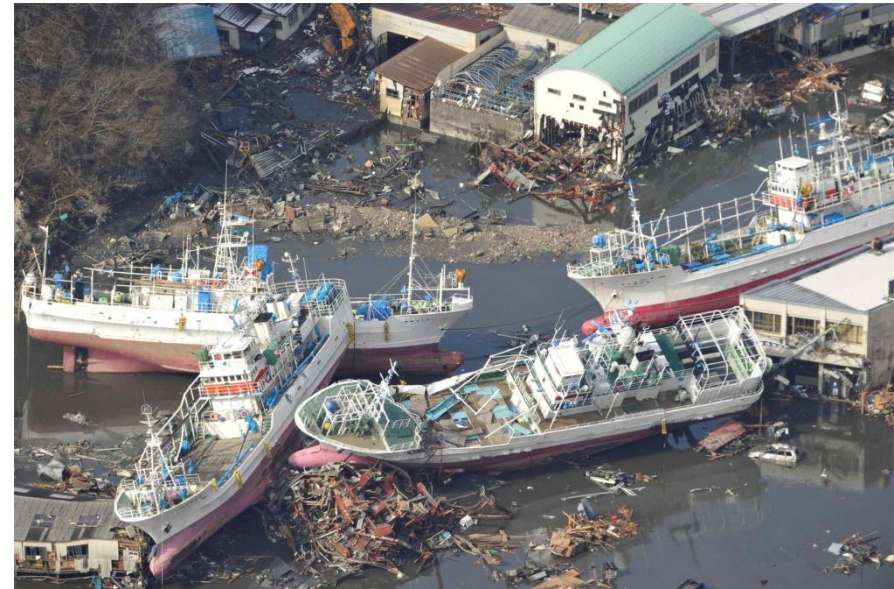
Источник: Национальное управление океанических и атмосферных исследований США

Магнитуда землетрясения	9,5	6,9	8,1	7,7	7,8	7	9	7,7	8
Дата	22.05.1960	23.02.1969	16.08.1976	12.12.1979	12.12.1992	17.07.1998	26.12.2004	17.07.2006	27.02.2010
Местоположение	Чили	Индонезия, Макассарский пролив	Филиппины	Колумбия	Индонезия, море Флорес	Папуа-Новая Гвинея	Индонезия, о. Суматра	Индонезия, о. Ява	Чили
Количество погибших	1263	600	4456	600	2500	2183	227 898	664	528
Макс. высота волны, м	25	4	8,5	6	26,2	15	50,9	10	11,2

Цунами



Последствия цунами

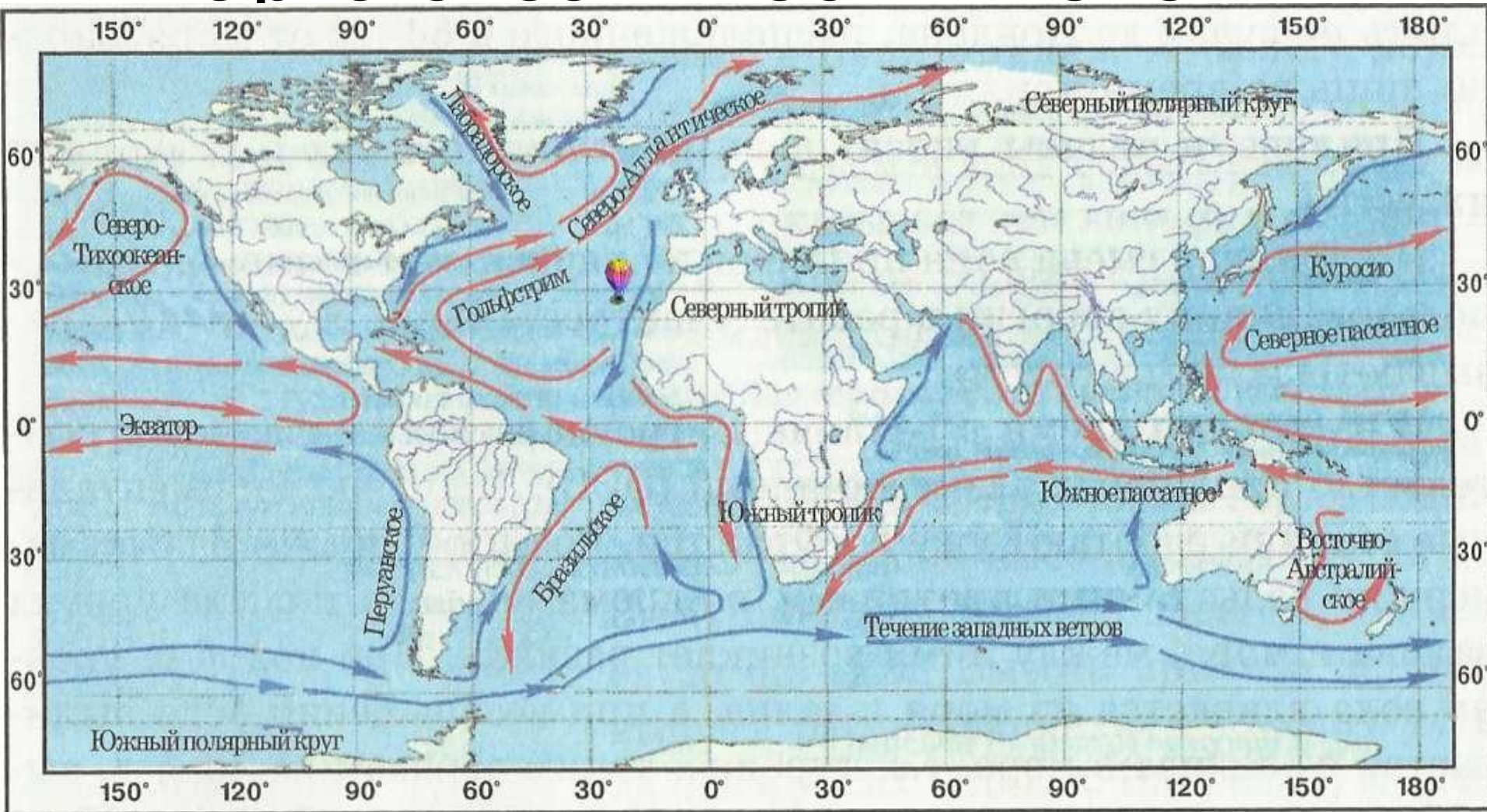


Океанические течения

На направление течения влияют:

1. Ветер
2. Дно океана
3. Очертание материков
4. Вращение Земли вокруг своей оси.

Карта океанических течений



<http://islatenerife.ru>

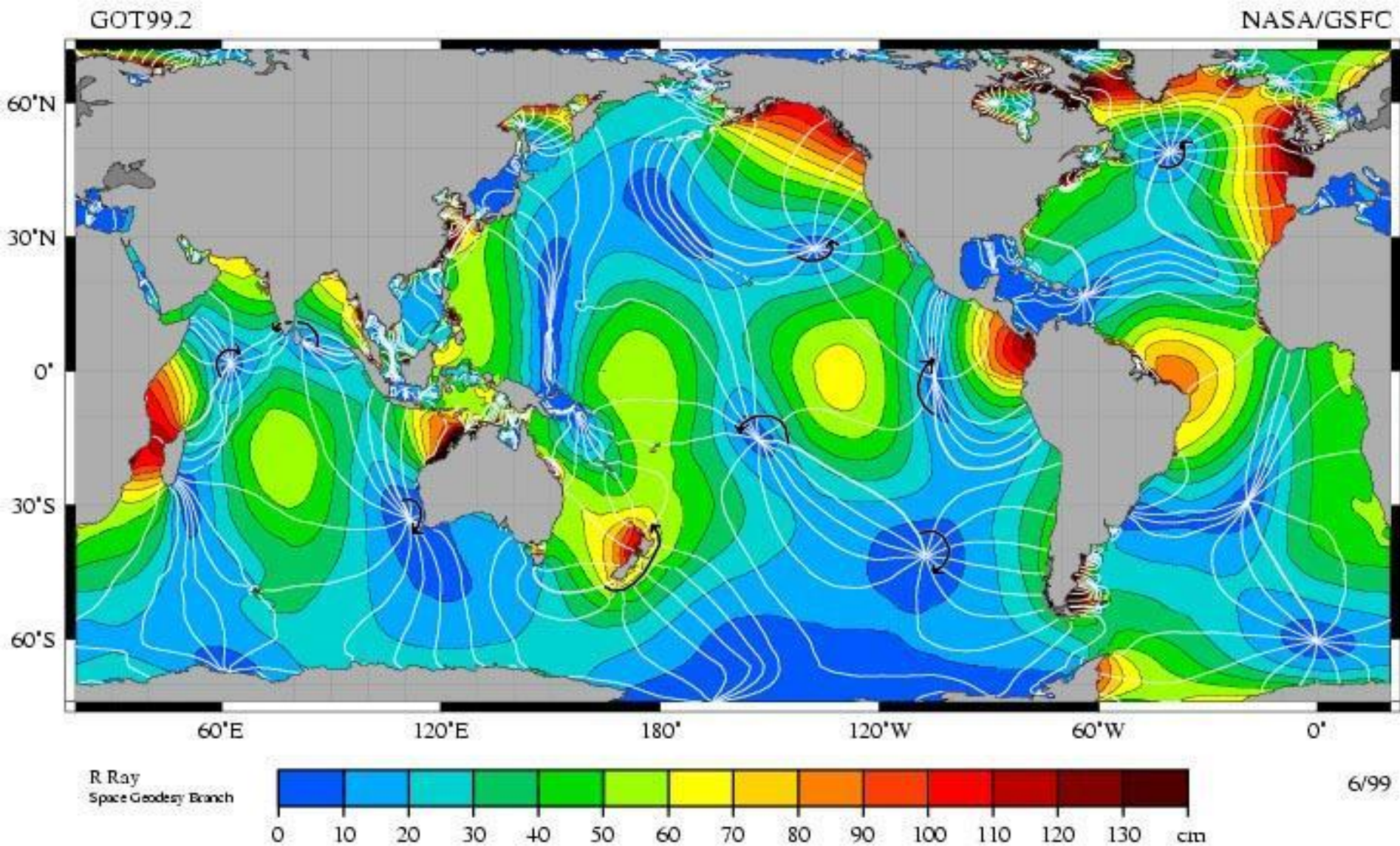
Приливы и отливы



Приливы и отливы



Карта приливов и отливов



Термины, которые надо знать

1. Штиль
2. Волна
3. Цунами
4. Течения
5. Прилив и отлив

Домашнее задание

Стр. 47,

вопросы письменно