

Проектно-исследовательская работа
По курсу внеурочной деятельности
<<Слово на карте >>

ПРИПЯТЬ. ВЧЕРА, СЕГОДНЯ, ЗАВТРА.... (ПОСЛЕДСТВИЯ АВАРИИ НА ЧЕРНОБЫЛЬСКОЙ АЭС)

Выполнили: Башаров В., Хитров
А.,
8 А класс
ГБОУ СОШ №348
Невского района Санкт-
Петербурга

Руководитель: Силавс А.
Н.,
учитель русского языка и
литературы.

▣ Задачи:

1. Собрать информацию об истории Припяти.
2. Изучить события аварии на Чернобыльской АЭС.
3. Проанализировать последствия взрыва и негативного воздействия радиационного фона на окружающую среду и изучить условия возможного восстановления жизнедеятельности города.

▣ Методы исследования:

1. Анализ источников информации;
2. Изучение и обобщение;

▣ Объект исследования: Город Припять

▣ Предмет исследования: последствия аварии на Чернобыльской АЭС.



▣ План работы:

- ▣ 1. Введение
- ▣ 2. Основная часть
- ▣ 3. Приложение. Интересные факты
- ▣ 4. Заключение
- ▣ 5. Источники информации

ИСТОРИЯ ПОЯВЛЕНИЯ ГОРОДА ПРИПЯТЬ



ЧЕРНОБЫЛЬСКАЯ АЭС



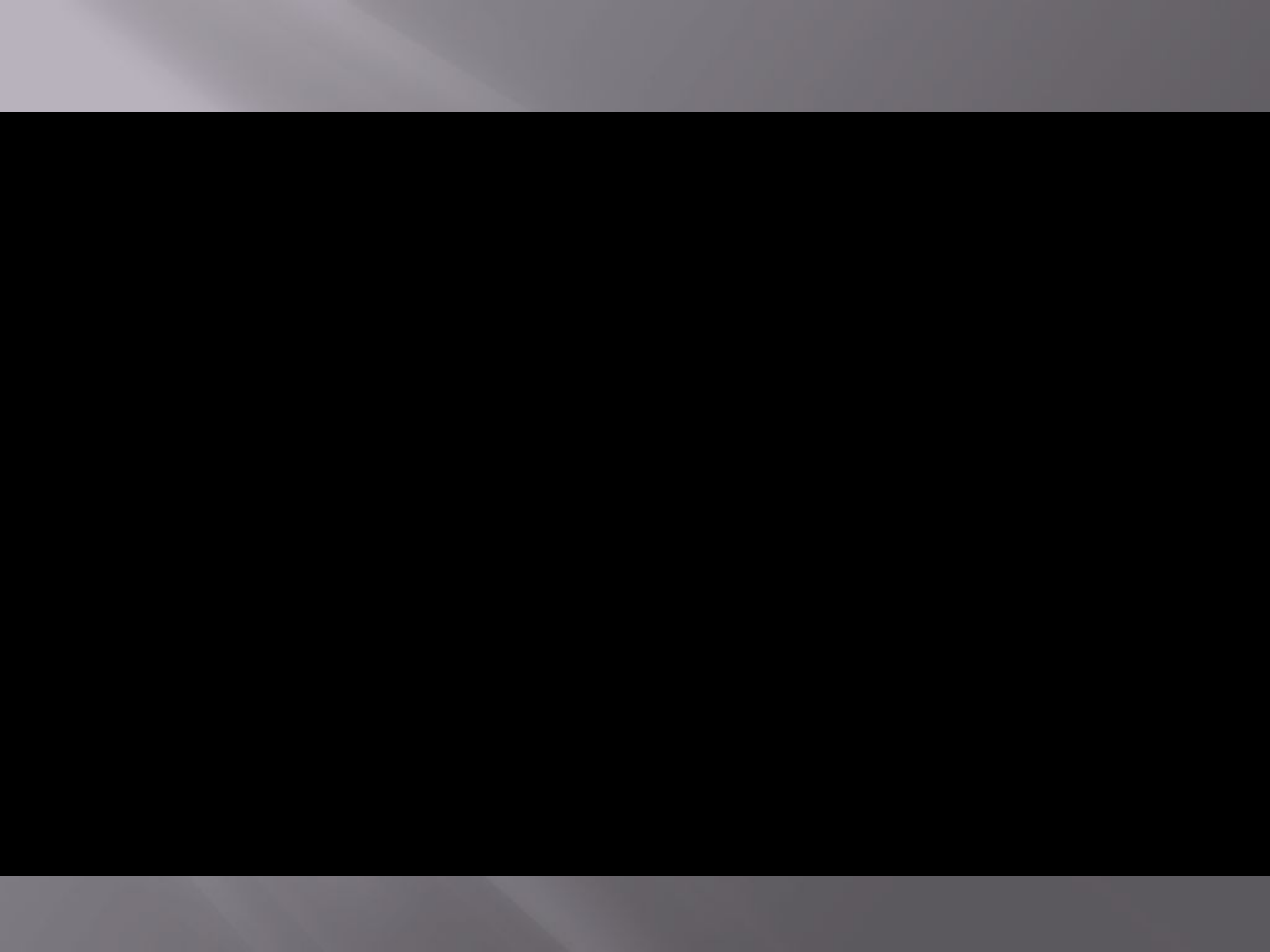


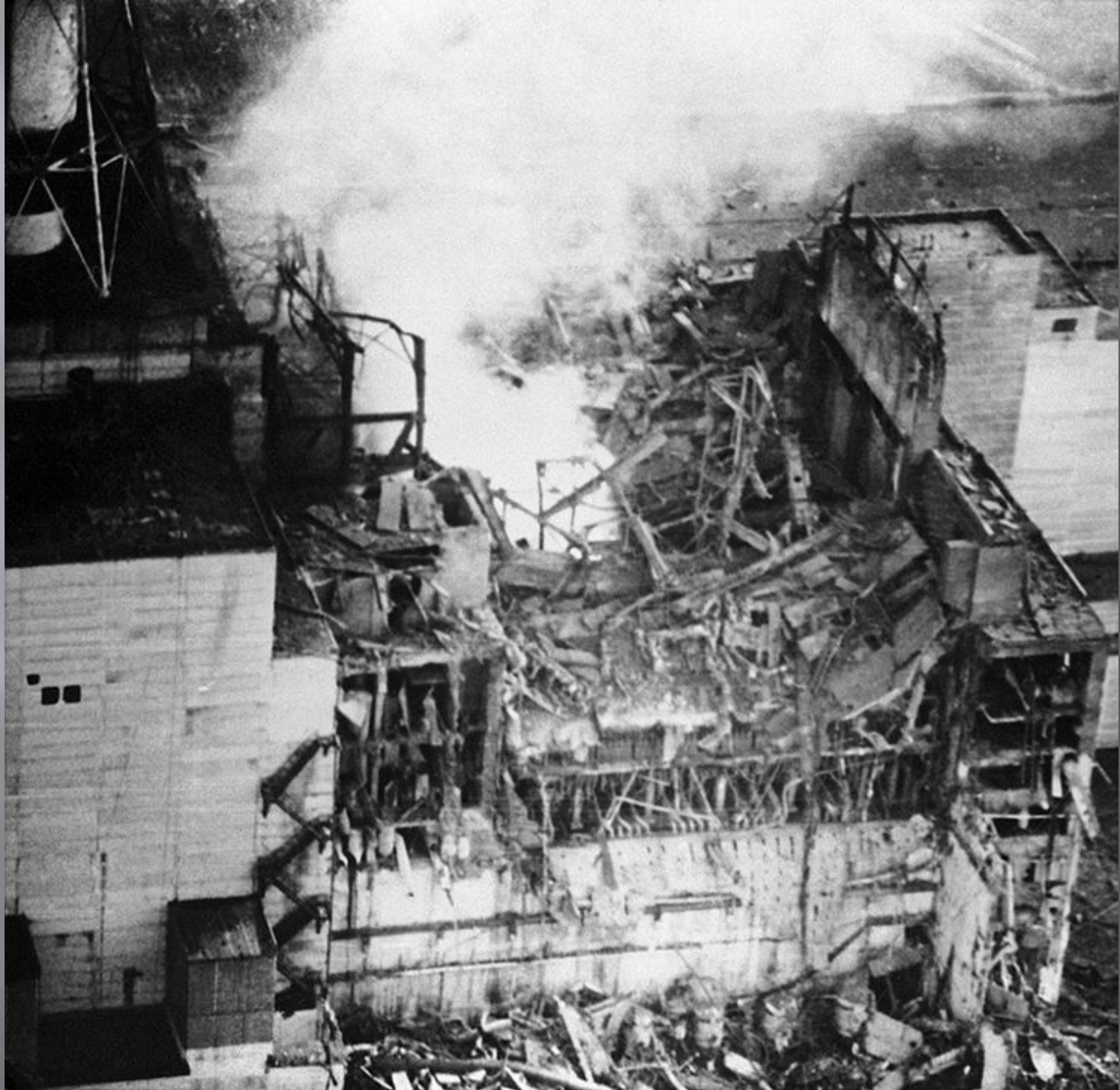


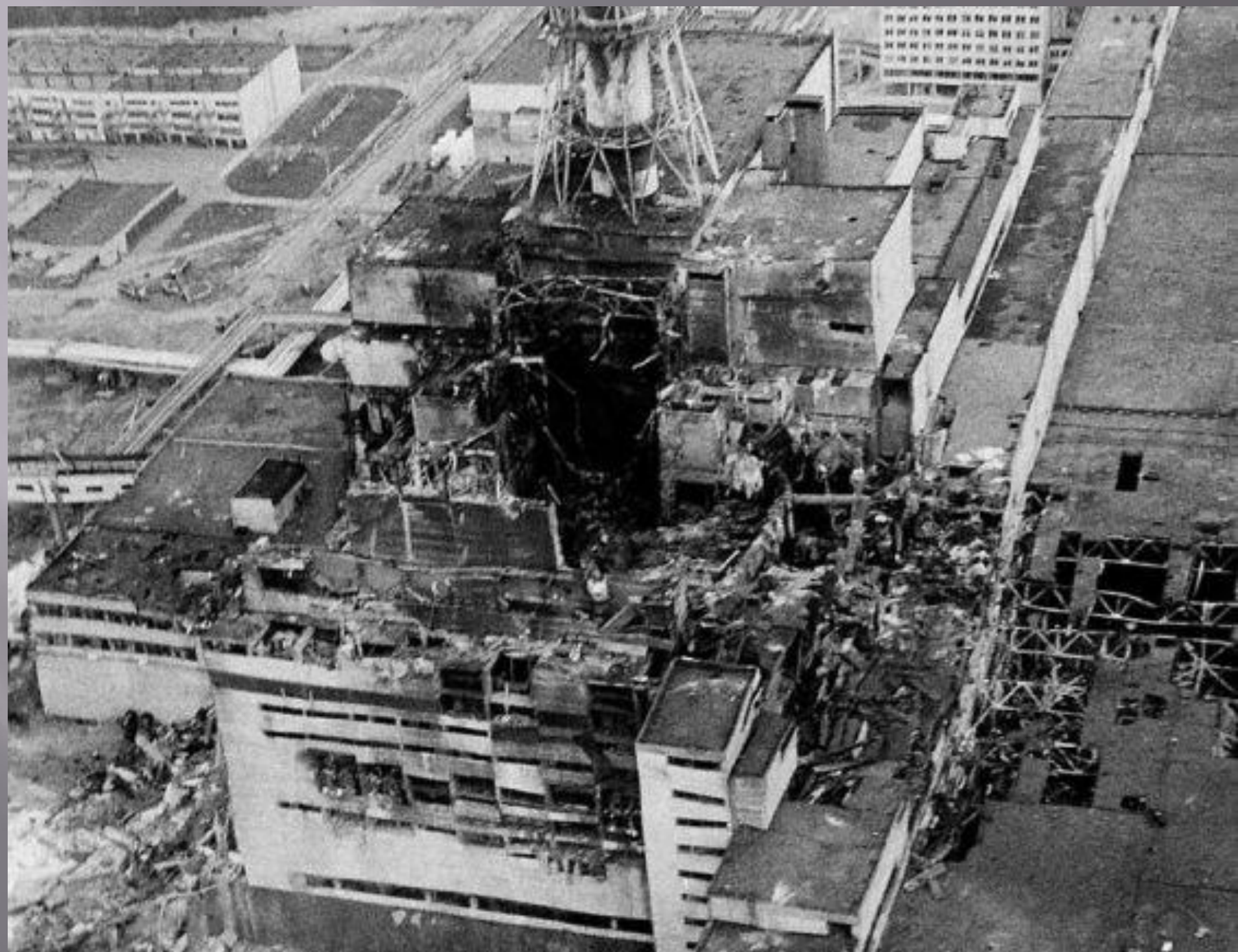
ОАЭД И ОМН
А ИИИЗА
БАДУУ ЖИТ
БЕРНЭ
И ОНУЭВ

















Голос принадлежит диктору Припятского городского радио - Нине Мельник

Внимание, Уважаемые товарищи! Городской совет народных депутатов сообщает, что, в связи с аварией на Чернобыльской атомной электростанции, в городе Припяти складывается неблагоприятная радиационная обстановка. Партийными и советскими органами, воинскими частями принимаются необходимые меры. Однако, с целью обеспечения полной безопасности людей, и, в первую очередь, детей, возникает необходимость провести временную эвакуацию жителей города в ближайшие населённые пункты Киевской области. Для этого к каждому жилому дому сегодня, двадцать седьмого апреля, начиная с четырнадцати ноль-ноль часов будут поданы автобусы в сопровождении работников милиции и представителей горисполкома. Рекомендуется с собой взять документы, крайне необходимые вещи, а также, на первый случай, продукты питания. Руководителями предприятий и учреждений определён круг работников, которые остаются на месте для обеспечения нормального функционирования предприятий города. Все жилые дома на период эвакуации будут охраняться работниками милиции. Товарищи, временно оставляя своё жильё, не забудьте, пожалуйста, закрыть окна, выключить электрические и газовые приборы, перекрыть водопроводные краны. Просим соблюдать спокойствие, организованность и порядок при проведении временной эвакуации.











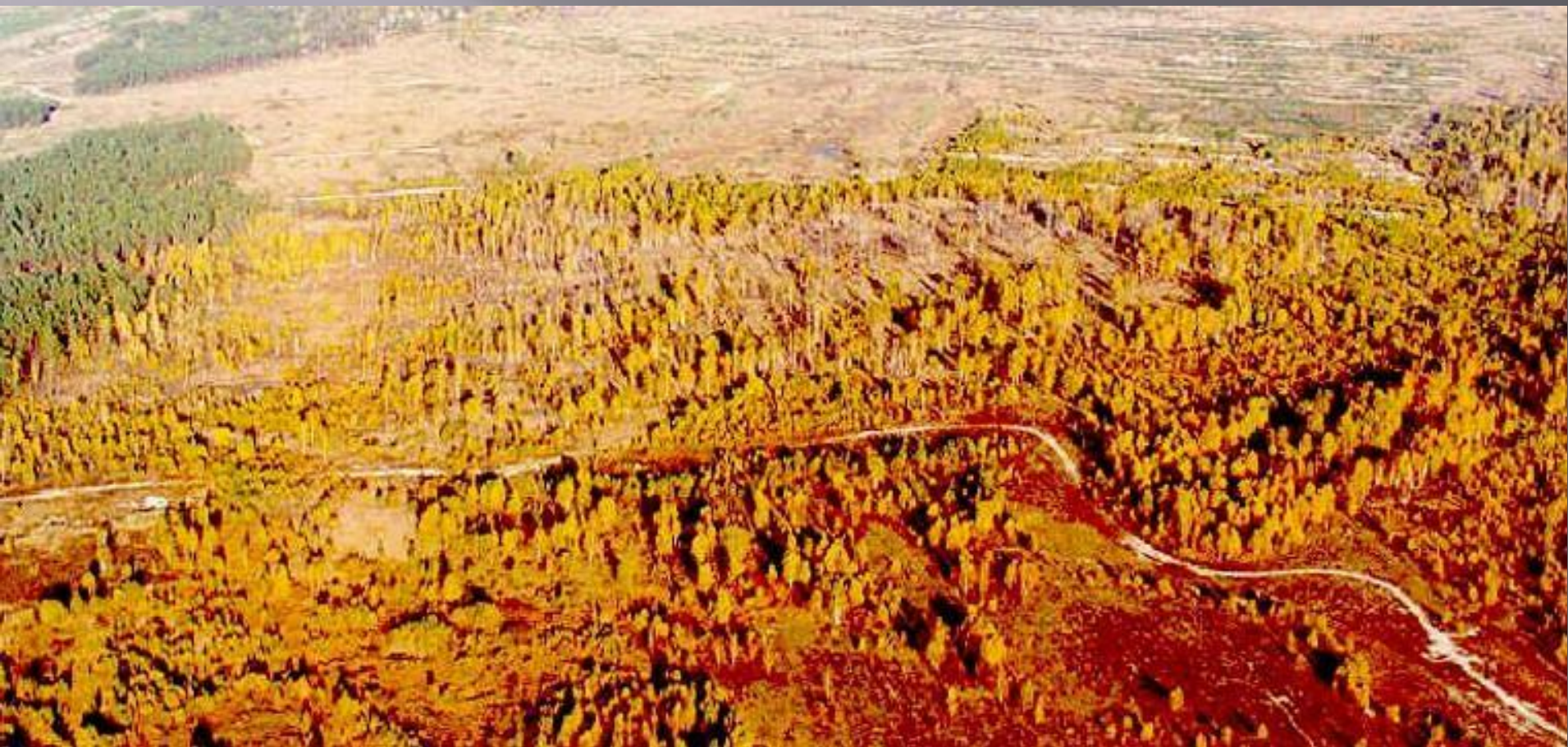
Река Припять







Рыжий лес



Чернобыльник







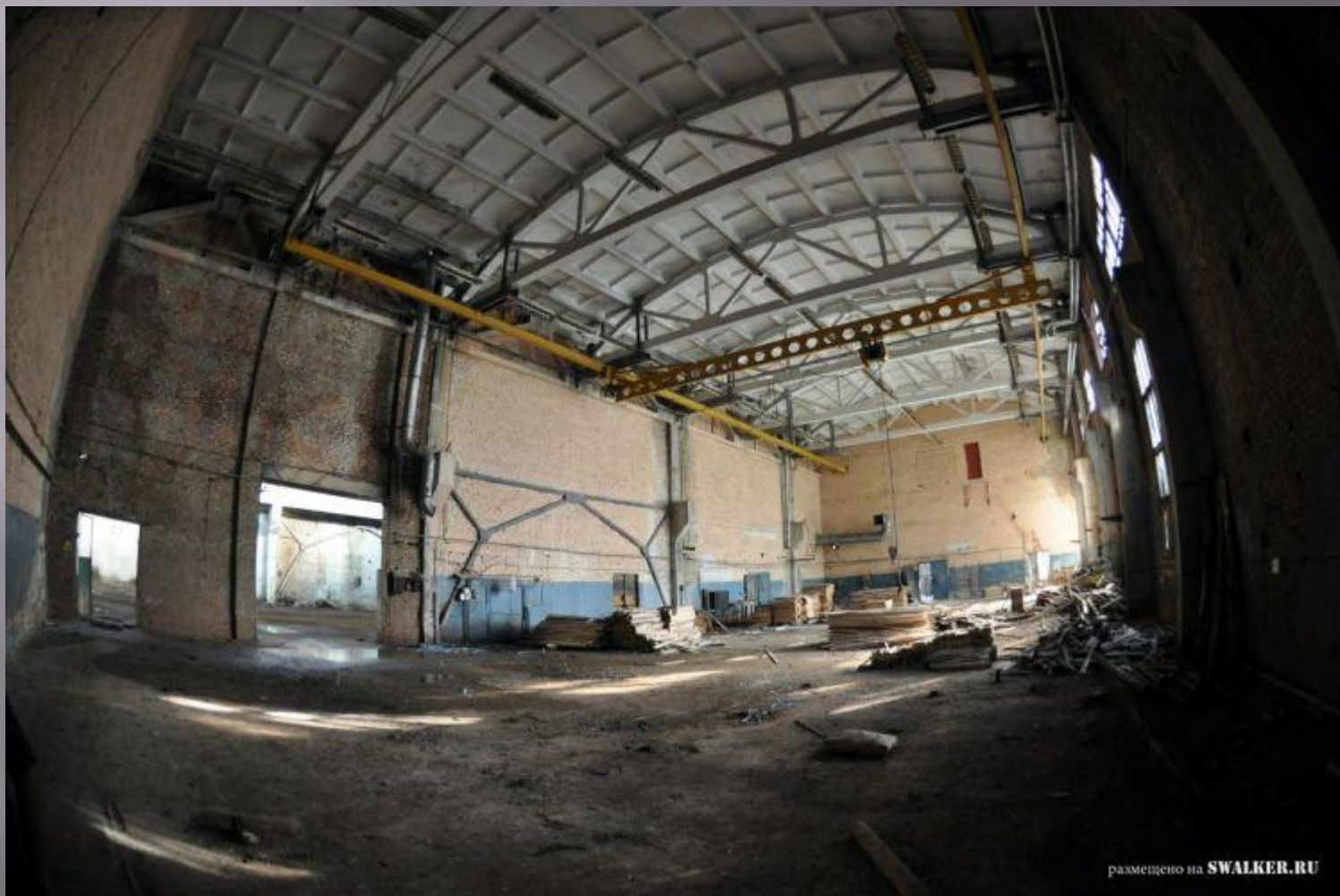
Спецпрачечная



Станция обезжелезивания и фторирования воды



Гараж спецтехники



КПП







EPA/UPG









ОБ'ЄКТ
Централізоване сховище
відпрацьованого ядерного палива
українських АЕС







**Спасибо за
внимание!**