

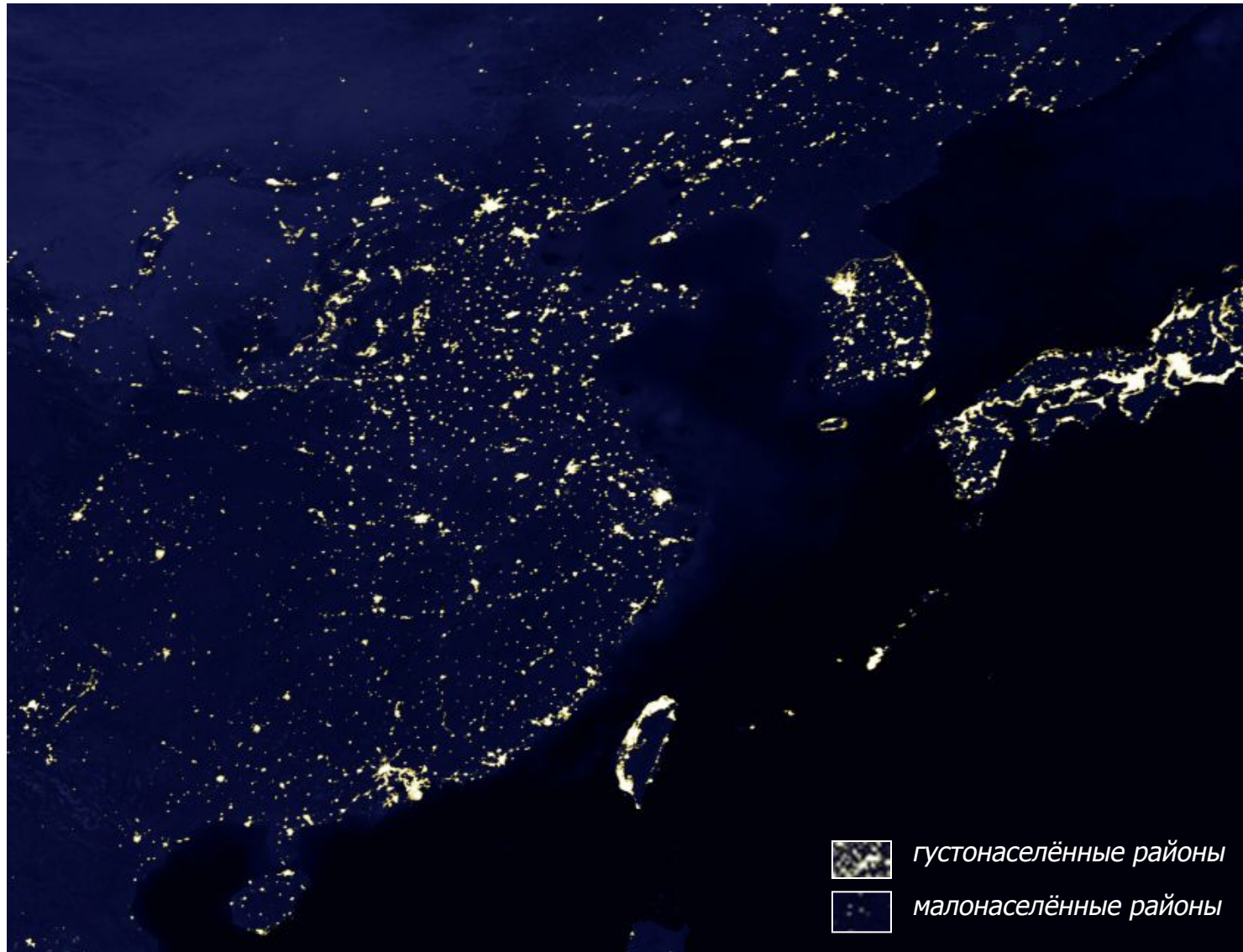
Восточная Азия



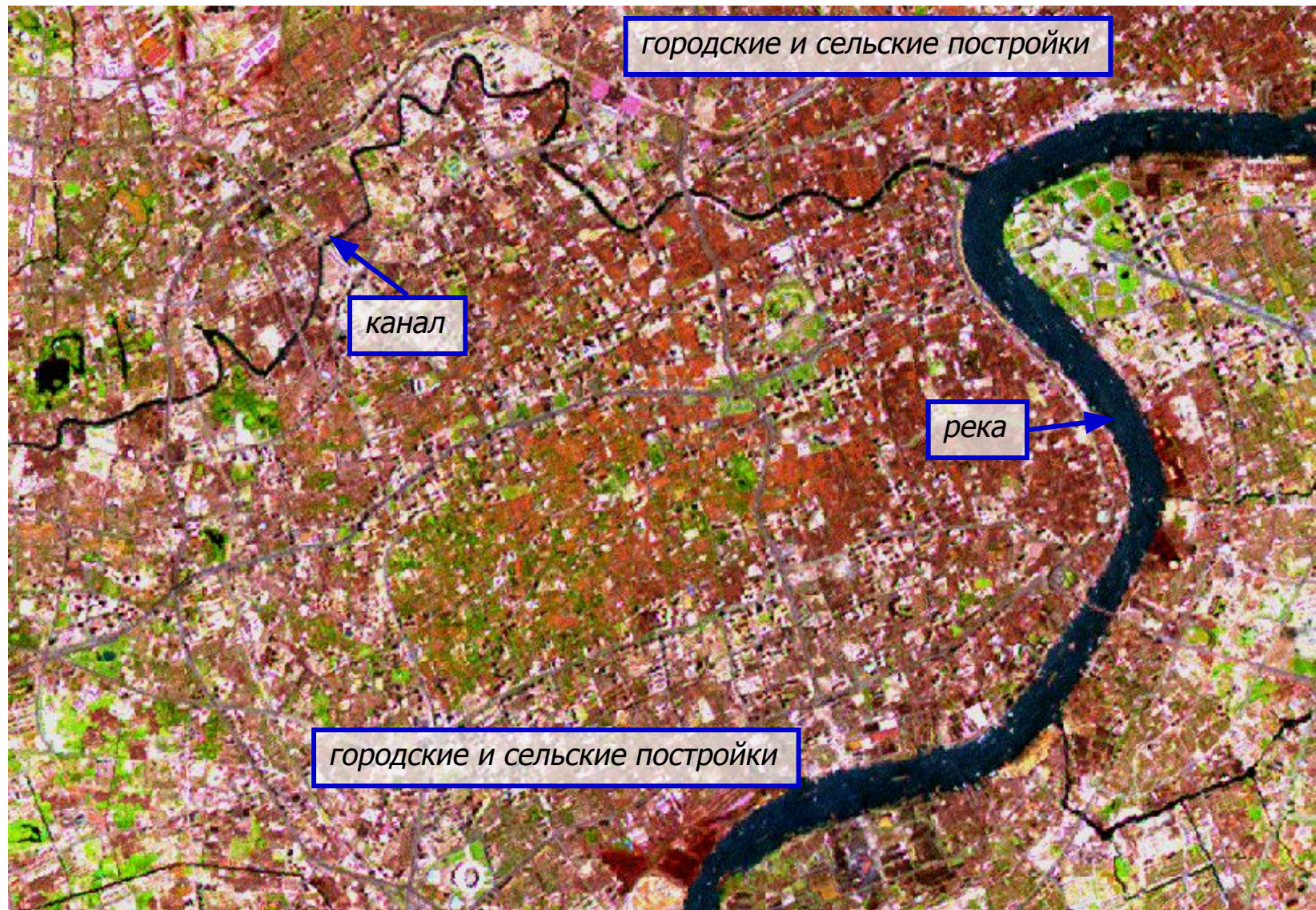
1. Размещение населения в Восточном Китае и Корее
2. Центральная часть Шанхая (Китай)
3. Центральная часть Сеула (Южная Корея)
4. Рисовые чеки (Корея)

КРАТКОЕ ТЕМАТИЧЕСКОЕ ОПИСАНИЕ

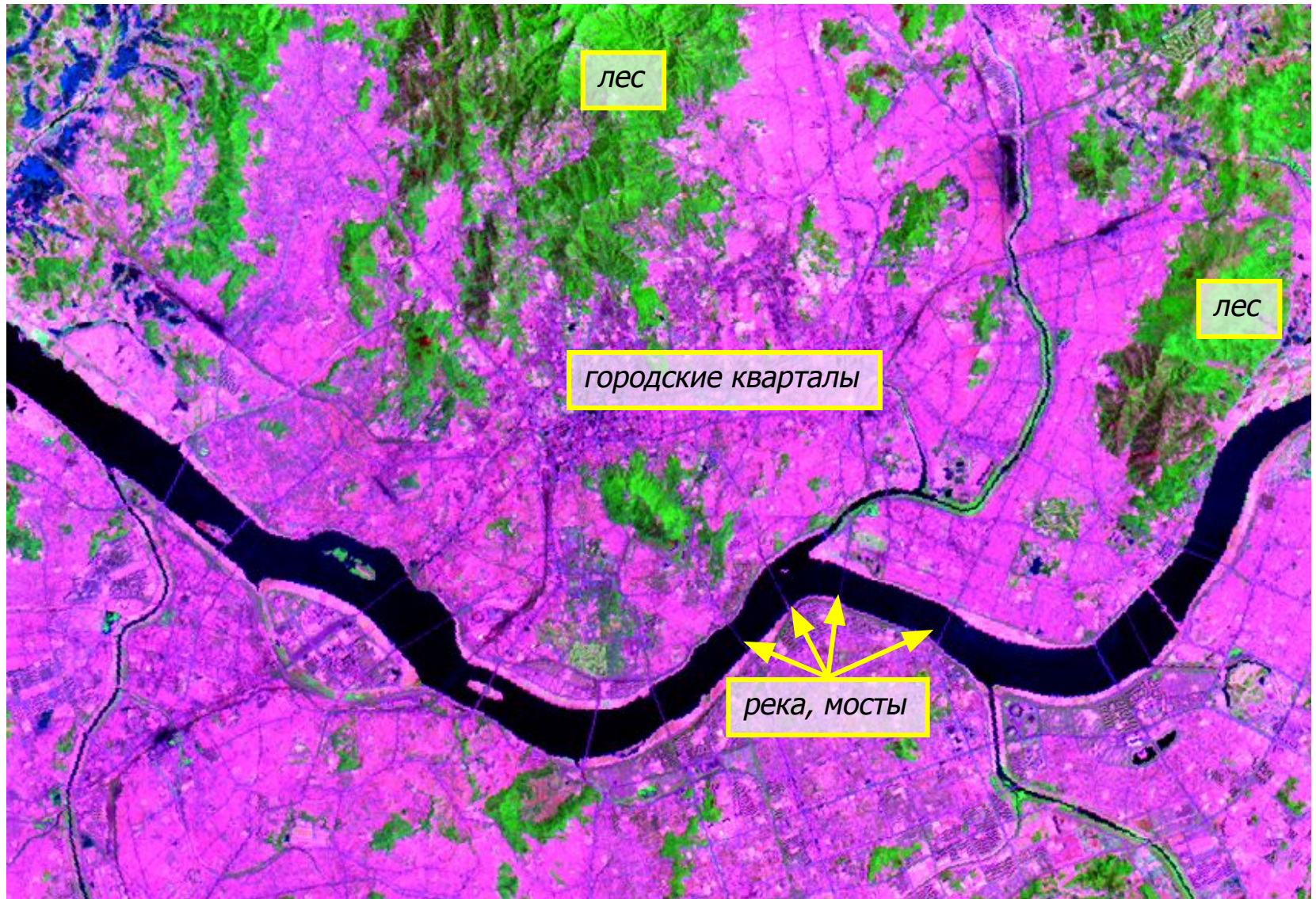
1. Размещение населения в Восточном Китае и Корее



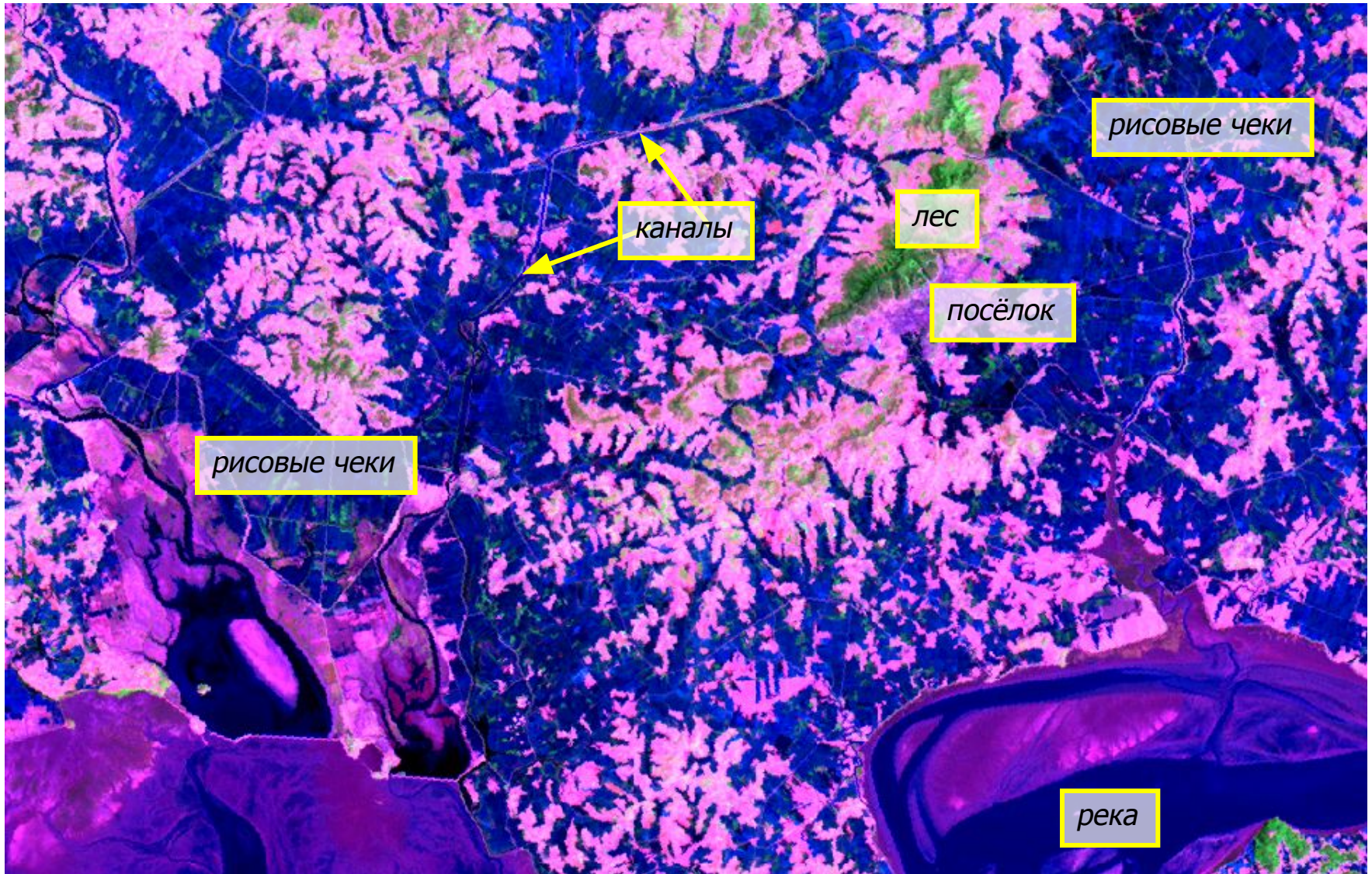
2. Центральная часть Шанхая (Китай)



3. Центральная часть Сеула (Южная Корея)



4. Рисовые чеки (Корея)



1. Размещение населения в Восточном Китае и Корее

Технологические параметры изображения

- ❖ Космический аппарат: Defense Meteorological Satellite Program (DMSP)
- ❖ Пространственное разрешение (исходное): 1000 м, уменьшено
- ❖ Географический центр изображения: 30° 00' с.ш., 120° 00' в.д.
- ❖ Спектральные каналы: ночные тепловые съёмки
- ❖ Прибор: Operational Linescan System (OLS)
- ❖ Дата: 23 октября 2000 года
- ❖ **Дополнительное описание:** Изображение получено в ночное время. Отображены огни городов и населённых пунктов (белые пятна). Незаселённые районы имеют тёмно-синий цвет. Яркими точками выделяются урбанизированные районы. Восточный Китай и Корея имеют примерно одинаковую плотность населения, уровень урбанизации в Корее выше, поэтому на ночном снимке она выделяется более ярким пятном. В Китае светятся города, а сельские районы имеют рассеянное освещение.
- ❖ **Источник:**
http://www.iki.rssi.ru/visibleearth.nasa.gov/view_rec.php?id=1438

2. Центральная часть Шанхая (Китай)

Технологические параметры изображения

- ❖ Космический аппарат: Ландсат (Landsat)
- ❖ Пространственное разрешение (исходное): 28 м и 15 м
- ❖ Географический центр изображения: 31° 13' с.ш., 121° 28' в.д.
- ❖ Спектральные каналы: 1, 8, 7
- ❖ Прибор: ETM+
- ❖ Дата: 3 июля 2001 года
- ❖ **Дополнительное описание:** Изображение синтезировано в псевдоцветах. Городские и сельские постройки отображены белым и коричневым цветами, изображение имеет регулярный пятнистый рисунок. Растительность отображена зелёным цветом, река и каналы – тёмно-синим и чёрным цветами. Светлые точки в русле реки – корабли.
- ❖ **Источник:** <http://glois.umd.edu>/<http://glois.umd.edu/>,
<http://glois.umd.edu/>, <http://glois.umd.edu/>,
<http://www.glois.umd.edu/>, <http://www.glois.umd.edu/>,
<http://www.glois.ru/><http://www.glois.ru/>,
<http://www.glois.ru/>,
<http://www.glois.ru/>

4. Рисовые чеки (Корея)

Технологические параметры изображения

- ❖ Космический аппарат: Ландсат (Landsat)
- ❖ Пространственное разрешение (исходное): 28 м
- ❖ Географический центр изображения: 37° 53' с.ш., 126° 07' в.д.
- ❖ Спектральные каналы: 2, 4, 7
- ❖ Прибор: ТМ
- ❖ Дата: 17 мая 1989 года
- ❖ **Дополнительное описание:** Изображение синтезировано в псевдоцветах. Рисовые чеки наполнены водой и имеют синий цвет на изображении. Река и водоёмы отображены тёмно-синим цветом, сухие открытые почвы – розовым. Леса на вершинах водоразделов отображены зелёным цветом. Каналы – прямые и изогнутые линии и полосы, соединяющие рисовые чеки. Затопливаемые в паводок участки долины реки имеют фиолетовый и розовый цвета, пятнистый рисунок и однородную текстуру.
- ❖ **Источник:** <http://glcf.umiacs.umd.edu/>, <http://glcf.umiacs.umd.edu/>, <http://glcf.umiacs.umd.edu/>, <http://glcf.umiacs.umd.edu/>, <http://www.glcf.umiacs.umd.edu/>, <http://www.glcf.umiacs.umd.edu/>, <http://www.iki.glcf.umiacs.umd.edu/>, <http://www.iki.glcf.umiacs.umd.edu/>, <http://www.iki.rssi.glcf.umiacs.umd.edu/>, <http://www.iki.rssi.glcf.umiacs.umd.edu/>, <http://www.iki.rssi.ru>

Краткое тематическое описание

Восточная Азия – один самых густонаселенных регионов мира, который имеет давно сложившуюся структуру расселения и хозяйства. Большинство крупных городов расположено на побережье морей и по берегам рек. Обширные пространства занимают сельскохозяйственные угодья.

В ресурсе представлены изображения региона в ночное время, крупнейших городов – Шанхая и Сеула, а также районы рисосеяния.

