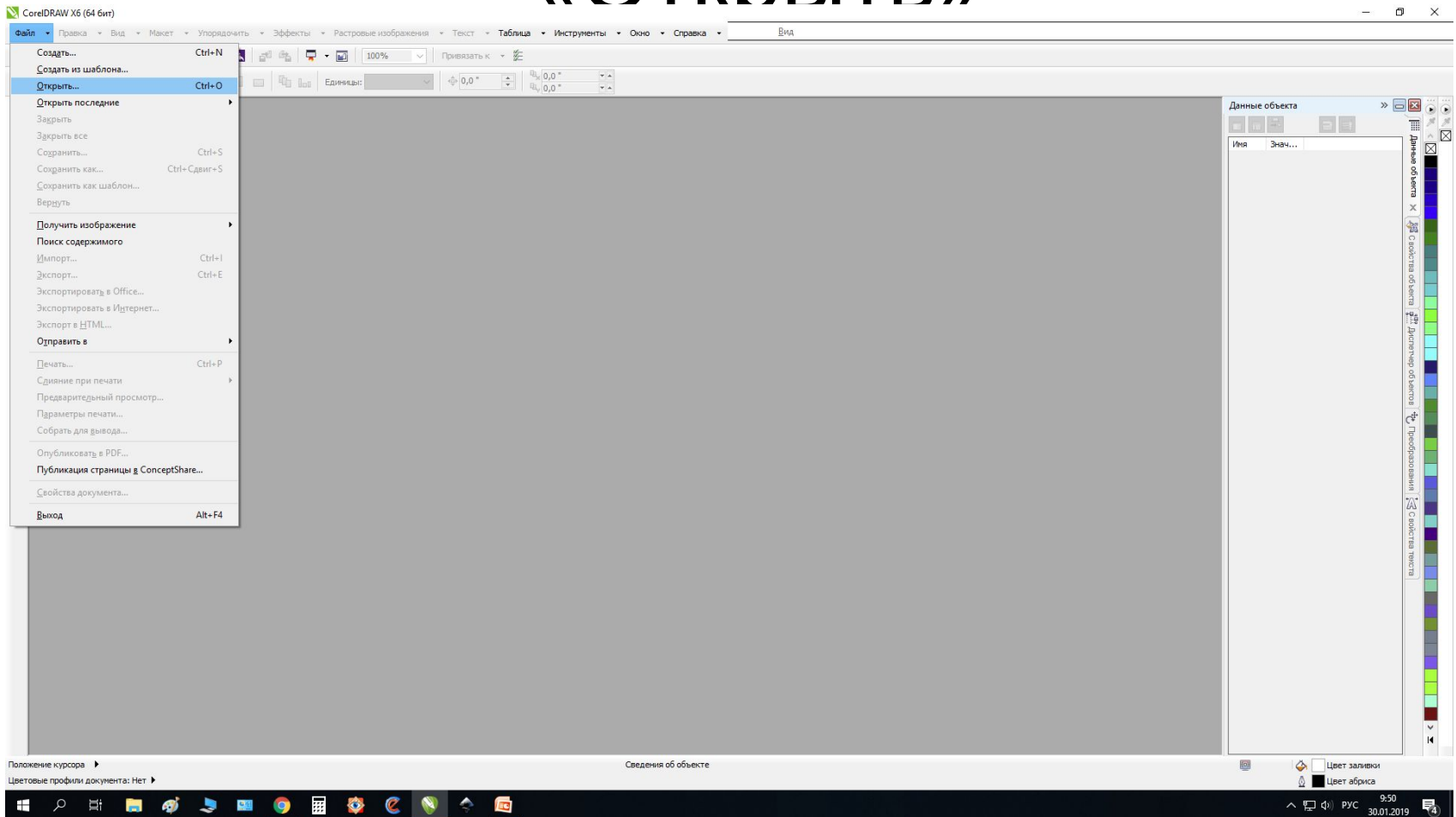
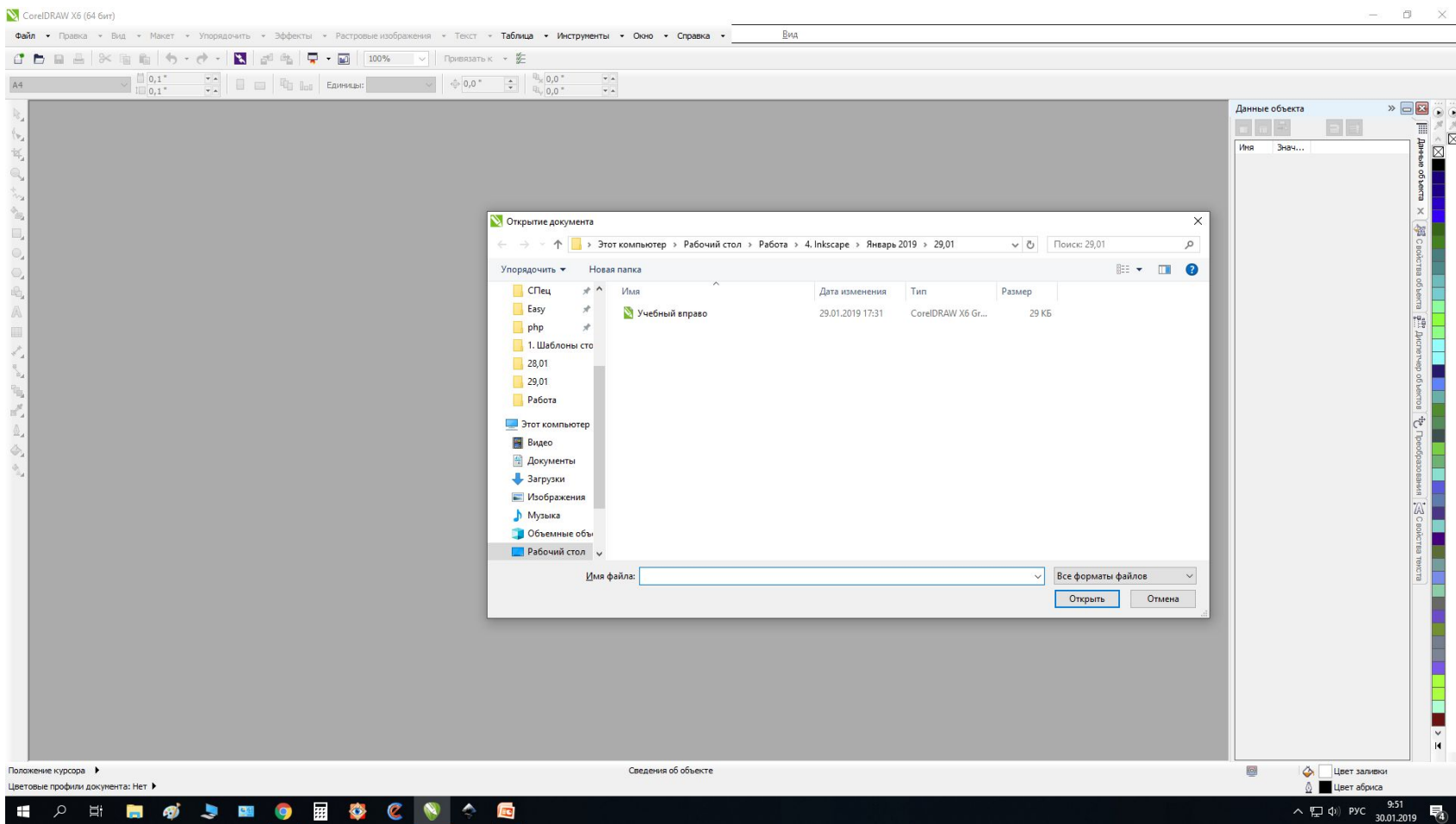


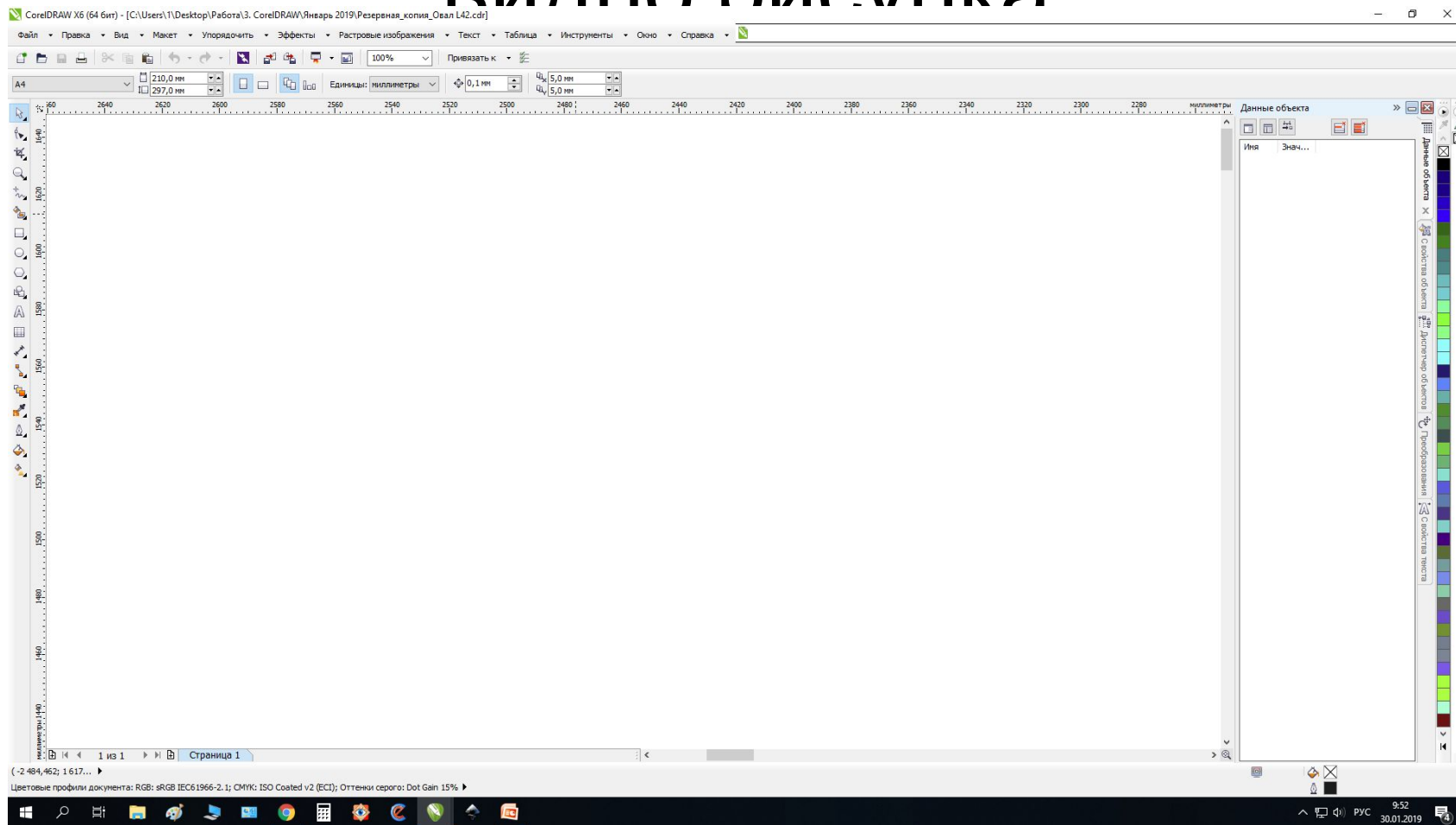
Когда сохранили файл в SVG, заходим в Corel выбираем «Открыть»



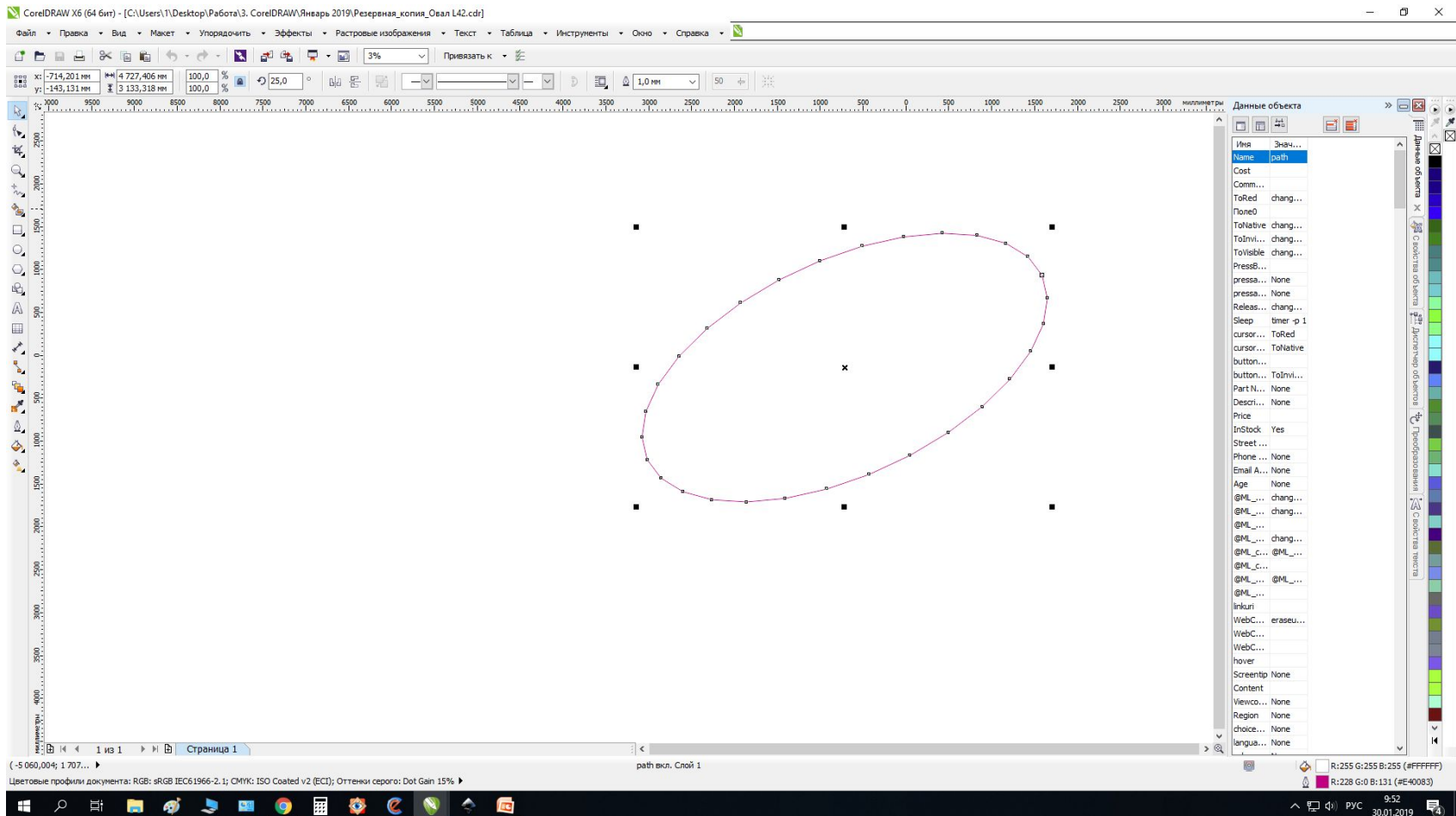
Ищем необходимый файл



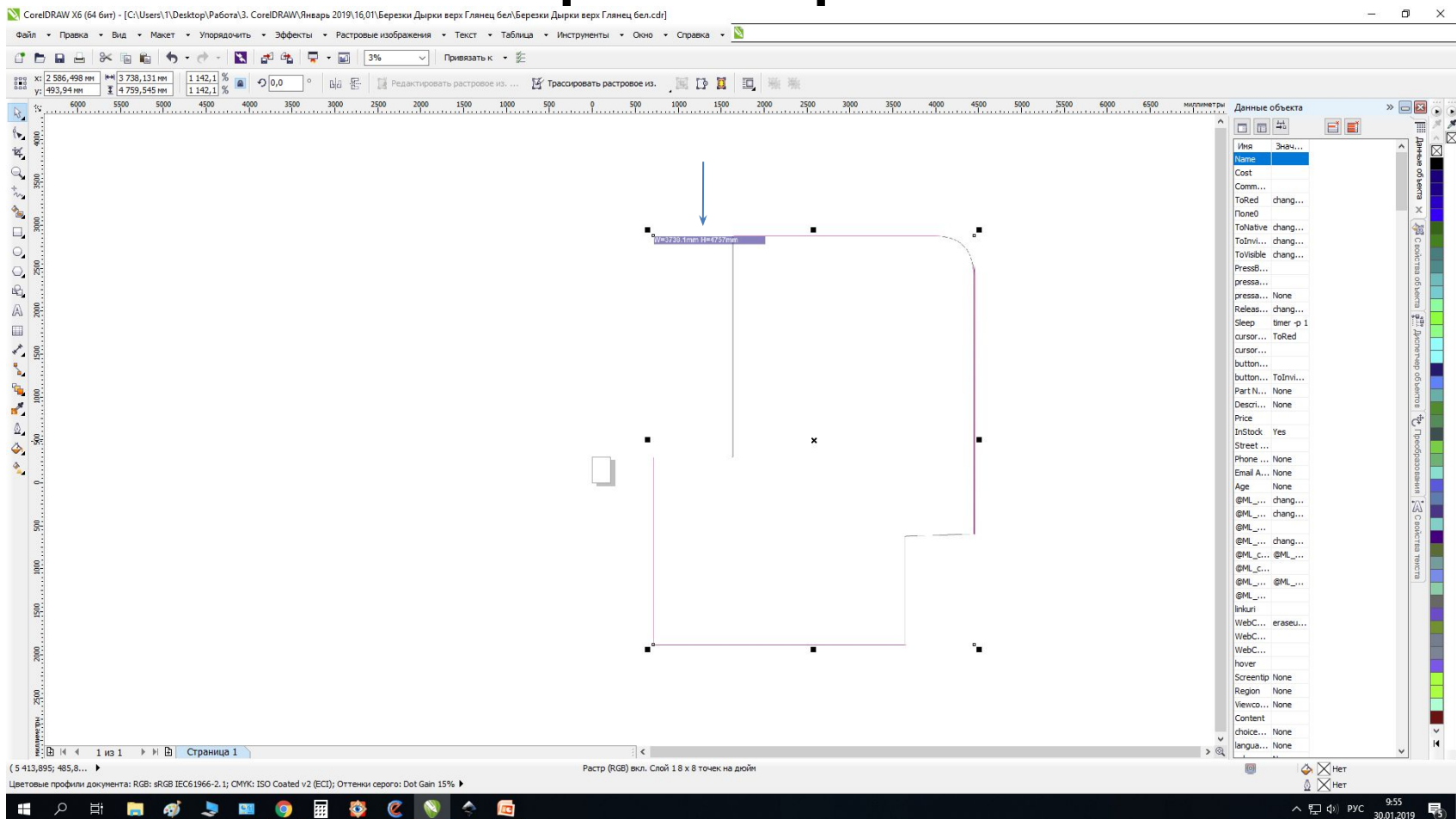
Сразу после открытия откручиваем колесико вниз (Изменяем масштаб) Иначе не ВИДНО рисунка



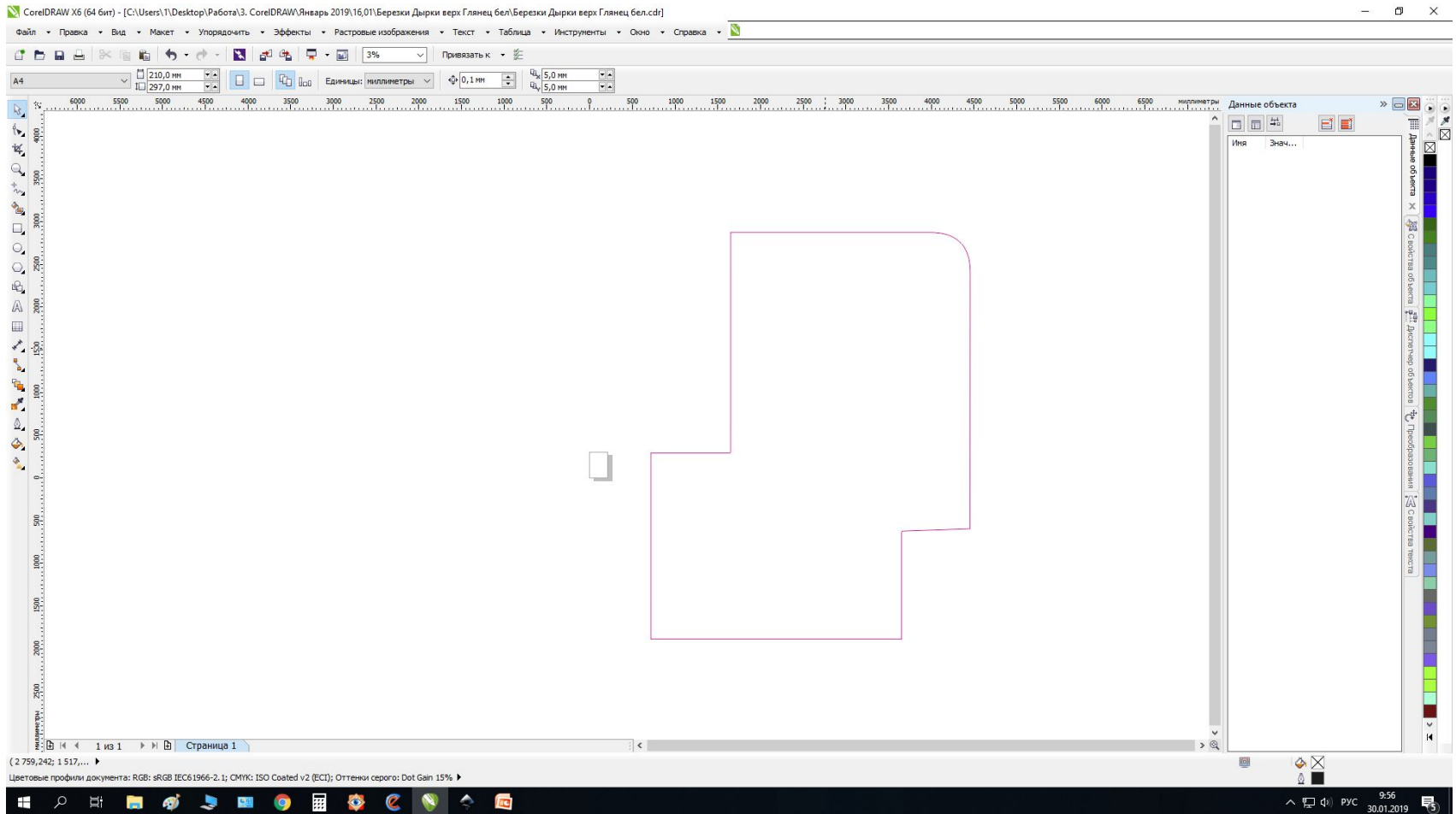
Отмотали, посмотрели что все в порядке, должен быть макет прочерченный розовой линией



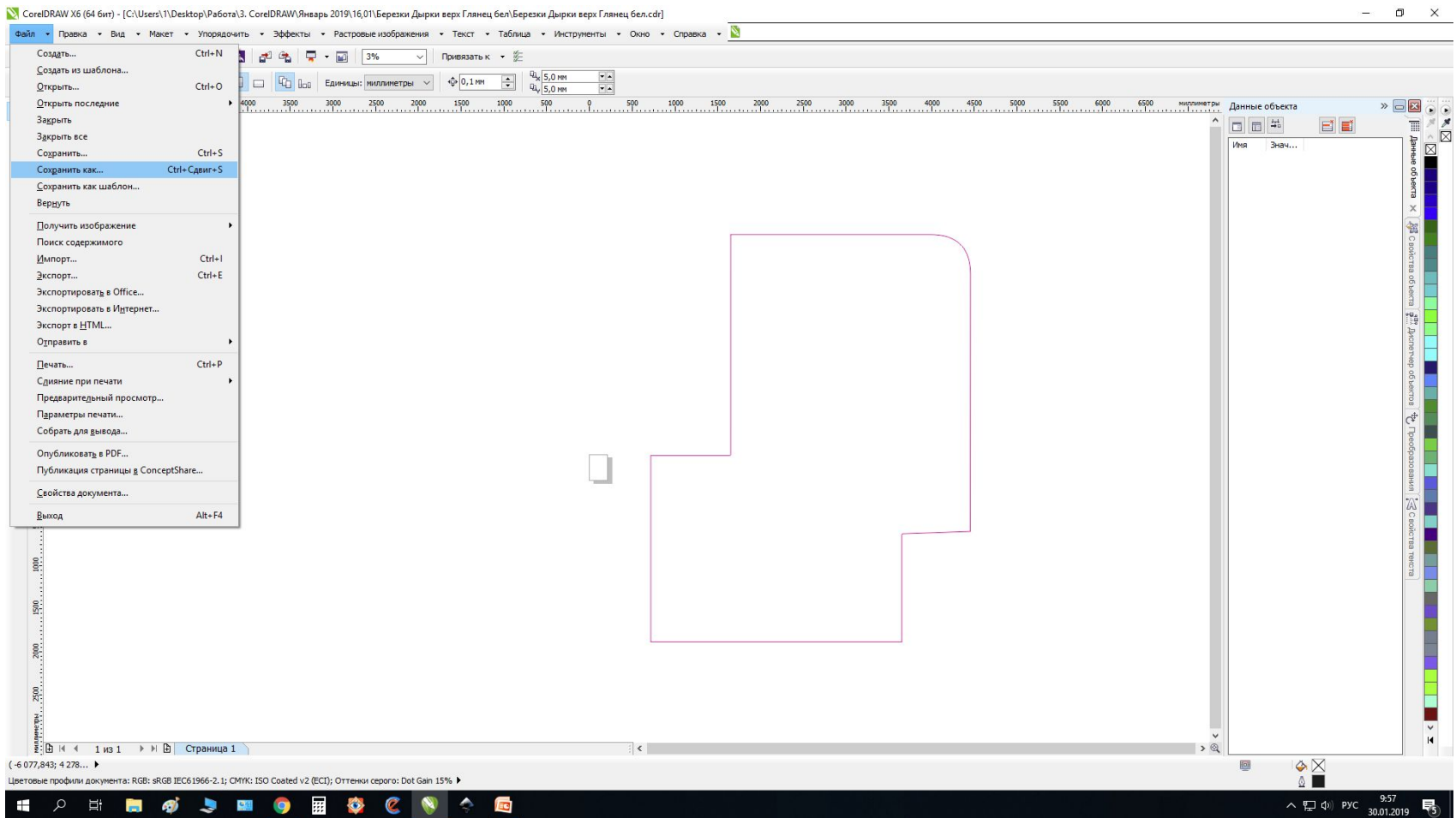
Если поверх него не будет растр,
будет как то так, и в левом
верхнем углу будут написаны
размеры



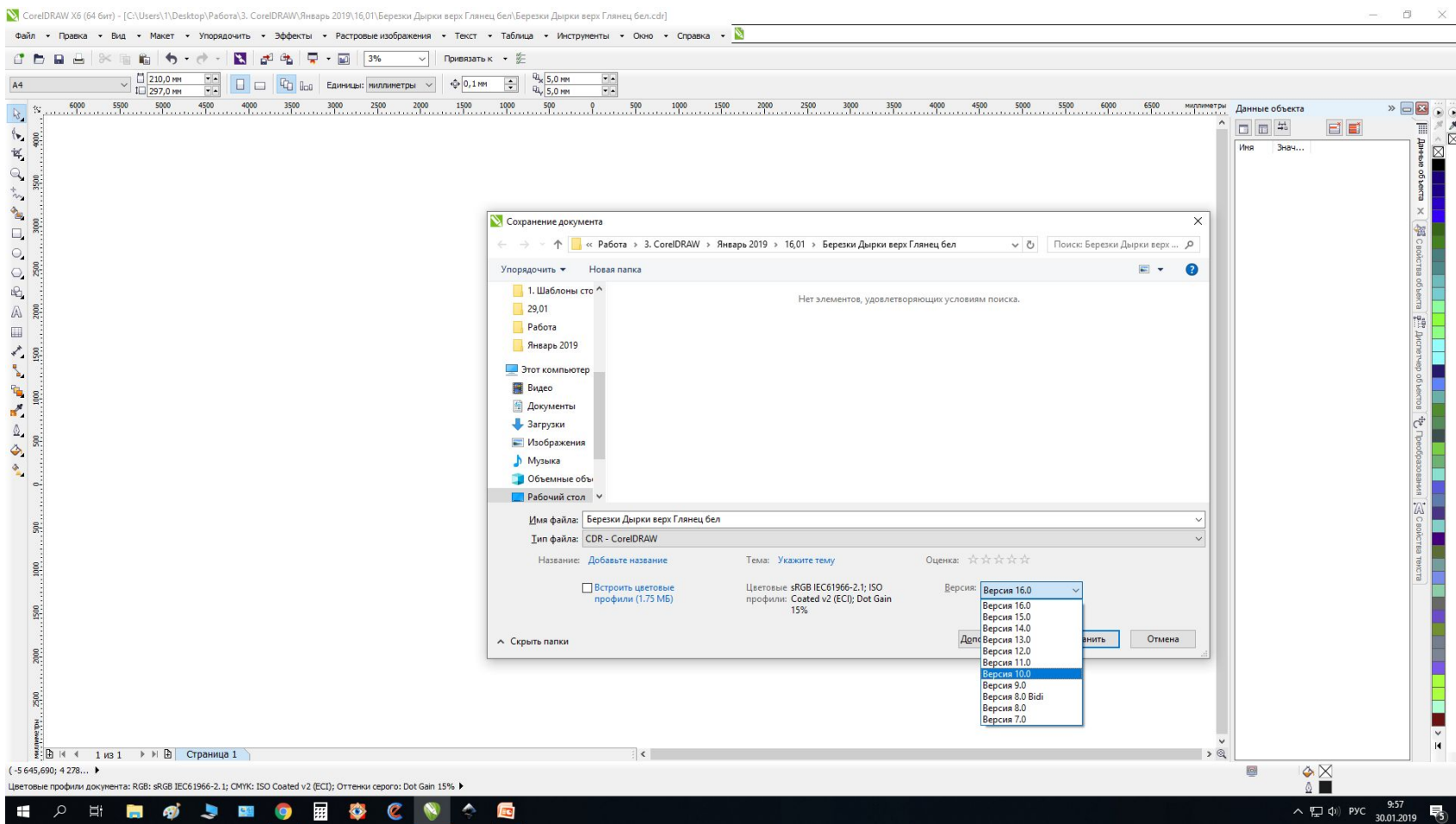
Необходимо его удалить, нажав
на него а затем «DELETE».
Получится так



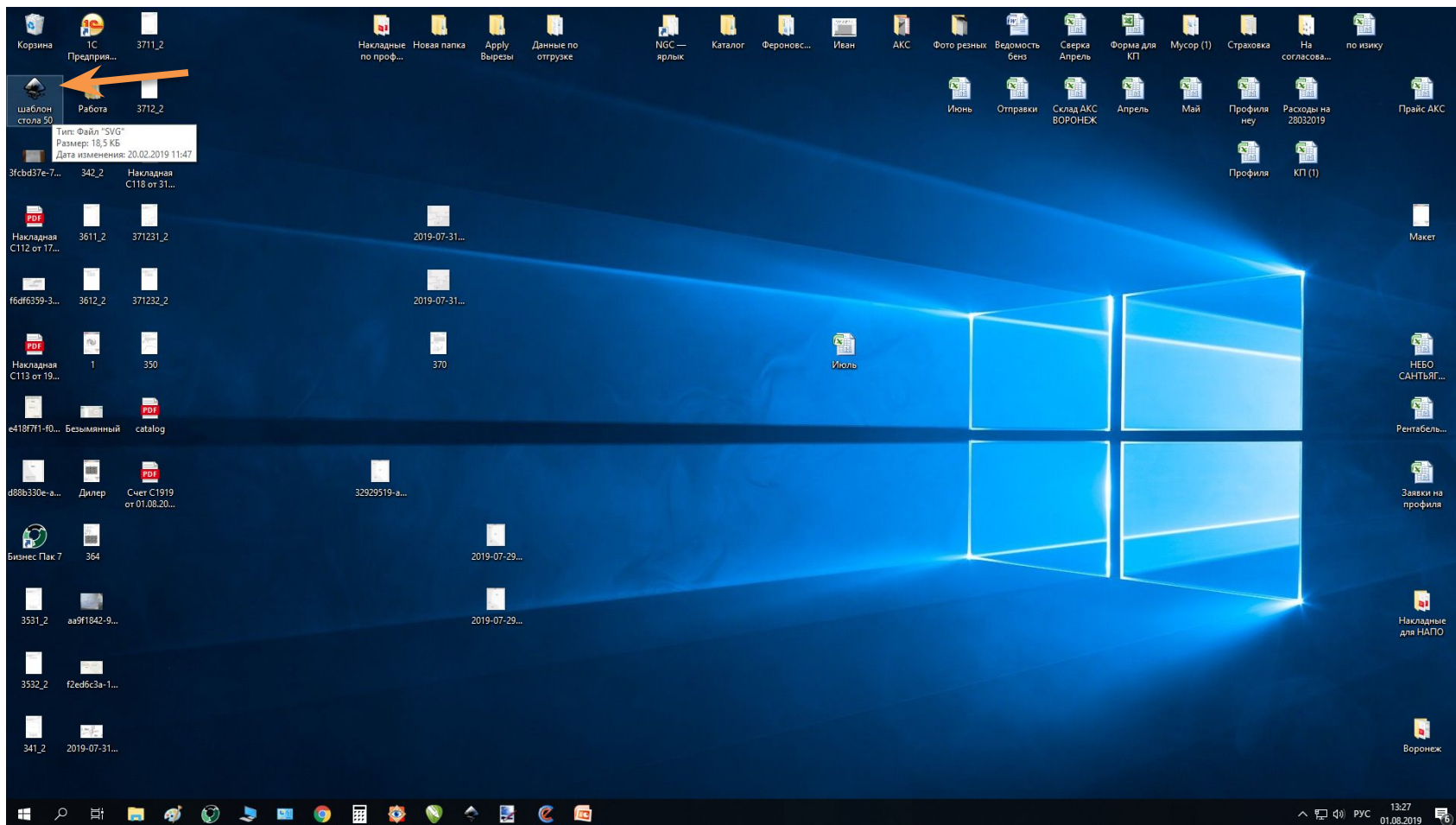
«Сохранить как»



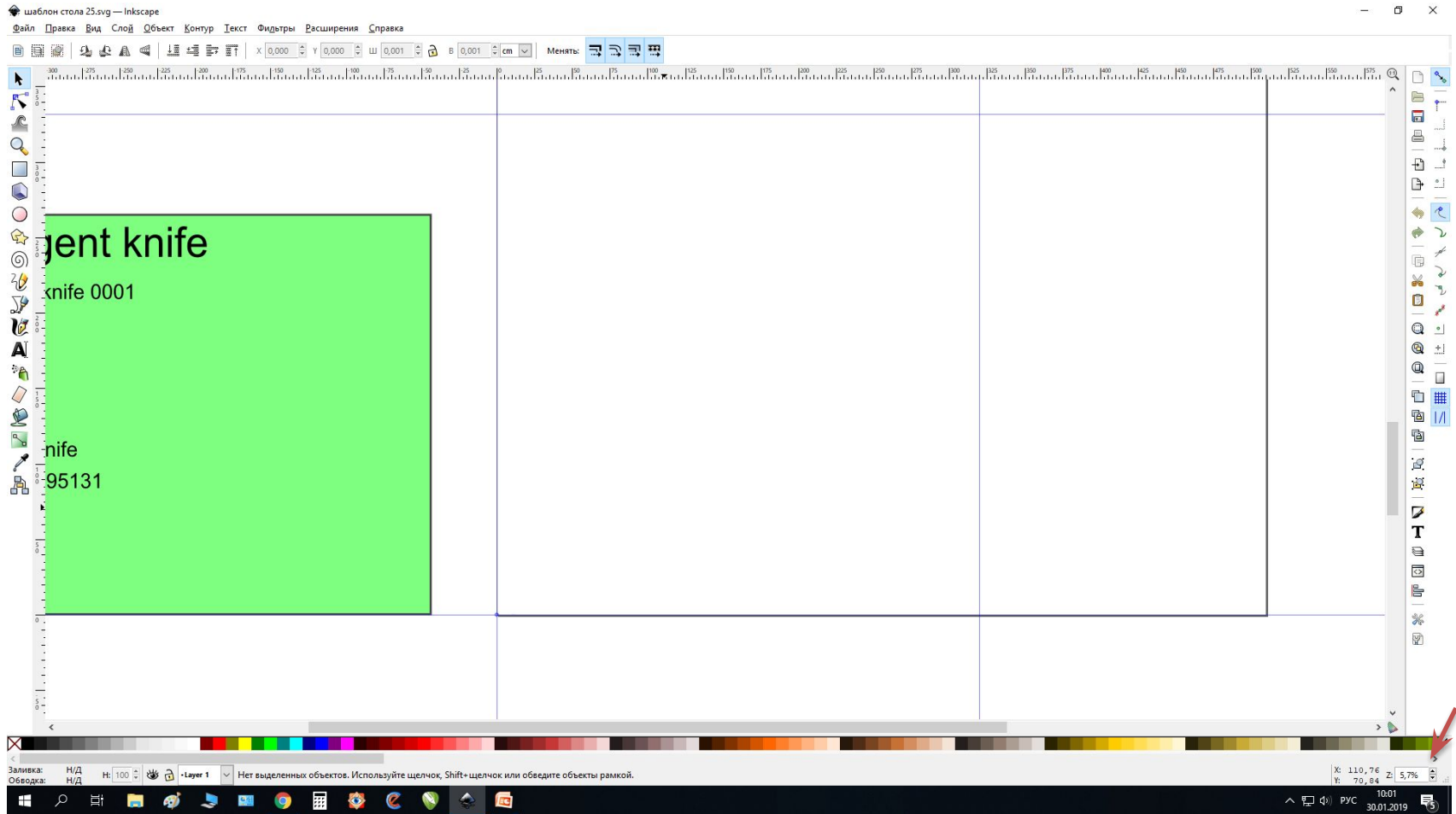
Сохраняем в Версии 10.0, иначе Inkscape не откроет наш файл



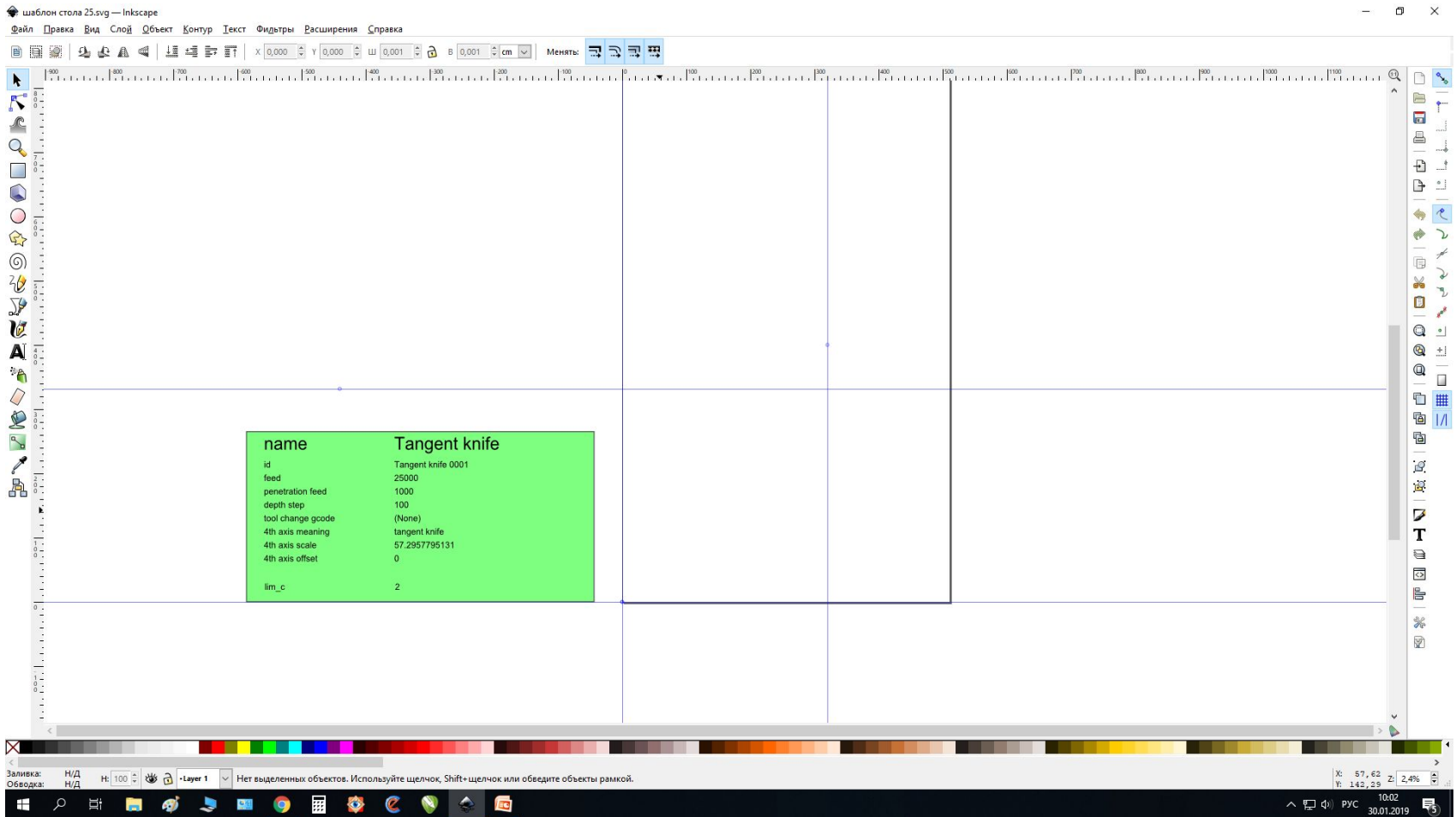
После того как сохранили открываем Inkscape



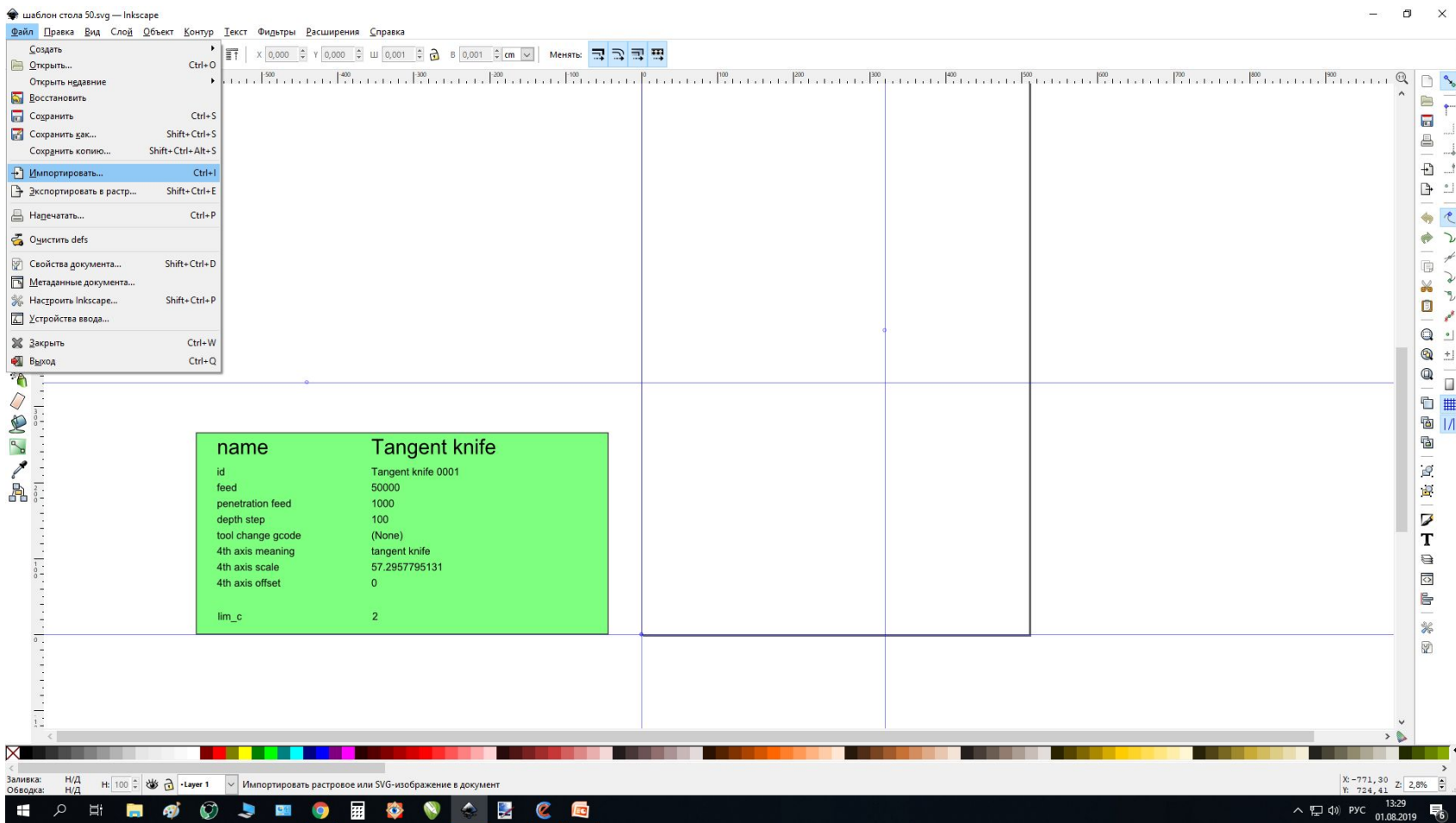
Нажимаем на эту кнопку пока не станет видно весь стол



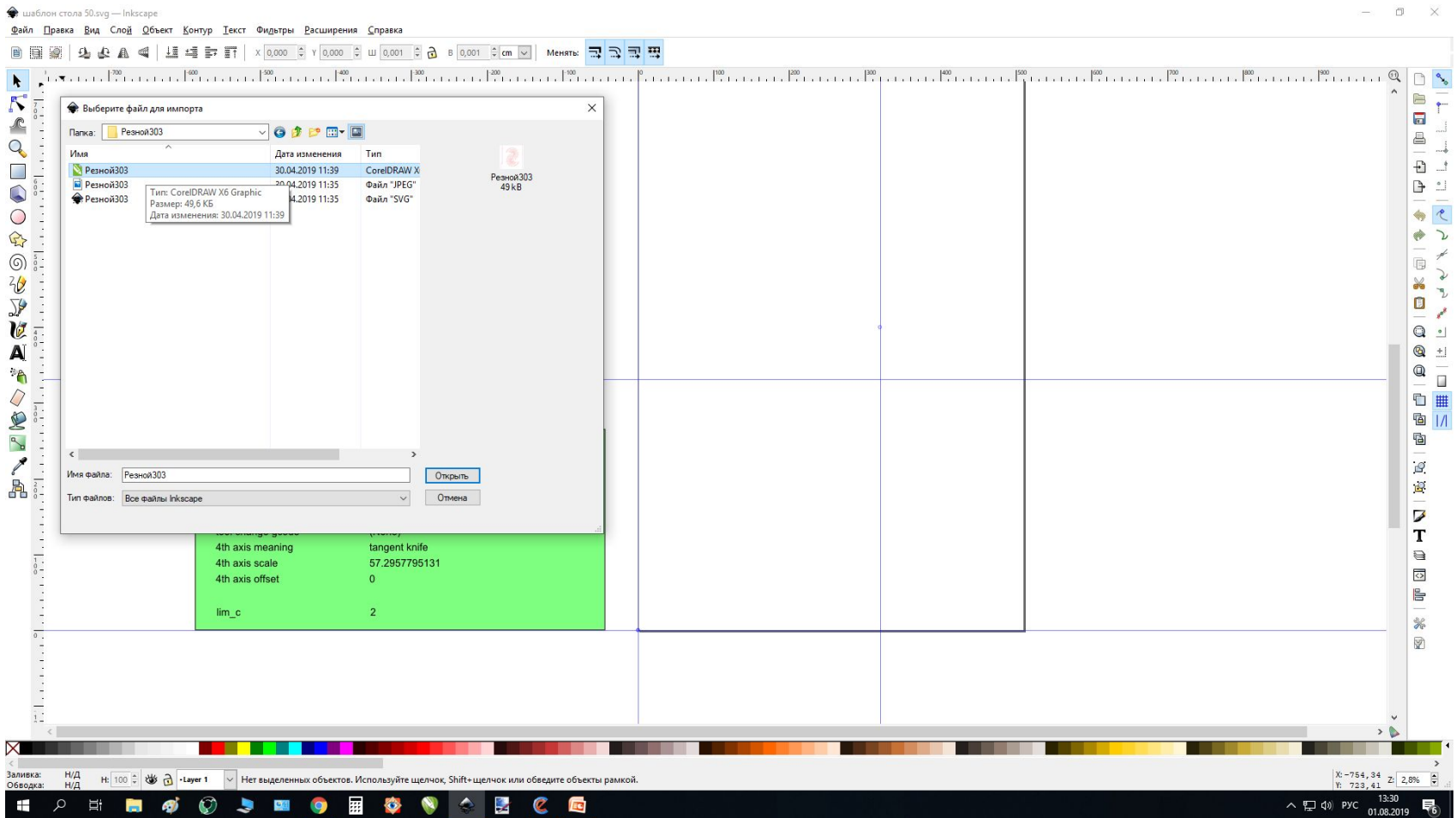
Вот так



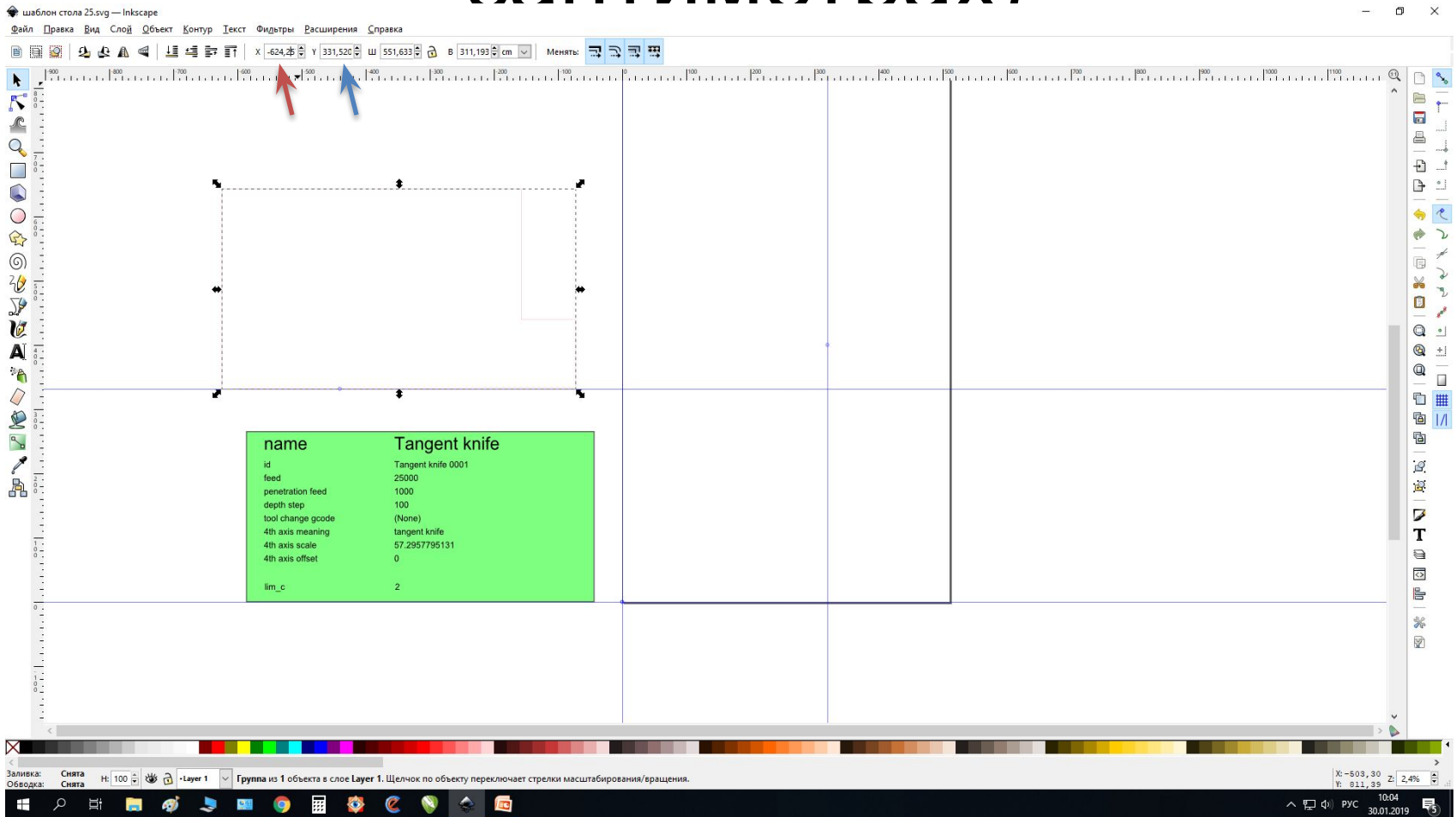
Файл->Импортировать



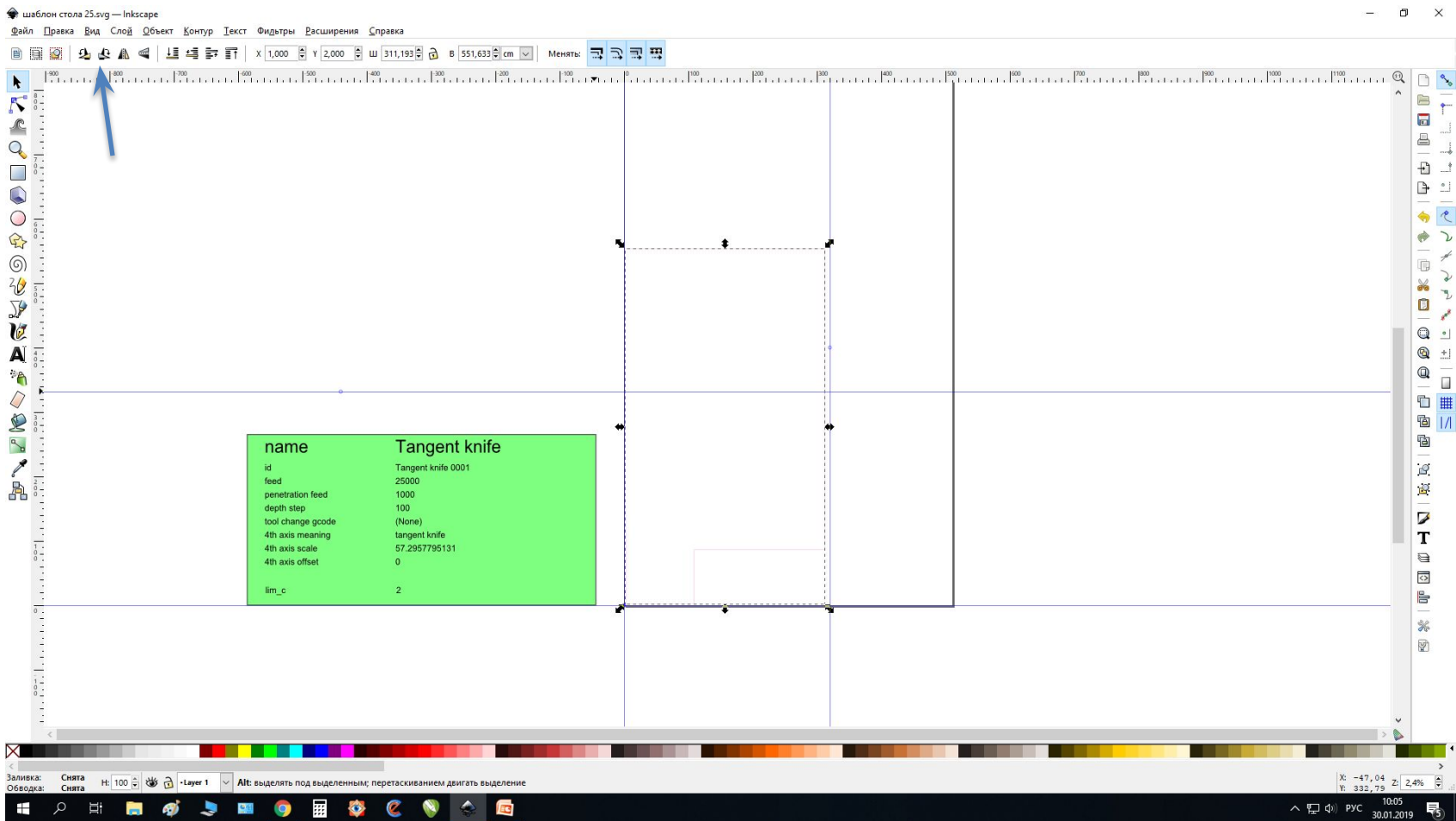
Ищем наш файл



Открывается файл, сверху выставляем «X» и «Y» (в сантиметрах)



Если нужно повернуть фигуру, жмем на



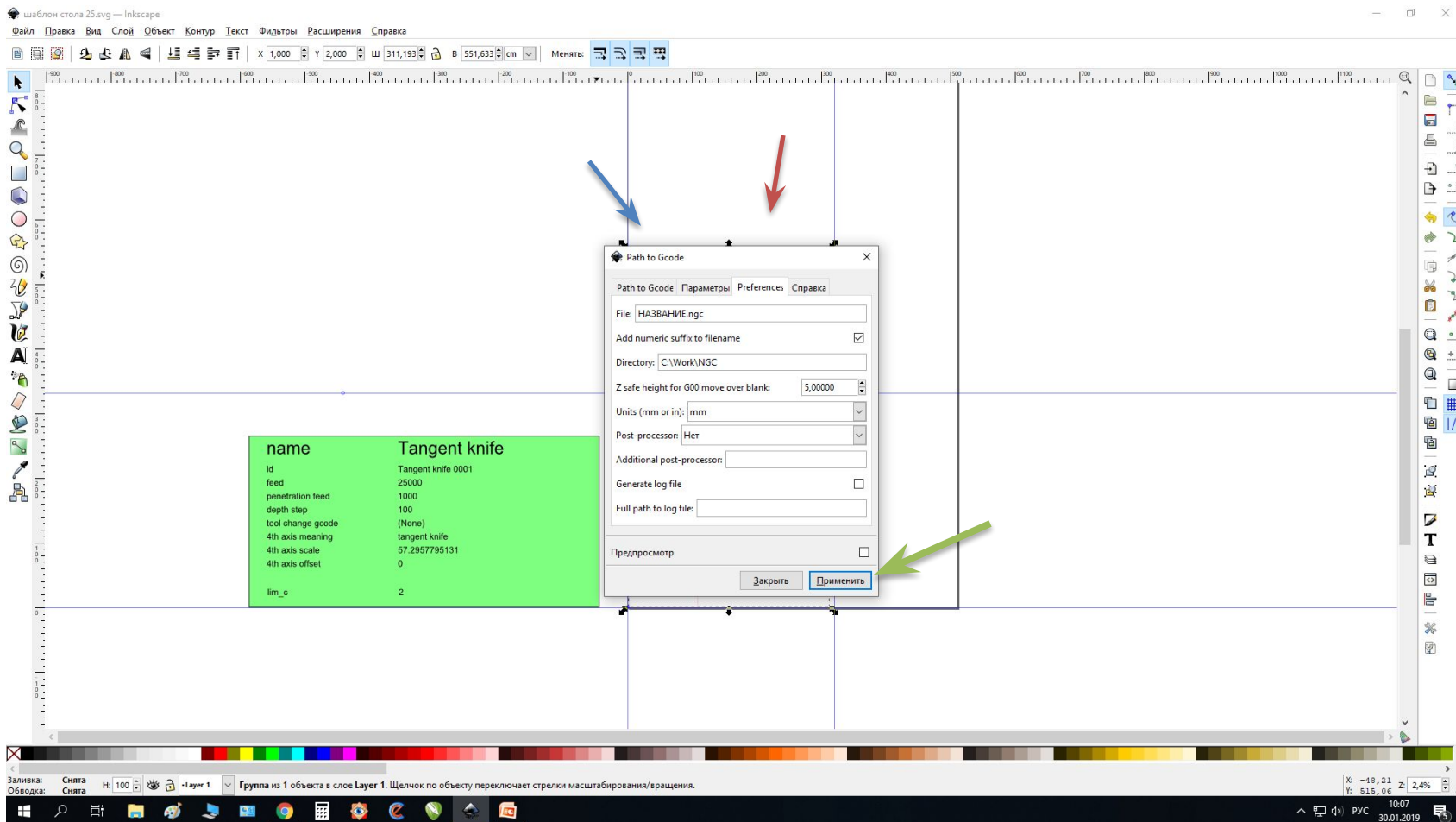
Проверяем что он лег на стол, и переводим в G-код

The screenshot shows the Inkscape application window titled "шаблон стола 25.svg — Inkscape". The "Расширения" (Extensions) menu is open, and the "G код" (G-code) sub-menu is selected. The "Path to Gcode..." option is highlighted. The main workspace contains a green rectangular object with a text box listing its properties:

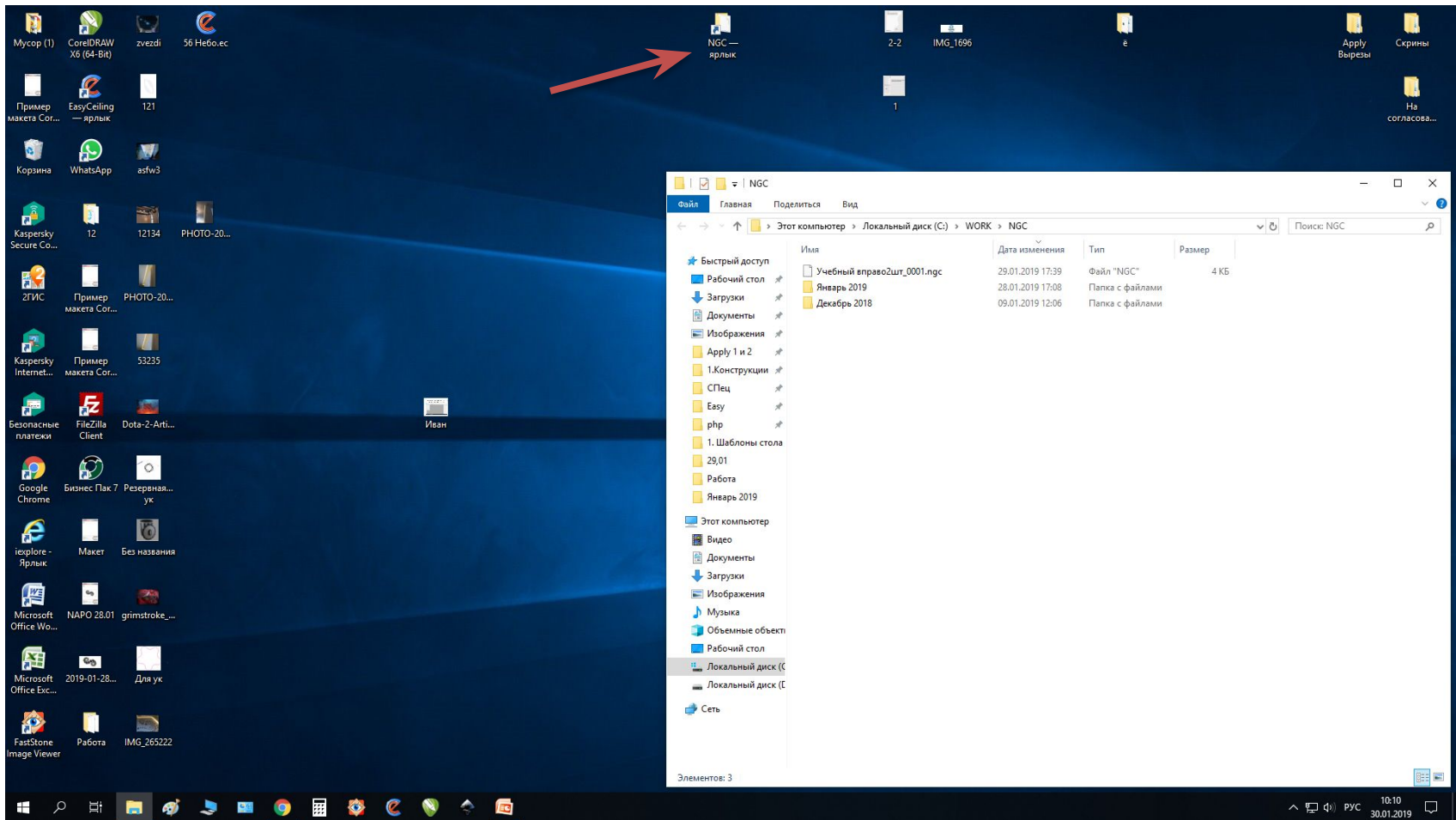
name Tangent knife	
id	Tangent knife 0001
feed	25000
penetration feed	1000
depth step	100
tool change gcode	(None)
4th axis meaning	tangent knife
4th axis scale	57.2957795131
4th axis offset	0
lim_c	2

The workspace also shows a dashed rectangular path and a solid rectangular path. The status bar at the bottom indicates the current zoom level is 2.4% and the date is 30.01.2019.

Жмем на **сюда**, пишем «Название файла», затем жмем **сюда**, и «Применить»



Нужный файл, появится в ЭТОЙ папке



Отправляем в цех