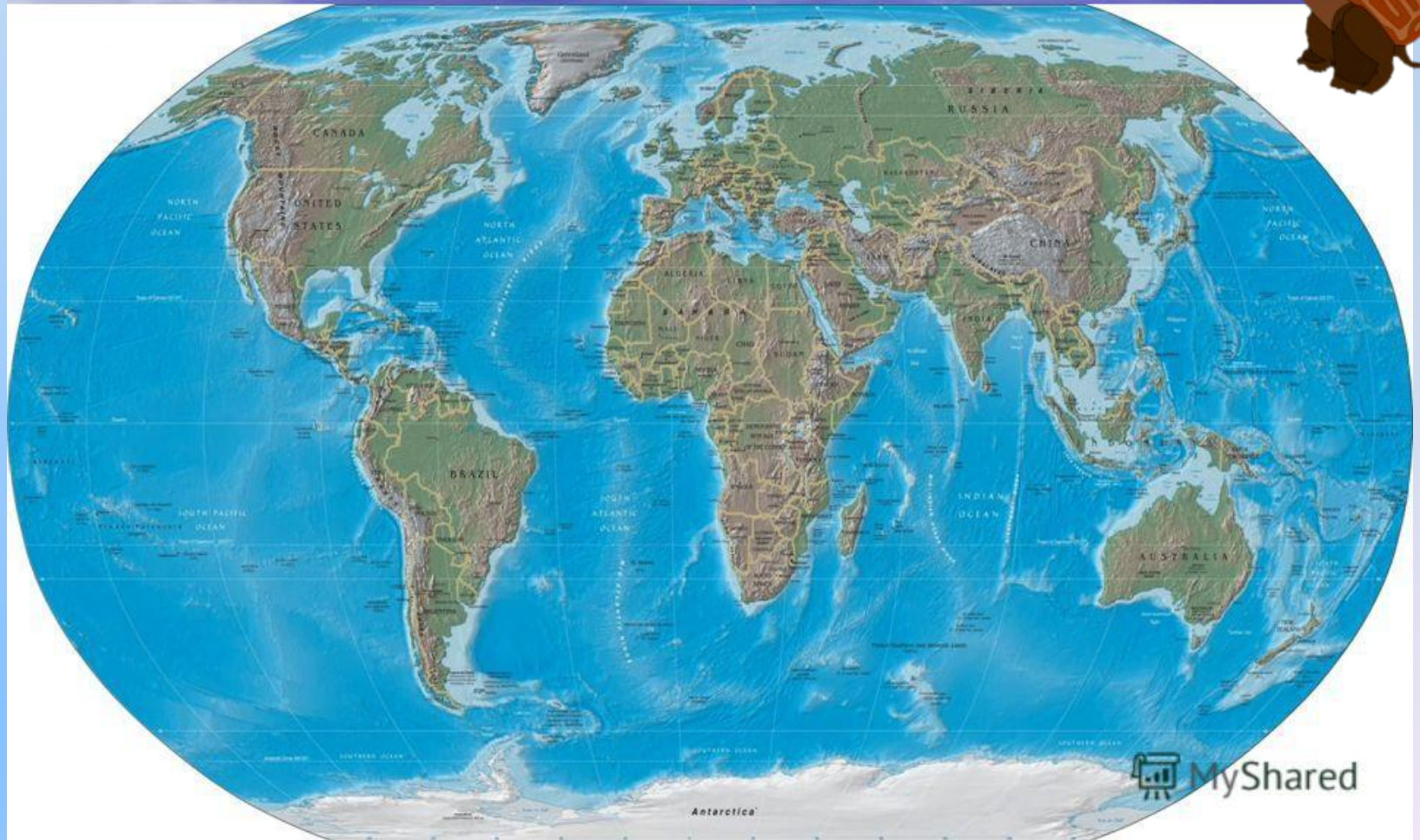
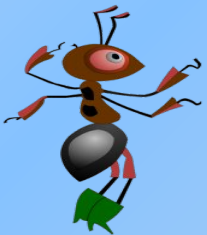


Карта Земли

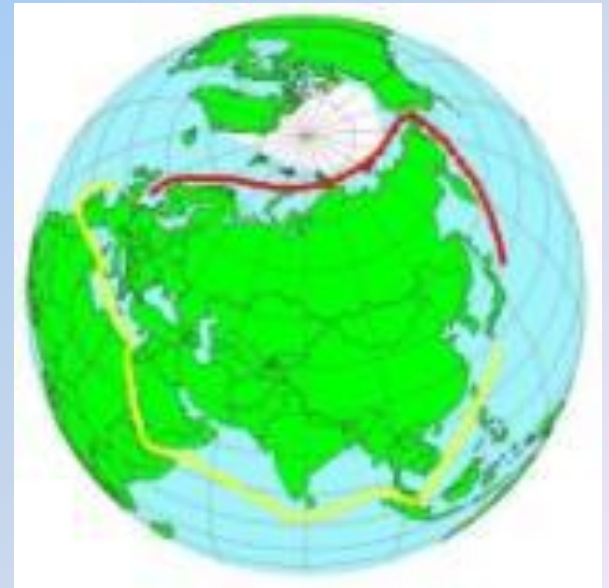
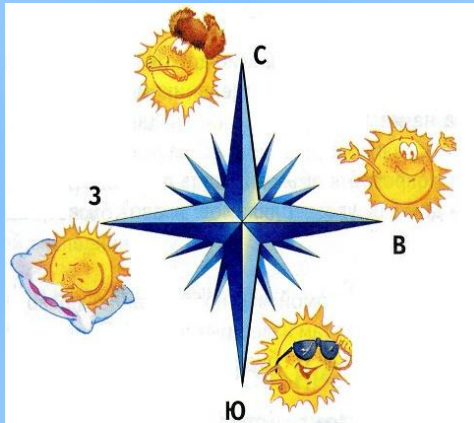


Игра «Угадай-ка»

1. Равнины, которые имеют ровную поверхность. (Плоские равнины)
2. У горы, у холма он бывает крутой и пологий. (Склон)
3. Возвышенности на равнинах называются. (Холмами)
4. Ровные или почти ровные участки земной поверхности. (Равнины)
5. Горы, расположенные рядами. (Горные хребты)
6. Место, где начинается холм или гора, называют подошвой или... (Подножие)
7. Самая высокая часть холма или горы. (Вершина)



**Если на карту Земли посмотреть,
Земли на Земле всего одна треть.
Странный вопрос возникает тогда:
“Планета должна называться ...**



**Не море, не земля
Корабли не плавают.
А ходить нельзя.**



**Если плачу – не беда,
Вместо слёз течёт вода.
Я такой плакучий
Из-за серой тучи.**



**Кругом вода,
А с питьем беда.**



**Течет, течет – не вытечет.
Бежит, бежит – не выбежит.**



**Молодые берёзки свои перед ним
Поправляют причёски.
И месяц, и звёзды –
В нём всё отражается...**

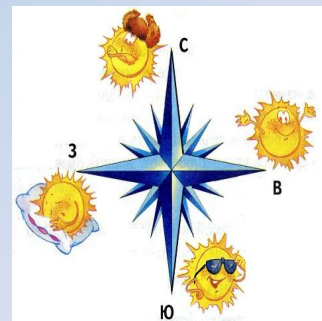
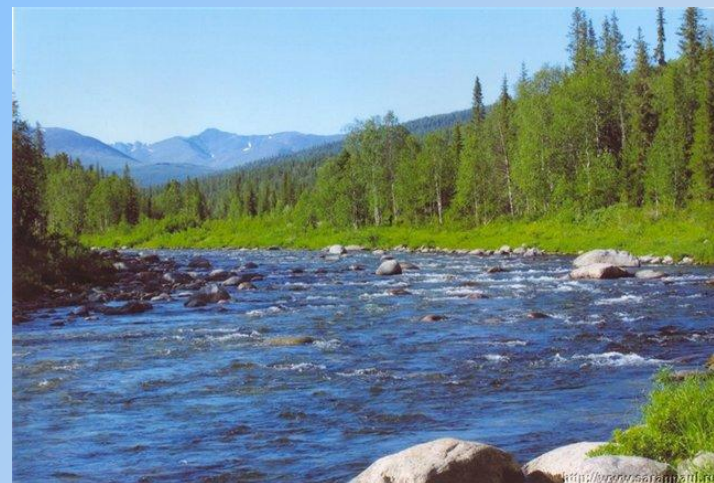
Как это зеркало называется?



**Чуть дрожит на ветерке
Лента на просторе,
Узкий кончик в роднике,
А широкий - в море.**



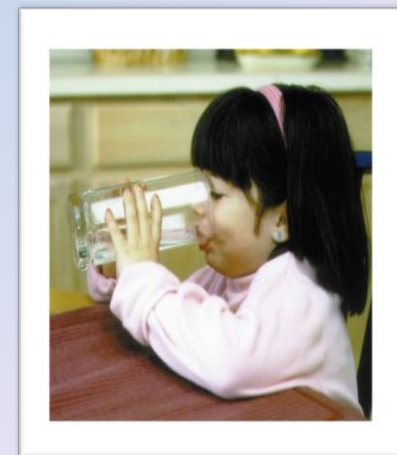
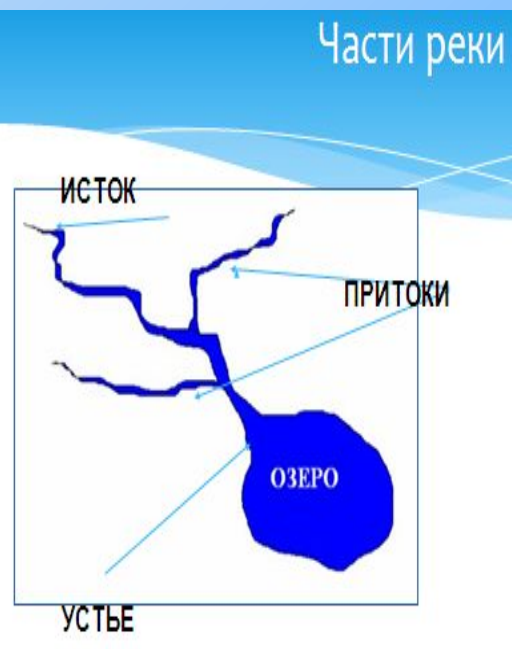
Водные богатства



На какие вопросы вы хотели бы сегодня получить ответы?



Части реки

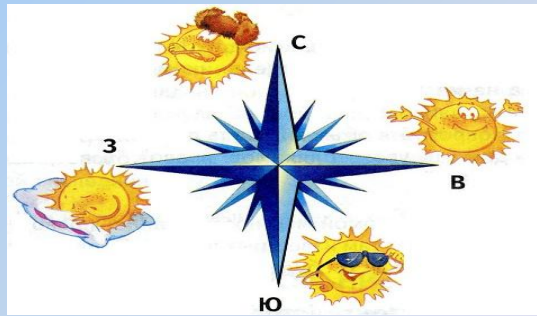
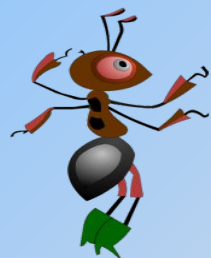


Цель урока

Узнаем, что составляет водные богатства нашей планеты Земля.

Учебные задачи

- Научимся рассказывать по схеме о частях реки.
- Будем учиться замечать и ценить красоту природы.



Водные богатства нашей планеты: океаны, моря, озёра, реки, каналы, пруды, водохранилища.

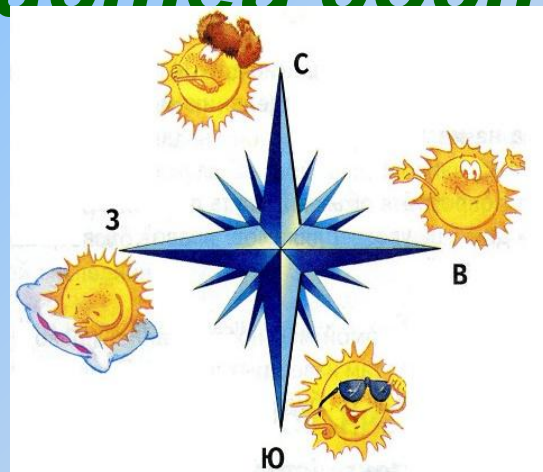


ПОСЛОВИЦА

• Не всякая водица для питья годится



- **Что составляет водные богатства?**
- **Какие водоёмы бывают?**
- **На какие группы можно разделить водоёмы?**
- **Из каких частей состоит река?**



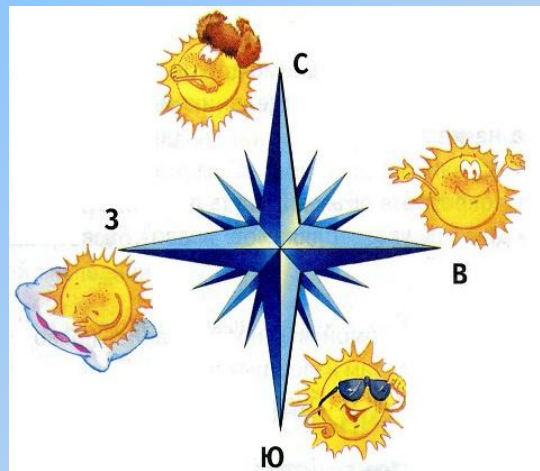
Естественные водоёмы

- Река
- Озеро
- Ручей
- Море



Искусственные водоёмы

- Пруд
- Канал
- водохранилище



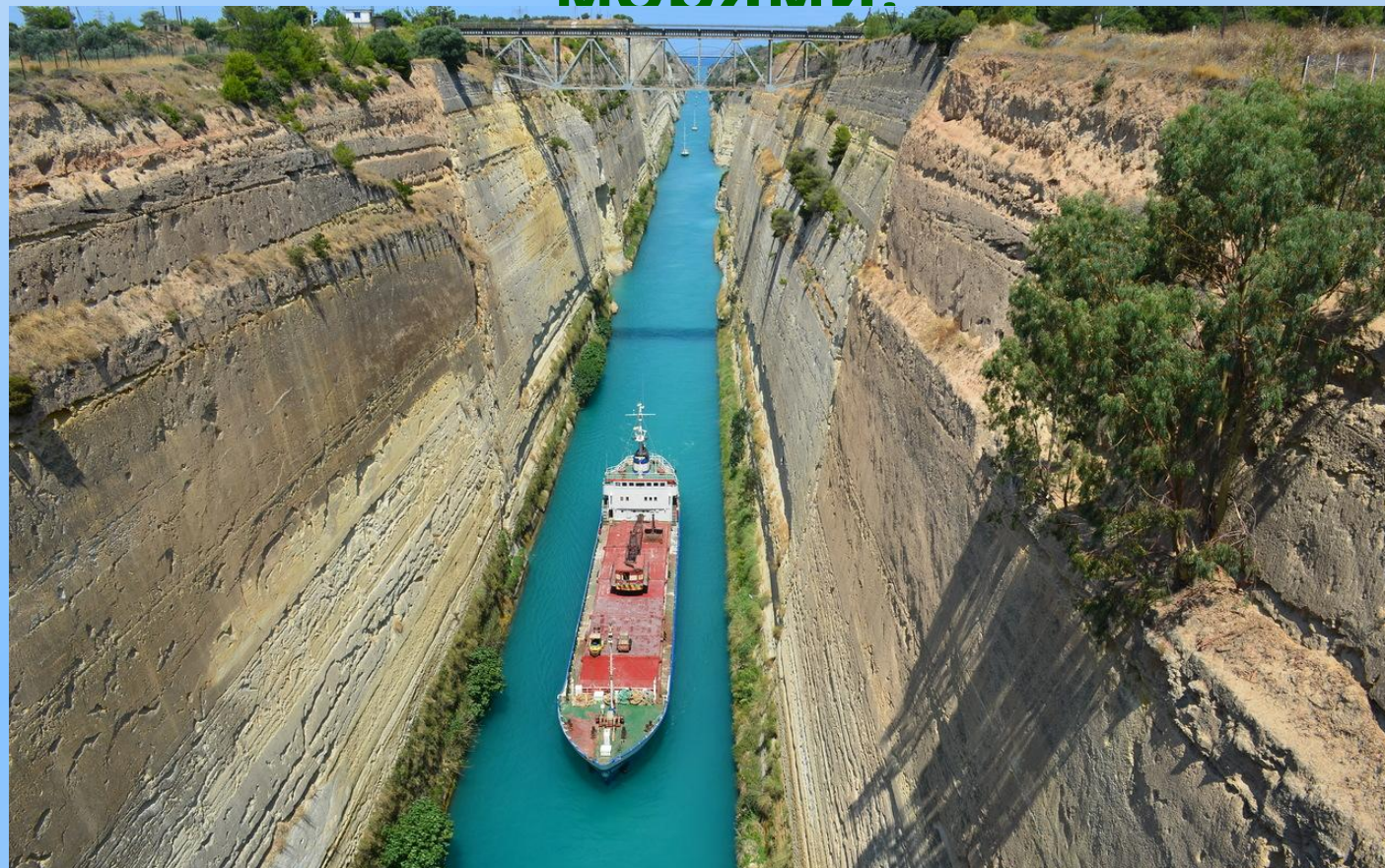
Пруд – небольшой искусственный водоем для хранения воды с целью водоснабжения, разведения рыбы.



Водохранилище- искусственный водоём, образованный, как правило, в долине реки водоподпорными сооружениями для накопления и хранения воды в целях её использования в народном хозяйстве.



**Канал- наполненное водой
искусственное русло, предназначенное
для судоходной связи между
отдельными реками, озерами и
морями.**



Реки

Каждая река начинается с родничка, ручейка, озера, болота, ледника. Начало реки называется ее истоком.



Место, где река впадает в море, озеро или другую реку называется устьем.



Углубление, по которому течёт река,
называется руслом.



На своём пути река встречается другие речки и ручейки, которые впадают в неё. Это притоки реки. У реки могут быть левые и правые притоки.



У реки есть левый и правый берега.
Чтобы определить, где находится левый берег, а где правый, где левый приток, где правый, нужно встать лицом по течению, в сторону устья и справа будет правый берег, а слева - левый.



Части реки





Это самое глубокое озеро в мире, в нём огромный запас пресной чистой воды. Озеро находится на юго-востоке нашей страны. Вода в озере настолько прозрачна, что отдельные камни и различные предметы видны на глубине 40 м. В толще воды обитает более 58 видов рыб. Побережье покрывает более 2000 видов растений, тут гнездится около 2000 видов птиц, здесь живет уникальное морское млекопитающее – байкальская нерпа.

Красота моря



31/7/2006







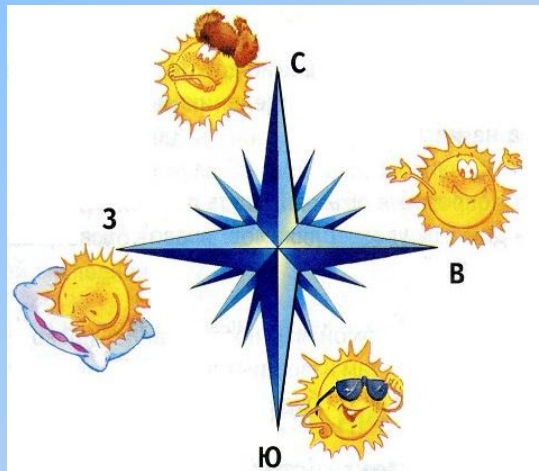






Подведение итогов урока

- 1). Что нового вы узнали сегодня на уроке?
- 2). Все ли учебные задачи мы выполнили?
- 3). Д/з Рабочая тетрадь №4 стр. 35



Закончи предложение:

- Я не знал, что ...
- Я хочу рассказать родителям ...
- Теперь я буду ...
- Теперь я не буду ...
- Я понял, что ...



БЕРЕГИТЕ ВОДУ!

