

éva оЕ

Краса, здоров'я та оселя

Перевоплощення



Ева 25

Каждая девушка –
волшебница!

Есть настроение – творит!

**Нет настроения –
вытворяет !**

Девушки делятся на четыре типа,
согласно временам года:

Весна



Осен



Лето



Зима

Для каждой есть свой макияж, гардероб и
аксессуары

Давайте знакомиться! Наши супер-продавцы ДК и мастера *MakeUp*

Ки
ри
лю
к



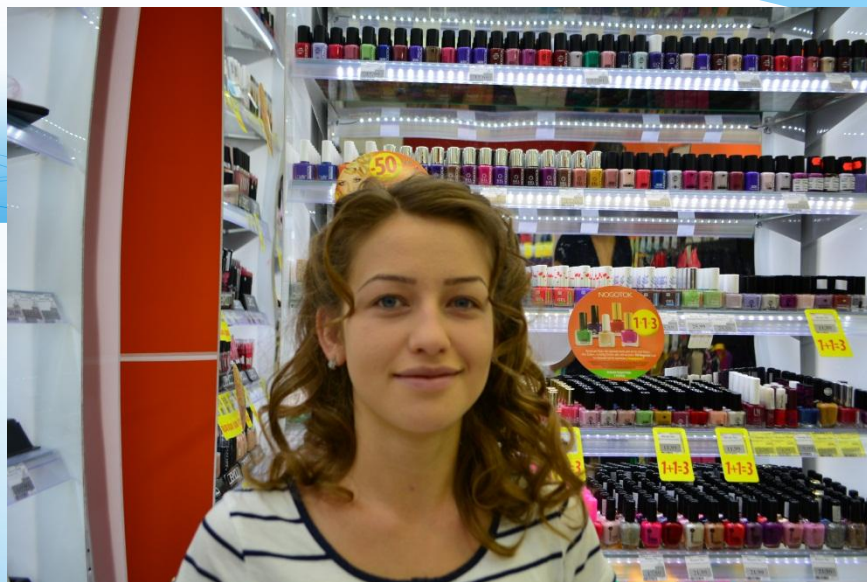
О
л
я

К
а
т
я

Не
с
м
ел
о
в
а

Наша девушка «ВЕСНА»

После



До

Ангелина Суховей



Девушка-весна

Тонкой кожей, теплым персиковым цветом лица и иногда веснушками отличается представительница весеннего цветового типа. У «весны» светлые волосы - медово-золотистые, пепельные или желто-бежевые. Глаза у этого типа тоже светлые - голубые, серо-голубые, серо-зеленые, светло-карие.

В макияже «весне» стоит использовать нежные акварельные тона. Это единственный тип, которому можно одновременно подчеркнуть и глаза, и губы - есть только одно но: темные тона в макияже «весенней» девушки нежелательны. Тональный крем лучше выбрать легкой консистенции и теплого оттенка. Глаза идеально подчеркнуть голубым, серо-коричневым, фиолетовым и белым карандашами. Подойдут и розовые, персиковые, зеленые и серо-синие тени.

Девушка - весна может без опаски использовать цветную тушь для ресниц. С ней ее образ будет выглядеть свежо и необычно, а черная тушь добавит строгости.



Отлично будут смотреться румяна персикового, лососевого и бледно-коричневого цветов.

Для губ лучше использовать прозрачный блеск для губ - его можно наносить на любую помаду в тон макияжу.

Гардероб «весны» состоит из одежды светлых и нежных цветов. Это могут быть цвета первой зелени, персиковые, абрикосовые, голубые и аквамариновые, теплые розовый и серый. Вместо белого лучше выбрать бежевый цвет.



Не рекомендуется использовать сочетание желтый-зеленый, а также темно-красный и черный.

Аксессуары для «Весны» должны быть светло-золотистыми или полупрозрачными. Узоры лучше выбрать мелкие.

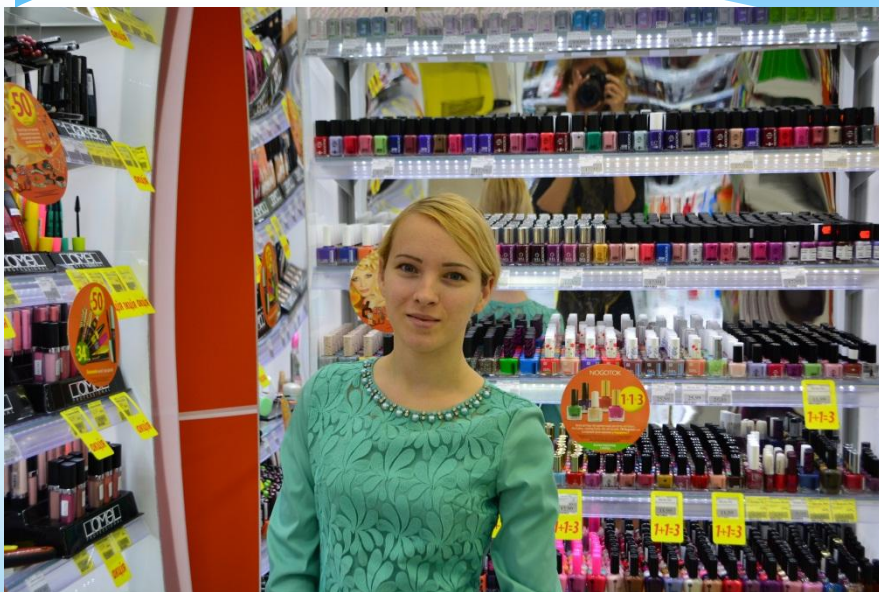
Девушка



Красота - как драгоценный камень:
чем она проще, тем драгоценнее.

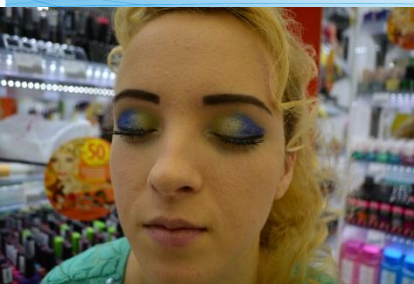
Наша девушка «Лето»

После



До

Анна Барабаш



Девушка-лето

«Летние» девушки отличаются холодным тоном лица - фарфоровым или оливковым и отлично загорают.

Волосы обычно пепельные, от блондина до коричневого оттенка. Глаза у «лета» серо-голубые, светло-серые, зеленые, ореховые. В макияже можно использовать холодные оттенки. Девушкам этого типа лучше выбрать серый, коричневый, черный, зеленый или бирюзовый карандаш для глаз, а также тени пастельных и серебристых тонов, бледно-лиловые, розовые, синие и перламутровые. Тональный крем и пудра должны быть холодными розовыми или бежевыми. Румяна лучше брать холодных сдержанных тонов.

«Лету» подойдет тушь черного или коричневого цвета.

Из гардероба лучше исключить одежду ярких кричащих тонов. Цвета должны быть пастельными и холодными, лучше оттенки синего, бежевого, а также малиновый, розовый, цвет спелой вишни. Нежелательно надевать одежду персиковых и золотистых тонов, а также бордового цвета.



К гардеробу девушки-«лета» подойдут женственные романтические аксессуары прозрачных или блестящих тонов. Возможно, с ажурными поверхностями. Узор лучше выбирать классический и неброский - к примеру, в цветочек или полоску.

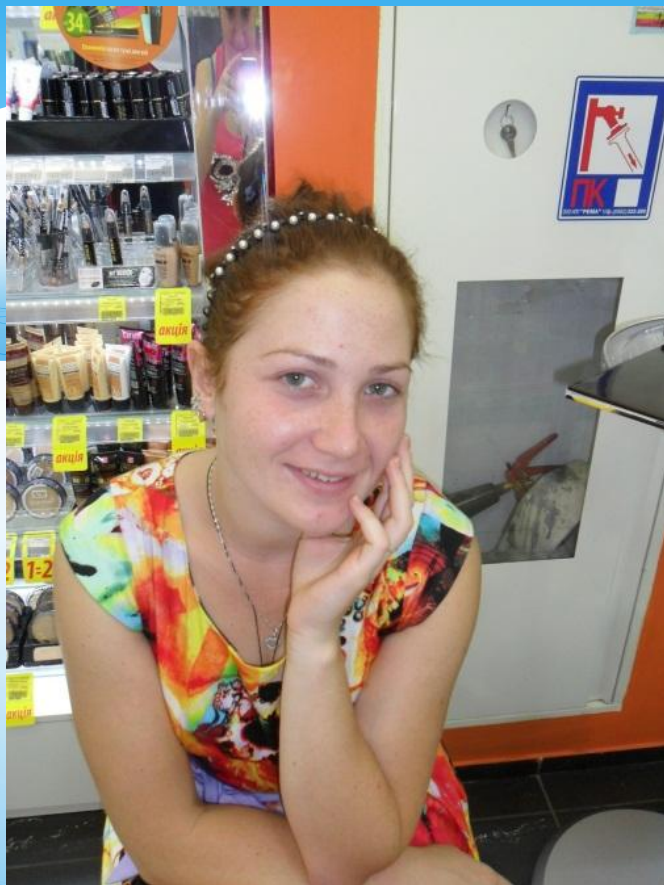
Из украшений «летней» девушке подойдут платина, белое золото и серебро.

Девушка «Лето»



Женская привлекательность только тогда
сильна, когда она естественна и стихийна ...

Наша девушка «Осень»



До

Ольга Пукшин

После



Девушка-осень

Девушки «осеннего» цветового типа имеют золотистую или слегка желтоватую подсветку. Такая кожа практически не загорает.

Глаза у «осени» светло-голубые, серые, приглушенно-зеленого цвета, золотисто-карие или темно-коричневые. Цвет волос у девушек этого типа варьируются от ярко-рыжего до каштанового.



Тональный крем и пудра могут быть любых оттенков, кроме холодных розовых. Глаза лучше красить карандашами коричневого, синего, зеленого или черного цветов. К карандашам подойдут тени теплых натуральных оттенков - абрикосового, лососевого, медного, бронзового, песочно-коричневого, баклажанного. Для ресниц можно взять тушь синих и фиолетовых оттенков.



Идеально будут смотреться румяна терракотового, орехового и персикового цвета. Помаду лучше выбрать с золотистым мерцанием, коричневого или оранжевого оттенка.

Для гардероба подойдут вещи коричневых цветов, от золотистого до шоколадного. Также достоинства девушки - «осени» подчеркнет цвет темной бирюзы, зеленые оттенки, а также теплый красный и теплый розовый. Не рекомендуется одевать вещи холодных серых и красных цветов.

Такой девушке подойдут контрастные выразительные аксессуары. Отлично будут смотреться украшения из дерева, янтаря, кораллов. Из драгоценных металлов лучше выбирать желтое матовое золото



Девушка



Если девушка обладает двумя секретами жизни:
красотой и молодостью, для неё нет ничего
НЕВОЗМОЖНОГО В ЭТОМ МИРЕ!

Наша девушка «Зима»

После



До

Анна Галушка

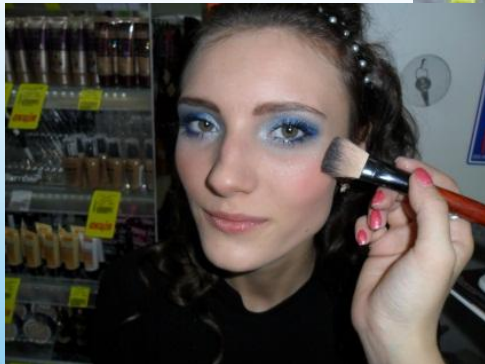


«Зимние» леди отличаются холодным тоном кожи. Среди девушек этого типа различают два типа - «белоснежек» с очень светлой кожей и темными глазами и волосами и смуглых «южанок». Отличительная черта этого типа - темные ресницы и брови.

«Зима» обычно темноволосая, от черного с синим отливом до темно-каштанового цвета. Иногда встречаются и пепельно-русые девушки этого типа. Глаза «зимы» - голубые с оттенком льда, синие, ярко-серые, черные.

Акцент в макияже делается на глаза или губы. Такая девушка требует ярких красок. Пудру лучше взять белую с серебристым мерцанием. Карандаш для глаз - серебристый, черный, голубой, изумрудного цвета. Тени подойдут розово-белые, лимонные, синие, фиолетовые, черные. Хорошо будет смотреться любая тушь холодного оттенка.

Главное правило для «зимы» - использовать холодные оттенки. Румяна нужно накладывать очень осторожно и только на скулы, в тон губной помаде. На губах предпочтительны холодные розовые оттенки, а также густой вишневый и красный цвет.



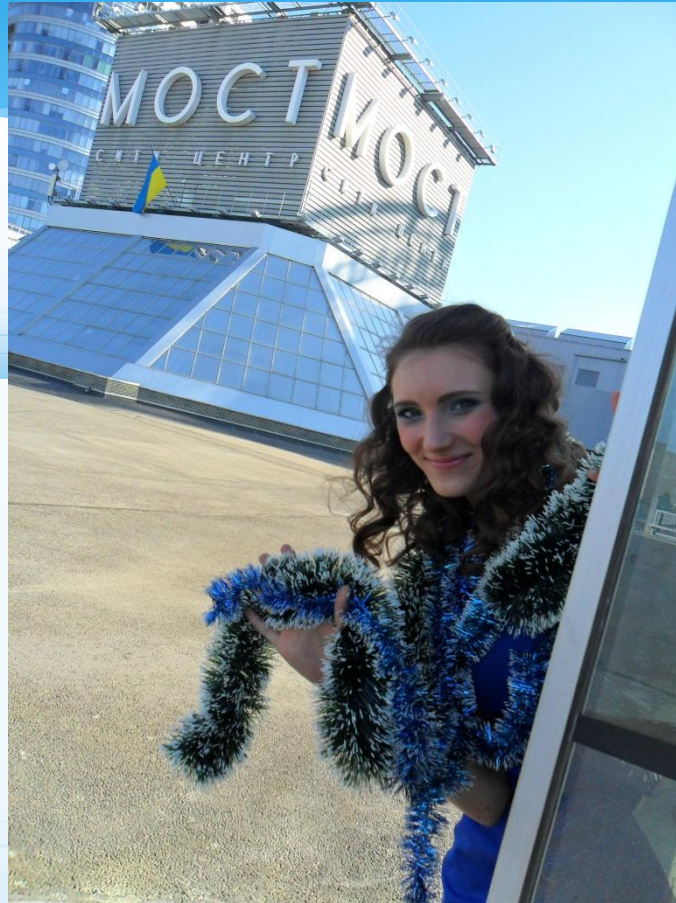


Гардероб девушки-«зимы» лучше подбирать в классическом стиле. Цвета - холодные и яркие. Такой девушке подойдут ярко-красные, розовые, синие и зеленые тона.



Аксессуары подойдут экстравагантные, но их не должно быть много. Они должны быть дорогими и необычными, из кожи, металла, хрусталя, жемчуга. Драгоценные металлы - платина и белое золото. Из камней подойдут бриллианты.

Девушка



Нет тяжелее работы, чем стараться выглядеть
красивой
с восьми утра до полуночи...

Наши приемщики



До

После



Наталья Закарлюка

Наталья
Закарлюк
а



Дайте женщине пару хороших
туфель,
и она покорит весь мир!

Наши приемщики Дмитрий Кириченко



После



До

Мужчину украшают три вещи:
порядочность, характер и
поступки.



Краса, здоров'я та оселя

**Всього доброго!
До зустрічі в Еве!**