

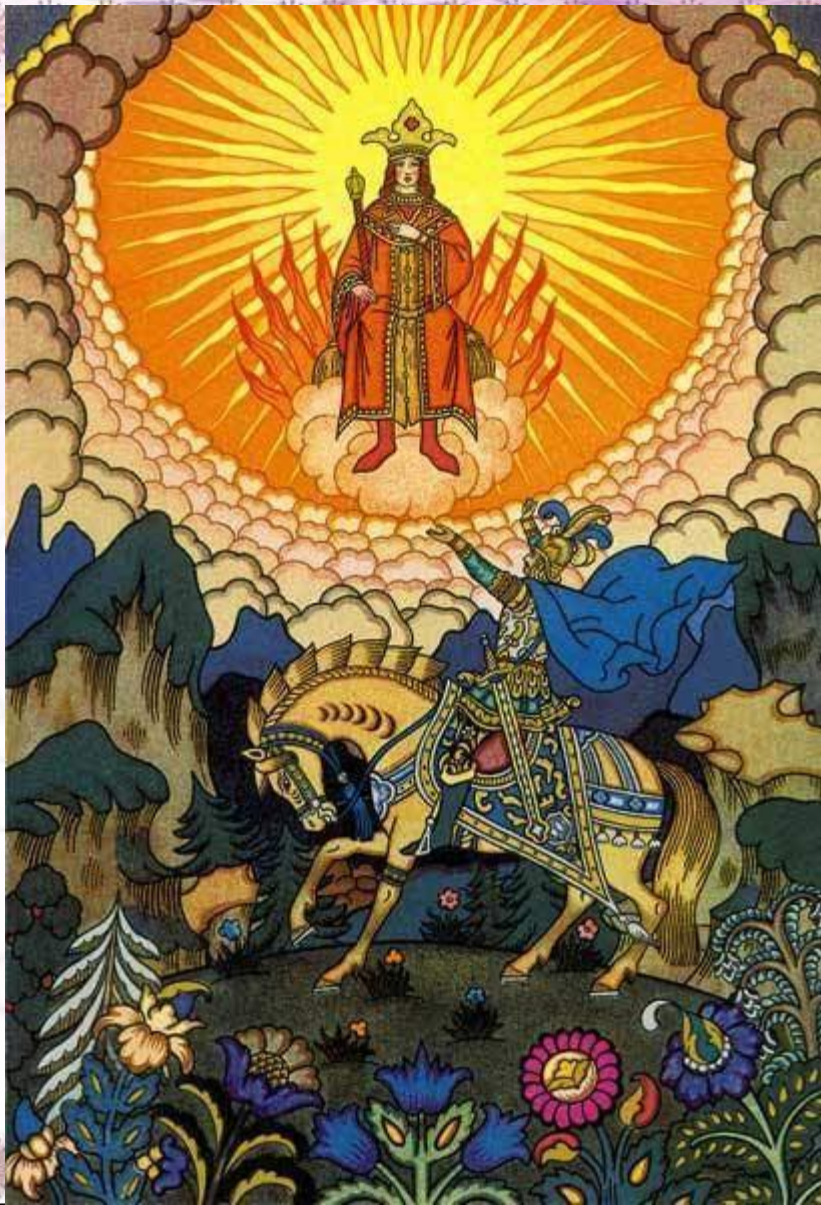
А.С.Пушкин



Сказка о мертвой
царевне и
семи богатырях

Черты
сходства и
различия
волшебной и
литературной
сказки

ПОМОЩНИКИ ЕЛИСЕЯ



К красну солнцу наконец
Обратился молодец.
„Свет наш солнышко! Ты
ходишь
Круглый год по небу, сводишь
Зиму с теплою весной,
Всех нас видишь под собой.
Аль откажешь мне в ответе?
Не видало ль где на свете
Ты царевны молодой?



ПОМОЩНИКИ ЕЛИСЕЯ



- Чем отличается определение от

художественного эпитета?

- Подберите к прилагательным *высокий,*
глубокий, хрустальный такие

существительные, при которых данные

прилагательные стали *близкими*, *светлоокой,*

- В сказке А.С.Пушкина найдите 3-4
примера эпитетов.

- Свойственны ли народной речи такие

слова, как *дева, бездна, аль-разажеш*
печальная мгла?

Месяц, месяц, мой дружок,
Позолоченный рожок!

Ты встаешь во тьме
глубокой,

Круглолицый, светлоокой,
И, обывай твой любя,

Звёзды смотрят на тебя.

Аль-разажеш мне в
ответе?

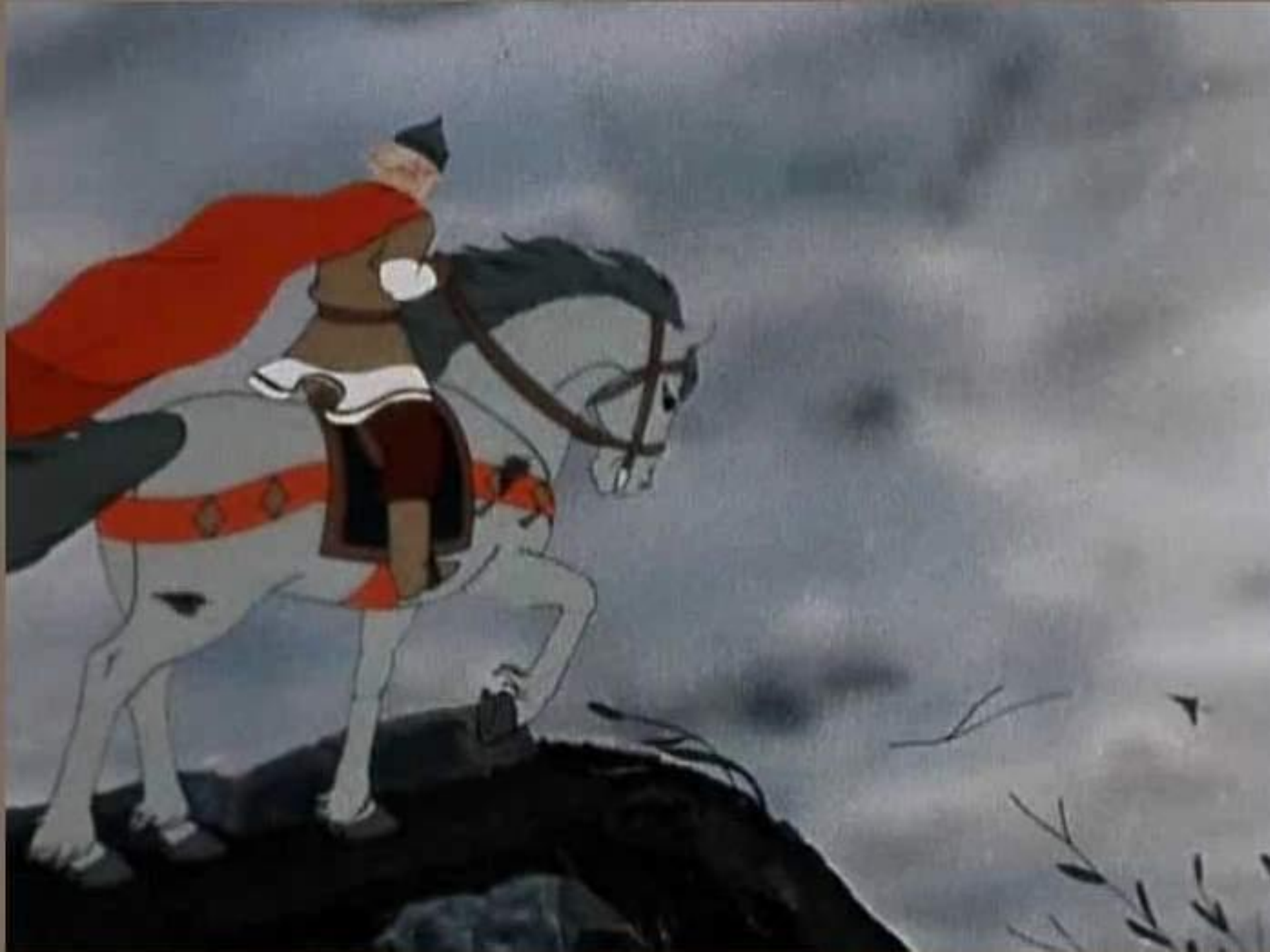
Не видал ли где на свете
Ты царевны молодой?



ПОМОЩНИКИ ЕЛИСЕЯ

Елисей, не унывая,
К ветру кинулся, взывая:
„Ветер, ветер! Ты могуч,
Ты гоняешь стаи туч,
Ты волнуешь сине море,
Всюду веешь на просторе,
Не боишься никого,
Кроме бога одного.
Аль откажешь мне в ответе?
Не видал ли где на свете
Ты царевны молодой?
Я жених ее“.





Риторическое обращение

Риторическое обращение –
средство художественной речи,
представляющее собой
высказывание, адресованное
неодушевлённому предмету,
отвлечённому понятию или
отсутствующему лицу.

• Можно ли назвать обращения Елисея к силам природы риторическими?

КОРОЛЕВИЧ ЕЛИСЕЙ



- Составьте ряд слов, обозначающих качества характера королевича Елисея.
- Почему королевичу Елисею удалось воскресить царевну?
- В каком эпизоде проявляется искренняя любовь к царевне?



Перед ним, во мгле
печальной,
Гроб качается
хрустальный,
И в хрустальном гробе
том
Спит царевна вечным
сном.

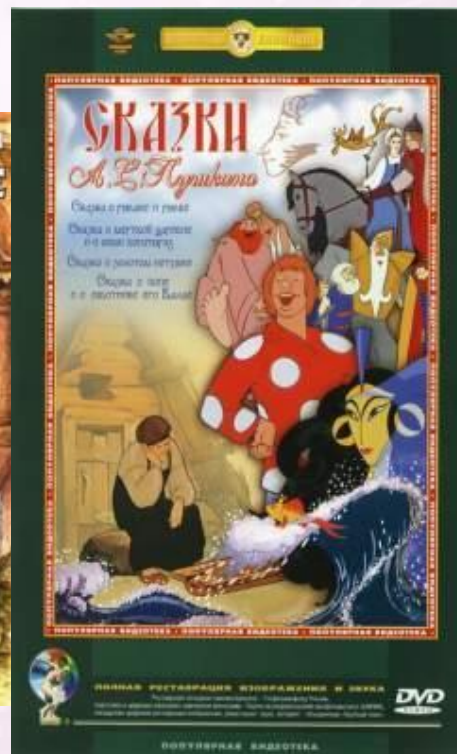
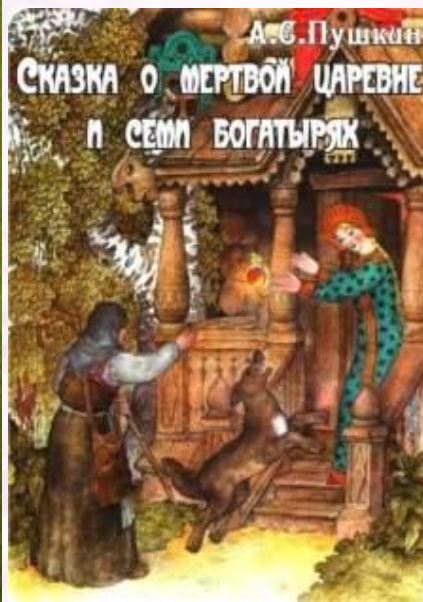
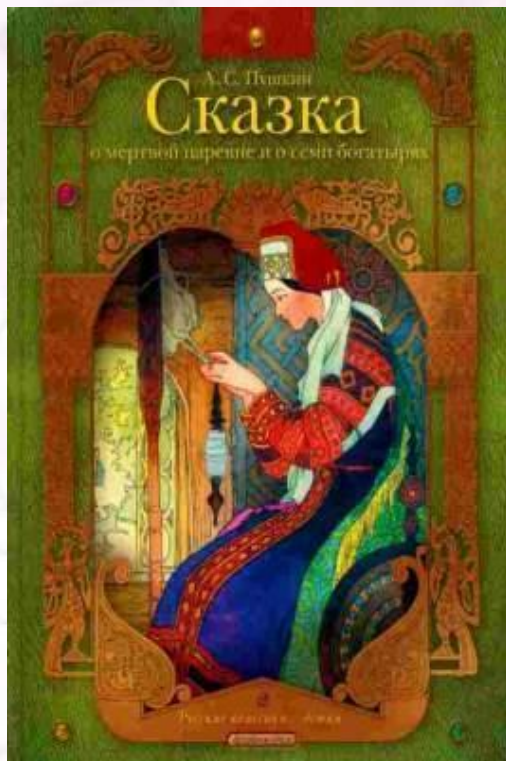
Почему царица умерла, увидев царевну живой?

• Какова главная мысль «Сказки о мёртвой царевне и о семи богатырях»?



Дома в ту пору без дела
Злая мачеха сидела
Перед зеркальцем
своим
И беседовала с ним...

ЛИТЕРАТУРНЫЕ СКАЗКИ



Будьте внимательны к слову

Из предложенных выражений выпишите те, которые могут встретиться только в авторской сказке:

- *Простился*
- *В путь-дорогу снарядился*
- *С белой зори до ночи*
- *Белешенька земля*
- *Восхищенья не снесла*
- *Свойство зеркальце имело*
- *Нраву кроткого такого*
- *Вдруг погасла*
- *Красная девица*
- *В горести душевной*
- *Сотворив обряд печальный*
- *Вдруг погасла жертвой злобе*
- *Потешить*
- *С мольбой погнался*
- *Трубит уже молва*



Композиция сказки

Экспозиция	Причины, которые породили завязку	
Завязка	Главный герой или героиня обнаруживают потерю или недостачу	
Развитие сюжета	Поиск потерянного или недостающего	
Кульминация	Главный герой или героиня сражаются с противоборствующей силой и всегда побеждают её или разгадывают трудные загадки	
Развязка	Преодоление потери или недостачи	

Композиция сказки

Экспозиция	Причины, которые породили завязку	Умирает царица
Завязка	Главный герой или героиня обнаруживают потерю или недостачу	Злая мачеха выгоняет из дома молодую царевну, королевич Елисей отправляется на поиски
Развитие сюжета	Поиск потерянного или недостающего	В поисках пути спаситель обращается к волшебным существам и находит помощь у ветра
Кульминация	Главный герой или героиня сражаются с противоборствующей силой и всегда побеждают её или разгадывают трудные загадки	Повторяется вредительство, в результате которого героиня погибает
Развязка	Преодоление потери или недостачи	Волшебное спасение, возвращение жениха и невесты и гибель «вредителя»



Черты литературной сказки

Наличие авторской позиции

Разнообразие в способах создания образа и характеристики персонажа

Подробное описание предметов

Книжная лексика

Сочетание фантастического и реального

Стихотворная форма



Черты литературной сказки

Наличие авторской позиции

Автор выражает своё отношение к героям (называет черницу *старушонкой*, *старушоночкой*, *царицу – гневной бабой*, а царевну – *моя душа*)

Разнообразие в способах создания образа и характеристики персонажа

Характеры раскрываются в речи героев: *мерзкое стекло*
Характеристики героев переданы через отношение к ним других персонажей

Подробное описание предметов

Например, описание яблочка

Книжная лексика

Особая книжная лексика: *дева*, *персты*

Сочетание фантастического и реального

Сведены воедино враги, угрожающие Руси в разное время

Стихотворная форма

Сказке присущи ритм, рифма

Эпитет

- Прочтите статью учебника (стр. 121 – 122).
- - Чем отличается определение от художественного эпитета?
- - Подберите к прилагательным *высокий*, *глубокий*, *хрустальный* такие существительные, при которых данные прилагательные стали бы эпитетами.
- - В сказке А.С.Пушкина найдите 3-4 примера эпитетов.
- - Свойственны ли народной речи такие слова, как *дева*, *бездна вод*, *грёзы ночи*, *печальная мгла*?

Стихотворная и прозаическая речь

- Прочтите статью учебника (стр. 120 – 121).
- Основные положения статьи запишите в тетрадь.
- Определите способы рифмовки:

*Царь с царицею простил**ся**,
В путь-дорогу снарядил**ся**,
И царица у окна
Села ждать его одна.*

Парная

*Там на неведомых дорожк**ах**
Следы невиданных звер**ей**;
Избушка там на курьих ножк**ах**
Стоит без окон, без двер**ей**..*

Перекрестная

В чём черты сходства и различия литературной и народной сказки?

