



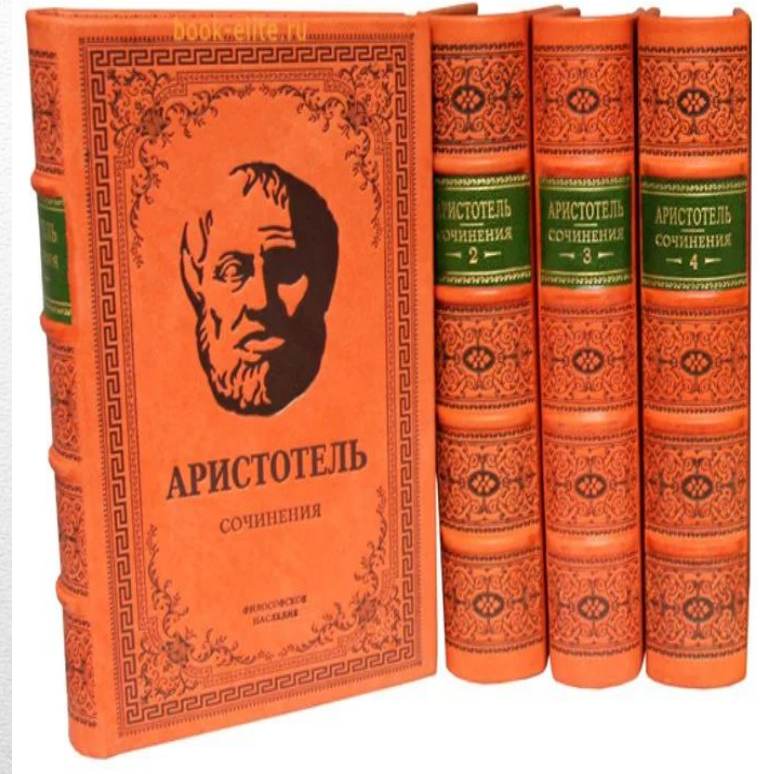
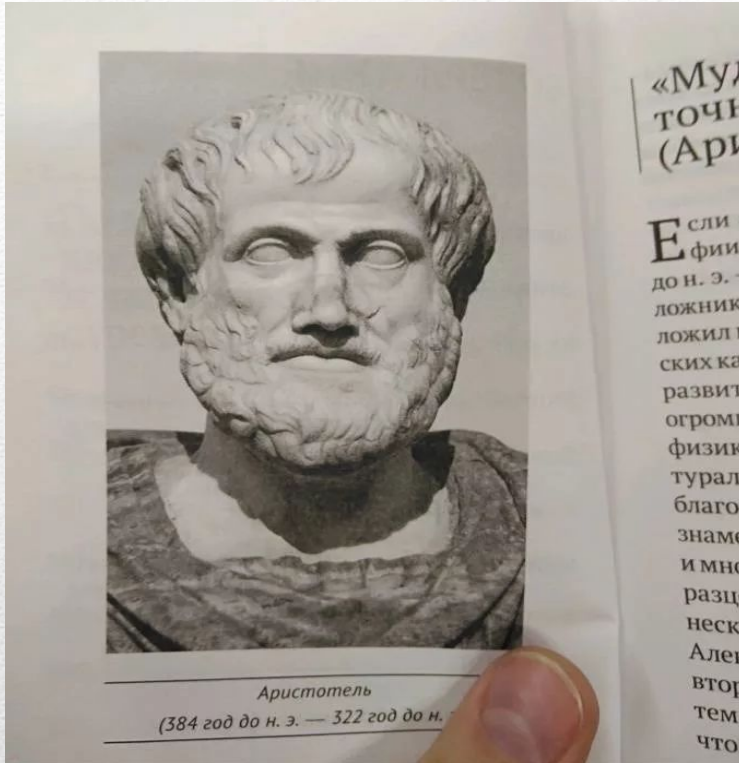
Этика и деонтология фармацевтического работника

Выполнила: Тойчибаева Диля

Группа: Фн 16-01



Этика - это система норм нравственного поведения человека какой либо общественной или профессиональной группы.



«всякое рассуждение направлено либо на деятельность или на творчество, либо на умозрительное...».

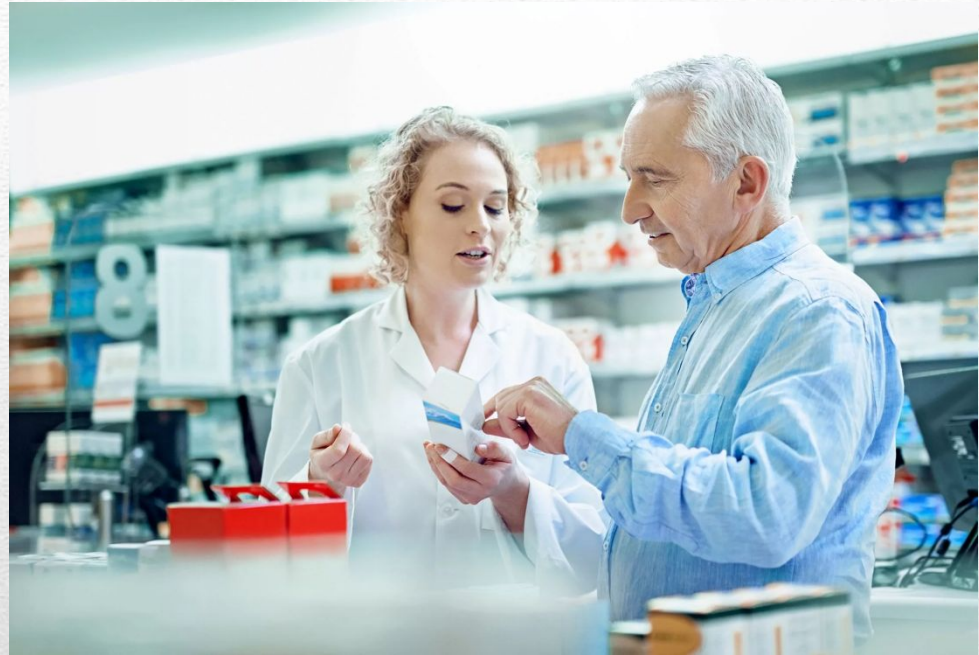
Деонтология - наука, которая рассматривает проблемы долга и всего того, что выражает требования нравственности в форме предписаний.



Термин «деонтология» введен в словарный состав языка в начале XIX в. Бентамом, который использовал его для названия теории нравственности в целом. Впоследствии деонтологию стали отличать от аксиологии - учения о добре и зле.

Фармацевтическая

этика - это совокупность неформальных норм нравственного поведения фармацевтических работников при выполнении ими своих обязанностей по отношению к обществу, конкретному пациенту, друг другу, контактными группам людей



Фармацевтическая этика включает в себя учение о долге фармацевтического работника - фармацевтическую деонтологию и учение о моральных ценностях - аксиологию.

Понятие «деонтология» было введено в начале XIX в. как наименование науки о профессиональном поведении человека.

Фармацевтическая деонтология изучает принципы поведения фармацевтического персонала, направленные на максимальное повышение полезности лечения и устранение вредных последствий неполноценной медицинской работы.

В аптеке именно работник первого стола (провизор или фармацевт) олицетворяет перед покупателем всю сложную цепь, включающую в себя технологический процесс производства, контроль качества, поставку, ценообразование и организацию продажи товара.

Фармацевтическая деонтология имеет направления и включает взаимоотношения:

- 1) фармацевта с обществом;
 - 2) фармацевта с врачом;
 - 3) фармацевта с больным;
 - 4) фармацевта с фармацевтом.
-

Право и долг фармацевтического работника - хранить профессиональную независимость и сознавать меру ответственности за свои поступки



спасибо за внимание
