

Всероссийский конкурс идей и проектов  
**ДАЛЬНЕВОСТОЧНЫЙ ГЕКТАР**

концептуальный проект      представлен тезисно

АСПЕКТЫ  ОРГАНИЗАЦИИ ПОСЕЛЕНИЙ  
НОВОГО ТИПА

Автор: архитектор Горохов Юрий Иванович, Рязань. 01.07.2016г.

Народный проект «ВОЗВРАЩЕНИЕ на ЗЕМЛЮ»

На сегодняшний день в России существует большое количество проектов поселений «Нового типа». Это: Биосферные поселения, Зеленые деревни, Агрогородки, Экопоселения, Поселения родовых поместий, Экополисы, Города XXI века и т.д.. В России уже существуют на разной стадии развития более 300 Поселений родовых поместий.

Города перенаселены, коммуникации в аварийном состоянии. То здесь, то там возникают экологические и техногенные катастрофы. Все чаще населения целых городов остаются без воды и энергии. Климат на планете, из-за почти невозвратного нарушения экологии, начинает меняться, что грозит колоссальными планетарными катастрофами. Социальная и экономическая обстановка крайне нестабильна. А какую воду мы пьем, чем дышим и что едим? Все это сказывается на национальном генофонде. Рождение здоровых детей становится редкостью. Средняя продолжительность жизни в России одна из самых низких в мире. У населения страны развивается депрессия, процветают алкоголизм и наркомания. Каждый год население России убывает почти на миллион человек. В России имеется огромное количество деревень и поселков, которые находятся на грани вымирания или вообще прекратили свое существование. На их основе можно и нужно создавать поселения «Нового типа». Подавляющее большинство граждан не имеют возможности переехать в сельскую местность, жить на природе. Необходимо создать условия для переезда всех желающих горожан в сельскую местность, на природу. Жизнь на селе должна быть организована на принципиально новом уровне.

В чем основной сдерживающий фактор? Существуют на сегодняшний день фактически два варианта - 1. купить домик в деревне, - 2. приобрести земельный участок в коттеджном поселке с домом, или, в последствии, построить дом. Эти варианты имеют серьезные недостатки.

1 вариант. Как правило, в таких деревнях жители не обеспечены всеми необходимыми элементами жизни в городе. Инфраструктура, коммуникации, социальное обеспечение, рабочие места или почти отсутствуют, или слабо развиты. Дома находятся в не лучшем состоянии, поэтому приходится строить новые. Достаточная удаленность от города, в котором есть рабочие места.

2 вариант. Планировка и зонирование территорий коттеджных поселков выполнены не на должном уровне. Рекреационные зоны слабо развиты. Отсутствуют рабочие места. Жилые дома очень дороги и предназначены для обеспеченных слоев населения. Площади участков очень малы (10-15 соток) и не позволяют создать свой уникальный микроклимат. Управляющие компании не справляются с выполнением своих задач.



В 1 и 2 вариантах отсутствуют энергосберегающие и энергоэффективные технологии домостроения, автономные теплоснабжение, электричество и инженерные коммуникации, местное самоуправление и потребкооперация.

Необходимо создать вокруг поселения зеленый пояс, который защитит поселение от ветров, будет очищать воздух, поможет создать в поселении здоровый экологический микроклимат.

Родовое поместье - это гектар земли. Определенным образом, обустривая поместье и высаживая растения, можно создать уникальный микроклимат, который восстановит плодородие, флору и фауну. На гектаре необходимо сделать полную инженерную автономию – вода, отопление, энергия, очистные сооружения. Используя энергоэффективные и экологичные технологии возведения домов можно к минимуму сократить затраты на их строительство и содержание. В своем поместье будет возможность выращивать продукты питания по принципам пермакультуры и органического земледелия. Так же в поместье можно создать свое дело, которое даст семье хороший доход и финансовую независимость. В итоге семья, живущая в своем Родовом поместье, будет полностью защищена от внешних факторов. Никакой экономической кризис, или техногенные катастрофы не коснутся жителей поселения. Здесь всегда будут: тепло, энергия, вода. Люди будут употреблять здоровую пищу, дышать чистым воздухом, пить чистую воду, перестанут болеть. Продолжительность жизни существенно увеличится. Начнут рождаться здоровые дети. Появятся здоровые и сильные поколения. В итоге человек со своей семьей будет жить обеспеченно, счастливо и свободно, соответственно Россия станет богатой, сильной и свободной Державой.

Целью данной работы является разработка принципов и аспектов создания поселений «Нового Типа». Необходимо создать на основе поселений Родовых Поместий определенные экспериментальные территориальные зоны, применяя самоуправление и потребкооперацию. Апробировать и внедрять новые социально-экономические отношения, поднимать духовность, создавать культурные и бизнес центры, экотуризм, восстанавливать народные знания, традиции и ремесла. В дальнейшем, имея положительный опыт, внедрять его в остальных регионах страны.



## НАЧАЛЬНЫЙ ЭТАП

Проводится комплексный анализ местности, климатических и природных условий. Выбирается оптимальный вариант структуры поселения и, в перспективе, круга поселений в целом. Предусматривается защитная зеленая эко-зона вокруг поселения, которая защитит от неблагоприятных факторов. Необходим центр, в котором рекреационная зона - водоем с пляжем и набережной, парк, сквер, далее – спортивная и детская площадка, общий дом.

## ЗОНИРОВАНИЕ ТЕРРИТОРИИ

По периметру высаживается лес – зеленая защитная полоса. Далее участки Родовых поместий. В геометрическом центре – Центр поселения, в котором:

- рекреационная зона с водоемом, пляжем и набережной,
- детская и спортивные площадки,
- общий дом, гостиница и поляна для проведения праздников.

В Центре поселений -

- спортивный центр,
- ярмарка,
- рекреационная зона - каскады прудов, пляжи набережные,
- культурный центр,
- детский образовательный центр,
- гостиницы, экотуризм,
- мастерские народного творчества.

## ИНЖЕНЕРНЫЕ КОММУНИКАЦИИ

На начальном этапе возможно использовать электрические сети и газоснабжение. В дальнейшем делается упор на полное автономное обеспечение – альтернативные источники энергии (солнечные батареи, ветряки, ...), теплоснабжение на основе высокоэффективных экологических систем (солнечные генераторы, «Пиролизная печь Лачиняна», и т.д.), для водоснабжения – колодцы или скважины, автономные очистные сооружения на основе бактерий. Предполагается строительство дорог безасфальтовым методом, что в несколько раз сократит затраты и сроки строительства.



Комплексное воссоздание природы. Автором разработана система восстановления и воссоздания природы «100 Деревьев», которая силами поселенцев и жителей сельских поселений в небольшие сроки позволит создавать уникальные природные биосферные образования.

Вся жизнь в поселении организуется на основе местного самоуправления и потребкооперации. Строительство, инженерное обеспечение, благоустройство и озеленение необходимо вести силами самих жителей поселений. Для этого создаются строительные и проектные организации. В управляющей компании должны быть опять же жители поселений.

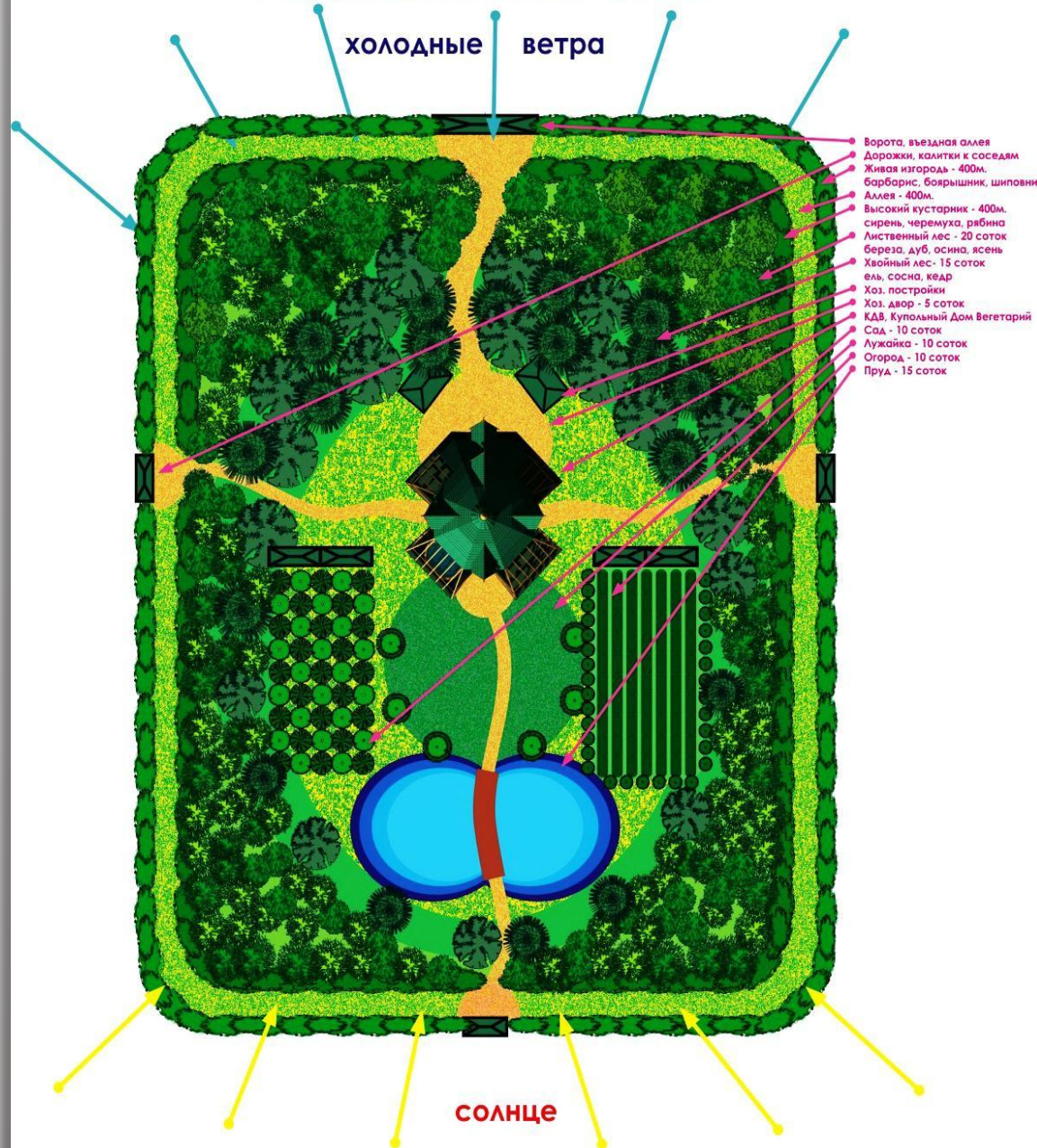
Предполагается всесторонне изучать и внедрять энергоэффективные и энергосберегающие экологические технологии строительства жилых домов. На сегодняшний день одним из самых энергоэффективных и малозатратных методов являются каркасные дома из легкого самана, или аналогичные, в которых в разы снижаются затраты на отопление и возведение. Архитектурно - функционально - планировочные решения жилых домов и строений поселения в целом должны соответствовать высочайшему профессионально-эстетическому уровню, строиться с использованием древних русских традиций.

Для создания поселений «Нового типа» и привлечения людей в такие поселения необходима комплексная просветительская работа на федеральном уровне, рекламные и пиар компании с привлечением федеральных СМИ. Цикл статей, телепередач, круглые столы, конференции.

Это позволит продвинуть проект ДАЛЬНЕВОСТОЧНЫЙ ГЕКТАР, дать реальное воплощение, реальный шанс многим семьям переехать на Дальний Восток, на свой гектар, на свою малую Родину, жить в экологической местности, создать базу для своей семьи и своих поколений на многие годы!



# Родовое Поместье



# РОДОВОЕ ПОМЕСТЬЕ

пример зонирования и планировки



- |   |                        |                                |
|---|------------------------|--------------------------------|
| 1. Жилой дом.                                 | 9. Живая изгородь.     | 18. Огород.                    |
| 2. Мастерские, гостевые домики, летняя кухня. | 10. Прогулочная аллея. | 19. Сад.                       |
| 3. Гостевые домики.                           | 11. Высокий кустарник. | 20. Мостики.                   |
| 4. Гараж.                                     | 12. Лиственный лес     | 21. Основной въезд в поместье. |
| 5. Беседки.                                   | 13. Хвойный лес.       | 22. Каитка.                    |
| 6. Баня.                                      | 14. Бассейн.           | 23. Разнотравье.               |
| 7. Хозяйственные постройки.                   | 15. Пруд.              | 24. Замковые.                  |
| 8. Двор.                                      | 16. Лужайка.           | 25. Родонные деревья.          |
|   | 17. Пыжк.              | 26. Часовня.                   |



СЕВЕР

холодные ветра

Биосферный купол Поместья

Солнце

ветра уходят в верхние слои

создание уникального микроклимата  
симбиоз человека - флоры - фауны

соседний участок

живая изгородь

дорога

живая изгородь

аллея

высокий кустарник

лиственный лес

хвойный лес

хоз. двор

Купольный Дом Vegetарий

лужайка

пруд

высокий кустарник

аллея

живая изгородь

хоз. проезд

живая изгородь

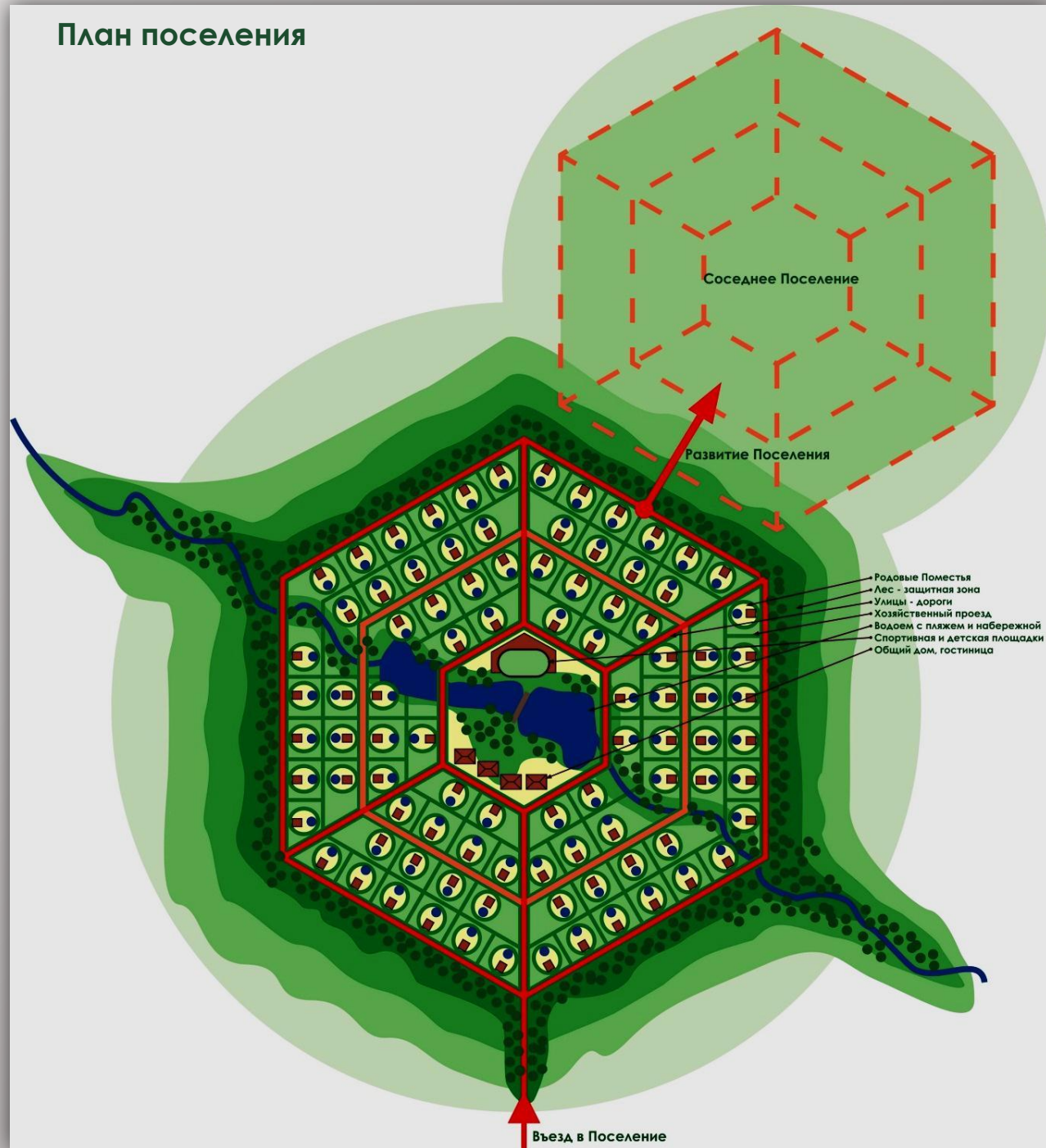
соседний участок

восстановление структуры земной поверхности

восстановление плодородия



# План поселения





# Поселение. Вид в разрезе

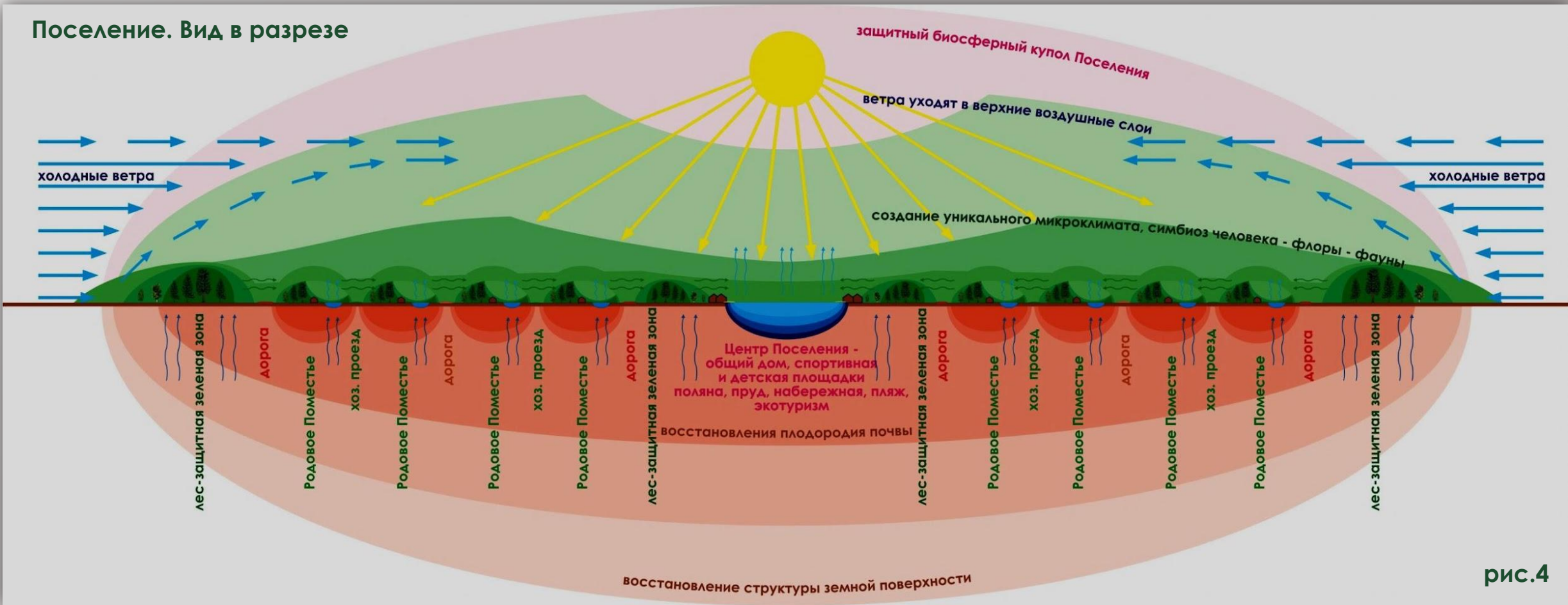
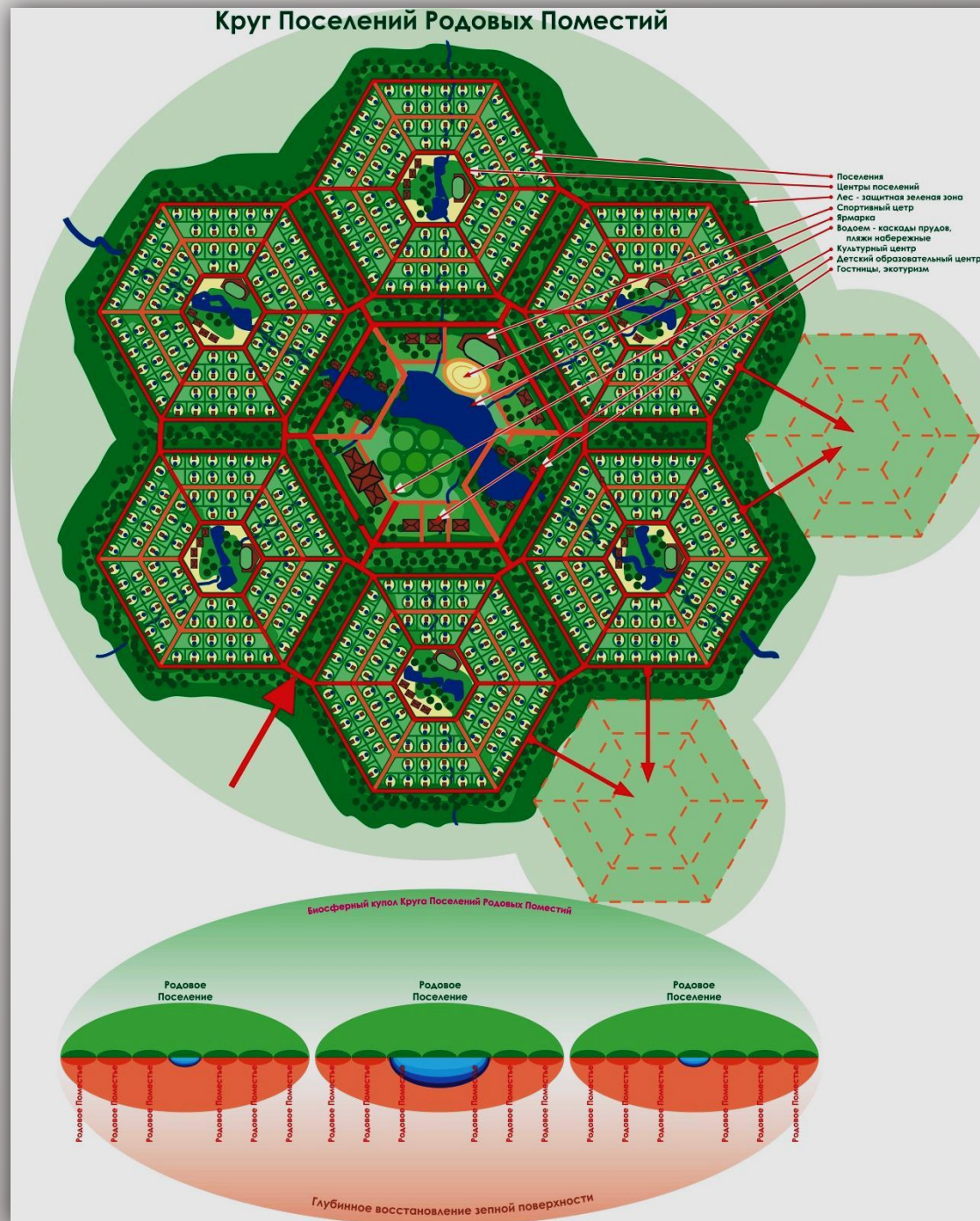


рис.4



## Круг Поселений Родовых Поместий



Горохов Юрий Иванович  
Рязань  
архитектор, член Союза архитекторов  
России  
практическая архитектура  
создание поселений Родовых поместий  
руководитель поселения [ТЕРЕМКИ](#)  
Проекты:  
Микромодель будущей России ПРАВЕДЬ  
организация поселений Нового типа,  
возрождение Села  
Биосферный Купол  
Программа 100 деревьев, комплексное  
воссоздание природы  
Русская Речь  
т.89105628470, [yi-gorohov@yandex.ru](mailto:yi-gorohov@yandex.ru),  
<https://yadi.sk/d/-fa9AWb5sDRQM>

Всех Благ!

