

ОПОВЕЩЕНИЕ И ЭВАКУАЦИЯ ПРИ ПОЖАРЕ.

СРЕДСТВА ТУШЕНИЯ ПОЖАРОВ



СИГНАЛЫ ОПОВЕЩЕНИЯ О ПОЖАРЕ



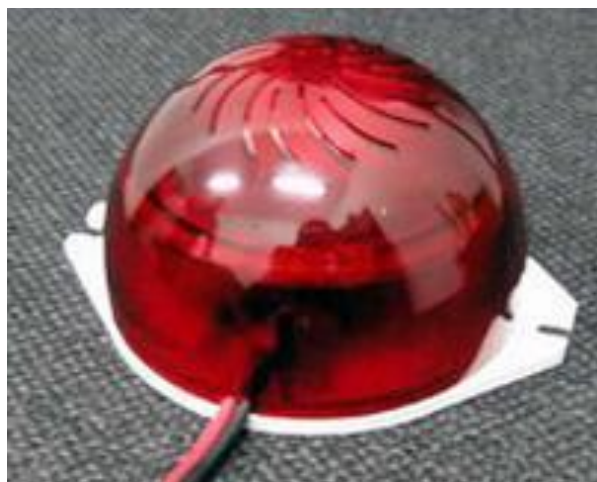
- ЗВУКОВЫЕ
- СВЕТОВЫЕ
- РЕЧЕВЫЕ
- СМЕШАННЫЕ



ЗВУКОВЫЕ



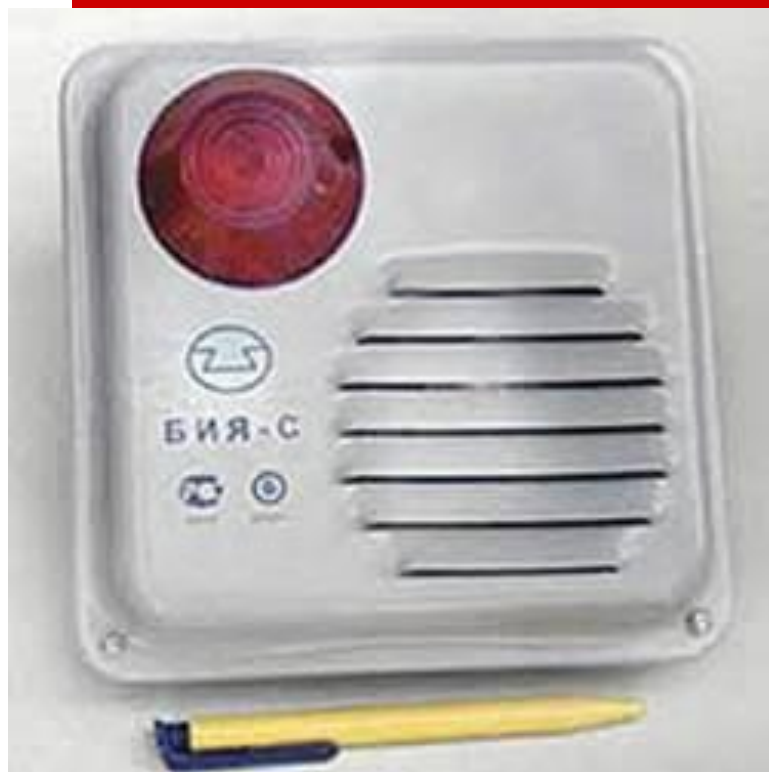
СВЕТОВЫЕ



РЕЧЕВЫЕ



СМЕШАННЫЕ



ПЛАН ЭВАКУАЦИИ

ГОСТИНИЦА "УРОЖАЙ"

2-й ЭТАЖ №208

Уважаемые гости!

В интересах Вашей безопасности просим соблюдать следующие

ПРАВИЛА:



Не пользуйтесь
электронагревательными
приборами



Не курите в постели!
Не бросайте окурки
в корзину для бумаг

Ознакомьтесь с размещением
на плане эвакуации:



Путей эвакуации



Эвакуационных выходов



Кнопку включения
средств и систем
пожарной автоматики



Пожарных кранов



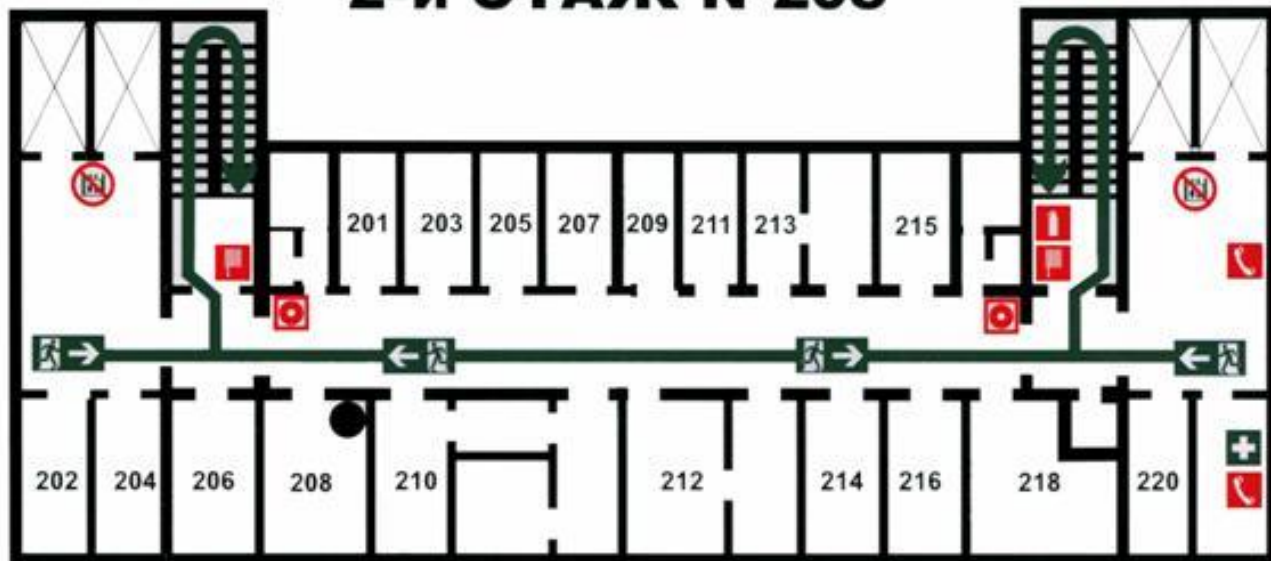
Огнетушителей



Аптечек
первой медицинской
помощи



Расположение
Вашего номера
обозначено точкой



Действия при пожаре:

Сохраняйте спокойствие



Сообщите по телефону
свою фамилию и адрес:

Проинформируйте
администрацию _____



Не пользуйтесь лифтом!
Спускайтесь только по лестнице



Направление движения к
эвакуационному выходу



Закройте дверь помещения, где произошло
загорание



В случае сильного задымления путей
эвакуации, закройте дверь, оставайтесь
в своем номере.
Пожалуйста, расположитесь так, чтобы
Вас было видно в окне.
Это облегчит Ваше спасение.



ПЕРВИЧНЫЕ СРЕДСТВА ПОЖАРОТУШЕНИЯ ОГНЕТУШИТЕЛИ

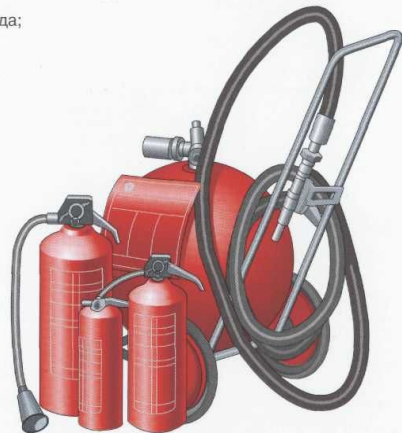
Углекислотные

Используют при загораниях на электроустановках под напряжением до 1 тыс. В, при пожарах в музеях и архивах



Порошковые

Применяют, в зависимости от состава порошка, для тушения пожаров классов А, В, С; Е — установок под напряжением до 1 тыс. В и класса Д



Водные

Предназначены для тушения пожаров класса А (на небольших площадях). **Не применять** для тушения горючих жидкостей, газов и электроустановок!



Воздушно-пенные

Используют при загораниях различных веществ и материалов при температуре окружающей среды от +5 до +50° С, за исключением щелочных, щелочноземельных элементов и электроустановок под напряжением. Зимой хранить в отапливаемом помещении!



Пожарные краны в зданиях

Предназначены для тушения пожаров водой от внутреннего противопожарного водопровода в жилых, административных и производственных помещениях



Классы пожаров горючих веществ и материалов

- А** — горение твёрдых горючих веществ (древесина, бумага, текстиль и т.п.)
- В** — пожары горючих жидкостей и плавающих веществ
- С** — горение газов
- Е** — пожары в электроустановках под напряжением
- Д** — горение металлов и их сплавов

Щиты пожарные

Предназначены для размещения и хранения огнетушителей, пожарного инструмента и инвентаря, применяемых для ликвидации загораний на объектах экономики



ОГНЕТУШИТЕЛИ

- Порошковые
- Углекислотные
- Пенные



ПОЖАРНЫЙ КРАН



ПОЖАРНЫЙ ЩИТ



trindelka.com.ua

