

Тақырып:Артерия гистологиясы

- **Мақсаты:** артерияның құрылымдық ұйымдасу ерекшеліктеріне байланысты білім алу және бекіту, қан тамырларын микроскопиялау және оның гистопрепараттарының суреттерін салу дағдыларын қалыптастыру.

- **Тақырыптың негізгі сұрақтары:**
- **1. Қан тамырларының жалпы морфофункционалық сипаттамасы. Артериялар классификациясы. Артерия қабырғасының құрылысы.**
- **2. Эластикалық артерия, Аорта қабықтарының тіндік құрамы.**
- **3. Бұлшық етті артерия. Тіндік құрамы.**
- **4. Бұлшық етті-эластикалық артерия. Оның тіндік құрамы.**

- **Бастапқы білім деңгейлерін бағалауға арналған бақылау сұрақтары:**

- **1. Қан тамырларының эмбриондық даму көзін атаңыз.**
- **2. Артерияларды жіктеу негізіне қандай белгілер қойылған?**
- **3. Эластикалық артерияларды атаңыз.**
- **4. Артерияның ішкі қабығында қандай қабаттарды ажыратады? Әр түрлі артерияларда олардың құрылысы қалай өзгереді?**
- **5. Бұлшық етті артерияларды атаңыз.**
- **6. Бұлшық етті-эластикалық артерияларға қандай артериялар жатады?**

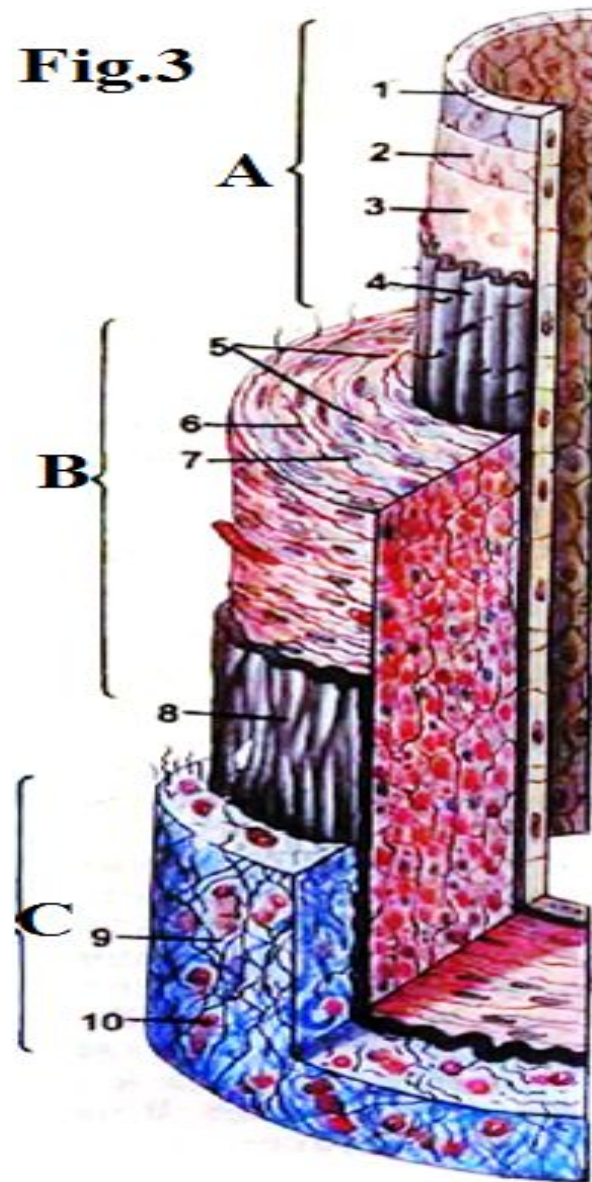
- **Қорытынды білім деңгейлерін бағалауға арналған бақылау сұрақтары:**

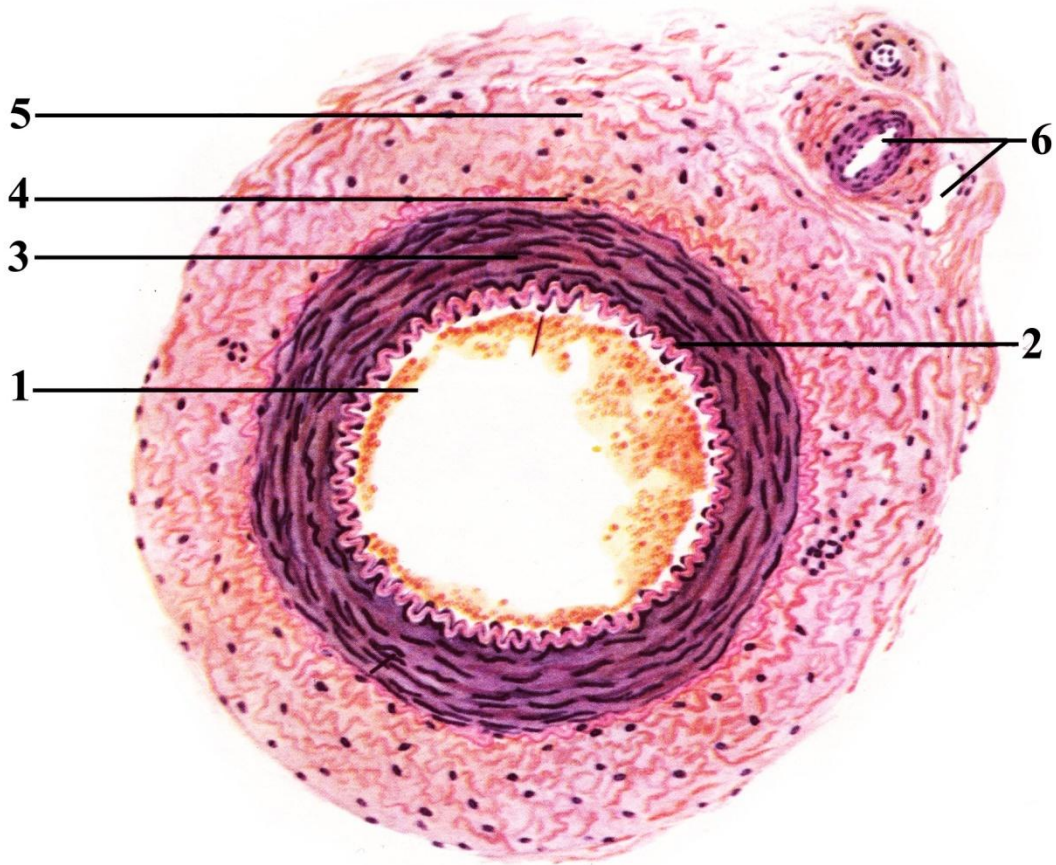
- **1. Әр түрлі артерияның ортаңғы қабығын сипаттаңыз.**
- **2. Эластикалық артерияның ортаңғы қабығы қандай белгілерімен ерекшеленеді?**
- **3. Бұлшық етті артерияның ортаңғы қабығының құрылыс ерекшеліктері қандай?**
- **4. Аралас артерияны басқа артериялардан қандай белгілері бойынша ажыратуға болады?**
- **5. Артерияның сыртқы қабығының құрылыс ерекшеліктері.**

- **Қорытынды білім деңгейлерін бағалауға арналған ситуациялық есептер:**
- **1. Орсеинмен боялған 2 гистологиялық препарат берілген. Оның бірінде ішкі және сыртқы эластикалық мембраналар және барлық үш қабықта эластикалық талшықтар жақсы көрінген, ал екіншісінде ортаңғы қабықта жуан эластикалық мембрана өте көп, сондай-ақ барлық үш қабықта эластикалық талшықтар жақсы көрінген. Бұл тамырлар артерияның қандай түріне жатады?**

- **Екі гистологиялық препарат берілген. Оның бірінде артерияның ішкі және сыртқы қабықтары шекарасында ішкі эластикалық мембрана жақсы көрінген, ал екіншісінде ішкі эластикалық мембрана жоқ, бірақ ортаңғы қабықта эластикалық талшықтар мен эластикалық мембрана көп. Бұл тамырлар артерияның қандай түріне жатады?**

Fig.3





Бұлшық етті артерия

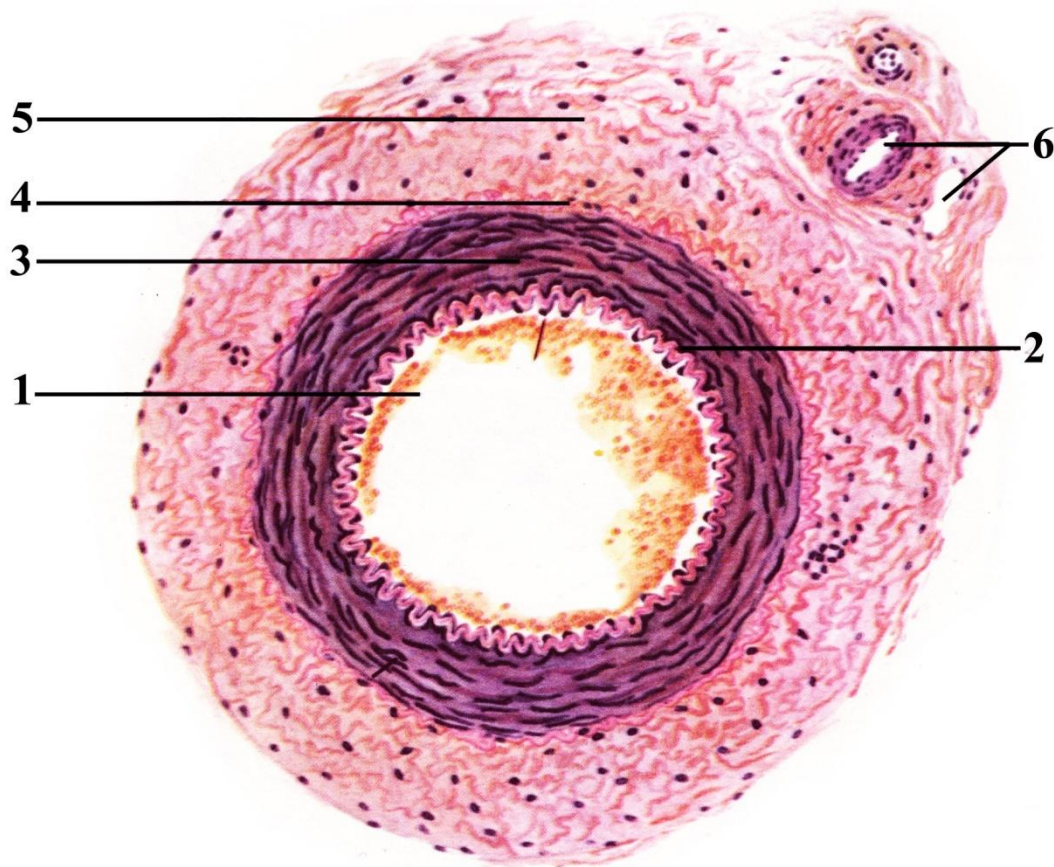
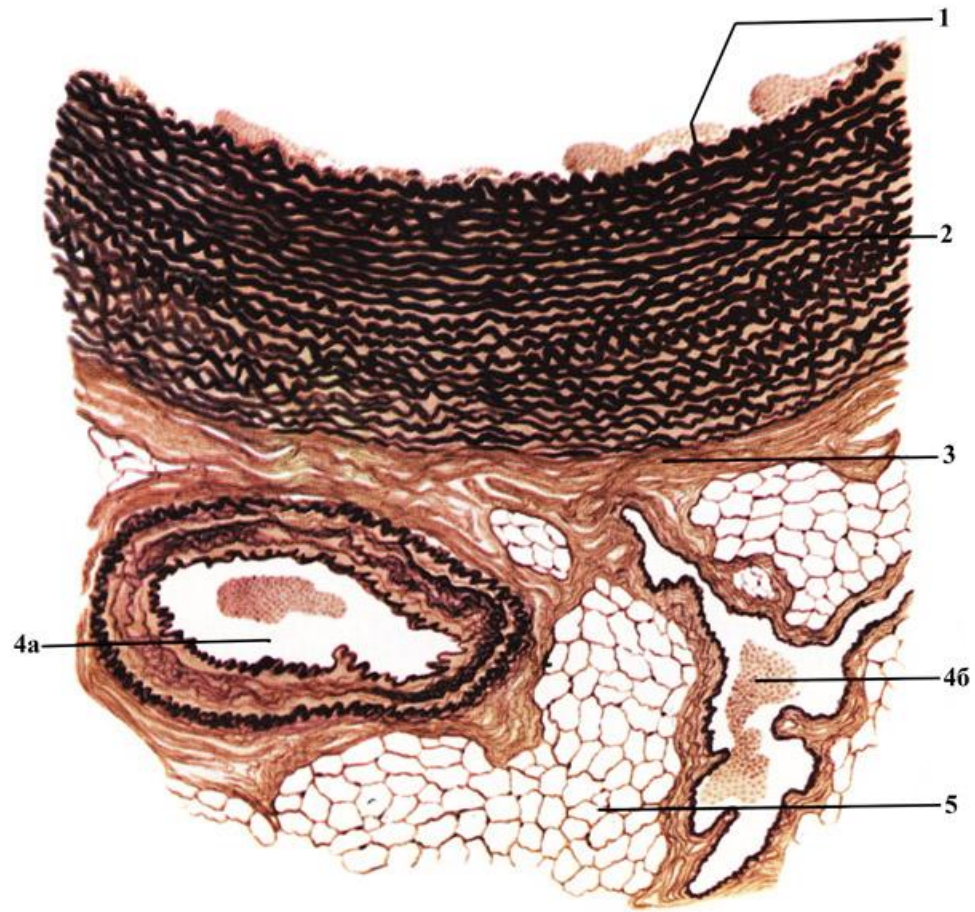
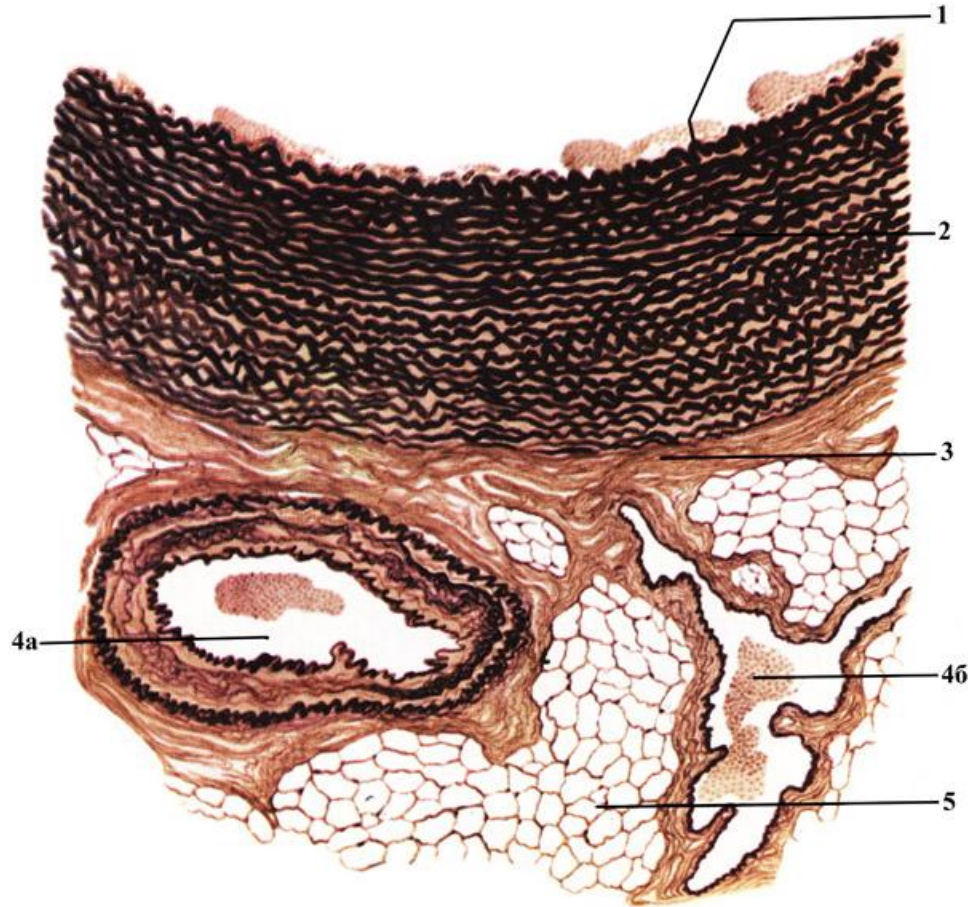


Fig.1



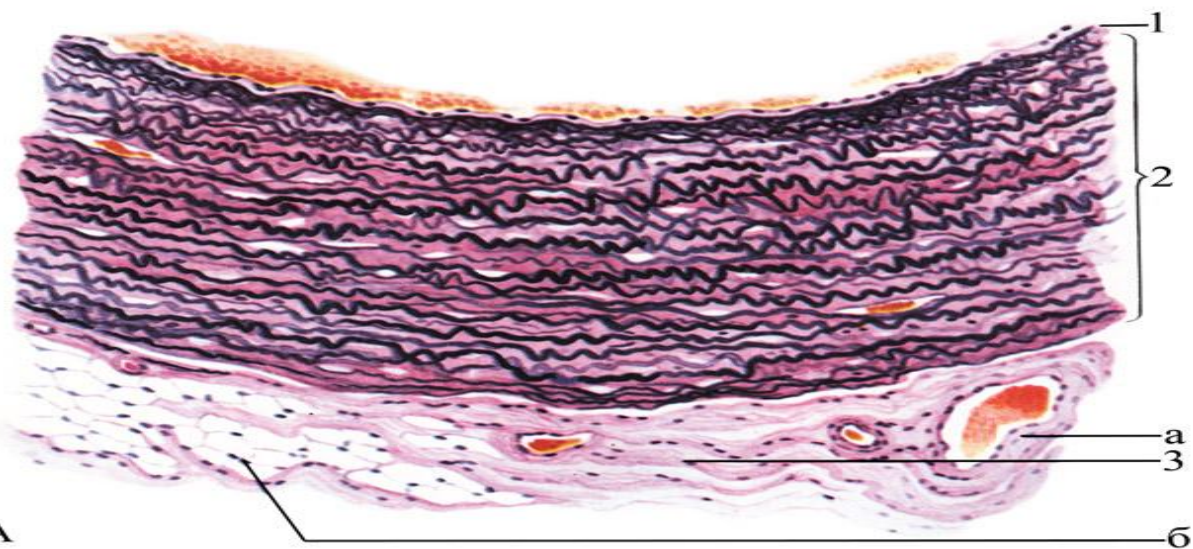


Эластическая артерия





Б



А

Эластическая артерия

