

**ОСНОВЫ МЕДИЦИНСКИХ
ЗНАНИЙ. ДОВРАЧЕБНАЯ
МЕДИЦИНСКАЯ ПОМОЩЬ.**

**Доврачебная медицинская
помощь — это комплекс
экстренных медицинских
мероприятий, проводимых
внезапно заболевшему или
пострадавшему на месте
происшествия и в период его
доставки в медицинское
учреждение.**

Все несчастные случаи в зависимости от места и обстоятельств при которых они произошли, делятся на:

- несчастные случаи, связанные с производством;
- бытовые.

Несчастные случаи подразделяются:

- Профессиональные заболевания
- Производственные травмы

Профессиональные и производственные заболевания подразделяются:

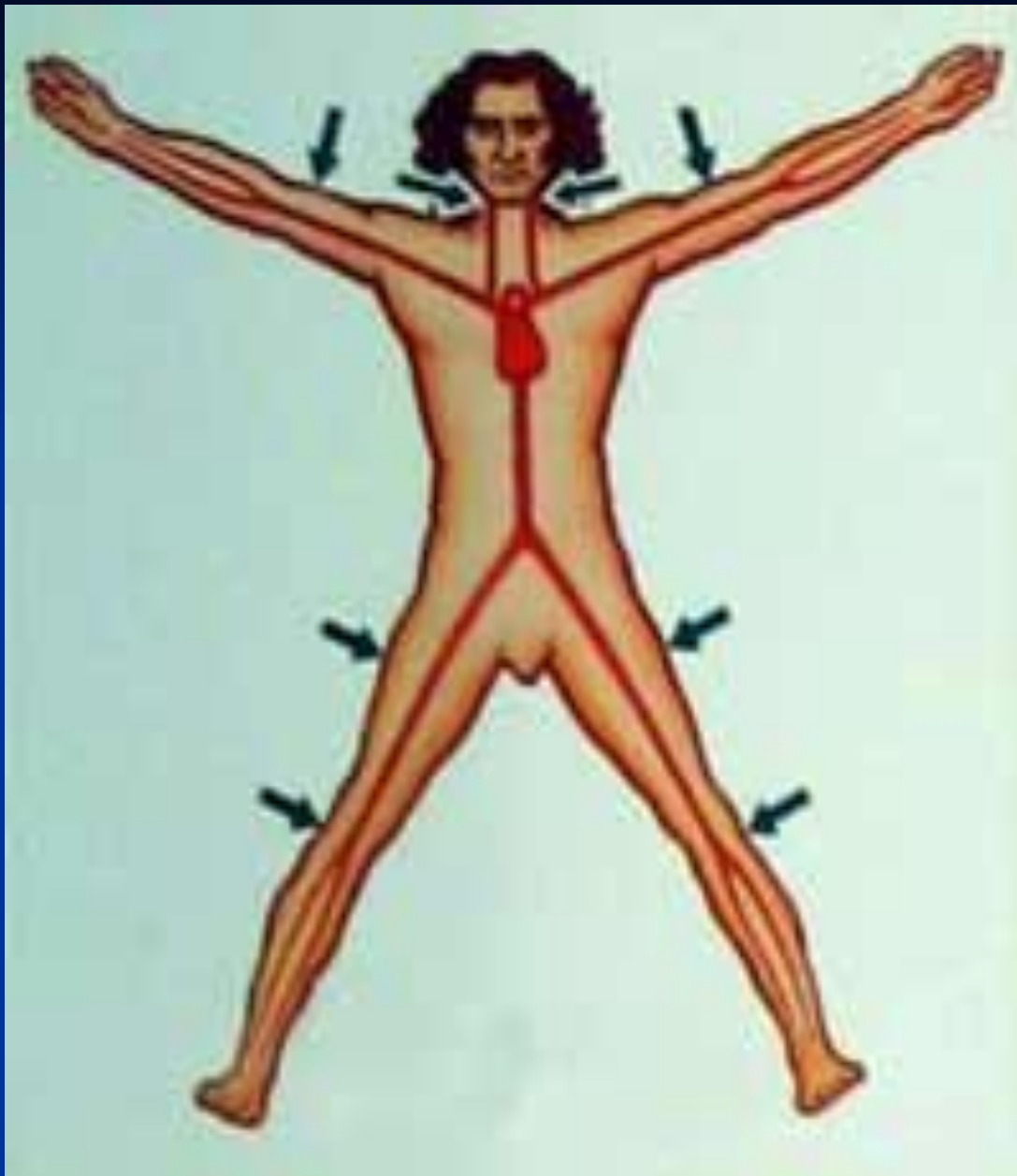
1. Физические
2. Химические
3. Биологические
4. Психофизиологические

Причины производственного травматизма

- Технические
- Организационные
- Санитарно-гигиенические
- Психофизические
- Субъективные
- Экономические

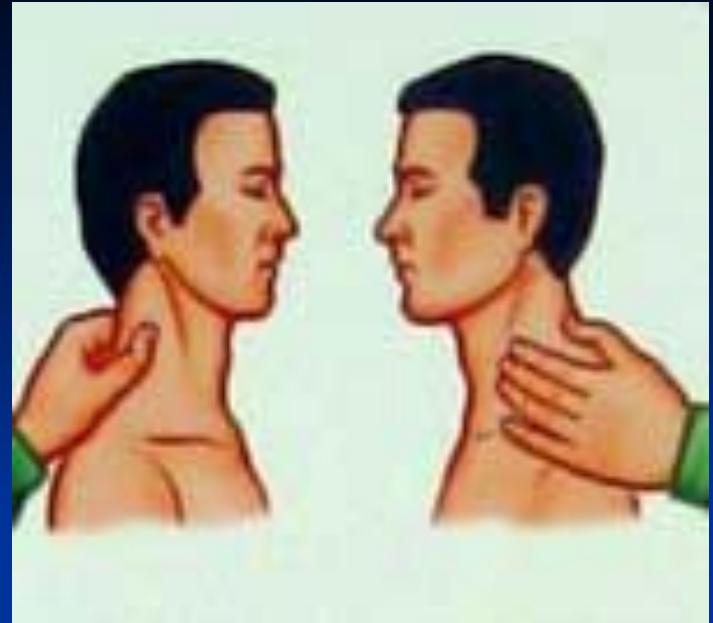
Виды кровотока

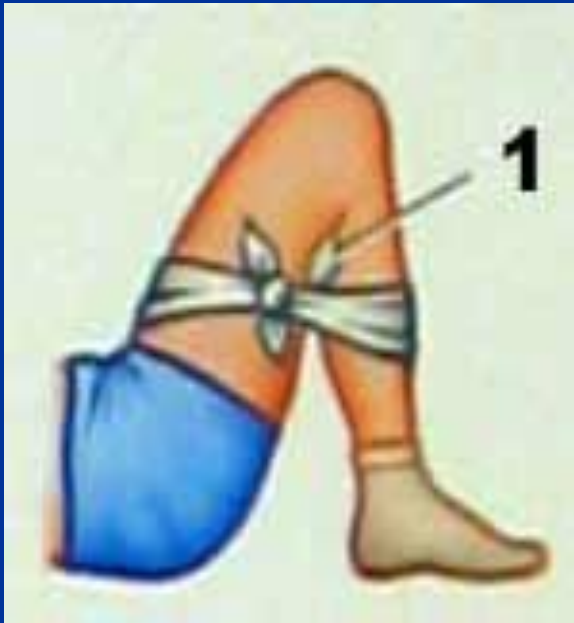
- Капиллярное
- Венозное
- Артериальное



Места пережатия артерии







Перевязка



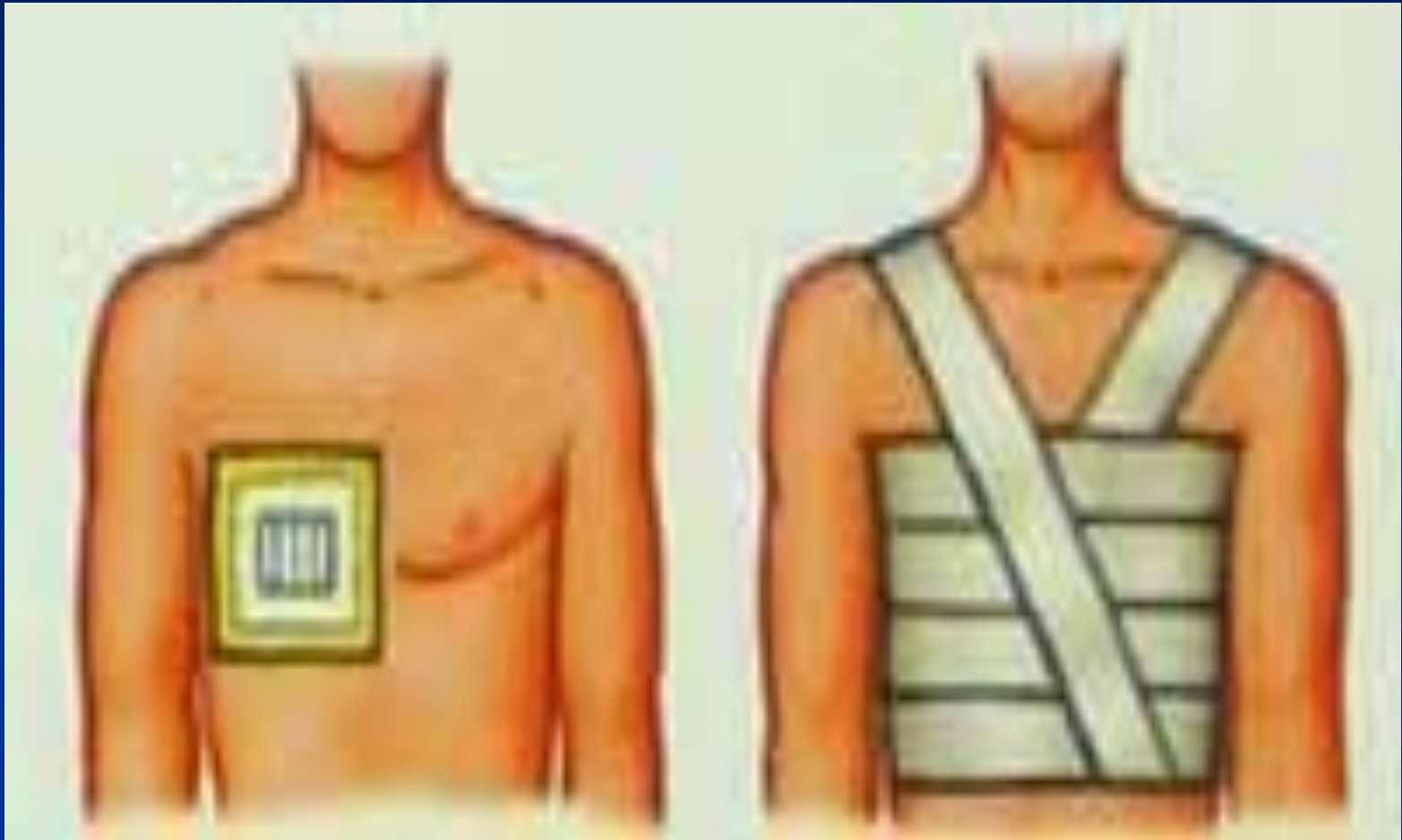
Остановка артериального кровотечения



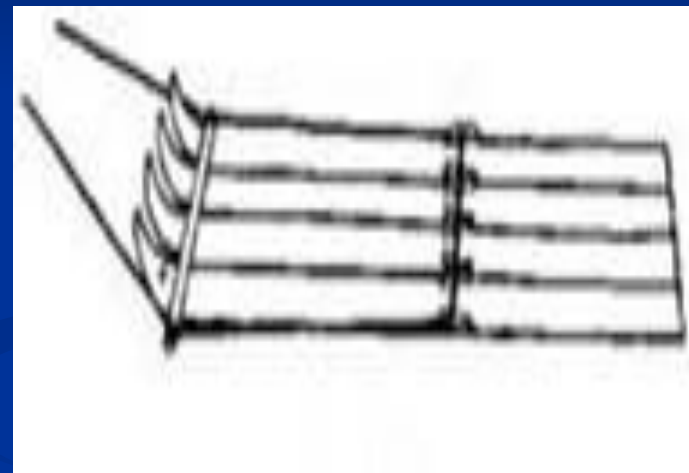
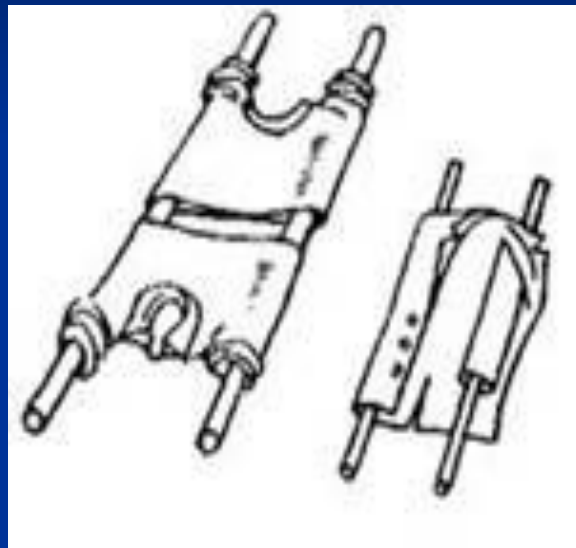
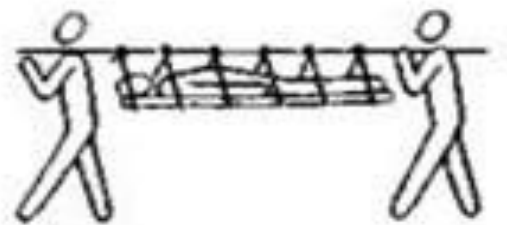
Наложение повязки



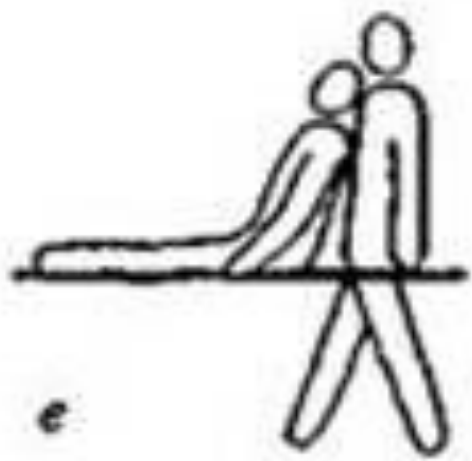
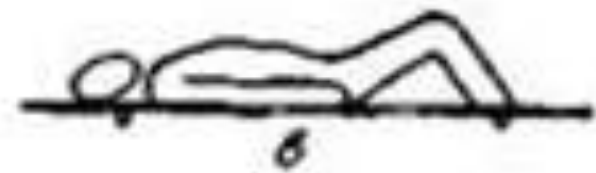
Проникающее ранение груди











e

xc



a



б



B