




«Моделирование плечевого изделия с цельнокроеным рукавом».

Моделирование ночной сорочки



Цель урока:

- 1. продолжить знакомство с процессом моделирования;**
- 2. научить на основе ночной сорочки с цельнокроеным рукавом выполнять различные модели сорочек, подбирать детали изделия.**

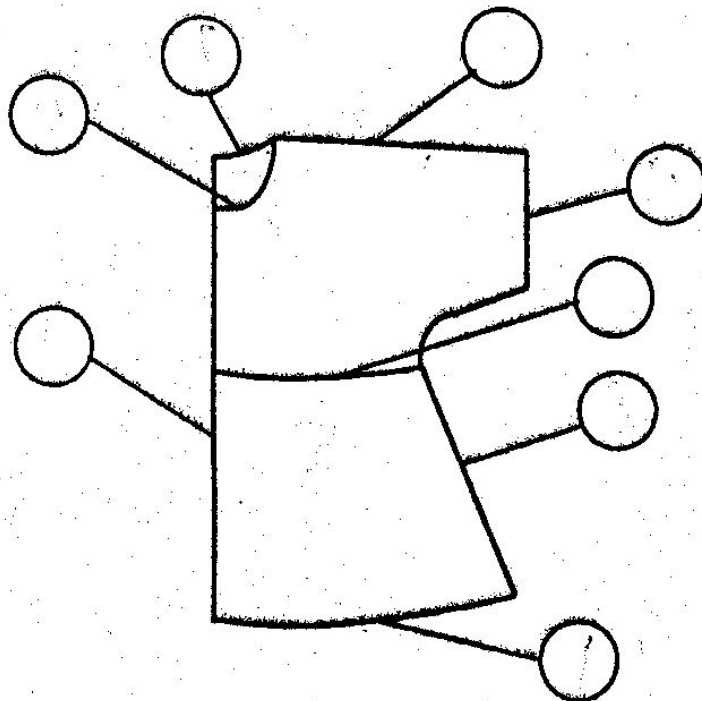


Повторение пройденного материала:
«Конструирование ночной сорочки».

- 1. Из приведенных ниже примеров выделите группу поясной и плечевой одежды – брюки, носки, жилеты, платья, шорты, сарафаны, блузы, кепки, жакеты, юбки, пальто, плащи, распашонки.*
- 2 Из каких деталей состоит чертеж плечевого изделия с цельнокроеным рукавом?*
- 3. Чем отличается чертеж спинки от чертежа переда?*

Опрос по карточке

Карточка для опроса
«Основные конструктивные линии чертежа плечевого изделия
с цельнокроеным рукавом»



1. Линия низа.
2. Линия талии.
3. Боковой срез.
4. Срез рукава.
5. Линия плеча.
6. Линия горловины спинки.
7. Линия горловины переда.
8. Середина детали.



Требования, предъявляемые к ночной сорочке

Гигиенические: должна обеспечивать нормальную жизнедеятельность организма - не вредить здоровью.

Эксплуатационные: удобная в носке, достаточно прочная.

Эстетические: красивая, оригинальная.

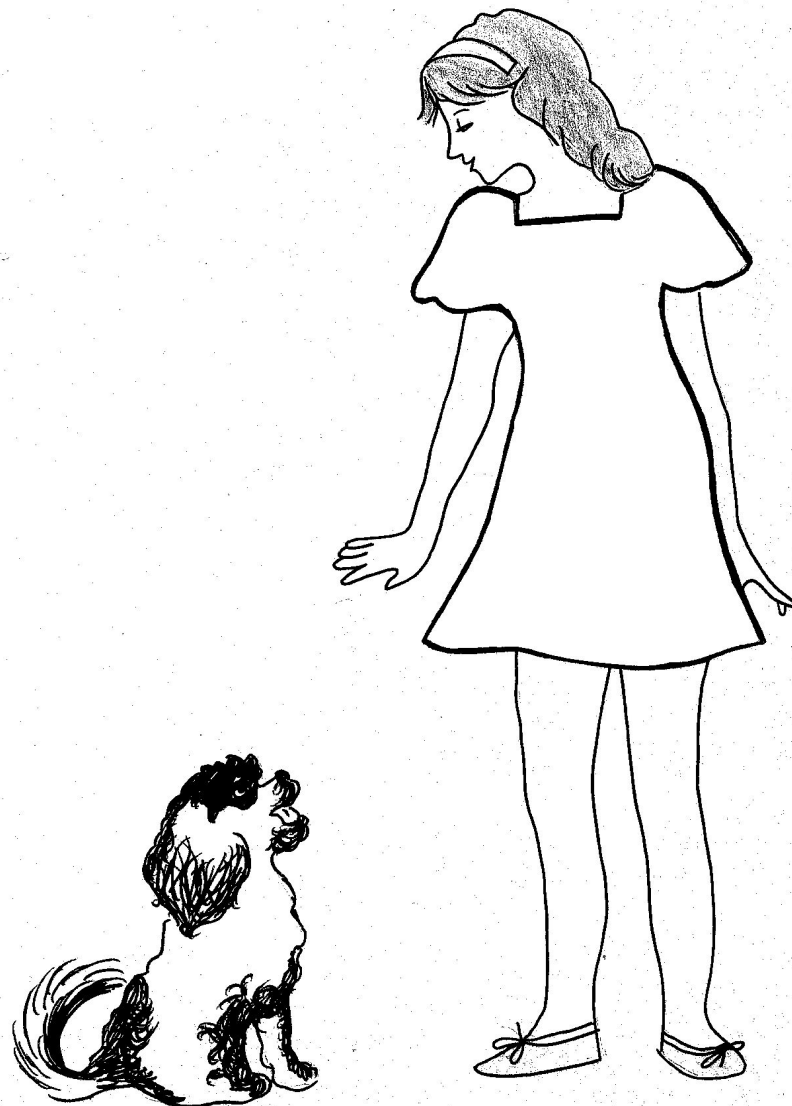
Экономические: недорогая и доступная.

Какой должна быть ночная сорочка?

Свободный удлиненный силуэт — идеальный вариант для ночной сорочки, которая не должна сковывать уставшее за день тело. Какую выбрать ткань?

- Ночные сорочки шьют из хлопчатобумажных тканей: ситца, сатина, мадаполама, бязи, батиста, шифона. Эти ткани мягкие, легкие, прочные, хорошо впитывают влагу и пропускают воздух. Для зимних ночных сорочек используют фланель и бумазею. Ткани по окраске выбирают белые, гладкокрашенные светлых тонов и с мелким рисунком.

Подбор ткани





Моделирование-

- Это воплощение творческой идеи модельера в одежде.
- Термин происходит от слова «модель», т.е образец, создаваемый художниками и модельерами.

Виды моделирования

- *Художественное моделирование* – изменение внешнего вида изделия с применением различных видов декоративной отделки.
- *Техническое моделирование* – изменение чертежа выкройки в соответствии с выбранной моделью.



Художественное моделирование



Украшение
аппликацией



Украшение
тесьмой



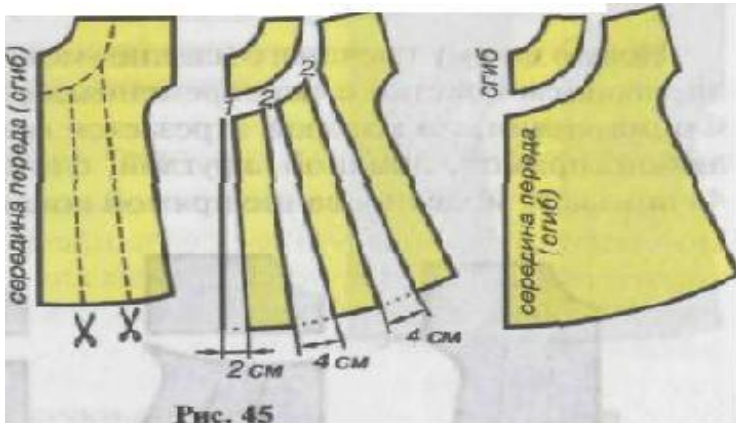
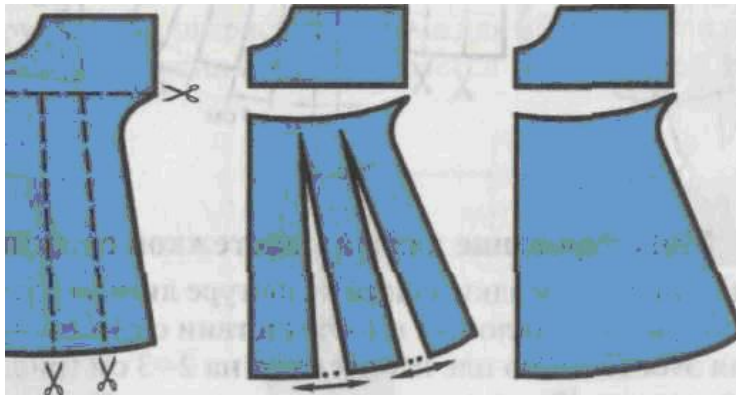
Украшение бисером,



Украшение кружевом

Техническое моделирование

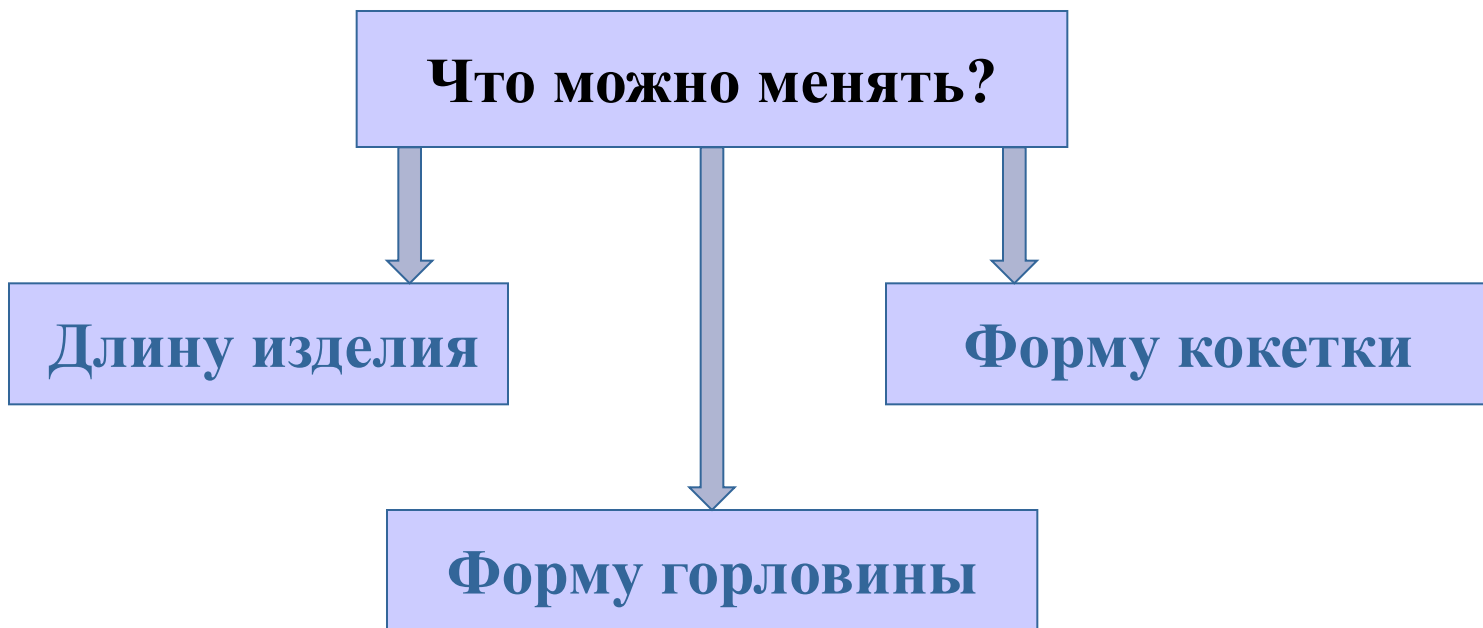
Моделирование кокетки



Изменение чертежа в соответствии выбранной модели.



**Вот так будет
выглядеть ваша
ночная сорочка
если её не модели-
ровать.**



Изменение длины ночной сорочки.

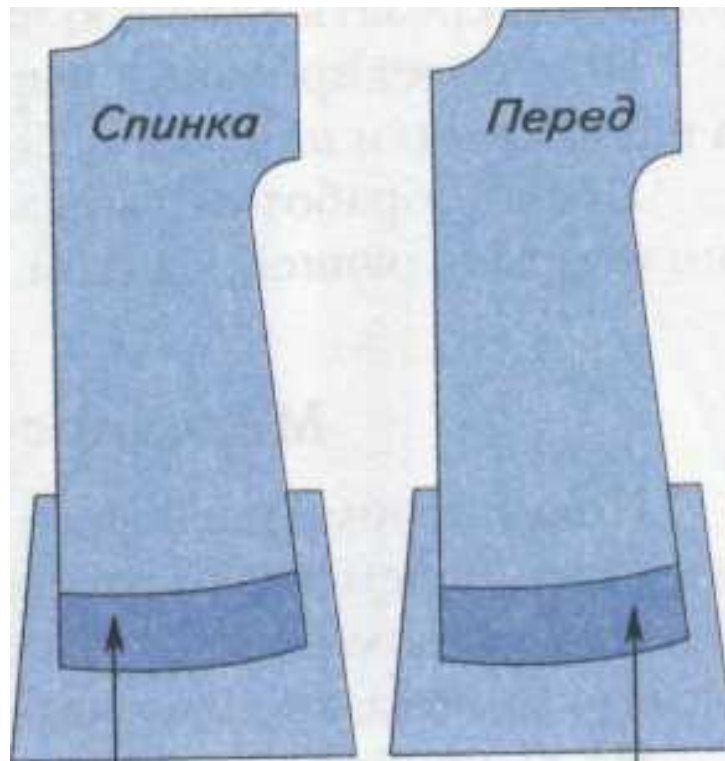


Модель №1 и №4
длина «макси».

Модель №2, №3,
№5 длина «миди».

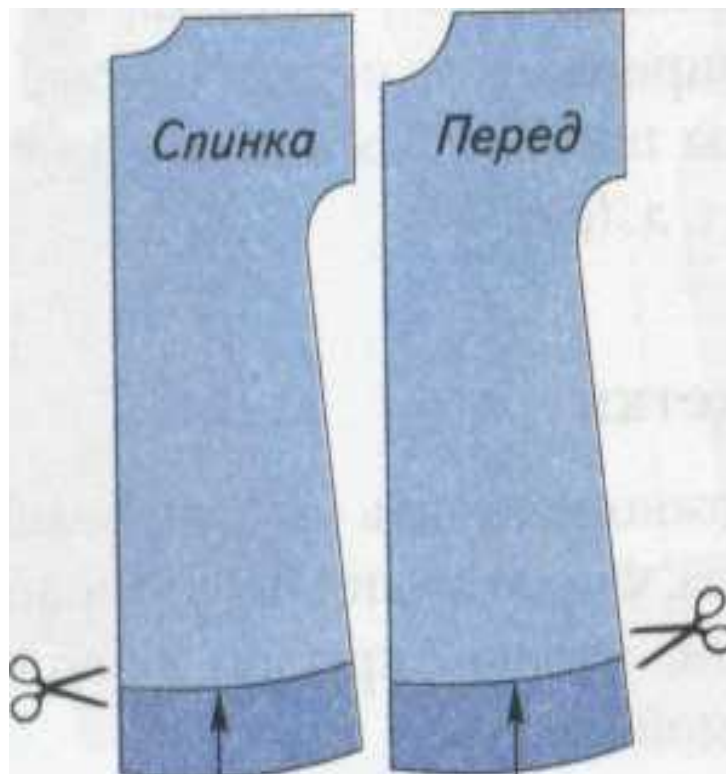
Самый простой из приемов моделирования.
Всё зависит от желаемой длины.

Увеличение длины изделия



Величина удлинения

Уменьшение длины изделия



Новая линия низа

Моделирование изменением формы выреза горловины.

При изменении формы выреза нужно нанести новую линию выреза горловины на выкройке переда и спинки.

«V» образный вырез



Фигурный вырез



Овальный вырез





**Вырез
«лодочка»**



Вырез «карэ»

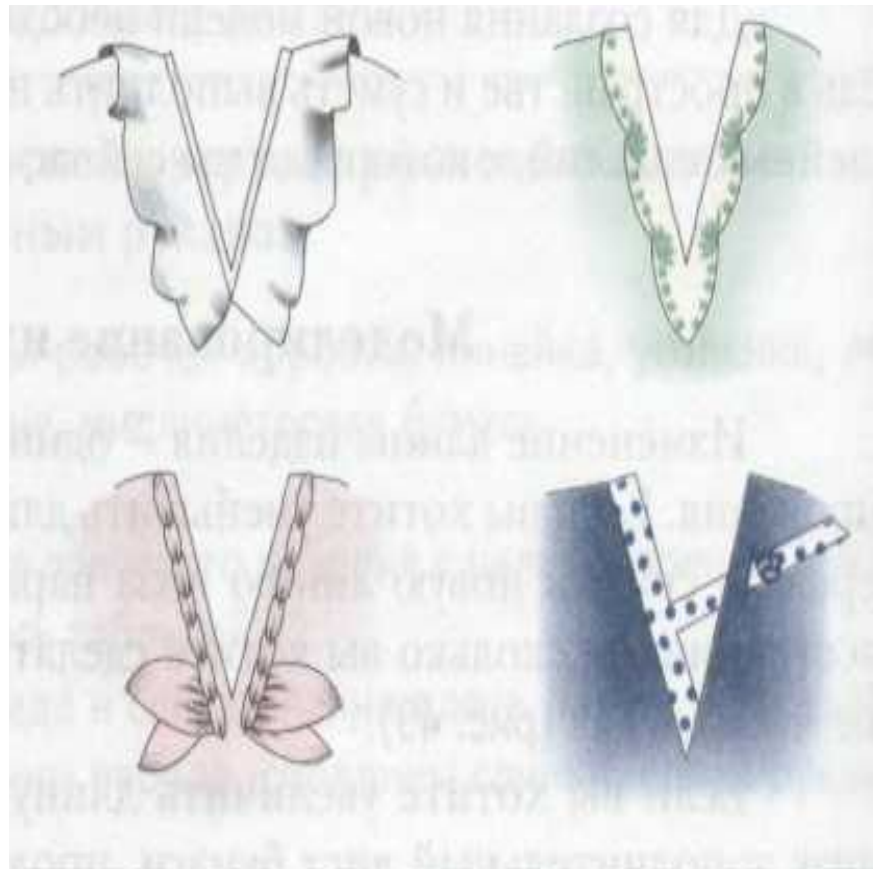


Моделирование изменением формы выреза горловины



Квадратная форма выреза горловины

Виды отделок выреза горловины

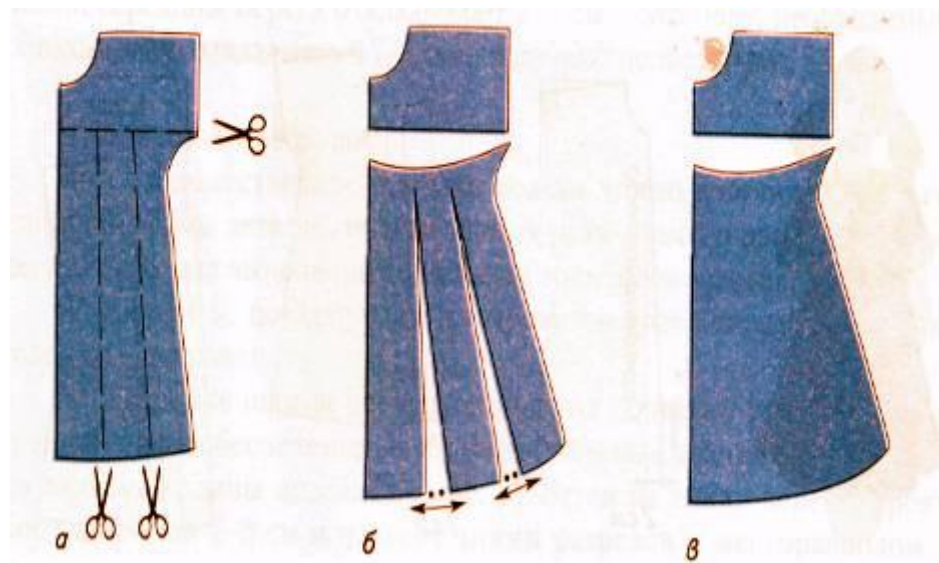


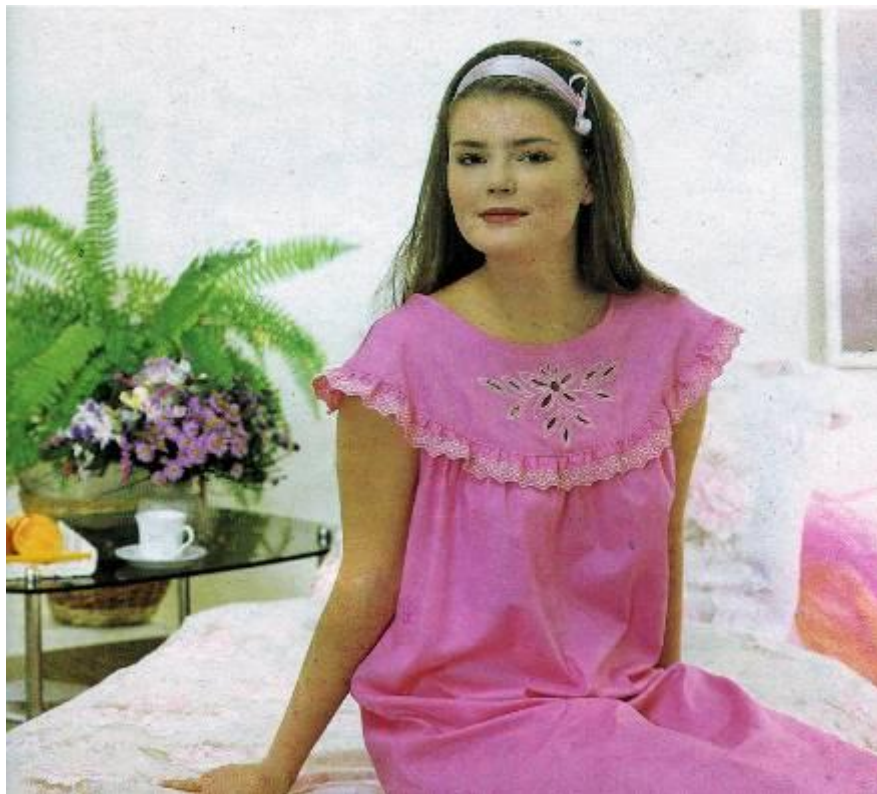
Моделирование кокетки

Новую форму плечевого изделия можно получить моделированием кокетки с одновременным расширением низа. Форма линии, по которой отрезается кокетка, может быть любой: прямой, ломаной, круглой, фигурной.

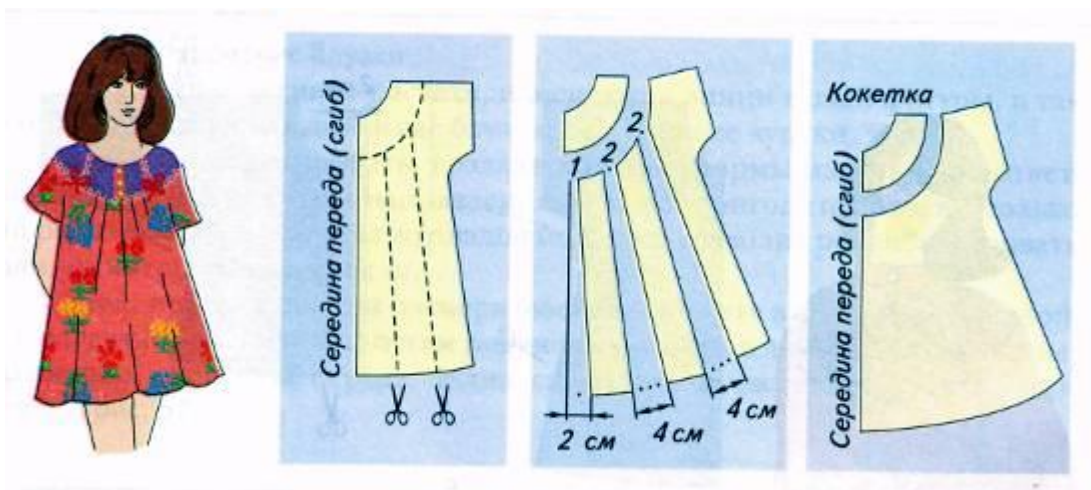


Прямая кокетка





Круглая кокетка

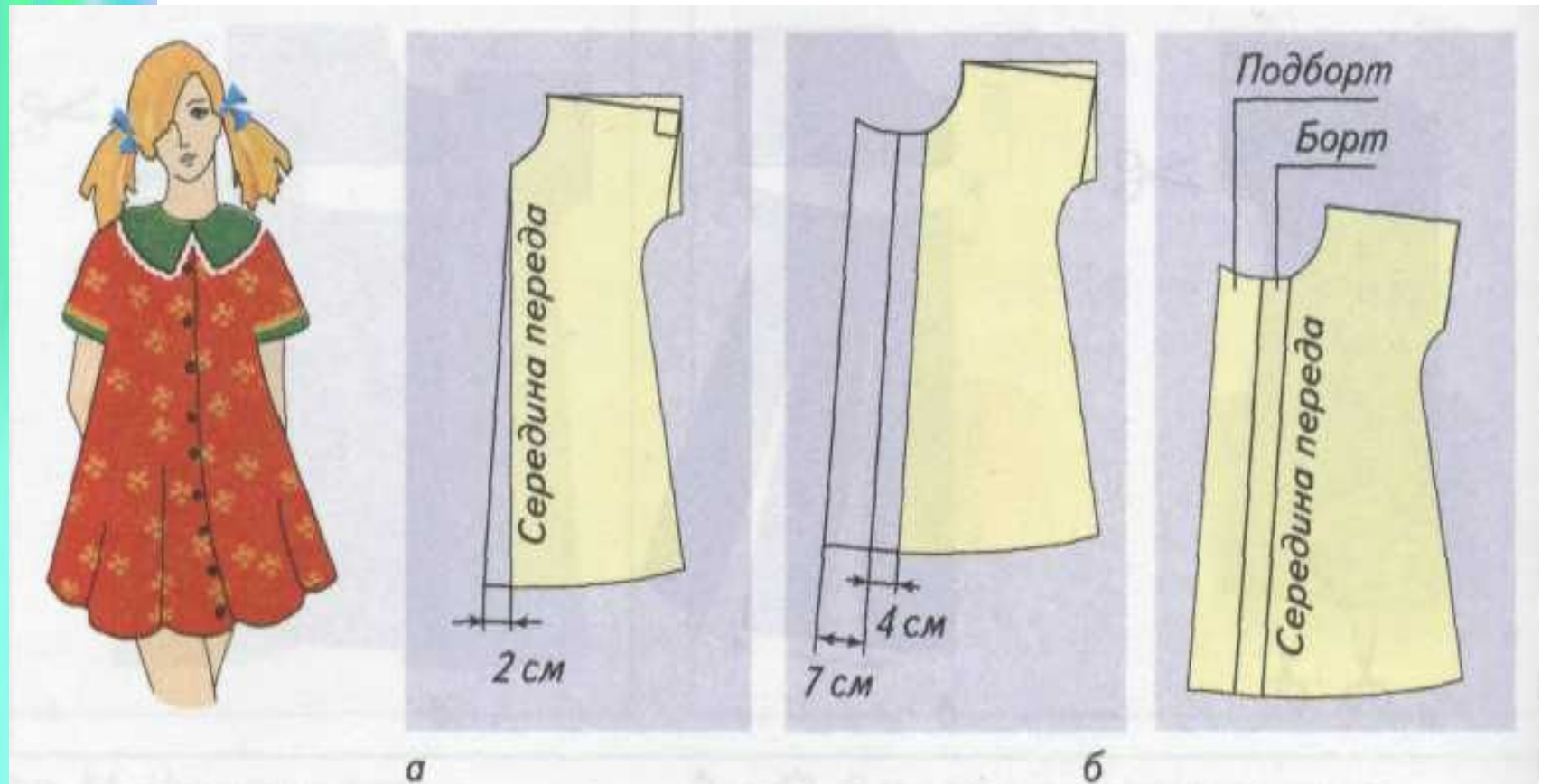




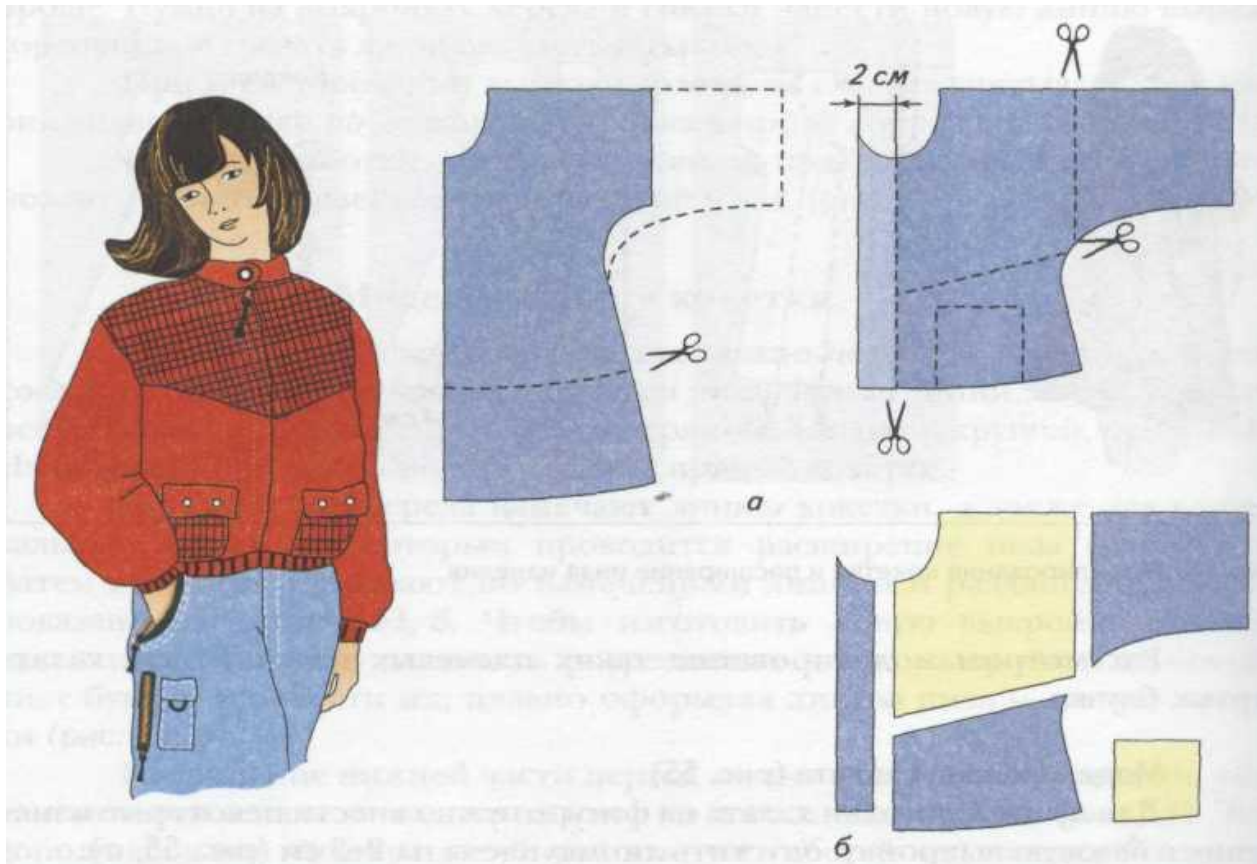
Расчет количества ткани

- если ширина материала 150 см – количество ткани составляет две длины изделия,
- если ширина материала меньше 150 см – количество ткани составляет две длины изделия + 30 см на обработку и мелкие детали.

Моделирование халата с застёжкой спереди



Моделирование ветровки с застёжкой «молния»





Обратная связь – рефлексия

Поделитесь своими ощущениями, в какие моменты урока вам было интересно и комфортно, а в какие вы чувствовали себя неуютно?



Домашнее задание

- Сделать эскиз и моделирование своего изделия.
- Принести ткань для изделия, инструменты и приспособления для раскроя.

Уборка рабочих мест

Дальнейших успехов

