

Приложение № 16

СТРУКТУРА И СОДЕРЖАНИЕ ЭЛЕКТРОННОГО ПАСПОРТА СОЦИАЛЬНО ЗНАЧИМОГО ОБЪЕКТА



ЭЛЕКТРОННЫЙ ПАСПОРТ СОЦИАЛЬНО ЗНАЧИМОГО ОБЪЕКТА

Ответственный за обработку:
Начальник отдела (оперативно-аналитического)
Подполковник: Иванов Иван Иванович
Тел.: 8 (4502) 368-56-79
Моб.: 8-912-345-62-69



Северо-западный РЦ

Центральный РЦ

Приволжско

Дальневосточный РЦ

Сибирский

Раздел № 1
СОДЕРЖАНИЕ

ПАСПОРТ ОБЪЕКТА СИСТЕМЫ СОЦИАЛЬНОЙ ЗАЩИТЫ НАСЕЛЕНИЯ
ГБОУ СОШ № 382
(Содержание)

№ раздела	Наименование	№ слайда
1.	Содержание	
2.	Условные обозначения	
3.	Общая информация	
4.	Риски возникновения техногенных пожаров	
5.	Риски возникновения аварий на системах ЖКХ объекта	
6.	Декларация пожарной безопасности	



Раздел №2
УСЛОВНЫЕ ОБОЗНАЧЕНИЯ

Северо-западный РЦ

Центральный РЦ











Приволжско

Дальневосточный РЦ

Сибирский

ГБОУ СОШ № 382

(Условные обозначения)

	- жилые дома;		- ДЭС;
	- промышленные (хозяйственные) объекты;		- трансформаторные подстанции;
	- социально – значимые объекты;		- линии эл. снабжения 35 кВ;
	- 1-этажные дома (кирпич, бетон);		- линии эл. снабжения 0,4 кВ;
	- 2-этажные дома (кирпич, бетон);		- сборный эвакуационный пункт (в числ. номера припис. домов, человек)
	- 3-этажные и более дома (кирпич, бетон);		- маршруты эвакуации населения (1- номер маршрута, 13 – количество эвакуируемых домов, 1- колонн, 750 -)чел. А - автомобильный
	- 1-этажные дома (деревянные);		- метеорологический пост;
	- 2-этажные и более дома (деревянные);		- пункты временного размещения населения;
	- стационарный пост ДПС;		- газораспределительный пункт;
	- сельская больница (мед.пункт) с указанием номера и кол. коек;		- линии газоснабжения;
	- автотрассы федерального значения		- линии теплоснабжения;
	- зона ответственности ГИБДД;		- жилые дома центрального отопления;
	- аварийно-опасные участки трассы;		- жилые дома печного отопления;
	- вертолётная площадка;		- зона возможного риска при аварии на газо-, нефтепроводе;
	- мост;		- компрессорная станция;
	- ж\д станция;		-хранилища газа, 2- млн.куб.м;
	- железная дорога;		- места пересечений с преградами (мосты, автодороги, ж/д, водные объекты, овраги и т.д);
	- тепловой пункт;		- критический уровень подтопления;
	- котельные;		- средний уровень подтопления;
	- водонапорная башня;		- максимальный уровень подтопления;
	- колодец;		- нефтебазы и другие объекты нефтяного комплекса. (нефтеналивные сатнции, мазутохранилища и др.);
	- очистное сооружение;		- насосные станции;
	- водозаборная станция;		- газопровод;
	- линии водоснабжения;		
	- нефтепровод;		

ГБОУ СОШ № 382

(Условные обозначения)

	Ведомственная пожарная охрана		Морской порт		Подстанции		ЛЭП
	Добровольная пожарная охрана		Метрополитен		- ПС 750 кВ		- ЛЭП 750 кВ
	Противопожарная служба субъекта		Водопроводные сети;		- ПС 500 кВ		- ЛЭП 500 кВ
	Муниципальная пожарная охрана		Водозаборные станции;				- ЛЭП 220 кВ
	Федеральная противопожарная служба		Очистное сооружение;		- ПС 220 кВ		- ЛЭП 220 кВ
	ПОО, ОЭ		Котельные;		- ПС 110 кВ		- ЛЭП 110 кВ
	Лечебные учреждения (наименование, кол-во коек)		ТЭЦ;		- ПС 35 кВ		- ЛЭП 35 кВ
	- Социально значимый объект		Тепловой пункт;		- ДЭС 33 кВ		МОЩНОСТЬ Н.П.
	- ГЭС		Тепловые сети;				Месторождение нефти
	- Граница муниципального района и пожарного гарнизона		Газовое месторождение;				Нефтеперерабатывающий завод, нефтебаза (др. объекты)
	- Химически опасные объекты		Газовое хранилище;				НПС с наименованием и километром трассы на котором она расположена, производ. насоса;
	- хранилище АХОВ (тип вещества, количество тонн)		Компрессорная станция;				Нефтеналивной терминал ж/д транспорта
	- склад средств РХЗ с указанием их количества в тоннах		Военизированный горноспасательный взвод				Граница территории (ФО, субъекта, МР, ГО, насел. пункта);
	- Биологически опасные объекты		Место погрузки угля на ж/д транспорт				Граница лесхоза;
	- Газоперерабатывающий завод		Шахта				Граница особо охраняемых территорий (заповедник, заказник, национальный парк);
	- Газопровод		Обогатительная фабрика, (комбинаты)				Граница лесов Министерства обороны;
	- Нефтепровод		Угольный разрез				Лесхоз;
	- Пересечение газопровода с автодорогой		Карьер		1		Арендатор леса;
	- Пересечение газопровода с речными преградами		Вертолетные площадки				Очаг природного пожара;
	- Пересечение газопровода с ЖД		Скотомогильники				Размещение эвакуированного населения
	- Пересечение газопровода с переходами и оврагами		ГТС				Пожарные гидранты
	Пляжи;						



Раздел № 3
ОБЩАЯ ИНФОРМАЦИЯ

ПАСПОРТ ОБЪЕКТА СИСТЕМЫ СОЦИАЛЬНОЙ ЗАЩИТЫ НАСЕЛЕНИЯ

ГБОУ СОШ № 382

(Общая информация об объекте)

Директор
 Назарова Елена Вячеславовна
 8-499-160-06-44
 8-499-160-27-71

Общая характеристика района Богородское:
 - количество проживающего населения – 103,3 тыс.чел.
 - Территория района (га) 1024
 - Площадь зеленых насаждений 65 %.
 - Жилая застройка 344 (га)



ФОТО ШКОЛЫ

Богородский район



ПЧ-22
 Ул. Краснобогатырская, д. 6а
 Бибиков С.Н.
 8-495-963-01-02
 ПСЧ – 8-495-963-01-02

ОМВД по району Богородское
 Ул. Бойцовая, д. 22а
 Попов Ф.В.
 8-499-160-92-92
 Деж.часть – 8-499-160-94-81

СОШ № 382

ГКБ № 54
 Шитова наб., д. 72
 Нахаев Д.И.
 8-499-168-33-28
 Рег.: 499-168-39-60

Управа района
 Ул. Краснобогатырская, д. 29, к. 2
 Коваль М.Б.
 8-499-162-52-61

Условные обозначения

№54 / 750 - районная (городская) больница с ук. номера и кол. коек

- Места возможной посадки вертолёта

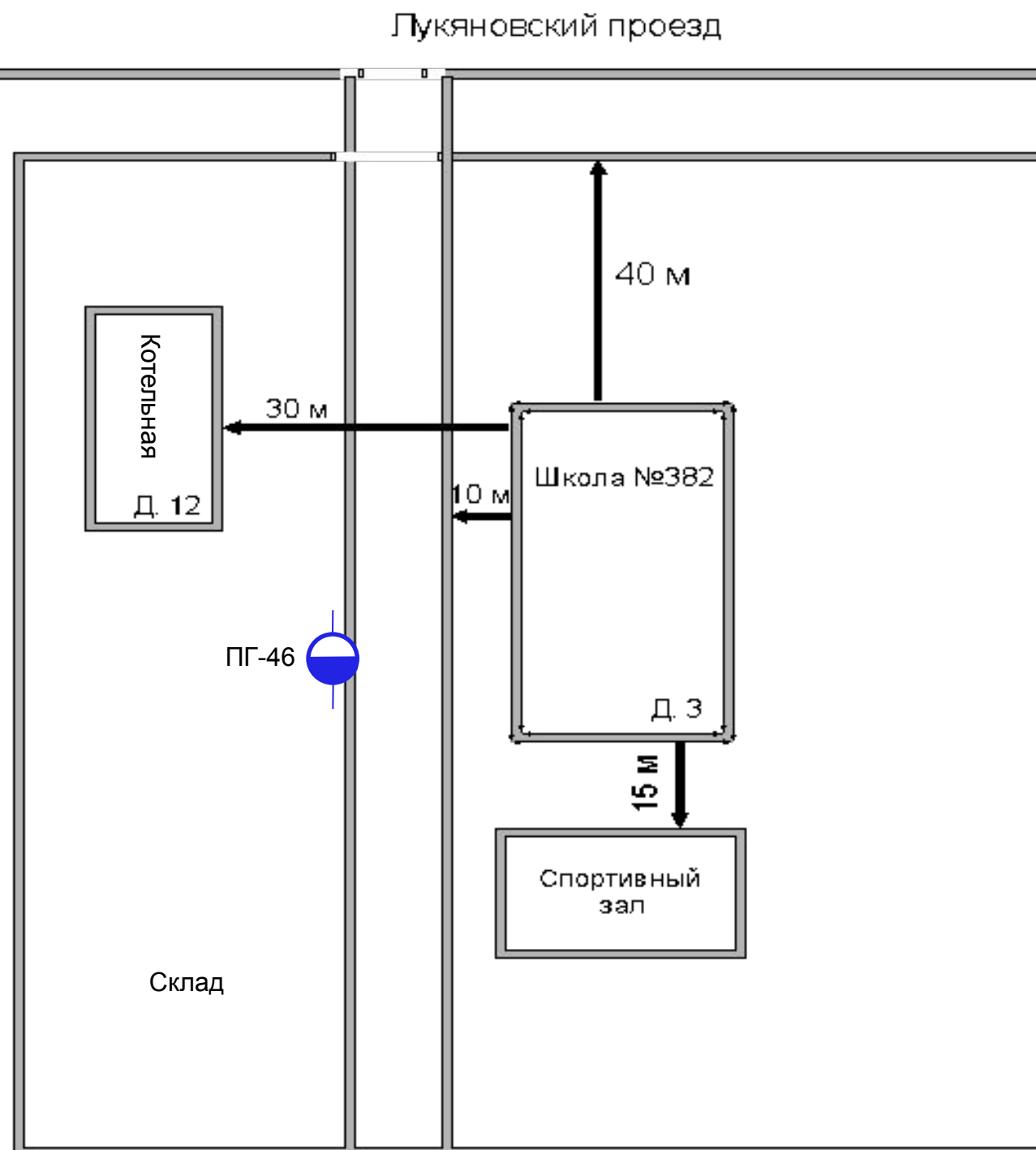
- Пожарная часть

ОБЩАЯ ИНФОРМАЦИЯ								
Год постройки	Дата послед. кап. ремонта	Кол-во этажей	Общ.выс., м.	Размеры геометр.ч.здания	Общ. площ. компл.	Среднее количество нахождения детей/ персонала в здании (чел.)	Количество детей/ персонала находящихся в здании круглосуточно	Количество выходов
1936	2002	4	15	20*40	8,2	546/40	0/1	7

ПАСПОРТ ОБЪЕКТА СИСТЕМЫ СОЦИАЛЬНОЙ ЗАЩИТЫ НАСЕЛЕНИЯ

ГБОУ СОШ № 382

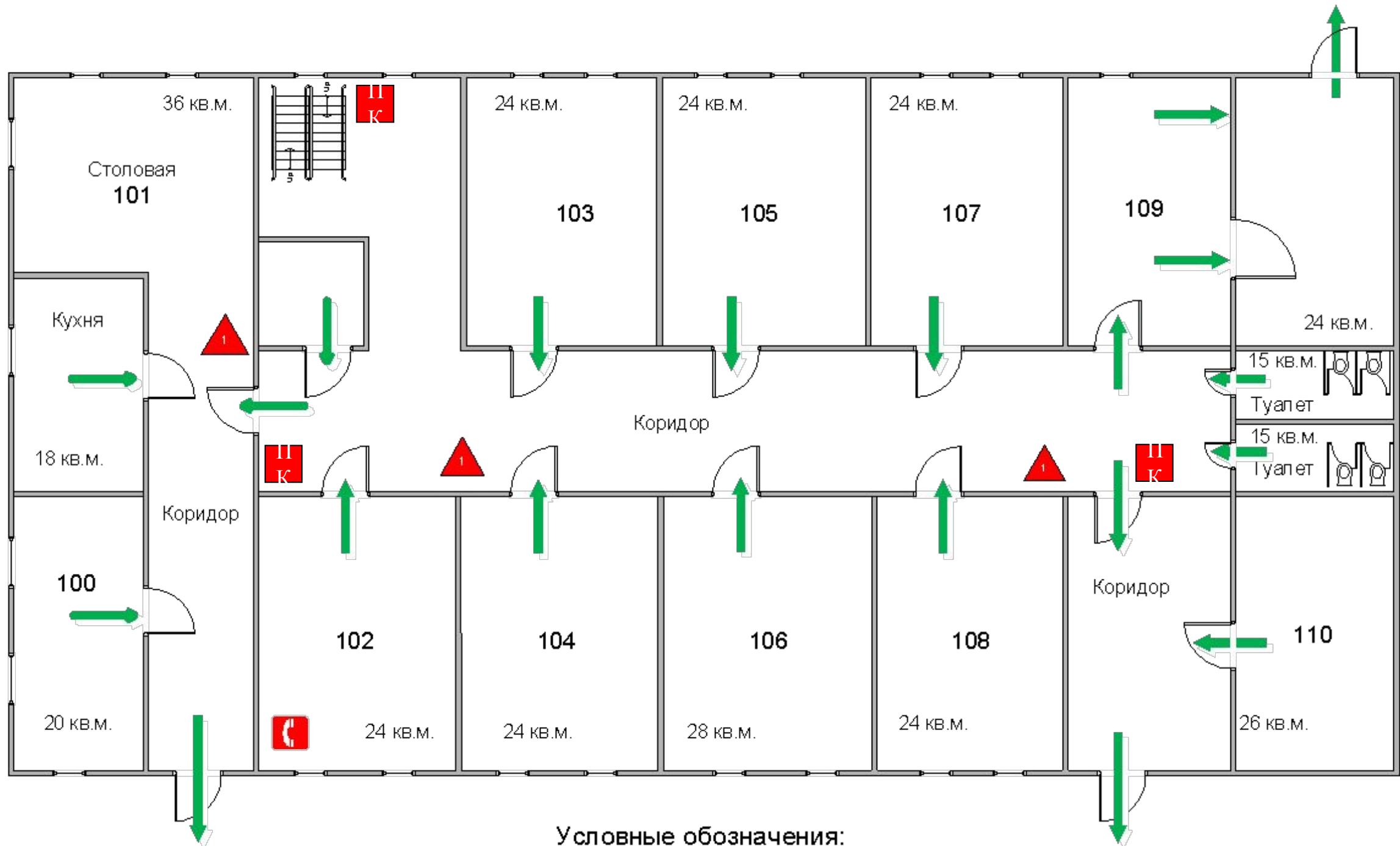
(Схема объекта)



Ул. Игральная

ГБОУ СОШ № 382

(Поэтажный план построек на территории объекта
план 1-го этажа объекта)

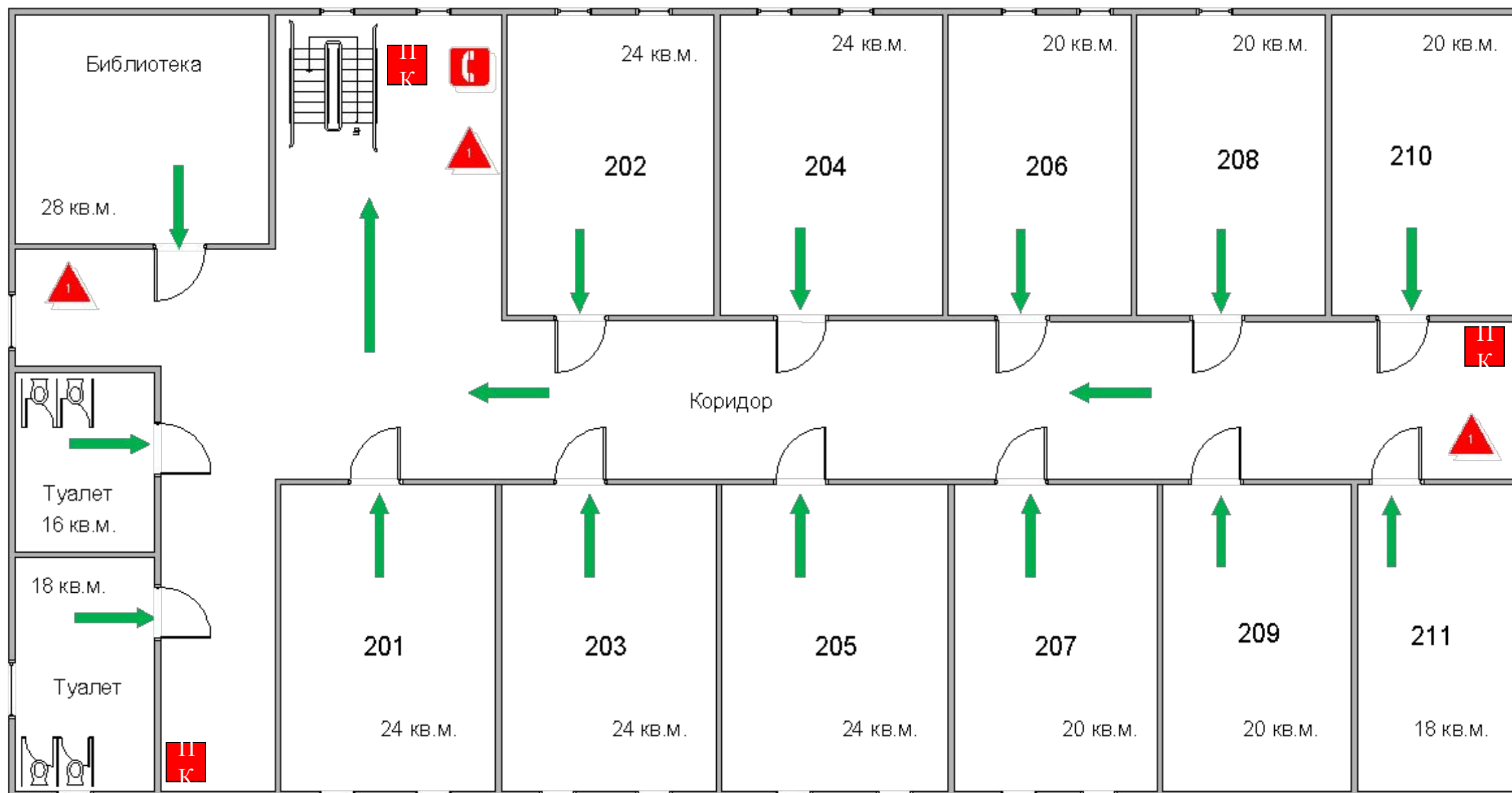


Условные обозначения:

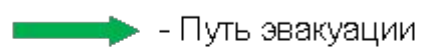
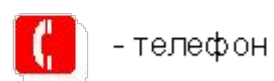
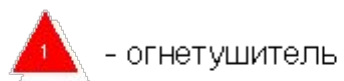
- огнетушитель
- Пожарный кран
- Путь эвакуации
- Лестница
- телефон

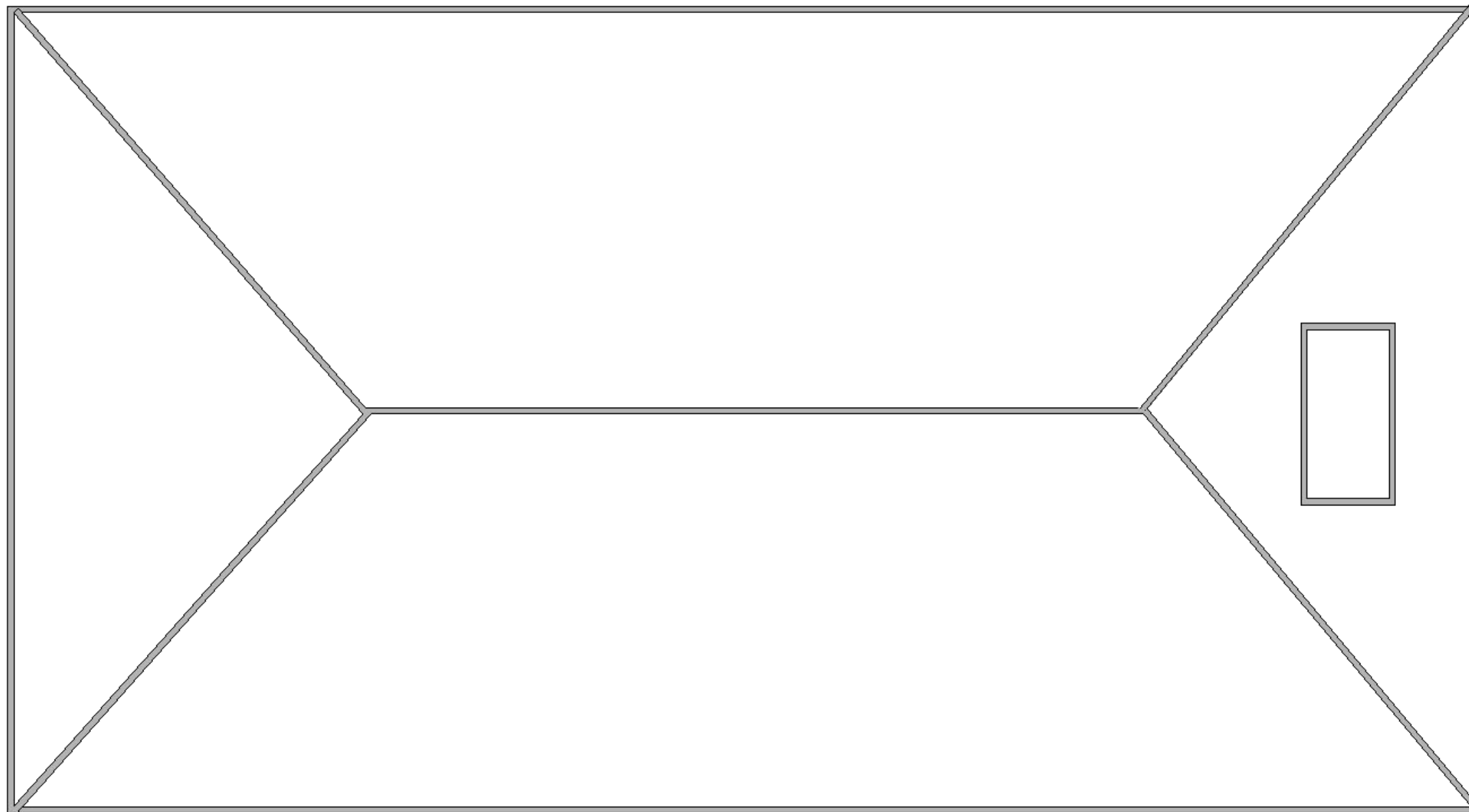
ГБОУ СОШ № 382

(Поэтажный план построек на территории объекта
план 2-го этажа объекта)



Условные обозначения:





**ПАСПОРТ ТЕРРИТОРИИ НАСЕЛЕННОГО ПУНКТА
ИВАНОВО БОТЛИХСКОГО МУНИЦИПАЛЬНОГО РАЙОНА
(Оценка защищенности, исходя из рисков возникновения ЧС)**

№ п.п.	Наименование риска	Показатель риска	Временные показатели риска
Риски возникновения ЧС на транспорте			
1	Риск возникновения ЧС на объектах автомобильного транспорта	Недопустимый риск - 10^{-2}	Январь – Декабрь
2	Риски возникновения ЧС на объектах железнодорожного транспорта	Приемлемый риск - 10^{-4}	Январь - Декабрь
3	Риски возникновения ЧС на объектах воздушного транспорта	Приемлемый риск - 10^{-4}	Январь - Декабрь
4	Риски возникновения ЧС на объектах речного транспорта	Повышенный риск - 10^{-3}	Апрель - Октябрь
Риски возникновения ЧС техногенного характера			
5	Риски возникновения аварий на химически опасных объектах	Недопустимый риск - 10^{-2}	Январь - Декабрь
6	Риски возникновения аварий на радиационно опасных объектах	Приемлемый риск - 10^{-4}	Январь - Декабрь
7	Риски возникновения аварий на биологически опасных объектах	Приемлемый риск - 10^{-4}	Январь - Декабрь

**ПАСПОРТ ТЕРРИТОРИИ НАСЕЛЕННОГО ПУНКТА
ИВАНОВО БОТЛИХСКОГО МУНИЦИПАЛЬНОГО РАЙОНА
(Оценка защищенности, исходя из рисков возникновения ЧС)**

№ п.п.	Наименование риска	Показатель риска	Временные показатели риска
8	Риски возникновения аварий на военных ПОО	Приемлемый риск - 10^{-4}	Январь - Декабрь
9	Риски возникновения аварий на системах тепло-, водоснабжения	Приемлемый риск - 10^{-4}	Октябрь - Март
10	Риски возникновения аварий на электросетях	Приемлемый риск - 10^{-4}	Январь - Декабрь
11	Риски возникновения аварий на канализационных сетях	Приемлемый риск - 10^{-4}	Январь - Декабрь
12	Риски возникновения техногенных пожаров	Повышенный риск - 10^{-3}	Январь - Декабрь
13	Риски возникновения гидродинамических аварий	Недопустимый риск - 10^{-2}	Март - Июнь
Риски возникновения ЧС природного характера			
14	Риски возникновения ЧС природного характера	Недопустимый риск - 10^{-2}	Март - Июнь
15	Риски возникновения землетрясений	Недопустимый риск - 10^{-2}	Январь - Декабрь
16	Риски возникновения подтоплений (затоплений)	Приемлемый риск - 10^{-4}	Март - Июнь
17	Риски возникновения природных пожаров	Приемлемый риск - 10^{-4}	Март - Ноябрь

ПАСПОРТ ОБЪЕКТА СИСТЕМЫ СОЦИАЛЬНОЙ ЗАЩИТЫ НАСЕЛЕНИЯ
ГБОУ СОШ № 382
(Оперативно-технические характеристики объекта)

№ п\п	Перечень показателей пожарно-тактической характеристики объекта	Значение показателей пожарно-тактической характеристики объекта
1.	Назначение здания	Прочие
2.	Степень огнестойкости здания	4 степень огнестойкости
3. 3.1 3.2	Количество находящихся людей в здании: в дневное время в ночное время	чел. 2; детей 0 чел.; больных – чел. чел. 19; детей 0 чел.; больных – чел.
4. 4.1 4.2 4.3 4.4 4.5 4.6	Строительные и конструктивные особенности здания: этажность общая высота размеры (геометрические) назначение подвала наличие чердака тех. этажа	2-х этажное 10 метров 40 * 15 метров нет есть нет
5. 5.1.1 5.1.2	Строительные конструкции: Наружные стены Перегородки	Предел огнестойкости 60 мин. (потеря огнестойкости) Пожарная опасность (умереннопожароопасные) Предел огнестойкости 20 мин. (потеря несущей стойкости) Пожарная опасность (умереннопожароопасные)

ПАСПОРТ ОБЪЕКТА СИСТЕМЫ СОЦИАЛЬНОЙ ЗАЩИТЫ НАСЕЛЕНИЯ
ГБОУ СОШ № 382
(Оперативно-технические характеристики объекта)

№ п\п	Перечень показателей пожарно-тактической характеристики объекта	Значение показателей пожарно-тактической характеристики объекта
5.1.3	Перекрытия	Предел огнестойкости 15 мин. (потеря целостности) Пожарная опасность (умереннопожароопасные)
5.1.4	Кровля	Предел огнестойкости 15 мин. (потеря целостности) Пожарная опасность (умереннопожароопасные)
5.1.5	Лестничные клетки	нет
5.2	Строительные материалы:	
5.2.1	Перегородки	Горючесть: умеренногорючие Воспламеняемость: умеренновоспламеняемые Распространение пламени по поверхности: умереннораспространяемые Дымообразующая способность: с умеренной дымообразующей способностью Токсичность: умеренноопасные.
5.2.2	Перекрытия	Горючесть: нормальногорючие Воспламеняемость: умеренновоспламеняемые Распространение пламени по поверхности: умереннораспространяющие Дымообразующая способность: с умеренной дымообразующей способностью Токсичность: умеренноопасные

ПАСПОРТ ОБЪЕКТА СИСТЕМЫ СОЦИАЛЬНОЙ ЗАЩИТЫ НАСЕЛЕНИЯ
ГБОУ СОШ № 382
(Оперативно-технические характеристики объекта)

№ п\п	Перечень показателей пожарно-тактической характеристики объекта	Значение показателей пожарно-тактической характеристики объекта
5.2.3	Кровля	Горючесть: нормальногорючие Воспламеняемость: умеренновоспламеняемые Распространение пламени по поверхности: умереннораспространяющие Дымообразующая способность: с умеренной дымообразующей способностью Токсичность: умеренноопасные
5.2.4	Лестничные клетки	нет
6.	Предел огнестойкости и вид противопожарных преград	нет
7.	Пути эвакуации	Дверные и оконные проемы
8.	Места отключения электроэнергии, вентиляции, дымоудаления.	Электроэнергия от электрощитовой в помещении тамбура Газ нет
9.	Основные элементы опасности для людей при пожаре.	Отравление СО и продуктами разложения, воздействие высокой температуры, обрушение конструкций.
10. 10.1 10.2 10.3 10.4	Противопожарное водоснабжение - количество пожарных водоемов, их емкость -пожарный водопровод, его вид, расход воды; - количество гидрантов; - наличие и количество внутренних пожарных кранов;	1 шт. 10000л. нет; нет; нет;

ПАСПОРТ ОБЪЕКТА СИСТЕМЫ СОЦИАЛЬНОЙ ЗАЩИТЫ НАСЕЛЕНИЯ
ГБОУ СОШ № 382
(Оперативно-технические характеристики объекта)

№ п\п	Перечень показателей пожарно-тактической характеристики объекта	Значение показателей пожарно-тактической характеристики объекта
10.5 10.6 10.7	-тип соединения и диаметр внутренних пожарных кранов; -требуемый расход воды на нужды пожаротушения: - способы подачи воды	нет; 10,8 л/с. от автоцистерны: с установкой на ПВ-расстояние 50 м.
11.	Помещения с наличием взрывоопасных веществ и материалов	нет
12.	Наличие устройств автоматического пожаротушения и автоматической пожарной сигнализации	Дымовое устройство автоматической пожарной сигнализации «Гранд магистр 4». Сигнал выведен на улицу и передается в ПЧ-34
12.1 12.2	Способ вывода сигнала о срабатывании систем противопожарной защиты в подразделение пожарной охраны Прямая телефонная связь с подразделением пожарной охраны для здания	проводная/беспроводная/по радиоканалу МЧС России имеется/отсутствует
13. 13.1	Охранная сигнализация в здании Кнопка (брелок) экстренного вызова милиции в здании	имеется/отсутствует имеется/отсутствует
14. 14.1	Система оповещения и управления эвакуацией людей при пожаре в здании Тип системы оповещения и управления эвакуацией людей при пожаре	имеется/отсутствует проводная/беспроводная/по радиоканалу МЧС России
15. 15.1	Обеспеченность персонала здания учреждения средствами индивидуальной защиты органов дыхания Обеспеченность персонала корпуса (здания) учреждения носилками для эвакуации маломобильных пациентов	имеются/отсутствуют имеются/отсутствуют

ПАСПОРТ ОБЪЕКТА СИСТЕМЫ СОЦИАЛЬНОЙ ЗАЩИТЫ НАСЕЛЕНИЯ
ГБОУ СОШ № 382
(Оперативно-технические характеристики объекта)

№ п\п	Перечень показателей пожарно-тактической характеристики объекта	Значение показателей пожарно-тактической характеристики объекта
16.	Текущее состояние здания	В исправном состоянии (нуждается в реконструкции/находится в аварийном состоянии)
17.	Капитальное ограждение территории здания	имеется/отсутствует
18.	Наличие металлических входных дверей в здании	имеются/отсутствуют
19. 19.1	Физическая охрана здания или каждого корпуса (частное охранное предприятие или отдел вневедомственной охраны) Видеонаблюдение территории и помещений для здания	имеется/отсутствует имеется/отсутствует
20.	Состояние эвакуационных путей и выходов в здании	соответствует/ не соответствует
21.	Время прибытия ближайшего пожарного подразделения	15 мин



Северо-западный РЦ

Центральный РЦ

Приволжско

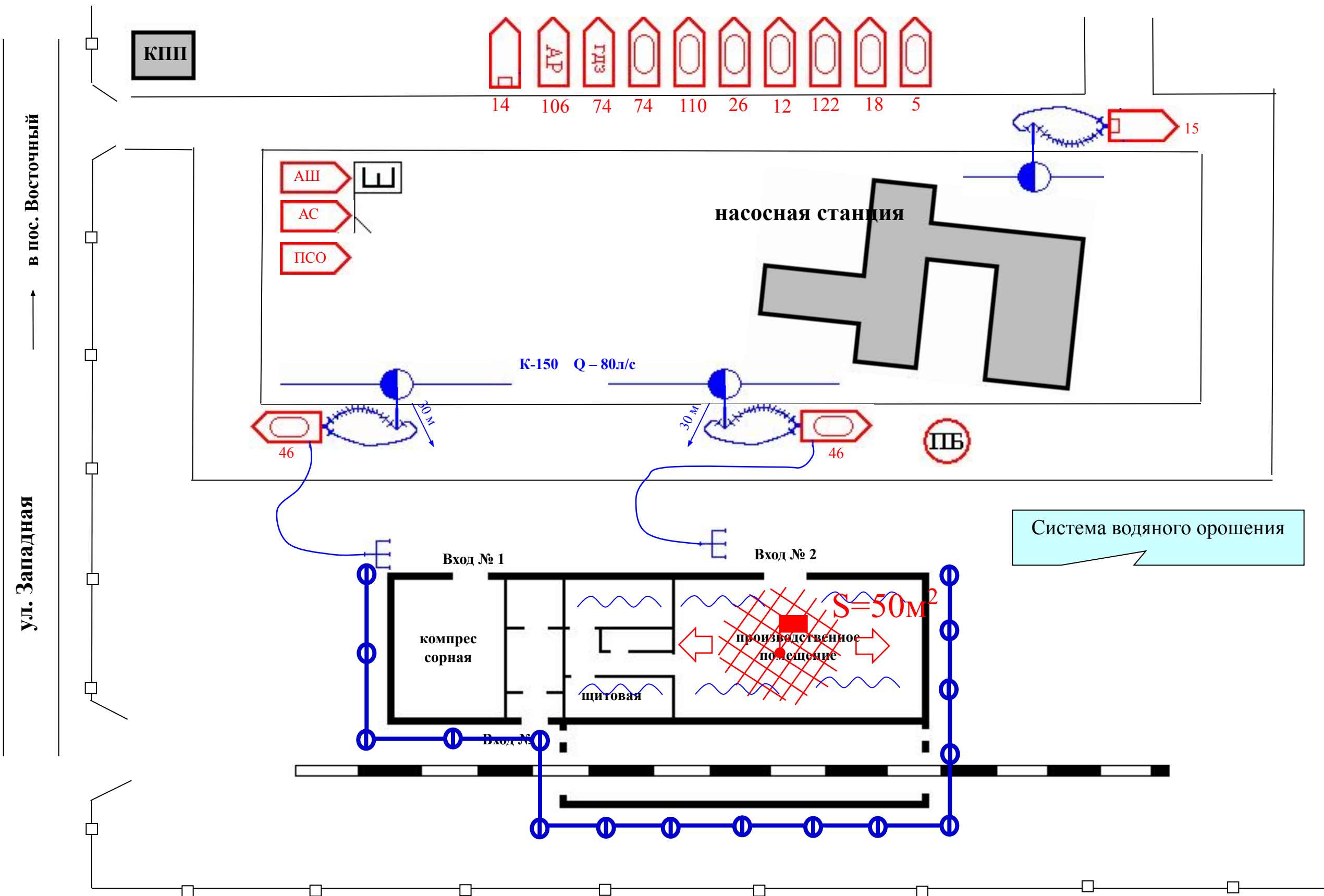
Дальневосточный РЦ

Раздел № 4

РИСКИ ВОЗНИКНОВЕНИЯ ТЕХНОГЕННЫХ ПОЖАРОВ

Сибирский

(Схема расстановки сил и средств при ликвидации последствий ЧС)



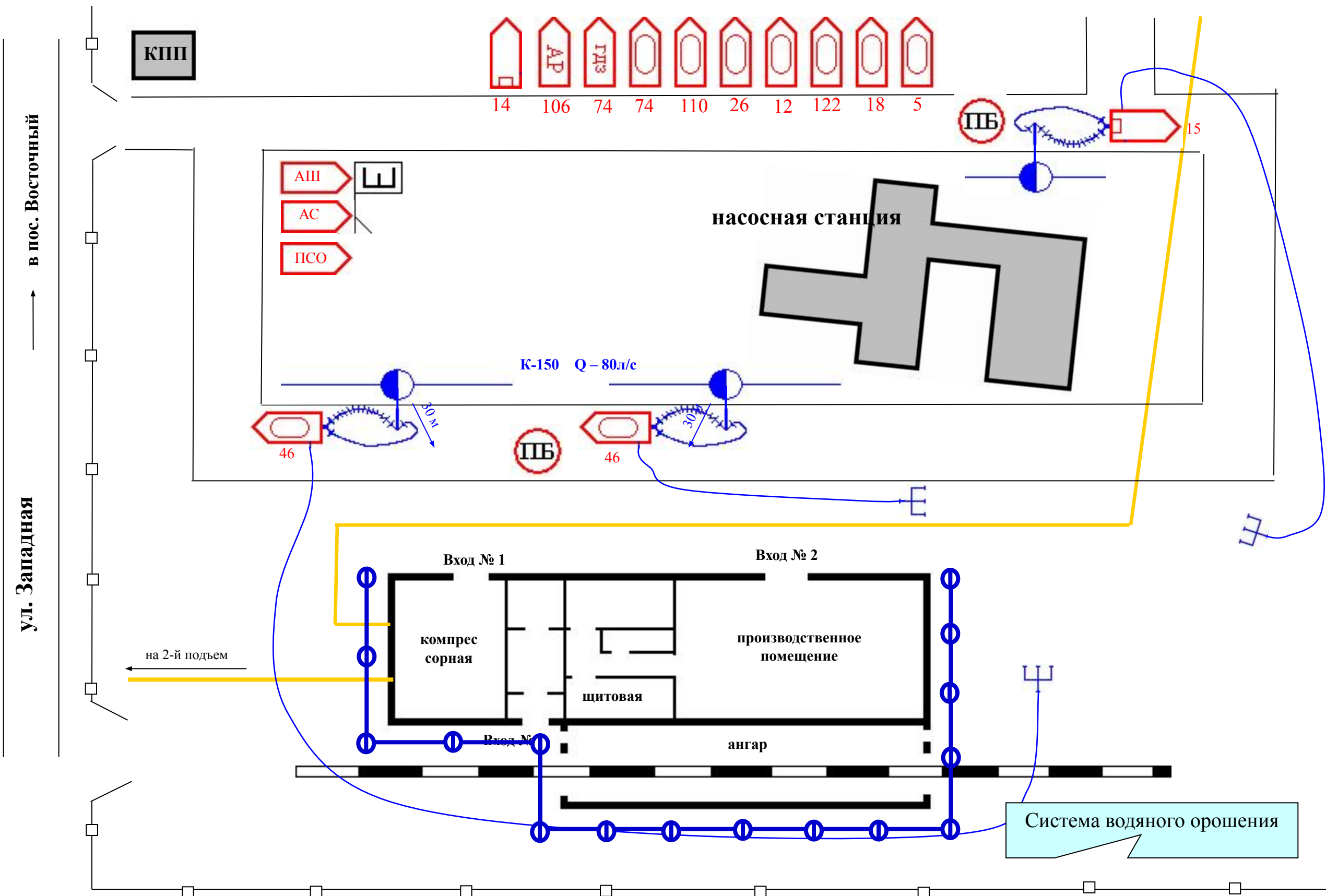
Раздел № 5

**РИСКИ ВОЗНИКНОВЕНИЯ АВАРИЙ НА СИСТЕМАХ ЖКХ
ОБЪЕКТА**



ГБОУ СОШ № 382

(Схема расстановки сил и средств при ликвидации последствий ЧС)





Раздел № 6
ДЕКЛАРАЦИЯ ПОЖАРНОЙ БЕЗОПАСНОСТИ

ПАСПОРТ ОБЪЕКТА СИСТЕМЫ СОЦИАЛЬНОЙ ЗАЩИТЫ НАСЕЛЕНИЯ

ГБОУ СОШ № 382

(Декларация пожарной безопасности)

ДЕКЛАРАЦИЯ ПОЖАРНОЙ БЕЗОПАСНОСТИ

Настоящая декларация составлена в отношении _____

(Указывается организационно-правовая форма юридического лица, функциональное назначение, полное и

сокращенное наименование (в случае, если имеется), в том числе фирменное наименование объекта защиты) _____

Основной государственный регистрационный номер записи о государственной регистрации юридического лица _____

Идентификационный номер налогоплательщика _____

Место нахождения объекта защиты _____

(Указывается адрес фактического места нахождения объекта защиты)

Почтовый и электронный адреса, телефон, факс юридического лица и объекта защиты

№ п/п	Наименование раздела
1	2
I.	<u>Оценка пожарного риска (1), обеспеченного на объекте защиты</u>
	Расчет риска не проводился.
	(Заполняется, если проводился расчет риска. В разделе указываются расчетные значения уровня пожарного риска и допустимые значения уровня пожарного риска, а также комплекс выполняемых инженерно-технических и организационных мероприятий для обеспечения допустимого значения уровня пожарного риска)
II.	<u>Оценка возможного ущерба имуществу третьих лиц от пожара</u>
	10 000 (десять тысяч) рублей 00 копеек.
	(Заполняется самостоятельно, исходя из собственной оценки возможного ущерба имуществу третьих лиц от пожара, либо приводятся реквизиты документов страхования (2))
III.	<u>Перечень федеральных законов о технических регламентах и нормативных документов по пожарной безопасности, выполнение которых обеспечивается на объекте защиты</u>
	Объект защиты был введен в эксплуатацию до 01.05.2009г..
	(В разделе указывается перечень выполняемых требований федеральных законов о
	На объекте выполняются следующие требования:
	технических регламентах и нормативных документов по пожарной безопасности
	для конкретного объекта защиты)

Настоящую декларацию разработал

(Должность, фамилия, инициалы)

(Подпись)

«__» _____ 20__ г.

М.П.

(1) К декларации прилагаются расчеты по оценке пожарного риска.

(2) К декларации прилагается копия страхового полиса.