

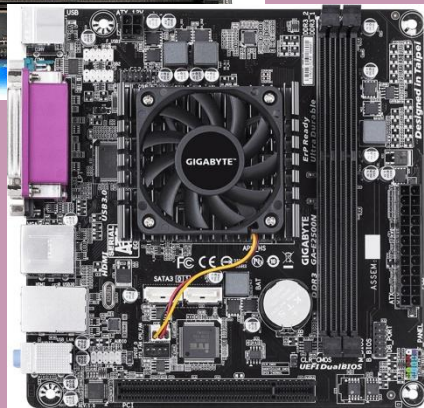
Внутреннее устройство компьютера

Выполнила: Баранова Анастасия

Студентка группы: 10«Д»

Компоненты системного блока

Когда говорят о внутреннем устройстве компьютера, обычно имеют в виду те компоненты, которые находятся **внутри его корпуса**. У настольного компьютера корпус – это системный блок, у ноутбуков – это нижняя из



1. Материнская плата.

Или системная плата, элемент внутреннего устройства компьютера, который объединяет все комплектующие между собой. Имеет разъёмы для установки дополнительных плат расширения и служащая механической основой всей электронной схемы компьютера. Благодаря материнской плате обеспечивается полное

Компоненты системного блока

2. Процессор

CPU (центральный процессор), обеспечивает главную обработку всей информации.

Производительность во многом зависит от процессора.

Именно этот элемент внутреннего устройства компьютера, отвечает за команды другим

комплектующим

ПК. Это устройство, способное обрабатывать



Компоненты системного блока



3. Оперативная память.

Она относится к ОЗУ (оперативно запоминающие устройства), то есть эта память хранит информацию, пока она нужна компьютеру. Информация все время обновляется. От объема оперативной памяти зависит то, какое количество информации компьютер способен держать в “уме”, а значит и быстродействие компьютера.

Компоненты системного блока

4. Жесткий диск или винчестер.

Относится к ПЗУ (постоянно запоминающие устройства). Этот элемент внутреннего устройства ПК, отвечает за постоянное хранение информации. Винчестер работает по принципу магнитных дисков. На него можно записывать файлы для постоянного хранения. Также к ПЗУ относятся и микросхемы памяти, расположенные на материнской плате, например



Компоненты системного блока

5. Видеокарта.

Также составляет внутреннее устройство компьютера. Эта плата отвечает за вывод графической информации на устройство вывода, монитор, проектор и так далее. Важный элемент для современных видео игр. Так как они используют большое количество видео ресурсов, для обеспечения красивой и реалистичной графики. Это все обязательные элементы, которые составляют внутреннее устройство компьютера. Они есть в каждом ПК.



Компоненты системного блока

6. Звуковая карта.

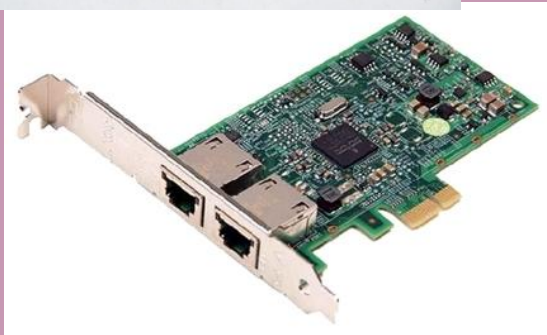
Является устройством вывода звукового сигнала на периферийные устройства вывода, акустические системы, наушники и так далее. Чаще всего, используется звуковая карта, встроенная в материнскую плату, но можно установить и отдельную. Звуковая карта преобразует аналоговый сигнал поступающий на линейный вход в цифровой сигнал, который поступает в компьютер. Или превращает цифровой сигнал, хранимый или создаваемый в компьютере в



Компоненты системного блока

7. Сетевая плата (карта).

Используется для соединения компьютеров в локальную сеть. Чаще, интегрирована в материнскую плату. Дополнительное устройство, позволяющее компьютеру взаимодействовать с другими устройствами сети. В настоящее время в персональных компьютерах и ноутбуках контроллер и компоненты, выполняющие функции сетевой платы, довольно часто интегрированы в материнские платы для удобства, в том числе унификации драйвера и удешевления



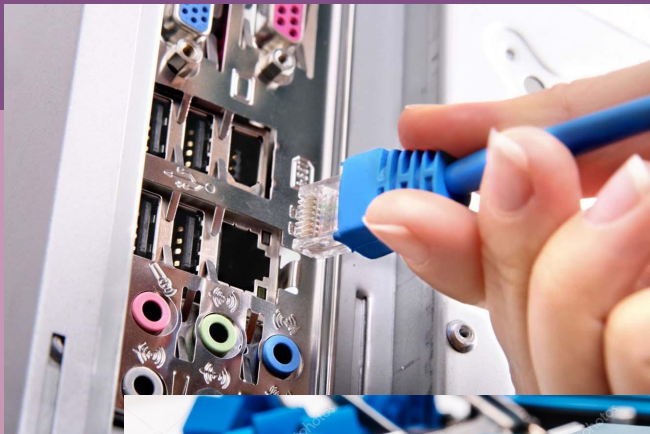
Компоненты системного блока

8. Дисковод и оптический привод.

Необходим для взаимодействия компьютера с внешней информацией. По средствам дискет или дисков, можно заносить или выносить информацию. устройство, имеющее механическую составляющую, управляемую электронной схемой и предназначенное для считывания и (в большинстве современных моделей) записи информации с оптических носителей информации в виде пластикового диска



Компоненты системного блока



9. Коммуникационные порты.

Для связи с другими устройствами (принтером, сканером, клавиатурой, мышью и т.д.) компьютер оснащается портами.

Порт – это сложное устройство, имеющее свои микросхемы. Примеры портов: COM (последовательный порт), LTP (параллельный порт), USB (последовательный с высокой производительностью), PS/2 (универсальный для



Спасибо за внимание :3