

## **ТЕМА № 3.2.**

**Кости их соединения и мышцы головы.**

# Содержание:

1. Кости черепа.
2. Соединения костей черепа. Возрастные и половые отличия черепа.
3. Мышцы головы.

# Морфофункциональная характеристика черепа и аппарата движения головы.

## Кости черепа



```
graph TD; A[Кости черепа] --> B[Кости мозгового отдела черепа]; A --> C[Кости лицевого отдела черепа];
```

### Кости мозгового отдела черепа

Образуют черепную коробку дыха-

#### Непарные:

- Лобная
- Решетчатая
- Клиновидная
- Затылочная

#### Парные:

- Теменные
- Височные

**Всего 8 костей**

### Кости лицевого отдела черепа

Образуют скелеты начальных отделов

тельной и пищеварительной систем

#### Непарные:

- сошник
- нижнечелюстная
- подъязычная

#### Парные:

- слезные
- носовые
- скуловые
- верхнечелюстные
- нижние носовые раковины
- небные кости

**Всего 15 костей.**



**К костным органам черепа** относятся: черепная коробка, глазницы, носовая и ротовая полости, черепные ямки.

**К воздухоносным костям** (имеют внутри полости – пазухи – синусы, заполненные воздухом) черепа относятся:

- лобная кость (воспаление лобной кости – фронтит);
- решетчатая кость (воспаление решетчатой кости – этмоидит);
- клиновидная кость (воспаление клиновидной кости – сфеноидит);
- верхняя челюсть (воспаление пазухи верхней челюсти – гайморит).

## Соединения костей черепа.

**Непрерывное** – с помощью швов.

**Виды швов:** зубчатый, чешуйчатый, плоский.

Некоторые швы черепа получили свое название по направлению или форме:

- венечный шов – шов между лобной и теменными костями;
- сагиттальный – между теменными костями;
- ламбдовидный – между затылочной и теменной костями.

**Прерывное** – с помощью суставов.

- Височно-нижнечелюстной сустав образован мыщелковым отростком нижней челюсти и суставной ямкой височной кости. Сустав парный, комбинированный, мыщелковый по форме. Движения: опускание, поднятие нижней челюсти, боковые движения, смещение челюсти вперед и назад.

## Возрастные и половые отличия черепа.

**Роднички** – это характерная особенность черепа новорожденного.

Различают:

- передний родничок – самый большой, имеет форму ромба, полностью зарастает на 2-ом году жизни; располагается между лобной и теменными костями;
- задний (или затылочный) – зарастает после рождения;
- парные боковые (клиновидный и сосцевидный) у новорожденных доношенных детей отсутствует.

**Передний родничок**  
Самый большой родничок, который закрывается у ребенка к полутора годам

**Теменная кость**  
Одна из парных костей, которая покрывает мозг

**Лямбдовидный шов**  
Парный шов между теменной и затылочной костями

**Клиновидный родничок**  
Находится в месте соединения лобной, теменной и височной костей

**Сосцевидный родничок**  
Находится в месте соединения височной, теменной и затылочной костей

**Теменной бугор**  
Самая широкая часть черепа – округлый выступ на темени

**Венечный шов**  
Расположен между лобной и теменными костями

**Сагиттальный шов**  
Часть средней линии черепа, которая со временем закрывается

**Лобный бугор**  
Выступающая спереди «шишка»

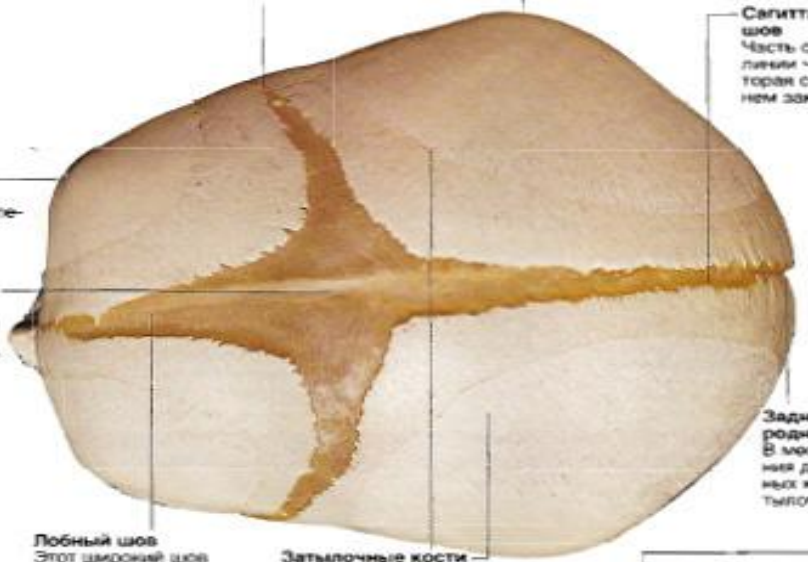
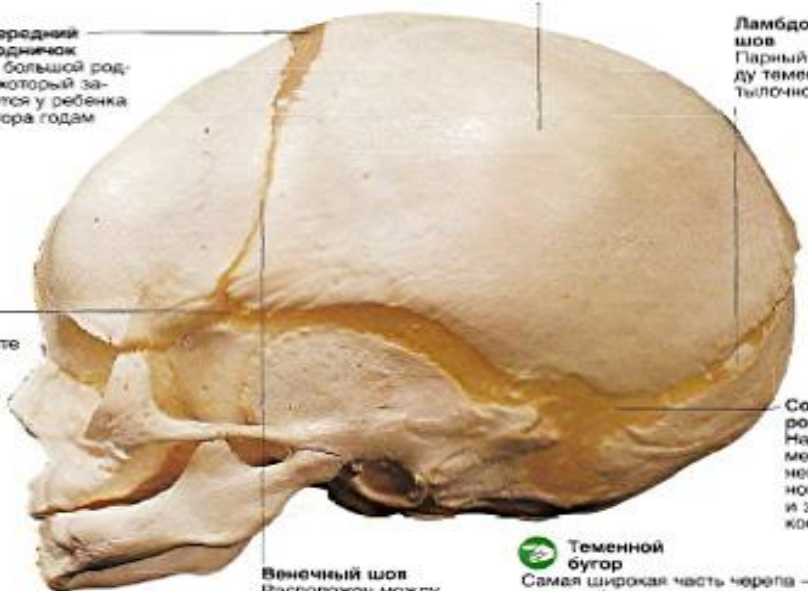
**Передний родничок**  
Самый большой ромбовидный родничок между лобной и теменными костями

**Задний родничок**  
В месте соединения двух теменных костей и затылочной кости

**Лобный шов**  
Этот широкий шов полностью закрывается у большинства людей

**Затылочные кости**  
Две самые большие кости черепа, вместе с лобной костью формирующие свод

Эта область легко прощупывается под кожей



## Половые особенности черепа.

Мужской череп в связи с общими размерами тела относительно больше женского.

### Мышцы головы

```
graph TD; A[Мышцы головы] --> B[Мимические]; A --> C[Жевательные];
```

**Мимические** - определяют мимику лица:  
жевания:

- Надчерепная
- Круговая глаза
- Круговая рта
- Поднимающая верхнюю губу
- Поднимающая угол рта
- Малая и большая скуловые
- Щечная
- Опускающая угол рта
- Опускающая нижнюю губу
- Подбородочная

**Всего 10 мышц**

**Жевательные** - участвуют в акте

- собственно- жевательная
- височная
- латеральная крыловидная
  - медиальная крыловидная

**Всего 4 мышцы**



Затылочно-  
лобная  
мышца

Височная  
мышца

Круговая  
мышца  
глаза

Мышца,  
поднимающая  
верхнюю  
губу

Мышца,  
поднимающая  
угол  
рта

Большая  
скуловая  
мышца

Подбородочная  
мышца

Мышца,  
опускающая  
нижнюю  
губу

Мышца,  
опускающая  
угол  
рта

Жевательная  
мышца

Щечная  
мышца

Двубрюшная  
мышца

