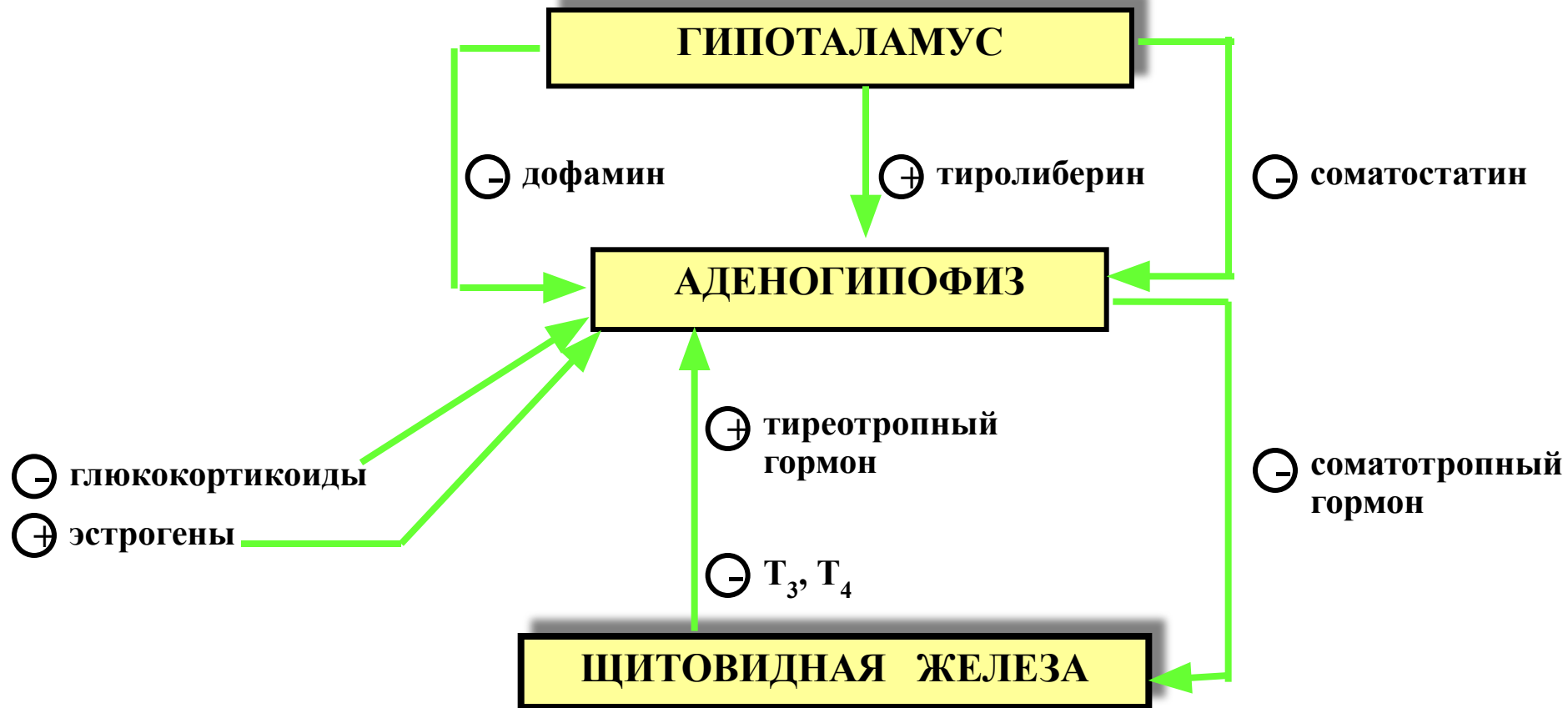




ПАТОФИЗИОЛОГИЯ ЩИТОВИДНОЙ ЖЕЛЕЗЫ

РЕГУЛЯЦИЯ СИНТЕЗА ГОРМОНОВ В ГИПОТАЛАМО-ГИПОФИЗАРНО-ТИРЕОИДНОЙ СИСТЕМЕ

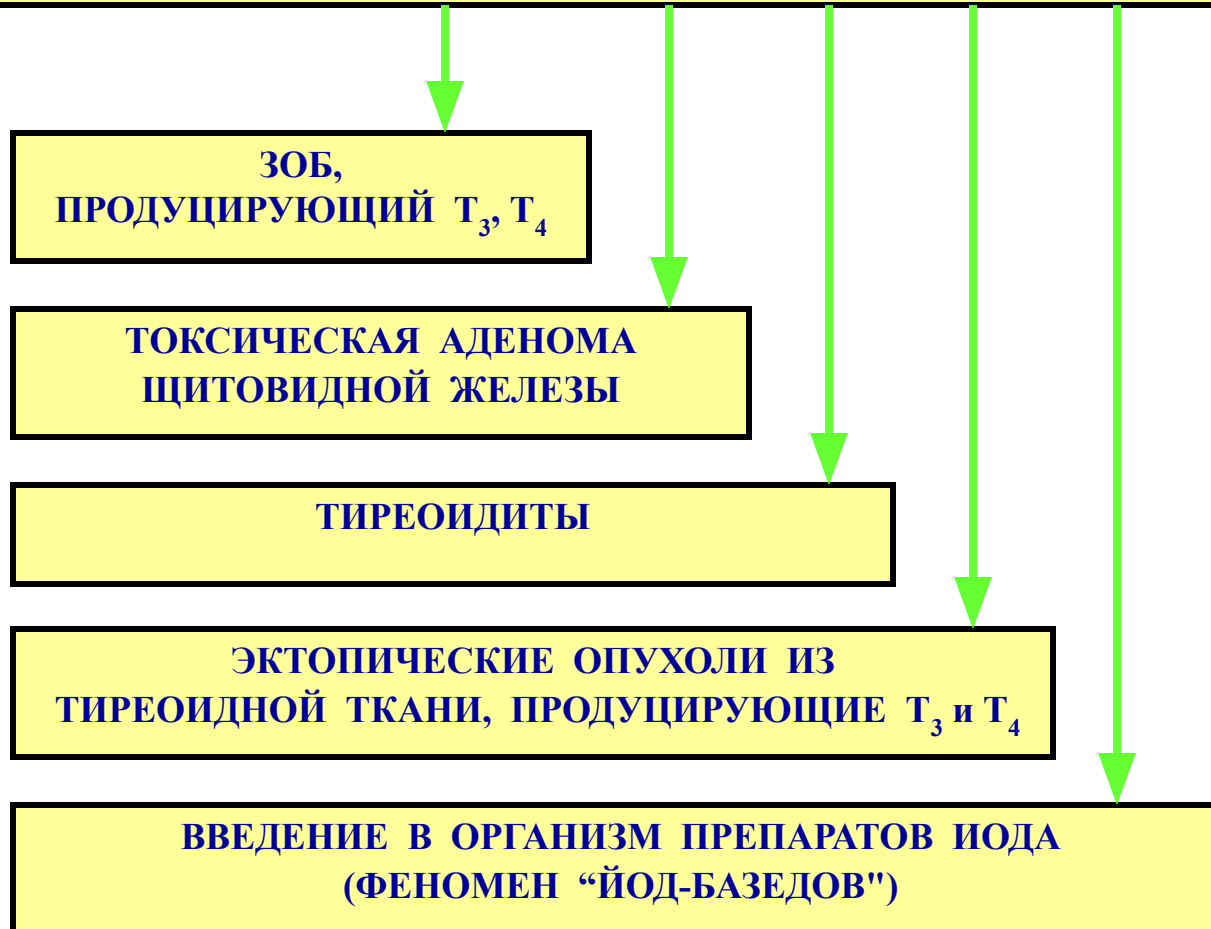


⊕ - стимулирующий эффект

⊖ - тормозящий эффект



НАИБОЛЕЕ ЧАСТЫЕ ПРИЧИНЫ ПЕРВИЧНОГО ГИПЕРТИРЕОЗА





ОСНОВНЫЕ КЛИНИЧЕСКИЕ ФОРМЫ ГИПЕРТИРЕОЗА

**ДИФФУЗНЫЙ
ТОКСИЧЕСКИЙ ЗОБ
(БОЛЕЗНЬ ГРЕЙВСА;
БАЗЕДОВА; ПАРРИ)**

**УЗЛОВОЙ
ТОКСИЧЕСКИЙ ЗОБ
(БОЛЕЗНЬ
ПЛАММЕРА)**



ФИЗИОЛОГИЧЕСКИЕ СИСТЕМЫ, ОРГАНЫ И ТКАНИ В НАИБОЛЬШЕЙ МЕРЕ ПОРАЖАЮЩИЕСЯ ПРИ ГИПЕРТИРЕОЗЕ

НЕРВНАЯ
СИСТЕМА

СЕРДЕЧНО-
СОСУДИСТАЯ
СИСТЕМА

СИСТЕМА
ПИЩЕВАРЕНИЯ

МЫШЦЫ ГЛАЗНОГО
ЯБЛОКА,
ПЕРИОРБИТАЛЬНЫЕ
ТКАНИ

ОПОРНО-
ДВИГАТЕЛЬНЫЙ
АППАРАТ

КОЖА,
ПОДКОЖНАЯ КЛЕТЧАТКА



НАИБОЛЕЕ ХАРАКТЕРНЫЕ ПРИЗНАКИ НАРУШЕНИЯ ФУНКЦИИ НЕРВНОЙ СИСТЕМЫ И ПСИХИЧЕСКОЙ ДЕЯТЕЛЬНОСТИ ПРИ ГИПЕРТИРЕОЗЕ

**ПОВЫШЕННАЯ
НЕРВНАЯ И ПСИХИЧЕСКАЯ
ВОЗБУДИМОСТЬ,
РАССТРОЙСТВА СНА**

**ЭМОЦИОНАЛЬНАЯ
НЕУРАВНОВЕШЕННОСТЬ,
РАЗДРАЖИТЕЛЬНОСТЬ**

**ЧУВСТВА НЕМОТИВИРОВАННОГО
БЕСПОКОЙСТВА, ТРЕВОГИ**

**НАРУШЕНИЯ КОНЦЕНТРАЦИИ И
ПОСЛЕДОВАТЕЛЬНОСТИ МЫСЛЕЙ**

ПОВЫШЕННАЯ НЕРВНО-МЫШЕЧНАЯ ВОЗБУДИМОСТЬ



НАИБОЛЕЕ ХАРАКТЕРНЫЕ ПРИЗНАКИ СЕРДЕЧНО-СОСУДИСТЫХ РАССТРОЙСТВ ПРИ ГИПЕРТИРЕОЗЕ

АРИТМИИ
СЕРДЦА

МИОКАРДИОДИСТРОФИИ
КАРДИОСКЛЕРОЗ

ГИПЕРФУНКЦИЯ
МИОКАРДА

СЕРДЕЧНАЯ
НЕДОСТАТОЧНОСТЬ

ПОВЫШЕНИЕ
СИСТОЛИЧЕСКОГО АД,
НЕРЕДКО – СИСТОЛИЧЕСКАЯ
АРТЕРИАЛЬНАЯ ГИПЕРТЕНЗИЯ

СНИЖЕНИЕ
ДИАСТОЛИЧЕСКОГО АД

УВЕЛИЧЕНИЕ СКОРОСТИ
КРОВОТОКА

СИНДРОМ :
“ТИРЕОТОКСИЧЕСКОЕ СЕРДЦЕ”



НАИБОЛЕЕ ХАРАКТЕРНЫЕ “ГЛАЗНЫЕ СИМПТОМЫ” ГИПЕРТИРЕОЗА

ОФТАЛЬМОПАТИЯ ГРЕЙВСА

ЭКЗОФТАЛЬМ

**СУХОСТЬ, ЭРОЗИИ,
ИЗЪЯЗВЛЕНИЯ
РОГОВИЦЫ**

**СВЕТОБОЯЗНЬ,
СЛЕЗОТЕЧЕНИЕ,
РЕЗЬ В ГЛАЗАХ**

СЛЕПОТА

**ШИРОКОЕ
РАСКРЫТИЕ
ГЛАЗНЫХ ЩЕЛЕЙ,
ПОЛОСКА СКЛЕРЫ
НАД РАДУЖКОЙ
(С. ДАЛЬРИМПЛЯ)**

**РЕДКОЕ
МИГАНИЕ
(С. ШТЕЛЬВАГА)**

**ПОВЫШЕННЫЙ
БЕЛЕСК ГЛАЗ**

- ° **ВЫРАЖЕНИЕ “ИСПУГА” НА ЛИЦЕ**
- ° **“ГНЕВНЫЙ ВЗГЛЯД” ПРИ ФИКСАЦИИ ВЗОРА**

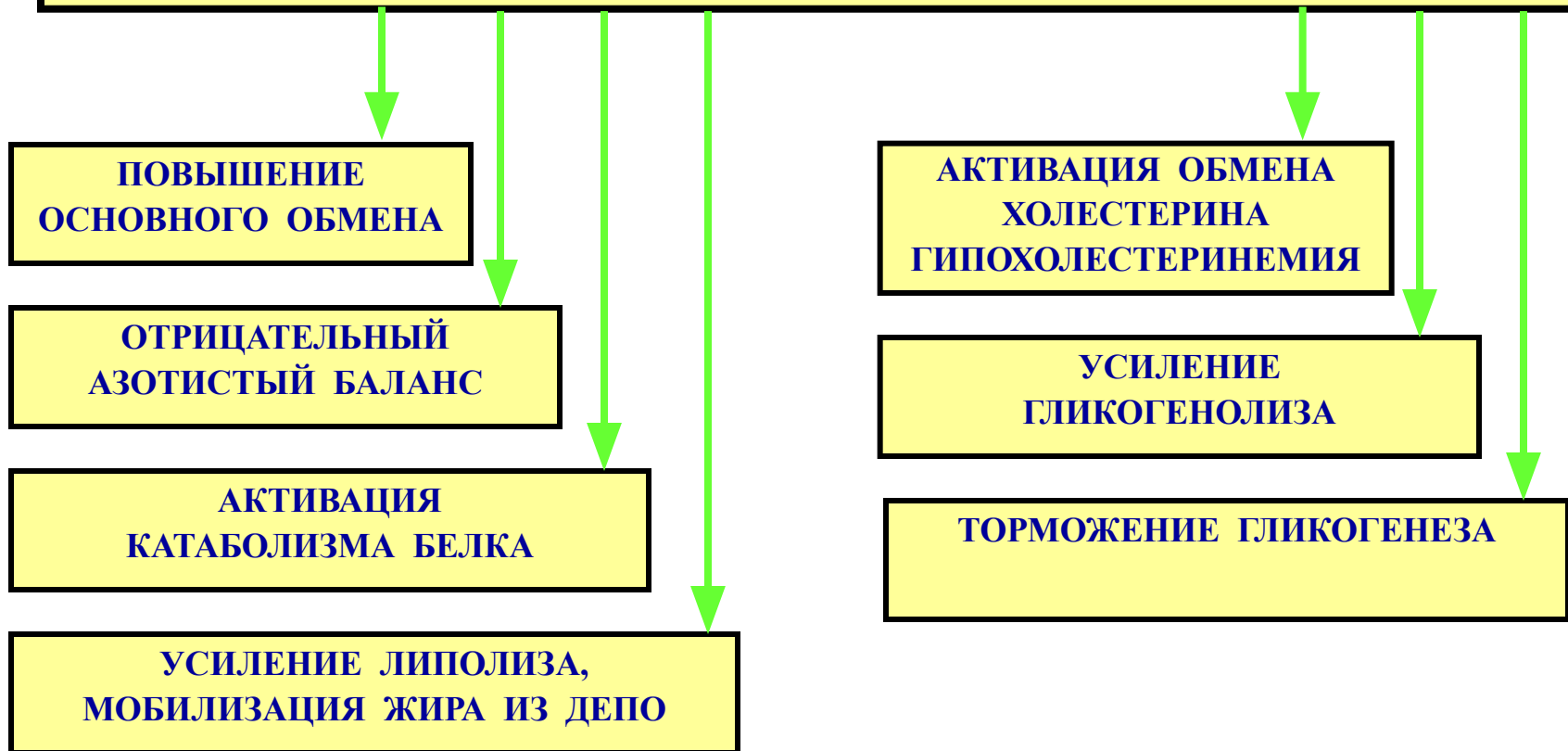


БОЛЕЗНЬ ГРЕЙВСА -
диффузный токсический зоб.

(экзофтальм, широкое раскрытие
глазных щелей, полоска склеры
над радужкой - с. Дальримпля,
выражение испуга на лице)



НАИБОЛЕЕ ХАРАКТЕРНЫЕ ИЗМЕНЕНИЯ ОБМЕНА ВЕЩЕСТВ ПРИ ГИПЕРТИРЕОЗЕ





НАИБОЛЕЕ ВЕРОЯТНЫЕ МЕХАНИЗМЫ РАЗВИТИЯ ПРЕТИБИАЛЬНОЙ МИКСЕДЕМЫ ПРИ ГИПЕРТИРЕОЗЕ

**ЛОКАЛЬНОЕ
СНИЖЕНИЕ
ЧУВСТВИТЕЛЬНОСТИ
ТКАНИ К T_3 и T_4**

**РЕГИОНАРНОЕ
НАКОПЛЕНИЕ
КИСЛЫХ
ГЛИКОЗАМИНОГЛИКАНОВ,
ФИКСАЦИЯ ИМИ
ИЗБЫТКА ЖИДКОСТИ**

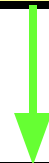
**МЕСТНОЕ
ПОВРЕЖДЕНИЕ
ТКАНЕЙ
ФАКТОРАМИ
ИММУННОЙ
АУТОАГРЕССИИ**



ОСНОВНЫЕ ЗВЕНЬЯ ПАТОГЕНЕЗА ТИРЕОТОКСИЧЕСКОГО КРИЗА



**ОСТРОЕ
ЗНАЧИТЕЛЬНОЕ
УВЕЛИЧЕНИЕ
В КРОВИ
СОДЕРЖАНИЯ T_3 и T_4**



**НАРАСТАЮЩАЯ
ОСТРАЯ
НАДПОЧЕЧНИКОВАЯ
НЕДОСТАТОЧНОСТЬ**



**ИЗБЫТОЧНАЯ
АКТИВАЦИЯ
СИМПАТО-
АДРЕНАЛОВОЙ
СИСТЕМЫ**



ГЛАВНЫЕ ПРОЯВЛЕНИЯ ТИРЕОТОКСИЧЕСКОГО КРИЗА

НЕРВНО-ПСИХИЧЕСКИЕ
РАССТРОЙСТВА
(ВОЗБУЖДЕНИЕ,
ДЕЛИРИЙ, УТРАТА СОЗНАНИЯ)

ПОВЫШЕНИЕ
НЕРВНО-МЫШЕЧНОЙ
ВОЗБУДИМОСТИ

ПРОГРЕССИРУЮЩАЯ ПОЧЕЧНАЯ
НЕДОСТАТОЧНОСТЬ, УРЕМИЯ

ПОВЫШЕНИЕ
ТЕМПЕРАТУРЫ
ТЕЛА

РАССТРОЙСТВА
КРОВООБРАЩЕНИЯ

НАРУШЕНИЯ ДЫХАНИЯ



ОСНОВНЫЕ МЕХАНИЗМЫ РАЗВИТИЯ ФЕНОМЕНА ВОЛЬФА-ЧАЙКОФФА

(гипотиреоза вследствие острой передозировки йода)

**ТОРМОЖЕНИЕ
ОКИСЛЕНИЯ
ЙОДИДОВ В
ТИРОЦИТАХ**

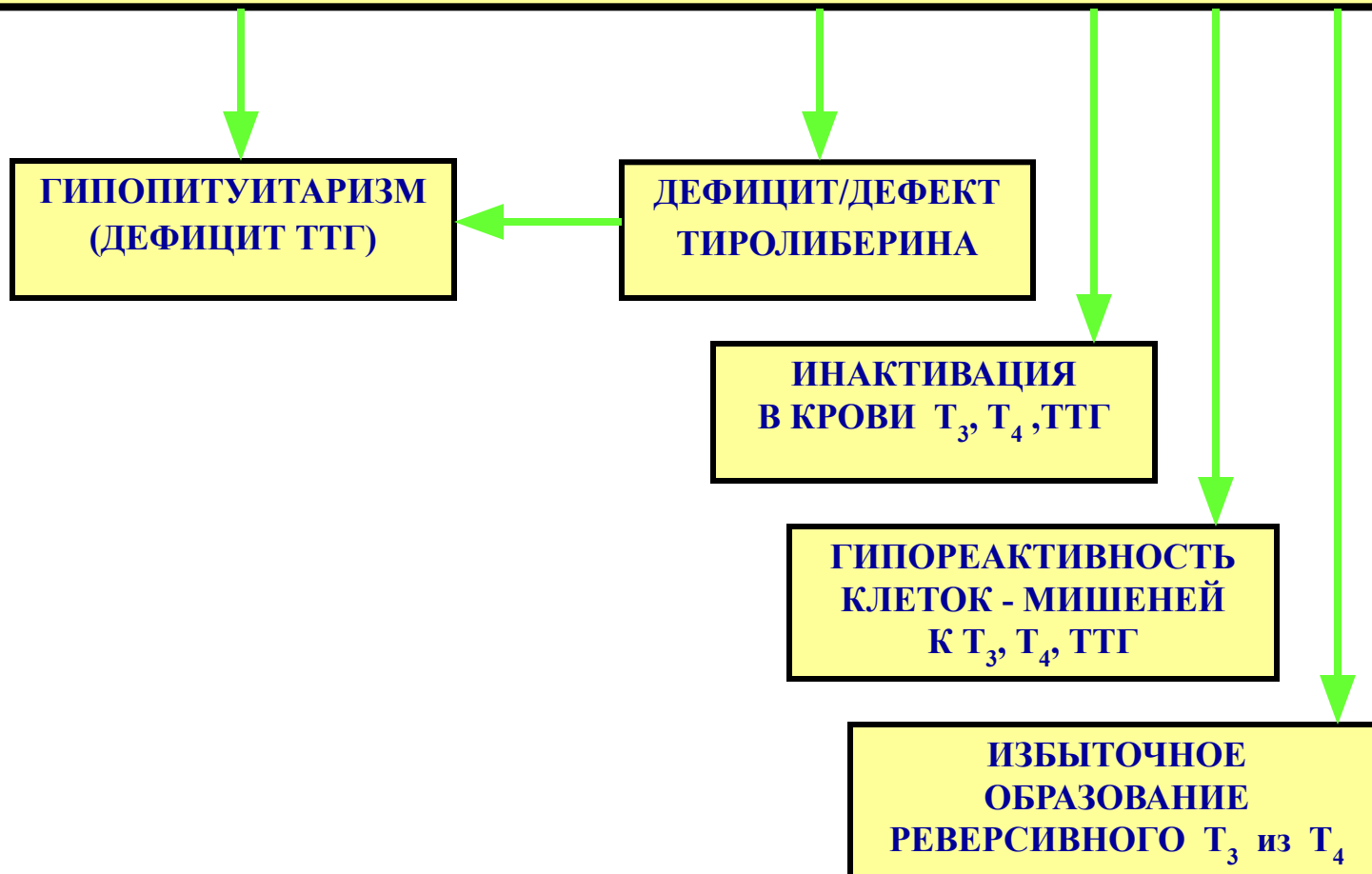
**ПОДАВЛЕНИЕ
ПРОЦЕССА
ИОДИРОВАНИЯ
ТИРОЗИЛЬНЫХ ОСТАТКОВ
В МОЛЕКУЛЕ
ТИРЕОГЛОБУЛИНА**

**ИНГИБИРОВАНИЕ
ОБРАЗОВАНИЯ
 T_3 и T_4**

**СНИЖЕНИЕ
ИНТЕНСИВНОСТИ
ГИДРОЛИЗА
ТИРЕОГЛОБУЛИНА**



ОСНОВНЫЕ ПРИЧИНЫ "ВНЕЖЕЛЕЗИСТОГО" (вторичного, третичного, "периферического") ГИПОТИРЕОЗА





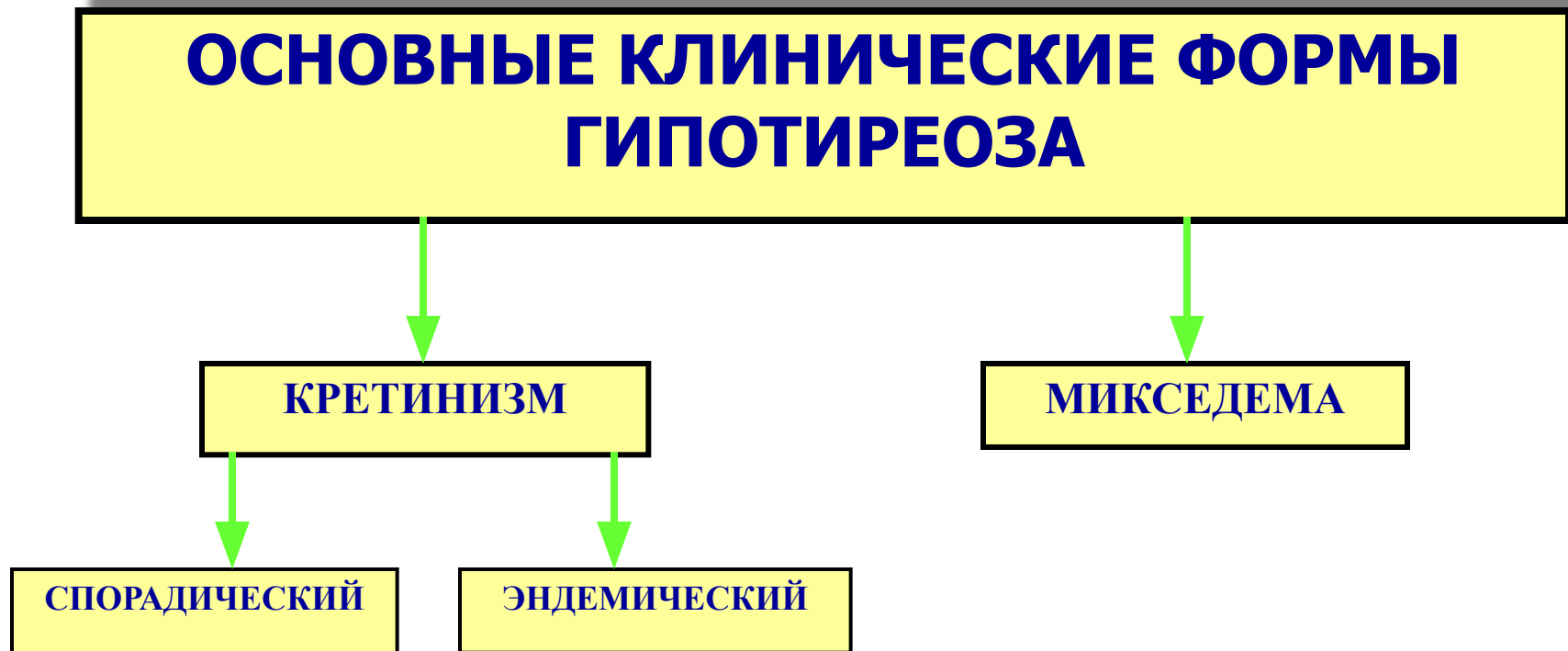
ОСНОВНЫЕ КЛИНИЧЕСКИЕ ФОРМЫ ГИПОТИРЕОЗА

КРЕТИНИЗМ

МИКСЕДЕМА

СПОРАДИЧЕСКИЙ

ЭНДЕМИЧЕСКИЙ





НАИБОЛЕЕ ЧАСТЫЕ ПРИЧИНЫ СПОРАДИЧЕСКОГО КРЕТИНИЗМА

ОТСУТСТВИЕ, НЕДОРАЗВИТИЕ
ЩИТОВИДНОЙ ЖЕЛЕЗЫ

ВРОЖДЕННЫЙ
ДЕФИЦИТ И/ИЛИ ДЕФЕКТ
ФЕРМЕНТОВ СИНТЕЗА T_3 , T_4

МУТАЦИЯ ГЕНОВ БИОСИНТЕЗА
ТИРОЛИБЕРИНА

МУТАЦИЯ ГЕНОВ БИОСИНТЕЗА
ТИРЕОТРОПНОГО ГОРМОНА

ТЯЖЕЛЫЙ ГИПОТИРЕОЗ У МАТЕРИ
ВО ВРЕМЯ БЕРЕМЕННОСТИ

ВРОЖДЕННАЯ ГИПОРЕАКТИВНОСТЬ
КЛЕТОК-МИШЕНЕЙ К T_3 и T_4



НАИБОЛЕЕ ЧАСТЫЕ ПРИЧИНЫ ЭНДЕМИЧЕСКОГО КРЕТИНИЗМА

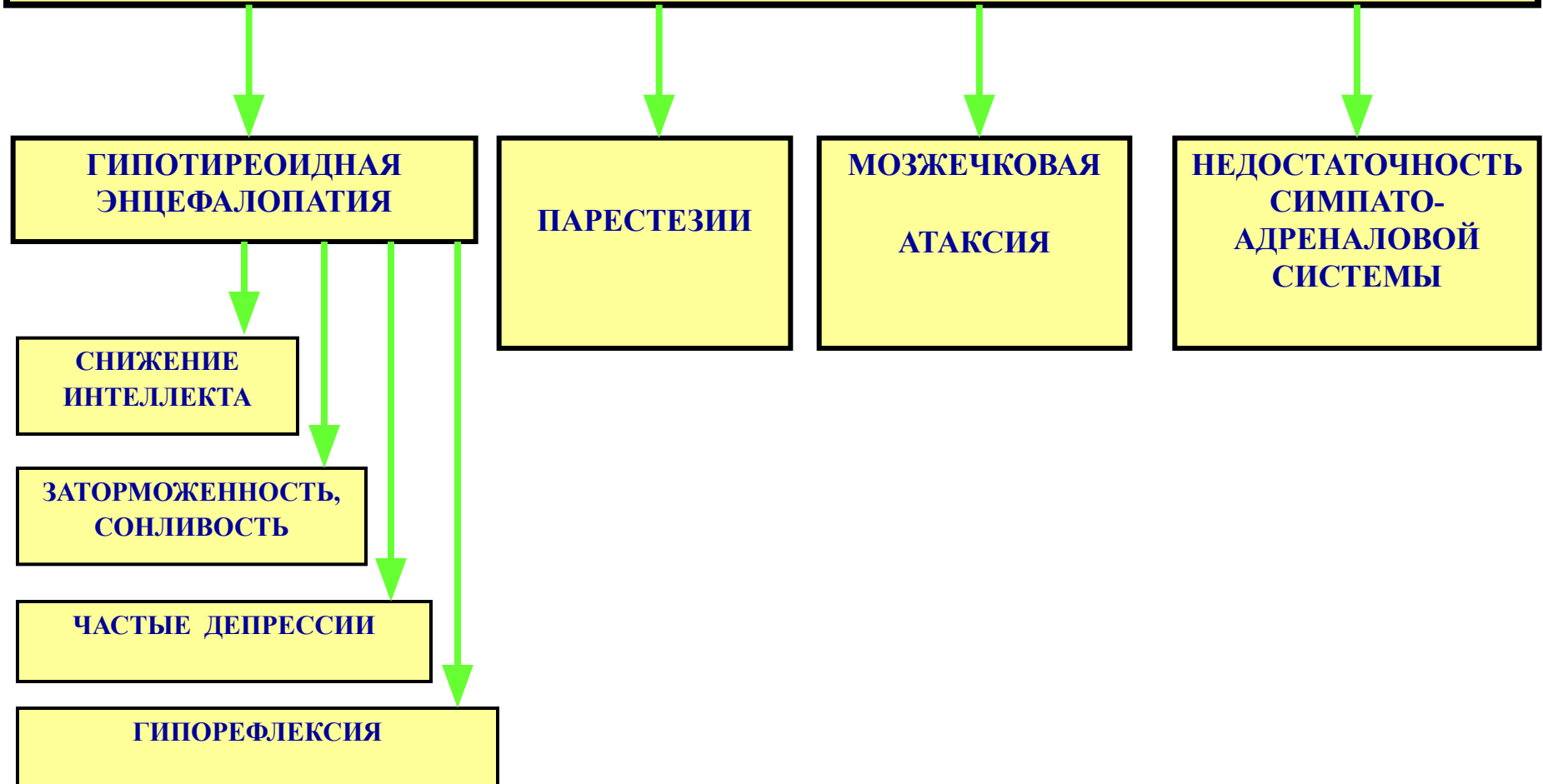
**ДЕФИЦИТ
ИОДА В
ОРГАНИЗМЕ**

**ИЗБЫТОК
ТИРЕОСТАТИЧЕСКИХ
ВЕЩЕСТВ
В ОРГАНИЗМЕ**

**ДЕФИЦИТ
МИКРОЭЛЕМЕНТОВ,
НЕОБХОДИМЫХ
ДЛЯ СИНТЕЗА T_3 , T_4**

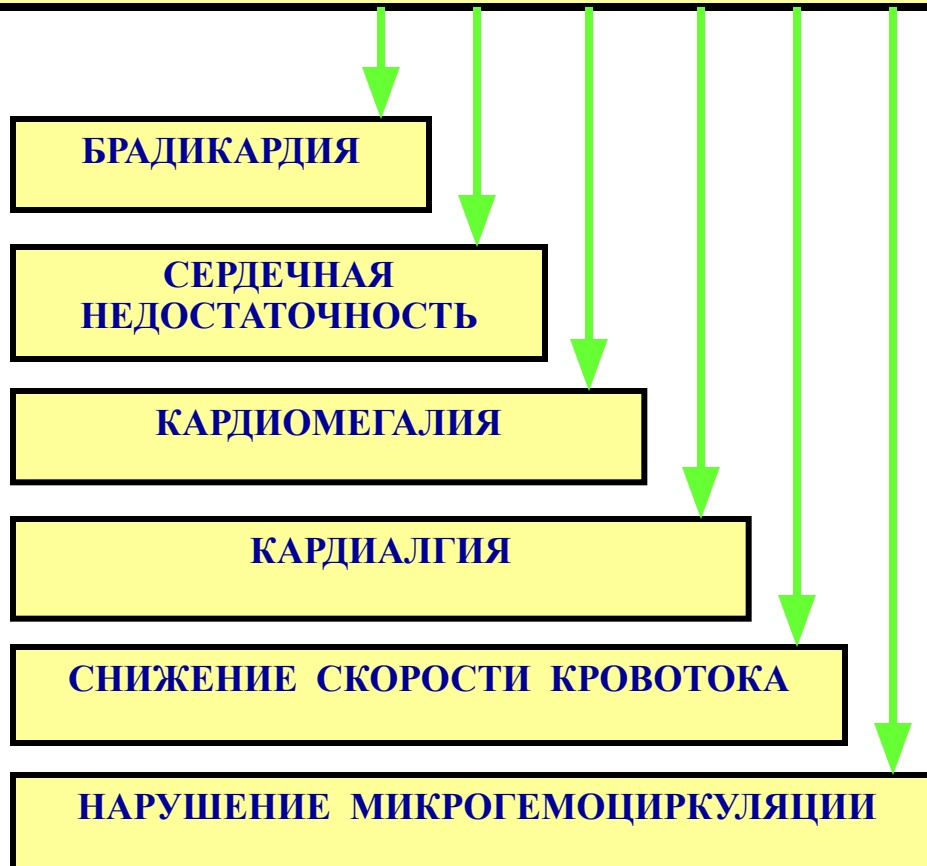


НАИБОЛЕЕ ХАРАКТЕРНЫЕ ПРИЗНАКИ НАРУШЕНИЯ ФУНКЦИЙ НЕРВНОЙ СИСТЕМЫ И ПСИХИЧЕСКОЙ ДЕЯТЕЛЬНОСТИ ПРИ ГИПОТИРЕОЗЕ





НАИБОЛЕЕ ХАРАКТЕРНЫЕ ПРИЗНАКИ СЕРДЕЧНО-СОСУДИСТЫХ РАССТРОЙСТВ ПРИ ГИПОТИРЕОЗЕ



НАИБОЛЕЕ ХАРАКТЕРНЫЕ ПРИЗНАКИ ИЗМЕНЕНИЯ ОБМЕНА ВЕЩЕСТВ ПРИ ГИПОТИРЕОЗЕ

СНИЖЕНИЕ
ОСНОВНОГО ОБМЕНА

ТОРМОЖЕНИЕ
ПРОТЕОСИНТЕЗА

ГИПЕРЛИПОПРОТЕИНЕМИИ

ГИПОГЛИКЕМИЯ

НАКОПЛЕНИЕ
ИЗБЫТКА КИСЛЫХ
ГЛИКОЗ-
АМИНОГЛИКАНОВ
В ТКАНЯХ

УВЕЛИЧЕНИЕ
СОДЕРЖАНИЯ
ИОНОВ
НАТРИЯ В ТКАНЯХ

ПОВЫШЕНИЕ
СОДЕРЖАНИЯ
ЖИДКОСТИ В
ТКАНЯХ

МИКСЕДЕМА



ОСНОВНЫЕ ПРОЯВЛЕНИЯ ГИПОТИРЕОИДНОЙ КОМЫ

