

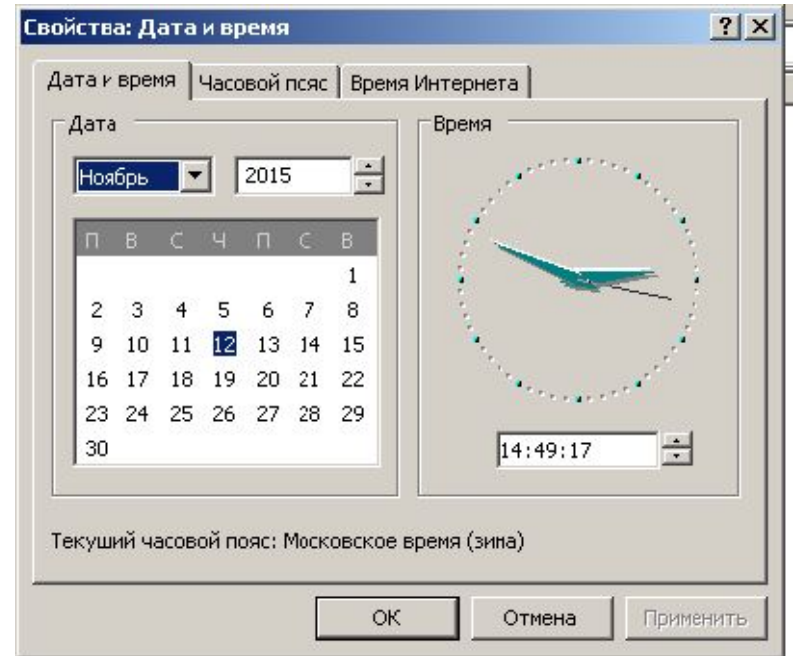
# ДИАЛОГОВЫЕ ОКНА

Составила:  
учитель информатики  
МБОУ «СОШ№19»  
г. Северодвинска  
Ившина Н.И.

# Для чего предназначены диалоговые окна?

Все диалоговые окна предназначены для запроса у пользователя некоторых параметров.

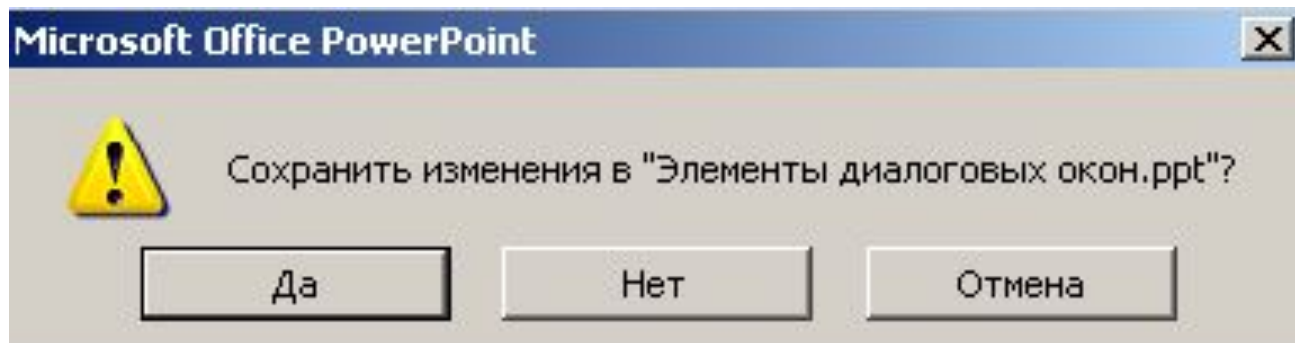
Эти параметры могут относиться к настройкам программных или аппаратных средств или к особенностям выполнения определенной операции.



# Типы диалоговых окон

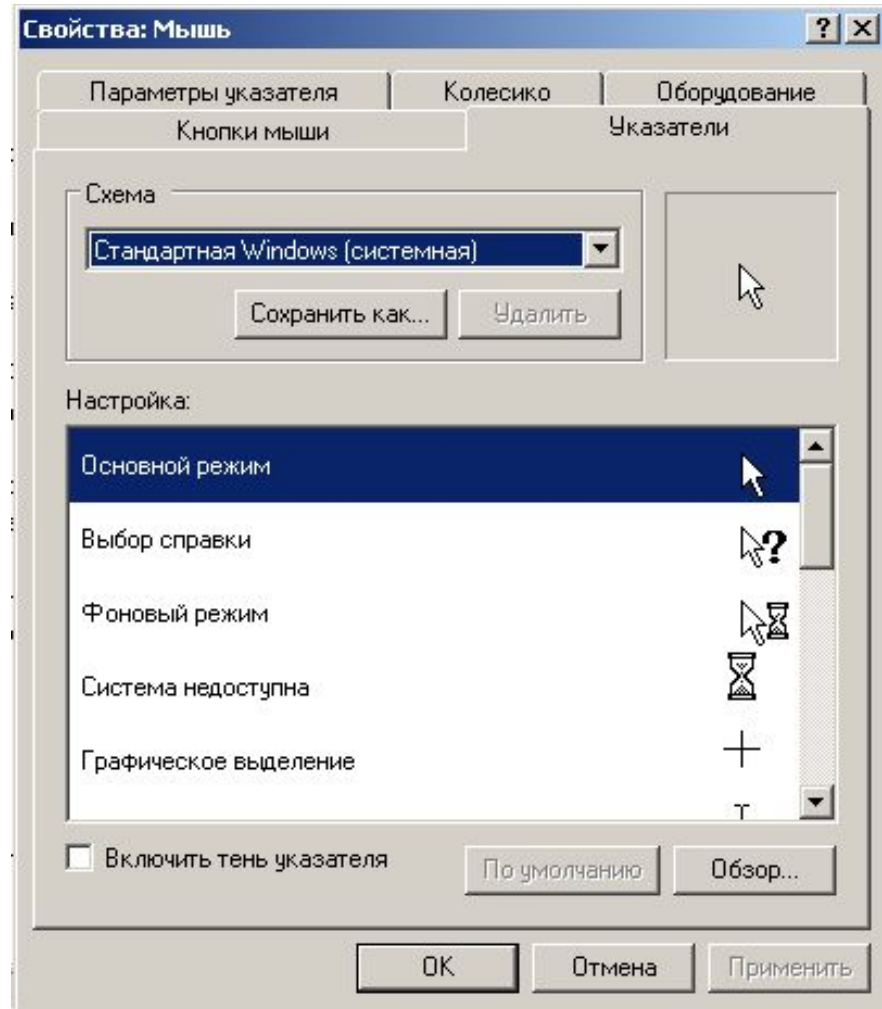
информационные окна, требующие от пользователя простого подтверждения или выбора из двух-трех вариантов действий

(Да, Нет, Отмена);



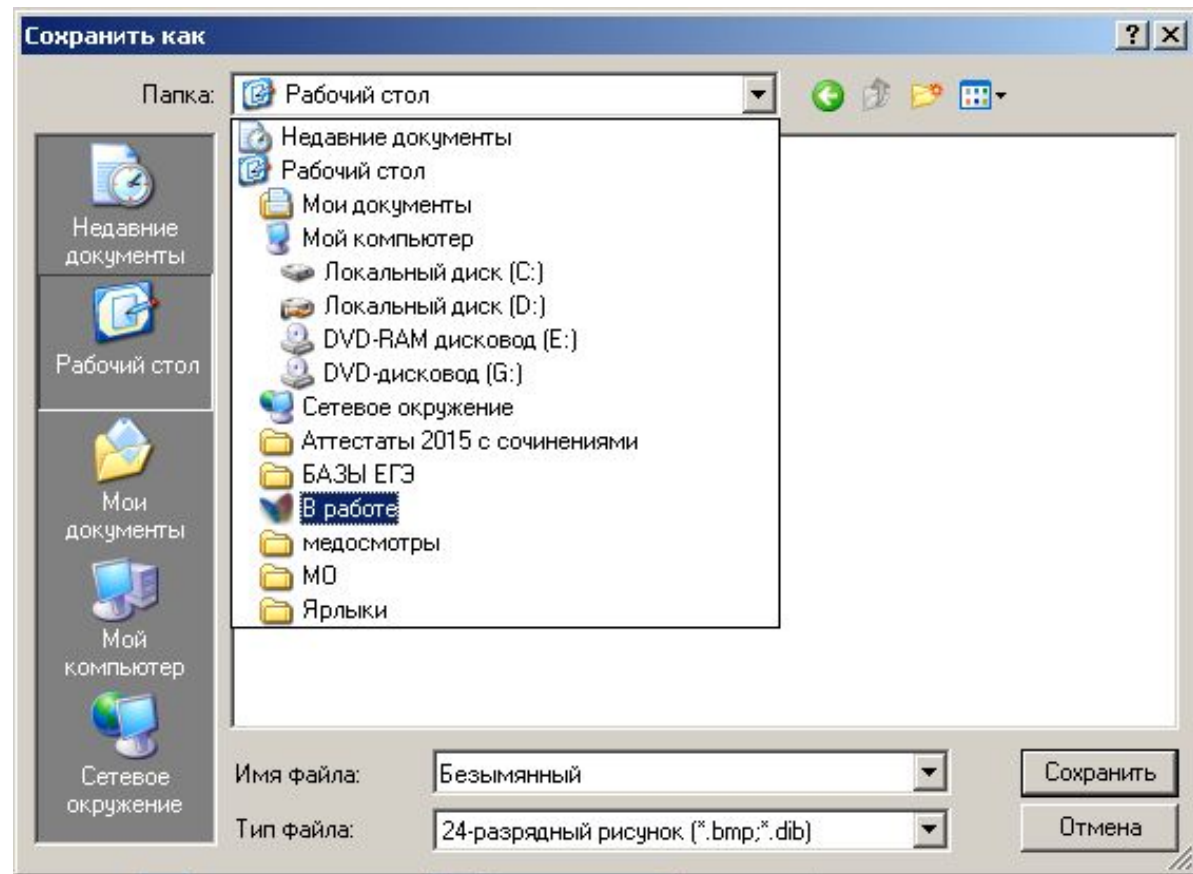
# Типы диалоговых окон

диалоговые  
окна для  
настройки  
свойств  
объектов  
операционной  
системы и  
аппаратных или  
программных  
средств;



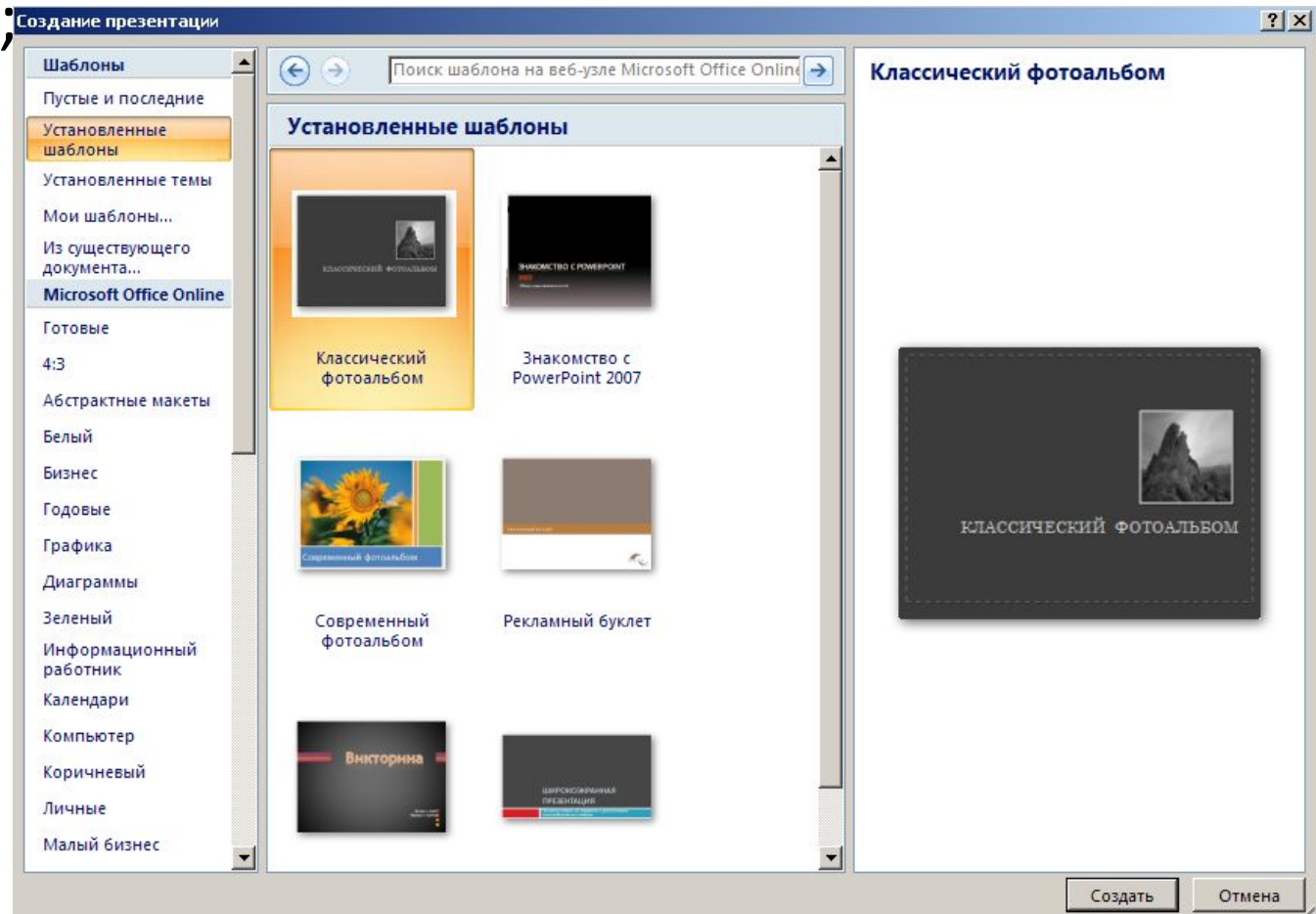
# Типы диалоговых окон

стандартные диалоговые окна приложений (открытие документа, сохранение документа и так далее);



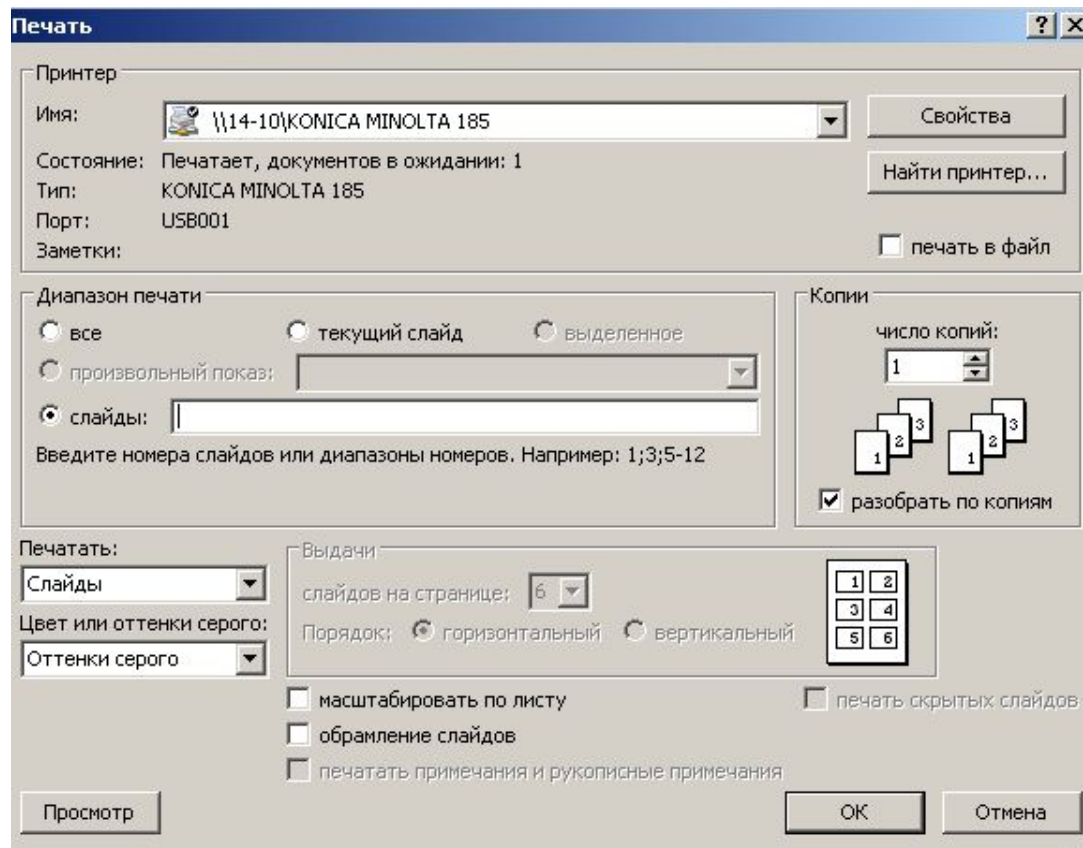
# Типы диалоговых окон

диалоговые окна, формируемые программой - мастером;



# Типы диалоговых окон

прочие диалоговые окна для выполнения разнообразных настроек и других операций.

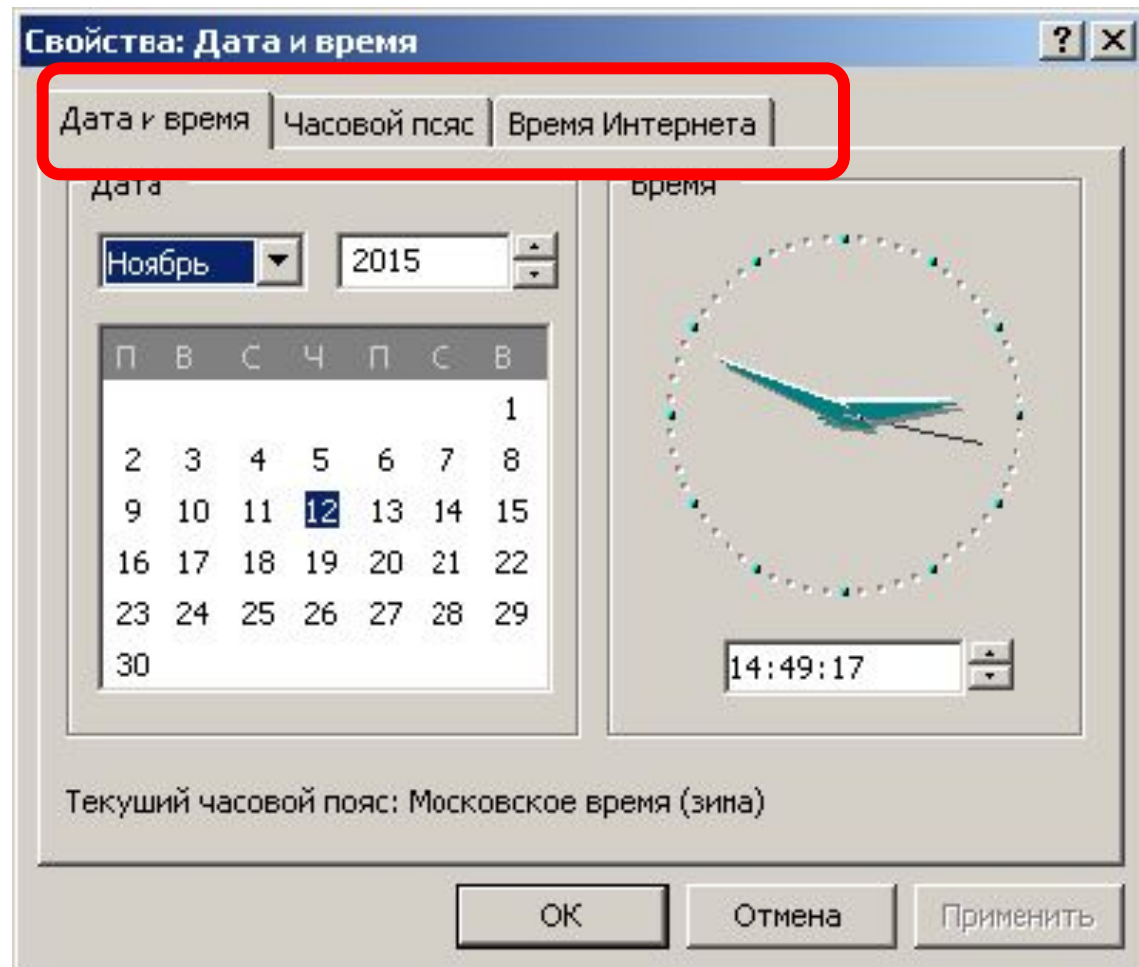


# Элементы диалоговых ОКОН

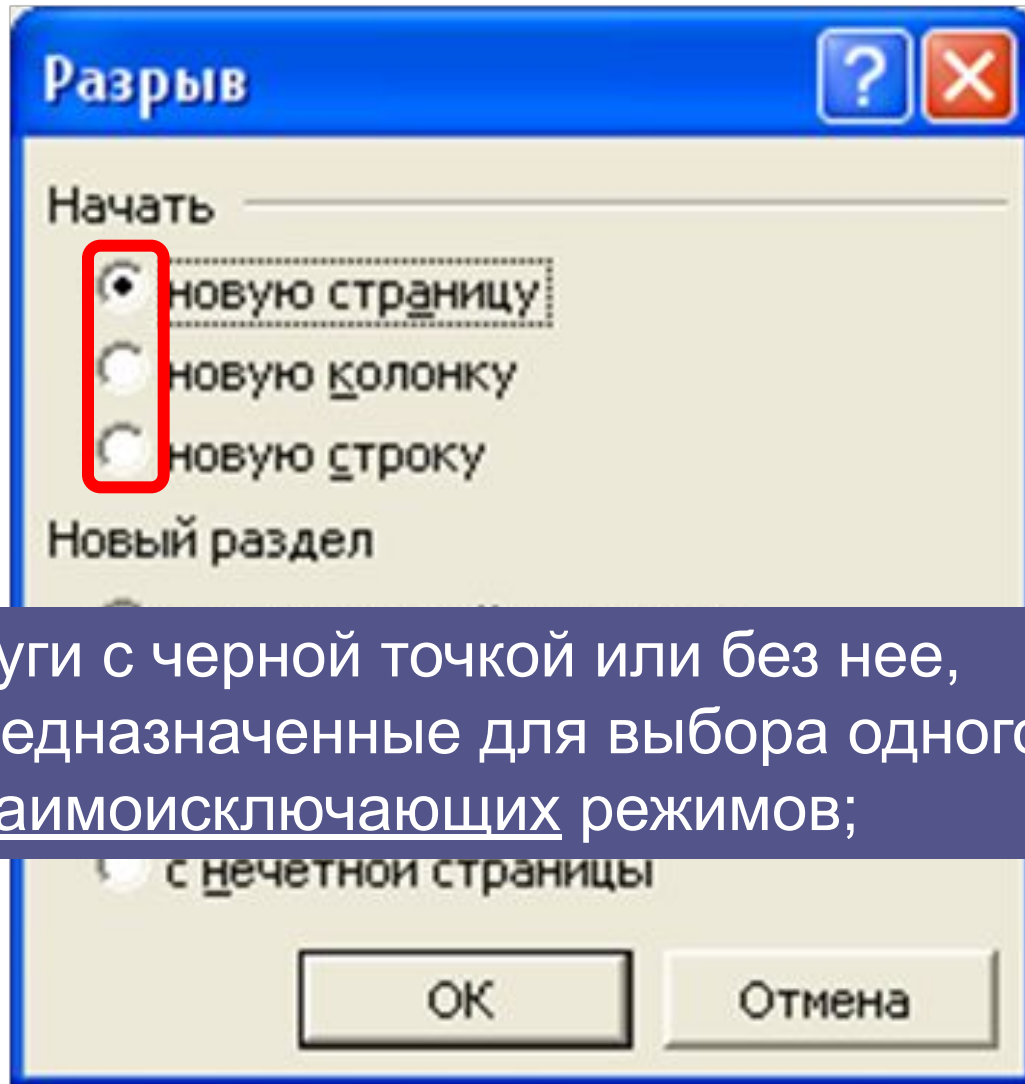
1. Вкладка
2. Переключатель
3. Список
4. Флажок
5. Командные кнопки
6. Текстовое поле
7. Счётчик
8. Ползунок
9. Справка



# Вкладка



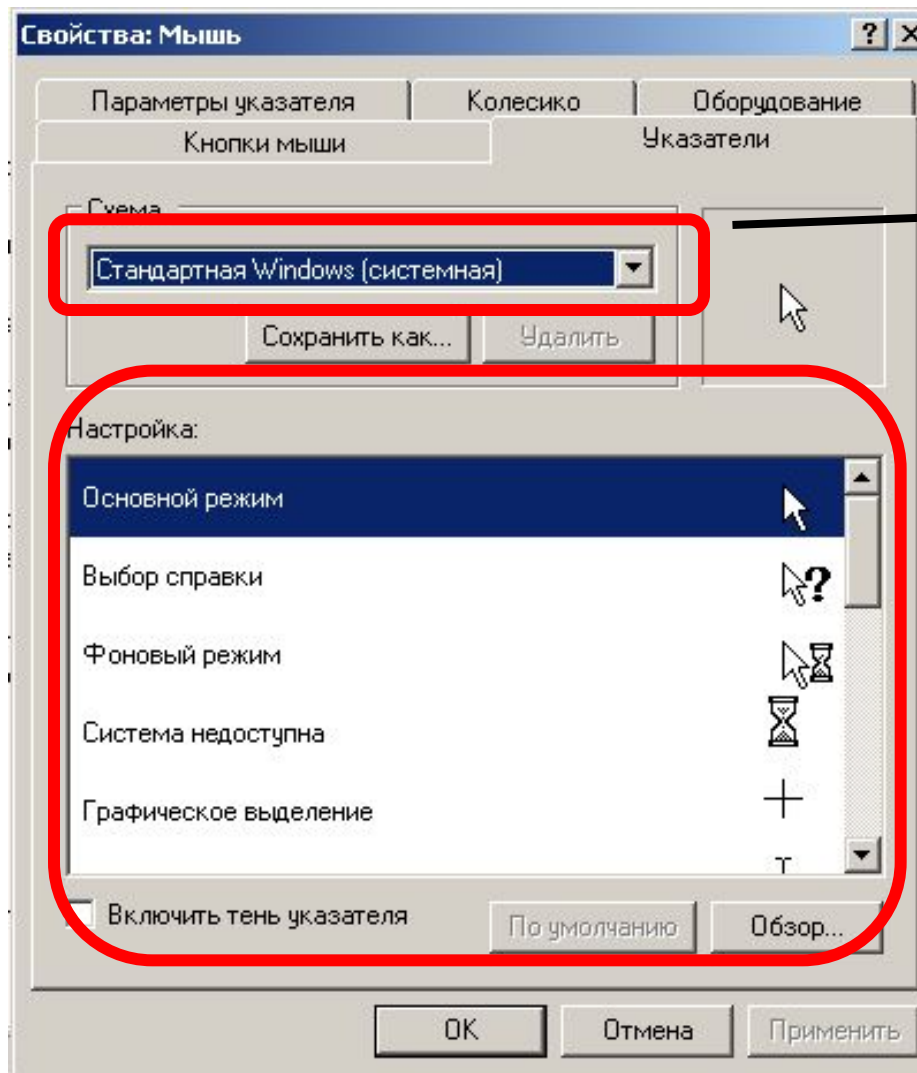
# Переключатель



круги с черной точкой или без нее, предназначенные для выбора одного из взаимоисключающих режимов;



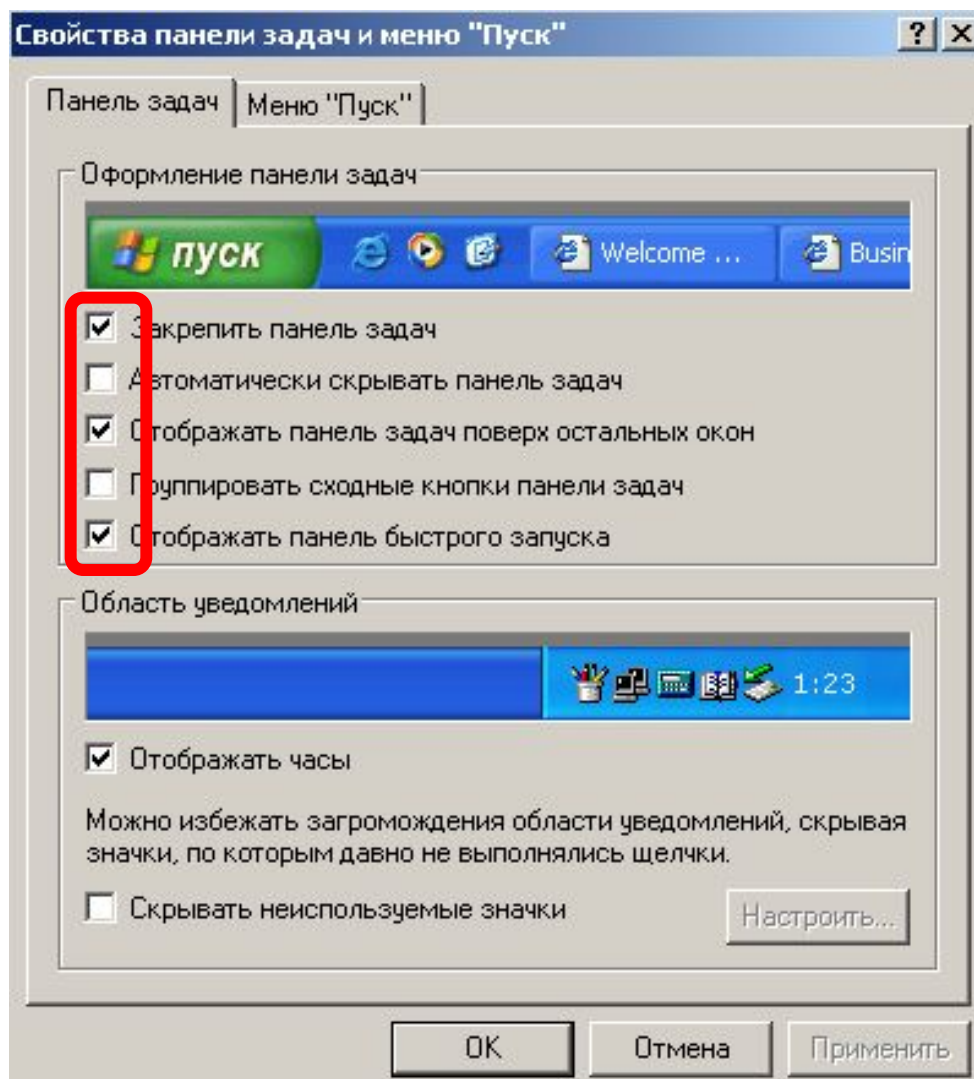
# Список



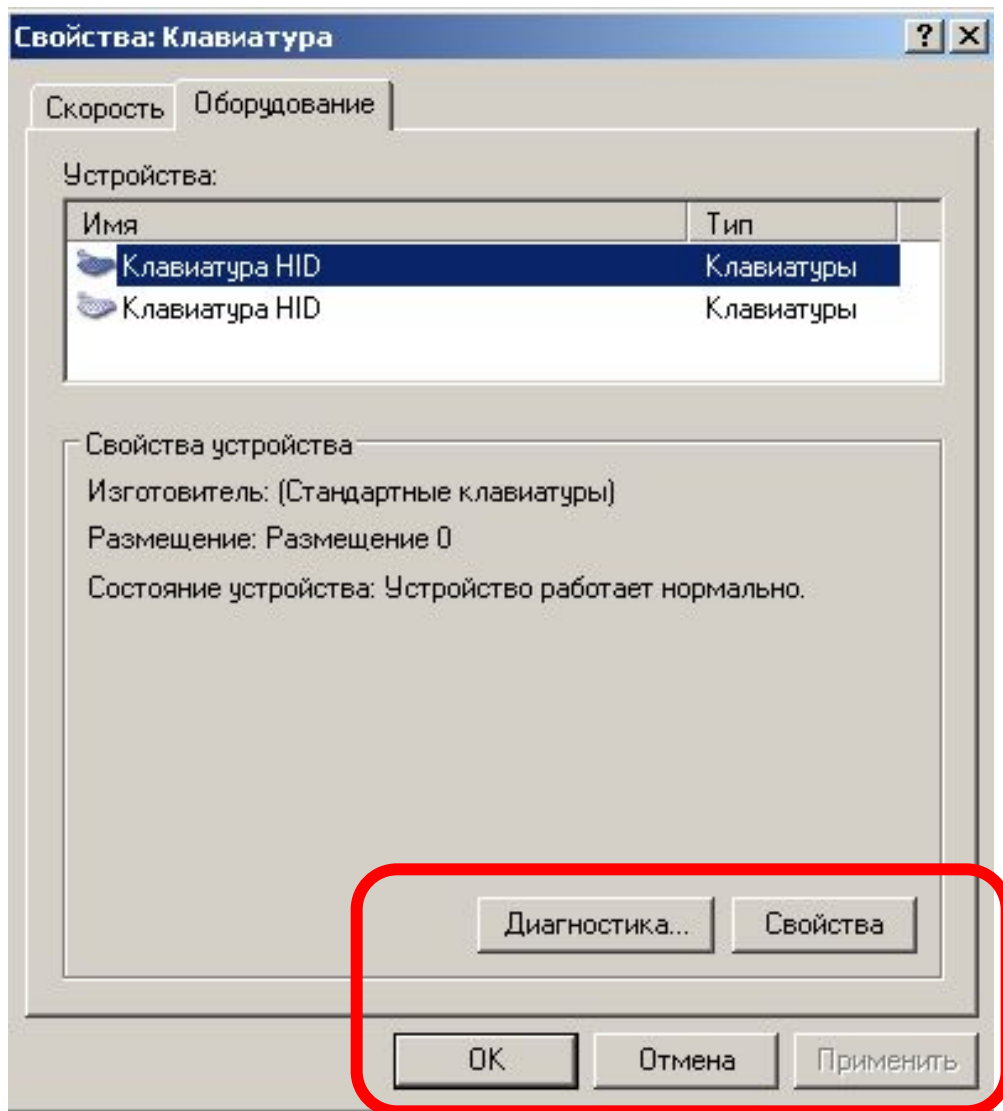
Раскрывающийся

С полосой прокрутки

# Флажок



# Командные кнопки



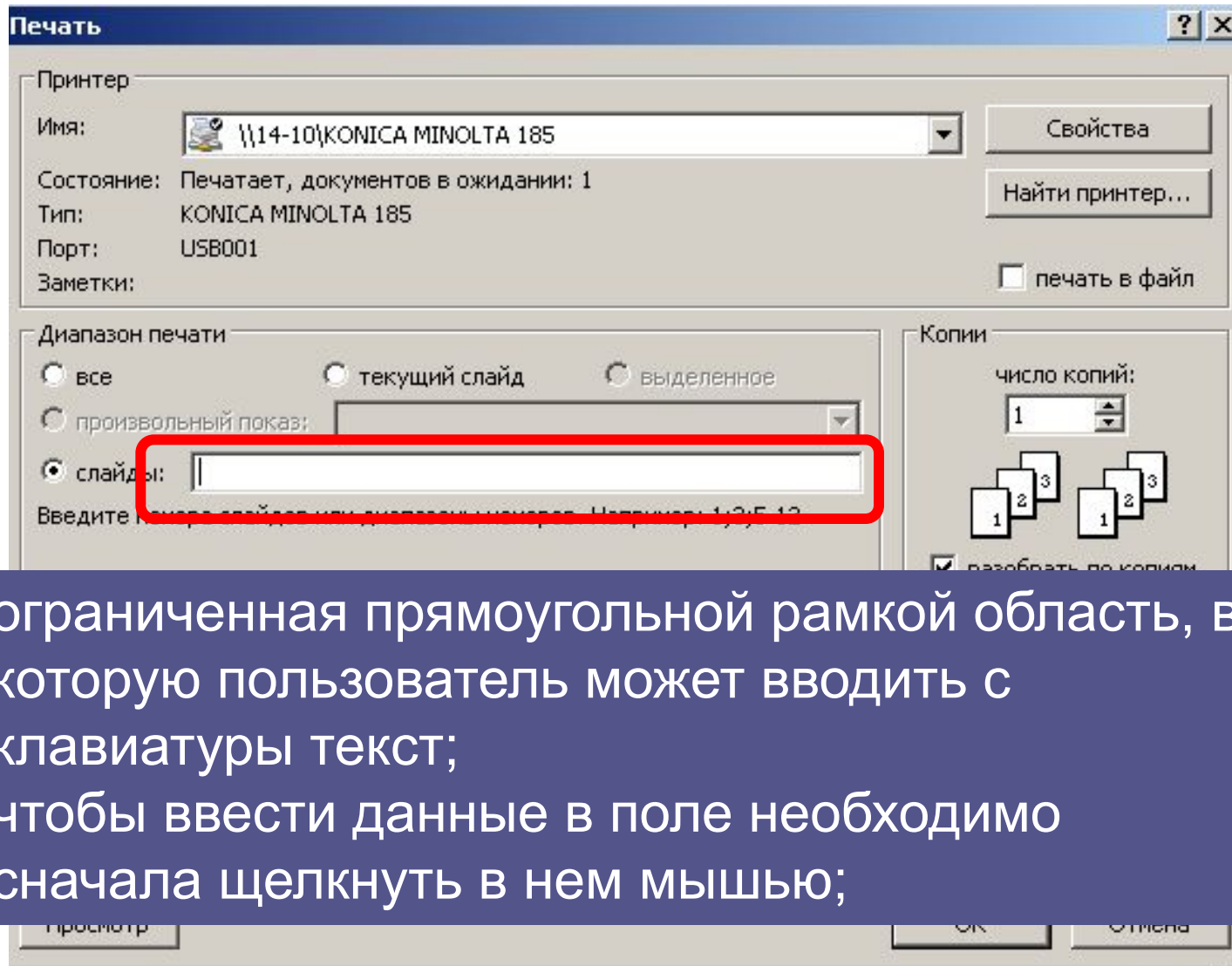
ОК

Отмена

Применить

- Для закрытия окна с сохранением сделанных настроек обычно служит кнопка .
- Чтобы закрыть окно, отказавшись от внесенных изменений, чаще всего используют кнопку .
- Чтобы ввести в действие сделанные настройки, не закрывая диалоговое окно, обычно используют кнопку .

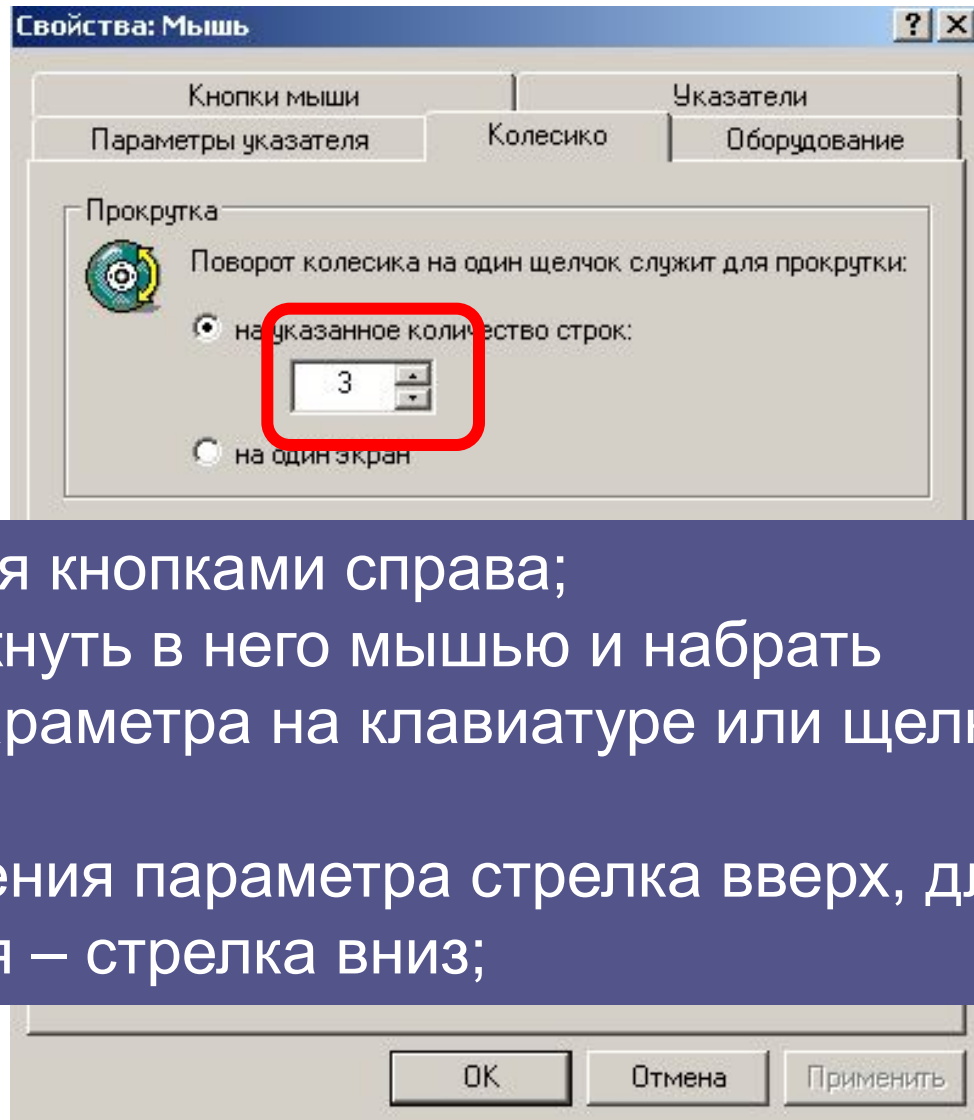
# Текстовое поле



ограниченная прямоугольной рамкой область, в которую пользователь может вводить с клавиатуры текст; чтобы ввести данные в поле необходимо сначала щелкнуть в нем мышью;



# Счётчик

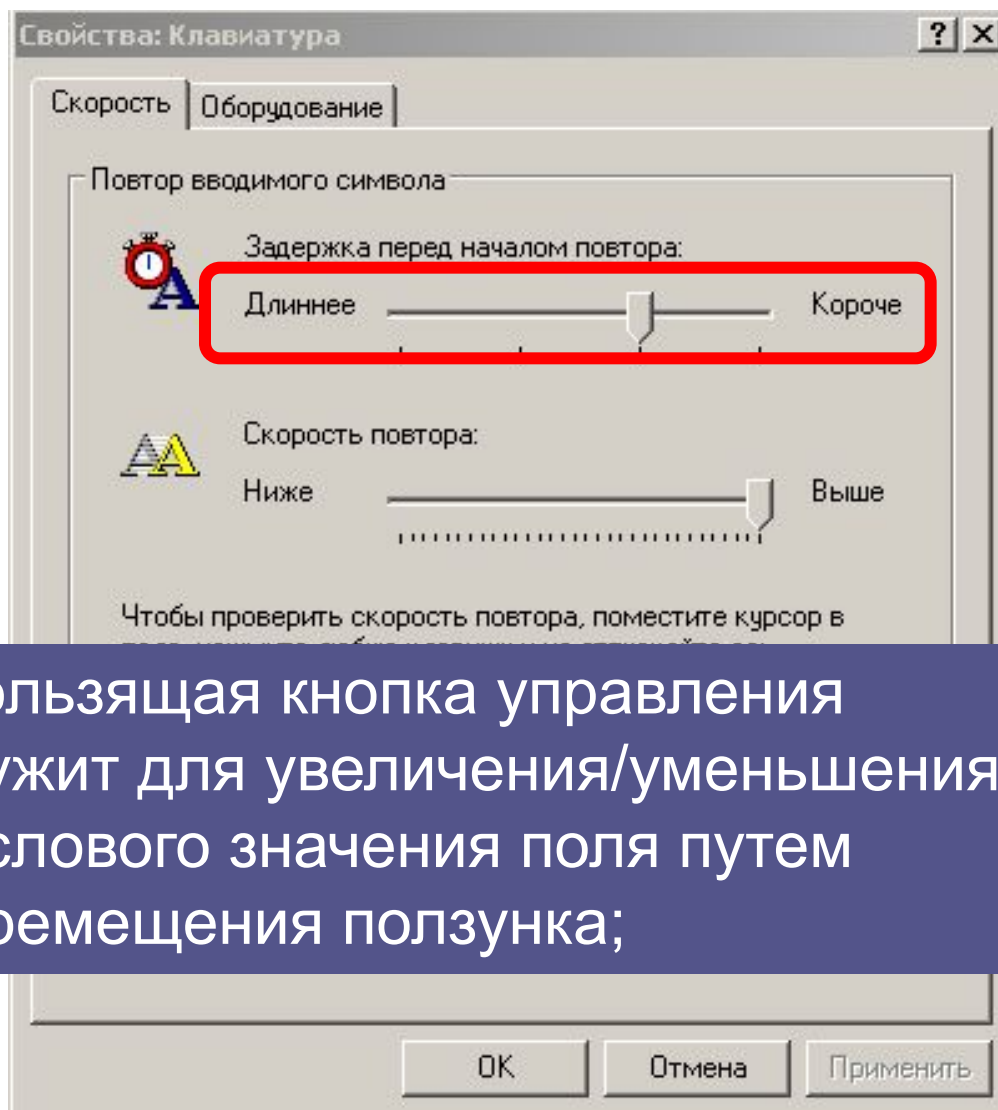


поле с двумя кнопками справа;  
можно щелкнуть в него мышью и набрать  
значения параметра на клавиатуре или щелкать  
на кнопках:  
для увеличения параметра стрелка вверх, для  
уменьшения – стрелка вниз;





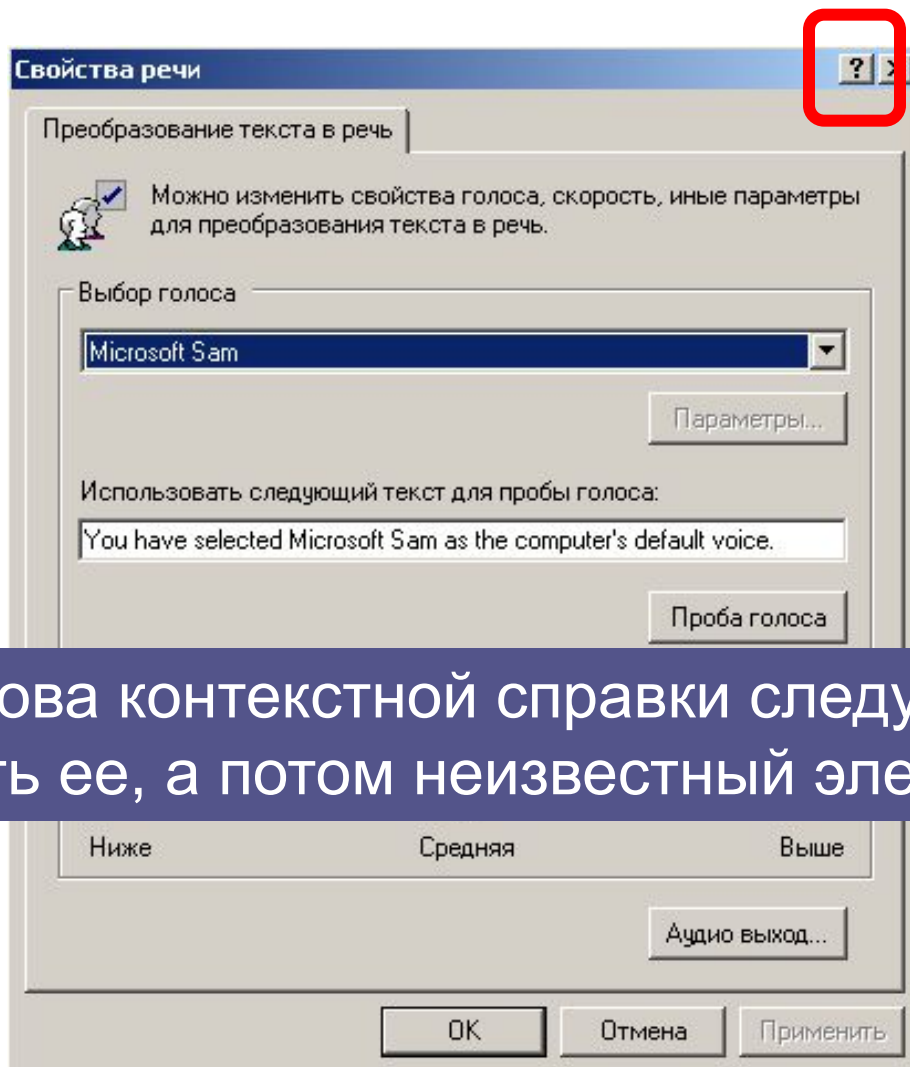
# Ползунок



скользящая кнопка управления  
служит для увеличения/уменьшения  
числового значения поля путем  
перемещения ползунка;



# Справка



для вызова контекстной справки следует щелкнуть ее, а потом неизвестный элемент;



# В презентации использовались материалы

- **Windows XP Диалоговые окна и стандартные элементы управления**

<http://adminbook.ru/?men3=2/11>

- **Работа с окнами Windows XP**

<http://yuschikey.narod.ru/Teoria/WindowsXP/Windows5.html#Win1-8>