


**Заповедный мотив,
заповедная даль**

11 января –

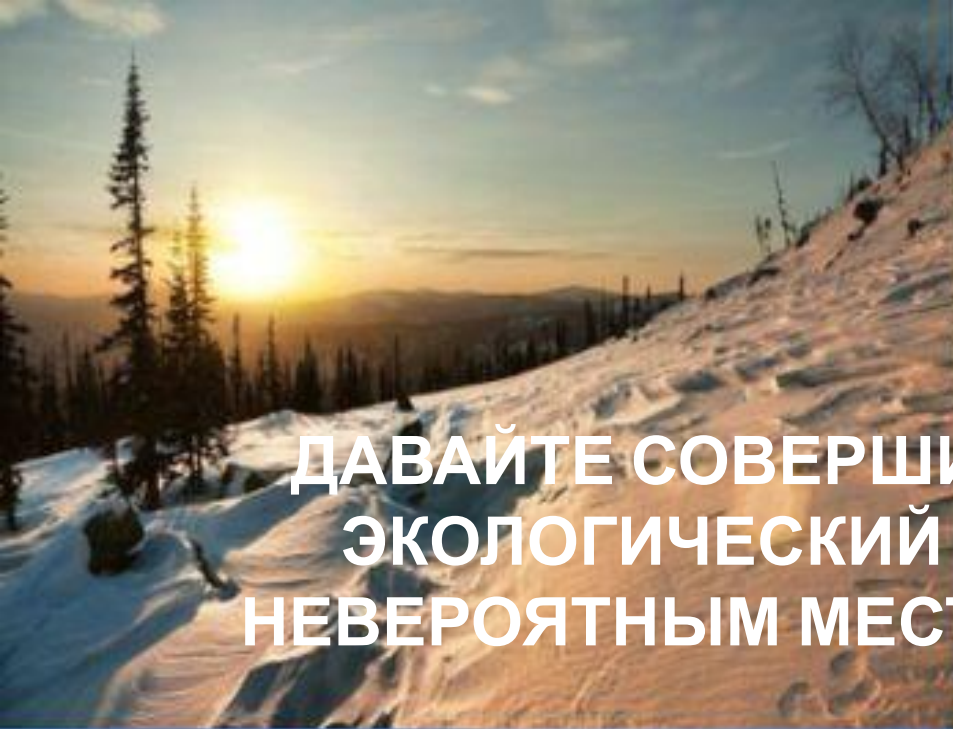
день

заповедников

Мы с вами живем на удивительной планете. Она – наш общий дом, огромный, уютный, гостеприимный. Но люди не всегда ведут себя как хозяева этого дома. Они загрязняют реки, истребляют животных, вырубают леса... И большим сожалением сейчас все замечают, что некоторых растений и животных становится меньше, исчезают леса, мелеют и становятся грязными реки. Задумавшись об их судьбе, о беде, которая нависла над матушкой Природой, люди решили ей помочь. Для этого они стали создавать заповедники, заказники, национальные парки, объявляют объекты природы памятниками



ЗАПОВЕДНИКИ И НАЦИОНАЛЬНЫЕ ПАРКИ – ОДНИ ИЗ НЕМНОГИХ МЕСТ С ПОЧТИ НЕТРОНУТОЙ ПРИРОДОЙ. ДЕВСТВЕННЫЕ ЛЕСА, ЧИСТЕЙШИЕ ОЗЕРА, РЕДКИЕ И ИСЧЕЗАЮЩИЕ ВИДЫ ЖИВОТНЫХ. РОССИЯ ВЕЛИКА И МНОГОГРАННА: ЗДЕСЬ НАСЧИТЫВАЕТСЯ 103 ПРИРОДНЫХ ЗАПОВЕДНИКА, 50 НАЦИОНАЛЬНЫХ ПАРКОВ И 61 ЗАКАЗНИК.



**ДАВАЙТЕ СОВЕРШИМ ВМЕСТЕ С ВАМИ
ЭКОЛОГИЧЕСКИЙ КРУИЗ ПО САМЫМ
НЕВЕРОЯТНЫМ МЕСТАМ НАШЕЙ РОДИНЫ**



ЗАБАЙКАЛЬСКИЙ ЗАПОВЕДНИК

Вокруг самого глубокого на нашей планете озера Байкал — одного из крупнейших источников пресной воды в мире — раскинулся сказочно красивый Байкальский заповедник.

Площадь: 269 тыс. га

Расположение: Республика Бурятия

Дата основания: 12 сентября 1986 г.

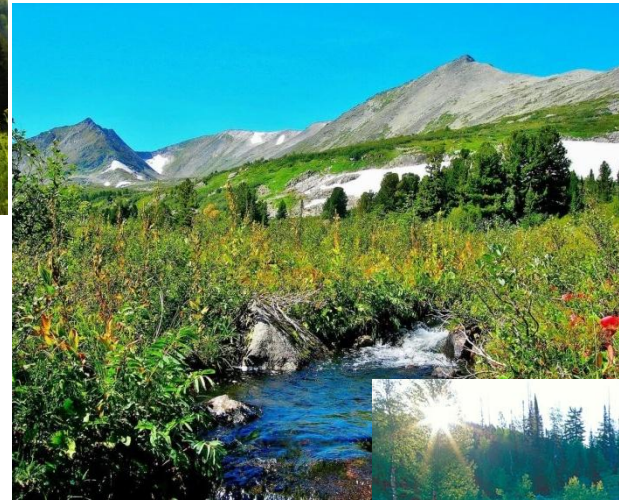
Средняя температура: в январе $-18...-19$ °С, в июле $+12...+14$ °С

Животный мир: заяц-беляк, ондатра, белка, бурый медведь, лось, горноста́й



КУЗНЕЦКИЙ АЛАТАУ

Единственный заповедник в Кемеровской области.
Создан 27 декабря 1989 года. Его общая площадь 401 812 га.
Вокруг заповедника установлена охранный зона общей площадью 223 460 га. Входит в состав ассоциации заповедников и национальных парков Алтай-Саянского экорегиона.



АЛТАЙСКИЙ ЗАПОВЕДНИК



Площадь: 881 тыс. га

Расположение: Республика
Алтай, Алтайские горы

Дата основания: 16 апреля 1932 г.

Средняя температура: в январе
−8,3 °С, в июле +16,8 °С

Животный мир: медведь, соболь,
росомаха, марал, горноста́й,
белка, косуля



ЗАПОВЕДНИК «КЕДРОВАЯ ПАДЬ»

Площадь: 17 тыс. га

Расположение: Приморский край

Дата основания: 1916 г.

Средняя температура: в январе
−13 °С, в августе +21 °С

Животный мир: дальневосточный
леопард, амурский тигр,
дальневосточный лесной кот,
гималайский медведь, косуля,
кабан, экзотические бабочки



НАЦИОНАЛЬНЫЙ ПАРК «САМАРСКАЯ ЛУКА»

Площадь: 134 тыс. га

Расположение: Самарская область

Дата основания: 28 апреля 1984 г.

Животный мир: летучая мышь, беркут, лось, косуля



БАЙКАЛО – ЛЕНСКИЙ ЗАПОВЕДНИК

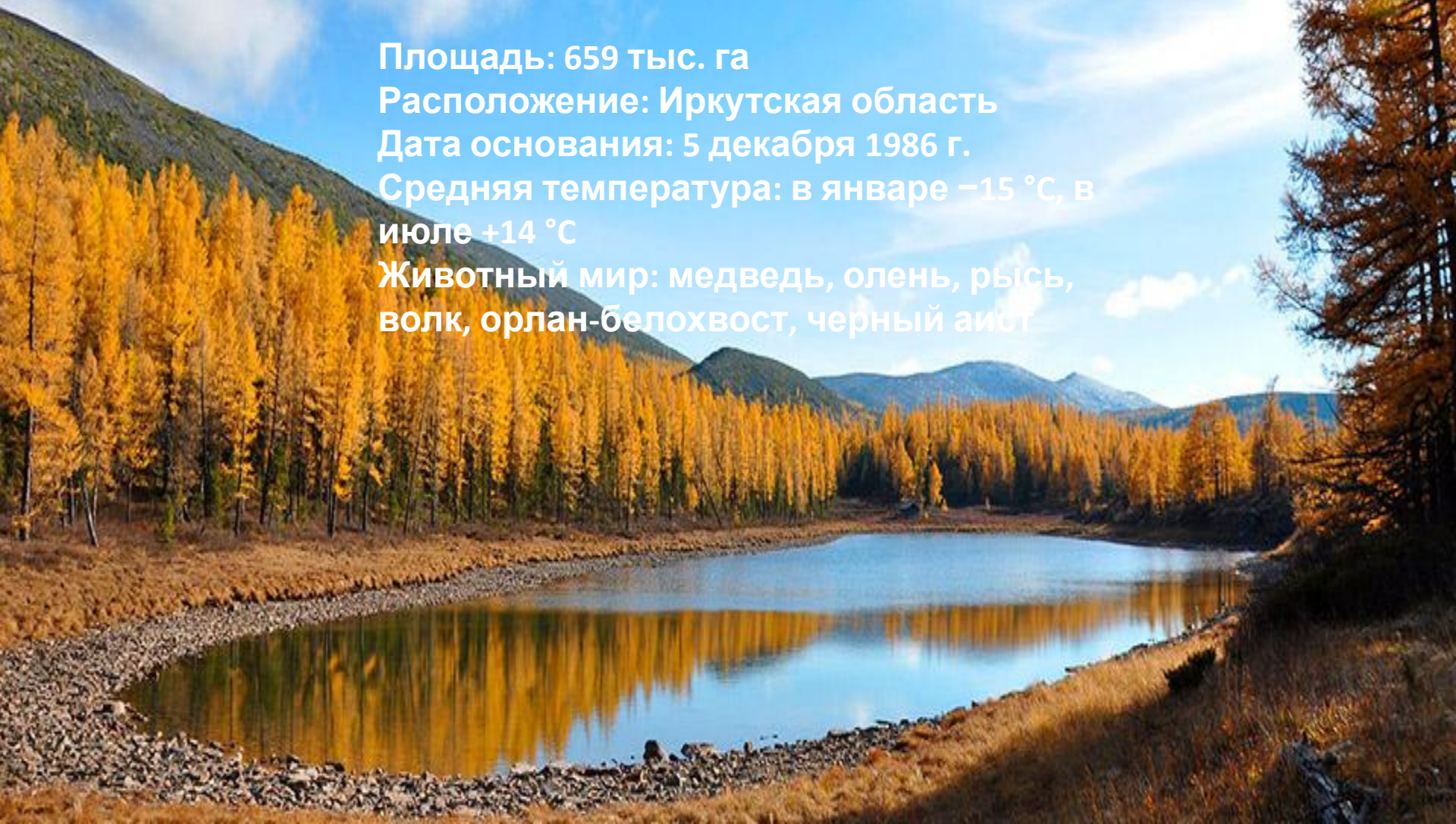
Площадь: 659 тыс. га

Расположение: Иркутская область

Дата основания: 5 декабря 1986 г.

Средняя температура: в январе -15°C , в
июле $+14^{\circ}\text{C}$

Животный мир: медведь, олень, рысь,
волк, орлан-белохвост, черный аист



Заповедник «Нургуш»

Площадь: 23449, 7

Расположение- Кировская область

Дата основания: 25 мая 1994 года

Средняя температура: январь – 13,2, июль +18,1

Животный мир: выхухоль, нетопырь Натузиуса, европейский северный олень, орлан – белохвост, филин, скопа



На одного человека в среднем приходится полтора килограмма мусора в день. Ежегодно в России образуется более 1 500 тонн отходов – от умеренно до чрезвычайно опасных. Только 3% мирового запаса пресной воды остались не загрязненными. Эти факты о загрязнении окружающей среды говорят сами за себя. К счастью, в России еще остаются нетронутые уголки природы, которыми мы можем восхищаться вживую. Посетите заповедник или национальный парк, познакомьтесь с его растительностью и обитателями, взгляните на кристально чистые водоемы, величественные горы, следы древних цивилизаций. Позаботьтесь о природе – и она наградит Вас своей красотой.

Спасибо за внимание

ПРЕЗЕНТАЦИЮ ПОДГОТОВИЛА БИБЛИОТЕКАРЬ
САВАЛЬСКОЙ СБФ № 26 ИКУН МАЛМЫЖСКАЯ ЦБС
МАРТЫНОВА Н. Г.