

---

---

# Студийная съемка

---

---



## Наши задачи:

- 1)** Узнать, что нужно для удачной студийной съемки
- 2)** Как выбрать студию
- 3)** Какой бывает свет
- 4)** Научиться пользоваться световыми схемами и читать их

## А что же нужно учесть при выборе фотостудии?

- 1) Наличие высоких потолков, что дает еще больше возможностей управления съемкой, делает процесс еще более эффективным и интересным.
- 2) Площадь студии должна быть больше 30 квадратных метров.
- 3) Наличие окон, желательно, больших. Естественный свет еще никому не вредил.
- 4) Цена.
- 5) Место расположения.
- 6) Дополнительные декорации: различные текстуры на стенах, выстроенные интерьеры, реквизит
- 7) Осветительные приборы



# Итак, что же нужно для удачной съемки в студии?

- 1) выбрать интересную модель
- 2) придумать образ
- 3) макияж
- 4) декорации
- 5) придумать сюжет съемки
- 6) продумать свет и выбрать световые насадки для осветительных приборов,



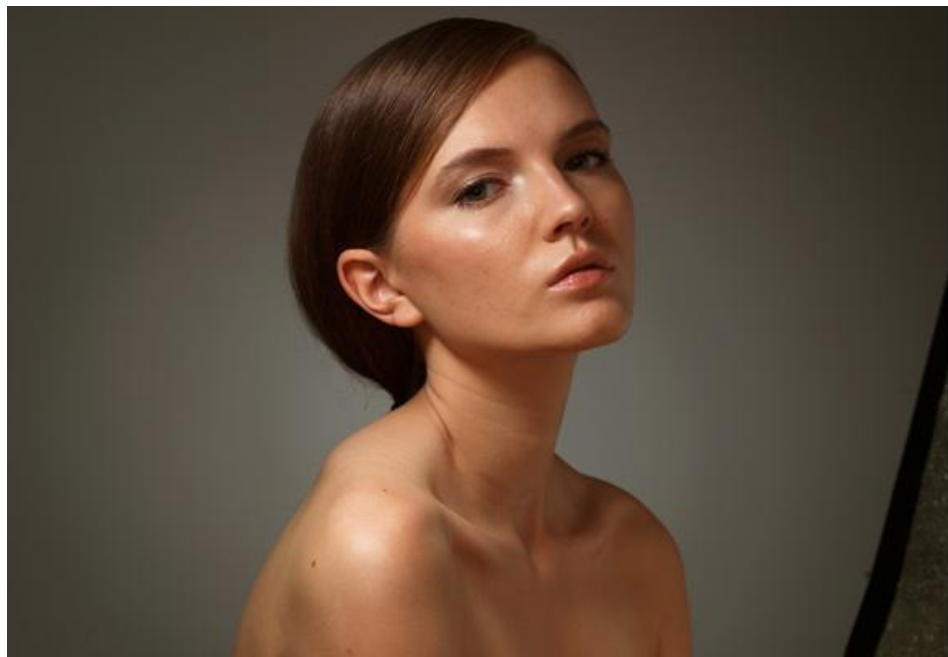
# Какой бывает свет?

рисующий свет - основной свет, выделяет темные и светлые участки на фотографии. Он исходит от основного источника света, от наиболее мощного



# Какой бывает свет?

Заполняющий свет (заполняет тени на моделях, менее мощный чем рисующий)



# Какой бывает свет

Фоновый свет (освещает фон)



# Какой бывает свет

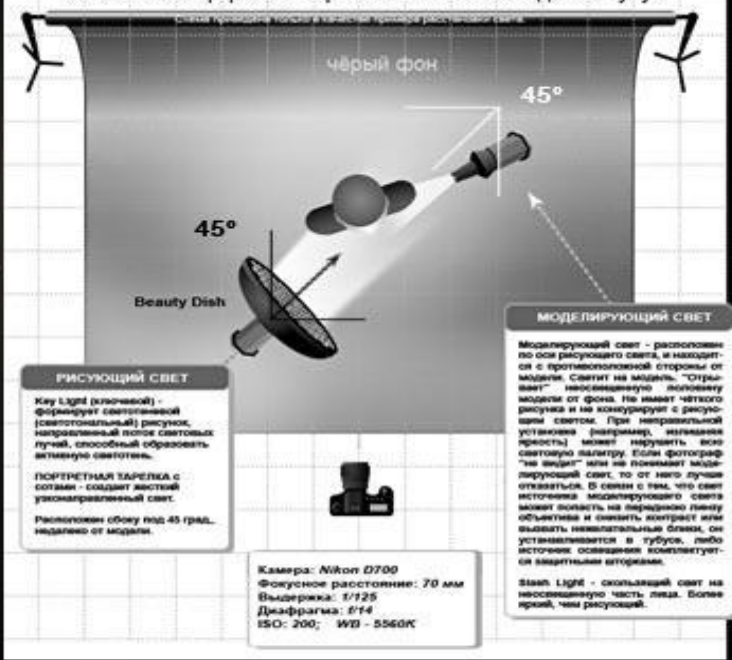
Моделирующий свет – это боковая подсветка объекта, предназначен для придания объема и отделения от фона неосвещенной части объекта съемки.





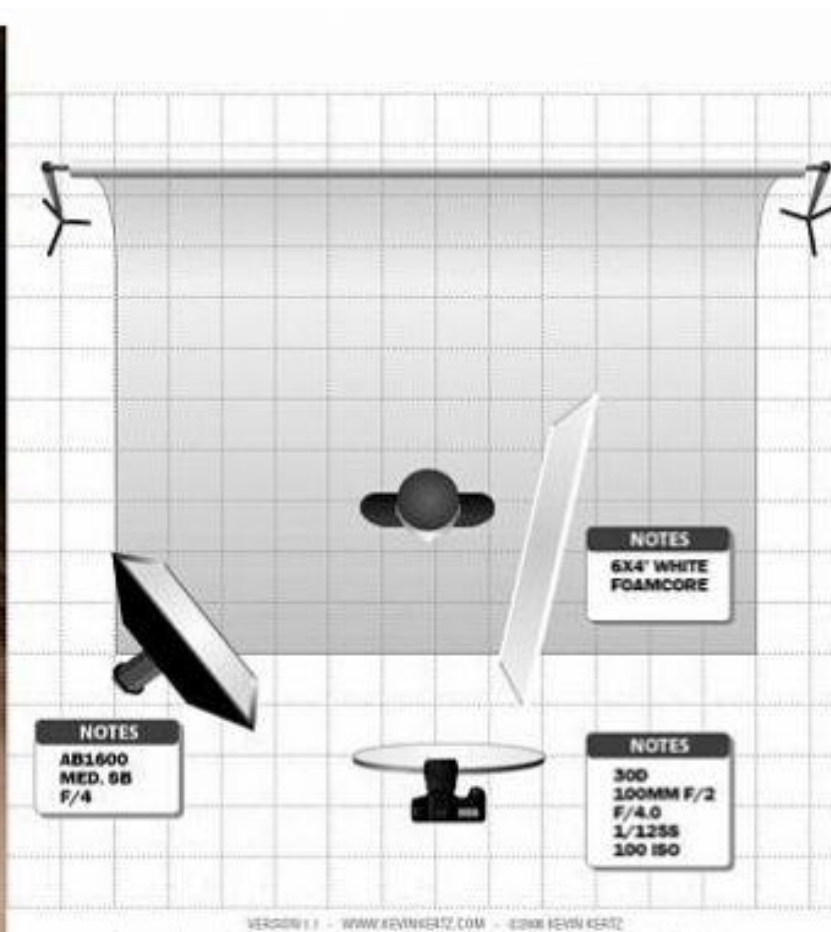


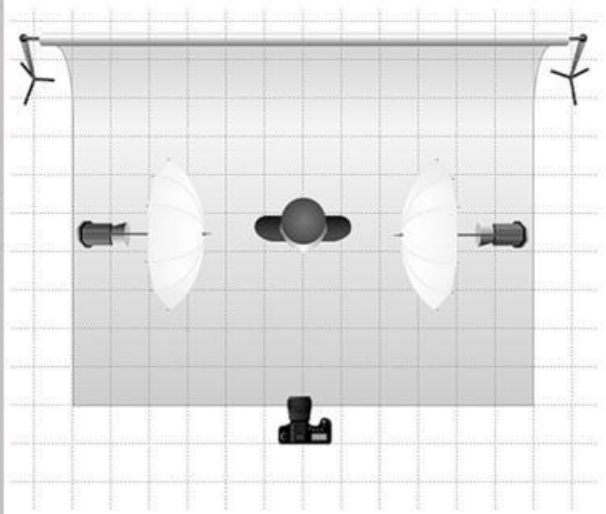
**СХЕМА СВЕТА С 2-Я ИСТОЧНИКАМИ: портрет на чёрном фоне.**  
**Источники: портретная тарелка с соевой насадкой и тубус.**



**Освещение точечным источником света, таким как тубус, требует более тщательной и аккуратной установки вспышки.**

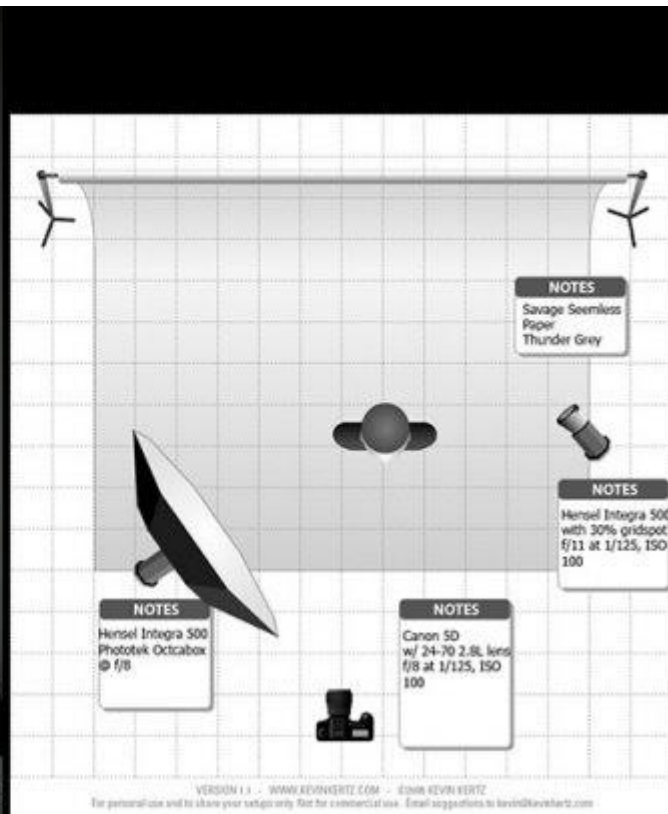
**На фотографии видно, как не очень точно расположенный источник моделирующего света повлиял на характер рисунка.**







MackleDesignWerks

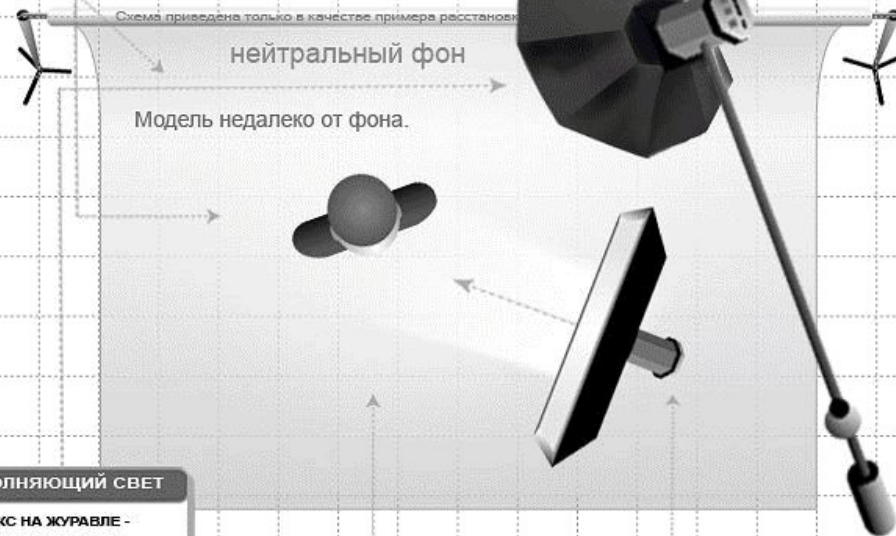




## ПРОСТАЯ СХЕМА СВЕТА С 2-Я СОФТБОКСАМИ: вариант 2

Источники: октобокс и вертикальный стрип.

Если фон нейтральный или темный, то мне не хватает еще одного источника освещения для подсветки контура.



### ЗАПОЛНЯЮЩИЙ СВЕТ

ОКТОБОКС НА ЖУРВЛЕ -  
сверху.

Заполняющий свет - общее  
освещение, смягчение теней.

### РИСУЮЩИЙ СВЕТ

Рисующий свет - формирует  
светотеневую (светотональный)  
рисунок.

ВЕРТИКАЛЬНЫЙ СТРИП -  
разновидность софтбокса -  
создает мягкий, рассеянный,  
узконаправленный свет.

Расположен сбоку,  
недалеко от модели.

Камера: *Nikon D700*  
Фокусное расстояние: *70 мм*  
Выдержка: *1/125*  
Диафрагма: *f/10*  
ISO: *200*; WB - *4550K*

## Светоформирующие насадки

- 1) Зонт на отражение, просветные зонты (мягкий рассеянный свет)
- 2) Софт- (дает мягкий свет), стрип- (для фото в полный рост, для крупногабаритных моделей), окто-боксы (рисующий свет для групповых портретов)
- 3) Портретная тарелка
- 4) Рефлекторы: со шторками, фоновые, с сотами
- 5) Тубус - насадка для создания узкого пучка света
- 6) Соты (пучок параллельных лучей) для контрового света, цветные фильтры для придания цвета свету
- 7) Отражатели





**Спасибо за внимание!**

