

Стебель

Стебель

Травянистый



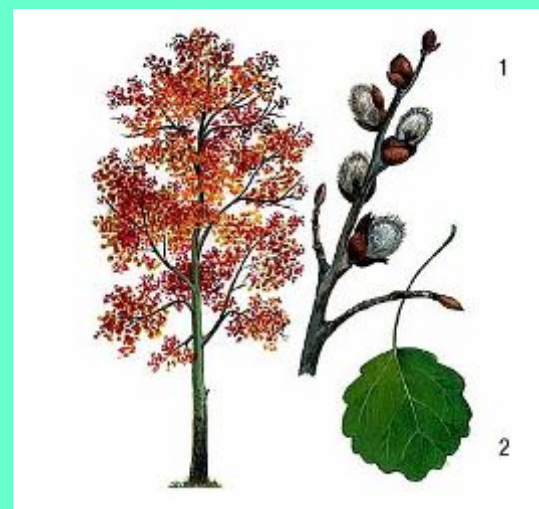
Деревянистый



Травянистые стебли



Деревянистые стебли



Укороченные и удлиненные стебли



подорожник
большой

укороченный
стебель



первоцвет
весенний

укороченный
стебель



вербейник
обыкновенный

удлиненный
стебель



золотарник
обыкновенный

удлиненный
стебель

Направление
роста стебля

Прямостоячие

Вьющиеся

Лазающие

Ползучие

Направление роста стебля



Прямостоячие стебли



Вьющиеся стебли



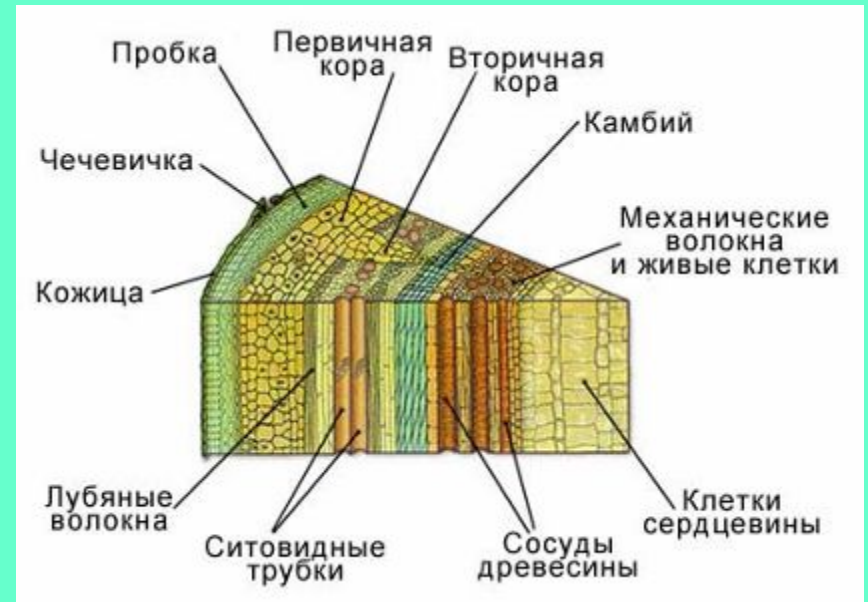
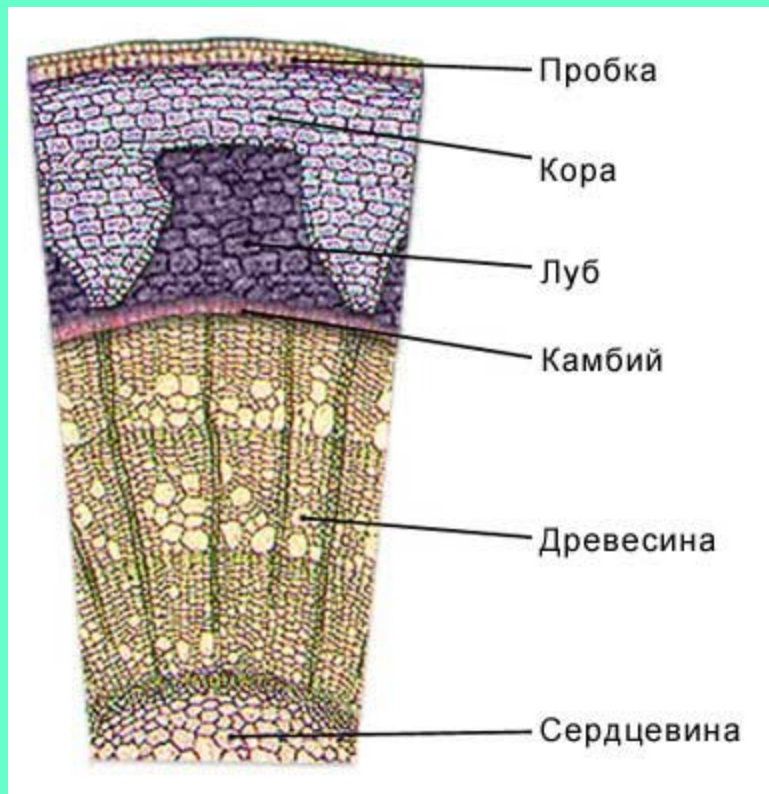
Лазающие стебли



Ползучие стебли



Внутреннее строение стебля



Лён



Конопля



Кенаф – изготовление мешков



Годичные кольца прироста



```
graph TD; A[Использование древесины] --- B[Мебель]; A --- C[Бумага]; A --- D[Строительство];
```

Использование
древесины

Мебель

Бумага

Строительство

Деревянное зодчество. Кижи



Паркет в Петродворце



Паркет в Зимнем дворце



Сок гевеи - каучук



Сок хвойных растений – смола - живица



Эфирное масло - скипидар



Твёрдая смола - канифоль



Пробковый дуб



Кора бархатного дерева

- Дерево растёт на дальнем Востоке. Через несколько лет после снятия коры, на нём вновь образуется пробка. Она идёт на изготовление спасательных поясов, кругов, ценится как изоляционный материал.



Кора сосны



- Из неё делают поплавки для рыболовных снастей

Кора дуба

- Кора дуба содержит дубильные вещества.



Кора ивы



- В коре ивы содержатся вещества, обладающие жаропонижающим эффектом

Кора молодых лип

- Люди использовали кору молодых лип – лыко – для плетения лаптей. Мочало изготавливали из лубяных волокон липовой коры. Лубяные волокна использовались для изготовления грубой ткани – рогожи. Из мочала плели канаты и верёвки, делали упряжь для лошадей, сети и ловушки для птиц и зверей.



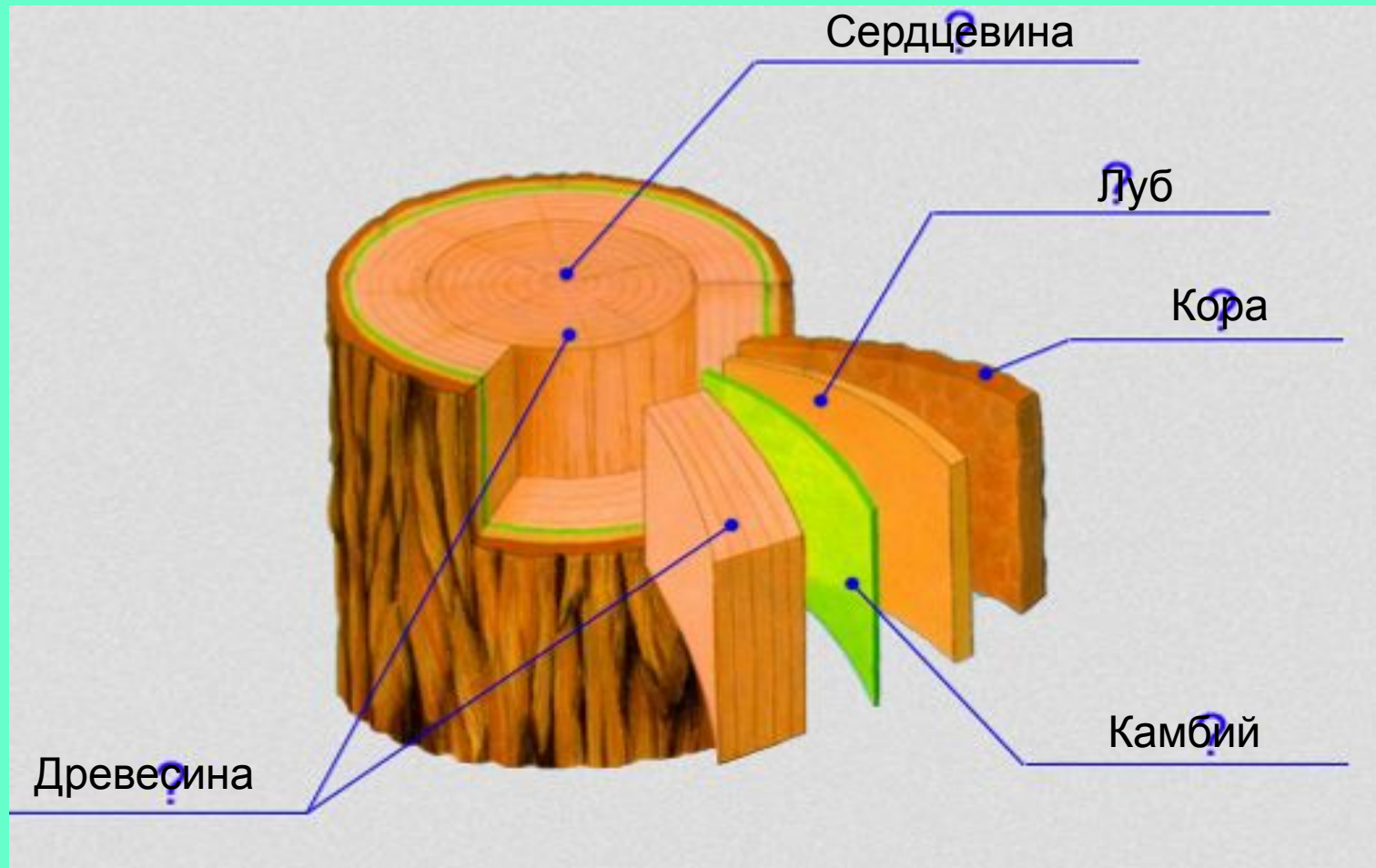


Кора шелковицы



- В Средней Азии для этих целей использовались волокна из коры шелковицы

Каково строение стебля?



Внутреннее строение стебля

